

TIPARET E SIGURISË

€ 500



NDJEJE



SHIKOJE



LËVIZE



KONTROLLOJE



PËRMBAJTJA

- Hyrje
- Dizajni i kartëmonedhës
- Tiparet e sigurisë
 - Letra e kartëmonedhës
 - Shtypi me relief
 - Shenja ujore
 - Shiko-përtej numri
 - Fasha metalike
 - Shtypi lëvizës me ngjyrë
 - Shiriti i sigurisë
 - Dhëmbëzimet
 - Nën dritën Ultra Violete (UV)
 - Mikroshtypi

HYRJE

Kartëmonedhat Euro janë prodhuar me një teknologji të sofistikuar të shtypjes. Ato përmbajnë disa veti të sigurisë, të teknologjisë më të lartë. Kjo i bën ato të dallohen lehtë nga ato të falsifikuara. Juve nuk ju duhet ndonjë mjet special. Në fakt, e tëra ajo që duhet të bëni është ta NDJENI, SHIKONI dhe ta LËVIZNI kartëmonedhën.

Gjithmonë kontrolloni disa veti.

Nëse ende jeni të pasigurve, krahasojeni kartëmonedhën me një që jeni i sigurt se është e vërtetë. Ky manual tregon dhe sqaron vetitë e sigurisë së kartëmonedhës prej 500€.

DIZAJNI

Kartëmonedhat dhe monedhat euro janë pjesë e jetës së përditshme e më shumë se 300 milion njerëzve në euro zonë.

Elementet kryesore të kartëmonedhës janë:

- Ura, që paraqet një rën prej periudhave historike arkitekturale të Evropës (pjesa e prapme e kartëmonedhës)
- Dritaret ose dyert që simbolizojnë shpirtin e hapur dhe bashkëpunimin në Evropë (pjesa e përparme e kartëmonedhës)
- Emri i valutës i shkruar në alfabetin latin (Euro) dhe atë grek (ΕΥΡΩ).
- Flamuri i Bashkimit Evropian
- Simboli © shenjë për mbrojtjen e të drejtës së autorit
- Inicialet e Bankës Qendrore Evropiane në pesë variante të ndryshme gjuhësore: BCE, ECB, EZB, EKT dhe EKP – përfshin 11 gjuhët e bashkimit evropian në kohën kur euro për herë të parë është futur në qarkullim.
- Nënshkrimi i presidentit të Bankës Qendrore Evropiane. Kartëmonedhat EURO mbartin nënshkrimet e Willem F. Duisenberg, Kryetarit të parë të Bankës Qendrore Evropiane, ose të Jean-Claude Trichet, i cili e zëvendësoj atë me 1 Nëntor 2003. Kartëmonedhat me njërin ose nënshkrimin tjetër janë valide në mënyrë të barabartë.



€500

Madhësia: 160 x 82 mm

Ngjyra: Vjollce

Periudha arkitekturale: Moderne (shekulli XX)

TIPARET E SIGURISË

Kartëmonedhat Euro janë prodhuar me një teknologji të sofistikuar të shtypjes. Ato përmbajnë disa veti të sigurisë, të teknologjisë më të lartë. Kjo i bën ato të dallohen lehtë nga ato të falsifikuara.

Disa veti të kartëmonedhave mund të prishen nëse kartëmonedhat nuk trajtohen si duhet. Për shembull, letra e një kartëmonedhe të larë aksidentalisht mund të shkëlqejë nën dritën ultraviolete

Që të verifikoni se a është kartëmonedha origjinale, e tëra ajo që duhet të bëni është ta ndjeni, shikoni dhe lëvizni atë.

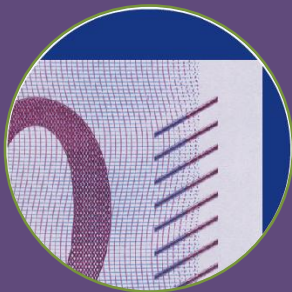
Tiparet kryesore të sigurisë së kartëmonedhave euro janë:

- Letra e kartëmonedhës
- Shtypi me relief
- Shenja ujore
- Shiko-përtej numri
- Fasha metalike
- Shtypi lëvizës me ngjyrë
- Shiriti i sigurisë
- Dhëmbëzimet
- Nën dritën Ultra Violete (UV)
- Mikroshtypi

LETRA E KARTËMONEDHËS



Letra e kartëmonedhës është e tëra pambuk i pastër, e qëndrueshme dhe e fortë (jo e butë dhe e lëmuar).



SHTYPI ME RELIEV



Shtypja speciale me gdhendje është e pranishme në pjesën e përparme të kartëmonedhës sic janë inicialet e Bankës Qendrore Evropiane në pesë variante të ndryshme gjuhësore: BCE, ECB, EZB, EKT dhe EKP, në vlerën numerike dhe në porten ose dritaren (*varësisht nga denominimi i kartëmonedhës*).

Që të ndjeni relievin e shtypur, prekeni me gisht figurën ose gërvisheni lehtë me thonj.





SHENJA UJORE

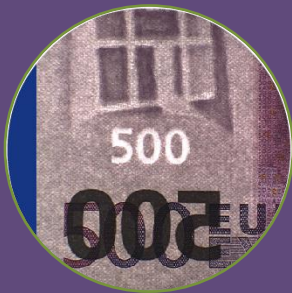
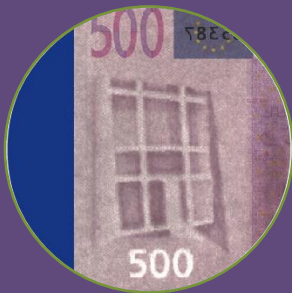


Shenja ujore paraqitet kur e mbani kartëmonedhën lart kundrejt dritës.

Kalimi në mes të pjesëve të ndritshme dhe të errësuar të shenjës ujore është i butë.

Mbajeni kartëmonedhën në një pjesë të errët dhe pjesët e ndriçuara bëhen më të errta. Ky efekt lehtë mund të vërehet në numrin e shenjës ujore.

Shenja ujore është prodhuar duke ndryshuar trashësinë e letres





SHIKO-PËRTEJ NUMRI



Shenjat e pakompletuara të shtypura në këndin e lartë të kartëmonedhës, në të dy anët përputhen në mënyrë perfekte dhe formojnë vlerën numerike.

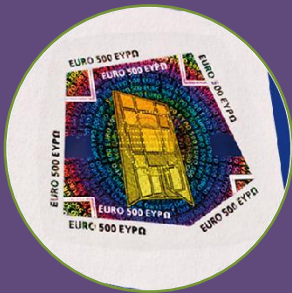
Numrin komplet mund ta shihni kur e mbani kartëmonedhën lart kundrejt dritës.



FASHA METALIKE



Lëvizë kartëmonedhën prej 50€, 100€, 200€ dhe 500€ – figura e fashës metalike do të ndryshojë nga vlera e kartëmonedhës në figurën e kartëmonedhës, e percjellur në prapavijën me ngjyra-ylberi. Në skaje, me shkronja të imëta paraqitet vlera numerike.



SHTYPI LËVIZËS ME NGJYRË



Lëvize kartëmonedhën prej 50€, 100€, 200€ dhe 500€ – vlera numerike në anën e prapme të kartëmonedhës do të ndryshojë ngjyrën nga vjollce në ngjyrë të gjelbër ulliri ose ngjyrëkafe.



SHIRITI I SIGURISË



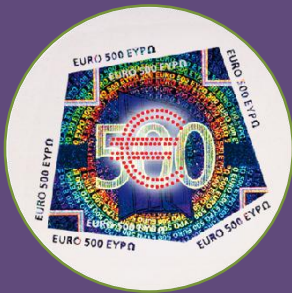
Shiriti i sigurisë është i futur në brendësi të letrës së kartëmonedhës. Mbajeni kartëmonedhën kundrejt dritës – dhe shiriti do të duket i errësuar. Fjala “EURO” dhe vlera e kartëmonedhës do të shihen me shkronja të vogla në shirit.



DHËMBËZIMET



Mbaje kartëmonedhën kundrejt dritës. Në shiritin metalik do të formohet dhëmbëzimi që formon simbolin €. Gjithashtu mund të shihni numra të vogël që tregojnë vlerat numerike.



NËN DRITËN UV



- Letra në vetvete nuk shkëlqen;
- Fijet e futura në letër shfaqen, me ngjyrë të kuqe, kaltër dhe të gjelbër;
- Flamuri i Bashkimit Evropian duket i gjelbër dhe ka yje me ngjyrë portokalli;
- Nënshkrimi i Presidentit të BQE-se bëhet i gjelbër;
- Yjtë e mëdhenj dhe rrrathët e vegjël në anën e përparme shkëlqejnë, ashtu siç shkëlqejnë harta dhe ura në anën e kundërt.





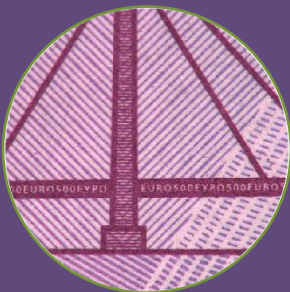
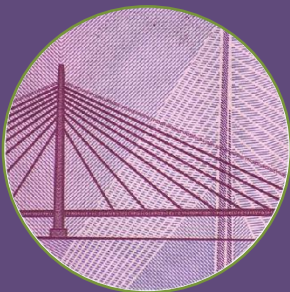
MIKROSHTYPI



Në vende të ndryshme të kartëmonedhës mund të vëreni karaktere të imta, p.sh. brenda “EYPΩ” (EURO në karaktere greke) në pjesën e përparme dhe tek ura në pjesën e prapme të kartëmonedhës .

Nevojitet qelqi zmadhues për të parë mikroshtypin.

Mikroshtypi tek kartëmonedhat e vërteta është i qartë (jo i mjegulluar).





BANKA QENDRORE E REPUBLIKËS SË KOSOVËS
CENTRALNA BANKA REPUBLIKE KOSOVA
CENTRAL BANK OF THE REPUBLIC OF KOSOVO