




BANKING AND PAYMENTS AUTHORITY OF KOSOVO
AUTORITETI BANKAR DHE I PAGESAVE TË KOSOVËS
BANKARSKI I PLATNI AUTORITET KOSOVA

Janar / 06
Nr. 53

BULETINI MUJOR STATISTIKOR

**DEPARTAMENTI
PËR KËRKIME
DHE STATISTIKË**

Prishtinë 2006



BANKING AND PAYMENTS AUTHORITY OF KOSOVO
AUTORITETI BANKAR DHE I PAGESAVE TË KOSOVËS
BANKARSKI I PLATNI AUTORITET KOSOVA

BULETINI MUJOR STATISTIKOR

BOTUES Autoritet Bankar dhe i Pagesave të Kosovës
Departamenti për Kërkimeve dhe Statistikë
Garibaldi 33, Prishtinë
Tel.: ++381 38 222 243
Fax: ++381 38 243 763

Faqja e Internetit www.bpk-kos.org
Adresa elektronike research@bpk-kos.org

KRYEREDAKTOR Gani GËRGURI

KËSHILLI REDAKTUES Jeton BAJRAMAJ
Teuta ISMAJLI
Valbona MORINA
Mimoza MUSTAFA
Valentin TOÇI
Semra TYRBEDARI

REDAKTORË Mentor GECI
Bedri ZYMERI

REDAKTOR TEKNIK Nazlie HOTI

BASHKËPUNËTOR Rudi ACX

Shtypur në: "BLENDI" Prishtinë

Përdoruesit e të dhënave nga ky botim janë të lutur që të citojnë burimin e tyre.

Çdo korrigjim që mund të kërkohet do të bëhet në versionin në elektronik në faqen e internetit.

Shtypur në 100 kopje.

Ky botim përfshin të dhëna të disponueshme deri në datën: 03 Mars 2006.

SHKURTESAT:

BPK	Autoriteti Bankar dhe i Pagesave të Kosovës;
IÇK	Indeksi i Çmimit të Konsumit;
KD	Korpotara Depozituese;
ESA	Sistemi Evropian i Llogarive Regjionale and Kombëtare 1995;
EUR	Valuta Euro;
KF	Korporatat Financiare;
PBB	Produkti i Brendshëm Bruto;
TKDB	Të Ardhurat Kombëtare të Disponueshme Bruto;
KS	Kompanite e Sigurimeve;
FMN	Fondi Monetar Ndërkombëtar;
RNK	Raporti mbi Normat e Kamatës;
TKPK	Trusti i Kursimeve Pensionale të Kosovës;
AKM	Agjencia Kosovare e Mirëbesimit;
DSMF	Doracaku mbi Statistikat Monetare dhe Financiare;
MHN	Mjetet e Huaja Neto;
OJSHEF	Organizatat Jofitimprurëse që i Shërbejnë Ekonomive Familjare;
KTD	Korporata të Tjera Depozituese;
KTF	Korporata të Tjera Financiare;
NTF	Ndërmjetësues të Tjerë Financiar;
FP	Fondet Pensionale;
RBS	Raporti Bankar Statistikor;
SNA	Sistemi i Llogarive Kombëtare i Kombeve të Bashkuara 1993;
TPL	Detyrimet Ndaj Palës së Tretë;
UNMIK	Misioni i Përkohshëm i Kombeve të Bashkuara në Kosovë.;
SRTN	Sistemi i Raportimit të Transakcioneve Ndërkombëtare.

SIMBOLET KONVENCIONALE:

" — "	dukuria nuk ekziston;
" . "	dukuria ekziston, të dhënat nuk janë të disponueshme;
" ... "	zero ose afër zeros;
(e)	e vlerësuar;
(p)	e përkohshme.

VËREJTJE:

Përshkak të rumbullaksimeve, shumat mund të mos jenë plotësisht të sakta me pjesët e tyre.

INFORMATË:

Për një përshkrim më të detajizuar të terminologjisë që përdoret në Buletinin Mujor Statistikor, ju lutemi që t'i referoheni shënimeve sqaruese që gjenden në fund të buletinit.

PËRMBAJTJA

1. TREGUES TË ZGJEDHUR MAKROEKONOMIK	7
2. ZHVILLIMET AKTUALE (grafikët)	9
2.1. Sektori financiar	11
2.2. Sektori fiskal	16
2.3. Sektori real	17
2.4. Sektori i jashtëm	17
3. TABELA STATISTIKORE	19
3.1. Sektori financiar	21
3.2. Sektori fiskal	40
3.3. Sektori real	41
3.4. Sektori i jashtëm	42
SHËNIME SQARUESE	47

Tabela 1.

Tregues të zgjedhur makroekonomik

Përshkrimi	2001	2002	2003	2004	2005 *
Normat reale të rritjes (në përqindje)					
Produkti i brendshëm bruto	...	-2.9	-1.4	3.7	-0.5
Kontributi i ndihmës së jashtme në rritjen e PBB-s		-7.1	-7.6	-3.1	-1.5
Të ardhurat kombëtare të disponueshme bruto	...	0.3	2.5	4.6	1.1
Të ardhurat e disponueshme të sektorit privat	...	-4.6	0.9	5.3	1.6
Konsumi i sektorit privat	...	-1.7	1.6	6.3	3.4
Konsumi si pjesëmarrje në ardhurave të disponueshme	...	84.6	85.5	85.8	87.1
Importet komerciale	...	-9.0	-3.3	5.6	2.7
PBB për banorë	...	-4.5	-3.0	1.9	-2.2
Të ardhurat komb. të disponueshme bruto për banorë	...	-1.4	0.8	2.9	-0.6
Të ardhurat e disponueshme të sektorit privat për banorë	...	-6.2	-0.8	3.6	-0.1
Konsumi privat për banorë	...	-3.4	-0.1	4.6	1.7
Ndryshimet e çmimeve (në përqindje)					
Indeksi i çmimit të konsumit	11.7	3.6	1.1	0.0	-1.5
PBB	22.1	3.3	0.3	-0.2	-1.5
Norma reale efektive e këmbimit (bazuar në PBB)	8.6	0.9	-0.9	-1.9	0.0
Buxheti i Qeverisë					
Të hyrat	13.2	20.4	24.4	24.0	24.8
Shpenzimet	9.8	16.4	22.4	29.9	29.0
Prej të cilave: Kapitali	0.3	0.6	1.5	6.7	6.0
Bilanci aktual (rrjedhës)	3.6	4.6	3.4	0.9	1.8
Bilanci i përgjithshëm	3.4	4.0	1.9	-5.9	-4.2
Bilanci i përgjithshëm (pas granteve)	5.0	4.4	1.9	-5.3	-3.9
Bilanci i kursimeve dhe investimeve (si përqindje e PBB-s) 1/					
Kursimet vendore	-9.9	-7.2	-7.5	-8.2	-8.4
Remitancat	13.0	14.0	14.1	13.6	14.1
Të hyrat nga jashtë	-21.3	-18.1	-14.1	-11.9	-10.3
Kursimet kombëtare	-18.2	-11.3	-7.4	-6.5	-4.7
Investimet	27.1	24.7	23.6	23.7	24.4
Bilanci i llogarisë rrjedhëse	-45.2	-36.0	-31.1	-30.2	-29.1
Ndihma e jashtme 2/	47.5	36.3	28.4	22.7	21.2
Bilanci i llogarisë rrjedhëse (pas granteve të jashtme)	2.3	0.3	-2.6	-7.5	-7.9
Agreatët kryesorë (në miliona Euro)					
PBB	2,439	2,447	2,420	2,505	2,453
PBB për banorë (në Euro)	1,306	1,288	1,252	1,274	1,227
Të ardhurat kombëtare të disponueshme bruto (në Euro)	1,198	1,235	1,253	1,297	1,273
Remitanat 3/	317	341	341	341	345
Ndihma e jashtme 2/	1,159	887	688	568	519
Kontributi i drejtpërdrejtë i ndihmës së jashtme në PBB	589	484	393	330	327
Kontributi i drejtpërdrejtë i ndihmës së jashtme në TKDB	648	503	398	334	327
Banorët (në mijëra)	1,868	1,900	1,932	1,965	1,999

Burimi: Vlerësimet e stafit të FMN-s (Korrik 2005).

1/ Bilanci i investimeve dhe kursimeve të ekonomisë, sektori vendor dhe donatorët;

2/ Gjithsej ndihma e jashtme duke përfshirë transferet kapitale;

3/ Duke përfshirë pensionet nga jashtë;

* E parashikuar.

2. ZHVILLIMET AKTUALE (grafikët) -----9

2.1. Sektori financiar ----- 11

- Agregatët monetarë -----11
- Kërkesat e korporatave financiare sipas sektorëve ----- 11
- Mjetet e huaja neto dhe kërkesat e brendshme të korporatave depozituese ----- 11
- Rritja e depozitave të klientëve në korporatat depozituese dhe kontributet në këtë rritje ----- 12
- Klasifikimi sektoral i depozitëve në BPK -----12
- Kërkesat e jashtme dhe të brendshme të KTD, si përqindje e gjithsej mjeteve - ----- 12
- Klasifikimi sektoral i depozitëve në korporatat tjera depozituese ----- 13
- Klasifikimi sipas maturimit i depozitëve në korporatat tjera depozituese ----- 13
- Klasifikimi sipas valutave i depozitëve në korporatat tjera depozituese ----- 13
- Klasifikimi sektoral i kredive të korporatave tjera depozituese ----- 14
- Klasifikimi sipas maturitetit i kredive të korporatave tjera depozituese ----- 14
- Raporti i kredive me depozitë i korporatave tjera depozituese ----- 14
- Të hyrat dhe të dalat e korporatave tjera depozituese ----- 15
- Transfertat e huaja ----- 15
- Premiumet dhe kërkesat e paguara të kompanive të sigurimeve ----- 15

2.2. Sektori fiskal ----- 16

- Operacionet e Qeverisë ----- 16
- Struktura e të hyrave të Qeverisë ----- 16
- Struktura e shpenzimeve të Qeverisë ----- 16

2.3. Sektori real ----- 17

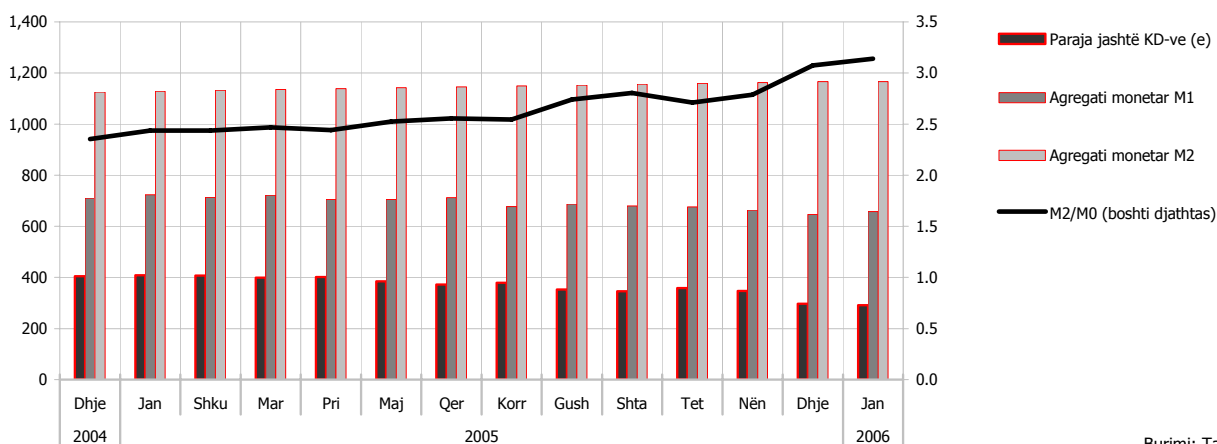
- Indeksi i çmimit të konsumit ----- 17

2.4. Sektori i jashtëm----- 17

- Norma e këmbimit kundrejt valutës Euros ----- 17
- Bilanci tregtar ----- 17

1. Agregatët monetarë

(Të dhënat kumulative, fundi i periudhës, në miliona EUR)



Burimi: Tabela 4.

2. Kërkesat e korporatave financiare sipas sektorëve

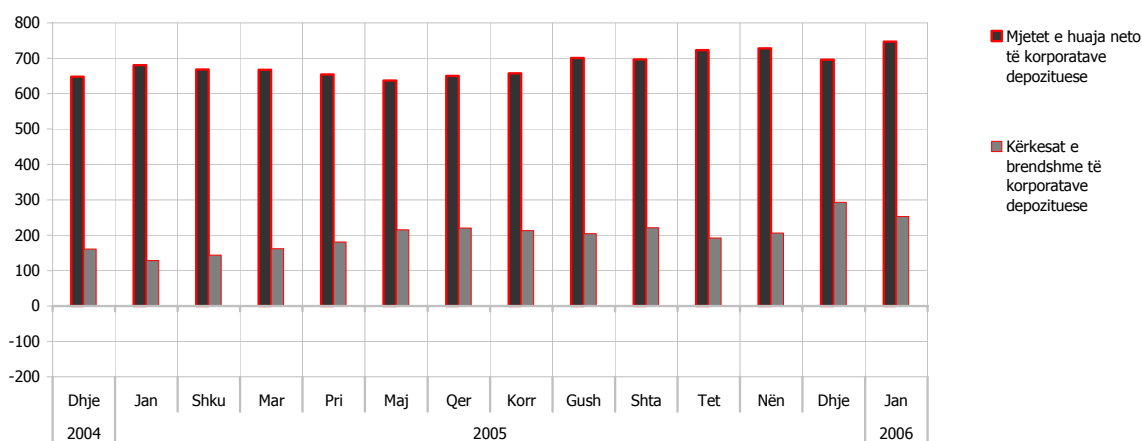
(Të dhënat kumulative, fundi i periudhës, në miliona EUR)



Burimi: Tabela 2.

3. Mjetet e huaja neto dhe kërkesat e brendshme të korporatave depozituese

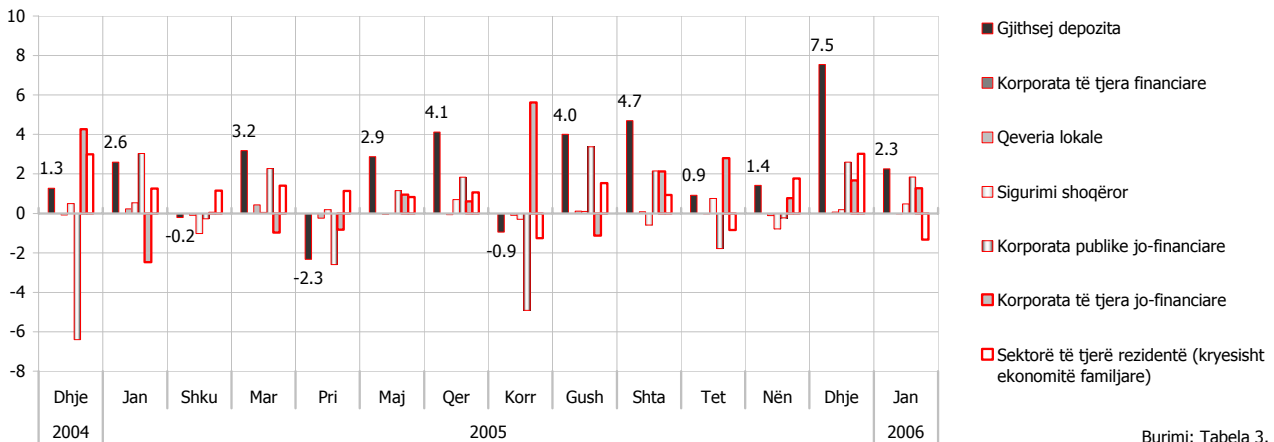
(Të dhënat kumulative, fundi i periudhës, në miliona EUR)



Burimi: Tabela 3.

4. Rritja e depozitave të klientëve në korporatat depozituese dhe kontributet në këtë rritje

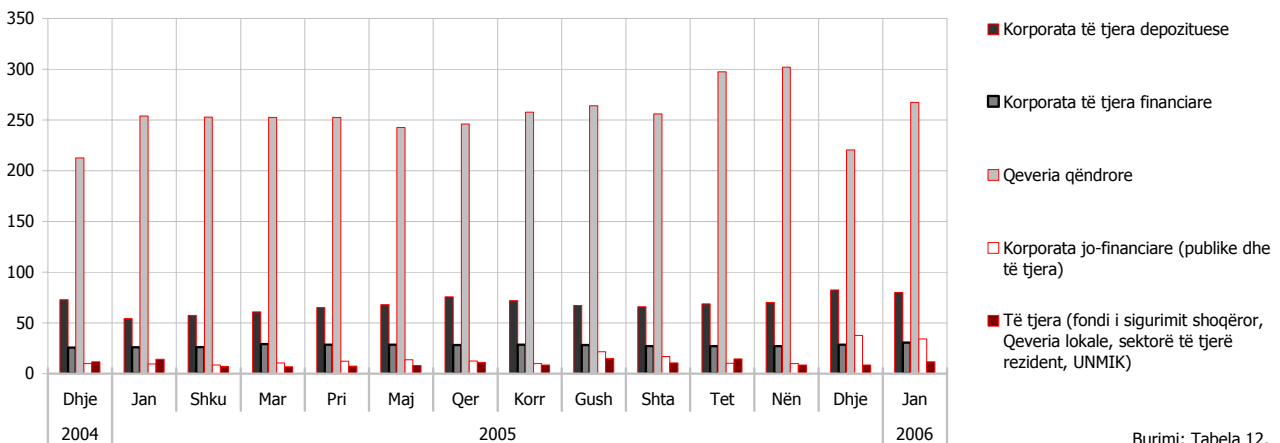
(Ndryshimi mujor në përqindje)



Burimi: Tabela 3.

5. Klasifikimi sektoral i depozitëve në BPK

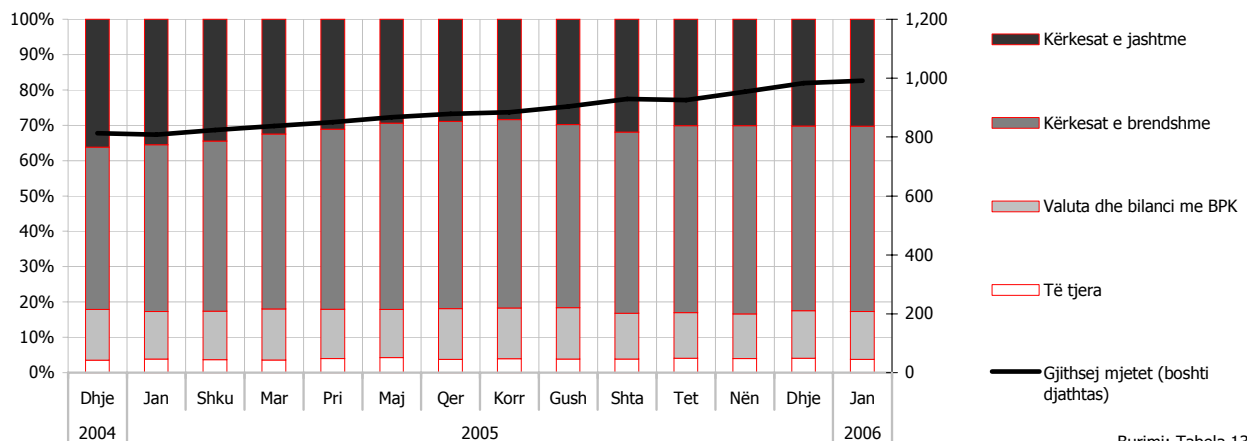
(Të dhënat kumulative, fundi i periudhës, në miliona EUR)



Burimi: Tabela 12.

6. Kërkesat e jashtme dhe të brendshme të korporatave tjera depozituese, si përqindje e gjithsej mjeteve

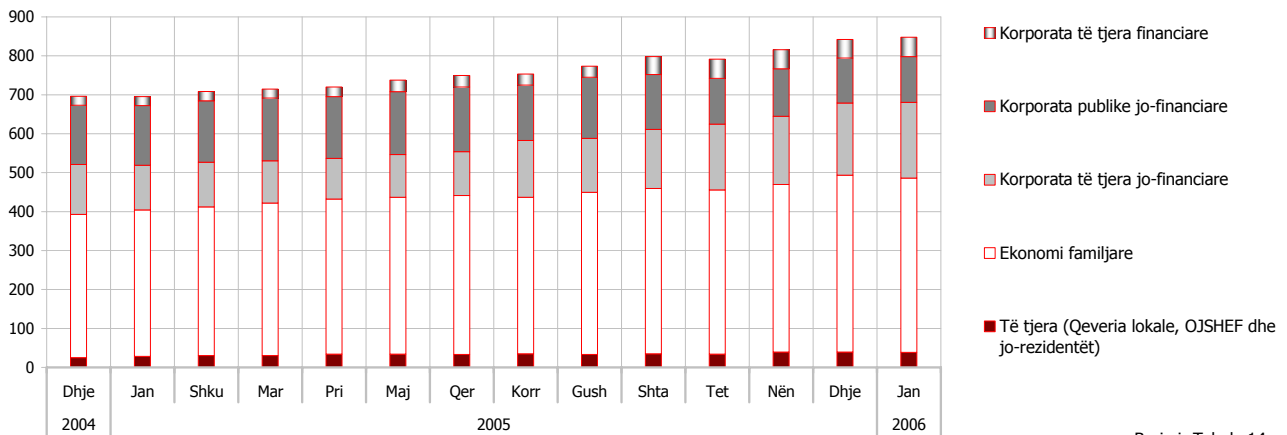
(Të dhënat kumulative, fundi i periudhës, në miliona EUR)



Burimi: Tabela 13.

7. Klasikimi sektorial i depozitëve në korporatat tjera depozituese

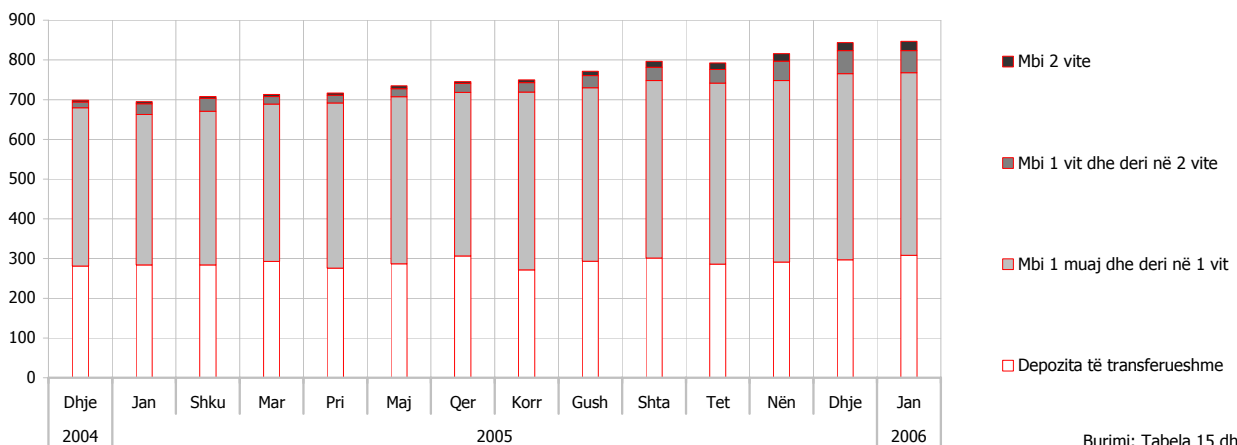
(Të dhënat kumulative, fundi i periudhës, në miliona EUR)



Burimi: Tabela 14.

8. Klasifikimi sipas maturimit i depozitëve në korporatat tjera depozituese

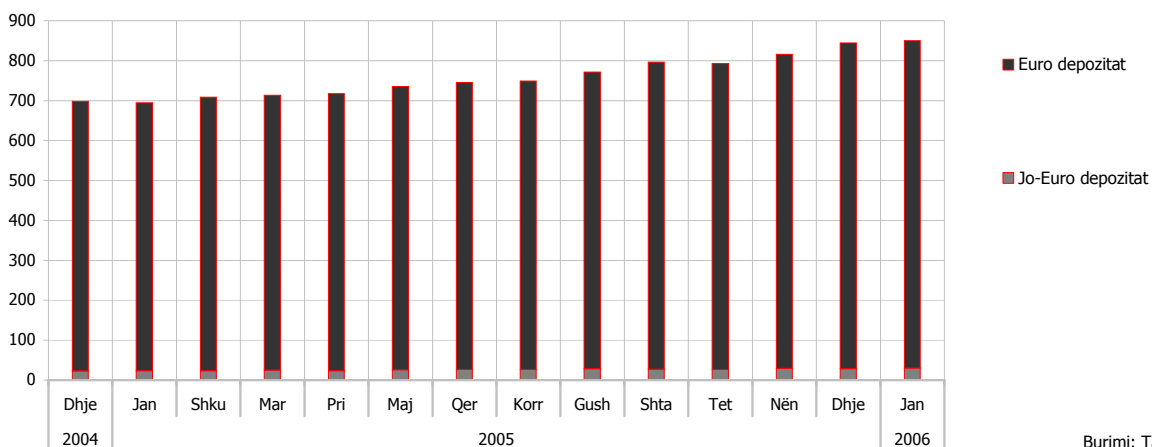
(Të dhënat kumulative, fundi i periudhës, në miliona EUR)



Burimi: Tabela 15 dhe 16.

9. Klasifikimi sipas valutave i depozitëve në korporatat tjera depozituese

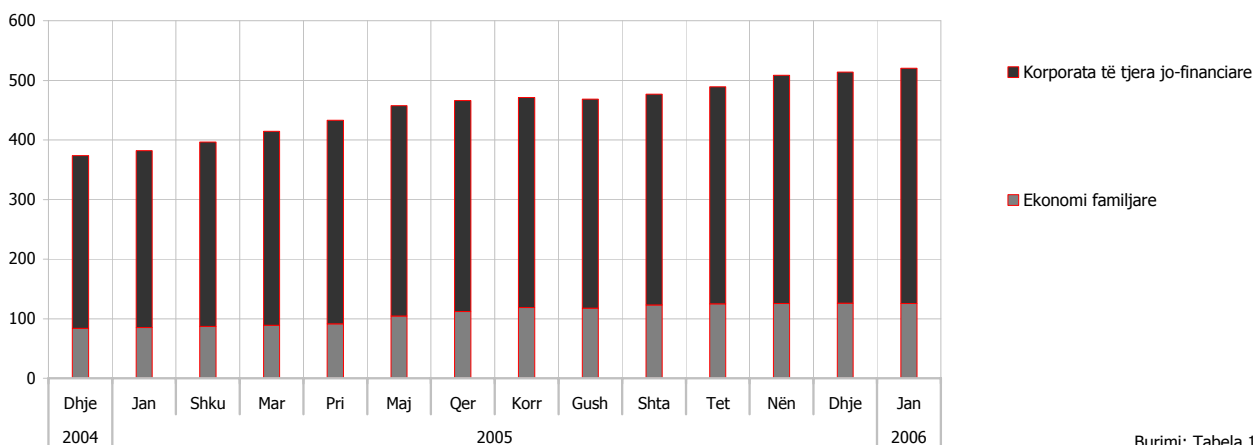
(Të dhënat kumulative, fundi i periudhës, në miliona EUR)



Burimi: Tabela 15 dhe 16.

10. Klasifikimi sektoral i kredive të korporatave depozituese

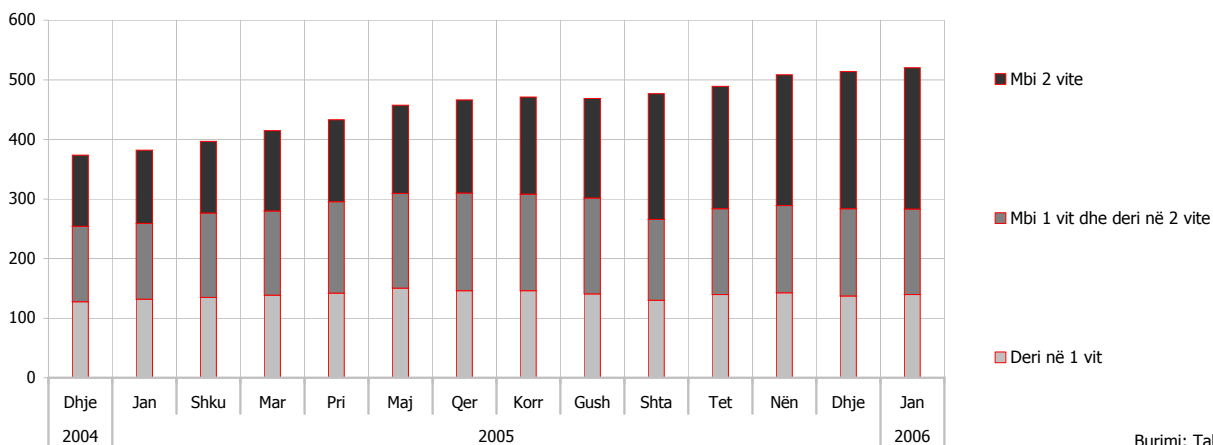
(Të dhënat kumulative, fundi i periudhës, në miliona EUR)



Burimi: Tabela 17.

11. Klasifikimi sipas maturitetit i kredive të korporatave tjera depozituese

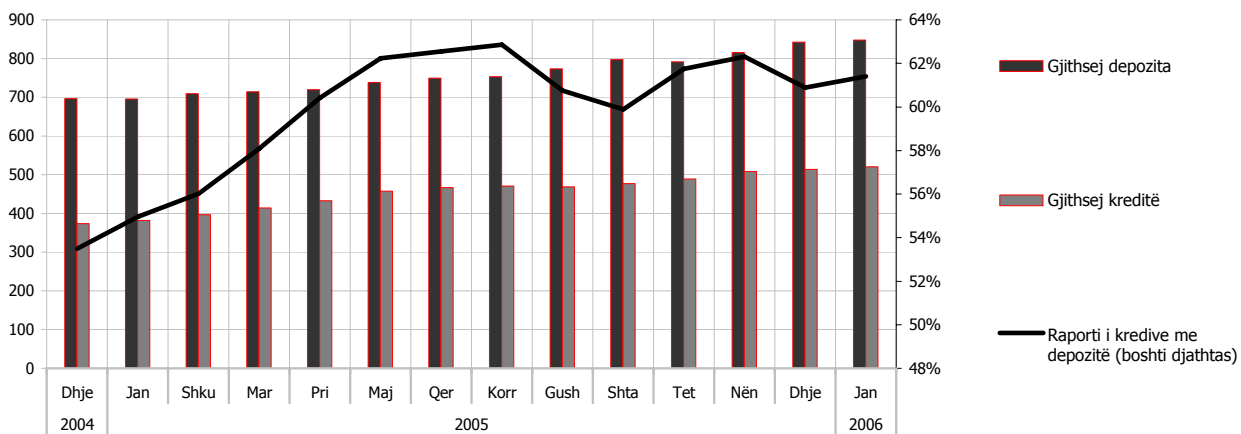
(Të dhënat kumulative, fundi i periudhës, në miliona EUR)



Burimi: Tabela 17.

12. Raporti kredive me depozitë i korporatave tjera depozituese

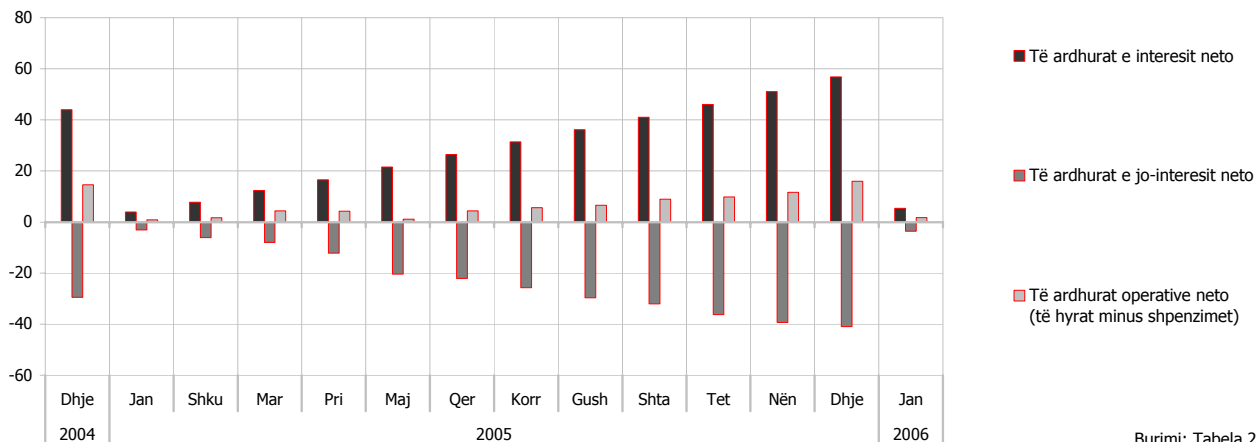
(Të dhënat kumulative, fundi i periudhës, në miliona EUR)



Burimi: Tabela 13 dhe 14.

13. Të hyrat dhe të dalat e korporatave tjera deponituese

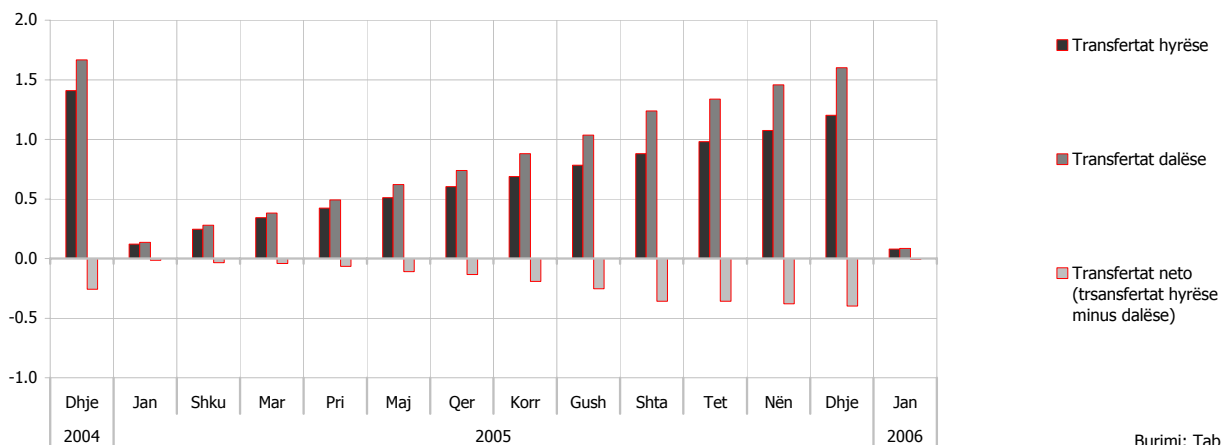
(Kumulative brenda vitit kalendarik, në miliona EUR)



Burimi: Tabela 20.

14. Transfertat e huaja

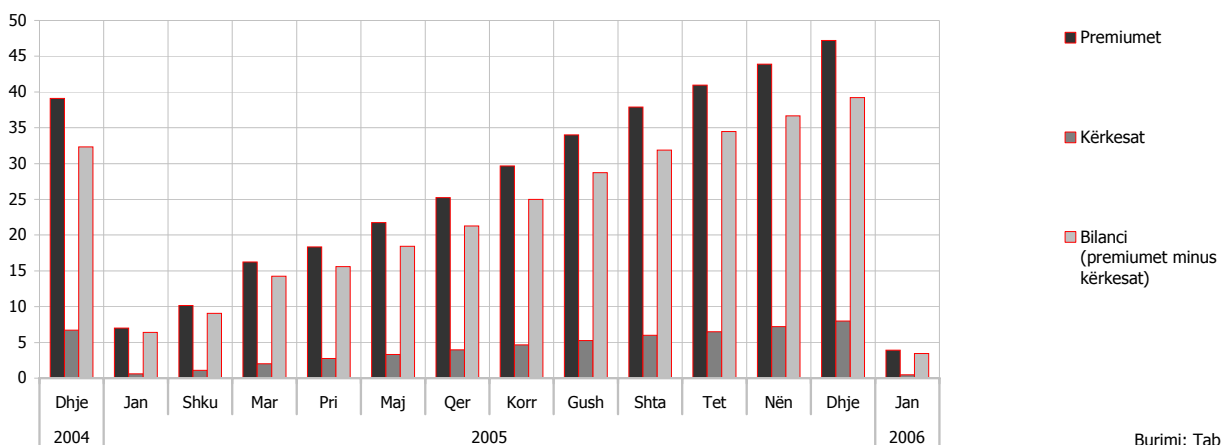
(Kumulative brenda vitit kalendarik, në miliona EUR)



Burimi: Tabela 22.

15. Premiumet dhe kërkesat e paguara të kompanive të sigurimeve

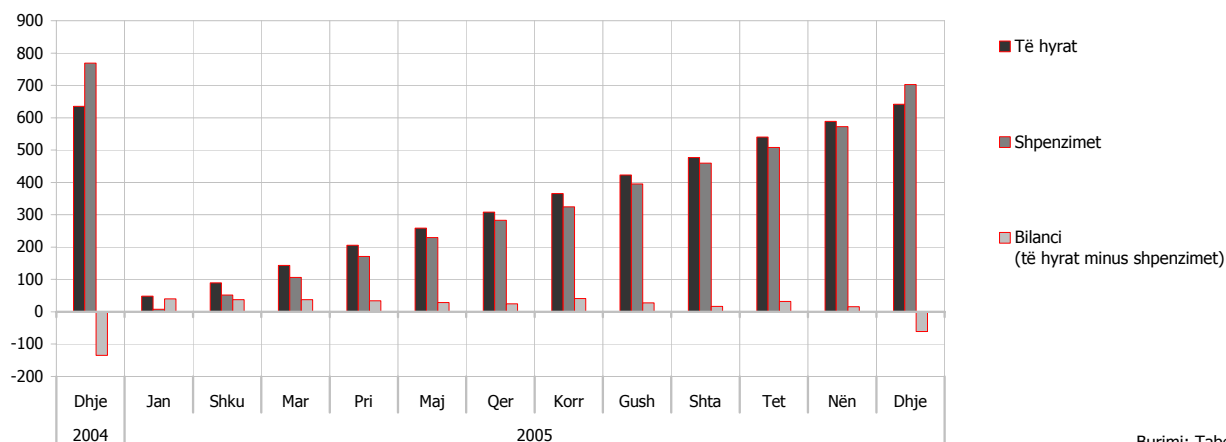
(Kumulative brenda vitit kalendarik, në miliona EUR)



Burimi: Tabela 23.

16. Operacionet e Qeverisë

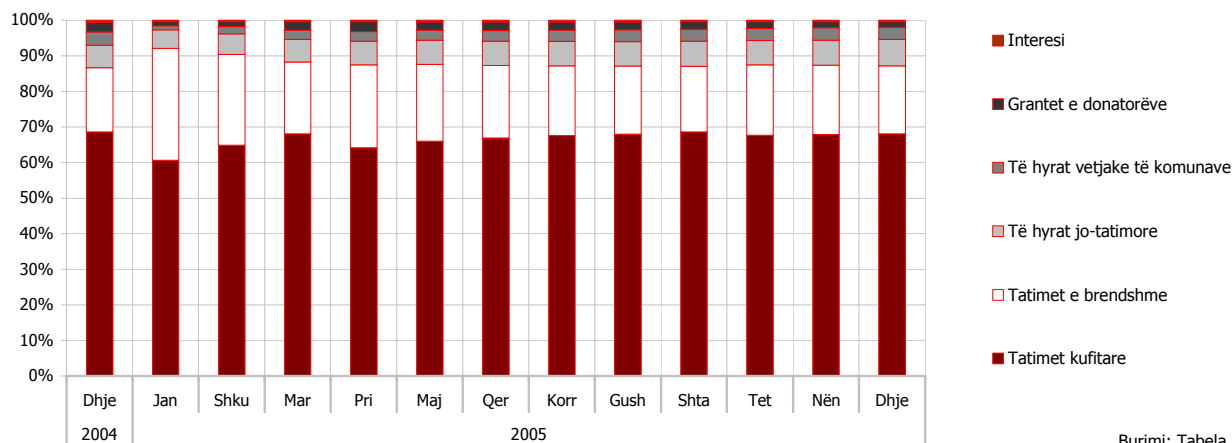
(Kumulative brenda vitit kalendarik, në miliona EUR)



Burimi: Tabela 27.

17. Struktura e të hyrave të Qeverisë

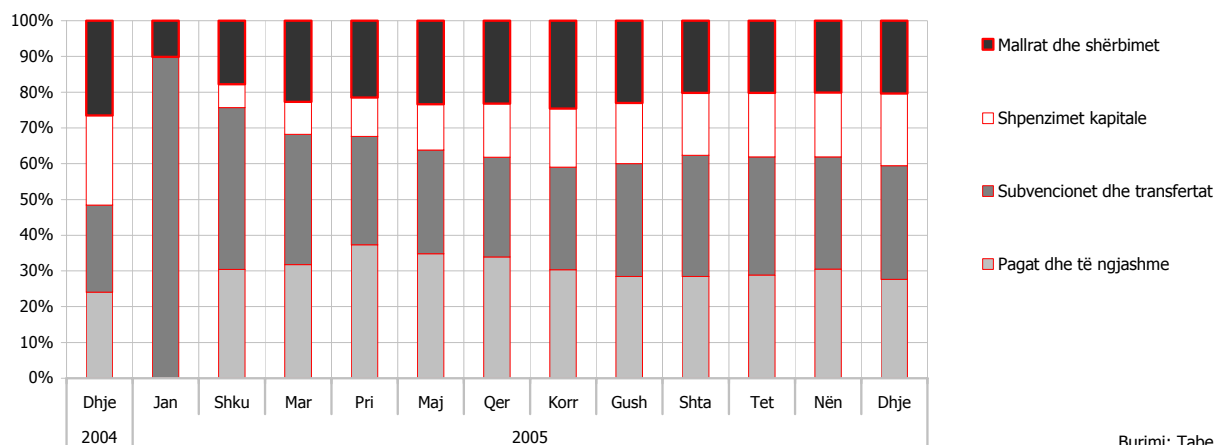
(Në përqindje)



Burimi: Tabela 27.

18. Struktura e shpenzimeve të Qeverisë

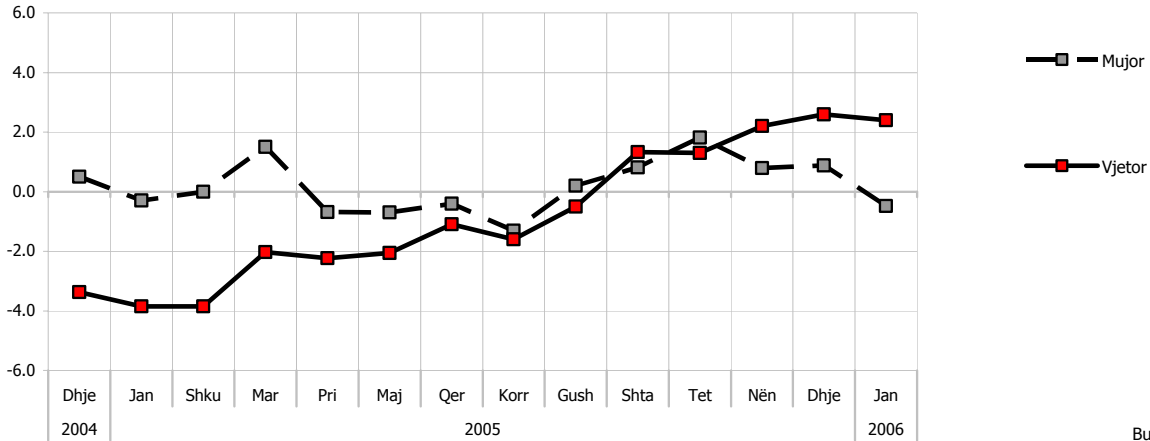
(Në përqindje)



Burimi: Tabela 27.

19. Indeksi i çmimit të konsumit

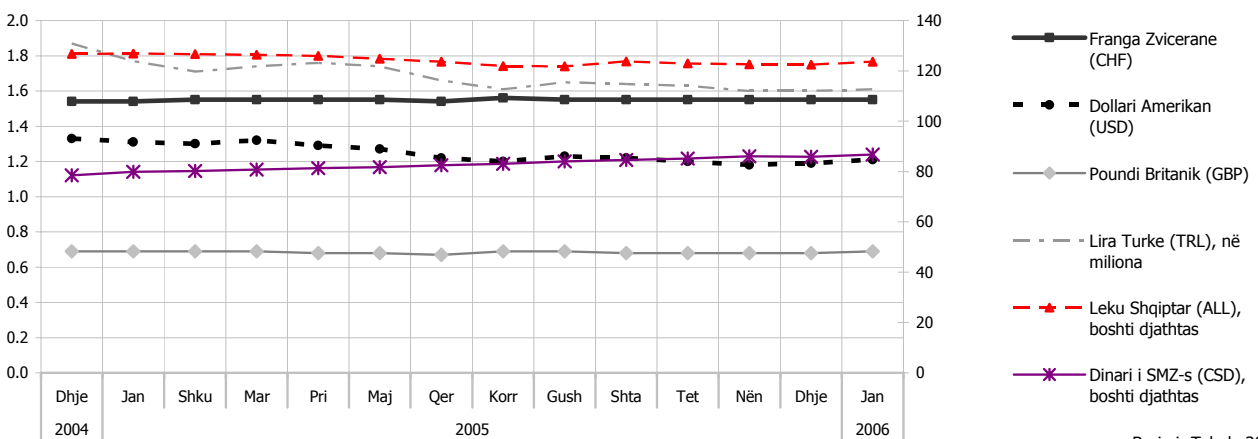
(Në përqindje)



Burimi: Tabela 28.

20. Normat e këmbimit kundrejt valutës Euro

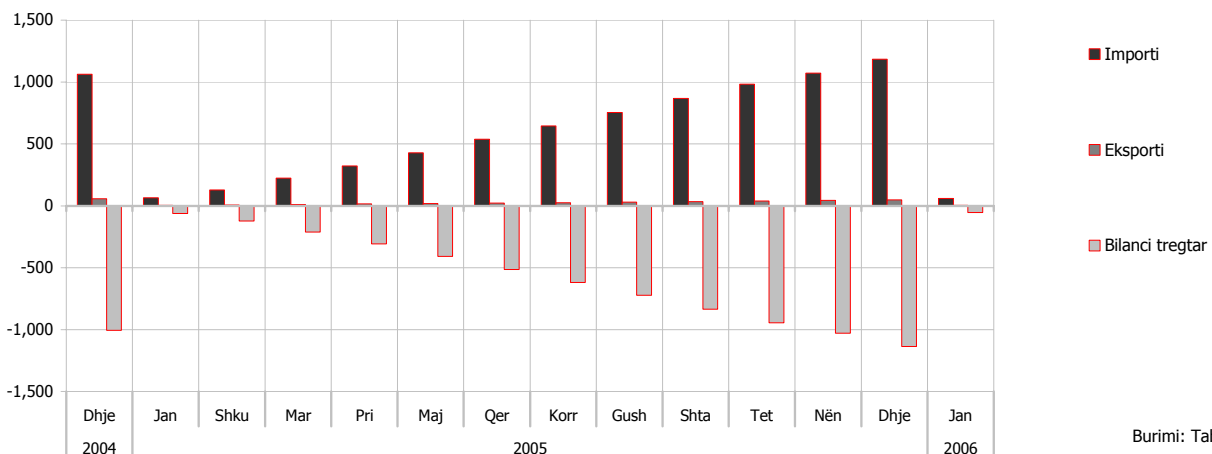
(Mesatarja e periudhës)



Burimi: Tabela 30.

21. Bilanci tregtar

(Kumulative brenda vitit kalendarik, në miliona EUR)



Burimi: Tabela 31.

3. TABELA STATISTIKORE -----19

3.1. Sektori financiar ----- 21

- Pasqyrë e korporatave financiare ----- 21
- Pasqyrë e korporatave depozituese ----- 22
- Agregatët monetarë ----- 23
- Pasqyra e BPK-s ----- 24
- Pasqyrë e korporatave të tjera depozituese ----- 26
- Pasqyrë e korporatave të tjera financiare ----- 26
- Pasqyrë e ndërmjetësuesve të tjerë financiarë ----- 27
- Pasqyrë e kompanive të sigurimeve dhe fondeve pensionale ----- 27
- Pasqyrë e kompanive të sigurimeve ----- 28
- Pasqyrë e fondeve pensionale ----- 28
- Bilanci i gjendjes së BPK-s ----- 29
- Bilanci i gjendjes së korporatave të tjera depozituese ----- 30
- Euro depozitat në KTD-t, sipas maturitetit fillestar ----- 32
- Jo-Euro depozitat në KTD-t, sipas maturitetit fillesatar ----- 33
- Kreditë e KTD-ve, sipas maturitetit fillestar ----- 34
- Kreditë e KTD-ve, sipas industrisë ----- 34
- Normat efektive të interesit të KTD-ve ----- 35
- Pasqyra e të ardhurave të KTD-ve ----- 36
- Sistemi ndërbankar i pagesave të BPK-s ----- 37
- Transferat e huaja ----- 37
- Aktiviteti i kompanive të sigurimeve ----- 37
- Aktiviteti kreditor i ndërmjetësuesve të tjerë financiarë ----- 38
- Korporatat financiare – shpërndarja gjeografike ----- 38
- Korporatat depozituese – numri i punonjësve dhe degëve ----- 39

3.2. Sektori fiskal ----- 40

- Operacionet e qeverisë ----- 40

3.3. Sektori real ----- 41

- Indeksi i çmimit të konsumit ----- 41
- Papunësia e regjistruar ----- 41

3.4. Sektori i jashtëm ----- 42

- Norma e këmbimit kundrejt valutës Euro ----- 42
- Eksporti dhe importi, sipas partnerëve tregtarë ----- 43
- Eksporti, sipas grupit të mallrave ----- 44
- Importi, sipas grupit të mallrave ----- 44

Tabela 2.

Pasqyrë e korporatave financiare

(Të dhëna kumulative, fundi i periudhës, në mijëra EUR)

Përshkrimi	2004			2005			
	Qer	Shta	Dhje	Mar	Qer	Shta	Dhje
Mjetet e huaja neto	692,727	712,727	639,230	657,840	638,543	664,553	662,594
Kërkesat ndaj jo-rezidentëve	720,320	750,189	691,217	713,870	701,094	749,675	749,867
Valuta	87,295	74,517	56,231	102,918	90,285	99,673	76,767
Depozita	508,346	522,539	383,820	387,261	342,921	374,830	422,616
Letrat me vlerë krahas aksioneve	115,713	141,520	236,198	217,136	261,047	268,863	242,434
Kreditë	6,115	8,298	11,652	3,240	3,462	2,994	4,715
Kapitali aksionar dhe të tjera	2,850	3,313	3,313	3,313	3,313	3,313	3,333
Të tjera	2	2	2	2	67	2	2
minus: Detyrime ndaj jo-rezidentëve	27,593	37,463	51,987	56,030	62,550	85,121	87,273
Depozita	3,273	8,840	17,862	21,188	21,297	23,410	21,457
Kapitali aksioner	23,989	28,623	34,125	34,842	41,253	61,712	65,817
Të tjera	331
Kërkesat e brendshme	26,095	69,262	205,603	211,426	278,293	281,627	351,466
Kërkesat neto ndaj qeverisë qendrore	-331,383	-326,020	-212,398	-252,272	-246,138	-256,007	-220,706
Kërkesat ndaj qeverisë qendrore	—	—	—	—	—	—	—
minus: Detyrimet ndaj qeverisë qendrore	331,383	326,020	212,398	252,272	246,138	256,007	220,706
Depozita	331,383	326,020	212,398	252,272	246,138	256,007	220,706
Kërkesat ndaj sektorëve të tjerë	357,478	395,283	418,001	463,698	524,431	537,634	572,173
Kreditë	350,061	387,836	413,524	456,017	516,244	528,749	565,499
Korporata të tjera jo-financiare	285,327	311,210	329,811	367,067	404,520	405,869	439,513
Sektorë të tjerë rezidentë	64,734	76,626	83,714	88,950	111,725	122,880	125,986
Ekonomi familjare	64,734	76,626	83,714	88,950	111,725	122,880	125,986
Kërkesa të tjera	7,417	7,447	4,476	7,681	8,187	8,885	6,674
Depozitat	577,938	625,344	675,512	688,730	720,114	751,071	812,824
Depozita të transferueshme	295,522	297,290	276,057	288,288	305,722	306,020	318,151
Qeveria lokale	3,066	4,441	3,212	6,409	4,351	4,884	4,464
Fondi i sigurimit shoqëror	1,549	113	2,968	506	5,535	658	1,708
Korporata publike jo-financiare	57,351	59,411	28,932	56,271	58,446	62,242	66,407
Korporata të tjera jo-financiare	90,351	59,786	86,052	68,110	67,145	70,712	77,644
Sektorë të tjerë rezidentë	143,206	173,539	154,893	156,992	170,247	167,524	167,928
prej të cilave: Ekonomi familjare	128,130	157,702	144,149	146,802	158,920	155,495	155,053
prej të cilave: OJSHEF	13,548	14,201	9,069	8,363	9,341	9,955	10,686
Depozita të tjera	282,415	328,054	399,455	400,442	414,392	445,051	494,673
Korporata publike jo-financiare	83,618	94,938	133,069	115,002	120,264	95,080	86,292
Korporata të tjera jo-financiare	24,318	34,791	41,621	40,998	45,033	81,057	107,880
Sektorë të tjerë rezidentë	174,480	198,325	224,765	244,441	249,095	268,914	300,501
Ekonomi familjare	174,455	198,292	224,056	244,218	249,043	268,813	298,884
OJSHEF	25	34	709	224	52	52	52
Kreditë	5,778	5,947	2,330	2,434	2,923	3,031	3,022
Korporata të tjera jo-financiare	1,461	1,496
Ekonomi familjare	4,318	4,451	2,330	2,434	2,923	3,031	3,022
Rezerva teknike të sigurimit	21,487	25,419	23,605	28,589	30,305	31,196	30,817
Kapitali neto i ekonomive familjare në rezervat e sigurimit të jetës	—	—	—	—	—	—	—
Kapitali neto i ekonomive familjare në fondet pensionale	4,274	5,005	5,755	6,832	7,583	8,469	8,725
Para-pagimi i premiumeve dhe rezervat kundrejt kërkesave kumulative	17,213	20,414	17,850	21,757	22,722	22,726	22,092
Kapitali aksioner dhe të tjera	123,938	132,898	141,173	141,401	147,477	154,358	162,704
Fondet kontribuar nga zotëruarit	69,228	78,995	88,290	82,630	80,830	85,710	92,539
Fitimet e mbajtura	8,331	12,804	11,326	18,533	23,830	18,504	13,336
Rezervat e përgjithshme dhe të veçanta	22,172	14,381	10,266	14,510	14,057	14,097	13,966
Fitimi/humbja e vitit	5,268	8,088	11,710	5,348	3,889	10,339	17,274
Grantet nga donatorët	18,938	18,629	19,581	20,381	24,871	25,708	25,590
Zëra të tjerë (neto)	-10,318	-7,618	2,212	8,112	16,016	6,524	4,694
Detyrime të tjera	30,675	30,356	36,550	40,096	52,176	42,831	42,315
minus: Mjete të tjera	40,927	37,163	35,157	34,692	39,360	39,741	41,425
plus: Përshtatja e konsolidimit	-66	-812	819	2,708	3,200	3,434	3,804

Tabela 3.

Pasqyrë e korporatave deponituese

(Të dhëna kumulative, fundi i periudhës, në mijëra EUR)

Përshkrimi	2004	2005												2006
	Dhje	Jan	Shku	Mar	Pri	Maj	Qer	Korr	Gush	Shta	Tet	Nën	Dhje	Jan
Mjetet e huaja neto	647,867	680,135	668,254	667,015	654,302	637,099	650,091	657,606	700,734	697,146	723,073	727,633	696,181	746,454
Kërkesat ndaj jo-rezidentëve	687,027	717,899	706,561	709,526	703,009	685,294	696,309	702,836	748,570	745,319	767,253	774,949	745,512	798,008
Valuta	55,357	94,852	87,823	101,887	77,609	91,909	88,814	89,698	95,023	98,630	83,380	97,879	75,745	121,019
Depozita	383,820	396,434	394,188	387,261	367,950	329,856	342,921	339,443	373,023	374,830	413,531	407,985	422,616	428,568
Letrat me vlerë krahas aksioneve	236,195	218,649	221,629	217,136	254,101	260,929	261,047	270,452	277,544	268,863	267,964	265,482	242,434	244,065
Kreditë	11,652	7,962	2,919	3,240	3,346	2,534	3,462	3,241	2,976	2,994	2,377	3,600	4,715	4,354
Të tjera	2	2	2	2	2	67	67	2	2	2	2	2	2	2
minus: Detyrime ndaj jo-rezidentëve	39,160	37,765	38,307	42,510	48,707	48,196	46,219	45,230	47,836	48,173	44,180	47,316	49,331	51,554
Depozita	17,862	16,922	17,512	21,188	25,195	25,003	21,297	20,734	22,837	23,410	19,833	20,115	21,457	22,724
Kreditë	21,298	20,842	20,795	21,322	23,511	23,192	24,921	24,496	24,998	24,763	24,347	27,201	27,875	28,830
Kërkesat e brendshme	161,271	128,153	143,937	162,109	180,850	215,212	220,111	213,173	204,699	220,902	191,942	206,478	293,097	252,692
Kërkesat neto ndaj qeverisë qendrore	-212,398	-253,645	-252,720	-252,272	-252,239	-242,388	-246,138	-257,804	-264,073	-256,007	-297,300	-302,009	-220,706	-267,457
Kërkesat ndaj qeverisë qendrore	—	—	—	—	—	—	—	—	—	—	—	—	—	—
minus: Det. ndaj qev. qendrore	212,398	253,645	252,720	252,272	252,239	242,388	246,138	257,804	264,073	256,007	297,300	302,009	220,706	267,457
Depozita	212,398	253,645	252,720	252,272	252,239	242,388	246,138	257,804	264,073	256,007	297,300	302,009	220,706	267,457
Kërkesat ndaj sektorëve të tjerë	373,668	381,798	396,657	414,381	433,089	457,600	466,249	470,977	468,772	476,909	489,242	508,487	513,803	520,149
Kreditë	373,668	381,798	396,657	414,381	433,089	457,600	466,249	470,977	468,772	476,909	489,242	508,487	513,803	520,149
Korp. të tjera jo-financiare	289,955	296,860	309,617	325,431	341,527	352,789	354,525	352,437	350,966	354,029	364,230	382,747	387,817	394,477
Sektorë të tjerë rezidentë	83,714	84,938	87,040	88,950	91,561	104,811	111,725	118,541	117,806	122,880	125,011	125,740	125,986	125,672
Ekonomi familjare	83,714	84,938	87,040	88,950	91,561	104,811	111,725	118,541	117,806	122,880	125,011	125,740	125,986	125,672
Detyrimet e parasë së gjerë	720,198	719,621	724,388	736,256	737,761	757,660	773,332	769,799	799,381	810,141	800,953	816,191	869,600	874,716
Depozita të përfshira në paranë e gjerë*	720,198	719,621	724,388	736,256	737,761	757,660	773,332	769,799	799,381	810,141	800,953	816,191	869,600	874,716
Depozita të transferueshme	305,621	314,898	306,163	321,966	305,060	320,918	340,548	298,120	334,096	333,860	317,908	317,131	349,761	366,347
Korporata të tjera financiare	29,564	32,407	32,571	33,678	35,159	40,526	34,825	32,955	30,953	27,840	31,101	31,917	31,610	38,837
Qeveria lokale	3,212	4,480	3,980	6,409	5,027	4,725	4,351	3,763	4,405	4,884	4,739	4,052	4,464	4,361
Fondi i sigurimit shoqëror	2,968	5,869	228	506	1,588	1,580	5,535	3,724	4,313	658	5,512	452	1,708	5,094
Korp. publike jo-financiare	28,932	45,300	43,783	56,271	41,558	47,997	58,446	29,194	49,076	62,242	50,824	49,352	66,407	79,469
Korp. të tjera jo-financiare	86,052	76,971	72,025	68,110	58,883	63,245	67,145	68,255	84,965	70,712	67,725	68,843	77,644	78,789
Sektorë të tjerë rezidentë	154,893	149,871	153,576	156,992	162,845	162,843	170,247	160,231	160,384	167,524	158,007	162,515	167,928	159,797
prej të cilave: Ek. familj.	144,149	139,417	142,890	146,802	152,952	152,851	158,920	148,606	149,165	155,495	146,220	145,917	155,053	148,625
prej të cilave: OJSHEF	9,069	8,757	8,947	8,363	8,022	8,062	9,341	9,634	9,166	9,955	9,655	14,429	10,686	8,969
Depozita të tjera	414,577	404,723	418,225	414,290	432,701	436,742	432,784	471,679	465,285	476,281	483,045	499,060	519,839	508,369
Korporata të tjera financiare	19,109	16,791	17,521	18,732	17,990	18,023	23,079	24,393	25,245	45,310	45,230	43,779	45,140	41,067
Korp. publike jo-financiare	133,069	117,975	123,000	115,002	129,044	127,544	120,264	122,938	130,049	95,080	76,830	83,470	86,292	72,333
Korp. të tjera jo-financiare	39,510	35,287	40,394	38,892	43,400	44,317	43,892	76,252	52,955	80,258	101,212	105,066	107,201	115,008
Sektorë të tjerë rezidentë	222,889	234,670	237,310	241,663	242,267	246,858	245,549	248,095	257,035	255,633	259,774	266,745	281,206	279,962
Ekonomi familjare	222,180	233,961	236,595	241,440	242,213	246,802	245,497	248,044	256,981	255,531	259,671	266,646	279,590	278,427
OJSHEF	709	709	715	224	55	56	52	51	54	101	103	100	1,616	1,535
Depozita jashtë parasë së gjerë	3,987	4,567	4,594	4,884	5,293	4,991	4,687	6,303	10,557	14,080	15,883	18,322	19,974	21,420
Korporata të tjera jo-financiare	2,111	2,242	2,069	2,106	2,226	1,726	1,141	869	799	799	754	774	680	630
Ekonomi familjare	1,876	2,325	2,525	2,778	3,067	3,265	3,546	5,434	9,758	13,281	15,129	17,548	19,294	20,790
Kapitali aksioner dhe të tjera	86,130	83,314	84,715	86,543	87,367	81,261	86,029	83,650	84,357	87,167	88,010	89,781	94,093	95,882
Fondet kontribuar nga zotëruesit	67,678	67,678	64,635	64,645	64,723	64,723	65,845	66,042	66,042	68,225	68,225	68,225	72,406	72,406
Fitimet e mbajtura	2,712	4,261	8,235	8,811	9,887	8,040	8,340	4,648	5,170	3,664	3,843	3,941	412	14,486
Rezervat e përgjithshme dhe të veçant	5,273	8,318	8,318	8,318	8,318	7,436	7,436	7,436	7,435	7,244	7,244	7,244	7,244	6,817
Grantet nga donatorët	469	450	433	416	399	383	897	882	866	850	834	817	801	786
Fitimi/humbja e vitit	9,998	2,606	3,094	4,352	4,039	679	3,511	4,642	4,845	7,184	7,864	9,554	13,231	1,387
Zëra të tjerë (neto)	-1,178	786	-1,507	1,442	4,730	8,398	6,154	11,027	11,138	6,659	10,169	9,818	5,611	7,128
Detyrime të tjera	25,117	28,016	28,477	28,935	34,293	39,986	37,340	42,711	40,057	38,650	40,714	41,075	38,059	37,337
minus: Mjete të tjera	26,292	27,919	27,799	27,413	31,087	34,072	31,569	33,726	31,789	32,603	33,956	34,746	33,339	31,210
plus: Përshtatjet e konsolidimit	-3	689	-2,185	-80	1,524	2,484	383	2,042	2,869	611	3,411	3,490	892	1,001

Tabela 4.

Agregatët monetarë

(Të dhëna kumulative, fundi i periudhës, në mijëra EUR)

Përshkrimi	2004	2005												2006
	Dhje	Jan	Shku	Mar	Pri	Maj	Qer	Korr	Gush	Shta	Tet	Nën	Dhje	Jan
Baza monetare	477,663	463,006	464,840	460,003	466,207	452,638	448,210	451,508	420,605	411,972	427,541	417,315	379,503	371,271
Valuta jashtë KD-ve (e)	404,764	408,810	407,512	399,112	401,075	384,646	372,442	379,444	353,330	346,039	358,695	346,926	296,985	291,384
Rezervat e KTD-ve	72,899	54,196	57,328	60,891	65,131	67,993	75,768	72,065	67,275	65,933	68,846	70,389	82,518	79,888
Agregati monetar M1	710,385	723,708	713,674	721,078	706,135	705,563	712,990	677,564	687,426	679,899	676,603	664,057	646,747	657,730
Valuta jashtë KD-ve	404,764	408,810	407,512	399,112	401,075	384,646	372,442	379,444	353,330	346,039	358,695	346,926	296,985	291,384
Depozita të transferueshme	305,621	314,898	306,163	321,966	305,060	320,918	340,548	298,120	334,096	333,860	317,908	317,131	349,761	366,347
Korporata të tjera financiare	29,564	32,407	32,571	33,678	35,159	40,526	34,825	32,955	30,953	27,840	31,101	31,917	31,610	38,837
Qeveria lokale	3,212	4,480	3,980	6,409	5,027	4,725	4,351	3,763	4,405	4,884	4,739	4,052	4,464	4,361
Fondi i sigurimit shoqëror	2,968	5,869	228	506	1,588	1,580	5,535	3,724	4,313	658	5,512	452	1,708	5,094
Korp. publike jo-financiare	28,932	45,300	43,783	56,271	41,558	47,997	58,446	29,194	49,076	62,242	50,824	49,352	66,407	79,469
Korp. të tjera jo-financiare	86,052	76,971	72,025	68,110	58,883	63,245	67,145	68,255	84,965	70,712	67,725	68,843	77,644	78,789
Sektorë të tjerë rezidentë	154,893	149,871	153,576	156,992	162,845	162,843	170,247	160,231	160,384	167,524	158,007	162,515	167,928	159,797
prej të cilave: Ek. familj.	144,149	139,417	142,890	146,802	152,952	152,851	158,920	148,606	149,165	155,495	146,220	145,917	155,053	148,625
prej të cilave: OJSHEF	9,069	8,757	8,947	8,363	8,022	8,062	9,341	9,634	9,166	9,955	9,655	14,429	10,686	8,969
Agregati monetar M2	1,124,962	1,128,431	1,131,899	1,135,368	1,138,837	1,142,305	1,145,774	1,149,242	1,152,711	1,156,180	1,159,648	1,163,117	1,166,586	1,166,100
Agregati monetar M1	710,385	723,708	713,674	721,078	706,135	705,563	712,990	677,564	687,426	679,899	676,603	664,057	646,747	657,730
Depozita të tjera 3/	414,577	404,723	418,225	414,290	432,701	436,742	432,784	471,679	465,285	476,281	483,045	499,060	519,839	508,369
Korporata të tjera financiare	19,109	16,791	17,521	18,732	17,990	18,023	23,079	24,393	25,245	45,310	45,230	43,779	45,140	41,067
Korp. publike jo-financiare	133,069	117,975	123,000	115,002	129,044	127,544	120,264	122,938	130,049	95,080	76,830	83,470	86,292	72,333
Korp. të tjera jo-financiare	39,510	35,287	40,394	38,892	43,400	44,317	43,892	76,252	52,955	80,258	101,212	105,066	107,201	115,008
Sektorë të tjerë rezidentë	222,889	234,670	237,310	241,663	242,267	246,858	245,549	248,095	257,035	255,633	259,774	266,745	281,206	279,962
Ekonomi familjare	222,180	233,961	236,595	241,440	242,213	246,802	245,497	248,044	256,981	255,531	259,671	266,646	279,590	278,427
OJSHEF	709	709	715	224	55	56	52	51	54	101	103	100	1,616	1,535

3/ Depozita me maturitet fillestar deri në 2 vite.

Tabela 5.

Pasqyra e BPK-s

(Të dhëna kumulative, fundi i periudhës, në mijëra EUR)

Përshkrimi	2004	2005												2006
	Dhje	Jan	Shku	Mar	Pri	Maj	Qer	Korr	Gush	Shta	Tet	Nën	Dhje	Jan
Mjetet e huaja neto	344,505	370,602	366,556	374,833	381,701	376,007	390,085	394,347	407,985	389,070	431,904	433,053	394,293	440,713
Kërkesat ndaj jo-rezidentëve	349,684	375,470	369,815	377,329	383,856	378,670	391,924	395,347	414,580	395,330	437,152	437,276	397,399	443,619
Valuta	12,064	39,298	34,943	42,051	23,039	39,815	38,268	33,371	30,120	45,206	32,157	47,314	24,464	66,478
Depozita	213,202	201,675	195,384	196,052	211,516	189,601	204,330	202,592	215,077	190,679	245,566	230,481	213,448	217,769
Let. me vlerë krahas aksioneve	124,418	134,497	139,487	139,225	149,301	149,254	149,325	159,384	169,383	159,444	159,429	159,481	159,488	159,372
minus: Detyrimet ndaj jo-rezidentëve	5,179	4,867	3,259	2,496	2,155	2,663	1,839	1,000	6,595	6,260	5,248	4,223	3,106	2,906
Depozita	5,179	4,867	3,259	2,496	2,155	2,663	1,839	1,000	6,595	6,260	5,248	4,223	3,106	2,906
Kërkesat neto ndaj qeverisë qendrore	-212,398	-253,620	-252,716	-252,262	-252,229	-242,386	-246,136	-257,802	-264,073	-256,003	-297,295	-302,004	-220,678	-267,457
Kërkesat ndaj qeverisë qendrore	—	—	—	—	—	—	—	—	—	—	—	—	—	—
minus: Det. ndaj qeverisë qendrore	212,398	253,620	252,716	252,262	252,229	242,386	246,136	257,802	264,073	256,003	297,295	302,004	220,678	267,457
Depozita	212,398	253,620	252,716	252,262	252,229	242,386	246,136	257,802	264,073	256,003	297,295	302,004	220,678	267,457
Kërkesat ndaj sektorëve të tjerë	—	—	—	—	—	—	—	—	—	—	—	—	—	—
Baza monetare	115,011	99,480	96,109	104,985	111,444	115,742	125,926	118,355	125,512	114,340	115,690	111,886	154,118	153,393
Detyrimet ndaj KTD-ve	72,899	54,196	57,328	60,891	65,131	67,993	75,768	72,065	67,275	65,933	68,846	70,389	82,518	79,888
Depozita të transferueshme	72,899	54,196	57,328	60,891	65,131	67,993	75,768	72,065	67,275	65,933	68,846	70,389	82,518	79,888
prej të cilave: Dep. rezervë	45,442	43,789	45,626	46,447	47,233	46,439	49,979	49,632	48,059	52,079	53,826	55,901	58,794	56,809
Dep. të përfshira në paranë e gjerë*	42,112	45,284	38,781	44,095	46,312	47,750	50,158	46,290	58,237	48,407	46,844	41,498	71,600	73,506
Depozita të transferueshme	37,012	42,334	35,831	41,145	43,362	44,800	44,707	39,685	51,628	42,807	42,744	37,398	67,500	73,506
Korp. të tjera financiare	20,527	23,114	23,388	26,230	25,756	25,639	22,842	22,083	21,566	21,635	23,150	23,094	24,409	30,461
Qeveria lokale	1,891	1,892	1,894	1,895	1,897	1,898	1,900	1,901	1,903	1,602	1,600	1,601	1,602	1,604
Fondi i sigurimit shoqëror	2,968	5,869	228	506	1,588	1,580	5,535	3,724	4,313	658	5,512	452	1,708	5,094
Korp. publike jo-financiare	9,942	9,747	8,572	10,677	12,243	13,743	12,436	9,981	21,789	16,833	10,348	10,080	37,587	34,134
Korp. e tjera jo-financiare	10	15	10	8	8	8	8	5	4	4	3	3	5	10
Sektorë të tjerë rezidentë	1,675	1,697	1,739	1,828	1,871	1,931	1,986	1,992	2,054	2,074	2,131	2,168	2,188	2,203
Depozita të tjera	5,100	2,950	2,950	2,950	2,950	2,950	5,451	6,605	6,609	5,600	4,100	4,100	4,100	...
Korp. të tjera financiare	5,100	2,950	2,950	2,950	2,950	2,950	5,451	6,605	6,609	5,600	4,100	4,100	4,100	...
Depozita jashtë parasë së gjerë	—	—	—	—	—	—	—	—	—	—	—	—	—	—
Kapitali aksionar dhe të tjera	17,982	18,299	18,487	18,463	18,861	18,206	18,836	18,980	19,176	19,451	19,662	19,871	20,401	20,582
Fondet kontribuar nga zotëruesit	10,000	10,000	10,000	10,000	10,000	10,000	10,000	10,000	10,000	10,000	10,000	10,000	10,000	10,000
Fitimet e mbajtura	3,045	336	541	534	948	1,192	1,308	1,468	1,679	1,971	2,197	2,423	2,970	638
Rezervat e përgjithshme dhe të veçanta	4,468	7,513	7,513	7,513	7,513	6,630	6,630	6,630	6,630	6,630	6,630	6,630	6,630	9,158
Grantet nga donatorët	469	450	433	416	399	383	897	882	866	850	834	817	801	786
Zëra të tjerë (neto)	-885	-797	-756	-877	-832	-328	-813	-790	-775	-724	-743	-709	-904	-720
Detyrime të tjera	98	22	59	25	30	536	536	516	381	391	387	393	530	368
minus: Mjete të tjera	983	818	816	902	861	863	1,349	1,306	1,156	1,116	1,130	1,103	1,434	1,088

Tabela 6.

Pasqyrë e korporatave të tjera deponituese

(Të dhëna kumulative, fundi i periudhës, në mijëra EUR)

Përshkrimi	2004		2005												2006	
	Dhje	Jan	Shku	Mar	Pri	Maj	Qer	Korr	Gush	Shta	Tet	Nën	Dhje	Jan		
Mjetet e huaja neto	303,361	309,533	301,698	292,182	272,601	261,092	260,006	263,259	292,749	308,076	291,169	294,580	301,887	305,741		
Kërkesat ndaj jo-rezidentëve	337,343	342,430	336,746	332,197	319,152	306,625	304,386	307,489	333,990	349,989	330,101	337,673	348,113	354,389		
Valuta	43,293	55,554	52,880	59,836	54,570	52,094	50,545	56,327	64,903	53,424	51,223	50,565	51,281	54,541		
Depozita	170,618	194,760	198,803	191,208	156,435	140,255	138,591	136,851	157,947	184,151	167,965	177,504	209,168	210,799		
Letrat me vlerë krahas aksioneve	111,778	84,152	82,142	77,910	104,799	111,675	111,721	111,068	108,161	109,419	108,534	106,002	82,946	84,693		
Kreditë	11,652	7,962	2,919	3,240	3,346	2,534	3,462	3,241	2,976	2,994	2,377	3,600	4,715	4,354		
Të tjera	2	2	2	2	2	67	67	2	2	2	2	2	2	2		
minus: Detyrimet ndaj jo-rezidentëve	33,982	32,897	35,048	40,015	46,552	45,533	44,380	44,230	41,241	41,913	38,932	43,093	46,225	48,648		
Depozita	12,683	12,055	14,253	18,692	23,040	22,340	19,458	19,734	16,243	17,149	14,585	15,892	18,350	19,818		
Kreditë	21,298	20,842	20,795	21,322	23,511	23,192	24,921	24,496	24,998	24,763	24,347	27,201	27,875	28,830		
Kërkesat ndaj BPK-s	73,000	53,429	59,485	60,944	64,060	66,010	75,736	70,524	65,779	66,729	68,443	69,368	81,637	79,397		
Depozitat	73,000	53,429	59,485	60,944	64,060	66,010	75,736	70,524	65,779	66,729	68,443	69,368	81,637	79,397		
Kërkesat neto ndaj qeverisë qëndrore	—	-26	-4	-11	-10	-2	-2	-2	-1	-5	-4	-4	-28	...		
Kërkesat ndaj sektorëve të tjerë	373,668	381,798	396,657	414,381	433,089	457,600	466,249	470,977	468,772	476,909	489,242	508,487	513,803	520,149		
Kreditë	373,668	381,798	396,657	414,381	433,089	457,600	466,249	470,977	468,772	476,909	489,242	508,487	513,803	520,149		
Korp. të tjera jo-financiare	289,955	296,860	309,617	325,431	341,527	352,789	354,525	352,437	350,966	354,029	364,230	382,747	387,817	394,477		
Sektorë të tjerë rezidentë	83,714	84,938	87,040	88,950	91,561	104,811	111,725	118,541	117,806	122,880	125,011	125,740	125,986	125,672		
Ekonomi familjare	83,714	84,938	87,040	88,950	91,561	104,811	111,725	118,541	117,806	122,880	125,011	125,740	125,986	125,672		
Depozitat përfshirë në paranë e gjerë*	678,086	674,337	685,607	692,161	691,449	709,910	723,174	723,509	741,144	761,734	754,110	774,693	798,000	801,210		
Depozita të transferueshme	268,609	272,564	270,332	280,821	261,697	276,118	295,841	258,435	282,468	291,054	275,164	279,734	282,261	292,841		
Korporata të tjera financiare	9,038	9,293	9,183	7,448	9,403	14,888	11,983	10,871	9,387	6,205	7,951	8,823	7,202	8,377		
Qeveria lokale	1,321	2,588	2,087	4,514	3,130	2,827	2,451	1,861	2,502	3,281	3,140	2,451	2,861	2,756		
Korp. publike jo-financiare	18,990	35,553	35,211	45,594	29,314	34,254	46,009	19,213	27,287	45,409	40,476	39,272	28,820	45,335		
Korp. të tjera jo-financiare	86,042	76,956	72,015	68,101	58,875	63,237	67,136	68,250	84,961	70,708	67,722	68,841	77,639	78,779		
Sektorë të tjerë rezidentë	153,218	148,174	151,837	155,164	160,975	160,912	168,261	158,239	158,331	165,450	155,875	160,347	165,739	157,594		
Ekonomi familjare	144,149	139,417	142,890	146,802	152,952	152,851	158,920	148,606	149,165	155,495	146,220	145,917	155,053	148,625		
OJSHEF	9,069	8,757	8,947	8,363	8,022	8,062	9,341	9,634	9,166	9,955	9,655	14,429	10,686	8,969		
Depozita të tjera	409,477	401,773	415,275	411,340	429,751	433,792	427,333	465,074	458,676	470,681	478,945	494,960	515,739	508,369		
Korporata të tjera financiare	14,009	13,841	14,571	15,782	15,040	15,073	17,628	17,788	18,636	39,710	41,130	39,679	41,040	41,067		
Korporata publike jo-financiare	133,069	117,975	123,000	115,002	129,044	127,544	120,264	122,938	130,049	95,080	76,830	83,470	86,292	72,333		
Korporata të tjera jo-financiare	39,510	35,287	40,394	38,892	43,400	44,317	43,892	76,252	52,955	80,258	101,212	105,066	107,201	115,008		
Sektorë të tjerë rezidentë	222,889	234,670	237,310	241,663	242,267	246,858	245,549	248,095	257,035	255,633	259,774	266,745	281,206	279,962		
Ekonomi familjare	222,180	233,961	236,595	241,440	242,213	246,802	245,497	248,044	256,981	255,531	259,671	266,646	279,590	278,427		
OJSHEF	709	709	715	224	55	56	52	51	54	101	103	100	1,616	1,535		
Depozitat jashtë parasë së gjerë	3,987	4,567	4,594	4,884	5,293	4,991	4,687	6,303	10,557	14,080	15,883	18,322	19,974	21,420		
Korporata të tjera jo-financiare	2,111	2,242	2,069	2,106	2,226	1,726	1,141	869	799	799	754	774	680	630		
Ekonomi familjare	1,876	2,325	2,525	2,778	3,067	3,265	3,546	5,434	9,758	13,281	15,129	17,548	19,294	20,790		
Kapitali aksioner dhe të tjera	68,148	65,015	66,228	68,080	68,506	63,055	67,193	64,670	65,182	67,715	68,348	69,910	73,692	75,300		
Fondet kontribuar nga zotëruesit	57,678	57,678	54,635	54,645	54,723	54,723	55,845	56,042	56,042	58,225	58,225	58,225	62,406	62,406		
Fitimet e mbajtura	-333	3,925	7,694	8,277	8,939	6,848	7,032	3,181	3,491	1,693	1,646	1,518	-2,558	13,848		
Rez. e përgjithshme dhe të veçanta	805	805	805	805	805	805	805	805	804	613	613	613	613	-2,341		
Fitimi/humbja e vitit	9,998	2,606	3,094	4,352	4,039	679	3,511	4,642	4,845	7,184	7,864	9,554	13,231	1,387		
Zëra të tjerë (neto)	-192	816	1,407	2,372	4,491	6,742	6,936	10,276	10,416	8,179	10,509	9,506	5,634	7,357		
Detyrime të tjera	25,019	27,995	28,418	28,910	34,264	39,451	36,804	42,195	39,676	38,259	40,327	40,681	37,529	36,969		
minus: Mjete të tjera	25,309	27,101	26,983	26,511	30,225	33,209	30,220	32,420	30,633	31,487	32,826	33,644	31,905	30,122		
plus: Përshatja e konsolidimit	98	-78	-28	-27	453	500	351	501	1,373	1,407	3,008	2,469	11	510		

Tabela 7.

Pasqyrë e korporatave të tjera financiare

(Të dhëna kumulative, fundi i periudhës, në mijëra EUR)

Përshkrimi	2004			2005			
	Qer	Shta	Dhje	Mar	Qer	Shta	Dhje
Mjetet e huaja neto	-8,333	-12,473	-8,637	-9,176	-11,548	-32,593	-33,587
Kërkesat ndaj jo-rezidentëve	3,911	4,198	4,190	4,344	4,784	4,356	4,355
Valuta	1,061	885	874	1,031	1,471	1,043	1,022
Letrat me vlerë krahas aksioneve	—	—	3
Kapitali aksioner dhe të tjera	2,850	3,313	3,313	3,313	3,313	3,313	3,333
minus : Detyrime ndaj jo-rezidentëve	12,243	16,672	12,827	13,519	16,332	36,948	37,942
Kreditë	12,243	16,672	12,827	13,519	16,332	36,948	37,942
Kërkesat ndaj korporatave depozituese	38,887	45,955	47,851	49,622	55,088	70,327	73,838
BPK	25,113	26,475	27,726	29,180	28,293	27,235	28,509
Depozita të transferueshme	21,093	19,840	20,526	26,230	22,842	21,635	24,409
Depozita të tjera	4,020	6,635	7,200	2,950	5,451	5,600	4,100
Korporata të tjera depozituese	13,774	19,480	20,125	20,443	26,795	43,092	45,329
Depozita të transferueshme	2,433	7,363	8,446	7,411	11,917	6,132	7,040
Depozita të tjera	11,341	12,117	11,679	13,032	14,878	36,960	38,289
Kërkesat neto ndaj qeverisë qendrore	—	—	—	—	—	—	—
Kërkesat ndaj sektorëve të tjerë	43,794	45,189	44,332	49,317	58,182	60,725	58,370
Kreditë	36,377	37,742	39,856	41,636	49,995	51,840	51,696
Korporata të tjera jo-financiare	36,377	37,742	39,856	41,636	49,995	51,840	51,696
Kërkesa të tjera	7,417	7,447	4,476	7,681	8,187	8,885	6,674
Depozitat	—	—	—	—	—	—	—
Kreditë	2,127	2,207	2,330	2,434	2,923	3,031	3,022
Sektorë të tjerë rezidentë	2,127	2,207	2,330	2,434	2,923	3,031	3,022
Ekonomi familjare	2,127	2,207	2,330	2,434	2,923	3,031	3,022
Rezervat teknike të sigurimit	21,487	25,419	23,605	28,589	30,305	31,196	30,817
Kapitali neto i ekonomive familjare në rezervat e sigurimit të jetës	—	—	—	—	—	—	—
Kapitali neto i ekonomive familjare në fondet pensionale	4,274	5,005	5,755	6,832	7,583	8,469	8,725
Para-pagimi i premiumeve dhe rezervat kundrejt kërkesave kumulative	17,213	20,414	17,850	21,757	22,722	22,726	22,092
Kapitali aksioner dhe të tjera	49,141	52,350	55,043	54,858	61,449	67,191	68,612
Fondet kontribuar nga zotëruarit	12,423	12,485	20,612	17,985	14,985	17,485	20,133
Fitimet e mbajtura	8,577	11,108	8,614	9,722	15,491	14,840	12,924
Rezervat e përgjithshme dhe të veçanta	9,014	9,107	4,993	6,191	6,622	6,853	6,722
Fitimit/Humbja e vitit	1,683	1,551	1,712	995	378	3,155	4,043
Grantet nga donatorët	17,443	18,098	19,112	19,965	23,973	24,858	24,789
Zëra të tjerë (neto)	1,593	-1,304	2,568	3,882	7,045	-2,958	-3,829
Detyrime të tjera	8,856	8,633	11,433	11,161	14,836	4,180	4,256
minus: Mjete të tjera	7,263	9,937	8,865	7,279	7,791	7,138	8,086
plus: Përshtatja e konsolidimit

Tabela 8.

Pasqyrë e ndërmjetësuesve të tjerë financiarë

(Të dhëna kumulative, fundi i periudhës, në mijëra EUR)

Përshkrimi	2004			2005			
	Qer	Shta	Dhje	Mar	Qer	Shta	Dhje
Mjetet e huaja neto	-11,665	-16,071	-12,193	-12,857	-15,536	-36,124	-37,119
Kërkesat ndaj jo-rezidentëve	579	600	634	662	795	825	822
Valuta	579	600	634	662	795	825	822
minus: Detyrimet ndaj jo-rezidentëve	12,243	16,672	12,827	13,519	16,332	36,948	37,942
Kreditë	12,243	16,672	12,827	13,519	16,332	36,948	37,942
Kërkesat ndaj korporatave depozituese	6,259	10,462	6,269	6,669	8,106	28,419	29,437
BPK	3,659	2,762	2,769	2,776	2,783	2,790	2,798
Depozita të transferueshme	3,659	2,762	2,769	2,776	2,783	2,790	2,798
Depozita të tjera
Korporata të tjera depozituese	2,600	7,700	3,500	3,893	5,323	25,629	26,639
Depozita të transferueshme	700	3,400	2,500	2,043	2,565	2,922	3,694
Depozita të tjera	1,900	4,300	1,000	1,850	2,758	22,707	22,945
Kërkesat neto ndaj qeverisë qëndrore	—	—	—	—	—	—	—
Kërkesat ndaj sektorëve të tjerë	36,377	37,742	39,856	41,636	49,995	51,840	51,696
Kreditë bruto	36,377	37,742	39,856	41,636	49,995	51,840	51,696
Korporata të tjera jo-financiare	36,377	37,742	39,856	41,636	49,995	51,840	51,696
Kreditë	2,127	2,207	2,330	2,434	2,923	3,031	3,022
Kapitali aksioner dhe të tjera	29,211	30,307	32,004	33,434	40,146	41,627	41,512
Fondet kontribuar nga zotëruesit	—	—	—	—	—	—	—
Fitimet e mbajtura	7,210	7,480	7,899	8,252	9,909	10,275	10,246
Rezervat e përgjithshme dhe të veçanta	4,557	4,728	4,993	5,216	6,263	6,495	6,477
Grantet nga donatorët	17,443	18,098	19,112	19,965	23,973	24,858	24,789
Zëra të tjerë (neto)	-367	-380	-402	-420	-504	-522	-521
Detyrime të tjera	1,625	1,686	1,781	1,860	2,234	2,316	2,310
minus: Mjete të tjera	1,992	2,066	2,182	2,280	2,737	2,838	2,830
plus: Përshtatja e konsolidimit

Tabela 9.

Pasqyrë e kompanive të sigurimeve dhe fondeve pensionale

(Të dhëna kumulative, fundi i periudhës, në mijëra EUR)

Përshkrimi	2004			2005			
	Qer	Shta	Dhje	Mar	Qer	Shta	Dhje
Mjetet e huaja neto	3,332	3,598	3,555	3,682	3,989	3,531	3,533
Kërkesat ndaj jo-rezidentëve	3,332	3,598	3,555	3,682	3,989	3,531	3,533
Valuta	482	285	239	369	676	218	200
Letrat me vlerë krahas aksioneve
Kapitali aksioner dhe të tjera	2,850	3,313	3,313	3,313	3,313	3,313	3,333
Kërkesat ndaj korporatave depozituese	32,628	35,493	41,582	42,953	46,982	41,908	44,401
BPK	21,454	23,713	24,957	26,403	25,510	24,445	25,711
Depozita të transferueshme	17,434	17,078	17,757	23,453	20,059	18,845	21,611
Depozita të tjera	4,020	6,635	7,200	2,950	5,451	5,600	4,100
Korporata të tjera depozituese	11,174	11,780	16,625	16,550	21,472	17,463	18,690
Depozita të transferueshme	1,733	3,963	5,946	5,368	9,352	3,210	3,346
Depozita të tjera	9,441	7,817	10,679	11,182	12,120	14,253	15,344
Kërkesat neto ndaj qeverisë qëndrore	—	—	—	—	—	—	—
Kërkesat ndaj sektorëve të tjerë	7,417	7,447	4,476	7,681	8,187	8,885	6,674
Kërkesa të tjera	7,417	7,447	4,476	7,681	8,187	8,885	6,674
Rezervat teknike të sigurimit	21,487	25,419	23,605	28,589	30,305	31,196	30,817
Kapitali neto i ekonomive familjare në rezervat e sigurimit të jetës	—	—	—	—	—	—	—
Kapitali neto i ekonomive familjare në fondet pensionale	4,274	5,005	5,755	6,832	7,583	8,469	8,725
Para-pagimi i premieeve dhe rezervat kundrejt kërkesave kumulative	17,213	20,414	17,850	21,757	22,722	22,726	22,092
Kapitali aksioner dhe të tjera	19,930	22,043	23,039	21,425	21,303	25,564	27,100
Fondet kontribuar nga zotëruesit	12,423	12,485	20,612	17,985	14,985	17,485	20,133
Fitimet e mbajtura	1,367	3,628	715	1,470	5,582	4,566	2,678
Rezervat e përgjithshme dhe të veçanta	4,457	4,379	...	975	358	358	246
Fitimi/humbja e vitit	1,683	1,551	1,712	995	378	3,155	4,043
Zëra të tjerë (neto)	1,960	-924	2,970	4,302	7,549	-2,435	-3,309
Detyrime të tjera	7,231	6,947	9,652	9,301	12,603	1,864	1,947
minus: Mjete të tjera	5,271	7,871	6,683	4,999	5,053	4,300	5,255
plus: Përshtatja e konsolidimit

Tabela 10.

Pasqyrë e kompanive të sigurimeve

(Të dhëna kumulative, fundi i periudhës, në mijëra EUR)

Përshkrimi	2004			2005			
	Qer	Shta	Dhje	Mar	Qer	Shta	Dhje
Mjetet e huaja neto	3,332	3,598	3,555	3,682	3,989	3,531	3,533
Kërkesat ndaj jo-rezidentëve	3,332	3,598	3,555	3,682	3,989	3,531	3,533
Valuta	482	285	239	369	676	218	200
Letrat me vlerë krahas aksioneve	—	—	—	—	—	—	—
Kapitali aksioner dhe të tjera	2,850	3,313	3,313	3,313	3,313	3,313	3,333
Kërkesat ndaj korporatave depozituese	28,354	30,488	35,827	36,121	39,398	33,439	35,677
BPK	17,720	19,143	19,625	19,997	18,355	16,408	17,422
Depozita të transferueshme	13,700	14,608	14,525	19,997	15,854	14,908	17,422
Depozita të tjera	4,020	4,535	5,100	...	2,501	1,500	...
Korporata të tjera depozituese	10,634	11,345	16,202	16,124	21,043	17,031	18,255
Depozita të transferueshme	1,193	3,528	5,946	5,368	9,352	3,210	3,346
Depozita të tjera	9,441	7,817	10,256	10,756	11,691	13,821	14,909
Kërkesat ndaj sektorëve të tjerë	7,417	7,447	4,476	7,681	8,187	8,885	6,674
Kërkesa të tjera	7,417	7,447	4,476	7,681	8,187	8,885	6,674
Rezervat teknike të sigurimit	17,213	20,414	17,850	21,757	22,722	22,726	22,092
Kapitali neto i ekonomive familjare në rezervat e sigurimit të jetës	—	—	—	—	—	—	—
Para-pagimi i premiumeve dhe rezervat kundrejt kërkesave kumulative	17,213	20,414	17,850	21,757	22,722	22,726	22,092
Kapitali aksioner dhe të tjera	19,930	22,043	23,039	21,425	21,303	25,564	27,100
Fondet kontribuar nga zotëruesit	12,423	12,485	20,612	17,985	14,985	17,485	20,133
Fitimet e mbajtura	1,367	3,628	715	1,470	5,582	4,566	2,678
Rezervat e përgjithshme dhe të veçanta	4,457	4,379	...	975	358	358	246
Fitimi/humbja neto e vitit	1,683	1,551	1,712	995	378	3,155	4,043
Zëra të tjerë (neto)	1,960	-924	2,970	4,302	7,549	-2,435	-3,309
Detyrime të tjera	7,231	6,947	9,652	9,301	12,603	1,864	1,947
minus: Mjete të tjera	5,271	7,871	6,683	4,999	5,053	4,300	5,255
plus: Përshtatja e konsolidimit

Tabela 11.

Pasqyrë e fondeve pensionale

(Të dhëna kumulative, fundi i periudhës, në mijëra EUR)

Përshkrimi	2004			2005			
	Qer	Shta	Dhje	Mar	Qer	Shta	Dhje
Mjetet e huaja neto	—	—	—	—	—	—	—
Kërkesat ndaj korporatave depozituese	4,274	5,005	5,755	6,832	7,583	8,469	8,725
BPK	3,734	4,570	5,332	6,406	7,155	8,037	8,289
Depozita të transferueshme	3,734	2,470	3,232	3,456	4,205	3,937	4,189
Depozita të tjera	...	2,100	2,100	2,950	2,950	4,100	4,100
Korporata të tjera depozituese	540	435	423	426	429	432	436
Depozita të transferueshme	540	435
Depozita të tjera	423	426	429	432	436
Rezervat teknike të sigurimit	4,274	5,005	5,755	6,832	7,583	8,469	8,725
Kapitali neto i ekonomive familjare në rezervat e sigurimit të jetës	—	—	—	—	—	—	—
Kapitali neto i ekonomive familjare në fondet pensionale	4,274	5,005	5,755	6,832	7,583	8,469	8,725

Tabela 12.

Bilanci i gjendjes së BPK-s

(Të dhëna kumulative, fundi i periudhës, në mijëra EUR)

Përshkrimi	2004	2005												2006
	Dhje	Jan	Shku	Mar	Pri	Maj	Qer	Korr	Gush	Shta	Tet	Nën	Dhje	Jan
MJETET														
Valuta dhe depozitat	225,266	240,973	230,327	238,103	234,555	229,416	242,598	235,963	245,197	235,886	277,723	277,795	237,912	284,247
Valuta (Para të gatshme)	12,064	39,298	34,943	42,051	23,039	39,815	38,268	33,371	30,120	45,206	32,157	47,314	24,464	66,478
Në valutën Euro	12,064	39,298	34,943	42,051	23,039	39,815	38,268	33,371	30,120	45,206	32,157	47,314	24,464	66,478
Depozita në Euro (jashtë)	213,202	201,675	195,384	196,052	211,516	189,601	204,330	202,592	215,077	190,679	245,566	230,481	213,448	217,769
Depozita të transferueshme	8,929	13,001	6,361	10,819	25,455	463	10,651	12,812	20,225	22,714	23,428	22,291	22,965	9,178
Depozita të tjera	204,273	188,673	189,023	185,233	186,060	189,138	193,679	189,780	194,851	167,965	222,137	208,190	190,483	208,591
Letrat me vlerë krahas aksioneve	124,418	134,497	139,487	139,225	149,301	149,254	149,325	159,384	169,383	159,444	159,429	159,481	159,488	159,372
Jo-rezidentët	124,418	134,497	139,487	139,225	149,301	149,254	149,325	159,384	169,383	159,444	159,429	159,481	159,488	159,372
Llogari të tjera të arkëtueshme	318	159	179	191	180	179	684	656	668	636	630	634	940	624
Mjete jo-financiare	665	659	637	710	681	684	665	649	488	479	500	468	494	464
MJETE GJITHSEJ	350,668	376,288	370,630	378,230	384,718	379,533	393,273	396,653	415,736	396,446	438,282	438,379	398,833	444,707
DETYRIMET														
Depozita të transferueshme	327,488	355,017	349,134	356,793	362,878	357,842	368,450	370,552	389,570	371,003	414,133	414,014	373,802	423,757
Në valutën Euro	327,488	355,017	349,134	356,793	362,878	357,842	368,450	370,552	389,570	371,003	414,133	414,014	373,802	423,757
Korporata të tjera depozituese	72,899	54,196	57,328	60,891	65,131	67,993	75,768	72,065	67,275	65,933	68,846	70,389	82,518	79,888
Korporata të tjera financiare	20,527	23,114	23,388	26,230	25,756	25,639	22,842	22,083	21,566	21,635	23,150	23,094	24,409	30,461
Kompanitë e sigurimeve	14,525	17,525	17,570	19,997	19,329	18,983	15,854	15,775	14,980	14,908	16,277	16,234	17,422	19,194
Fondet pensionale	3,232	2,817	3,044	3,456	3,648	3,874	4,204	3,523	3,798	3,937	4,080	4,064	4,189	8,466
Ndërmjetësues të tjerë fin.	2,769	2,772	2,774	2,776	2,779	2,781	2,783	2,786	2,788	2,790	2,793	2,795	2,798	2,801
Qeveria qendrore	212,398	253,620	252,716	252,262	252,229	242,386	246,136	257,802	264,073	256,003	297,295	302,004	220,678	267,457
prej të cilave: AKM	32,750	34,918	44,057	43,309	45,572	45,848	51,048	53,484	65,778	77,574	99,471	107,598	113,132	121,782
Fondi i sigurimit shoqëror	2,968	5,869	228	506	1,588	1,580	5,535	3,724	4,313	658	5,512	452	1,708	5,094
Qeveria lokale	1,891	1,892	1,894	1,895	1,897	1,898	1,900	1,901	1,903	1,602	1,600	1,601	1,602	1,604
UNMIK-u	5,179	4,867	3,259	2,496	2,155	2,663	1,839	1,000	6,595	6,260	5,248	4,223	3,106	2,906
Korporata publike jo-financiare	9,942	9,747	8,572	10,677	12,243	13,743	12,436	9,981	21,789	16,833	10,348	10,080	37,587	34,134
Korporata të tjera jo-financiare	10	15	10	8	8	8	8	5	4	4	3	3	5	10
Sektorë të tjerë rezidentë	1,675	1,697	1,739	1,828	1,871	1,931	1,986	1,992	2,054	2,074	2,131	2,168	2,188	2,203
Depozita të tjera	5,100	2,950	2,950	2,950	2,950	2,950	5,451	6,605	6,609	5,600	4,100	4,100	4,100	...
Në valutën Euro	5,100	2,950	2,950	2,950	2,950	2,950	5,451	6,605	6,609	5,600	4,100	4,100	4,100	...
Korporata të tjera financiare	5,100	2,950	2,950	2,950	2,950	2,950	5,451	6,605	6,609	5,600	4,100	4,100	4,100	...
Llogari të tjera të pagueshme	98	22	59	25	30	536	536	516	381	391	387	393	530	368
Kapitali aksioner dhe të tjera	17,982	18,299	18,487	18,463	18,861	18,206	18,836	18,980	19,176	19,451	19,662	19,871	20,401	20,582
Fondet kontribuar nga zotëruesit	10,000	10,000	10,000	10,000	10,000	10,000	10,000	10,000	10,000	10,000	10,000	10,000	10,000	10,000
Fitimet e mbajtura	3,045	336	541	534	948	1,192	1,308	1,468	1,679	1,971	2,197	2,423	2,970	638
Rez. e përgjithshme dhe të veçanta	4,468	7,513	7,513	7,513	7,513	6,630	6,630	6,630	6,630	6,630	6,630	6,630	6,630	9,158
Grantet nga donatorët	469	450	433	416	399	383	897	882	866	850	834	817	801	786
DETYRIME GJITHSEJ	350,668	376,288	370,630	378,230	384,718	379,533	393,273	396,653	415,736	396,446	438,282	438,379	398,833	444,707

Tabela 13.

Bilanci i gjendjes së korporatave të tjera deponituese - Mjetet

(Të dhëna kumulative, fundi i periudhës, në mijëra EUR)

Përshkrimi	2004	2005												2006
	Dhje	Jan	Shku	Mar	Pri	Maj	Qer	Korr	Gush	Shta	Tet	Nën	Dhje	Jan
Paratë e gatshme dhe bilancet e BPK-s	116,293	108,984	112,365	120,781	118,630	118,103	126,282	126,851	130,682	120,153	119,667	119,933	132,918	133,938
Paratë e gatshme	43,293	55,554	52,880	59,836	54,570	52,094	50,545	56,327	64,903	53,424	51,223	50,565	51,281	54,541
Në valutën Euro	36,980	48,845	45,556	53,742	48,893	45,058	44,346	48,688	57,569	47,188	44,375	44,580	44,492	49,699
Në valutat jo-Euro	6,313	6,710	7,323	6,095	5,677	7,036	6,199	7,639	7,335	6,236	6,848	5,985	6,790	4,842
Bilanci me BPK-n	73,000	53,429	59,485	60,944	64,060	66,010	75,736	70,524	65,779	66,729	68,443	69,368	81,637	79,397
Rezervat dhe llogaritë rrjedhëse	73,000	53,429	59,485	60,944	64,060	66,010	75,736	70,524	65,779	66,729	68,443	69,368	81,637	79,397
Bilanci me bankat komerciale	185,849	206,500	205,432	198,188	163,498	146,436	144,958	142,603	165,452	191,785	175,368	186,171	221,930	222,692
Në valutën Euro	169,064	190,251	188,446	180,139	145,393	126,881	123,290	121,977	143,036	169,558	155,451	162,032	200,966	199,913
Llogaritë rrjedhëse	2,079	3,778	80	109	87	16	32	34	28	140	27	67	2,539	2,031
Depozitat a afatizuar	1,500	...	3,630	3,630	3,631	3,630	2,874	2,477	4,500	4,500	5,000	5,000	5,508	5,508
Jo-rezidentët	165,485	186,473	184,737	176,400	141,675	123,234	120,384	119,466	138,507	164,917	150,424	156,965	192,919	192,374
Në valutat jo-Euro	16,785	16,249	16,986	18,049	18,106	19,555	21,668	20,626	22,416	22,227	19,918	24,139	20,964	22,779
Llogaritë rrjedhëse
Jo-rezidentët	16,785	16,249	16,986	18,049	18,106	19,555	21,668	20,626	22,416	22,227	19,918	24,139	20,964	22,779
Letrat me vlerë	111,778	84,152	82,142	77,910	104,799	111,675	111,721	111,068	108,161	109,419	108,534	106,002	82,946	84,693
Në valutën Euro	111,778	84,152	82,142	77,910	104,799	111,675	111,721	111,068	108,161	109,419	108,534	106,002	82,946	84,693
Portofoli i investimeve	31,173
Jo-rezidentët	31,173
Portofoli tregtar	80,605	84,152	82,142	77,910	104,799	111,675	111,721	111,068	108,161	109,419	108,534	106,002	82,946	84,693
Jo-rezidentët	80,605	84,152	82,142	77,910	104,799	111,675	111,721	111,068	108,161	109,419	108,534	106,002	82,946	84,693
Kreditë bruto dhe të ngjashme	373,668	381,798	396,657	414,381	433,089	457,600	466,249	470,977	468,772	476,909	489,242	508,487	513,803	520,149
Në valutën Euro	373,668	381,798	396,657	414,381	433,089	457,600	466,249	470,977	468,772	476,909	489,242	508,487	513,803	520,149
Korporata të tjera jo-financiare	289,955	296,860	309,617	325,431	341,527	352,789	354,525	352,437	350,966	354,029	364,230	382,747	387,817	394,477
Ekonomi familjare	83,714	84,938	87,040	88,950	91,561	104,811	111,725	118,541	117,806	122,880	125,011	125,740	125,986	125,672
Mjete fikse	15,056	15,057	15,234	15,374	16,737	16,740	16,753	17,000	16,837	17,436	17,024	17,121	16,933	16,711
Mjete të tjera	10,255	12,046	11,752	11,140	13,490	16,535	13,533	15,423	13,798	14,052	15,804	16,525	14,974	13,413
MJETE GJITHSEJ	812,899	808,536	823,581	837,773	850,244	867,089	879,497	883,922	903,702	929,754	925,639	954,238	983,505	991,596

Tabela 14.

Bilanci i gjendjes së korporatave të tjera deponituese - Detyrimet

(Të dhëna kumulative, fundi i periudhës, në mijëra EUR)

Përshkrimi	2004	2005												2006
	Dhje	Jan	Shku	Mar	Pri	Maj	Qer	Korr	Gush	Shta	Tet	Nën	Dhje	Jan
Bilanci me bankat komerciale	14,275	13,025	13,029	19,068	20,640	19,550	18,684	16,539	18,376	19,036	18,625	21,079	23,025	24,561
prej të cilave: Në valutën Euro	14,274	13,025	13,028	19,067	20,639	19,550	18,684	16,539	18,010	19,028	18,617	21,076	23,022	24,558
Llogaritë rrjedhëse	2,175	2,199	2,181	2,212	2,669	517	383	535	1,034	1,539	527	532	1,054	1,046
Depozitat e afatizuara	1,500	1,500	1,500	1,500	1,500	3,630	2,873	2,477	4,500	4,500	7,500	7,000	7,000	7,000
Jo-rezidentët	10,599	9,325	9,347	15,356	16,470	15,403	15,427	13,527	12,475	12,989	10,590	13,544	14,967	16,512
Detyrimet ndaj klientëve	696,138	695,456	708,860	714,670	719,789	737,988	749,771	753,473	773,422	797,698	791,294	815,569	842,261	847,767
Depozitat	694,739	690,977	704,428	709,711	712,641	731,159	742,213	746,340	765,787	790,298	784,310	808,551	835,870	841,920
Depozita të transferueshme	278,698	282,072	281,686	290,345	273,503	286,514	306,387	270,883	292,345	300,975	285,348	291,057	295,820	307,497
Në valutën Euro	264,895	269,618	268,477	276,358	260,510	272,648	291,408	255,618	278,222	285,688	273,531	276,722	281,723	293,456
Qeveria qendrore	...	26	4	11	10	2	2	2	1	5	4	4	4	28
Qeveria lokale	1,321	2,588	2,087	4,514	3,130	2,827	2,451	1,861	2,502	3,281	3,140	2,451	2,861	2,756
Korp. të tjera financiare	7,937	8,194	8,062	6,229	8,167	13,771	10,730	9,756	8,522	6,204	7,951	8,823	7,201	8,376
Korp. publike jo-financiare	18,529	34,996	34,664	44,796	28,517	34,254	46,009	18,826	27,037	45,331	40,452	39,043	28,772	45,126
Korp. të tjera jo-financiare	82,919	74,334	68,729	64,958	56,542	59,411	63,736	64,744	81,871	66,448	65,471	66,566	75,212	75,358
Ekonomi familjare	135,511	131,653	135,118	138,286	144,661	144,364	149,049	138,857	140,094	145,538	137,396	134,863	144,262	139,087
OJSHEF	8,922	8,602	8,706	8,163	7,842	7,778	9,037	9,374	8,857	9,587	9,429	14,089	10,371	8,645
Jo-rezidentët	9,757	9,227	11,109	9,402	11,641	10,240	10,394	12,196	9,338	9,293	9,689	10,885	13,016	14,108
Në valutat jo-Euro	13,802	12,453	13,209	13,987	12,992	13,866	14,979	15,266	14,123	15,288	11,817	14,335	14,096	14,041
Korp. të tjera financiare	1,101	1,099	1,121	1,219	1,237	1,117	1,254	1,115	865	1	1	1	1	1
Korp. publike jo-financiare	461	558	547	798	797	387	250	78	24	229	48	208
Korp. të tjera jo-financiare	3,124	2,623	3,286	3,144	2,333	3,826	3,400	3,506	3,090	4,260	2,252	2,275	2,426	3,421
Ekonomi familjare	8,639	7,764	7,772	8,516	8,291	8,486	9,871	9,748	9,070	9,957	8,824	11,055	10,791	9,538
OJSHEF	146	155	241	200	180	284	304	260	309	368	227	341	315	323
Jo-rezidentët	332	255	242	111	155	153	150	250	538	625	490	434	514	548
Depozita të tjera	416,041	408,905	422,743	419,366	439,138	444,645	435,826	475,456	473,442	489,323	498,962	517,494	540,050	534,423
Në valutën Euro	406,449	397,759	411,845	407,899	428,371	432,074	424,122	463,917	459,033	477,291	484,278	501,794	524,767	518,017
Korp. të tjera financiare	14,009	13,841	14,571	15,782	15,040	15,073	17,628	17,788	18,636	39,710	41,130	39,679	41,040	41,067
Korp. publike jo-financiare	133,069	117,975	123,000	115,002	129,044	127,544	120,264	122,938	130,049	95,080	76,830	83,470	86,292	72,265
Korp. të tjera jo-financiare	40,781	36,657	41,916	40,471	45,226	45,164	43,741	76,451	52,509	80,413	101,363	105,234	107,516	115,243
Ekonomi familjare	215,332	226,041	228,798	233,308	234,942	238,405	238,663	242,641	253,606	257,454	260,747	269,127	283,993	283,302
OJSHEF	709	709	715	224	55	56	52	51	54	101	103	100	1,616	1,535
Jo-rezidentët	2,549	2,537	2,845	3,112	4,064	5,832	3,774	4,048	4,178	4,534	4,106	4,185	4,310	4,606
Në valutat jo-Euro	9,592	11,146	10,898	11,466	10,767	12,572	11,704	11,539	14,410	12,031	14,684	15,700	15,284	16,405
Korp. të tjera financiare	840	872	547	527	400	878	1,292	670	1,245	645	602	605	365	395
Ekonomi familjare	8,724	10,245	10,322	10,910	10,338	11,662	10,380	10,837	13,133	11,358	14,054	15,067	14,891	15,914
Jo-rezidentët	28	29	29	29	29	31	32	32	31	28	28	28	28	28
Huamarrje të tjera	1,399	4,479	4,432	4,959	7,148	6,829	7,558	7,133	7,635	7,400	6,984	7,018	6,391	5,847
Në valutën Euro	1,399	4,479	4,432	4,959	7,148	6,829	7,558	7,133	7,635	7,400	6,984	7,018	6,391	5,847
Jo-rezidentët	1,399	4,479	4,432	4,959	7,148	6,829	7,558	7,133	7,635	7,400	6,984	7,018	6,391	5,847
Detyrime të tjera	25,019	27,995	28,418	28,910	34,264	39,451	36,804	42,195	39,676	38,259	40,327	40,681	37,529	36,969
prej të cilave: Provigionet në kredi	15,757	19,408	18,565	17,997	19,757	25,373	24,378	24,735	22,550	23,109	23,183	23,872	21,703	21,739
Borxhi i ndërvuar	9,318	7,045	7,045	7,045	7,045	7,045	7,045	7,045	7,045	7,045	7,045	6,998	6,999	6,999
Në valutën Euro	9,318	7,045	7,045	7,045	7,045	7,045	7,045	7,045	7,045	7,045	7,045	6,998	6,999	6,999
Jo-rezidentët	9,318	7,045	7,045	7,045	7,045	7,045	7,045	7,045	7,045	7,045	7,045	6,998	6,999	6,999
Burimet vetjake	68,148	65,015	66,228	68,080	68,506	63,055	67,193	64,670	65,182	67,715	68,348	69,910	73,692	75,300
Në valutën Euro	68,148	65,015	66,228	68,080	68,506	63,055	67,193	64,670	65,182	67,715	68,348	69,910	73,692	75,300
Kapitali aksioner	57,678	57,678	54,635	54,645	54,723	54,723	55,845	56,042	56,042	58,225	58,225	58,225	62,406	62,406
Rezervat e pasigurisë	613	613	613	613	613	613	613	613	613	613	613	613	613	-2,341
Rez. e përgjithshme dhe të tjera	192	192	192	192	192	192	192	192	191
Fitimi/humbja e vitit	9,998	2,606	3,094	4,352	4,039	679	3,511	4,642	4,845	7,184	7,864	9,554	13,231	1,387
Fitimi/humbja e mbajtur	-333	3,925	7,694	8,277	8,939	6,848	7,032	3,181	3,491	1,693	1,646	1,518	-2,558	13,848
DETYRIME GJITHSEJ	812,898	808,536	823,581	837,773	850,244	867,089	879,497	883,922	903,702	929,753	925,639	954,238	983,505	991,596

Tabela 15.

Euro depozitat në KTD-të, sipas maturitetit fillestar

(Të dhëna kumulative, fundi i periudhës, në mijëra EUR)

Përshkrimi	2004		2005												2006
	Dhje	Jan	Shku	Mar	Pri	Maj	Qer	Korr	Gush	Shta	Tet	Nën	Dhje	Jan	
Qeveria	1,321	2,613	2,090	4,525	3,140	2,829	2,453	1,864	2,503	3,286	3,144	2,455	2,889	2,756	
Depozita të transferueshme	1,321	2,613	2,090	4,525	3,140	2,829	2,453	1,864	2,503	3,286	3,144	2,455	2,889	2,756	
Korporatat financiare	25,621	25,733	26,314	25,722	27,375	32,990	31,614	30,557	32,693	51,953	57,107	56,033	56,295	57,488	
Korporata të tjera depozituese	3,675	3,699	3,681	3,711	4,169	4,146	3,256	3,012	5,534	6,039	8,027	7,532	8,054	8,046	
Depozita të transferueshme	2,175	2,199	2,181	2,211	2,669	516	383	535	1,034	539	527	532	1,054	1,046	
Depozita të tjera	1,500	1,500	1,500	1,500	1,500	3,630	2,873	2,477	4,500	5,500	7,500	7,000	7,000	7,000	
mbi 1 muaj dhe deri në 3 muaj	—	1,500	1,500	1,500	1,500	1,500	1,500	1,500	4,500	4,500	5,000	5,000	5,000	5,000	
mbi 3 muaj dhe deri në 1 vit	1,500	2,130	1,373	977	...	1,000	1,500	1,500	1,500	1,500	
Ndërmjetësues të tjerë financiarë	3,510	3,944	3,888	3,893	6,281	5,508	5,323	4,972	5,093	25,628	26,658	26,724	26,638	27,390	
Depozita të transferueshme	2,507	2,440	2,754	2,043	3,431	2,758	2,565	2,214	2,534	2,921	2,662	3,928	3,693	4,445	
Depozita të tjera	1,003	1,503	1,133	1,850	2,850	2,750	2,758	2,758	2,558	22,707	23,995	22,795	22,945	22,945	
deri në 1 muaj	8	8	8	13,207	14,495	13,195	13,195	13,195	
mbi 1 muaj dhe deri në 3 muaj	300	800	500	500	...	200	200	200	...	250	250	7,150	5,750	5,750	
mbi 3 muaj dhe deri në 1 vit	703	703	633	1,350	2,850	2,550	2,550	2,550	2,550	9,250	9,250	2,450	4,000	4,000	
Kompanitë e sigurimeve	15,524	15,334	15,944	15,333	14,123	20,532	20,218	19,776	19,239	17,462	19,570	18,970	18,823	19,081	
Depozita të transferueshme	5,268	5,747	5,256	4,150	4,683	10,959	8,098	7,496	5,911	3,209	5,186	4,837	3,479	3,710	
Depozita të tjera	10,255	9,587	10,687	11,182	9,440	9,573	12,120	12,280	13,328	14,253	14,384	14,133	15,344	15,371	
deri në 1 muaj	2,142	1,413	2,413	2,459	1,047	2,130	5,377	5,078	5,682	5,387	5,424	5,262	5,273	4,935	
mbi 1 muaj dhe deri në 3 muaj	1,035	700	800	900	4,000	10	40	50	1,854	1,854	1,854	0	
mbi 3 muaj dhe deri në 1 vit	7,078	7,474	7,474	7,442	4,393	7,433	6,703	7,152	7,646	8,866	7,106	7,017	8,217	10,436	
mbi 1 vit dhe deri në 2 vite	381	
Ndihmësit financiarë	2,912	2,757	2,801	2,786	2,802	2,805	2,817	2,796	291,466	287,272	284,116	294,312	297,792	13	
Depozita të transferueshme	162	7	51	36	52	55	67	46	157,086	140,411	117,282	122,513	115,064	13	
Depozita të tjera	2,750	2,750	2,750	2,750	2,750	2,750	2,750	2,750	27,037	45,331	40,452	39,043	28,772	...	
mbi 1 muaj dhe deri në 3 muaj	
mbi 3 muaj dhe deri në 1 vit	2,750	2,750	2,750	2,750	2,750	2,750	2,750	2,750	1,650	4,519	10,113	12,293	2,633	...	
Korporatat jo-financiare	275,298	263,961	268,308	265,227	259,329	266,373	273,750	282,959	307,992	
Korporatat publike jo-financiare	151,598	152,970	157,664	159,798	157,561	161,798	166,273	141,764	134,380	146,861	166,834	171,799	182,728	117,391	
Depozita të transferueshme	18,529	34,996	34,664	44,796	28,517	34,254	46,009	18,826	81,871	66,448	65,471	66,566	75,212	45,126	
Depozita të tjera	133,069	117,975	123,000	115,002	129,044	127,544	120,264	122,938	52,509	80,413	101,363	105,234	107,516	72,265	
deri në 1 muaj	34,000	32,500	52,500	4,175	33,716	39,546	18,606	16,956	100	
mbi 1 muaj dhe deri në 3 muaj	4	39,415	39,415	5,415	...	15,000	15,950	950	5,290	6,338	6,556	27,526	13,424	3,823	
mbi 3 muaj dhe deri në 1 vit	99,065	46,060	31,085	109,587	129,044	112,544	104,314	121,988	39,110	34,601	49,495	39,307	51,129	63,306	
Korporatat e tjera jo-financiare	123,700	110,991	110,644	105,429	101,768	104,575	107,477	141,195	402,611	412,680	407,673	418,178	440,242	190,601	
Depozita të transferueshme	82,919	74,334	68,729	64,958	56,542	59,411	63,736	64,744	393,700	402,992	398,142	403,989	428,255	75,358	
Depozita të tjera	40,781	36,657	41,916	40,471	45,226	45,164	43,741	76,451	140,094	145,538	137,396	134,863	144,262	115,243	
deri në 1 muaj	10,001	6,711	6,070	6,133	4,636	4,202	4,533	28,092	253,606	257,454	260,747	269,127	283,993	19,091	
mbi 1 muaj dhe deri në 3 muaj	6,028	5,544	5,777	3,757	4,680	4,493	5,922	5,476	78,447	78,306	79,047	84,470	87,179	15,952	
mbi 3 muaj dhe deri në 1 vit	22,482	16,129	17,285	27,475	32,686	33,139	30,413	38,899	40,501	40,026	40,637	50,399	41,726	53,108	
mbi 1 vit dhe deri në 2 vite	169	6,031	10,726	1,011	1,010	1,615	1,744	3,127	102,878	102,784	102,303	92,306	109,269	26,474	
mbi 2 vite	2,101	2,242	2,058	2,095	2,215	1,715	1,129	857	22,041	23,075	23,649	24,422	26,544	618	
Sektorë të tjerë të brendshëm	360,474	367,005	373,337	379,980	387,500	390,603	396,800	390,923	9,739	13,262	15,110	17,529	19,275	432,570	
Ekonomitë familjare	350,843	357,694	363,916	371,593	379,603	382,769	387,712	381,498	8,911	9,688	9,531	14,189	11,987	422,390	
Depozita të transferueshme	135,511	131,653	135,118	138,286	144,661	144,364	149,049	138,857	8,857	9,587	9,429	14,089	10,371	139,087	
Depozita të tjera	215,332	226,041	228,798	233,308	234,942	238,405	238,663	242,641	54	101	103	100	1,616	283,302	
deri në 1 muaj	65,317	71,427	72,129	72,009	73,989	73,249	75,471	75,342	10	55	74	71	94	90,174	
mbi 1 muaj dhe deri në 3 muaj	42,152	44,675	45,536	46,266	35,402	45,616	40,577	40,463	10	7	...	15	1,500	38,379	
mbi 3 muaj dhe deri në 1 vit	91,778	87,617	87,651	95,253	105,180	97,717	99,639	101,424	35	39	29	14	22	110,314	
mbi 1 vit dhe deri në 2 vite	14,229	20,050	20,963	17,007	17,309	18,558	19,436	19,985	22,359	
mbi 2 vite	1,857	2,273	2,519	2,773	3,062	3,265	3,540	5,428	22,077	
OJSHF	9,631	9,311	9,421	8,386	7,897	7,834	9,088	9,425	13,516	13,826	13,795	15,071	17,326	10,180	
Depozita të transferueshme	8,922	8,602	8,706	8,163	7,842	7,778	9,037	9,374	9,338	9,293	9,689	10,885	13,016	8,645	
Depozita të tjera	709	709	715	224	55	56	52	51	4,178	4,534	4,106	4,185	4,310	1,535	
deri në 1 muaj	9	9	8	17	12	14	7	7	1,866	2,239	1,806	1,921	1,471	3	
mbi 1 muaj dhe deri në 3 muaj	500	500	507	7	8	8	10	10	512	504	507	770	1,076	1,500	
mbi 3 muaj dhe deri në 1 vit	200	200	200	200	35	35	35	35	1,140	969	947	640	906	32	
Jo-rezidentët	12,306	11,764	13,954	12,514	15,705	16,072	14,168	16,244	742,789	769,018	765,835	786,048	814,545	18,714	
Depozita të transferueshme	9,757	9,227	11,109	9,402	11,641	10,240	10,394	12,196	9,338	9,293	9,689	10,885	13,016	14,108	
Depozita të tjera	2,549	2,537	2,845	3,112	4,064	5,832	3,774	4,048	4,178	4,534	4,106	4,185	4,310	4,606	
deri në 1 muaj	944	948	1,030	1,127	1,963	1,710	1,466	1,809	1,866	2,239	1,806	1,921	1,471	1,720	
mbi 1 muaj dhe deri në 3 muaj	217	197	151	320	16	476	665	492	512	504	507	770	1,076	1,115	
mbi 3 muaj dhe deri në 1 vit	1,258	1,261	1,367	1,379	1,800	1,228	1,211	1,301	1,140	969	947	640	906	891	
mbi 1 vit dhe deri në 2 vite	88	88	88	78	78	187	187	188	188	188	188	188	188	188	
mbi 2 vite	42	42	208	208	208	2,231	246	258	472	634	659	666	669	692	
GJITHSEJ	675,019	671,076	684,003	687,968	693,050	708,868	718,786	722,547	742,789	769,018	765,835	786,048	814,545	819,519	

Tabela 16.

Jo – Euro depozitat në KTD-të, sipas maturitetit fillestar

(Të dhëna kumulative, fundi i periudhës, në mijëra EUR)

Përshkrimi	2004	2005												2006
	Dhje	Jan	Shku	Mar	Pri	Maj	Qer	Korr	Gush	Shta	Tet	Nën	Dhje	Jan
Qeveria	—	—	—	—	—	—	—	—	—	—	—	—	—	—
Korporatat financiare	1,102	1,100	1,122	1,220	1,237	1,117	1,254	1,115	1,231	8	9	4	4	1
Korporata të tjera depozituese	1	1	1	1	1	367	8	8	3	3	...
Depozita të transferueshme	1	1	1	1	1	367	8	8	3	3	...
Ndërmjetësues të tjerë financiarë	1	1	1	1	1	1	1	1	1	1	1	1
Depozita të transferueshme	1	1	1	1	1	1	1	1	1	1	1	1
Kompanitë e sigurimeve	1,101	1,099	1,120	1,218	1,236	1,116	1,253	1,114	864
Depozita të transferueshme	1,101	1,099	1,120	1,218	1,236	1,116	1,253	1,114	864
Korporatat jo-financiare	4,425	4,052	4,381	4,469	3,530	4,704	4,692	4,564	4,586	4,981	2,878	3,110	2,839	4,093
Korporatat publike jo-financiare	461	558	547	798	797	387	250	78	24	229	48	276
Depozita të transferueshme	461	558	547	798	797	387	250	78	24	229	48	208
Korporatat e tjera jo-financiare	3,964	3,495	3,833	3,670	2,733	4,704	4,692	4,177	4,335	4,904	2,854	2,881	2,791	3,816
Depozita të transferueshme	3,124	2,623	3,286	3,144	2,333	3,826	3,400	3,506	3,090	4,259	2,252	2,275	2,426	3,421
Depozita të tjera	840	872	547	527	400	878	1,292	670	1,245	644	602	605	365	395
deri në 1 muaj	340	477	142	176	49	485	813	226	886	210	176	145	17	30
mbi 1 muaj dhe deri në 3 muaj	188	139	194	67	67	96	133	98	99	71	89	131	131	128
mbi 3 muaj dhe deri në 1 vit	302	256	200	273	273	287	334	334	249	351	326	316	204	226
mbi 2 vite	10	...	11	11	11	11	12	12	12	12	12	13	13	12
Sektorë të tjerë të brendshëm	17,509	18,164	18,335	19,626	18,809	20,433	20,556	20,845	22,512	21,684	23,105	26,462	25,998	25,776
Ekonomitë familjare	17,363	18,009	18,094	19,426	18,629	20,149	20,251	20,585	22,203	21,316	22,879	26,122	25,683	25,453
Depozita të transferueshme	8,639	7,764	7,772	8,516	8,291	8,486	9,871	9,748	9,070	9,957	8,824	11,055	10,791	9,538
Depozita të tjera	8,724	10,245	10,322	10,910	10,338	11,662	10,380	10,837	13,133	11,358	14,054	15,067	14,891	15,914
deri në 1 muaj	2,851	3,770	3,839	4,122	4,310	4,986	3,422	3,502	5,461	3,600	3,892	3,863	3,925	6,637
mbi 1 muaj dhe deri në 3 muaj	2,190	2,439	2,509	2,604	1,603	1,802	1,948	1,982	1,935	2,000	4,333	2,325	2,466	2,354
mbi 3 muaj dhe deri në 1 vit	3,001	3,097	3,025	3,548	3,802	4,277	4,408	4,786	5,195	5,219	5,290	8,351	7,978	5,606
mbi 1 vit dhe deri në 2 vite	664	887	943	631	618	590	597	561	523	521	521	510	503	1,305
mbi 2 vite	19	52	6	5	5	6	6	6	19	19	19	19	19	13
OJSHEF	146	155	241	200	180	284	304	260	309	368	227	341	315	323
Depozita të transferueshme	146	155	241	200	180	284	304	260	309	368	227	341	315	323
Jo-rezidentët	360	284	270	140	184	184	182	281	570	653	518	462	542	576
Depozita të transferueshme	332	255	242	111	155	153	150	250	538	625	490	434	514	548
Depozita të tjera	28	29	29	29	29	31	32	32	31	28	28	28	28	28
deri në 1 muaj	18	19	19	19	19	20	21	21	21	17	17	17	17	17
mbi 3 muaj dhe deri në 1 vit	10	10	10	10	10	11	11	11	11	11	11	11	11	11
GJITHSEJ	23,396	23,600	24,107	25,454	23,760	26,438	26,683	26,805	28,899	27,326	26,509	30,038	29,383	30,446

Tabela 17.

Kreditë e KTD-ve, sipas maturitetit fillestar 1/

(Të dhëna kumulative, fundi i periudhës, në mijëra EUR)

Përshkrimi	2004	2005												2006
	Dhje	Jan	Shku	Mar	Pri	Maj	Qer	Korr	Gush	Shta	Tet	Nën	Dhje	Jan
Qeveria	—	—	—	—	—	—	—	—	—	—	—	—	—	—
Korporatat financiare	—	—	—	—	—	—	—	—	—	—	—	—	—	—
Korporatat jo-financiare	289,955	296,860	309,617	325,431	341,527	352,789	354,525	352,437	350,966	354,029	364,230	382,747	387,817	394,477
Korporatat e tjera jo-financiare	289,955	296,860	309,617	325,431	341,527	352,789	354,525	352,437	350,966	354,029	364,230	382,747	387,817	394,477
Deri në 1 vit	111,498	115,460	118,502	122,490	126,507	131,638	126,824	124,949	120,994	109,631	119,034	122,367	117,871	119,429
Mbi 1 vit dhe deri në 2 vite	111,259	111,330	120,946	121,593	132,762	135,147	138,387	135,207	135,060	112,022	123,149	125,725	125,220	123,404
Mbi 2 vite	67,198	70,070	70,168	81,348	82,258	86,003	89,314	92,281	94,912	132,376	122,047	134,654	144,727	151,644
Sektorë të tjerë të brendshëm	83,714	84,938	87,040	88,950	91,561	104,811	111,725	118,541	117,806	122,880	125,011	125,740	125,986	125,672
Ekonomitë familjare	83,714	84,938	87,040	88,950	91,561	104,811	111,725	118,541	117,806	122,880	125,011	125,740	125,986	125,672
Deri në 1 vit	15,906	16,219	16,363	16,376	15,815	18,583	19,198	21,221	19,511	20,470	20,519	20,096	19,549	20,127
Mbi 1 vit dhe deri në 2 vite	15,244	15,657	20,446	19,584	20,472	24,066	25,533	26,797	25,953	23,665	21,085	21,070	21,046	20,079
Mbi 2 vite	52,563	53,062	50,231	52,989	55,275	62,162	66,993	70,522	72,342	78,745	83,407	84,574	85,392	85,466
GJITHSEJ	373,668	381,798	396,657	414,381	433,089	457,600	466,249	470,977	468,772	476,909	489,242	508,487	513,803	520,149

1/ Të gjitha kreditë janë në valutën Euro.

Tabela 18.

Kreditë e KTD-ve, sipas industrisë 1/

(Të dhëna kumulative, fundi i periudhës, në mijëra EUR)

Përshkrimi	2004	2005												2006
	Dhje	Jan	Shku	Mar	Pri	Maj	Qer	Korr	Gush	Shta	Tet	Nën	Dhje	Jan
Bujqësia	7,931	10,767	9,206	10,192	10,952	11,619	12,040	12,297	12,306	12,350	12,141	12,295	12,508	12,099
Deri në 1 vit	3,851	4,089	4,302	4,929	5,246	5,811	6,342	6,100	6,480	6,390	6,106	4,169	4,067	3,618
Mbi 1 vit	4,079	6,678	4,905	5,263	5,706	5,808	5,698	6,197	5,826	5,960	6,035	8,125	8,441	8,481
Industria, energjia dhe ndërtimi	47,773	44,765	47,940	51,656	53,554	55,286	57,215	55,549	57,209	57,391	62,833	68,360	74,233	76,167
Miniera	6	455	515	511	446
Deri në 1 vit	455	515	511	446
Mbi 1 vit	6
Industria	35,562	25,536	28,144	30,903	32,672	33,084	34,608	33,883	34,452	35,880	38,789	43,752	48,147	49,110
Deri në 1 vit	16,070	8,224	10,180	10,587	11,489	11,137	12,390	10,201	12,137	12,873	12,437	10,976	11,575	11,488
Mbi 1 vit	19,492	17,312	17,964	20,316	21,182	21,947	22,218	23,682	22,315	23,006	26,352	32,776	36,572	37,622
Industria përpunuese (Ushqimi, Tekst)	29,769	24,410	25,590	28,622	29,892	29,651	30,790	30,111	30,726	32,239	35,185	40,024	44,006	45,164
Deri në 1 vit	12,623	8,018	9,749	10,042	10,684	10,348	11,221	9,209	10,894	11,613	11,229	9,847	10,457	10,470
Mbi 1 vit	17,146	16,393	15,841	18,580	19,208	19,303	19,570	20,901	19,832	20,625	23,956	30,176	33,550	34,693
Industria përpunuese (Vaji, Kimikatet)	5,724	1,059	2,489	2,224	2,556	3,199	3,528	3,470	3,407	3,272	3,244	3,264	3,548	3,379
Deri në 1 vit	3,441	203	425	545	635	613	936	742	1,007	991	946	854	926	834
Mbi 1 vit	2,283	856	2,064	1,679	1,921	2,586	2,593	2,729	2,400	2,281	2,298	2,410	2,621	2,545
Energjia elektrike, gazi dhe uji	69	67	64	57	224	234	289	302	319	369	360	464	593	568
Deri në 1 vit	5	4	5	0	170	175	233	250	235	268	262	275	192	184
Mbi 1 vit	64	63	59	57	53	58	55	52	84	100	99	190	401	384
Ndërtimi	12,205	19,229	19,796	20,753	20,882	22,202	22,607	21,666	22,757	21,511	23,588	24,094	25,574	26,611
Deri në 1 vit	6,401	11,296	11,649	12,310	11,950	12,382	13,557	12,595	13,757	12,697	12,482	12,018	12,470	11,495
Mbi 1 vit	5,804	7,934	8,147	8,443	8,932	9,820	9,051	9,070	9,000	8,814	11,107	12,076	13,105	15,117
Shërbimet	234,251	241,328	252,470	263,584	277,022	285,884	285,270	284,590	281,450	284,288	289,257	302,092	301,076	306,211
Tregtia	197,242	204,565	214,828	223,780	233,402	240,567	238,010	239,072	233,506	234,179	237,605	249,915	249,651	252,082
Deri në 1 vit	78,537	88,130	88,797	92,844	92,929	96,246	98,216	90,272	92,971	89,868	89,053	85,532	81,121	87,935
Mbi 1 vit	118,705	116,435	126,031	130,937	140,472	144,321	139,794	148,799	140,536	144,311	148,551	164,383	168,530	164,147
Tregtia e shitjes me shumicë dhe me	172,843	173,177	181,915	187,535	195,353	199,933	198,684	199,506	193,906	195,386	199,011	209,745	209,535	224,815
Deri në 1 vit	66,328	69,920	70,619	72,187	73,007	73,941	77,309	70,432	72,242	70,969	70,648	67,630	64,064	79,699
Mbi 1 vit	106,515	103,258	111,296	115,349	122,346	125,992	121,375	129,074	121,663	124,417	128,364	142,114	145,471	145,116
Hotelet dhe restorantet	18,949	24,623	26,137	28,331	29,238	30,148	28,492	28,476	28,601	27,224	27,145	28,337	27,997	19,169
Deri në 1 vit	9,379	14,226	14,429	15,971	15,400	16,733	15,421	14,959	15,631	13,586	13,326	12,989	12,214	6,255
Mbi 1 vit	9,571	10,398	11,708	12,360	13,839	13,415	13,071	13,516	12,969	13,637	13,819	15,349	15,783	12,914
Tregti të tjera	5,450	6,764	6,775	7,914	8,810	10,486	10,834	11,091	11,000	11,569	11,449	11,833	12,118	8,099
Deri në 1 vit	2,830	3,985	3,749	4,687	4,522	5,572	5,485	4,882	5,097	5,312	5,080	4,913	4,842	1,980
Mbi 1 vit	2,619	2,779	3,027	3,228	4,288	4,914	5,349	6,209	5,903	6,257	6,369	6,920	7,276	6,118
Shërbimet financiare	3,209	3,004	3,081	3,071	3,259	2,726	2,348	2,577	2,619	3,129	2,987	2,768	2,747	3,101
Deri në 1 vit	69	68	56	106	84	82	113	119	113	110	114	111	117	104
Mbi 1 vit	3,141	2,936	3,024	2,965	3,175	2,644	2,235	2,458	2,505	3,019	2,872	2,657	2,630	2,997
Shërbimet e tjera	33,800	33,758	34,562	36,733	40,361	42,591	44,912	42,942	45,326	46,980	48,665	49,409	48,678	51,028
Deri në 1 vit	10,870	10,534	11,006	11,483	12,175	12,854	15,949	11,152	15,280	15,262	16,718	14,002	11,111	13,594
Mbi 1 vit	22,931	23,225	23,555	25,250	28,186	29,737	28,963	31,790	30,046	31,719	31,947	35,406	37,567	37,434
GJITHSEJ	289,955	296,860	309,617	325,431	341,527	352,789	354,525	352,437	350,966	354,029	364,230	382,747	387,817	394,477

1/ Përfshijtur ekonomitë familjare dhe OJSHEF- t;

Tabela 19.

Normat efektive të interesit të KTD-ve

Pershkrimi	2004	2005												2006
	Dhje	Jan	Shku	Mar	Pri	Maj	Qer	Korr	Gush	Shta	Tet	Nën	Dhje	Jan
DEPOZITAT														
Korporatat jo-financiare														
Depozita të transferueshme														
Norma e interesit	0.01	0.01	0.01	0.01	0.01	0.01	0.01	0.01	0.01	0.01	0.01	0.01	0.01	0.01
Ndryshimi i Standartizuar	0.02	0.03	0.03	0.03	0.03	0.03	0.03	0.03	0.03	0.03	0.03	0.03	0.03	0.04
Depozita të tjera 1/ Deri në 250.000 EUR														
<= 1 muaj														
Norma e interesit	1.71	1.66	1.79	1.70	1.79	1.74	1.83	1.87	1.79	1.87	1.95	1.99	2.10	2.01
Ndryshimi i Standartizuar	0.14	0.12	0.12	0.13	0.08	0.02	0.04	0.05	0.04	0.05	0.03	0.04	0.03	0.09
> 1 muaj dhe <= 3 muaj														
Norma e interesit	2.19	2.22	2.21	2.27	2.23	2.26	2.31	2.24	2.28	2.32	2.30	2.31	2.39	2.36
Ndryshimi i Standartizuar	0.06	0.05	0.04	0.05	0.05	0.06	0.04	0.05	0.02	0.03	0.05	0.02	0.01	0.04
> 3 muaj dhe <= 1 vit														
Norma e interesit	2.95	2.87	3.02	. *	2.79	2.84	2.84	2.88	3.11	3.11	3.04	. *	3.39	. *
Ndryshimi i Standartizuar	0.10	0.02	0.13	. *	0.05	0.13	0.11	0.02	0.09	0.03	0.08	. *	0.17	. *
E barabartë ose më shumë se 250.000 E														
> 3 muaj dhe <= 1 vit														
Norma e interesit	. *	. *	3.57	3.45	3.64	3.46	3.49	3.43	3.55	3.51	3.37	3.92	3.73	3.72
Ndryshimi i Standartizuar	. *	. *	0.05	0.05	0.03	0.04	0.02	0.04	0.02	0.00	0.03	0.04	0.05	0.09
Ekonomitë familjare														
Depozita të transferueshme														
Norma e interesit	0.01	0.01	0.01	0.01	0.01	0.01	0.01	0.01	0.01	0.01	0.01	0.01	0.01	0.01
Ndryshimi i standartizuar	0.02	0.02	0.02	0.02	0.02	0.02	0.02	0.02	1.89	1.89	1.88	1.93	2.02	0.04
Depozita të tjera 1/														
<= 1 muaj														
Norma e interesit	1.70	1.69	1.69	1.68	1.71	1.81	1.88	1.87	2.27	2.27	2.27	2.28	2.36	2.03
Ndryshimi i Standartizuar	0.10	0.10	0.10	0.11	0.08	0.04	0.04	0.04	0.04	0.05	0.04	0.04	0.03	0.05
> 1 muaj dhe <= deri në 3 muaj														
Norma e interesit	2.25	2.25	2.26	2.27	2.27	2.28	2.27	2.37	3.17	3.12	3.10	3.23	3.27	2.33
Ndryshimi i Standartizuar	0.04	0.04	0.03	0.04	0.04	0.04	0.04	0.02	0.07	0.07	0.07	0.08	0.09	0.05
> 3 muaj dhe <= 1 vit														
Norma e interesit	3.00	3.16	3.13	2.97	2.93	2.98	3.00	3.00	4.06	4.04	3.89	4.00	3.89	3.33
Ndryshimi i Standartizuar	0.06	0.10	0.11	0.08	0.09	0.09	0.09	0.09	0.04	0.05	0.04	0.05	0.04	0.14
> 1 vit dhe <= 2 vite														
Norma e interesit	3.82	3.86	3.80	4.01	3.99	3.92	4.05	4.06	4.33	4.59	4.67	4.74	4.57	4.01
Ndryshimi i Standartizuar	0.02	0.01	0.02	0.04	0.04	0.01	0.04	0.04	0.02	0.04	0.09	0.08	0.10	0.01
> 2 vite														
Norma e interesit	. *	4.13	4.09	4.38	4.39	4.35	4.36	4.60	4.33	4.59	4.67	4.74	4.57	4.60
Ndryshimi i Standartizuar	. *	0.02	0.02	0.06	0.09	0.10	0.05	0.05	0.02	0.04	0.09	0.08	0.10	0.10
KREDITË														
Korporatat jo-financiare														
Kreditë e biznesit të investimeve														
> 1 vit dhe <= 2 vite														
Norma e interesit	14.31	14.50	14.30	14.53	14.45	14.58	14.55	14.53	14.37	14.52	13.13	13.78	13.82	. *
Ndryshimi i standartizuar	0.18	0.28	0.23	0.29	0.22	0.41	0.38	0.25	15.42	14.50	15.45	. *	15.52	. *
Kredi të tjera biznesi														
> 3 muaj dhe <= 1 vit														
Norma e interesit	15.89	. *	16.31	15.80	15.68	. *	. *	15.75	15.62	15.27	15.13	15.35	15.20	14.63
Ndryshimi i standartizuar	0.30	. *	0.35	0.33	0.20	. *	. *	0.40	0.02	0.00	0.06	0.01	0.00	0.10
> 1 vit														
Norma e interesit	14.85	14.19	14.87	15.09	14.19	14.22	14.11	14.64	14.93	14.82	14.28	14.38	14.24	14.95
Ndryshimi i standartizuar	0.19	0.45	0.11	0.18	0.32	0.33	0.31	0.12	0.16	0.11	0.09	0.10	0.13	0.19
Linjat e Kreditit														
Norma e interesit	15.61	15.69	16.13	16.07	15.32	15.81	15.46	15.27	0.09	0.14	0.10	0.13	0.12	15.63
Ndryshimi i standartizuar	0.08	0.01	0.05	0.02	0.01	0.05	0.03	0.02	0.02	0.00	0.06	0.01	0.00	0.00
Ekonomitë familjare														
Kreditë konsumatore														
Norma e interesit	12.31	12.18	12.40	12.37	12.33	12.41	12.41	12.46	12.47	12.38	12.27	12.12	12.17	12.39
Ndryshimi i standartizuar	0.19	0.06	0.13	0.11	0.17	0.14	0.14	0.12	0.09	0.14	0.10	0.13	0.12	0.18

* Të paktën një prej kushteve për botim (d.m.th. minimumi 3 përgjegjje me biznesin e ri dhe një ndryshim i standartizuar prej maksimumi 0.20 – për depozita – dhe 0.45 për kreditë) nuk është plotësuar.

1/ Depozitat (kohore) jo të transferueshme.

Tabela 20.

Pasqyra e të ardhurave të KTD-ve

(Kumulative brenda vitit kalendarik, në mijëra EUR)

Përshkrimi	2004	2005												2006
	Dhje	Jan	Shku	Mar	Pri	Maj	Qer	Korr	Gush	Shta	Tet	Nën	Dhje	Jan
TË ARDHURAT														
Të ardhurat nga interesi	53,999	5,087	10,024	15,753	21,133	27,335	33,361	39,710	45,891	51,981	58,384	64,817	72,212	6,920
Kreditë	48,110	4,432	8,886	13,990	18,918	24,607	30,130	35,953	41,623	47,162	53,000	58,856	65,563	6,245
Plasmanet me bankat	2,452	390	699	1,127	1,366	1,647	1,921	2,215	2,501	2,839	3,178	3,521	3,969	443
Letrat me vlerë	3,437	265	439	636	849	1,081	1,310	1,542	1,765	1,980	2,205	2,441	2,681	232
Të ardhurat nga jo-interesi	19,449	1,343	3,316	5,271	6,784	8,516	10,410	12,227	14,004	15,995	17,736	19,649	22,525	1,642
Tarifat dhe komisionet	17,522	1,201	2,759	4,275	5,682	7,230	8,839	10,539	12,223	14,129	15,838	17,701	19,764	1,421
Të ardhura të tjera operative	1,927	142	557	996	1,102	1,287	1,571	1,688	1,781	1,866	1,898	1,947	2,761	221
TË ARDHURA GJITHSEJ	73,448	6,430	13,341	21,024	27,916	35,851	43,771	51,937	59,894	67,977	76,120	84,466	94,737	8,562
SHPENZIMET														
Shpenzimet e interesit	9,978	1,114	2,259	3,460	4,606	5,782	6,975	8,351	9,674	10,966	12,351	13,752	15,365	1,562
Depozita	9,237	1,014	2,035	3,140	4,147	5,208	6,275	7,507	8,727	9,910	11,184	12,466	13,870	1,436
Huamarrje	741	100	224	320	459	575	700	844	948	1,057	1,167	1,286	1,495	126
Shpenzimet e jo-interesit	14,939	1,528	3,272	3,619	5,905	12,250	11,956	13,860	15,827	16,657	19,040	19,993	19,607	2,085
Provizionet për humbjet e kredive	11,071	1,235	2,649	2,630	4,514	10,365	9,569	11,063	12,616	12,945	14,930	15,325	14,439	1,481
Zhvlerësimi i mjeteve fikse	3,868	294	623	990	1,391	1,885	2,387	2,797	3,211	3,712	4,110	4,668	5,168	603
Shp. të përgjithshme dhe admin.	33,952	2,978	6,116	9,595	13,133	16,677	20,504	24,084	27,850	31,381	34,916	39,037	43,851	3,165
SHPENZIME GJITHSEJ	58,869	5,620	11,646	16,674	23,644	34,710	39,435	46,295	53,351	59,005	66,307	72,782	78,823	6,812
TË ARDHURAT NETO														
Të ardhurat operative neto	14,579	810	1,694	4,350	4,272	1,142	4,336	5,642	6,544	8,972	9,813	11,684	15,914	1,750
Fit./humbjet neto nga letrat me vlerë	-441	516	489	-61	-93	-115	-143	-156	-173	-207	-244	-308	-362	-58
Fit./humbjet neto nga këmb. i val.	328	13	15	50	68	71	201	282	386	490	553	728	551	24
Fit./humbjet neto nga ndrysh. e kursit dev.	593	-61	69	102	169	167	179	215	190	213	236	220	349	82
Të ardhurat neto nga akt. ban. përpara tat.	15,059	1,277	2,267	4,441	4,416	1,265	4,573	5,983	6,947	9,468	10,358	12,324	16,452	1,798
Provizionet për taksat	2,104	368	488	971	1,136	1,278	1,464	1,593	1,823	2,111	2,366	2,770	3,222	411
Fitimi / humbja neto për periudhën	12,955	909	1,779	3,470	3,280	-13	3,109	4,390	5,124	7,357	7,992	9,554	13,230	1,387
minus: dividendi i paguar (p)
Fitimi i mbajtur	12,955	909	1,779	3,470	3,280	-13	3,109	4,390	5,124	7,357	7,992	9,554	13,230	1,387

Tabela 21.

Sistemi Ndërbankar i Pagesave të BPK-s

(Kumulative brenda vitit kalendarik, në mijëra EUR)

Përshkrimi	2004	2005												2006
	Dhje	Jan	Shku	Mar	Pri	Maj	Qer	Korr	Gush	Shta	Tet	Nën	Dhje	Jan
Transaksionet														
Shuma e transaksioneve	1,715,646	91,813	221,171	368,194	531,986	682,778	825,911	976,720	1,147,714	1,338,342	1,528,005	1,693,287	1,919,149	113,010
Numri i transaksioneve	266,743	16,826	39,487	68,380	94,988	123,394	150,000	176,998	203,159	229,320	256,308	285,332	321,669	20,039

Tabela 22.

Transfertat e huaja

(Kumulative brenda vitit kalendarik, në mijëra EUR)

Përshkrimi	2004	2005												2006
	Dhje	Jan	Shku	Mar	Pri	Maj	Qer	Korr	Gush	Shta	Tet	Nën	Dhje	Jan
DALËSE														
BPK	369,087	9,704	35,599	52,010	62,969	94,297	110,251	144,234	180,213	247,031	252,451	271,618	309,844	9,730
Bankat komerciale	1,282,860	125,131	241,674	327,316	422,960	520,162	620,709	727,565	846,679	980,138	1,073,657	1,171,412	1,277,402	75,352
Ndihmësit financiarë	15,358	1,097	2,211	3,615	4,867	6,278	7,512	8,787	10,025	11,358	12,420	13,508	14,715	1,286
GIITHSEJ	1,667,305	135,932	279,484	382,941	490,796	620,737	738,472	880,586	1,036,917	1,238,527	1,338,528	1,456,538	1,601,961	86,368
HYRËSE														
BPK	92,607	7,765	17,232	27,106	31,228	39,910	50,346	61,449	64,276	69,340	83,216	87,578	92,747	9,833
Bankat komerciale	1,154,931	101,820	204,927	279,180	342,886	406,085	475,862	537,566	616,518	690,568	759,205	835,384	943,087	57,917
Ndihmësit financiarë	162,258	11,543	22,987	36,251	49,914	64,151	77,882	89,920	103,849	120,586	138,167	153,461	167,172	12,120
GIITHSEJ	1,409,796	121,128	245,146	342,537	424,028	510,146	604,090	688,935	784,643	880,494	980,588	1,076,423	1,203,006	79,870

Tabela 23.

Aktiviteti i kompanive të sigurimeve

(Kumulative brenda vitit kalendarik, në mijëra EUR)

Përshkrimi	2004	2005												2006
	Dhje	Jan	Shku	Mar	Pri	Maj	Qer	Korr	Gush	Shta	Tet	Nën	Dhje	Jan
Shuma e premieeve të marra														
TPL	28,739	3,293	6,026	9,956	12,705	15,339	18,072	20,664	23,198	26,102	28,660	30,939	33,341	2,619
Policat kufiri	8,604	301	586	1,011	1,352	1,758	2,156	3,541	4,985	5,500	5,985	6,366	7,061	314
Të tjera	1,747	3,408	3,567	3,865	4,301	4,680	5,019	5,451	5,795	6,302	6,322	6,594	6,811	1,007
GIITHSEJ	39,090	7,002	10,179	16,263	18,358	21,777	25,247	29,656	33,978	37,904	40,967	43,898	47,213	3,939
Numri i policave të shitura														
TPL	241,901	22,896	42,678	44,407	87,028	104,382	123,987	144,795	169,215	169,236	187,872	205,201	223,770	19,090
Policat kufiri	120,609	17,452	22,479	28,841	35,272	41,703	48,446	72,205	102,590	110,536	116,514	121,710	134,596	3,469
Të tjera	8,423	1,088	2,077	3,806	4,867	5,947	7,129	9,126	10,103	10,942	12,017	13,113	14,520	1,867
GIITHSEJ	370,933	41,436	67,234	77,054	127,167	152,032	179,562	226,126	281,908	290,714	316,403	340,024	372,886	24,426
Shuma e kërkesave të paguara														
TPL 1/	6,163	595	1,067	2,138	2,694	3,260	3,865	4,541	5,156	5,787	6,242	6,931	7,665	478
Polica kufiri	580	16	25	120	63	76	106	107	109	209	248	296	332	...
GIITHSEJ	6,743	611	1,092	2,018	2,757	3,336	3,971	4,648	5,265	5,996	6,490	7,227	7,997	478

1/ Përfshihen kërkesat e paguara nga Fondi i Garancive të Kosovës.

Tabela 24.

Aktiviteti i kreditor i ndërmjetësuesve të tjerë financiarë

(Kumulative brenda vitit kalendarik, në mijëra EUR)

Përshkrimi	2004	2005												2006
	Dhje	Jan	Shku	Mar	Pri	Maj	Qer	Korr	Gush	Shta	Tet	Nën	Dhje	Jan
Shuma e kredive	39,856	40,007	40,109	41,636	43,175	48,331	49,995	51,030	51,010	51,840	58,621	52,884	51,696	52,637
Numri i kredive	22,286	22,337	21,408	21,872	22,736	23,472	24,377	25,108	25,428	26,132	26,757	27,022	27,123	28,045

Tabela 25.

Korporatat financiare - shpërndarja gjeografike, Janar 2006

Përshkrimi	Pristinë	Prizren	Pejë	Gjilan	Gjakovë	Mitrovicë	Ferizaj	Podujevë	Lipjan	Viti	Rahovec	Dardanë	Kaçanik	Dragash	Shitme	Klinë	Shitërpce	Fushë Kosovë	Glogovac	Graçanicë	Deçan	Vushitri	Therandë	Skenderaj	Drenas	Istog	Malishevë	Zubin Potok	Obiliq		
KORPORATA TË TJERA DEPOZITUESE																															
PCB	HQ+5SB	BR+S B	BR+S B	BR+S B	BR	BR+3SB	BR+S B			SB								2SB		SB		SB	SB				SB				
BRK	HQ+4SB	BR+2 SB	BR+S B	BR+S B	BR	BR+S B	BR	SB		SB	SB	SB							SB			SB	SB	SB							
BPB	HQ+8SB	BR+2 SB	BR+S B	BR+2 SB	BR	BR+S B	BR+4 SB	2SB	2SB	SB	3SB	SB	2SB	SB	SB	2SB	SB			SB		2SB	SB				SB	SB			
BE	HQ+4SB	BR+S B	BR+S B	BR	BR+S B	BR+S B	BR				SB	SB														SB					
KSB	HQ+7SB	BR+3 SB	BR+3 SB	BR+2 SB	BR+S B	BR+3 SB	BR	BR+3 SB	SB	2SB		SB	SB			SB	SB	3SB	SB		3SB	SB	SB			2SB		SB	2SB		
RBKO	HQ+4SB	BR+S B	BR	BR	BR	BR+S B	BR				SB	SB	SB			SB	SB	SB		SB		SB	2SB		SB	SB	SB				
BKP	HQ+3SB	BR	BR+S B	BR+3 SB	BR	4SB	BR+2 SB		SB		2SB	2SB			SB			SB	2SB			SB		SB	SB		SB				
S	7																														
D		7	7	7	7	6	7	1																							
ND	35	10	8	9	2	14	7	6	4	5	8	7	4	1	2	5	3	7	4	3	3	7	6	2	2	6	3	1	2		
NDIHMËSIT FINANCIARË																															
Euro_Cufa	S																														
NBS	S																														
Unioni Financiar Prishtina	S																														
PCB Western-Union	S	D	D	D	D																										
RZB Western-Union	S	D	D	D	D	D	D	D	D	D	D						D	D					D				D				
Monedha		D																													
Euro		D																													
Euro Eki																															
Euro Kembimi				S																											

Shënim: PCB = Banka ProCredit, BRK = Banka e Re e Kosovës, BpB = Bank për Biznes, BE = Banka Ekonomike, KSB = Kasa Banka, BKP = Banka Kreditore e Prishtinës, RBKO = Banka Raiffeisen Kosovë.
S = Selia, D = Degët, ND = Nën-degët, NJL = Njësia Lëvizëse.

vazhdim, janar 2006

Përshkrimi	Prishtinë	Prizren	Pejë	Gjakovë	Klinë	Mitrovicë	Vushtrri	Ferizaj	Skënderaj	Gjilan	Graçanicë	Dragash	Suharekë	Shtërpcë	Zveçan	Shtime	Besianë
NDËRMJETËSUESIT E TJERË FINANCIAR																	
FINCA Kosovo		√	√	√				√		√							
Kosovo Enterprise Program (KEP)	√	√	√	√	√	√				√							
Gramen Trust	√		√														
Mercy Corps Intenational SED Program			√														
Cordaid				√													
Besëlidhja Micro Finance (W. Relief)	√										√						
Kreditimi Rural i Kosovës	√				√		√										
Kosinvest / World Vision		√															
Mështekna (Society for Farmers and Individual Producers)												√					
Centro Laici Italiani per le Mission (Ce.L.I.M.)				√													
IOM (International Organization for Migration)	√										√			√	√		
START NGO (Islamic Relief in Kosovo)	√								√								
Balkanactie																	√
Perspektiva 4					√												
Vllesa Co.													√				
PTK	√																
DMTH	√																
German Investment and Development Co (DEG)	√																
EAR AgroBusiness Development Unit	√																
Islamic World Committee																	√
Atlantic Capital Partners	√																

√ = Prezentimi më dominant.

Tabela 26.

Korporatat depozituese – numri i punonjësve dhe degëve

Përshkrimi	2004	2005												2006	
	Dhje	Jan	Shku	Mar	Pri	Maj	Qer	Korr	Gush	Shta	Tet	Nën	Dhje	Jan	
BPK															
Numri i degëve 1/	1	1	1	1	1	1	1	1	1	1	1	1	1	1	1
Numri nën-degëve	—	—	—	—	—	—	—	—	—	—	—	—	—	—	—
Numri i punonjësve me kohë të plotë	133	133	132	132	131	131	131	137	135	132	137	137	138	139	
Korporatat e tjera depozituese															
Numri i degëve 1/	49	49	49	49	49	49	49	49	49	49	49	49	49	49	
Numri i nën-degëve	158	159	160	161	162	163	165	165	168	169	171	174	175	176	
Numri i punonjësve me kohë të plotë	2,066	2,065	2,071	2,096	2,112	2,142	2,225	2,241	2,258	2,285	2,312	2,333	2,341	2,366	

1/ Selia qëndrore konsiderohet si degë.

Tabela 27.

Operacionet e Qeverisë

(Kumulative brenda vitit kalendarik, në miliona EUR)

Përshkrimi	2003	2004	2005											
	Dhje	Dhje	Jan	Shku	Mar	Pri	Maj	Qer	Korr	Gush	Shta	Tet	Nën	Dhje
Të hyrat tatimore	536.4	550.2	44.5	81.3	126.7	180.0	226.6	269.2	319.0	368.8	415.4	472.1	514.2	559.6
Tatimet kufitare	428.3	436.1	29.3	58.4	97.7	132.0	170.8	206.3	247.0	287.6	327.5	365.2	399.6	436.5
Tatimet e brendshme	108.1	114.1	15.2	22.9	29.0	48.0	55.8	62.8	72.0	81.2	87.9	107.0	114.6	123.1
Të hyrat jo-tatimore	41.7	40.5	2.5	5.2	9.1	13.7	17.6	21.3	25.0	29.1	33.7	37.2	41.5	47.1
														0.0
Të hyrat vetjake të komunave	23.6	23.7	0.5	1.8	3.8	5.5	7.3	9.1	11.5	13.9	15.9	18.4	20.4	22.0
Grantet e donatorëve	25.6	17.3	0.6	1.3	3.4	5.8	5.8	7.5	8.5	9.6	10.2	10.2	10.2	10.2
Grantet mbështetëse të buxhetit	...	4.3	0.0	0.0	0.0	0.0	0.0	0.0	0.0	0.0	0.0	0.0	0.0	0.0
Grantet e caktuara	25.6	13.0	0.6	1.3	3.4	5.8	5.8	7.5	8.5	9.6	10.2	10.2	10.2	10.2
Interesi	3.0	3.5	0.2	0.4	0.6	0.8	1.4	1.5	1.7	1.9	2.0	2.2	2.4	2.6
Commerzbank	0.4	0.3	0.1	0.1	0.6	0.7	0.7	0.7	0.7	0.7	0.7	0.7
BPK	2.7	3.2	0.2	0.3	0.5	0.7	0.7	0.9	1.1	1.2	1.4	1.5	1.7	1.9
TOTAL	630.3	635.2	48.3	89.9	143.5	205.7	258.7	308.5	365.7	423.3	477.2	540.1	588.7	641.5
Pagat dhe të ngjashme	145.7	184.2	...	15.9	33.8	63.9	80.0	96.0	98.6	112.7	130.9	146.8	174.6	194.5
Mallrat dhe shërbimet	194.8	203.0	0.8	9.2	24.2	36.8	53.6	65.8	79.8	91.2	93.0	102.8	115.4	143.0
Subvencionet dhe transfertat	127.0	186.3	7.5	23.6	38.8	52.0	66.7	79.1	93.2	124.8	156.0	167.6	179.6	223.3
Transf. shoqërore (pag. ndaj ek. fam.)	81.6	98.0	7.4	16.8	28.8	38.0	48.2	60.6	71.9	81.7
Subvencionet ndaj ndërmarrjeve	36.4	62.3	...	5.8	7.8	10.5	12.8	12.8	12.8	12.8
Transferta të tjera	9.0	25.9	0.1	1.0	2.2	3.6	5.7	5.7	8.6	30.3
Shpenzimet kapitale	97.8	192.0	...	3.4	9.6	18.6	29.5	42.5	53.3	66.8	79.9	91.1	103.1	141.6
Shp. kapitale ndaj ndërmarrjeve	58.5	18.7	...	0.1	1.7	2.3	3.5	4.5	13.2	26.8
Shpenzimet e tjera të kapitalit	39.3	173.2	...	3.4	8.0	16.3	26.0	38.1	40.1	40.1
Rezervat	2.4	3.9	0.0	0.0	0.0	0.0	0.0	0.0	0.0	0.0	0.0	0.0	0.0	0.0
GJITHSEJ	567.7	769.4	8.3	52.1	106.4	171.3	229.8	283.6	324.9	395.5	459.8	508.3	572.8	702.4
BILANCI (Të hyrat - Shpenzimet)	62.6	-134.3	40.0	37.9	37.2	34.4	28.9	24.9	40.9	27.8	17.4	31.8	15.9	-60.9

Burimi: Ministry e Ekonomisë dhe Financave.

Shënim: Të dhënat për të hyrat dhe shpenzimet e qeverisë që nga Janari 2005 janë korrigjuar nga Ministria e Ekonomisë dhe Financave.

Tabela 28.

Indeksi i çmimit të konsumit

(May 2002 = 100)

Përshkrimi	Indeksi			Ndryshimi në përqindje				
	Mujor	Tremujor, Vjetor		Mujor	E njëjta per. e vitit e mëp.		Tremujor, Vjetor	
		Fundi i periudhës	Mesatarja		(t-1)	(t-12)	Fundi i periudhës	Mesatarja
2002		102.1	99.3					
2003		103.7	101.1				1.6	1.7
2004		100.2	101.1				-3.4	0.1
Dhje	100.2	100.2	99.9	0.5	-3.4		2.2	0.9
2005		102.8	100.3				2.6	-0.8
Jan	99.9			-0.3	-3.8			
Shku	99.9			0.0	-3.8			
Mar	101.4	101.4	100.4	1.5	-2.0	1.2		0.5
Pri	100.7			-0.7	-2.2			
Maj	100.0			-0.7	-2.1			
Qer	99.6	99.6	100.1	-0.4	-1.1	-1.8		-0.3
Korr	98.3			-1.3	-1.6			
Gush	98.5			0.2	-0.5			
Shta	99.3	99.3	98.7	0.8	1.3	-0.3		-1.4
Tet	101.1			1.8	1.3			
Nën	101.9			0.8	2.2			
Dhje	102.8	102.8	101.9	0.9	2.6	3.5		3.3
2006								
Jan	102.3			-0.5	2.4			

Burimi: Enti Statistikor i Kosovës.

Tabela 29.

Papunësia e regjistruar

(Fundi i periudhës)

Përshkrimi	2004	2005												2006
	Dhje	Jan	Shku	Mar	Pri	Maj	Qer	Korr	Gush	Shta	Tet	Nën	Dhje	Jan
Gjithsej	301,982	303,774	305,887	308,083	309,762	311,230	312,717	313,513	314,446	315,708	316,700	318,068	319,721	320,522
prej të cilave: Femra (në %)	45.7	45.8	45.8	45.9	45.9	46.0	46.0	46.1	46.2	46.2	46.3	46.3	46.3	46.3
Arsimimi														
Fillestar (në %)	63.4	63.5	63.6	63.6	63.6	63.7	63.6	63.6	63.5	63.5	63.5	63.5	63.5	63.6
I mesëm (në %)	35.1	35.0	34.9	34.9	34.8	34.8	34.9	35.0	35.0	35.0	35.0	35.0	35.0	34.9
Universitar në %)	1.5	1.5	1.5	1.5	1.5	1.5	1.5	1.5	1.5	1.5	1.5	1.5	1.5	1.5

Burimi: Zyra e Punësimit të Kosovës.

Tabela 30.

Norma e këmbimit kundrejt valutës Euro

(Mesatarja e periudhës)

Përshkrimi		Leku Shqiptar (ALL)	Kuna Kroate (HRK)	Tolari Slloven (SIT)	Frangu Zvicerran (CHF)	Lira Turke (TRL) (në miliona)	Dollari Amerikan (USD)	Poundi Britanik (GBP)	Dinari i SMZ-s (CSD)
2004	Dhje	126.74	7.55	239.79	1.54	1.87	1.33	0.69	78.47
	Jan	126.87	7.56	239.77	1.54	1.77	1.31	0.69	79.82
	Shku	126.59	7.57	239.74	1.55	1.71	1.30	0.69	80.14
	Mar	126.40	7.46	239.70	1.55	1.74	1.32	0.69	80.73
	Pri	125.96	7.39	239.66	1.55	1.76	1.29	0.68	81.34
	Maj	124.78	7.32	239.51	1.55	1.74	1.27	0.68	81.73
	Qer	123.65	7.31	239.47	1.54	1.66	1.22	0.67	82.54
2005	Korr	121.96	7.30	239.48	1.56	1.61	1.20	0.69	83.05
	Gush	121.81	7.35	239.51	1.55	1.65	1.23	0.69	84.01
	Shta	123.76	7.43	239.48	1.55	1.64	1.22	0.68	84.52
	Tet	123.00	7.38	239.53	1.55	1.63	1.20	0.68	85.13
	Nën	122.65	7.38	239.51	1.55	1.60	1.18	0.68	86.11
	Dhje	122.54	7.39	239.51	1.55	1.60	1.19	0.68	85.88
2006	Jan	123.61	7.38	239.49	1.55	1.61	1.21	0.69	86.81

Burimi: Banka Qëndrore Evropiane dhe bankat qendrore përkatëse.

Tabela 31.

Eksporti dhe importi, sipas partnerëve tregtarë

(Kumulative brenda vitit kalendarik, në miliona EUR)

Përshkrimi	2004	2005												2006
	Dhje	Jan	Shku	Mar	Pri	Maj	Qer	Korr	Gush	Shta	Tet	Nën	Dhje	Jan
Eksporti	56.5	3.3	6.0	10.0	14.1	18.4	22.2	25.5	28.6	33.0	37.7	42.8	47.5	2.8
Importi	1,063.2	64.8	128.8	222.6	322.7	426.9	537.0	646.0	751.9	866.8	981.7	1,071.1	1,184.1	58.7
Bilanci tregtar	-1,006.7	-63.1	-127.0	-223.8	-320.4	-440.8	-514.8	-620.5	-723.3	-833.9	-944.1	-1,028.4	-1,136.6	-55.9
Shqipëria														
Eksporti	1.8	0.2	0.4	0.7	1.1	1.8	2.2	2.6	3.1	3.8	4.4	4.8	5.2	0.2
Importi	20.2	1.0	1.6	2.6	4.4	6.4	8.3	10.5	12.3	13.9	15.6	16.9	18.0	0.3
Bullgaria														
Eksporti	0.4	...	0.1	0.1	0.1	0.2	0.2	0.3	0.3	0.4	0.5	0.7	1.0	0.1
Importi	42.1	1.6	2.8	5.1	7.9	10.2	13.1	15.6	18.5	24.0	31.2	34.4	37.6	1.9
Bosnia dhe Hercegovina														
Eksporti	1.5	...	0.3	0.5	0.8	1.0	1.5	1.8	2.0	2.2	2.4	2.7	3.3	0.2
Importi	12.8	0.5	1.4	2.3	3.8	5.8	7.8	10.2	12.3	14.1	15.8	17.1	18.6	1.0
Kroacia														
Eksporti	0.5	0.1	0.2	0.2	0.3	0.4	0.6	0.6	0.6	0.7	0.8	0.9	0.9	0.1
Importi	25.1	1.2	3.0	4.6	6.5	8.1	9.8	12.0	13.8	16.4	18.6	20.6	23.5	1.0
Bashkimi Evropian														
Eksporti	16.2	1.7	2.6	4.1	5.6	7.1	8.6	10.3	11.5	13.4	15.2	16.8	18.0	0.6
Importi	377.4	25.7	50.2	88.0	124.1	160.5	195.8	231.7	264.4	295.9	331.9	362.3	409.1	20.5
BE 15														
Eksporti	15.0	1.6	2.5	3.9	5.3	6.7	8.1	9.8	10.8	12.6	14.3	15.8	17.0	0.5
Importi	284.0	20.9	39.6	69.8	97.7	125.7	152.2	178.4	202.0	224.1	250.1	272.6	310.5	15.1
prej të cilave:														
Austria														
Eksporti	0.9	0.1	0.2	0.3	0.3	0.4	0.5	0.6	0.7	0.7	0.8	0.9	0.9	0.1
Importi	27.6	1.6	2.6	4.4	6.0	7.7	9.4	11.4	13.2	14.9	16.9	18.2	20.1	0.8
Franca														
Eksporti	0.2	0.3	0.3	0.3	0.4	0.4	0.4	0.5	0.1
Importi	23.1	1.4	1.9	3.3	4.3	5.1	6.0	7.2	8.3	8.9	14.7	16.6	20.7	1.7
Gjermania														
Eksporti	3.3	0.2	0.3	0.6	0.8	1.0	1.2	1.4	1.6	2.2	2.6	3.0	3.2	0.2
Importi	78.2	9.1	18.4	33.6	46.1	59.2	70.7	81.1	90.9	100.0	108.4	117.5	129.4	5.9
Greqia														
Eksporti	4.3	0.3	0.7	1.1	1.7	2.2	2.6	3.1	3.6	4.2	4.8	5.2	5.4	...
Importi	68.5	4.2	6.3	9.6	14.5	18.8	23.8	28.1	31.9	36.4	39.3	42.7	48.2	1.9
Italia														
Eksporti	5.5	0.4	0.8	1.3	1.8	2.4	2.8	3.3	3.5	3.9	4.5	5.2	5.5	...
Importi	44.5	2.5	5.4	9.8	14.9	20.1	24.3	29.3	33.1	36.3	40.0	43.3	51.5	2.9
Holanda														
Eksporti	0.1	0.1	0.1	0.1	0.1	0.1	0.1	0.1	...
Importi	10.1	0.5	1.3	2.4	3.3	3.9	4.5	4.8	5.7	6.2	7.0	7.4	7.9	0.2
Mbretëria e Bashkuar														
Eksporti	0.6	0.5	0.5	0.6	0.6	0.6	0.6	0.6	0.6	0.6	0.6	0.6	0.6	...
Importi	11.1	0.6	1.0	2.0	2.5	2.9	3.6	4.1	4.5	5.0	5.6	6.9	8.1	0.4
10 vendet e reja në BE														
Eksporti	1.2	0.1	0.1	0.1	0.3	0.4	0.5	0.5	0.7	0.8	0.9	0.9	1.0	0.1
Importi	93.4	4.7	10.7	18.2	26.4	34.8	43.6	53.3	62.3	71.9	81.8	89.7	98.6	5.4
prej të cilave:														
Hungaria														
Eksporti	0.1	0.1	0.1	0.1	0.1	0.1	0.1	0.1	0.1	...
Importi	19.7	0.7	1.7	3.4	4.8	6.3	7.6	9.0	10.6	12.2	13.4	14.6	16.2	1.2
Sllovenia														
Eksporti	1.0	...	0.1	0.1	0.3	0.3	0.4	0.4	0.6	0.7	0.8	0.8	0.9	0.1
Importi	56.9	0.3	0.5	0.6	0.8	0.9	1.1	1.3	1.5	1.7	1.9	2.4	2.5	0.4
Zvicra														
Eksporti	0.1	0.1	0.1	0.1	0.2	0.2	0.4	0.7	0.3
Importi	16.2	0.9	2.0	3.5	4.6	5.8	7.2	9.3	11.0	12.4	14.1	15.6	17.6	1.0
Maqedonia														
Eksporti	9.6	0.7	1.2	2.2	3.2	4.4	5.1	5.6	6.5	7.3	8.3	9.1	9.9	0.2
Importi	149.2	9.9	20.7	34.8	53.4	73.5	92.4	115.6	138.5	158.3	180.9	199.4	218.8	10.4
Serbia dhe Mali i Zi														
Eksporti	1.9	0.3	0.7	1.2	1.7	2.0	2.4	2.8	3.1	3.4	4.0	4.7	5.5	1.1
Importi	72.6	7.3	13.3	25.9	40.5	54.2	69.6	83.2	97.8	126.0	143.2	154.6	166.6	6.0
Turqia														
Eksporti	2.9	0.1	0.3	0.6	0.7	0.7	0.7	0.7	0.8	0.8	0.9	1.0	1.0	...
Importi	86.8	6.0	10.8	18.0	25.5	34.8	42.4	50.2	57.4	63.5	70.9	76.8	84.1	5.9
Kina														
Eksporti
Importi	34.3	2.6	7.2	11.4	15.2	20.1	24.9	29.3	34.9	38.9	43.7	49.4	55.7	3.3
Ukraina														
Eksporti
Importi	10.9	0.2	0.9	2.4	4.2	5.3	6.6	7.5	8.6	9.7	10.5	10.9	11.4	...
Brazil														
Eksporti
Importi	21.5	2.5	4.2	5.9	7.2	8.3	9.0	10.1	11.4	13.0	14.5	15.6	16.7	1.0
Shtetet e Bashkuara														
Eksporti	0.2	0.2
Importi	17.0	1.5	2.5	3.7	5.3	8.5	10.4	12.3	13.5	14.7	16.4	17.4	18.4	0.5
Të tjera														
Eksporti	21.5	0.2	0.4	0.5	0.5	0.6	0.8	0.6	0.6	0.7	1.0	1.5	1.9	...
Importi	177.0	4.1	8.3	14.4	20.1	25.5	39.5	48.5	57.6	66.1	74.5	80.1	87.9	5.8

Tabela 32.

Eksporti, sipas grupit të mallrave

(Kumulative brenda vitit kalendarik, në milliona EUR)

Përshkrimi	2004	2005													2006
	Dhje	Jan	Shku	Mar	Pri	Maj	Qer	Korr	Gush	Shta	Tet	Nën	Dhje	Jan	
Gjithsej	56.5	3.3	6.0	10.0	14.1	18.4	22.2	25.4	28.5	32.9	37.7	42.5	47.3	2.8	
I Kafshët e gjalla dhe prodhimet blegto	0.1	0.1	0.1	0.2	0.3	0.3	0.4	0.4	0.4	...	
II Perimet	2.6	...	0.1	0.1	0.2	0.3	0.5	0.6	0.9	1.5	2.1	2.4	2.7	0.1	
III Yndyrnat dhe vajrat ushqimore nga k	
IV Artikuj ushqimorë të përgatitur, pije c	3.8	0.2	0.5	1.0	1.2	1.5	1.8	2.1	2.4	2.8	3.3	3.8	4.1	0.2	
V Produktet minerale	2.4	0.8	1.0	1.1	1.2	1.2	1.4	1.5	1.5	1.6	1.7	2.1	2.4	0.4	
VI Produktet e industrisë kimike ose të i	1.0	0.1	0.2	0.3	0.4	0.4	0.5	0.6	0.7	0.7	0.8	0.9	0.9	...	
VII Plastika, goma dhe artikuj prej tyre	3.7	0.1	0.2	0.2	0.3	0.4	0.5	0.6	0.6	0.7	0.8	0.8	1.0	...	
VIII Gëzofë, lëkurë dhe artikuj prej tyre	5.9	0.3	1.0	1.6	2.2	2.7	3.2	3.6	3.9	4.2	4.7	5.3	5.9	0.4	
IX Druri dhe artikuj prej tyre	0.4	0.1	0.2	0.2	0.3	0.3	0.3	0.3	0.3	0.4	...	
X Materiale celulozë, letër dhe artikuj p	0.4	0.1	0.1	0.1	0.1	0.2	0.2	0.3	0.3	0.3	...	
XI Tekstilet dhe artikuj e tekstileve	1.4	...	0.1	0.2	0.2	0.2	0.3	0.3	0.3	0.4	0.4	0.5	0.5	...	
XII Këpucët	0.1	0.1	0.1	0.1	0.1	0.1	0.1	0.1	0.1	...	
XIII Artikujt prej guri, allçi, qeramikë dhe	1.8	0.1	0.2	0.2	0.2	0.2	0.3	0.3	0.3	0.4	0.4	0.5	0.5	...	
XIV Perlat, gurët e çmuar, metalet, bizhut	0.1	0.1	0.1	0.1	0.1	0.1	0.1	0.2	0.2	0.2	...	
XV Metalet bazë dhe artikujt e metaleve	19.7	1.3	2.2	4.1	6.6	9.1	11.1	12.6	14.3	16.5	19.0	21.2	23.4	1.4	
XVI Makineritë, veglat, pajisjet elektrike, e	9.2	0.2	0.4	0.6	0.8	1.1	1.4	1.5	1.6	1.9	2.1	2.4	2.8	0.1	
XVII Mjetet e transportit	2.0	0.1	0.2	0.3	0.4	0.4	0.4	0.5	0.6	0.6	0.7	0.8	0.8	0.1	
XVIII Instrumentet optike, mjekësore dhe i	1.1	0.1	0.2	0.2	0.2	0.2	0.2	0.2	0.2	0.2	...	
XIX Armët dhe municionet	
XX Artikujt të ndryshëm të prodhuar	0.7	...	0.1	0.1	0.1	0.1	0.1	0.2	0.2	0.2	0.3	0.3	0.3	...	
XXI Të tjera	0.1	

Burimi: Doganat dhe Enti Statistikor i Kosovës.

Të dhënat për vitin 2003 dhe 2004 janë përpunuar nga BPK-ja.

Tabela 32.

Importi, sipas grupit të mallrave

(Kumulative brenda vitit kalendarik, në milliona EUR)

Përshkrimi	2004	2005													2006
	Dhje	Jan	Shku	Mar	Pri	Maj	Qer	Korr	Gush	Shta	Tet	Nën	Dhje	Jan	
Gjithsej	1,063.2	64.8	128.8	222.6	322.7	426.9	537.0	646.0	751.9	866.9	981.7	1,071.1	1,184.1	58.7	
I Kafshët e gjalla dhe prodhimet blegto	52.4	4.4	8.3	13.4	17.8	22.2	26.4	31.2	36.2	41.8	46.3	49.8	54.0	3.7	
II Perimet	68.1	3.1	7.1	12.4	17.9	23.3	29.8	35.7	39.3	43.6	48.4	52.3	57.4	2.9	
III Yndyrnat dhe vajrat ushqimore nga k	7.3	0.8	1.5	2.3	3.1	3.8	4.6	5.6	6.4	7.5	8.9	9.8	11.0	0.6	
IV Artikuj ushqimorë të përgatitur, pije d	165.4	8.7	18.2	30.7	42.2	55.9	69.3	84.8	101.2	126.9	141.5	153.6	171.7	7.6	
V Produktet blegtorale	173.1	11.8	20.7	33.3	49.4	65.3	90.0	110.1	133.6	155.5	179.1	197.5	213.2	12.5	
VI Produktet e industrisë kimike ose të i	98.0	4.6	9.4	18.4	27.5	35.1	43.5	50.4	57.5	65.4	75.6	81.8	90.9	4.1	
VII Plastika, goma dhe artikuj prej tyre	42.5	2.2	4.3	7.7	12.4	17.3	22.0	26.9	32.2	37.2	42.2	46.8	50.8	1.9	
VIII Gëzofë, lëkurë dhe artikuj prej tyre	1.0	0.1	0.2	0.3	0.4	0.6	0.7	0.8	1.0	1.1	1.2	1.4	1.5	0.1	
IX Druri dhe artikuj prej tij	29.9	1.3	1.9	3.6	6.1	9.4	13.0	16.7	20.2	23.4	26.8	28.8	30.7	1.0	
X Materiali celulozë, letër dhe artikuj pr	33.4	1.3	2.7	4.7	6.6	8.3	10.1	12.4	14.8	16.9	18.8	21.1	23.7	1.3	
XI Tekstilet dhe artikujt e tekstileve	31.2	2.2	4.5	7.4	10.3	13.6	16.7	20.1	22.9	25.9	29.5	33.2	36.8	1.4	
XII Këpucët	10.4	0.3	1.2	2.4	3.6	4.8	5.5	6.3	7.3	8.1	9.4	10.5	11.3	0.3	
XIII Artikujt prej guri, allçi, qeramikë dhe	54.9	1.6	2.9	5.5	10.3	16.2	22.2	28.4	34.0	39.9	44.9	48.9	51.5	1.1	
XIV Perlat, gurët e çmuar, metalet, bizhut	0.3	0.1	0.1	0.1	0.1	0.2	0.2	0.2	0.2	0.2	0.3	...	
XV Metalet bazë dhe artikujt e metaleve l	77.5	3.8	7.7	13.9	22.2	31.3	39.6	48.4	57.7	68.1	78.2	84.9	90.4	1.5	
XVI Makineritë, veglat, pajisjet elektrike, e	116.8	6.5	14.9	23.6	34.3	45.0	56.0	67.0	76.5	85.5	100.3	110.5	132.9	11.9	
XVII Mjetet e transportit	50.2	9.8	17.4	34.4	46.7	58.4	66.6	75.4	81.3	87.4	93.3	99.2	110.3	4.7	
XVIII Instrumentet optike, mjekësore dhe n	15.1	0.8	2.7	3.6	4.7	6.3	8.2	9.5	10.3	11.1	13.0	14.4	16.1	1.2	
XIX Armët dhe municionet	0.5	0.2	0.2	...	
XX Artikuj të ndryshëm të prodhuar	35.4	1.5	3.3	5.1	7.1	9.9	12.7	16.4	19.2	21.2	24.0	26.3	29.5	1.1	
XXI Të tjera	

SHËNIME SQARUESE

TABELAT 2-14: PASQYRAT FINANCIARE DHE BILANCI I GJENDJES PËR SEKTORIN FINANCIAR

Pasqyrat financiare, të bazuara në Manualin mbi Statistikat Monetare dhe Financiare të FMN-së, janë një nëndarje e llogarive financiare në SNA 1993 dhe kryesisht janë të bazuara në bilancet e gjendjes, që po ashtu janë publikuar.

Burimet:

BPK: Sistemi i Kontabilitetit; korporatat tjera depozituese (këto janë bankat komerciale) : Raporti mujor Bankar Statistikor (RMBS) bazuar në Rregullën e Plotësuar XI të BPK-së mbi Raportet e bankave (Form Nr. 11); Kompanitë e Sigurimit: Të dhënat e mbledhura nga skema raportuese në Departamentin e Mbikqyrjes së Kompanive të Sigurimit të BPK-së; Fondet Pensionale dhe institucionet tjera financiare: *të dhënat e mbledhura nga raportimi në Departamentin e Mbikqyrjes së Fondeve Pensionale dhe Departamentin e Mbikqyrjes Bankare të BPK-së.*

Klasifikimet:

Sektorët institucional (kompatibile me SNA 1993). Ekonomia përbëhet nga njësitë ekonomike, që mund të definohen si entitete ekonomike që janë të afta, në të drejtën e tyre në posedimin e aseteve, obligimeve dhe angazhimi në aktivitetet ekonomike dhe transaksionet me entitetet tjera. Sektorët institucionalë grupojnë llojet e njejta të njësive institucionale. BPK-ja ka përdorur skemën e paraqitur më poshtë.

<p>A. Ekonomia vendore</p> <p><i>Korporatat jo-Financiare</i> Korporatat publike jo-financiare Korporatat tjera jo-financiare</p> <p><i>Korporatat Financiare</i> Banka qendrore Korporatat tjera depozituese Korporatat tjera financiare <i>Kompanitë e sigurimit</i> <i>Fondet sensionale</i> <i>Ndihmësit financiar</i> <i>Institucionet tjera financiare</i></p> <p><i>Qeveria qendrore</i> <i>Qeveria qendrore</i> Qeveria lokale Fondet e sigurimit shoqëror</p> <p><i>Ekonomitë familjare</i> <i>Org. jo-profitabile që i shërbejnë ekonomive familjare</i></p> <p>B. Pjesa tjetër e botës.</p>

Sektori i **korporatave financiare** përbëhet nga të gjitha korporatat rezidente apo kuazi-korporatat kryesisht të angazhuara në ndërmjetësimin financiar apo aktivitetet financiare mbështetëse që janë ngushtë të lidhura me ndërmjetësimin financiar.

Autoriteti Bankar dhe i Pagesave të Kosovës (BPK) nuk përputhet tërësisht me definimin e autoritetit monetar, pasi që nuk emeton para. Në analizat financiare "*BPK*"-ja përmendet në vend të "*Bankës Qendrore*".

Korporatat tjera depozituese (KTD): Këto janë bankat komerciale të licencuara në Kosovë, ku aktualisht numërohen 7 institucione.

Ndërmjetësuesit tjerë financiar (NTF) përbëhen nga të gjitha korporatat rezidente të angazhuara në ndërmjetësimin financiar përveç korporatat depozituese, korporatat e sigurimit dhe fondet pensionale. Në pasqyrat financiare të Kosovës, ky nën-sektor përbëhet kryesisht nga 'Institucionet Mikro Financiare' dhe 'Institucionet tjera financiare jo-bankare'. Këto institucione financiare janë të angazhuara në huadhënie për bizneset e vogla dhe individët, kryesisht në vendet rurale dhe financimi kryesisht sigurohet nga donatorët.

Kompanitë e sigurimit (KS) përbëhen nga entitetet e inkorporuara, të përbashkëta dhe të tjera, funksioni kryesor i të cilave është të sigurohet sigurimi jetësor, aksidental, sëmundja, zjarri si dhe forma të tjera të sigurimit për njësitë institucionale apo grupet e njësive.

Fondet Pensionale (FP) janë themeluar për qëllime të sigurimit të beneficioneve për pensionim për grupet specifike të punëtorëve dhe përbëhet nga:

- *Kursimet Individuale të Pensioneve të menaxhuara nga KPST të plotësuar me kontribute plotësuese vullnetare të paguara nga punëdhënësi dhe punëtori, apo të dytë;*
- Pensionet Plotësuese të Punëdhënësve, të siguruar te punëtorët nga punëdhënësi i tyre;
- Pensionet Individuale Plotësuese, të siguruar për personat natyror nga siguroesi i licencuar pensional.

Ndihmësit financiar. Në Kosovë ky nën-sektor përfshin këmbimoret dhe shërbimet e transferit të parave. Pasi që kontributi i tyre në shumat e paguara të depozitave me institucionet tjera financiare në Kosovë është i kufizuar, pozicioni i tyre në kontrast me nën-sektorët financiarë të përmendur më parë, nuk është paraqitur ndarazi në pasqyrat përfundimtare.

Vërejtje. Për shkak të mungesës së regjistrimit të ndërmarrjes operationale, agjentët raportues e alokojnë biznesin e pa-inkorporuar në sektorin e korporatave jo-financiare. Kjo shpesh në një dallim të shtrembëruar në mes të ekonomive familjare dhe korporatave financiare në statistikë. Organizatat jo-profitabile që shërbejnë *ekonomive familjare (OJSHEF)* përfshijnë shoqëritë fetare dhe klubet shoqërore, kulturore, rekreative dhe sportive, organizatat bëmirese, mbështetëse dhe asistuese të financuara nga transferet vullnetare në para të gatshme apo në natyrë nga njësitë tjera institucionale.

Instrumentet Financiare (SNA 1993 compatible)

The SNA 1993 i klasifikon po ashtu instrumentet financiare në grupe të instrumenteve me karakteristika të ngjajshme. Më e rëndësishmja në kontekstin e tanishëm është përshkruar shkurtimisht.

Valuta dhe depozitat përbëhen nga Valuta që i përfshin ato kartëmonedha dhe monedha në qarkullim; Depozitat e transferueshme i përfshijnë të gjitha depozitat që janë të shkëmbyeshme me kërkesë në të parë, lirisht të transferueshme me çek; Depozitat tjera përfshijnë të gjitha kërkesat, ndryshe nga depozitat e transferueshme, mbi bankën qëndrore, institucionet tjera depozituese. Format tipike të depozitave janë depozitat e kursimeve jo të transferueshme dhe depozitat e afatizuara. Brenda kornizës së definimit të grumbullimit të të hollave një dallim tjetër sipas maturimit fillestar është bërë.

Letrat me vlerë përveq aksioneve përfshijnë letrat me vlerë (bills dhe bondet), certifikatat e depozitave, letrën komerciale të tregtuar në tregjet financiare. Këto lloje të aseteve financiare nuk shfaqen ende në anën e obligimve të sektorit financiar në Kosovë.

Kreditë përfshijnë të gjitha asetet financiare që janë krijuar kur kreditorët japin fonde direkt te borxhlinjtë dhe evidentohen nga dokumentet e panegociueshme.

Aksionet dhe kapitali tjetër i përfshin të gjitha instrumentet dhe të dhënat që mbesin, pasi që të gjitha kërkesat e kreditorëve janë përmbushur, kërkesat për vlerën reziduale të korporatave.

Rezervat teknike të Sigurimit janë nën-ndarë në kapitalin neto të ekonomive familjare në rezervat e sigurimit të jetës dhe fondet pensionale. Rezervat e sigurimit të jetës janë konsideruar mjetet e personave të siguruar apo ekonomive familjare, dhe fondet pensionale përbëhen nga rezervat e mbajtura nga fondet e themeluara

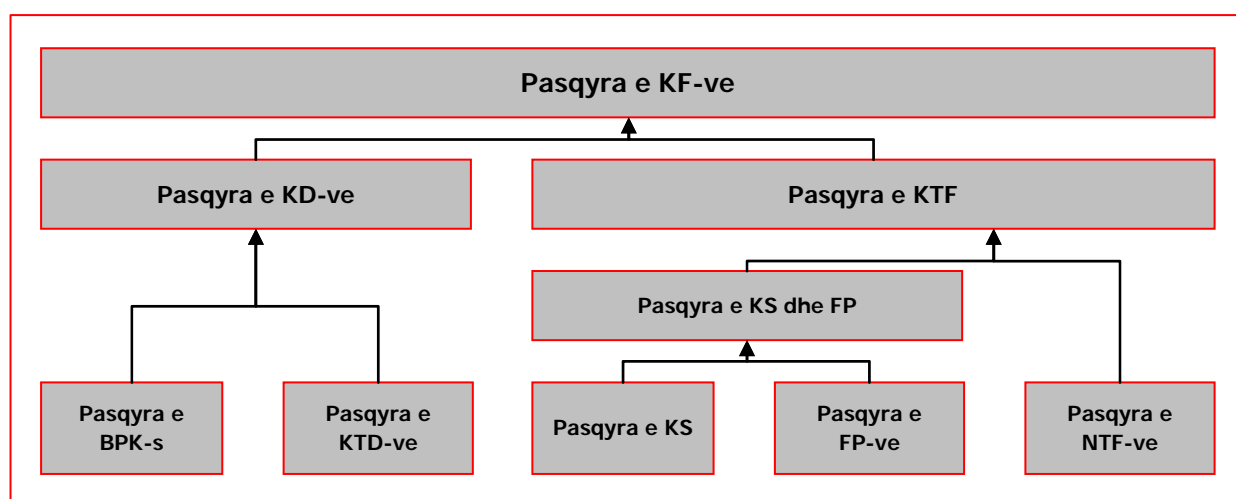
nga punëdhënësit dhe/apo punëtorët për të siguruar pensione për punëtorët pas pensionimit; Parapagesat e premiumeve dhe rezervat përkundrejt kërkesave të papaguara. Premiumet e sigurisë duhen të paguhesh në fillim të periudhës të mbuluar me sigurim, dhe kjo periudhë nuk përputhet normalisht me periudhën e kontabilitetit. Prandaj pjesët e premiumeve të sigurisë së pagueshme gjatë periudhës së kontabilitetit synojnë t'i mbulojnë rreziqet në periudhën vijuese;

Rezervat përkundrejt kërkesave të papaguara janë rezervat që ndërmarrjet e sigurimit i mbajnë me qëllim që t'i mbulojnë shumat që ata presin t'i paguajnë lidhur me kërkesat që ende nuk janë përfunduar apo kërkesat që ende mund të jenë të dyshimta.

Llogaritë tjera të pranueshme/të pagueshme, kryesisht përbëhen nga llogaritë e pranueshme dhe të pagueshme, ndryshe nga ato të përshkruara më parë me vlerën e korporatave.

Definimi (et) dhe shënimet Metodologjike:

Pozicionet bilaterale të institucioneve individuale janë konsoliduar dhe si rrjedhim pozicionet bilaterale në mes të nën-sektorëve në faza të ndryshme mënjanohen që çojnë në **pozitën e konsoliduar** të entiteteve të konsideruara. Kjo ndryshon substancialisht nga agregimi i thjeshtë. Konsolidimi është komplet sa i përket instrumenteve financiare tradicionale. Të dhënat në dispozicion nuk lejojnë konsolidimin adekuat të akrualeve dhe shumicën e llogarive të pagueshme/të pranueshme për të cilat të dhënat e raportuara nga institucionet financiare individuale nuk përmbajnë kategorizimin sektoral nga nën-sektori institucional. Për konsolidim aplikohet klasifikimi si në vijim.



- KF Korporatat Financiare;
- KD Korporatat Depozituese;
- BPK Autoriteti Bankar dhe i Pagesave të Kosovës;
- KTD Korporatat Tjera Depozituese;
- KTF Korporatat Tjera Financiare;
- NTF Ndërmjetësuesit Tjerë Financiarë;
- KS Kompanitë e Sigurimit;
- FP Fondet Pensionale;

Analizat e sektorit dhe nën sektorëve janë prezentuar sipas kornizës së përbashkët:

Mjetet e huaja neto (+/-) Kërkesat sipas instrumentit Obligimet sipas instrumentit
Kërkesat vendore Kërkesat neto ndaj sektorin e qeverisë Kërkesat në nën-sektorët tjerë Instrumenti Pala tjetër (sektori institucional)
Obligimet vendore Kërkesat ndaj nën-sektorët tjerë Instrumenti Pala tjetër (sektori institucional)
Aksionet dhe kapitali fillestar Zërat tjera (+/-), përfshirë përshtatjen e konsolidimit

Pala tjetër është definuar si një sektor institucional ku mbajtësi i instrumentit ka kërkesën. Në rast të depozitave të afatizuar nga korporata jo-financiare me bankën komerciale, korporata ka kërkesë mbi bankën komerciale. Në rast të letrës me vlerë, mbajtësi ka kërkesë te emetuesi i letrës me vlerë (për shembull korporata që emeton aksione), pa marrë parasysh nga kush ishte blerë. Përgjatë linjave të njejta të arsyetimit, mbajtësi i parasë ka kërkesë ndaj emetuesit, pra bankën qëndrore. Në rastin e veçantë të Kosovës, kjo nënkupton se mbajtësit e parave kanë kërkesë të jashtme dhe regjistrohet në asetet e huaja.

Kriteret e **rezidencës të parashtruara nga SNA 1993**, nuk mund të përcjellen në të gjitha detajet, pasi që klasifikimi në rezidentë /jo-rezidentë kryesisht është bazuar në informatat mbi adresat në dosjet e institucionit raportues. Vendi i specifikuar në ato dosje nuk korrespondon me vendin ku klienti ka qendrën kryesore të interesit ekonomik.

Vlerësimi i instrumenteve financiare përcjell vlerën e tregut për letrat me vlerë dhe vlerën nominale për depozita dhe kredi, që nuk janë korrigjuar për provizionet e mundshme nga kreditori. Instrumentet financiare në valutat e huaja, ndryshe nga euro, janë konvertuar përkundër normës së euro këmbimit që mbizotëron në fund të periudhës raportuese.

Pasqyra e BPK-s, "Korporatave tjera depozituese" dhe 'Korporatat Depozituese' kryhen në baza mujore, kurse ato mbi "Ndërmjetësuesit tjerë financiar", "Kompanitë e sigurimit", "Fondet pensionale" dhe "Korporatat Financiare" janë në dispozicion në baza tremujore. Të dhënat e publikuara nuk janë korrigjuar për efekte eventuale sezonale.

Vërejtje: *Të dhënat mbi skemat e Kursimeve Plotësuese Pensionale për Individë të menaxhuara nga KPST ende nuk janë vënë në dispozicion nga KPST-ja. Struktura e të dhënave në Institucionet tjera Financiare është bazuar në mostër.*

Agregatët Monetar është pjesë integrale e pasqyrave dhe janë definuar si:

Paraja në qarkullim

M0

Depozitat e transferueshme [1]

M1 = M0 + [1]

Depozitat tjera me maturimin origjinal deri në 2 vite [2]

Paraja e gjerë = M1 + [2]

Nën definicionet e vjetra të parave, për shkak të mungesës së të dhënave, vetëm paraja në qarkullim dhe depozitat, pa marrë parasysh maturimin në euro dhe valutë tjetër, të mbjatur nga sektori jo-financiar dhe ekonomitë familjare janë marrë parasysh. Tani sektori mbajtës i parave është definuar në pajtim me standardet ndërkombëtare që përfshijnë të gjithë sektorët vendorë përveç korporatat depozituese dhe qeverinë qendror. Në të njëjtën kohë vetëm depozitat me maturim origjinal prej 2 vitesh apo më pak i takojnë parasë së gjerë. Ky ndryshim i dyfishtë në definim e bën të pamundshme rikonstituimin e të dhënave mbështetëse koherente.

Për shkak të kufizimeve të ndryshme vlerësimi i parasë në qarkullim për Kosovë është madje më e vështirë se në ekonomitë tjera dhe vlerësimi i shumës së parasë në qarkullim duhet të mbështetet në hipotezat e bazuara në situatën makroekonomike. Si parim rritja vjetore e likuiditetit të gjerë në ekonomi është marrë si referencë. Likuiditeti i gjerë është definuar si paraja e gjerë, prej të cilave vetëm depozitat mund të observohen direkt. Paraja në qarkullim do të jetë funksion i shumës së depozitave, pasi që ato formojnë njësin komplementare përbrenda parasë së gjerë.

Informata plotësuese: shih Buletinin Mujor Statistikor, BPK, Nëntor 2004.

TABELA 19: NORMAT EFEKTIVE TË KAMATËS TË APLIKUARA NGA BANKAT KOMERCIALE

Burimi: Analiza e BPK-së 'Raporti i Normave të Kamatës' në mes të të gjitha bankave komerciale të licencuara në Kosovë.

Definicionet dhe natyra e të dhënave të mbledhura: Tiparet kryesore janë shënuar më poshtë:

1. Institucionet raportuese	Të gjitha bankat komerciale të licencuara në Kosovë
2. Instrumentet financiare	Kreditë Depozitat
3. Denominimi i valutave	Vetëm EUR
4. Shpeshtësia	Mujore
5. Palët tjera	Të gjitha korporatat vendore jo-financiare; Të gjitha ekonomitë familjare vendore
6. Kontratat e raportuara	Biznesi i ri gjatë muajit referues/ shumat e mbetura (varësisht nga lloji i instrumentit financiar, cf. infra)
7. Lloji i normave të kamatës	Norma vjetore e kamatës duke mos përfshirë asnjë ngarkesë apo komision
8. Metoda e llogaritjes	Norma vjetore e kontraktuar apo norma e përlllogaritur (varësisht nga tiparet e kontratës specifike, cf. infra)
9. Norma dhe volumi i raportuar	- Një normë e kamatës sipas kategorisë e llogaritur si mesatare me peshë e biznesit të ri të muajit referues apo shumat e mbetura (varësisht nga lloji i instrumentit financiar - cf. infra) dhe; - Volumi total i biznesit të ri apo shumat e mbetura (varësisht nga lloji i instrumentit financiar - cf. infra). Kategoria është definuar nga 5 variabla dhe formon kombinimin e: - llojin e instrumentit financiar; - alokimin e sektorit të palës tjetër; - afati i maturimit dhe; - shuma e involvuar; - qëllimin e financimit në rast të kredive

Norma vjetore për t'u raportuar nga bankat komerciale është norma e kontraktuar vjetore (AAgR) apo norma e përlllogaritur vjetore (AAcR).

Norma e kontraktuar vjetore (AAgR) duhet të raportohet në të gjitha rastet ku nuk ka kapitalizim apo kapitalizimi ndjek shembullin e rregullt apo kamata ngarkohet mbi kapitalin e mbetur të papaguar dhe nuk jepet kurrëfarë grejs periudhe për pagesat e kamatës apo shlyerje të borxhit kapital.

Në të gjitha rastet tjera Norma vjetore e perlogaritur (AAcR) duhet të raportohet. Kjo është norma vjetore e kamatës që barazon të hyrat e ardhshme diskontuese të parave të gatshme me vleren nominale të kredisë apo depozitit.

Norma e kamatës e komunikuar nga bankat komerciale nuk merr parasysh normën e kamatës në të gjitha transaksionet individuale gjatë periudhës referuese, përveq: për llogarite e kursimeve dhe llogaritë rrjedhëse, ku kamata është llogaritur nga banka si:

- Norma e kamatës në çdo kontratë të mbetur në fund të muajit referues, e peshuar me vlerën e mbetur të kontratës në fund të periudhës referuese, apo;
- Vlera e akumuluar e kamatës (kamata e grumbulluar) gjatë muajit referues e pjestuar me mesataren e vlerave ditore të mbetura.

Statistika -IRR: Mesatare aritmetike e thjeshtë e normave të kamatës të raportuar nga bankat e plotësuar me variancën e standardizuar si masë e shpërndarjes rreth mesatares së thjeshtë të llogaritur.

Informata plotësuese: shif Buletiniv Statistikor Mujor, BPK, nëntor 2004.

TABELA 21: SISTEMI I KLIRINGUT NDËR-BANKAR

Sistemi i Kliringut Ndër-bankar (ICS) është themeluar, rregulluar dhe menaxhuar nga BPK-ja. Kjo filloj të operojë në maj 2001. ICS-i është një shërbim elektronik i kliringut dhe pagesave për urdhër pagesat në mes të bankave dhe BPK-së dhe me BPK-në si agjent i PISG-së (Ministria e Financave dhe Ekonomisë) së Kosovës. Ofron net pagesat e fundit të ditës mbi llogaritë në BPK për urdhërat e vetme dhe/apo listat e shumta për urdhëresa siç janë pagesat masive të pagave. Shërbimi lejon shkëmbimin e të dhënave elektronike përmes linjave telefonike në sistemin e kliringut të BPK-së. Tashmë janë shtatë banka komerciale që mrrin pjesë në ICS, dhe vetë BPK-ja, që vepron si agjent fiskal për Ministrinë e Financave dhe Ekonomisë. ICS operon bazuar në Rregullat e Operimit për Shërbimin e Pagesave Elektronike të Kliringut Ndër-bankar (EICS) të BPK-së.

TABELA 22: TRANSFERTAT E JASHTME

DALËSE: Lëvizja e të hollave nga llogaria bankare apo ndonjë korporatë tjetër financiare brenda Kosovës në llogarinë bankare apo llogaritë tjera financiare jashtë Kosovës.

HYRËSE: Lëvizja e të hollave nga një bankë jo-rezidente apo llogari tjetër e korporatës financiare në bankë apo llogari të korporatës financiare në Kosovë.

AGJENSIONET E TRANSFEREVE ELEKTRONIKE: Të gjitha institucionet jo-bankare financiare që kryejnë shërbime elektronike të dërgimit të parave (Union financiare Prishtina, Western Union PCB, Western Union RZB, Monedha).

TABELA 27: SEKTORI FISKAL

PAGESAT PËR EKONOMITË FAMILJARE: Duke filluar nga viti 2002, pagesat për ekonomitë familjare janë përfshirë në subvencionet dhe transferet.

REZERVAT: Rezervat përfshijnë shumat e autorizuara për shpenzimet kontigjente që mund të shfrytëzohen vetëm për kërkesa urgjente dhe të paparashikuara.

TABELAT 31-33: EKSPORTI DHE IMPORTI

Sistemi i Harmonizuar i Kodimit i shfrytëzuar në prezentimin e statistikës së jashtme tregtare nga grupi i shërbimit:

- I Kafshët e gjalla; produkte të kafshëve;
- II Produkte të perimeve;
- III Yndyrat dhe vajrat shtazore dhe bimore dhe produktet e tyre të ndara; përgatitja e yndyrave të përshtatshme për ngrënie; dylli shtazor dhe bimor;
- IV artikujve ushqimor të pregaditur; pijet alkoholike dhe uthulla; duhani dhe zëvendësuesit e përpunuar të duhanit;
- V Produktet minerale;
- VI Produktet e kemikaleve apo industrisë e ngjajshme;
- VII Plastikët dhe artikujt nga kjo; goma dhe artikujt nga kjo;
- VIII Lëkurat e papërpunuara dhe të përpunuara; takëme kuajsh dhe pajime të tyre; gjësende të udhëtimit, çanta dore dhe mbajtëset e ngjajshme;
- IX Druri dhe artikuj nga druri; qymyr druri; dru tape dhe artikuj të tjerë nga to; produkte të kashtës, t; xunkhtari dhe thurjet;
- X Pulpa e drurit apo materiale tjera fibrozë celuloze; mbeturina dhe plehëra të kartonave; letër kartonave dhe artikuj të tyre;
- XI Tekstili dhe artikuj tekstili;
- XII Mbathje, kapela, ombrella, ombrella dielli, shkop për ecje, shufra; pupla dhe artikuj tjerë të punuara nga to; lule artificiale; artikuj të flokëve të njeriut;
- XIII Gjësende nga gurët, llaçi, çimentoja, azbesti, mika apo materiale të ngjajshme; produkte të çeramikës; qelqi dhe lloje të tyre;
- XIV Margaritarë natyror apo të përpunuar, gurë të çmuar apo gjysëm të çmuar, metale të çmuara, mvëshje metalike me metal të çmuar dhe artikujt nga kjo; imitim i stolive të çmuara; monedha;
- XV Metalet bazë dhe artikuj të metaleve bazë;
- XVI Makineria dhe aplikimet mekanike; pajisjet elektrike; pjesët e tyre; regjistruarit dhe ri-prodhuesit e zërit, dhe pjesë plotësuese të këtyre artikujve;
- XVII Veturat, aeroplani, anije dhe pajisje tjera të ngjajshme;
- XVIII Instrumente dhe aparate optike, fotografike, kinematografike, matëse, kontrolluese, saktësisë, mjeksore apo kirurgjike; orët e murit dhe orët e dorës; instrumentet muzikore; pjesët dhe pajisjet shitesë nga këto;
- XIX Armët dhe municioni; pjesët dhe pajisjet shitesë nga këto;
- XX Artikuj të ndryshëm të fabrikuar;
- XXI Të tjera.



