



BANKING AND PAYMENTS AUTHORITY OF KOSOVO  
AUTORITETI BANKAR DHE I PAGESAVE TË KOSOVËS  
BANKARSKI I PLATNI AUTORITET KOSOVA


**Maj / 06**  
**Nr. 57**

# **BULETINI MUJOR STATISTIKOR**

**DREJTORATI  
PËR KËRKIME  
DHE STATISTIKË**

Prishtinë 2006





BANKING AND PAYMENTS AUTHORITY OF KOSOVO  
AUTORITETI BANKAR DHE I PAGESAVE TË KOSOVËS  
BANKARSKI I PLATNI AUTORITET KOSOVA

## **BULETINI MUJOR STATISTIKOR**

**BOTUES** Autoritet Bankar dhe i Pagesave të Kosovës  
Drejtoria për Kërkimeve dhe Statistikë  
Garibaldi 33, Prishtinë  
Tel.: ++381 38 222 243  
Fax: ++381 38 243 763

**Faqja e Internetit** [www.bpk-kos.org](http://www.bpk-kos.org)  
**Adresa elektronike** [research@bpk-kos.org](mailto:research@bpk-kos.org)

**KRYEREDAKTOR** Gani GËRGURI

**KËSHILLI REDAKTUES** Jeton BAJRAMAJ  
Teuta ISMAJLI  
Valbona MORINA  
Mimoza MUSTAFA  
Valentin TOÇI

**REDAKTORË** Mentor GECI  
Bedri ZYMERI

**REDAKTOR TEKNIK** Nazlije HOTI

**BASHKËPUNËTOR** Rudi ACX

**Shtypur në:** "BLENDI" Prishtinë

Përdoruesit e të dhënave nga ky botim janë të lutur që të citojnë burimin e tyre.

Çdo korrigjim që mund të kërkohet do të bëhet në versionin në elektronik në faqen e internetit.

Shtypur në 100 kopje.

Ky botim përfshin të dhëna të disponueshme deri në datën:03 Korrik 2006.

## SHKURTESAT:

BPK	Autoriteti Bankar dhe i Pagesave të Kosovës;
IÇK	Indeksi i Çmimit të Konsumit;
KD	Korpotara Depozituese;
ESA	Sistemi Evropian i Llogarive Regjionale and Kombëtare 1995;
EUR	Valuta Euro;
KF	Korporatat Financiare;
PBB	Produkti i Brendshëm Bruto;
TKDB	Të Ardhurat Kombëtare të Disponueshme Bruto;
KS	Kompanite e Sigurimeve;
FMN	Fondi Monetar Ndërkombëtar;
RNK	Raporti mbi Normat e Kamatës;
TKPK	Trusti i Kursimeve Pensionale të Kosovës;
AKM	Agjencia Kosovare e Mirëbesimit;
DSMF	Doracaku mbi Statistikat Monetare dhe Financiare;
MHN	Mjetet e Huaja Neto;
OJSHEF	Organizatat Jofitimprurëse që i Shërbejnë Ekonomive Familjare;
KTD	Korporata të Tjera Depozituese;
KTF	Korporata të Tjera Financiare;
NTF	Ndërmjetësues të Tjerë Financiar;
FP	Fondet Pensionale;
RBS	Raporti Bankar Statistikor;
SNA	Sistemi i Llogarive Kombëtare i Kombeve të Bashkuara 1993;
TPL	Detyrimet Ndaj Palës së Tretë;
UNMIK	Misioni i Përkohshëm i Kombeve të Bashkuara në Kosovë.;

## SIMBOLET KONVENCIONALE:

" — "	dukuria nuk ekziston;
" . "	dukuria ekziston, të dhënat nuk janë të disponueshme;
" ... "	zero ose afër zeros;
(e)	e vlerësuar;
(p)	e përkohshme.

## VËREJTJE:

Përshkak të rumbullaksimeve, shumat mund të mos jenë plotësisht të sakta me pjesët e tyre.

## INFORMATË:

Për një përshkrim më të detajizuar të terminologjisë që përdoret në Buletinin Mujor Statistikor, ju lutemi që t'i referoheni shënimeve sqaruese që gjenden në fund të buletinit.



## PËRMBAJTJA

---

<b>1. TREGUES TË ZGJEDHUR MAKROEKONOMIK</b> .....	<b>7</b>
<b>2. ZHVILLIMET AKTUALE (grafikët)</b> .....	<b>9</b>
2.1. Sektori financiar .....	11
2.2. Sektori fiskal .....	16
2.3. Sektori real .....	17
2.4. Sektori i jashtëm .....	17
<b>3. TABELA STATISTIKORE</b> .....	<b>19</b>
3.1. Sektori financiar .....	21
3.2. Sektori fiskal .....	40
3.3. Sektori real .....	41
3.4. Sektori i jashtëm .....	42
<b>SHËNIME SQARUESE</b> .....	<b>47</b>





Tabela 1.

**Tregues të zgjedhur makroekonomik**

Përshkrimi	2004	2005
<b>Normat reale të rritjes (në përqindje)</b>		
Produkti i brendshëm bruto	4.0	-0.2
Kontributi i ndihmës së jashtme në rritjen e PBB-s 1/	-4.4	-1.5
Të ardhurat kombëtare të disponueshme bruto	6.7	4.2
Të ardhurat e disponueshme të sektorit privat	3.6	3.4
Konsumi i sektorit privat	91	92
Konsumi si pjesëmarrje në ardhurave të disponueshme	1.1	0.8
Importet komerciale	2.3	-1.9
PBB për banorë	4.8	1.5
Të ardhurat komb. të disponueshme bruto për banorë	4.9	2.4
Të ardhurat e disponueshme të sektorit privat për banorë	1.9	1.7
Konsumi privat për banorë		
<b>Ndryshimet e çmimeve (në përqindje)</b>		
Indeksi i çmimit të konsumit	-1.6	-1.9
PBB	-2.5	-3.0
PBB	-1.4	-5.2
Norma reale efektive e këmbimit (bazuar në PBB, fundi i periudhës)	-5.0	-5.2
<b>Buxheti i Qeverisë</b>		
Të hyrat	26.8	28.4
Shpenzimet	32.8	31.6
Prej të cilave: Kapitali	7.4	6.8
Bilanci aktual (rrjedhës)	1.4	3.6
Bilanci i përgjithshëm	-6.0	-3.2
<b>Bilanci i kursimeve dhe investimeve (si përqindje e PBB-s) 2/</b>		
Kursimet vendore	-15.6	-17.3
Remitancat	14.8	17.0
Të hyrat nga jashtë	-9.7	-8.7
Kursimet kombëtare	-10.5	-9.1
Investimet	28.2	27.1
Bilanci i llogarisë rrjedhëse	-38.7	-36.2
Ndihma e jashtme 3/	23.9	20.9
Bilanci i llogarisë rrjedhëse (pas granteve të jashtme)	-14.7	-15.3
<b>Agregatët kryesorë (në miliona Euro)</b>		
PBB	2,282	2,209
PBB për banorë (në Euro)	1,161	1,105
Të ardhurat kombëtare të disponueshme bruto (në Euro)	1,221	1,197
Remitanat 4/	339	375
Ndihma e jashtme 3/	546	462
Kontributi i drejtpërdrejtë i ndihmës së jashtme në PBB	208	199
Kontributi i drejtpërdrejtë i ndihmës së jashtme në TKDB	212	199

Burimi: "Aide Memoire" i FMN-së, Maj 2006.

1/ Bazuar në diferencën e financimit nga donatorët të sektorit publik të konsumit dhe investimeve;

2/ Bilanci i Investimeve dhe kursimeve të ekonomisë, sektori vendor dhe donatorët;

3/ Gjithsej ndihma e jashtme duke përfshirë transferet kapitale;

4/ Duke përfshirë pensionet nga jashtë.



## 2. ZHVILLIMET AKTUALE (grafikët) -----9

### 2.1. Sektori financiar ----- 11

- Agregatët monetarë -----11
- Kërkesat e korporatave financiare sipas sektorëve ----- 11
- Mjetet e huaja neto dhe kërkesat e brendshme të korporatave depozituese ----- 11
- Rritja e depozitave të klientëve në korporatat depozituese dhe kontributet në këtë rritje ----- 12
- Klasifikimi sektoral i depozitëve në BPK -----12
- Kërkesat e jashtme dhe të brendshme të KTD, si përqindje e gjithsej mjeteve - ----- 12
- Klasifikimi sektoral i depozitëve në korporatat tjera depozituese ----- 13
- Klasifikimi sipas maturimit i depozitëve në korporatat tjera depozituese ----- 13
- Klasifikimi sipas valutave i depozitëve në korporatat tjera depozituese ----- 13
- Klasifikimi sektoral i kredive të korporatave tjera depozituese ----- 14
- Klasifikimi sipas maturitetit i kredive të korporatave tjera depozituese ----- 14
- Raporti i kredive me depozitë i korporatave tjera depozituese ----- 14
- Të hyrat dhe të dalat e korporatave tjera depozituese ----- 15
- Transfertat e huaja ----- 15
- Premiumet dhe kërkesat e paguara të kompanive të sigurimeve ----- 15

### 2.2. Sektori fiskal ----- 16

- Operacionet e Qeverisë ----- 16
- Struktura e të hyrave të Qeverisë -----16
- Struktura e shpenzimeve të Qeverisë ----- 16

### 2.3. Sektori real ----- 17

- Indeksi i çmimit të konsumit ----- 17

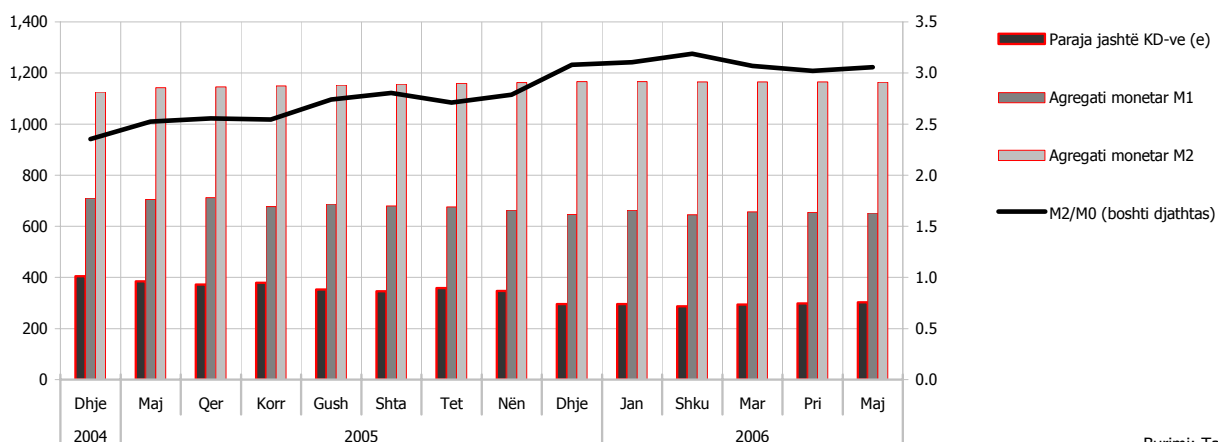
### 2.4. Sektori i jashtëm----- 17

- Norma e këmbimit kundrejt valutës Euros ----- 17
- Bilanci tregtar ----- 17



## 1. Agregatët monetarë

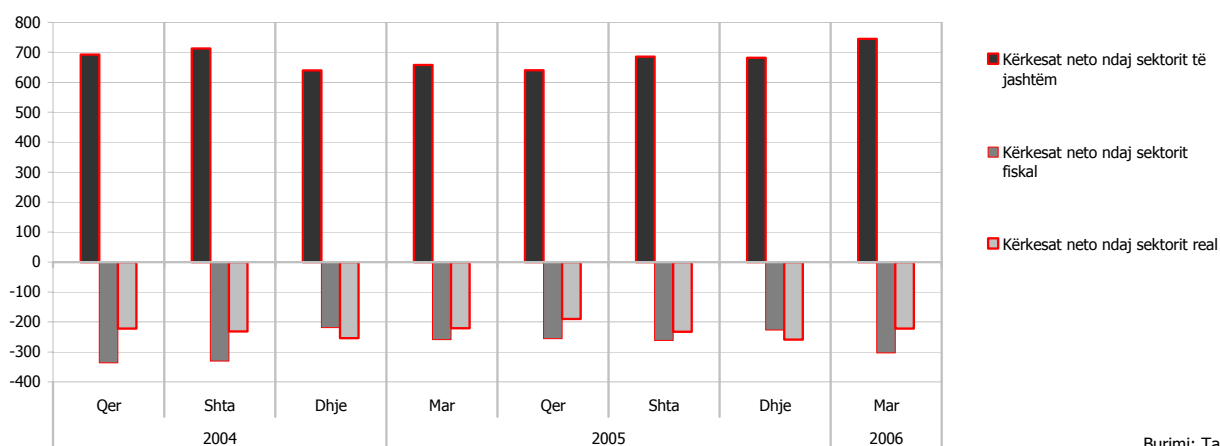
(Të dhënat kumulative, fundi i periudhës, në miliona EUR)



Burimi: Tabela 4.

## 2. Kërkesat e korporatave financiare sipas sektorëve

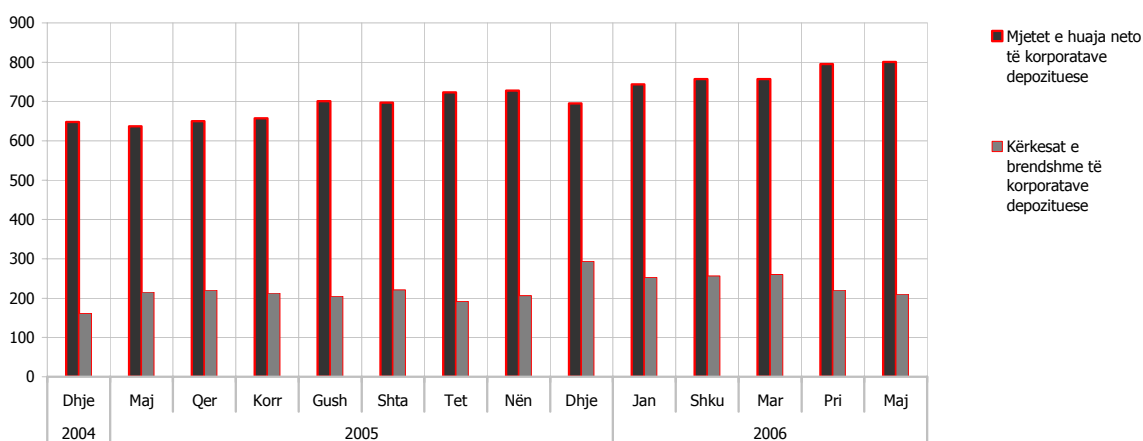
(Të dhënat kumulative, fundi i periudhës, në miliona EUR)



Burimi: Tabela 2.

## 3. Mjete e huaja neto dhe kërkesat e brendshme të korporatave depozituese

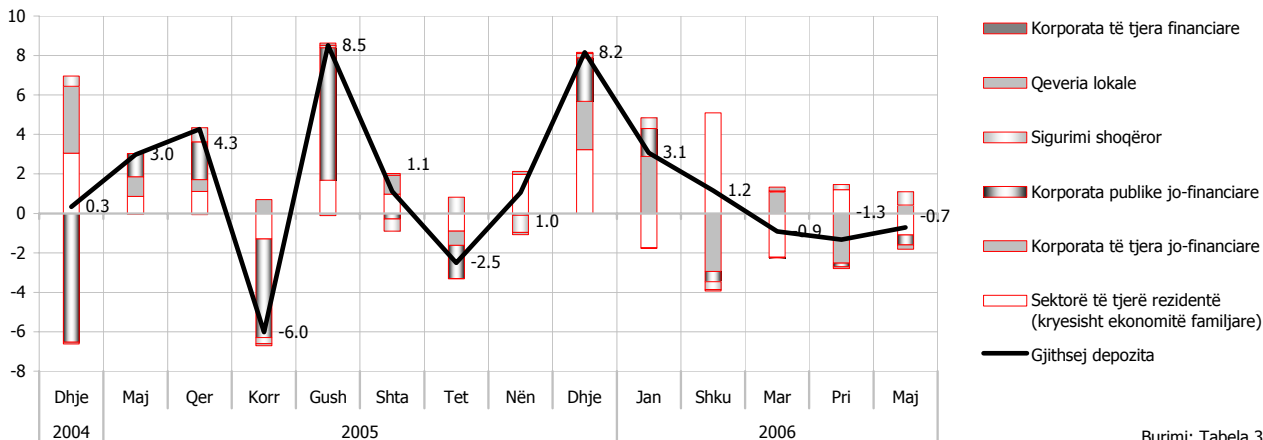
(Të dhënat kumulative, fundi i periudhës, në miliona EUR)



Burimi: Tabela 3.

#### 4. Rritja e depozitave të klientëve në korporatat depozituese dhe kontributet në këtë rritje

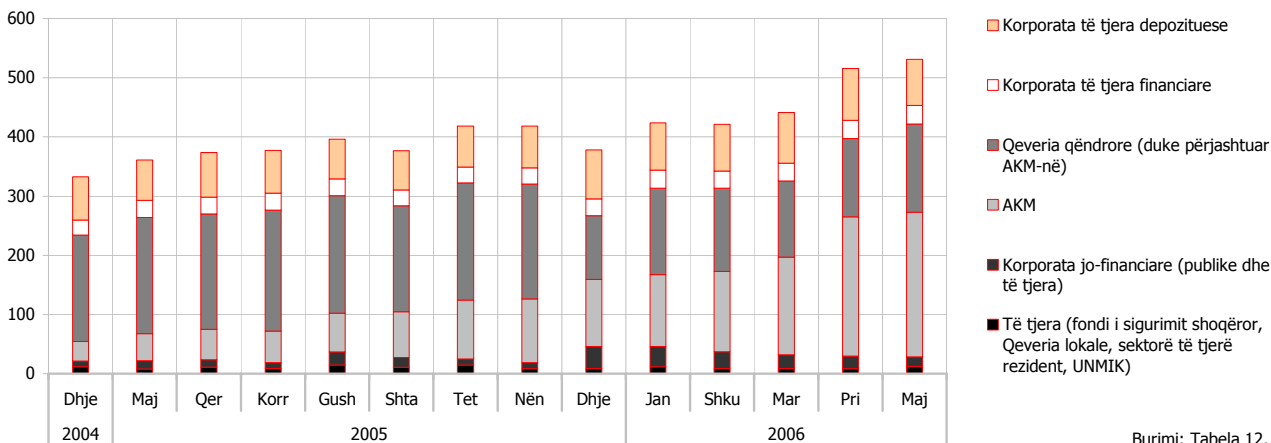
(Ndryshimi mujor në përqindje)



Burimi: Tabela 3.

#### 5. Klasifikimi sektoral i depozitëve në BPK

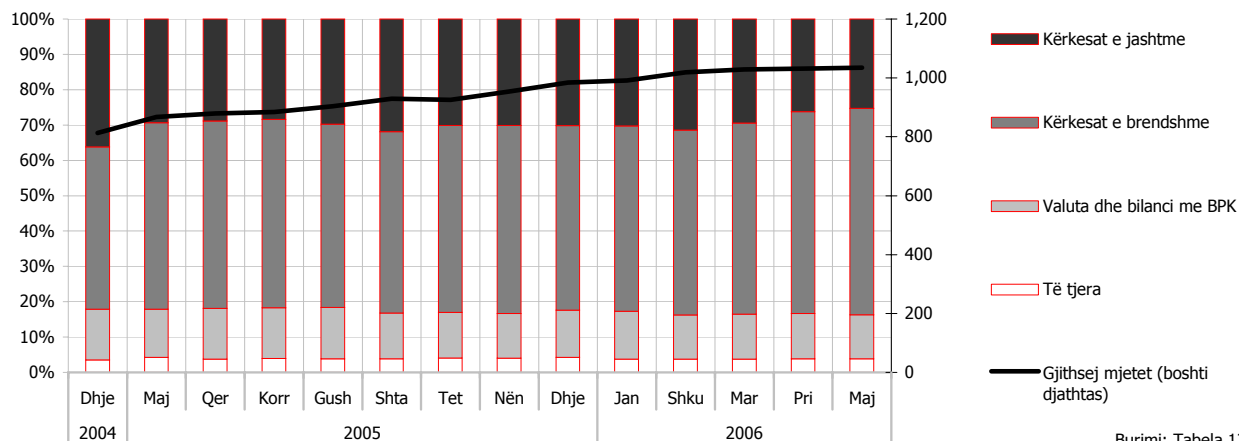
(Të dhënat kumulative, fundi i periudhës, në miliona EUR)



Burimi: Tabela 12.

#### 6. Kërkesat e jashtme dhe të brendshme të korporatave tjera depozituese, si përqindje e gjithsej mjeteve

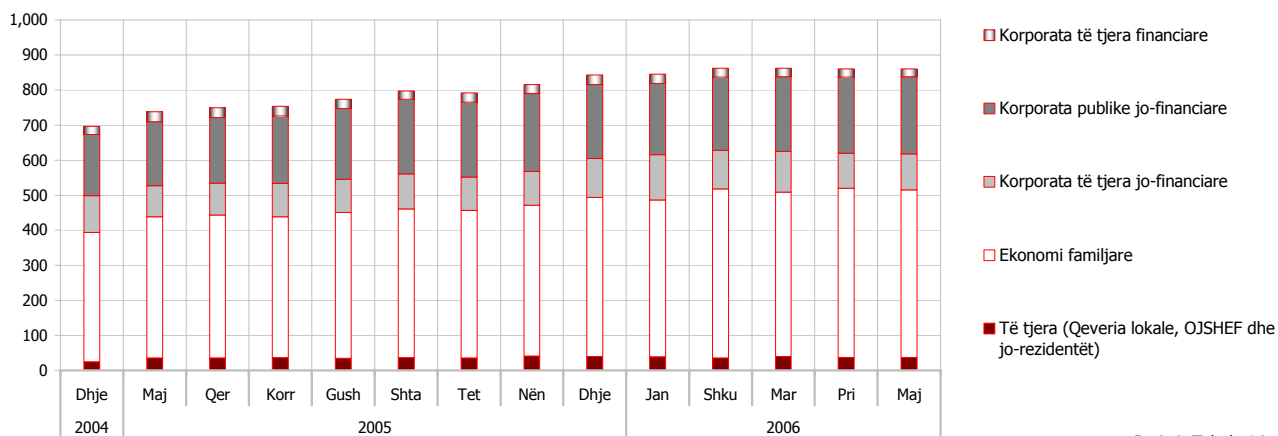
(Të dhënat kumulative, fundi i periudhës, në miliona EUR)



Burimi: Tabela 13.

## 7. Klasikimi sektorial i depozitëve në korporatat tjera depozituese

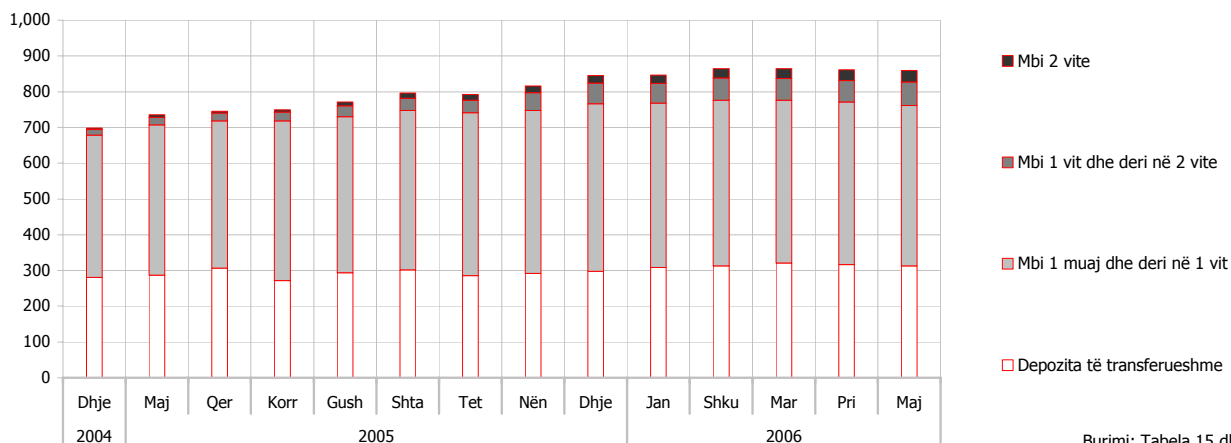
(Të dhënat kumulative, fundi i periudhës, në miliona EUR)



Burimi: Tabela 14.

## 8. Klasifikimi sipas maturimit i depozitëve në korporatat tjera depozituese

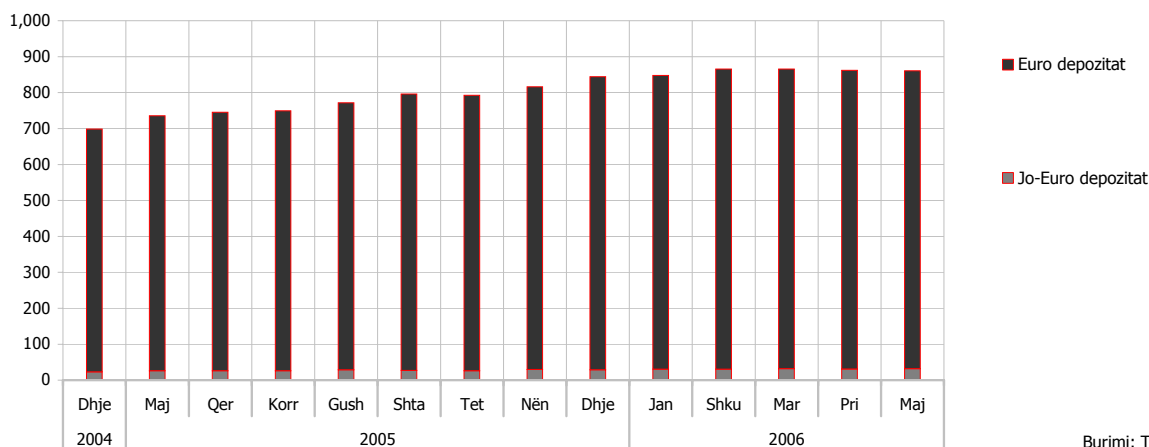
(Të dhënat kumulative, fundi i periudhës, në miliona EUR)



Burimi: Tabela 15 dhe 16.

## 9. Klasifikimi sipas valutave i depozitëve në korporatat tjera depozituese

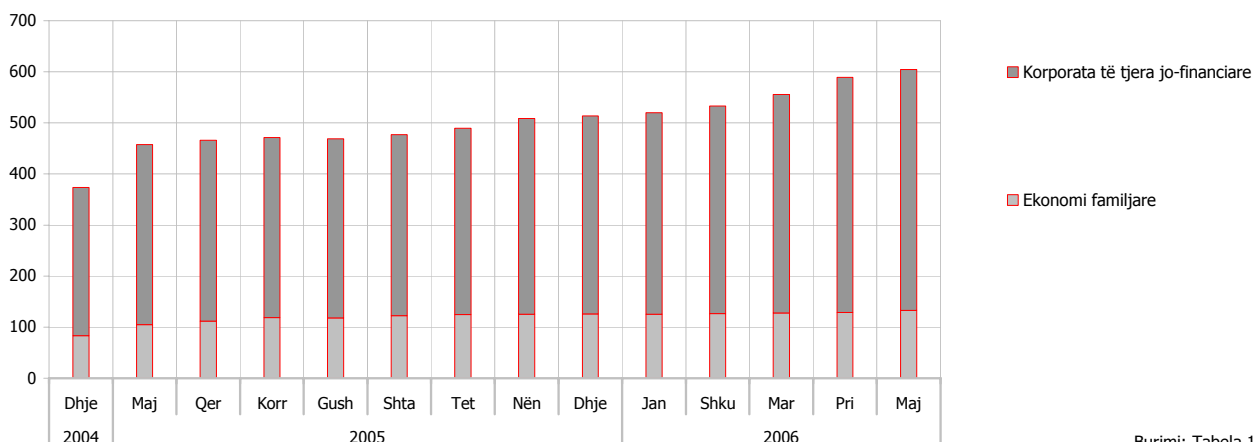
(Të dhënat kumulative, fundi i periudhës, në miliona EUR)



Burimi: Tabela 15 dhe 16.

### 10. Klasifikimi sektoral i kredive të korporatave depozituese

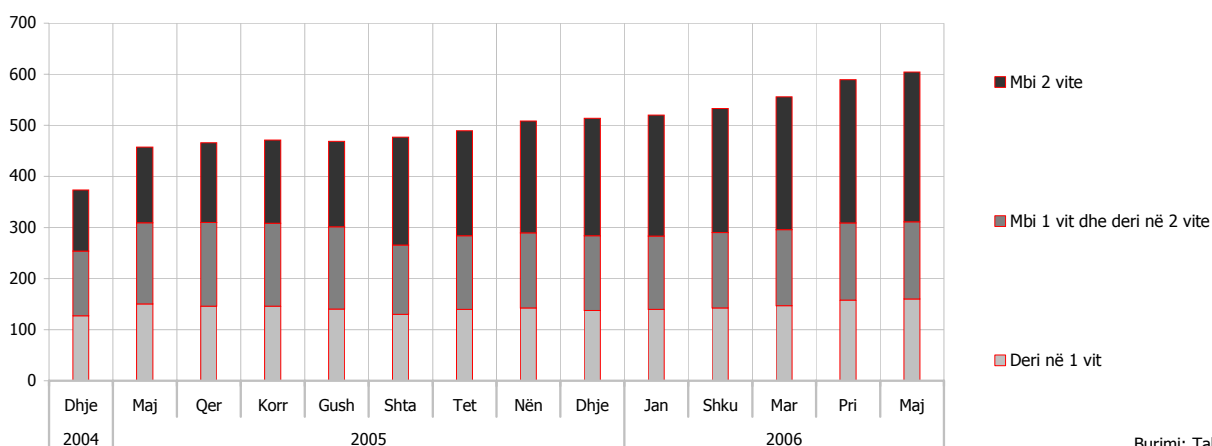
(Të dhënat kumulative, fundi i periudhës, në miliona EUR)



Burimi: Tabela 17.

### 11. Klasifikimi sipas maturitetit i kredive të korporatave tjera depozituese

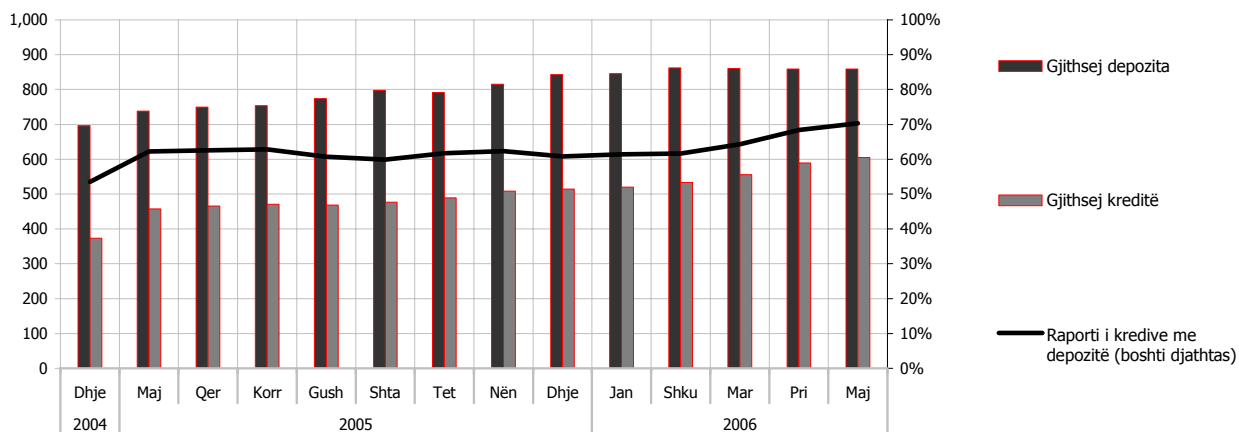
(Të dhënat kumulative, fundi i periudhës, në miliona EUR)



Burimi: Tabela 17.

### 12. Raporti kredive me depozitë i korporatave tjera depozituese

(Të dhënat kumulative, fundi i periudhës, në miliona EUR)

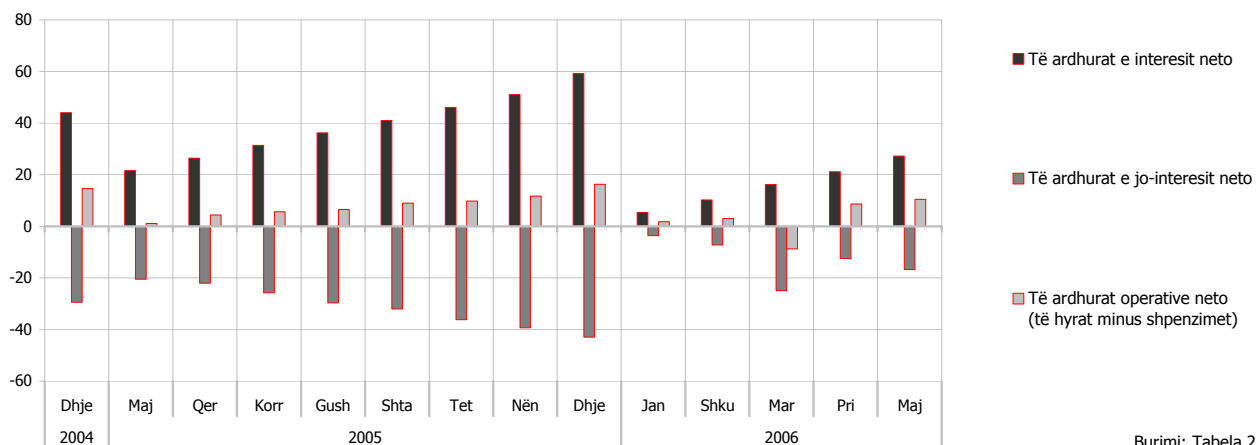


Burimi: Tabela 13 dhe 14.



### 13. Të hyrat dhe të dalat e korporatave tjera deponituese

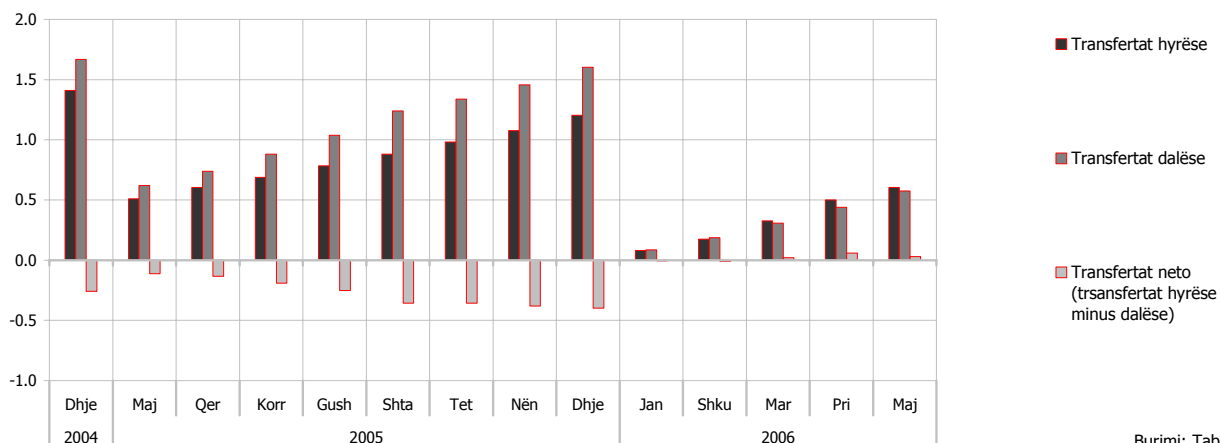
(Kumulative brenda vitit kalendarik, në miliona EUR)



Burimi: Tabela 20.

### 14. Transfertat e huaja

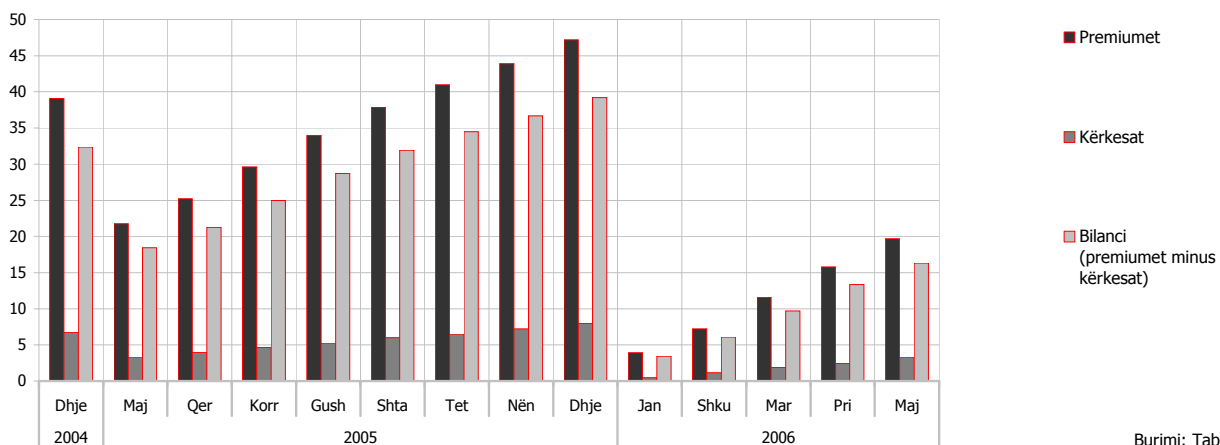
(Kumulative brenda vitit kalendarik, në miliona EUR)



Burimi: Tabela 22.

### 15. Premiumet dhe kërkesat e paguara të kompanive të sigurimeve

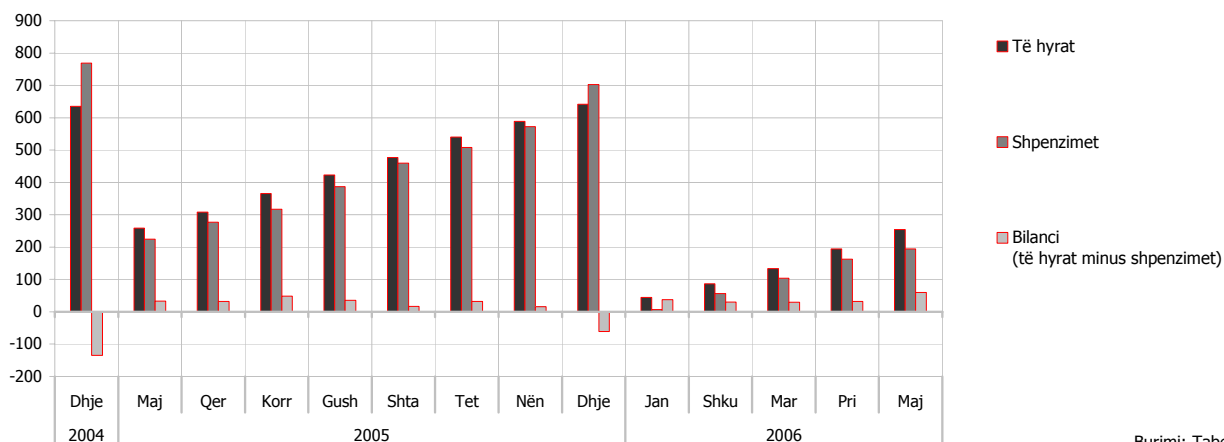
(Kumulative brenda vitit kalendarik, në miliona EUR)



Burimi: Tabela 23.

## 16. Operacionet e Qeverisë

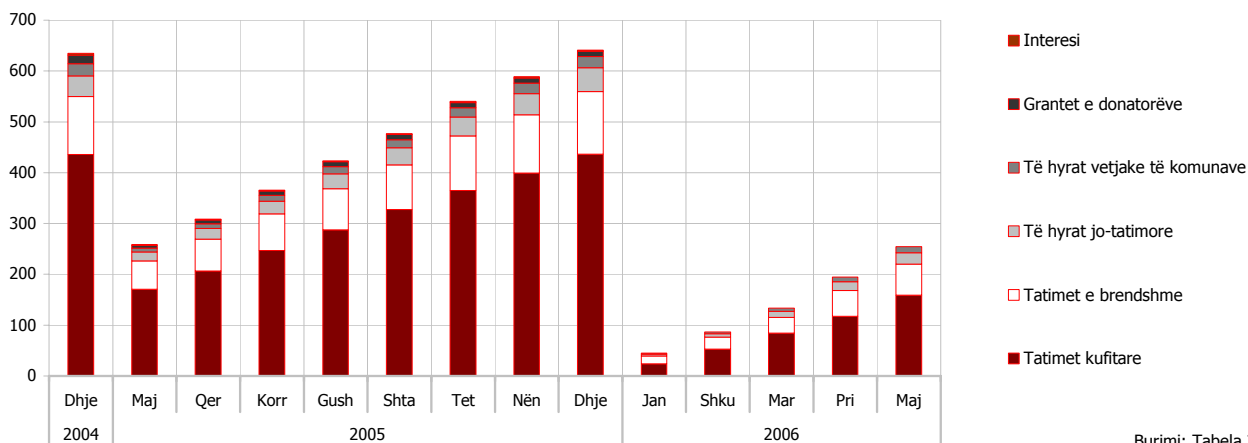
(Kumulative brenda vitit kalendarik, në miliona EUR)



Burimi: Tabela 27.

## 17. Struktura e të hyrave të Qeverisë

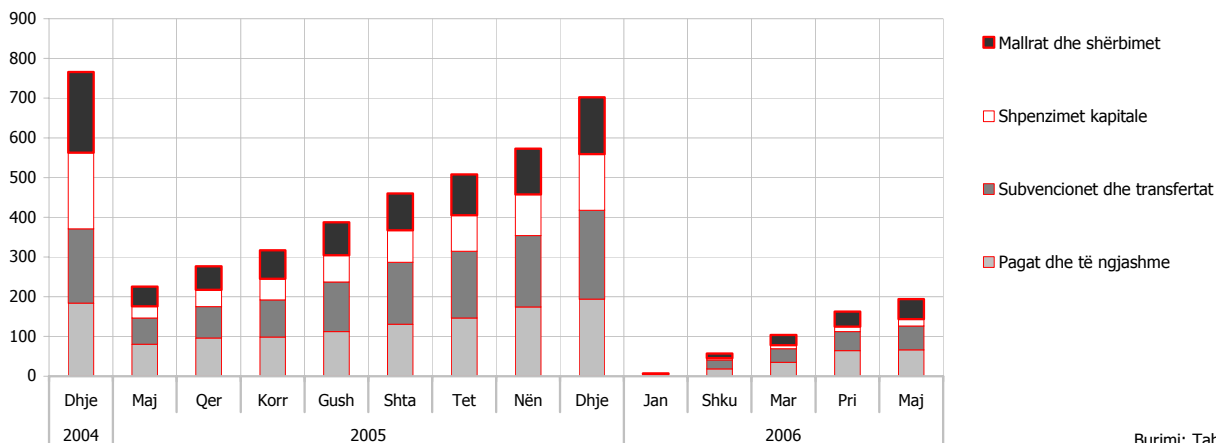
(Në përqindje)



Burimi: Tabela 27.

## 18. Struktura e shpenzimeve të Qeverisë

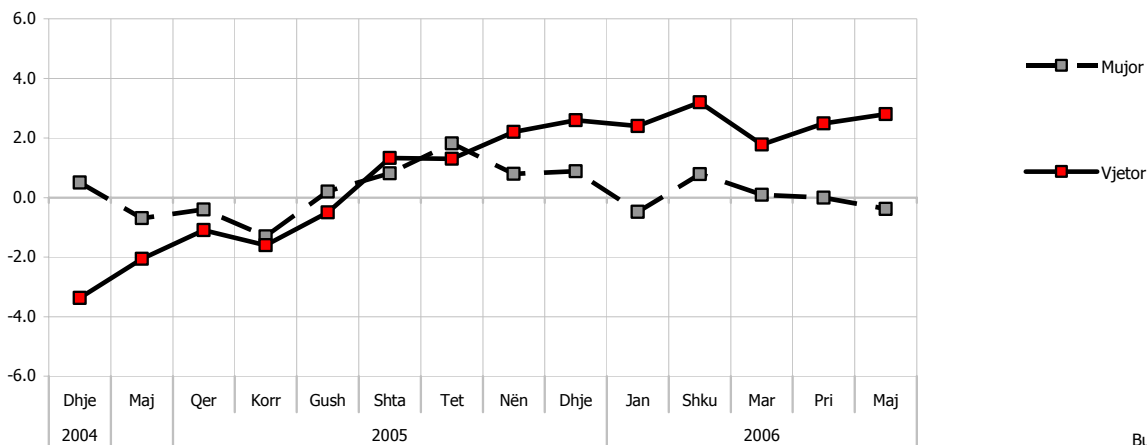
(Në përqindje)



Burimi: Tabela 27.

## 19. Indeksi i çmimit të konsumit

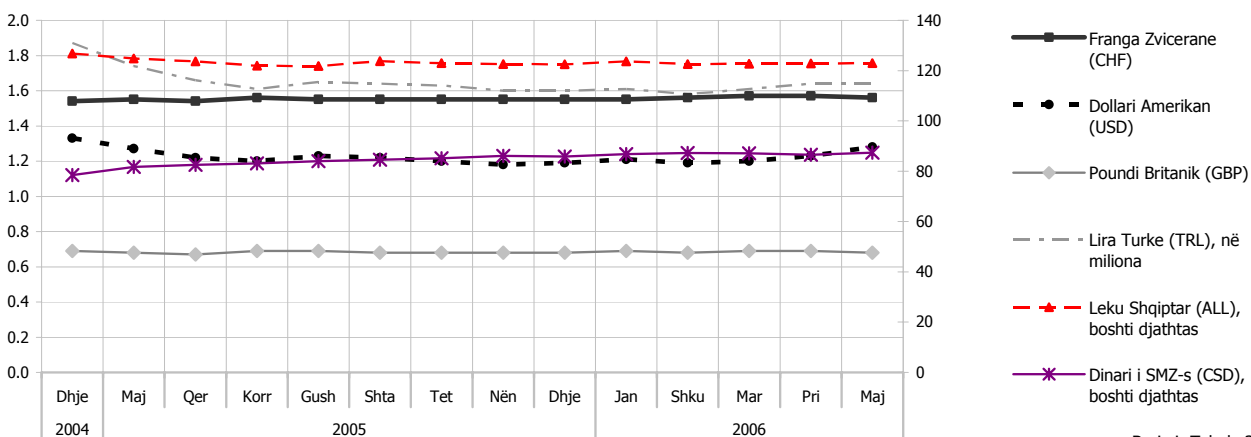
(Në përqindje)



Burimi: Tabela 28.

## 20. Normat e këmbimit kundrejt valutës Euro

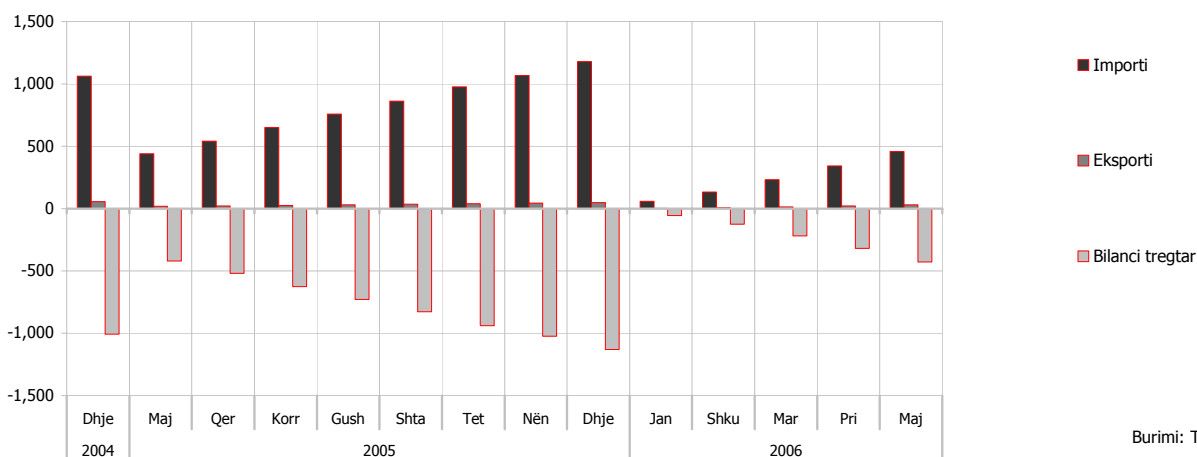
(Mesatarja e periudhës)



Burimi: Tabela 30.

## 21. Bilanci tregtar

(Kumulative brenda vitit kalendarik, në miliona EUR)



Burimi: Tabela 31.



### 3. TABELA STATISTIKORE -----19

#### 3.1. Sektori financiar ----- 21

○ Pasqyrë e korporatave financiare -----	21
○ Pasqyrë e korporatave depozituese -----	22
○ Agregatët monetarë -----	23
○ Pasqyra e BPK-s -----	24
○ Pasqyrë e korporatave të tjera depozituese -----	26
○ Pasqyrë e korporatave të tjera financiare -----	26
○ Pasqyrë e ndërmjetësuesve të tjerë financiarë -----	27
○ Pasqyrë e kompanive të sigurimeve dhe fondeve pensionale -----	27
○ Pasqyrë e kompanive të sigurimeve -----	28
○ Pasqyrë e fondeve pensionale -----	28
○ Bilanci i gjendjes së BPK-s -----	29
○ Bilanci i gjendjes së korporatave të tjera depozituese -----	30
○ Euro depozitat në KTD-t, sipas maturitetit fillestar -----	32
○ Jo-Euro depozitat në KTD-t, sipas maturitetit fillesatar -----	33
○ Kreditë e KTD-ve, sipas maturitetit fillestar -----	34
○ Kreditë e KTD-ve, sipas industrisë -----	34
○ Normat efektive të interesit të KTD-ve -----	35
○ Pasqyra e të ardhurave të KTD-ve -----	36
○ Sistemi ndërbankar i pagesave të BPK-s -----	37
○ Transferat e huaja -----	37
○ Aktiviteti i kompanive të sigurimeve -----	37
○ Aktiviteti kreditor i ndërmjetësuesve të tjerë financiarë -----	38
○ Korporatat financiare – shpërndarja gjeografike -----	38
○ Korporatat depozituese – numri i punonjësve dhe degëve -----	39

#### 3.2. Sektori fiskal ----- 40

○ Operacionet e qeverisë -----	40
--------------------------------	----

#### 3.3. Sektori real ----- 41

○ Indeksi i çmimit të konsumit -----	41
○ Papunësia e regjistruar -----	41

#### 3.4. Sektori i jashtëm ----- 42

○ Norma e këmbimit kundrejt valutës Euro -----	42
○ Eksporti dhe importi, sipas partnerëve tregtarë -----	43
○ Eksporti, sipas grupit të mallrave -----	44
○ Importi, sipas grupit të mallrave -----	44



Tabela 2.

**Pasqyrë e korporatave financiare**

(Të dhëna kumulative, fundi i periudhës, në mijëra EUR)

Përshkrimi	2004			2005				2006
	Qer	Shta	Dhje	Mar	Qer	Shta	Dhje	Mar
<b>Mjetet e huaja neto</b>	<b>692,727</b>	<b>712,727</b>	<b>639,229</b>	<b>657,840</b>	<b>640,043</b>	<b>686,080</b>	<b>682,299</b>	<b>744,759</b>
<b>Kërkesat ndaj jo-rezidentëve</b>	<b>720,320</b>	<b>750,189</b>	<b>691,216</b>	<b>713,870</b>	<b>701,094</b>	<b>749,675</b>	<b>748,693</b>	<b>816,755</b>
Valuta	87,295	74,517	56,231	102,918	90,285	99,673	75,587	91,131
Depozita	508,346	522,539	383,820	387,261	342,921	374,830	422,622	476,844
Letrat me vlerë krahas aksioneve	115,713	141,520	236,198	217,136	261,047	268,863	242,434	242,165
Kreditë	6,115	8,298	11,652	3,240	3,462	2,994	4,715	5,688
Kapitali aksionar dhe të tjera	2,850	3,313	3,313	3,313	3,313	3,313	3,333	925
Të tjera	2	2	2	2	67	2	2	2
<b>minus: Detyrime ndaj jo-rezidentëve</b>	<b>27,593</b>	<b>37,463</b>	<b>51,987</b>	<b>56,030</b>	<b>61,050</b>	<b>63,595</b>	<b>66,395</b>	<b>71,997</b>
Depozita	3,273	8,840	17,862	21,188	21,297	23,410	21,466	23,057
Kapitali aksionar	23,989	28,623	34,125	34,842	39,753	40,185	44,929	48,940
Të tjera	331	...	...	...	...	...	...	...
<b>Kërkesat e brendshme</b>	<b>26,095</b>	<b>69,262</b>	<b>205,603</b>	<b>211,426</b>	<b>278,293</b>	<b>281,627</b>	<b>351,519</b>	<b>322,745</b>
<b>Kërkesat neto ndaj qeverisë qendrore</b>	<b>-331,383</b>	<b>-326,020</b>	<b>-212,398</b>	<b>-252,272</b>	<b>-246,138</b>	<b>-256,007</b>	<b>-220,706</b>	<b>-295,324</b>
<b>Kërkesat ndaj qeverisë qendrore</b>	—	—	—	—	—	—	—	—
<b>minus: Detyrimet ndaj qeverisë qendrore</b>	<b>331,383</b>	<b>326,020</b>	<b>212,398</b>	<b>252,272</b>	<b>246,138</b>	<b>256,007</b>	<b>220,706</b>	<b>295,324</b>
Depozita	331,383	326,020	212,398	252,272	246,138	256,007	220,706	295,324
<b>Kërkesat ndaj sektorëve të tjerë</b>	<b>357,478</b>	<b>395,283</b>	<b>418,001</b>	<b>463,698</b>	<b>524,431</b>	<b>537,634</b>	<b>572,226</b>	<b>618,069</b>
<b>Kreditë</b>	<b>350,061</b>	<b>387,836</b>	<b>413,524</b>	<b>456,017</b>	<b>516,244</b>	<b>528,749</b>	<b>565,552</b>	<b>609,180</b>
Korporata të tjera jo-financiare	285,327	311,210	329,811	367,067	404,520	405,869	439,566	481,541
Sektorë të tjerë rezidentë	64,734	76,626	83,714	88,950	111,725	122,880	125,986	127,639
Ekonomi familjare	64,734	76,626	83,714	88,950	111,725	122,880	125,986	127,639
<b>Kërkesa të tjera</b>	<b>7,417</b>	<b>7,447</b>	<b>4,476</b>	<b>7,681</b>	<b>8,187</b>	<b>8,885</b>	<b>6,674</b>	<b>8,889</b>
<b>Depozitat</b>	<b>577,938</b>	<b>625,344</b>	<b>675,512</b>	<b>688,730</b>	<b>721,614</b>	<b>772,596</b>	<b>834,498</b>	<b>844,591</b>
<b>Depozita të transferueshme</b>	<b>295,522</b>	<b>297,290</b>	<b>276,057</b>	<b>288,288</b>	<b>305,722</b>	<b>306,147</b>	<b>318,938</b>	<b>331,470</b>
Qeveria lokale	3,066	4,441	3,212	6,409	4,351	4,884	4,464	5,161
Fondi i sigurimit shoqëror	1,549	113	2,968	506	5,535	658	1,708	2,864
Korporata publike jo-financiare	59,523	64,262	34,605	57,001	59,188	65,171	67,565	72,985
Korporata të tjera jo-financiare	88,179	54,935	80,379	67,380	66,402	67,910	76,801	81,967
Sektorë të tjerë rezidentë	143,206	173,539	154,892	156,992	170,247	167,524	168,400	168,493
prej të cilave: Ekonomi familjare	128,130	157,702	144,149	146,802	158,920	155,495	155,525	155,439
prej të cilave: OJSHEF	13,548	14,201	9,069	8,363	9,341	9,955	10,686	10,736
<b>Depozita të tjera</b>	<b>282,415</b>	<b>328,054</b>	<b>399,455</b>	<b>400,442</b>	<b>415,892</b>	<b>466,449</b>	<b>515,560</b>	<b>513,121</b>
Korporata publike jo-financiare	94,846	106,166	149,297	135,230	140,766	164,326	181,326	163,512
Korporata të tjera jo-financiare	13,090	23,563	25,393	20,770	24,531	31,709	33,734	34,665
Sektorë të tjerë rezidentë	174,480	198,325	224,765	244,441	250,595	270,414	300,501	314,944
Ekonomi familjare	174,455	198,292	224,056	244,218	249,043	268,813	298,884	313,309
OJSHEF	25	34	709	224	1,552	1,552	1,552	1,552
<b>Kreditë</b>	<b>5,778</b>	<b>5,947</b>	<b>2,330</b>	<b>2,434</b>	<b>2,923</b>	<b>3,031</b>	<b>3,022</b>	<b>3,130</b>
Korporata të tjera jo-financiare	1,461	1,496	...	...	...	...	...	...
Ekonomi familjare	4,318	4,451	2,330	2,434	2,923	3,031	3,022	3,130
<b>Rezerva teknike të sigurimit</b>	<b>21,487</b>	<b>25,419</b>	<b>23,605</b>	<b>28,589</b>	<b>30,305</b>	<b>31,196</b>	<b>30,817</b>	<b>32,225</b>
Kapitali neto i ekonomive familjare në rezervat e sigurimit të jetës	—	—	—	—	—	—	—	—
Kapitali neto i ekonomive familjare në fondet pensionale	4,274	5,005	5,755	6,832	7,583	8,469	8,725	9,200
Para-pagimi i premiumeve dhe rezervat kundrejt kërkesave kumulative	17,213	20,414	17,850	21,757	22,722	22,726	22,092	23,025
<b>Kapitali aksionar dhe të tjera</b>	<b>123,938</b>	<b>132,898</b>	<b>141,173</b>	<b>141,401</b>	<b>147,477</b>	<b>154,358</b>	<b>163,001</b>	<b>160,269</b>
Fondet kontribuar nga zotëruesit	69,228	78,995	88,290	82,630	80,830	85,710	92,539	97,444
Fitimet e mbajtura	8,331	12,804	11,326	18,533	23,830	18,504	13,336	28,823
Rezervat e përgjithshme dhe të veçanta	22,172	14,381	10,266	14,510	14,057	14,097	13,966	15,884
Fitimi/humbja e vitit	5,268	8,088	11,710	5,348	3,889	10,339	17,571	-8,311
Grantet nga donatorët	18,938	18,629	19,581	20,381	24,871	25,708	25,590	26,429
<b>Zëra të tjerë (neto)</b>	<b>-10,318</b>	<b>-7,619</b>	<b>2,213</b>	<b>8,112</b>	<b>16,017</b>	<b>6,525</b>	<b>2,480</b>	<b>27,288</b>
Detyrime të tjera	30,233	32,884	36,552	40,096	52,176	42,830	42,262	63,312
minus: Mjete të tjera	40,927	37,163	35,157	34,692	39,360	39,741	43,454	39,280
plus: Përshtatja e konsolidimit	376	-3,340	818	2,708	3,200	3,436	3,672	3,255

Tabela 3.

## Pasqyrë e korporatave depozituese

(Të dhëna kumulative, fundi i periudhës, në mijëra EUR)

Përshkrimi	2004	2005								2006				
	Dhje	Maj	Qer	Korr	Gush	Shta	Tet	Nën	Dhje	Jan	Shku	Mar	Pri	Maj
Mjetet e huaja neto	647,867	637,099	650,091	657,606	700,734	697,146	723,073	727,633	694,997	744,004	756,741	756,841	795,101	800,765
Kërkesat ndaj jo-rezidentëve	687,027	685,294	696,309	702,836	748,570	745,319	767,253	774,949	744,338	798,058	810,338	814,433	857,452	863,855
Valuta	55,357	91,909	88,814	89,698	95,023	98,630	83,380	97,879	74,565	121,069	85,572	89,734	94,061	106,577
Depozita	383,820	329,856	342,921	339,443	373,023	374,830	413,531	407,985	422,622	428,568	473,251	476,844	513,767	494,828
Letrat me vlerë krahas aksioneve	236,195	260,929	261,047	270,452	277,544	268,863	267,964	265,482	242,434	244,065	247,121	242,165	245,126	260,246
Kreditë	11,652	2,534	3,462	3,241	2,976	2,994	2,377	3,600	4,715	4,354	4,392	5,688	4,496	2,202
Të tjera	2	67	67	2	2	2	2	2	2	2	2	2	2	2
minus: Detyrime ndaj jo-rezidentëve	39,160	48,196	46,219	45,230	47,836	48,173	44,180	47,316	49,341	54,054	53,597	57,592	62,351	63,091
Depozita	17,862	25,003	21,297	20,734	22,837	23,410	19,833	20,115	21,466	22,724	19,002	23,057	24,201	24,937
Kreditë	21,298	23,192	24,921	24,496	24,998	24,763	24,347	27,201	27,875	31,330	34,595	34,535	38,150	38,154
Kërkesat e brendshme	161,271	215,212	220,111	213,173	204,699	220,902	191,942	206,478	293,150	252,691	256,641	260,325	220,270	209,726
Kërkesat neto ndaj qeverisë qendrore	-212,398	-242,388	-246,138	-257,804	-264,073	-256,007	-297,300	-302,009	-220,706	-267,457	-276,388	-295,324	-368,779	-395,021
Kërkesat ndaj qeverisë qendrore	—	—	—	—	—	—	—	—	—	—	—	—	—	—
minus: Det. ndaj qev. qendrore	212,398	242,388	246,138	257,804	264,073	256,007	297,300	302,009	220,706	267,457	276,388	295,324	368,779	395,021
Depozita	212,398	242,388	246,138	257,804	264,073	256,007	297,300	302,009	220,706	267,457	276,388	295,324	368,779	395,021
Kërkesat ndaj sektorëve të tjerë	373,668	457,600	466,249	470,977	468,772	476,909	489,242	508,487	513,856	520,149	533,028	555,649	589,049	604,746
Kreditë	373,668	457,600	466,249	470,977	468,772	476,909	489,242	508,487	513,856	520,149	533,028	555,649	589,049	604,746
Korp. publike jo-financiare	—	—	—	—	—	—	—	—	—	—	—	—	—	—
Korp. të tjera jo-financiare	289,955	352,789	354,525	352,437	350,966	354,029	364,230	382,747	387,870	394,477	406,547	428,010	459,960	472,010
Sektorë të tjerë rezidentë	83,714	104,811	111,725	118,541	117,806	122,880	125,011	125,740	125,986	125,672	126,481	127,639	129,089	132,736
Ekonomi familjare	83,714	104,811	111,725	118,541	117,806	122,880	125,011	125,740	125,986	125,672	126,481	127,639	129,089	132,736
Detyrimet e parasë së gjerë	720,198	757,653	773,332	769,799	799,381	810,141	800,953	816,191	870,387	870,779	878,506	871,405	866,742	861,329
Depozita të përfshira në paranë e gjerë	720,198	757,653	773,332	769,799	799,381	810,141	800,953	816,191	870,387	870,779	878,506	871,405	866,742	861,329
Depozita të transferueshme	305,621	320,918	340,548	298,120	334,096	333,861	317,908	317,131	350,548	366,208	357,889	363,575	356,496	350,062
Korporata të tjera financiare	29,564	40,526	34,825	32,955	30,953	27,713	30,841	30,534	31,610	38,699	30,364	32,105	30,480	32,012
Qeveria lokale	3,212	4,725	4,351	3,763	4,405	4,884	4,739	4,052	4,464	4,361	3,902	5,161	4,580	3,174
Fondi i sigurimit shoqëror	2,968	1,580	5,535	3,724	4,313	658	5,512	452	1,708	5,094	2,530	2,864	4,538	8,889
Korp. publike jo-financiare	34,605	48,668	59,188	30,413	66,824	65,171	55,227	54,697	67,565	76,553	73,183	72,985	71,806	68,608
Korp. të tjera jo-financiare	80,379	62,574	66,402	67,036	67,216	67,910	63,581	64,881	76,801	81,705	76,820	81,967	72,626	71,732
Sektorë të tjerë rezidentë	154,892	162,843	170,247	160,231	160,384	167,524	158,007	162,515	168,400	159,797	171,089	168,493	172,467	165,647
prej të cilave: Ek. familj.	144,149	152,851	158,920	148,606	149,165	155,495	146,220	145,917	155,525	148,625	158,652	155,439	163,793	156,521
prej të cilave: OJSHEF	9,069	8,062	9,341	9,634	9,166	9,955	9,655	14,429	10,686	8,969	10,149	10,736	6,352	6,758
Depozita të tjera	414,577	436,736	432,784	471,679	465,285	476,280	483,045	499,059	519,839	504,570	520,617	507,830	510,246	511,266
Korporata të tjera financiare	19,109	16,523	21,579	22,893	23,745	23,911	22,542	21,991	24,252	18,115	23,202	21,742	23,358	21,091
Korp. publike jo-financiare	149,297	148,046	140,766	172,440	157,051	164,326	168,245	178,285	181,326	161,399	164,799	163,512	167,589	167,496
Korp. të tjera jo-financiare	23,282	23,815	23,390	26,750	25,954	30,910	30,984	30,538	33,054	46,394	32,058	34,073	26,911	30,558
Sektorë të tjerë rezidentë	222,889	248,352	247,049	249,595	258,535	257,133	261,274	268,246	281,207	278,662	300,558	288,503	292,387	292,122
Ekonomi familjare	222,180	246,796	245,497	248,044	256,981	255,531	259,671	266,646	279,590	277,127	299,023	286,868	290,750	290,985
OJSHEF	709	1,556	1,552	1,551	1,554	1,601	1,603	1,600	1,616	1,535	1,535	1,635	1,637	1,137
Depozita jashtë parasë së gjerë	3,987	4,997	4,687	6,303	10,557	14,080	15,883	18,322	19,974	22,719	25,335	27,033	28,314	31,208
Korporata të tjera jo-financiare	2,111	1,726	1,141	869	799	799	754	774	680	630	595	592	813	769
Ekonomi familjare	1,876	3,271	3,546	5,434	9,758	13,281	15,129	17,548	19,294	22,090	24,741	26,441	27,501	30,439
Kapitali aksioner dhe të tjera	86,130	81,261	86,029	83,650	84,357	87,167	88,010	89,781	94,389	95,886	100,796	89,972	103,029	96,309
Fondet kontribuar nga zotëruesit	67,678	64,723	65,845	66,042	66,042	68,225	68,225	68,225	72,406	72,406	75,906	77,506	77,506	80,728
Fitimet e mbajtura	2,712	8,040	8,340	4,648	5,170	3,664	3,843	3,941	412	14,491	14,510	12,684	12,415	12,641
Rezervat e përgjithshme dhe të veçant	5,273	7,436	7,436	7,436	7,435	7,244	7,244	7,244	7,244	6,816	7,316	8,932	8,931	8,931
Grantet nga donatorët	469	383	897	882	866	850	834	817	801	786	773	760	745	730
Fitimi/humbja e vitit	9,998	679	3,511	4,642	4,845	7,184	7,864	9,554	13,528	1,387	2,291	-9,910	3,431	-6,721
Zëra të tjerë (neto)	-1,176	8,398	6,154	11,027	11,138	6,659	10,169	9,818	3,397	7,311	8,744	28,755	17,286	21,643
Detyrime të tjera	25,119	39,986	37,340	42,711	40,057	38,650	40,714	41,075	37,873	37,471	39,133	55,733	45,512	57,339
minus: Mjete të tjera	26,292	34,072	31,569	33,726	31,789	32,603	33,956	34,746	35,368	31,160	30,969	32,379	34,907	35,847
plus: Përshatjet e konsolidimit	-3	2,484	383	2,042	2,869	611	3,411	3,490	892	1,001	581	5,400	6,681	151



Tabela 4.

**Agregatët monetarë**

(Të dhëna kumulative, fundi i periudhës, në mijëra EUR)

Përshkrimi	2004	2005								2006				
	Dhje	Maj	Qer	Korr	Gush	Shta	Tet	Nën	Dhje	Jan	Shku	Mar	Pri	Maj
Baza monetare	477,663	452,645	448,210	451,509	420,605	411,973	427,542	417,315	378,716	375,694	365,760	379,500	385,601	380,761
Valuta jashtë KD-ve (e)	404,764	384,652	372,442	379,444	353,330	346,039	358,696	346,926	296,199	295,807	287,107	293,723	297,899	302,827
Rezervat e KTD-ve	72,899	67,993	75,768	72,065	67,275	65,933	68,846	70,389	82,518	79,888	78,653	85,778	87,702	77,934
<b>Agregati monetar M1</b>	<b>710,385</b>	<b>705,569</b>	<b>712,990</b>	<b>677,564</b>	<b>687,426</b>	<b>679,900</b>	<b>676,603</b>	<b>664,058</b>	<b>646,747</b>	<b>662,015</b>	<b>644,996</b>	<b>657,298</b>	<b>654,395</b>	<b>652,889</b>
Valuta jashtë KD-ve	404,764	384,652	372,442	379,444	353,330	346,039	358,696	346,926	296,199	295,807	287,107	293,723	297,899	302,827
Depozita të transferueshme	305,621	320,918	340,548	298,120	334,096	333,861	317,908	317,131	350,548	366,208	357,889	363,575	356,496	350,062
Korporata të tjera financiare	29,564	40,526	34,825	32,955	30,953	27,713	30,841	30,534	31,610	38,699	30,364	32,105	30,480	32,012
Qeveria lokale	3,212	4,725	4,351	3,763	4,405	4,884	4,739	4,052	4,464	4,361	3,902	5,161	4,580	3,174
Fondi i sigurimit shoqëror	2,968	1,580	5,535	3,724	4,313	658	5,512	452	1,708	5,094	2,530	2,864	4,538	8,889
Korp. publike jo-financiare	34,605	48,668	59,188	30,413	66,824	65,171	55,227	54,697	67,565	76,553	73,183	72,985	71,806	68,608
Korp. të tjera jo-financiare	80,379	62,574	66,402	67,036	67,216	67,910	63,581	64,881	76,801	81,705	76,820	81,967	72,626	71,732
Sektorë të tjerë rezidentë	154,892	162,843	170,247	160,231	160,384	167,524	158,007	162,515	168,400	159,797	171,089	168,493	172,467	165,647
prej të cilave: Ek. familj.	144,149	152,851	158,920	148,606	149,165	155,495	146,220	145,917	155,525	148,625	158,652	155,439	163,793	156,521
prej të cilave: OJSHEF	9,069	8,062	9,341	9,634	9,166	9,955	9,655	14,429	10,686	8,969	10,149	10,736	6,352	6,758
<b>Agregati monetar M2</b>	<b>1,124,962</b>	<b>1,142,305</b>	<b>1,145,774</b>	<b>1,149,242</b>	<b>1,152,711</b>	<b>1,156,180</b>	<b>1,159,648</b>	<b>1,163,117</b>	<b>1,166,586</b>	<b>1,166,586</b>	<b>1,165,613</b>	<b>1,165,127</b>	<b>1,164,641</b>	<b>1,164,155</b>
Agregati monetar M1	710,385	705,569	712,990	677,564	687,426	679,900	676,603	664,058	646,747	662,015	644,996	657,298	654,395	652,889
Depozita të tjera 1/	414,577	436,736	432,784	471,679	465,285	476,280	483,045	499,059	519,839	504,570	520,617	507,830	510,246	511,266
Korporata të tjera financiare	19,109	16,523	21,579	22,893	23,745	23,911	22,542	21,991	24,252	18,115	23,202	21,742	23,358	21,091
Korp. publike jo-financiare	149,297	148,046	140,766	172,440	157,051	164,326	168,245	178,285	181,326	161,399	164,799	163,512	167,589	167,496
Korp. të tjera jo-financiare	23,282	23,815	23,390	26,750	25,954	30,910	30,984	30,538	33,054	46,394	32,058	34,073	26,911	30,558
Sektorë të tjerë rezidentë	222,889	248,352	247,049	249,595	258,535	257,133	261,274	268,246	281,207	278,662	300,558	288,503	292,387	292,122
Ekonomi familjare	222,180	246,796	245,497	248,044	256,981	255,531	259,671	266,646	279,590	277,127	299,023	286,868	290,750	290,985
OJSHEF	709	1,556	1,552	1,551	1,554	1,601	1,603	1,600	1,616	1,535	1,535	1,635	1,637	1,137

1/ Depozita me maturitetet fillestar deri në 2 vite.

Tabela 5.

**Pasqyra e BPK-s**

(Të dhëna kumulative, fundi i periudhës, në mijëra EUR)

Përshkrimi	2004	2005								2006				
	Dhje	Maj	Qer	Korr	Gush	Shta	Tet	Nën	Dhje	Jan	Shku	Mar	Pri	Maj
Mjetet e huaja neto	344,505	376,007	390,085	394,347	407,985	389,070	431,904	433,053	394,293	440,713	438,885	459,668	535,237	551,063
Kërkesat ndaj jo-rezidentëve	349,684	378,670	391,924	395,347	414,580	395,330	437,152	437,276	397,399	443,619	441,327	461,491	536,408	551,530
Valuta	12,064	39,815	38,268	33,371	30,120	45,206	32,157	47,314	24,464	66,478	36,721	39,843	43,391	55,812
Depozita	213,202	189,601	204,330	202,592	215,077	190,679	245,566	230,481	213,448	217,769	245,248	267,295	323,878	313,688
Let. me vlerë krahas aksioneve	124,418	149,254	149,325	159,384	169,383	159,444	159,429	159,481	159,488	159,372	159,358	154,353	169,140	182,029
minus: Detyrimet ndaj jo-rezidentëve	5,179	2,663	1,839	1,000	6,595	6,260	5,248	4,223	3,106	2,906	2,442	1,824	1,171	467
Depozita	5,179	2,663	1,839	1,000	6,595	6,260	5,248	4,223	3,106	2,906	2,442	1,824	1,171	467
Kërkesat neto ndaj qeverisë qëndrore	-212,398	-242,386	-246,136	-257,802	-264,073	-256,003	-297,295	-302,004	-220,678	-267,457	-276,388	-293,688	-367,205	-393,359
Kërkesat ndaj qeverisë qëndrore	—	—	—	—	—	—	—	—	—	—	—	—	—	—
minus: Det. ndaj qeverisë qëndrore	212,398	242,386	246,136	257,802	264,073	256,003	297,295	302,004	220,678	267,457	276,388	293,688	367,205	393,359
Depozita	212,398	242,386	246,136	257,802	264,073	256,003	297,295	302,004	220,678	267,457	276,388	293,688	367,205	393,359
Kërkesat ndaj sektorëve të tjerë	—	—	—	—	—	—	—	—	—	—	—	—	—	—
Baza monetare	115,011	115,742	125,926	118,355	125,512	114,340	115,690	111,886	154,118	153,393	142,371	145,907	147,517	136,927
Detyrimet ndaj KTD-ve	72,899	67,993	75,768	72,065	67,275	65,933	68,846	70,389	82,518	79,888	78,653	85,778	87,702	77,934
Depozita të transferueshme	72,899	67,993	75,768	72,065	67,275	65,933	68,846	70,389	82,518	79,888	78,653	85,778	87,702	77,934
prej të cilave: Dep. rezervë	45,442	46,439	49,979	49,632	48,059	52,079	53,826	55,901	58,794	56,809	61,367	59,747	56,505	56,392
Dep. të përfshira në paratë e gjerë	42,112	47,750	50,158	46,290	58,237	48,407	46,844	41,498	71,600	73,506	63,718	60,129	59,815	58,992
Depozita të transferueshme	37,012	44,800	44,707	39,685	51,628	42,807	42,744	37,398	67,500	73,506	59,168	55,579	55,265	54,442
Korp. të tjera financiare	20,527	25,639	22,842	22,083	21,566	21,635	23,150	23,094	24,409	30,461	24,471	25,435	26,566	26,694
Qeveria lokale	1,891	1,898	1,900	1,901	1,903	1,602	1,600	1,601	1,602	1,604	1,606	1,607	375	375
Fondi i sigurimit shoqëror	2,968	1,580	5,535	3,724	4,313	658	5,512	452	1,708	5,094	2,530	2,864	4,538	8,889
Korp. publike jo-financiare	9,942	13,743	12,436	9,981	21,789	16,833	10,348	10,080	37,587	34,134	28,263	23,344	21,455	16,106
Korp. e tjera jo-financiare	10	8	8	5	4	4	3	3	5	10	10	10	10	10
Sektorë të tjerë rezidentë	1,675	1,931	1,986	1,992	2,054	2,074	2,131	2,168	2,188	2,203	2,287	2,319	2,322	2,368
Depozita të tjera	5,100	2,950	5,451	6,605	6,609	5,600	4,100	4,100	4,100	...	4,550	4,550	4,550	4,550
Korp. të tjera financiare	5,100	2,950	5,451	6,605	6,609	5,600	4,100	4,100	4,100	...	4,550	4,550	4,550	4,550
Depozita jashtë paratë të gjerë	—	—	—	—	—	—	—	—	—	—	—	—	—	—
Kapitali aksionar dhe të tjera	17,982	18,206	18,836	18,980	19,176	19,451	19,662	19,871	20,401	20,582	21,181	21,422	21,817	22,239
Fondet kontribuar nga zotëruesit	10,000	10,000	10,000	10,000	10,000	10,000	10,000	10,000	10,000	10,000	10,000	10,000	10,000	10,000
Fitimet e mbajtura	3,045	1,192	1,308	1,468	1,679	1,971	2,197	2,423	2,970	638	751	1,005	1,414	1,852
Rezervat e përgjithshme dhe të veçant	4,468	6,630	6,630	6,630	6,630	6,630	6,630	6,630	6,630	9,158	9,658	9,658	9,658	9,658
Grantet nga donatorët	469	383	897	882	866	850	834	817	801	786	773	760	745	730
Zëra të tjerë (neto)	-885	-328	-813	-790	-775	-724	-743	-709	-904	-720	-1,054	-1,350	-1,301	-1,462
Detyrime të tjera	98	536	536	516	381	391	387	393	530	368	37	27	34	46
minus: Mjete të tjera	983	863	1,349	1,306	1,156	1,116	1,130	1,103	1,434	1,088	1,092	1,377	1,336	1,508

Tabela 6.

**Pasqyrë e korporatave të tjera deponituese**

(Të dhëna kumulative, fundi i periudhës, në mijëra EUR)

Përshkrimi	2004		2005							2006				
	Dhje	Maj	Qer	Korr	Gush	Shta	Tet	Nën	Dhje	Jan	Shku	Mar	Pri	Maj
Mjetet e huaja neto	303,361	261,092	260,006	263,259	292,749	308,076	291,169	294,580	300,704	303,291	317,855	297,173	259,863	249,702
Kërkesat ndaj jo-rezidentëve	337,343	306,625	304,386	307,489	333,990	349,989	330,101	337,673	346,938	354,439	369,011	352,941	321,044	312,325
Valuta	43,293	52,094	50,545	56,327	64,903	53,424	51,223	50,565	50,101	54,591	48,851	49,890	50,670	50,765
Depozita	170,618	140,255	138,591	136,851	157,947	184,151	167,965	177,504	209,174	210,799	228,003	209,549	189,889	181,140
Letrat me vlerë krahas aksioneve	111,778	111,675	111,721	111,068	108,161	109,419	108,534	106,002	82,946	84,693	87,763	87,812	75,986	78,216
Kreditë	11,652	2,534	3,462	3,241	2,976	2,994	2,377	3,600	4,715	4,354	4,392	5,688	4,496	2,202
Të tjera	2	67	67	2	2	2	2	2	2	2	2	2	2	2
minus: Detyrimet ndaj jo-rezidentëve	33,982	45,533	44,380	44,230	41,241	41,913	38,932	43,093	46,234	51,148	51,155	55,768	61,180	62,624
Depozita	12,683	22,340	19,458	19,734	16,243	17,149	14,585	15,892	18,360	19,818	16,560	21,233	23,030	24,470
Kreditë	21,298	23,192	24,921	24,496	24,998	24,763	24,347	27,201	27,875	31,330	34,595	34,535	38,150	38,154
Kërkesat ndaj BPK-s	73,000	66,010	75,736	70,524	65,779	66,729	68,443	69,368	81,637	79,397	78,604	80,930	81,776	78,094
Depozitat	73,000	66,010	75,736	70,524	65,779	66,729	68,443	69,368	81,637	79,397	78,604	80,930	81,776	78,094
Kërkesat neto ndaj qeverisë qëndrore 1/	—	-2	-2	-2	-1	-5	-4	-4	-28	...	...	-1,636	-1,574	-1,662
Kërkesat ndaj sektorëve të tjerë	373,668	457,600	466,249	470,977	468,772	476,909	489,242	508,487	513,856	520,149	533,028	555,649	589,049	604,746
Kreditë	373,668	457,600	466,249	470,977	468,772	476,909	489,242	508,487	513,856	520,149	533,028	555,649	589,049	604,746
Korp. të tjera jo-financiare	289,955	352,789	354,525	352,437	350,966	354,029	364,230	382,747	387,870	394,477	406,547	428,010	459,960	472,010
Sektorë të tjerë rezidentë	83,714	104,811	111,725	118,541	117,806	122,880	125,011	125,740	125,986	125,672	126,481	127,639	129,089	132,736
Ekonomi familjare	83,714	104,811	111,725	118,541	117,806	122,880	125,011	125,740	125,986	125,672	126,481	127,639	129,089	132,736
Depozitat përfshirë në paranë e gjerë	678,086	709,904	723,174	723,509	741,144	761,734	754,109	774,693	798,787	797,273	814,789	811,276	806,927	802,336
Depozita të transferueshme	268,609	276,118	295,841	258,435	282,468	291,054	275,164	279,734	283,048	292,702	298,721	307,996	301,231	295,620
Korporata të tjera financiare	9,037	14,888	11,983	10,871	9,387	6,078	7,691	7,441	7,202	8,239	5,893	6,670	3,913	5,318
Qeveria lokale	1,321	2,827	2,451	1,861	2,502	3,281	3,140	2,451	2,861	2,756	2,297	3,553	4,205	2,799
Korp. publike jo-financiare	24,663	34,925	46,752	20,432	45,036	48,338	44,879	44,617	29,978	42,419	44,920	49,641	50,351	52,502
Korp. të tjera jo-financiare	80,369	62,566	66,393	67,031	67,213	67,906	63,579	64,878	76,796	81,695	76,810	81,957	72,616	71,722
Sektorë të tjerë rezidentë	153,218	160,912	168,261	158,239	158,330	165,450	155,875	160,347	166,212	157,594	168,802	166,174	170,145	163,280
Ekonomi familjare	144,149	152,851	158,920	148,606	149,165	155,495	146,220	145,917	155,525	148,625	158,652	155,439	163,793	156,521
OJSHEF	9,069	8,062	9,341	9,634	9,166	9,955	9,655	14,429	10,686	8,969	10,149	10,736	6,352	6,758
Depozita të tjera	409,477	433,786	427,333	465,074	458,676	470,680	478,945	494,959	515,739	504,570	516,067	503,280	505,696	506,716
Korporata të tjera financiare	14,009	13,573	16,128	16,288	17,136	18,311	18,442	17,891	20,152	18,115	18,652	17,192	18,808	16,541
Korporata publike jo-financiare	149,297	148,046	140,766	172,440	157,051	164,326	168,245	178,285	181,326	161,399	164,799	163,512	167,589	167,496
Korporata të tjera jo-financiare	23,282	23,815	23,390	26,750	25,954	30,910	30,984	30,538	33,054	46,394	32,058	34,073	26,911	30,558
Sektorë të tjerë rezidentë	222,889	248,352	247,049	249,595	258,535	257,133	261,274	268,246	281,207	278,662	300,558	288,503	292,387	292,122
Ekonomi familjare	222,180	246,796	245,497	248,044	256,981	255,531	259,671	266,646	279,590	277,127	299,023	286,868	290,750	290,985
OJSHEF	709	1,556	1,552	1,551	1,554	1,601	1,603	1,600	1,616	1,535	1,535	1,635	1,637	1,137
Depozitat jashtë parësë së gjerë	3,987	4,997	4,687	6,303	10,557	14,080	15,883	18,322	19,974	22,719	25,335	27,033	28,314	31,208
Korporata të tjera jo-financiare	2,111	1,726	1,141	869	799	799	754	774	680	630	595	592	813	769
Ekonomi familjare	1,876	3,271	3,546	5,434	9,758	13,281	15,129	17,548	19,294	22,090	24,741	26,441	27,501	30,439
Kapitali aksioner dhe të tjera	68,148	63,055	67,193	64,670	65,182	67,715	68,348	69,910	73,988	75,304	79,614	68,550	81,212	74,070
Fondet kontribuar nga zotëruesit	57,678	54,723	55,845	56,042	56,042	58,225	58,225	58,225	62,406	62,406	65,906	67,506	67,506	70,728
Fitimet e mbajtura	-333	6,848	7,032	3,181	3,491	1,693	1,646	1,518	-2,558	13,852	13,759	11,679	11,001	10,789
Rez. e përgjithshme dhe të veçanta	805	805	805	805	804	613	613	613	613	-2,342	-2,342	-726	-727	-727
Fitimi/humbja e vitit	9,998	679	3,511	4,642	4,845	7,184	7,864	9,554	13,528	1,387	2,291	-9,910	3,431	-6,721
Zëra të tjerë (neto)	-190	6,742	6,936	10,276	10,416	8,179	10,509	9,506	3,420	7,540	9,750	25,257	12,661	23,265
Detyrime të tjera 2/	25,021	39,451	36,804	42,195	39,676	38,259	40,327	40,681	37,344	37,103	39,095	55,706	45,478	57,292
minus: Mjete të tjera	25,309	33,209	30,220	32,420	30,633	31,487	32,826	33,644	33,934	30,072	29,878	31,001	33,571	34,339
plus: Përshatja e konsolidimit	98	500	351	501	1,373	1,407	3,008	2,469	11	510	532	553	755	311

1/ Përfshihet vetëm llogaritë e TKPK;

2/ Përfshirë provigjionet në kredi.

Tabela 7.

**Pasqyrë e korporatave të tjera financiare**

(Të dhëna kumulative, fundi i periudhës, në mijëra EUR)

Përshkrimi	2004			2005				2006
	Qer	Shta	Dhje	Mar	Qer	Shta	Dhje	Mar
<b>Mjetet e huaja neto</b>	<b>-8,333</b>	<b>-12,473</b>	<b>-8,637</b>	<b>-9,176</b>	<b>-10,048</b>	<b>-11,066</b>	<b>-12,699</b>	<b>-12,082</b>
<b>Kërkesat ndaj jo-rezidentëve</b>	<b>3,911</b>	<b>4,198</b>	<b>4,190</b>	<b>4,344</b>	<b>4,784</b>	<b>4,356</b>	<b>4,355</b>	<b>2,323</b>
Valuta	1,061	885	874	1,031	1,471	1,043	1,022	1,397
Letrat me vlerë krahas aksioneve	—	—	3	...	...	...	...	...
Kapitali aksioner dhe të tjera	2,850	3,313	3,313	3,313	3,313	3,313	3,333	925
<b>minus : Detyrime ndaj jo-rezidentëve</b>	<b>12,243</b>	<b>16,672</b>	<b>12,827</b>	<b>13,519</b>	<b>14,832</b>	<b>15,422</b>	<b>17,054</b>	<b>14,405</b>
Kreditë	12,243	16,672	12,827	13,519	14,832	15,422	17,054	14,405
<b>Kërkesat ndaj korporatave depozituese</b>	<b>38,445</b>	<b>48,484</b>	<b>47,852</b>	<b>49,622</b>	<b>53,588</b>	<b>48,800</b>	<b>53,083</b>	<b>55,992</b>
BPK	26,112	25,476	27,727	29,180	28,293	27,235	28,509	29,985
Depozita të transferueshme	25,112	19,840	20,527	26,230	22,842	21,635	24,409	25,435
Depozita të tjera	1,000	5,636	7,200	2,950	5,451	5,600	4,100	4,550
Korporata të tjera depozituese	12,332	23,007	20,125	20,442	25,295	21,565	24,574	26,008
Depozita të transferueshme	2,433	8,391	8,446	7,411	11,917	6,004	7,172	8,142
Depozita të tjera	9,899	14,617	11,679	13,032	13,378	15,561	17,402	17,865
<b>Kërkesat neto ndaj qeverisë qendrore</b>	<b>—</b>	<b>—</b>	<b>—</b>	<b>—</b>	<b>—</b>	<b>—</b>	<b>—</b>	<b>—</b>
<b>Kërkesat ndaj sektorëve të tjerë</b>	<b>43,794</b>	<b>45,189</b>	<b>44,332</b>	<b>49,317</b>	<b>58,182</b>	<b>60,725</b>	<b>58,370</b>	<b>62,420</b>
<b>Kreditë</b>	<b>36,377</b>	<b>37,742</b>	<b>39,856</b>	<b>41,636</b>	<b>49,995</b>	<b>51,840</b>	<b>51,696</b>	<b>53,531</b>
Korporata të tjera jo-financiare	36,377	37,742	39,856	41,636	49,995	51,840	51,696	53,531
<b>Kërkesa të tjera</b>	<b>7,417</b>	<b>7,447</b>	<b>4,476</b>	<b>7,681</b>	<b>8,187</b>	<b>8,885</b>	<b>6,674</b>	<b>8,889</b>
<b>Depozitat</b>	<b>—</b>	<b>—</b>	<b>—</b>	<b>—</b>	<b>—</b>	<b>—</b>	<b>—</b>	<b>—</b>
<b>Kreditë</b>	<b>2,127</b>	<b>2,207</b>	<b>2,330</b>	<b>2,434</b>	<b>2,923</b>	<b>3,031</b>	<b>3,022</b>	<b>3,130</b>
Sektorë të tjerë rezidentë	2,127	2,207	2,330	2,434	2,923	3,031	3,022	3,130
Ekonomi familjare	2,127	2,207	2,330	2,434	2,923	3,031	3,022	3,130
<b>Rezervat teknike të sigurimit</b>	<b>21,487</b>	<b>25,419</b>	<b>23,605</b>	<b>28,589</b>	<b>30,305</b>	<b>31,196</b>	<b>30,817</b>	<b>32,225</b>
Kapitali neto i ekonomive familjare në rezervat e sigurimit të jetës	—	—	—	—	—	—	—	—
Kapitali neto i ekonomive familjare në fondet pensionale	4,274	5,005	5,755	6,832	7,583	8,469	8,725	9,200
Para-pagimi i premieeve dhe rezervat kundrejt kërkesave kumulative	17,213	20,414	17,850	21,757	22,722	22,726	22,092	23,025
<b>Kapitali aksioner dhe të tjera</b>	<b>49,141</b>	<b>52,350</b>	<b>55,043</b>	<b>54,858</b>	<b>61,449</b>	<b>67,191</b>	<b>68,612</b>	<b>70,297</b>
Fondet kontribuar nga zotëruarit	12,423	12,485	20,612	17,985	14,985	17,485	20,133	19,938
Fitimet e mbajtura	8,577	11,108	8,614	9,722	15,491	14,840	12,924	16,139
Rezervat e përgjithshme dhe të veçanta	9,014	9,107	4,993	6,191	6,622	6,853	6,722	6,952
Fitimit/Humbja e vitit	1,683	1,551	1,712	995	378	3,155	4,043	1,598
Grantet nga donatorët	17,443	18,098	19,112	19,965	23,973	24,858	24,789	25,669
<b>Zëra të tjerë (neto)</b>	<b>1,151</b>	<b>1,224</b>	<b>2,568</b>	<b>3,882</b>	<b>7,045</b>	<b>-2,959</b>	<b>-3,697</b>	<b>678</b>
Detyrime të tjera	8,414	11,161	11,433	11,161	14,836	4,179	4,388	7,579
minus: Mjete të tjera	7,263	9,937	8,865	7,279	7,791	7,138	8,086	6,901
plus: Përshtatja e konsolidimit	...	...	...	...	...	...	...	...

Tabela 8.

**Pasqyrë e ndërmjetësuesve të tjerë financiarë**

(Të dhëna kumulative, fundi i periudhës, në mijëra EUR)

Përshkrimi	2004			2005				2006
	Qer	Shta	Dhje	Mar	Qer	Shta	Dhje	Mar
<b>Mjetet e huaja neto</b>	<b>-11,665</b>	<b>-16,071</b>	<b>-12,193</b>	<b>-12,857</b>	<b>-14,037</b>	<b>-14,597</b>	<b>-16,231</b>	<b>-13,553</b>
Kërkesat ndaj jo-rezidentëve	579	600	634	662	795	825	822	852
Valuta	579	600	634	662	795	825	822	852
<b>minus: Detyrimet ndaj jo-rezidentëve</b>	<b>12,243</b>	<b>16,672</b>	<b>12,827</b>	<b>13,519</b>	<b>14,832</b>	<b>15,422</b>	<b>17,054</b>	<b>14,405</b>
Kreditë	12,243	16,672	12,827	13,519	14,832	15,422	17,054	14,405
<b>Kërkesat ndaj korporatave depozituese</b>	<b>6,259</b>	<b>10,462</b>	<b>6,269</b>	<b>6,669</b>	<b>6,607</b>	<b>6,893</b>	<b>8,549</b>	<b>5,598</b>
BPK	3,659	2,762	2,769	2,776	2,783	2,790	2,798	2,806
Depozita të transferueshme	3,659	2,762	2,769	2,776	2,783	2,790	2,798	2,806
Korporata të tjera depozituese	2,600	7,700	3,500	3,893	3,823	4,102	5,751	2,791
Depozita të transferueshme	700	3,400	2,500	2,043	2,565	2,794	3,693	2,791
Depozita të tjera	1,900	4,300	1,000	1,850	1,258	1,308	2,058	...
<b>Kërkesat neto ndaj qeverisë qendrore</b>	<b>—</b>	<b>—</b>	<b>—</b>	<b>—</b>	<b>—</b>	<b>—</b>	<b>—</b>	<b>—</b>
<b>Kërkesat ndaj sektorëve të tjerë</b>	<b>36,377</b>	<b>37,742</b>	<b>39,856</b>	<b>41,636</b>	<b>49,995</b>	<b>51,840</b>	<b>51,696</b>	<b>53,531</b>
<b>Kreditë bruto</b>	<b>36,377</b>	<b>37,742</b>	<b>39,856</b>	<b>41,636</b>	<b>49,995</b>	<b>51,840</b>	<b>51,696</b>	<b>53,531</b>
Korporata të tjera jo-financiare	36,377	37,742	39,856	41,636	49,995	51,840	51,696	53,531
<b>Kreditë</b>	<b>2,127</b>	<b>2,207</b>	<b>2,330</b>	<b>2,434</b>	<b>2,923</b>	<b>3,031</b>	<b>3,022</b>	<b>3,130</b>
<b>Kapitali aksioner dhe të tjera</b>	<b>29,211</b>	<b>30,307</b>	<b>32,004</b>	<b>33,434</b>	<b>40,146</b>	<b>41,627</b>	<b>41,512</b>	<b>42,985</b>
Fondet kontribuar nga zotëruesit	—	—	—	—	—	—	—	—
Fitimet e mbajtura	7,210	7,480	7,899	8,252	9,909	10,275	10,246	10,610
Rezervat e përgjithshme dhe të veçanta	4,557	4,728	4,993	5,216	6,263	6,495	6,477	6,706
Grantet nga donatorët	17,443	18,098	19,112	19,965	23,973	24,858	24,789	25,669
<b>Zëra të tjerë (neto)</b>	<b>-367</b>	<b>-380</b>	<b>-402</b>	<b>-420</b>	<b>-504</b>	<b>-522</b>	<b>-521</b>	<b>-539</b>
Detyrime të tjera	1,625	1,686	1,781	1,860	2,234	2,316	2,310	2,392
<b>minus: Mjete të tjera</b>	<b>1,992</b>	<b>2,066</b>	<b>2,182</b>	<b>2,280</b>	<b>2,737</b>	<b>2,838</b>	<b>2,830</b>	<b>2,931</b>
plus: Përshatja e konsolidimit	...	...	...	...	...	...	...	...

Tabela 9.

**Pasqyrë e kompanive të sigurimeve dhe fondeve pensionale**

(Të dhëna kumulative, fundi i periudhës, në mijëra EUR)

Përshkrimi	2004			2005				2006
	Qer	Shta	Dhje	Mar	Qer	Shta	Dhje	Mar
<b>Mjetet e huaja neto</b>	<b>3,332</b>	<b>3,598</b>	<b>3,555</b>	<b>3,682</b>	<b>3,989</b>	<b>3,531</b>	<b>3,533</b>	<b>1,471</b>
Kërkesat ndaj jo-rezidentëve	3,332	3,598	3,555	3,682	3,989	3,531	3,533	1,471
Valuta	482	285	239	369	676	218	200	546
Kapitali aksioner dhe të tjera	2,850	3,313	3,313	3,313	3,313	3,313	3,333	925
<b>Kërkesat ndaj korporatave depozituese</b>	<b>32,186</b>	<b>38,022</b>	<b>41,582</b>	<b>42,953</b>	<b>46,981</b>	<b>41,907</b>	<b>44,534</b>	<b>50,395</b>
BPK	22,454	22,714	24,957	26,403	25,510	24,445	25,711	27,178
Depozita të transferueshme	21,454	17,078	17,757	23,453	20,059	18,845	21,611	22,628
Depozita të tjera	1,000	5,636	7,200	2,950	5,451	5,600	4,100	4,550
Korporata të tjera depozituese	9,732	15,307	16,625	16,549	21,471	17,462	18,823	23,216
Depozita të transferueshme	1,733	4,991	5,946	5,368	9,352	3,209	3,479	5,351
Depozita të tjera	7,999	10,317	10,679	11,182	12,120	14,253	15,344	17,865
<b>Kërkesat neto ndaj qeverisë qendrore</b>	<b>—</b>	<b>—</b>	<b>—</b>	<b>—</b>	<b>—</b>	<b>—</b>	<b>—</b>	<b>—</b>
<b>Kërkesat ndaj sektorëve të tjerë</b>	<b>7,417</b>	<b>7,447</b>	<b>4,476</b>	<b>7,681</b>	<b>8,187</b>	<b>8,885</b>	<b>6,674</b>	<b>8,889</b>
Kërkesa të tjera	7,417	7,447	4,476	7,681	8,187	8,885	6,674	8,889
<b>Rezervat teknike të sigurimit</b>	<b>21,487</b>	<b>25,419</b>	<b>23,605</b>	<b>28,589</b>	<b>30,305</b>	<b>31,196</b>	<b>30,817</b>	<b>32,225</b>
Kapitali neto i ekonomive familjare në rezervat e sigurimit të jetës	—	—	—	—	—	—	—	—
Kapitali neto i ekonomive familjare në fondet pensionale	4,274	5,005	5,755	6,832	7,583	8,469	8,725	9,200
Para-pagimi i premiumeve dhe rezervat kundrejt kërkesave kumulative	17,213	20,414	17,850	21,757	22,722	22,726	22,092	23,025
<b>Kapitali aksioner dhe të tjera</b>	<b>19,930</b>	<b>22,043</b>	<b>23,039</b>	<b>21,425</b>	<b>21,303</b>	<b>25,564</b>	<b>27,100</b>	<b>27,312</b>
Fondet kontribuar nga zotëruesit	12,423	12,485	20,612	17,985	14,985	17,485	20,133	19,938
Fitimet e mbajtura	1,367	3,628	715	1,470	5,582	4,566	2,678	5,530
Rezervat e përgjithshme dhe të veçanta	4,457	4,379	...	975	358	358	246	246
Fitimi/humbja e vitit	1,683	1,551	1,712	995	378	3,155	4,043	1,598
<b>Zëra të tjerë (neto)</b>	<b>1,518</b>	<b>1,604</b>	<b>2,970</b>	<b>4,302</b>	<b>7,549</b>	<b>-2,436</b>	<b>-3,176</b>	<b>1,218</b>
Detyrime të tjera	6,789	9,475	9,652	9,301	12,603	1,863	2,079	5,188
<b>minus: Mjete të tjera</b>	<b>5,271</b>	<b>7,871</b>	<b>6,683</b>	<b>4,999</b>	<b>5,053</b>	<b>4,300</b>	<b>5,255</b>	<b>3,970</b>
plus: Përshatja e konsolidimit	...	...	...	...	...	...	...	...

Tabela 10.

**Pasqyrë e kompanive të sigurimeve**

(Të dhëna kumulative, fundi i periudhës, në mijëra EUR)

Përshkrimi	2004			2005			2006	
	Qer	Shta	Dhje	Mar	Qer	Shta	Dhje	Mar (p)
<b>Mjetet e huaja neto</b>	<b>3,332</b>	<b>3,598</b>	<b>3,555</b>	<b>3,682</b>	<b>3,989</b>	<b>3,531</b>	<b>3,533</b>	<b>1,471</b>
<b>Kërkesat ndaj jo-rezidentëve</b>	<b>3,332</b>	<b>3,598</b>	<b>3,555</b>	<b>3,682</b>	<b>3,989</b>	<b>3,531</b>	<b>3,533</b>	<b>1,471</b>
Valuta	482	285	239	369	676	218	200	546
Letrat me vlerë krahas aksioneve	—	—	—	—	—	—	—	—
Kapitali aksioner dhe të tjera	2,850	3,313	3,313	3,313	3,313	3,313	3,333	925
<b>Kërkesat ndaj korporatave depozituese</b>	<b>27,912</b>	<b>33,017</b>	<b>35,827</b>	<b>36,121</b>	<b>39,398</b>	<b>33,438</b>	<b>35,810</b>	<b>41,195</b>
BPK	18,720	18,144	19,625	19,997	18,355	16,408	17,422	18,416
Depozita të transferueshme	17,720	14,608	14,525	19,997	15,854	14,908	17,422	18,416
Depozita të tjera	1,000	3,536	5,100	...	2,501	1,500	...	...
Korporata të tjera depozituese	9,192	14,872	16,202	16,124	21,043	17,030	18,388	22,778
Depozita të transferueshme	1,193	4,556	5,946	5,368	9,352	3,209	3,479	4,913
Depozita të tjera	7,999	10,317	10,256	10,756	11,691	13,821	14,908	17,865
<b>Kërkesat ndaj sektorëve të tjerë</b>	<b>7,417</b>	<b>7,447</b>	<b>4,476</b>	<b>7,681</b>	<b>8,187</b>	<b>8,885</b>	<b>6,674</b>	<b>8,889</b>
Kërkesa të tjera	7,417	7,447	4,476	7,681	8,187	8,885	6,674	8,889
<b>Rezervat teknike të sigurimit</b>	<b>17,213</b>	<b>20,414</b>	<b>17,850</b>	<b>21,757</b>	<b>22,722</b>	<b>22,726</b>	<b>22,092</b>	<b>23,025</b>
Kapitali neto i ekonomive familjare në rezervat e sigurimit të jetës	—	—	—	—	—	—	—	—
Para-pagimi i premiumeve dhe rezervat kundrejt kërkesave kumulative	17,213	20,414	17,850	21,757	22,722	22,726	22,092	23,025
<b>Kapitali aksioner dhe të tjera</b>	<b>19,930</b>	<b>22,043</b>	<b>23,039</b>	<b>21,425</b>	<b>21,303</b>	<b>25,564</b>	<b>27,100</b>	<b>27,312</b>
Fondet kontribuar nga zotëruesit	12,423	12,485	20,612	17,985	14,985	17,485	20,133	19,938
Fitimet e mbajtura	1,367	3,628	715	1,470	5,582	4,566	2,678	5,530
Rezervat e përgjithshme dhe të veçanta	4,457	4,379	...	975	358	358	246	246
Fitimi/humbja neto e vitit	1,683	1,551	1,712	995	378	3,155	4,043	1,598
<b>Zëra të tjerë (neto)</b>	<b>1,518</b>	<b>1,604</b>	<b>2,970</b>	<b>4,302</b>	<b>7,549</b>	<b>-2,436</b>	<b>-3,176</b>	<b>1,219</b>
Detyrime të tjera	6,789	9,475	9,652	9,301	12,603	1,863	2,079	5,188
minus: Mjete të tjera	5,271	7,871	6,683	4,999	5,053	4,300	5,255	3,970
plus: Përshatja e konsolidimit	...	...	...	...	...	...	...	...

Tabela 11.

**Pasqyrë e fondeve pensionale**

(Të dhëna kumulative, fundi i periudhës, në mijëra EUR)

Përshkrimi	2004			2005			2006	
	Qer	Shta	Dhje	Mar	Qer	Shta	Dhje	Mar
<b>Mjetet e huaja neto</b>	<b>—</b>	<b>—</b>	<b>—</b>	<b>—</b>	<b>—</b>	<b>—</b>	<b>—</b>	<b>—</b>
<b>Kërkesat ndaj korporatave depozituese</b>	<b>4,274</b>	<b>5,005</b>	<b>5,755</b>	<b>6,832</b>	<b>7,583</b>	<b>8,469</b>	<b>8,725</b>	<b>9,200</b>
BPK	3,734	4,570	5,332	6,406	7,155	8,037	8,289	8,762
Depozita të transferueshme	3,734	2,470	3,232	3,456	4,205	3,937	4,189	4,212
Depozita të tjera	...	2,100	2,100	2,950	2,950	4,100	4,100	4,550
Korporata të tjera depozituese	540	435	423	426	429	432	436	438
Depozita të transferueshme	540	435	...	...	...	...	...	438
Depozita të tjera	...	...	423	426	429	432	436	...
<b>Rezervat teknike të sigurimit</b>	<b>4,274</b>	<b>5,005</b>	<b>5,755</b>	<b>6,832</b>	<b>7,583</b>	<b>8,469</b>	<b>8,725</b>	<b>9,200</b>
Kapitali neto i ekonomive familjare në rezervat e sigurimit të jetës	—	—	—	—	—	—	—	—
Kapitali neto i ekonomive familjare në fondet pensionale	4,274	5,005	5,755	6,832	7,583	8,469	8,725	9,200

Tabela 12.

**Bilanci i gjendjes së BPK-s**

(Të dhëna kumulative, fundi i periudhës, në mijëra EUR)

Përshkrimi	2004		2005							2006				
	Dhje	Maj	Qer	Korr	Gush	Shta	Tet	Nën	Dhje	Jan	Shku	Mar	Pri	Maj
<b>MJETET</b>														
Valuta dhe depozitat	225,266	229,416	242,598	235,963	245,197	235,886	277,723	277,795	237,912	284,247	281,969	307,138	367,269	369,501
Valuta (Para të gatshme)	12,064	39,815	38,268	33,371	30,120	45,206	32,157	47,314	24,464	66,478	36,721	39,843	43,391	55,812
Në valutën Euro	12,064	39,815	38,268	33,371	30,120	45,206	32,157	47,314	24,464	66,478	36,721	39,814	43,362	55,784
Depozita në Euro (jashtë)	213,202	189,601	204,330	202,592	215,077	190,679	245,566	230,481	213,448	217,769	245,248	267,295	323,878	313,688
Depozita të transferueshme	8,929	463	10,651	12,812	20,225	22,714	23,428	22,291	22,965	9,178	12,992	18,172	19,049	6,396
Depozita të tjera	204,273	189,138	193,679	189,780	194,851	167,965	222,137	208,190	190,483	208,591	232,256	249,123	304,829	307,293
Letrat me vlerë krahas aksioneve	124,418	149,254	149,325	159,384	169,383	159,444	159,429	159,481	159,488	159,372	159,358	154,353	169,140	182,029
Jo-rezidentët	124,418	149,254	149,325	159,384	169,383	159,444	159,429	159,481	159,488	159,372	159,358	154,353	169,140	182,029
Llogari të tjera të arkëtueshme	318	179	684	656	668	636	630	634	940	624	656	951	937	1,119
Mjete jo-financiare	665	684	665	649	488	479	500	468	494	464	436	426	399	389
<b>MJETE GJITHSEJ</b>	<b>350,668</b>	<b>379,533</b>	<b>393,273</b>	<b>396,653</b>	<b>415,736</b>	<b>396,446</b>	<b>438,282</b>	<b>438,379</b>	<b>398,833</b>	<b>444,707</b>	<b>442,419</b>	<b>462,869</b>	<b>537,744</b>	<b>553,038</b>
<b>DETYRIMET</b>														
Depozita të transferueshme	327,488	357,842	368,450	370,552	389,570	371,003	414,133	414,014	373,802	423,757	416,650	436,869	511,343	526,202
Në valutën Euro	327,488	357,842	368,450	370,552	389,570	371,003	414,133	414,014	373,802	423,757	416,650	436,841	511,315	526,174
Korporata të tjera depozituese	72,899	67,993	75,768	72,065	67,275	65,933	68,846	70,389	82,518	79,888	78,653	85,778	87,702	77,934
Korporata të tjera financiare	20,527	25,639	22,842	22,083	21,566	21,635	23,150	23,094	24,409	30,461	24,471	25,435	26,566	26,694
Kompanitë e sigurimeve	14,525	18,983	15,854	15,775	14,980	14,908	16,277	16,234	17,422	19,194	17,599	18,416	18,010	18,035
Fondet pensionale	3,232	3,874	4,204	3,523	3,798	3,937	4,080	4,064	4,189	8,466	4,069	4,212	5,746	5,846
Ndërmjetësues të tjerë fin.	2,769	2,781	2,783	2,786	2,788	2,790	2,793	2,795	2,798	2,801	2,803	2,806	2,810	2,814
Qeveria qëndrore	212,398	242,386	246,136	257,802	264,073	256,003	297,295	302,004	220,678	267,457	276,388	293,660	367,177	393,330
prej të cilave: AKM	32,750	45,848	51,048	53,484	65,778	77,574	99,471	107,598	113,132	121,782	135,681	164,810	234,901	244,815
Fondi i sigurimit shoqëror	2,968	1,580	5,535	3,724	4,313	658	5,512	452	1,708	5,094	2,530	2,864	4,538	8,889
Qeveria lokale	1,891	1,898	1,900	1,901	1,903	1,602	1,600	1,601	1,602	1,604	1,606	1,607	375	375
UNMIK-u	5,179	2,663	1,839	1,000	6,595	6,260	5,248	4,223	3,106	2,906	2,442	1,824	1,171	467
Korporata publike jo-financiare	9,942	13,743	12,436	9,981	21,789	16,833	10,348	10,080	37,587	34,134	28,263	23,344	21,455	16,106
Korporata të tjera jo-financiare	10	8	8	5	4	4	3	3	5	10	10	10	10	10
Sektorë të tjerë rezidentë	1,675	1,931	1,986	1,992	2,054	2,074	2,131	2,168	2,188	2,203	2,287	2,319	2,322	2,368
Në valuta jo-Euro	...	...	...	...	...	...	...	...	...	...	...	28	28	28
Qeveria qëndrore	...	...	...	...	...	...	...	...	...	...	...	28	28	28
Depozita të tjera	5,100	2,950	5,451	6,605	6,609	5,600	4,100	4,100	4,100	...	4,550	4,550	4,550	4,550
Në valutën Euro	5,100	2,950	5,451	6,605	6,609	5,600	4,100	4,100	4,100	...	4,550	4,550	4,550	4,550
Korporata të tjera financiare	5,100	2,950	5,451	6,605	6,609	5,600	4,100	4,100	4,100	...	4,550	4,550	4,550	4,550
Llogari të tjera të pagueshme	98	536	536	516	381	391	387	393	530	368	37	27	34	46
Kapitali aksioner dhe të tjera	17,982	18,206	18,836	18,980	19,176	19,451	19,662	19,871	20,401	20,582	21,181	21,422	21,817	22,239
Fondet kontribuar nga zotëruesit	10,000	10,000	10,000	10,000	10,000	10,000	10,000	10,000	10,000	10,000	10,000	10,000	10,000	10,000
Fitimet e mbajtura	3,045	1,192	1,308	1,468	1,679	1,971	2,197	2,423	2,970	638	751	1,005	1,414	1,852
Rez. e përgjithshme dhe të veçanta	4,468	6,630	6,630	6,630	6,630	6,630	6,630	6,630	6,630	9,158	9,658	9,658	9,658	9,658
Grantet nga donatorët	469	383	897	882	866	850	834	817	801	786	773	760	745	730
<b>DETYRIME GJITHSEJ</b>	<b>350,668</b>	<b>379,533</b>	<b>393,273</b>	<b>396,653</b>	<b>415,736</b>	<b>396,446</b>	<b>438,282</b>	<b>438,379</b>	<b>398,833</b>	<b>444,707</b>	<b>442,419</b>	<b>462,869</b>	<b>537,744</b>	<b>553,038</b>

Tabela 13.

**Bilanci i gjendjes së korporatave të tjera deponituese - Mjetet**

(Të dhëna kumulative, fundi i periudhës, në mijëra EUR)

Përshkrimi	2004	2005								2006				
	Dhje	Maj	Qer	Korr	Gush	Shta	Tet	Nën	Dhje	Jan	Shku	Mar	Pri	Maj
Paratë e gatshme dhe bilancet e BPK-s	116,293	118,103	126,282	126,851	130,682	120,153	119,667	119,933	131,738	133,988	127,455	130,821	132,446	128,859
Paratë e gatshme	43,293	52,094	50,545	56,327	64,903	53,424	51,223	50,565	50,101	54,591	48,851	49,890	50,670	50,765
Në valutën Euro	36,980	45,058	44,346	48,688	57,569	47,188	44,375	44,580	43,312	49,749	42,622	42,984	44,336	44,173
Në valutat jo-Euro	6,313	7,036	6,199	7,639	7,335	6,236	6,848	5,985	6,790	4,842	6,229	6,906	6,334	6,592
Bilanci me BPK-n	73,000	66,010	75,736	70,524	65,779	66,729	68,443	69,368	81,637	79,397	78,604	80,930	81,776	78,094
Rezervat dhe llogaritë rrjedhëse	73,000	66,010	75,736	70,524	65,779	66,729	68,443	69,368	81,637	79,397	78,604	80,930	81,776	78,094
Bilanci me bankat komerciale	185,849	146,436	144,958	142,603	165,452	191,785	175,368	186,171	221,936	222,692	240,932	223,300	200,501	188,858
Në valutën Euro	169,064	126,881	123,290	121,977	143,036	169,558	155,451	162,032	200,971	199,913	214,766	192,571	170,078	160,189
Llogaritë rrjedhëse	2,079	16	32	34	28	140	27	67	2,539	2,031	2,027	1,553	1,606	3,016
Depozitat a afatizuar	1,500	3,630	2,874	2,477	4,500	4,500	5,000	5,000	5,508	5,508	6,510	6,510	4,510	2,500
Jo-rezidentët	165,485	123,234	120,384	119,466	138,507	164,917	150,424	156,965	192,924	192,374	206,229	184,508	163,963	154,673
Në valutat jo-Euro	16,785	19,555	21,668	20,626	22,416	22,227	19,918	24,139	20,965	22,779	26,166	30,729	30,423	28,669
Jo-rezidentët	16,785	19,555	21,668	20,626	22,416	22,227	19,918	24,139	20,965	22,779	26,166	30,729	30,423	28,669
Letrat me vlerë	111,778	111,675	111,721	111,068	108,161	109,419	108,534	106,002	82,946	84,693	87,763	87,812	75,986	78,216
Në valutën Euro	111,778	111,675	111,721	111,068	108,161	109,419	108,534	106,002	82,946	84,693	87,763	87,812	75,986	78,216
Portofoli i investimeve	31,173	...	...	...	...	...	...	...	...	...	...	...	...	...
Jo-rezidentët	31,173	...	...	...	...	...	...	...	...	...	...	...	...	...
Portofoli tregtar	80,605	111,675	111,721	111,068	108,161	109,419	108,534	106,002	82,946	84,693	87,763	87,812	75,986	78,216
Jo-rezidentët	80,605	111,675	111,721	111,068	108,161	109,419	108,534	106,002	82,946	84,693	87,763	87,812	75,986	78,216
Kreditë bruto dhe të ngjashme	373,668	457,600	466,249	470,977	468,772	476,909	489,242	508,487	513,856	520,149	533,028	555,649	589,049	604,746
Në valutën Euro	373,668	457,600	466,249	470,977	468,772	476,909	489,242	508,487	513,856	520,149	533,028	555,649	589,049	604,746
Korporata të tjera jo-financiare	289,955	352,789	354,525	352,437	350,966	354,029	364,230	382,747	387,870	394,477	406,547	428,010	459,960	472,010
Ekonomi familjare	83,714	104,811	111,725	118,541	117,806	122,880	125,011	125,740	125,986	125,672	126,481	127,639	129,089	132,736
Mjete fikse	15,056	16,740	16,753	17,000	16,837	17,436	17,024	17,121	16,933	16,711	17,091	17,260	17,322	17,860
Mjete të tjera	10,255	16,535	13,533	15,423	13,798	14,052	15,804	16,525	17,003	13,363	12,788	13,744	16,252	16,481
<b>MJETE GJITHSEJ</b>	<b>812,899</b>	<b>867,089</b>	<b>879,497</b>	<b>883,922</b>	<b>903,702</b>	<b>929,754</b>	<b>925,639</b>	<b>954,238</b>	<b>984,412</b>	<b>991,596</b>	<b>1,019,057</b>	<b>1,028,585</b>	<b>1,031,556</b>	<b>1,035,021</b>

Shënim: 1. Të dhënat për muajin Mars dhe Maj 2006 për Bankën Kreditore të Prishtinës janë sipas bilancit të datës 13 Mars dhe 22 Maj 2006 respektivisht.



Tabela 14.

**Bilanci i gjendjes së korporatave të tjera deponituese - Detyrimet**

(Të dhëna kumulative, fundi i periudhës, në mijëra EUR)

Përshkrimi	2004	2005								2006				
	Dhje	Maj	Qer	Korr	Gush	Shta	Tet	Nën	Dhje	Jan	Shku	Mar	Pri	Maj
Bilanci me bankat komerciale	14,275	19,550	18,684	16,539	18,376	19,036	18,625	21,079	23,034	27,061	31,636	35,421	37,768	36,827
prej të cilave: Në valutën Euro	14,274	19,550	18,684	16,539	18,010	19,028	18,617	21,076	23,031	27,058	31,634	31,266	33,616	32,674
Llogaritë rrjedhëse	2,175	517	383	535	1,034	1,539	527	532	1,054	1,046	3,066	1,114	1,184	2,140
Depozitat e afatizuara	1,500	3,630	2,873	2,477	4,500	4,500	7,500	7,000	7,000	7,000	6,000	7,500	5,687	3,687
Jo-rezidentët	10,599	15,403	15,427	13,527	12,475	12,989	10,590	13,544	14,977	19,012	22,568	22,653	26,745	26,847
Detyrimet ndaj klientëve	696,138	737,988	749,770	753,472	773,422	797,698	791,293	815,569	843,048	845,129	861,712	861,908	860,098	859,830
Depozitat	694,739	731,159	742,212	746,339	765,787	790,298	784,309	808,551	836,657	839,282	856,103	856,360	854,937	854,667
Depozita të transferueshme	278,697	286,514	306,387	270,883	292,345	300,976	285,347	291,057	296,607	307,358	309,823	320,171	315,028	310,828
Në valutën Euro	264,895	272,648	291,408	255,617	278,222	285,688	273,530	276,722	282,510	293,318	295,910	304,559	299,770	294,560
Qeveria qendrore	0	2	2	2	1	5	4	4	28	...	...	336	274	362
Qeveria lokale	1,321	2,827	2,451	1,861	2,502	3,281	3,140	2,451	2,861	2,756	2,297	3,553	4,205	2,799
Korp. të tjera financiare	7,937	13,771	10,730	9,756	8,522	6,077	7,690	7,440	7,201	8,238	5,892	6,669	3,912	5,317
Korp. publike jo-financiare	24,202	34,925	46,752	20,045	44,785	48,261	44,855	44,387	29,930	42,210	44,881	49,586	50,308	52,462
Korp. të tjera jo-financiare	77,246	58,740	62,993	63,525	64,122	63,646	61,327	62,603	74,369	78,273	74,008	78,203	69,241	67,580
Ekonomi familjare	135,511	144,364	149,049	138,857	140,094	145,538	137,396	134,863	144,734	139,087	148,350	144,259	152,632	145,095
OJSHEF	8,922	7,778	9,037	9,374	8,857	9,587	9,429	14,089	10,371	8,645	9,770	10,417	6,041	6,457
Jo-rezidentët	9,757	10,240	10,394	12,196	9,338	9,293	9,689	10,885	13,016	14,108	10,712	11,535	13,157	14,489
Në valutat jo-Euro	13,802	13,866	14,979	15,266	14,123	15,288	11,817	14,335	14,096	14,040	13,913	15,611	15,258	16,268
Korp. të tjera financiare	1,101	1,117	1,254	1,115	865	1	1	1	1	1	1	1	1	1
Korp. publike jo-financiare	461	0	0	387	250	78	24	229	48	208	39	55	43	40
Korp. të tjera jo-financiare	3,124	3,826	3,400	3,506	3,090	4,260	2,252	2,275	2,426	3,421	2,802	3,754	3,375	4,141
Ekonomi familjare	8,638	8,486	9,871	9,748	9,070	9,957	8,824	11,055	10,791	9,538	10,303	11,180	11,161	11,426
OJSHEF	146	284	304	260	309	368	227	341	315	323	379	319	311	302
Jo-rezidentët	332	153	150	250	538	625	490	434	514	548	390	304	366	358
Depozita të tjera	416,041	444,645	435,826	475,456	473,442	489,322	498,962	517,494	540,050	531,923	546,280	536,190	539,909	543,839
Në valutën Euro	406,449	432,074	424,122	463,917	459,033	477,291	484,278	501,794	524,767	515,518	529,535	519,460	523,829	528,240
Qeveria qendrore	—	—	—	—	—	—	—	—	—	—	—	1,300	1,300	1,300
Korp. të tjera financiare	14,009	13,573	16,128	16,288	17,136	18,311	18,442	17,891	20,152	18,115	18,652	17,192	18,808	16,541
Korp. publike jo-financiare	149,297	148,046	140,766	172,440	157,051	164,326	168,245	178,285	181,326	161,331	164,761	163,490	167,589	167,496
Korp. të tjera jo-financiare	24,553	24,662	23,239	26,949	25,508	31,065	31,135	30,706	33,369	46,629	32,263	34,282	27,327	31,026
Ekonomi familjare	215,332	238,405	238,663	242,641	253,606	257,454	260,747	269,127	283,993	283,302	307,475	297,012	302,600	306,167
OJSHEF	709	1,556	1,552	1,551	1,554	1,601	1,603	1,600	1,616	1,535	1,535	1,635	1,637	1,137
Jo-rezidentët	2,549	5,832	3,774	4,048	4,178	4,534	4,106	4,185	4,310	4,606	4,849	4,550	4,567	4,574
Në valutat jo-Euro	9,592	12,571	11,704	11,539	14,409	12,031	14,684	15,700	15,284	16,405	16,745	16,730	16,080	15,599
Korp. të tjera jo-financiare	840	878	1,292	670	1,245	645	602	605	365	395	390	383	397	302
Ekonomi familjare	8,724	11,662	10,380	10,837	13,133	11,358	14,054	15,067	14,891	15,914	16,289	16,297	15,651	15,257
Jo-rezidentët	28	31	32	32	31	28	28	28	28	28	28	27	32	40
Huamarrje të tjera	1,399	6,829	7,558	7,133	7,635	7,400	6,984	7,018	6,391	5,847	5,609	5,548	5,161	5,163
Në valutën Euro	1,399	6,829	7,558	7,133	7,635	7,400	6,984	7,018	6,391	5,847	5,609	5,548	5,161	5,163
Jo-rezidentët	1,399	6,829	7,558	7,133	7,635	7,400	6,984	7,018	6,391	5,847	5,609	5,548	5,161	5,163
Detyrime të tjera	25,021	39,451	36,804	42,195	39,676	38,259	40,327	40,681	37,344	37,103	39,095	55,706	45,478	57,292
prej të cilave: Provigionet në kredi	15,757	25,373	24,378	24,735	22,550	23,109	23,183	23,872	21,119	21,739	23,131	36,052	25,305	38,068
Borxhi i ndërvarur	9,318	7,045	7,045	7,045	7,045	7,045	7,045	6,998	6,999	6,999	6,999	7,000	7,000	7,000
Në valutën Euro	9,318	7,045	7,045	7,045	7,045	7,045	7,045	6,998	6,999	6,999	6,999	7,000	7,000	7,000
Jo-rezidentët	9,318	7,045	7,045	7,045	7,045	7,045	7,045	6,998	6,999	6,999	6,999	7,000	7,000	7,000
Burimet vetjake	68,148	63,055	67,193	64,670	65,182	67,715	68,348	69,910	73,988	75,304	79,614	68,550	81,212	74,070
Në valutën Euro	68,148	63,055	67,193	64,670	65,182	67,715	68,348	69,910	73,988	75,304	79,614	68,550	81,212	74,070
Kapitali aksioner	57,678	54,723	55,845	56,042	56,042	58,225	58,225	58,225	62,406	62,406	65,906	67,506	67,506	70,728
Rezervat e pasigurisë	613	613	613	613	613	613	613	613	613	-2,342	-2,342	-726	-727	-727
Rez. e përgjithshme dhe të tjera	192	192	192	192	191	...	...	...	...	...	...	...	...	...
Fitimi/humbja e vitit	9,998	679	3,511	4,642	4,845	7,184	7,864	9,554	13,528	1,387	2,291	-9,910	3,431	-6,721
Fitimi/humbja e mbajtur	-333	6,848	7,032	3,181	3,491	1,693	1,646	1,518	-2,558	13,852	13,759	11,679	11,001	10,789
DETYRIME GJITHSEJ	812,900	867,089	879,497	883,922	903,701	929,753	925,638	954,238	984,413	991,595	1,019,058	1,028,584	1,031,555	1,035,019

Tabela 15.

**Euro depozitat në KTD-të, sipas maturitetit fillestar**

(Të dhëna kumulative, fundi i periudhës, në mijëra EUR)

Përshkrimi	2004	2005								2006				
	Dhje	Maj	Qer	Korr	Gush	Shta	Tet	Nën	Dhje	Jan	Shku	Mar	Pri	Maj
<b>Qeveria</b>	<b>1,321</b>	<b>2,829</b>	<b>2,453</b>	<b>1,864</b>	<b>2,503</b>	<b>3,286</b>	<b>3,144</b>	<b>2,455</b>	<b>2,889</b>	<b>2,756</b>	<b>2,297</b>	<b>5,189</b>	<b>5,779</b>	<b>4,461</b>
Depozita të transferueshme	1,321	2,829	2,453	1,864	2,503	3,286	3,144	2,455	2,889	2,756	2,297	3,889	4,479	3,161
Depozita të tjera	...	...	...	...	...	...	...	...	...	...	...	1,300	1,300	1,300
mbi 3 muaj dhe deri në 1 vit	...	...	...	...	...	...	...	...	...	...	...	1,300	1,300	1,300
<b>Korporatat financiare</b>	<b>25,621</b>	<b>31,490</b>	<b>30,114</b>	<b>29,057</b>	<b>31,193</b>	<b>30,428</b>	<b>34,159</b>	<b>32,863</b>	<b>35,408</b>	<b>34,399</b>	<b>33,610</b>	<b>32,475</b>	<b>29,591</b>	<b>27,684</b>
Korporata të tjera depozituese	3,675	4,146	3,256	3,012	5,534	6,039	8,027	7,532	8,054	8,046	9,066	8,614	6,871	5,827
Depozita të transferueshme	2,175	516	383	535	1,034	539	527	532	1,054	1,046	3,066	1,114	1,184	2,140
Depozita të tjera	1,500	3,630	2,873	2,477	4,500	5,500	7,500	7,000	7,000	7,000	6,000	7,500	5,687	3,687
mbi 1 muaj dhe deri në 3 muaj	—	1,500	1,500	1,500	4,500	4,500	5,000	5,000	5,000	5,000	4,000	6,000	4,000	2,500
mbi 3 muaj dhe deri në 1 vit	1,500	2,130	1,373	977	...	1,000	1,500	1,500	1,500	1,500	1,000	1,187	1,187	...
Ndërmjetësues të tjerë financiarë	3,510	4,008	3,823	3,472	3,593	4,102	3,710	3,554	5,751	6,503	5,263	2,791	2,378	2,085
Depozita të transferueshme	2,507	2,758	2,565	2,214	2,534	2,794	2,402	2,546	3,693	4,445	3,213	2,791	1,378	1,755
Depozita të tjera	1,003	1,250	1,258	1,258	1,058	1,308	1,308	1,008	2,058	2,058	2,050	...	1,000	330
deri në 1 muaj	...	...	8	8	8	8	8	8	8	8	...	...	...	330
mbi 1 muaj dhe deri në 3 muaj	300	200	200	200	...	250	250	250	750	750	750	...	1,000	...
mbi 3 muaj dhe deri në 1 vit	703	1,050	1,050	1,050	1,050	1,050	1,050	750	1,300	1,300	1,300	...	...	...
Kompanitë e sigurimeve	15,524	20,532	20,218	19,776	19,239	17,462	19,570	18,970	18,823	19,082	18,543	20,286	19,565	19,077
Depozita të transferueshme	5,268	10,959	8,098	7,496	5,911	3,209	5,186	4,837	3,479	3,710	2,627	3,343	2,445	3,554
Depozita të tjera	10,255	9,573	12,120	12,280	13,328	14,253	14,384	14,133	15,344	15,372	15,916	16,942	17,120	15,523
deri në 1 muaj	2,142	2,130	5,377	5,078	5,682	5,387	5,424	5,262	5,273	4,936	4,982	1,739	1,039	39
mbi 1 muaj dhe deri në 3 muaj	1,035	10	40	50	...	...	1,854	1,854	1,854	...	500	...	...	...
mbi 3 muaj dhe deri në 1 vit	7,078	7,433	6,703	7,152	7,646	8,866	7,106	7,017	8,217	10,436	10,434	15,003	15,881	15,283
mbi 1 vit dhe deri në 2 vite	...	...	...	...	...	...	...	...	...	...	...	200	200	...
Fondet pensionale	—	—	—	—	—	—	—	—	—	436	436	438	438	438
Depozita të tjera	—	—	—	—	—	—	—	—	—	436	436	...	438	438
mbi 1 muaj dhe deri në 3 muaj	—	—	—	—	—	—	—	—	—	436	436	...	438	438
Ndhimësit financiarë	2,912	2,805	2,817	2,796	2,826	2,824	2,852	2,807	2,780	333	302	346	339	258
Depozita të transferueshme	162	55	67	46	76	74	102	57	30	83	52	96	89	8
Depozita të tjera	2,750	2,750	2,750	2,750	2,750	2,750	2,750	2,750	2,750	250	250	250	250	250
mbi 1 muaj dhe deri në 3 muaj	...	...	...	...	...	2,750	2,750	2,500	...	...	...	...	...	...
mbi 3 muaj dhe deri në 1 vit	2,750	2,750	2,750	2,750	2,750	...	...	250	2,750	250	250	250	250	250
<b>Korporatat jo-financiare</b>	<b>275,298</b>	<b>266,373</b>	<b>273,750</b>	<b>282,959</b>	<b>291,466</b>	<b>307,297</b>	<b>305,563</b>	<b>315,981</b>	<b>318,994</b>	<b>328,443</b>	<b>315,913</b>	<b>325,562</b>	<b>314,464</b>	<b>318,564</b>
Korporatat publike jo-financiare	173,499	182,971	187,518	192,485	201,836	212,587	213,100	222,672	211,256	203,541	209,642	213,076	217,897	219,958
Depozita të transferueshme	24,202	34,925	46,752	20,045	44,785	48,261	44,855	44,387	29,930	42,210	44,881	49,586	50,308	52,462
Depozita të tjera	149,297	148,046	140,766	172,440	157,051	164,326	168,245	178,285	181,326	161,331	164,761	163,490	167,589	167,496
deri në 1 muaj	34,000	80	80	22,580	80	42,024	48,113	26,113	23,851	23,851	26,389	23,064	26,313	14,274
mbi 1 muaj dhe deri në 3 muaj	4	15,000	15,950	950	1,650	4,519	10,113	24,193	12,763	15,670	10,581	9,248	4,611	1,361
mbi 3 muaj dhe deri në 1 vit	115,293	132,966	124,736	148,910	150,321	112,783	105,019	107,979	119,461	96,559	99,540	102,926	108,415	117,609
mbi 1 vit dhe deri në 2 vite	...	...	...	...	5,000	5,000	5,000	20,000	25,251	25,251	28,251	28,251	28,251	34,251
Korporatat e tjera jo-financiare	101,799	83,402	86,232	90,474	89,630	94,711	92,462	93,309	107,739	124,902	106,271	112,486	96,567	98,606
Depozita të transferueshme	77,246	58,740	62,993	63,525	64,122	63,646	61,327	62,603	74,369	78,273	74,008	78,203	69,241	67,580
Depozita të tjera	24,553	24,662	23,239	26,949	25,508	31,065	31,135	30,706	33,369	46,629	32,263	34,282	27,327	31,026
deri në 1 muaj	10,001	4,122	4,453	5,512	4,095	4,890	5,920	5,680	6,292	8,528	7,452	8,714	6,677	7,769
mbi 1 muaj dhe deri në 3 muaj	6,028	4,493	5,922	5,476	5,290	6,338	6,556	5,707	8,294	8,670	5,145	6,412	5,573	6,502
mbi 3 muaj dhe deri në 1 vit	6,254	12,717	9,991	11,977	12,188	14,079	12,893	14,524	13,027	22,555	15,355	14,046	10,197	10,898
mbi 1 vit dhe deri në 2 vite	169	1,615	1,744	3,127	3,148	4,971	5,025	4,035	5,090	6,259	3,729	4,530	4,079	5,099
mbi 2 vite	2,101	1,715	1,129	857	787	787	742	761	667	618	583	580	801	758
<b>Sektorë të tjerë të brendshëm</b>	<b>360,474</b>	<b>392,103</b>	<b>398,300</b>	<b>392,423</b>	<b>404,111</b>	<b>414,180</b>	<b>409,174</b>	<b>419,678</b>	<b>440,714</b>	<b>432,570</b>	<b>467,130</b>	<b>453,323</b>	<b>462,910</b>	<b>458,856</b>
Ekonomitë familjare	350,843	382,769	387,712	381,498	393,700	402,992	398,142	403,989	428,727	422,390	455,825	441,270	455,232	451,262
Depozita të transferueshme	135,511	144,364	149,049	138,857	140,094	145,538	137,396	134,863	144,734	139,087	148,350	144,259	152,632	145,095
Depozita të tjera	215,332	238,405	238,663	242,641	253,606	257,454	260,747	269,127	283,993	283,302	307,475	297,012	302,600	306,167
deri në 1 muaj	65,317	73,249	75,471	75,342	78,447	78,306	79,047	84,470	87,179	90,174	96,341	94,084	97,972	98,437
mbi 1 muaj dhe deri në 3 muaj	42,152	45,616	40,577	40,463	40,501	40,026	40,637	50,399	41,726	38,379	42,953	40,695	41,509	42,150
mbi 3 muaj dhe deri në 1 vit	91,778	97,717	99,639	101,424	102,878	102,784	102,303	92,306	109,269	110,314	114,208	109,638	109,107	110,011
mbi 1 vit dhe deri në 2 vite	14,229	18,558	19,436	19,985	22,041	23,075	23,649	24,422	26,544	22,359	29,232	26,153	26,511	25,133
mbi 2 vite	1,857	3,265	3,540	5,428	9,739	13,262	15,110	17,529	19,275	22,077	24,741	26,441	27,501	30,435
OJSHEF	9,631	9,334	10,588	10,925	10,411	11,188	11,031	15,689	11,987	10,180	11,305	12,052	7,678	7,594
Depozita të transferueshme	8,922	7,778	9,037	9,374	8,857	9,587	9,429	14,089	10,371	8,645	9,770	10,417	6,041	6,457
Depozita të tjera	709	1,556	1,551	1,551	1,554	1,601	1,603	1,600	1,616	1,535	1,535	1,635	1,637	1,137
deri në 1 muaj	9	14	7	7	10	55	74	71	94	3	3	503	5	5
mbi 1 muaj dhe deri në 3 muaj	500	8	10	10	10	7	0	15	1,500	1,500	1,500	1,000	1,500	1,000
mbi 3 muaj dhe deri në 1 vit	200	1,535	1,535	1,535	1,535	1,539	1,529	1,514	22	32	32	132	132	132
<b>Jo-rezidentët</b>	<b>12,306</b>	<b>16,072</b>	<b>14,168</b>	<b>16,244</b>	<b>13,516</b>	<b>13,826</b>	<b>13,795</b>	<b>15,071</b>	<b>17,326</b>	<b>18,714</b>	<b>15,561</b>	<b>16,085</b>	<b>17,724</b>	<b>19,063</b>
GJITHSEJ	675,019	708,868	718,786	722,547	742,789	769,018	765,835	786,048	815,332	816,882	834,512	832,633	830,469	828,627

Tabela 16.

**Jo – Euro depozitat në KTD-të, sipas maturitetit fillestar**

(Të dhëna kumulative, fundi i periudhës, në mijëra EUR)

Përshkrimi	2004	2005								2006				
	Dhje	Maj	Qer	Korr	Gush	Shta	Tet	Nën	Dhje	Jan	Shku	Mar	Pri	Maj
<b>Qeveria</b>	—	—	—	—	—	—	—	—	—	—	—	—	—	—
<b>Korporatat financiare</b>	<b>1,102</b>	<b>1,117</b>	<b>1,254</b>	<b>1,115</b>	<b>1,231</b>	<b>8</b>	<b>9</b>	<b>4</b>	<b>4</b>	<b>4</b>	<b>3</b>	<b>3</b>	<b>1</b>	<b>1</b>
Korporata të tjera depozituese	1	...	...	...	367	8	8	3	3	3	2	2	...	...
Depozita të transferueshme	1	...	...	...	367	8	8	3	3	3	2	2	...	...
Ndërmjetësues të tjerë financiarë	...	1	1	1	1	1	1	1	1	1	1	1	1	1
Depozita të transferueshme	...	1	1	1	1	1	1	1	1	1	1	1	1	1
Kompanitë e sigurimeve	1,101	1,116	1,253	1,114	864	...	...	...	...	...	...	...	...	...
Depozita të transferueshme	1,101	1,116	1,253	1,114	864	...	...	...	...	...	...	...	...	...
<b>Korporatat jo-financiare</b>	<b>4,425</b>	<b>4,704</b>	<b>4,692</b>	<b>4,564</b>	<b>4,586</b>	<b>4,981</b>	<b>2,878</b>	<b>3,110</b>	<b>2,839</b>	<b>4,093</b>	<b>3,269</b>	<b>4,214</b>	<b>3,816</b>	<b>4,483</b>
Korporatat publike jo-financiare	461	...	...	387	250	78	24	229	48	276	77	77	43	40
Depozita të transferueshme	461	...	...	387	250	78	24	229	48	208	39	55	43	40
Korporatat e tjera jo-financiare	3,964	4,704	4,692	4,177	4,335	4,904	2,854	2,881	2,791	3,816	3,192	4,137	3,773	4,443
Depozita të transferueshme	3,124	3,826	3,400	3,506	3,090	4,259	2,252	2,275	2,426	3,421	2,803	3,754	3,375	4,141
Depozita të tjera	840	878	1,292	670	1,245	644	602	605	365	395	390	383	397	302
deri në 1 muaj	340	485	813	226	886	210	176	145	17	30	74	17	14	3
mbi 1 muaj dhe deri në 3 muaj	188	96	133	98	99	71	89	131	131	128	65	10	11	21
mbi 3 muaj dhe deri në 1 vit	302	287	334	334	249	351	326	316	204	226	239	264	281	192
mbi 2 vite	10	11	12	12	12	12	12	13	13	12	12	12	12	11
<b>Sektorë të tjerë të brendshëm</b>	<b>17,509</b>	<b>20,433</b>	<b>20,556</b>	<b>20,845</b>	<b>22,512</b>	<b>21,684</b>	<b>23,105</b>	<b>26,462</b>	<b>25,998</b>	<b>25,776</b>	<b>26,971</b>	<b>27,795</b>	<b>27,123</b>	<b>26,985</b>
Ekonomitë familjare	17,363	20,149	20,251	20,585	22,203	21,316	22,879	26,122	25,683	25,453	26,591	27,477	26,812	26,683
Depozita të transferueshme	8,639	8,486	9,871	9,748	9,070	9,957	8,824	11,055	10,791	9,538	10,303	11,180	11,161	11,426
Depozita të tjera	8,724	11,662	10,380	10,837	13,133	11,358	14,054	15,067	14,891	15,914	16,289	16,297	15,651	15,257
deri në 1 muaj	2,851	4,986	3,422	3,502	5,461	3,600	3,892	3,863	3,925	6,637	4,523	4,956	4,995	4,990
mbi 1 muaj dhe deri në 3 muaj	2,190	1,802	1,948	1,982	1,935	2,000	4,333	2,325	2,466	2,354	2,377	2,213	2,098	2,082
mbi 3 muaj dhe deri në 1 vit	3,001	4,277	4,408	4,786	5,195	5,219	5,290	8,351	7,978	5,606	8,096	7,989	7,793	7,424
mbi 1 vit dhe deri në 2 vite	664	590	597	561	523	521	521	510	503	1,305	1,293	1,140	765	756
mbi 2 vite	19	6	6	6	19	19	19	19	19	13	...	...	...	4
OJSHEF	146	284	304	260	309	368	227	341	315	323	379	319	311	302
Depozita të transferueshme	146	284	304	260	309	368	227	341	315	323	379	319	311	302
<b>Jo-rezidentët</b>	<b>360</b>	<b>184</b>	<b>182</b>	<b>281</b>	<b>570</b>	<b>653</b>	<b>518</b>	<b>462</b>	<b>542</b>	<b>576</b>	<b>418</b>	<b>331</b>	<b>398</b>	<b>398</b>
<b>GJITHSEJ</b>	<b>23,396</b>	<b>26,438</b>	<b>26,683</b>	<b>26,805</b>	<b>28,899</b>	<b>27,326</b>	<b>26,509</b>	<b>30,038</b>	<b>29,383</b>	<b>30,449</b>	<b>30,661</b>	<b>32,343</b>	<b>31,338</b>	<b>31,867</b>

Tabela 17.

**Kreditë e KTD-ve, sipas maturitetit fillestar 1/**

(Të dhëna kumulative, fundi i periudhës, në mijëra EUR)

Përshkrimi	2004		2005							2006				
	Dhje	Maj	Qer	Korr	Gush	Shta	Tet	Nën	Dhje	Jan	Shku	Mar	Pri	Maj
<b>Qeveria</b>	—	—	—	—	—	—	—	—	—	—	—	—	—	—
<b>Korporatat financiare</b>	—	—	—	—	—	—	—	—	—	—	—	—	—	—
<b>Korporatat jo-financiare</b>	289,955	352,789	354,525	352,437	350,966	354,029	364,230	382,747	387,870	394,477	406,547	428,010	459,960	472,010
Korporatat e tjera jo-financiare	289,955	352,789	354,525	352,437	350,966	354,029	364,230	382,747	387,870	394,477	406,547	428,010	459,960	472,010
Deri në 1 vit	111,498	131,638	126,824	124,949	120,994	109,631	119,034	122,367	117,924	119,429	122,280	126,798	137,743	140,035
Mbi 1 vit dhe deri në 2 vite	111,259	135,147	138,387	135,207	135,060	112,022	123,149	125,725	125,220	123,404	126,661	127,948	130,479	129,746
Mbi 2 vite	67,198	86,003	89,314	92,281	94,912	132,376	122,047	134,654	144,727	151,644	157,606	173,264	191,738	202,229
<b>Sektorë të tjerë të brendshëm</b>	83,714	104,811	111,725	118,541	117,806	122,880	125,011	125,740	125,986	125,672	126,481	127,639	129,089	132,736
Ekonomitë familjare	83,714	104,811	111,725	118,541	117,806	122,880	125,011	125,740	125,986	125,672	126,481	127,639	129,089	132,736
Deri në 1 vit	15,906	18,583	19,198	21,221	19,511	20,470	20,519	20,096	19,549	20,127	20,447	20,139	20,115	20,205
Mbi 1 vit dhe deri në 2 vite	15,244	24,066	25,533	26,797	25,953	23,665	21,085	21,070	21,046	20,079	20,672	20,662	20,612	21,058
Mbi 2 vite	52,563	62,162	66,993	70,522	72,342	78,745	83,407	84,574	85,392	85,466	85,363	86,838	88,362	91,473
<b>GJITHSEJ</b>	<b>373,668</b>	<b>457,600</b>	<b>466,249</b>	<b>470,977</b>	<b>468,772</b>	<b>476,909</b>	<b>489,242</b>	<b>508,487</b>	<b>513,856</b>	<b>520,148</b>	<b>533,028</b>	<b>555,649</b>	<b>589,049</b>	<b>604,746</b>

1/ Të gjitha kreditë janë në valutën Euro.

Tabela 18.

**Kreditë e KTD-ve, sipas industrisë 1/**

(Të dhëna kumulative, fundi i periudhës, në mijëra EUR)

Përshkrimi	2004		2005							2006				
	Dhje	Maj	Qer	Korr	Gush	Shta	Tet	Nën	Dhje	Jan	Shku	Mar	Pri	Maj
<b>Bujqësia</b>	<b>7,931</b>	<b>11,619</b>	<b>12,040</b>	<b>12,297</b>	<b>12,306</b>	<b>12,350</b>	<b>12,141</b>	<b>12,295</b>	<b>12,492</b>	<b>12,099</b>	<b>12,924</b>	<b>14,048</b>	<b>14,738</b>	<b>15,612</b>
Deri në 1 vit	3,851	5,811	6,342	6,100	6,480	6,390	6,106	4,169	4,061	3,618	3,701	3,802	3,962	4,161
Mbi 1 vit	4,079	5,808	5,698	6,197	5,826	5,960	6,035	8,125	8,431	8,481	9,223	10,247	10,776	11,451
<b>Industria, energjia dhe ndërtimi</b>	<b>47,773</b>	<b>55,286</b>	<b>57,215</b>	<b>55,549</b>	<b>57,209</b>	<b>57,391</b>	<b>62,833</b>	<b>68,360</b>	<b>74,230</b>	<b>76,167</b>	<b>80,503</b>	<b>86,986</b>	<b>92,992</b>	<b>93,137</b>
Miniera	6	...	...	...	...	...	455	515	512	446	499	332	462	428
Deri në 1 vit	...	...	...	...	...	...	455	515	512	446	499	332	462	428
Mbi 1 vit	6	...	...	...	...	...	...	...	...	...	...	...	...	0
Industria	35,562	33,084	34,608	33,883	34,452	35,880	38,789	43,752	48,142	49,110	52,510	55,684	58,578	58,668
Deri në 1 vit	16,070	11,137	12,390	10,201	12,137	12,873	12,437	10,976	11,565	11,488	11,797	11,849	13,812	13,632
Mbi 1 vit	19,492	21,947	22,218	23,682	22,315	23,006	26,352	32,776	36,578	37,622	40,713	43,835	44,767	45,036
Industria përpunuese (Ushqimi, Teks)	29,769	29,651	30,790	30,111	30,726	32,239	35,185	40,024	44,005	45,164	48,054	50,612	53,374	52,412
Deri në 1 vit	12,623	10,348	11,221	9,209	10,894	11,613	11,229	9,847	10,448	10,470	10,655	10,757	12,492	12,375
Mbi 1 vit	17,146	19,303	19,570	20,901	19,832	20,625	23,956	30,176	33,557	34,693	37,400	39,855	40,882	40,037
Industria përpunuese (Vaji, Kimikatel)	5,724	3,199	3,528	3,470	3,407	3,272	3,244	3,264	3,544	3,379	3,817	4,532	4,628	5,700
Deri në 1 vit	3,441	613	936	742	1,007	991	946	854	925	834	879	882	1,081	1,027
Mbi 1 vit	2,283	2,586	2,593	2,729	2,400	2,281	2,298	2,410	2,619	2,545	2,939	3,650	3,546	4,673
Energjia elektrike, gazi dhe uji	69	234	289	302	319	369	360	464	594	568	638	540	577	556
Deri në 1 vit	5	175	233	250	235	268	262	275	192	184	264	210	239	230
Mbi 1 vit	64	58	55	52	84	100	99	190	403	384	375	330	338	326
Ndërtimi	12,205	22,202	22,607	21,666	22,757	21,511	23,588	24,094	25,575	26,611	27,494	30,970	33,952	34,042
Deri në 1 vit	6,401	12,382	13,557	12,595	13,757	12,697	12,482	12,018	12,459	11,495	12,595	13,831	15,098	14,926
Mbi 1 vit	5,804	9,820	9,051	9,070	9,000	8,814	11,107	12,076	13,116	15,117	14,899	17,139	18,854	19,116
<b>Shërbimet</b>	<b>234,251</b>	<b>285,884</b>	<b>285,270</b>	<b>284,590</b>	<b>281,450</b>	<b>284,288</b>	<b>289,257</b>	<b>302,092</b>	<b>301,147</b>	<b>306,211</b>	<b>313,120</b>	<b>326,976</b>	<b>352,231</b>	<b>363,260</b>
Tregtia	197,242	240,567	238,010	239,072	233,506	234,179	237,605	249,915	249,659	252,082	259,590	273,936	296,353	304,966
Deri në 1 vit	78,537	96,246	98,216	90,272	92,971	89,868	89,053	85,532	81,070	87,935	89,250	91,622	95,644	98,343
Mbi 1 vit	118,705	144,321	139,794	148,799	140,536	144,311	148,551	164,383	168,589	164,147	170,340	182,314	200,709	206,623
Tregtia e shitjes me shumicë dhe me	172,843	199,933	198,684	199,506	193,906	195,386	199,011	209,745	209,575	224,815	219,338	231,155	251,194	258,973
Deri në 1 vit	66,328	73,941	77,309	70,432	72,242	70,969	70,648	67,630	64,038	79,699	71,792	73,710	77,177	80,220
Mbi 1 vit	106,515	125,992	121,375	129,074	121,663	124,417	128,364	142,114	145,537	145,116	147,546	157,445	174,017	178,754
Hotelet dhe restorantet	18,949	30,148	28,492	28,476	28,601	27,224	27,145	28,337	27,978	19,169	27,719	29,632	30,650	31,199
Deri në 1 vit	9,379	16,733	15,421	14,959	15,631	13,586	13,326	12,989	12,198	6,255	12,465	12,668	12,842	12,566
Mbi 1 vit	9,571	13,415	13,071	13,516	12,969	13,637	13,819	15,349	15,780	12,914	15,254	16,964	17,808	18,633
Tregti të tjerë	5,450	10,486	10,834	11,091	11,000	11,569	11,449	11,833	12,107	8,099	12,533	13,150	14,509	14,793
Deri në 1 vit	2,830	5,572	5,485	4,882	5,097	5,312	5,080	4,913	4,834	1,980	4,993	5,245	5,625	5,557
Mbi 1 vit	2,619	4,914	5,349	6,209	5,903	6,257	6,369	6,920	7,272	6,118	7,540	7,905	8,884	9,236
Shërbimet financiare	3,209	2,726	2,348	2,577	2,619	3,129	2,987	2,768	2,742	3,101	3,060	3,162	3,162	2,443
Deri në 1 vit	69	82	113	119	113	110	114	111	117	104	108	62	62	52
Mbi 1 vit	3,141	2,644	2,235	2,458	2,505	3,019	2,872	2,657	2,626	2,997	2,952	3,100	3,100	2,391
Shërbimet e tjera	33,800	42,591	44,912	42,942	45,326	46,980	48,665	49,409	48,745	51,028	50,470	49,877	52,716	55,851
Deri në 1 vit	10,870	12,854	15,949	11,152	15,280	15,262	16,718	14,002	11,207	13,594	12,763	12,164	13,099	14,084
Mbi 1 vit	22,931	29,737	28,963	31,790	30,046	31,719	31,947	35,406	37,538	37,434	37,707	37,713	39,617	41,767
<b>GJITHSEJ</b>	<b>289,955</b>	<b>352,789</b>	<b>354,525</b>	<b>352,437</b>	<b>350,966</b>	<b>354,029</b>	<b>364,230</b>	<b>382,747</b>	<b>387,868</b>	<b>394,477</b>	<b>406,546</b>	<b>428,010</b>	<b>459,961</b>	<b>472,010</b>

1/ Përjashtuar ekonomitë familjare dhe OJSHEF- t;

Tabela 19.

## Normat efektive të interesit të KTD-ve

Përshkrimi	2004		2005							2006				
	Dhje	Maj	Qer	Korr	Gush	Shta	Tet	Nën	Dhje	Jan	Shku	Mar	Pri	Maj
<b>DEPOZITAT</b>														
<b>Korporatat jo-financiare</b>														
<b>Depozita të tjera 1/</b>														
<b>Deri në 250.000 EUR</b>														
<= 1 muaj														
Norma e interesit	1.71	1.74	1.83	1.87	1.79	1.87	1.95	1.99	2.10	2.01	2.06	2.02	2.07	2.02
Ndryshimi i Standartizuar	0.14	0.02	0.04	0.05	0.04	0.05	0.03	0.04	0.03	0.09	0.04	0.07	0.05	0.07
> 1 muaj dhe <= 3 muaj														
Norma e interesit	2.19	2.26	2.31	2.24	2.28	2.32	2.30	2.31	2.39	2.36	2.36	2.40	2.31	2.29
Ndryshimi i Standartizuar	0.06	0.06	0.04	0.05	0.02	0.03	0.05	0.02	0.01	0.04	0.05	0.02	0.05	0.05
> 3 muaj dhe <= 1 vit														
Norma e interesit	2.95	2.84	2.84	2.88	3.11	3.11	3.04	. *	3.39	. *	. *	. *	3.13	. *
Ndryshimi i Standartizuar	0.10	0.13	0.11	0.02	0.09	0.03	0.08	. *	0.17	. *	. *	. *	0.15	. *
<b>E barabartë ose më shumë se 250.000 EUR</b>														
> 3 muaj dhe <= 1 vit														
Norma e interesit	. *	3.46	3.49	3.43	3.55	3.51	3.37	3.92	3.73	3.72	3.53	3.98	3.45	3.66
Ndryshimi i Standartizuar	. *	0.04	0.02	0.04	0.02	0.00	0.03	0.04	0.05	0.09	0.05	0.09	0.02	0.00
Depozitat e kursimeve														
Norma e interesit	. *	. *	. *	. *	. *	. *	. *	. *	. *	1.57	1.53	1.64	1.56	1.61
Ndryshimi i Standartizuar	. *	. *	. *	. *	. *	. *	. *	. *	. *	0.03	0.05	0.00	0.03	0.01
<b>Ekonomitë familjare</b>														
<b>Depozita të transferueshme</b>														
Norma e interesit	0.01	0.01	0.01	0.01	0.01	0.01	0.01	0.01	0.01	0.00	0.00	0.00	0.00	0.00
Ndryshimi i standartizuar	0.02	0.02	0.02	0.02	0.02	0.02	0.02	0.02	0.03	0.03	0.00	0.00	0.00	0.00
<b>Depozita të tjera 1/</b>														
<= 1 muaj														
Norma e interesit	1.70	1.81	1.88	1.87	1.89	1.89	1.88	1.93	2.02	2.03	2.02	2.03	2.01	1.99
Ndryshimi i Standartizuar	0.10	0.04	0.04	0.04	0.04	0.04	0.04	0.05	0.05	0.05	0.05	0.05	0.06	0.07
> 1 muaj dhe <= deri në 3 muaj														
Norma e interesit	2.25	2.28	2.27	2.37	2.27	2.27	2.27	2.28	2.36	2.33	2.36	2.40	2.33	2.33
Ndryshimi i Standartizuar	0.04	0.04	0.04	0.02	0.04	0.05	0.04	0.04	0.03	0.05	0.05	0.02	0.05	0.05
> 3 muaj dhe <= 1 vit														
Norma e interesit	3.00	2.98	3.00	3.00	3.17	3.12	3.10	3.23	3.27	3.33	3.45	3.38	3.43	3.32
Ndryshimi i Standartizuar	0.06	0.09	0.09	0.09	0.07	0.07	0.07	0.08	0.09	0.14	0.19	0.19	0.17	0.16
> 1 vit dhe <= 2 vite														
Norma e interesit	3.82	3.92	4.05	4.06	4.06	4.04	3.89	4.00	3.89	4.01	4.10	4.12	4.12	4.12
Ndryshimi i Standartizuar	0.02	0.01	0.04	0.04	0.04	0.05	0.04	0.05	0.04	0.01	0.09	0.09	0.08	0.08
> 2 vite														
Norma e interesit	. *	4.35	4.36	4.60	4.33	4.59	4.67	4.74	4.57	4.60	4.75	4.77	4.80	4.82
Ndryshimi i Standartizuar	. *	0.10	0.05	0.05	0.02	0.04	0.09	0.08	0.10	0.10	0.13	0.17	0.13	0.16
Depozitat e kursimeve														
Norma e interesit	. *	. *	. *	. *	. *	. *	. *	. *	. *	1.70	1.67	1.70	1.67	1.71
Ndryshimi i Standartizuar	. *	. *	. *	. *	. *	. *	. *	. *	. *	0.06	0.09	0.06	0.09	0.06
<b>KREDITË</b>														
<b>Korporatat jo-financiare</b>														
<b>Kreditë e biznesit të investimeve</b>														
> 1 vit dhe <= 2 vite														
Norma e interesit	14.31	14.58	14.55	14.53	14.37	14.52	13.13	13.78	13.82	. *	13.79	13.92	. *	14.52
Ndryshimi i standartizuar	0.18	0.41	0.38	0.25	0.29	0.27	0.43	0.32	0.36	. *	0.31	0.39	. *	0.43
<b>Kreditë të tjera biznesi</b>														
> 3 muaj dhe <= 1 vit														
Norma e interesit	15.89	. *	. *	15.75	15.42	14.50	15.45	. *	15.52	14.63	15.67	15.50	15.67	15.56
Ndryshimi i standartizuar	0.30	. *	. *	0.40	0.37	0.04	0.17	. *	0.32	0.10	0.31	0.30	0.34	0.45
> 1 vit														
Norma e interesit	14.85	14.22	14.11	14.64	14.93	14.82	14.28	14.38	14.24	14.95	14.73	14.58	14.62	14.57
Ndryshimi i standartizuar	0.19	0.33	0.31	0.12	0.16	0.11	0.09	0.10	0.13	0.19	0.16	0.14	0.12	0.15
<b>Linjat e Kreditit</b>														
Norma e interesit	15.61	15.81	15.46	15.27	15.62	15.27	15.13	15.35	15.20	15.63	15.20	15.77	15.60	15.26
Ndryshimi i standartizuar	0.08	0.05	0.03	0.02	0.02	0.00	0.06	0.01	0.00	0.00	0.01	0.02	0.02	0.03
<b>Ekonomitë familjare</b>														
<b>Kreditë konsumatore</b>														
Norma e interesit	12.31	12.41	12.41	12.46	12.47	12.38	12.27	12.12	12.17	12.39	12.50	12.51	12.22	12.29
Ndryshimi i standartizuar	0.19	0.14	0.14	0.12	0.09	0.14	0.10	0.13	0.12	0.18	0.15	0.13	0.16	0.15

\* Të paktën një prej kushteve për botim (d.m.th. minimumi 3 përgjegje me biznesin e ri dhe një ndryshim i standartizuar prej maksimumi 0.20 – për depozita – dhe 0.45 për kreditë) nuk është plotësuar.

1/ Depozitat (kohore) jo të transferueshme.

Tabela 20.

**Pasqyra e të ardhurave të KTD-ve**

(Kumulative brenda vitit kalendarik, në mijëra EUR)

Përshkrimi	2004	2005								2006				
	Dhje	Maj	Qer	Korr	Gush	Shta	Tet	Nën	Dhje	Jan	Shku	Mar	Pri	Maj
<b>TË ARDHURAT</b>														
<b>Të ardhurat nga interesi</b>	<b>53,999</b>	<b>27,335</b>	<b>33,361</b>	<b>39,710</b>	<b>45,889</b>	<b>51,981</b>	<b>58,384</b>	<b>64,818</b>	<b>74,612</b>	<b>6,920</b>	<b>13,235</b>	<b>20,637</b>	<b>27,011</b>	<b>34,686</b>
Kreditë	48,110	24,607	30,130	35,953	41,623	47,162	53,000	58,856	67,963	6,245	11,894	18,457	24,160	31,177
Plasmanet me bankat	2,452	1,647	1,921	2,215	2,501	2,839	3,178	3,521	3,969	443	906	1,517	1,975	2,422
Letrat me vlerë	3,437	1,081	1,310	1,542	1,765	1,980	2,205	2,441	2,681	232	434	663	875	1,087
<b>Të ardhurat nga jo-interesi</b>	<b>19,449</b>	<b>8,516</b>	<b>10,410</b>	<b>12,227</b>	<b>14,004</b>	<b>15,995</b>	<b>17,736</b>	<b>19,648</b>	<b>19,697</b>	<b>1,642</b>	<b>3,685</b>	<b>6,518</b>	<b>8,327</b>	<b>9,090</b>
Tarifat dhe komisionet	17,522	7,230	8,839	10,539	12,223	14,129	15,838	17,701	17,380	1,421	2,948	4,752	6,350	8,128
Të ardhura të tjera operative	1,927	1,287	1,571	1,688	1,781	1,866	1,898	1,947	2,317	221	737	1,766	1,977	962
<b>TË ARDHURA GJITHSEJ</b>	<b>73,448</b>	<b>35,851</b>	<b>43,771</b>	<b>51,937</b>	<b>59,894</b>	<b>67,977</b>	<b>76,120</b>	<b>84,466</b>	<b>94,309</b>	<b>8,562</b>	<b>16,919</b>	<b>27,156</b>	<b>35,338</b>	<b>43,776</b>
<b>SHPENZIMET</b>														
<b>Shpenzimet e interesit</b>	<b>9,978</b>	<b>5,782</b>	<b>6,975</b>	<b>8,351</b>	<b>9,674</b>	<b>10,966</b>	<b>12,351</b>	<b>13,752</b>	<b>15,389</b>	<b>1,562</b>	<b>3,008</b>	<b>4,490</b>	<b>5,925</b>	<b>7,498</b>
Depozita	9,237	5,208	6,275	7,507	8,727	9,910	11,184	12,466	13,894	1,436	2,760	4,104	5,346	6,757
Huamarrje	741	575	700	844	948	1,057	1,167	1,286	1,495	126	248	386	579	741
<b>Shpenzimet e jo-interesit</b>	<b>14,939</b>	<b>12,250</b>	<b>11,956</b>	<b>13,860</b>	<b>15,827</b>	<b>16,657</b>	<b>19,040</b>	<b>24,566</b>	<b>18,743</b>	<b>2,084</b>	<b>4,329</b>	<b>20,603</b>	<b>7,049</b>	<b>8,017</b>
Provizionet për humbjet e kredive	11,071	10,365	9,569	11,063	12,616	12,945	14,930	15,325	13,419	1,481	3,295	19,013	5,028	5,568
Zhvlerësimi i mjeteve fikse	3,868	1,885	2,387	2,797	3,211	3,712	4,110	9,241	5,324	603	1,034	1,590	2,021	2,449
<b>Shp. të përgjithshme dhe admin.</b>	<b>33,952</b>	<b>16,677</b>	<b>20,504</b>	<b>24,084</b>	<b>27,850</b>	<b>31,381</b>	<b>34,916</b>	<b>34,465</b>	<b>43,851</b>	<b>3,165</b>	<b>6,582</b>	<b>10,823</b>	<b>13,746</b>	<b>17,783</b>
<b>SHPENZIME GJITHSEJ</b>	<b>58,869</b>	<b>34,710</b>	<b>39,435</b>	<b>46,295</b>	<b>53,351</b>	<b>59,005</b>	<b>66,307</b>	<b>72,782</b>	<b>77,983</b>	<b>6,812</b>	<b>13,919</b>	<b>35,916</b>	<b>26,720</b>	<b>33,298</b>
<b>TË ARDHURAT NETO</b>														
<b>Të ardhurat operative neto</b>	<b>14,579</b>	<b>1,142</b>	<b>4,336</b>	<b>5,642</b>	<b>6,542</b>	<b>8,972</b>	<b>9,813</b>	<b>11,684</b>	<b>16,327</b>	<b>1,750</b>	<b>3,001</b>	<b>-8,760</b>	<b>8,618</b>	<b>10,478</b>
Fit./humbjet neto nga letrat me vlerë	-441	-115	-143	-156	-173	-207	-244	-308	-362	-58	-89	-143	-150	-170
Fit./humbjet neto nga këmb. i val.	328	71	201	282	386	490	553	639	990	24	63	57	70	181
Fit./humbjet neto nga ndrysh. e kursit dev.	593	167	179	215	190	213	236	309	-39	82	76	118	171	198
Të ardhurat neto nga akt. ban. përpara tat.	15,059	1,265	4,573	5,983	6,946	9,468	10,358	12,324	16,916	1,798	3,051	-8,728	8,710	10,687
Provizioni për taksat	2,104	1,278	1,464	1,593	1,823	2,111	2,366	2,770	3,389	411	759	1,181	1,532	1,924
Fitimi / humbja neto për periudhën	12,955	-13	3,109	4,390	5,123	7,357	7,992	9,554	13,527	1,388	2,292	-9,909	7,178	8,763
minus: dividendi i paguar (p)	...	...	...	...	...	...	...	...	...	...	...	...	...	...
<b>Fitimi i mbajtur</b>	<b>12,955</b>	<b>-13</b>	<b>3,109</b>	<b>4,390</b>	<b>5,123</b>	<b>7,357</b>	<b>7,992</b>	<b>9,554</b>	<b>13,527</b>	<b>1,388</b>	<b>2,292</b>	<b>-9,909</b>	<b>7,178</b>	<b>8,763</b>

Shënim: Mungon pasqyra e të hyrave e Bankës Kreditore të Prishtinës për periudhën Prill dhe Maj 2006.

Tabela 21.

**Sistemi Ndërbankar i Pagesave të BPK-s**

(Kumulative brenda vitit kalendarik, në mijëra EUR)

Përshkrimi	2004	2005								2006				
	Dhje	Maj	Qer	Korr	Gush	Shta	Tet	Nën	Dhje	Jan	Shku	Mar	Pri	Maj
<b>Transaksionet</b>														
Shuma e transaksioneve	1,715,646	682,778	825,911	976,720	1,147,714	1,338,342	1,528,005	1,693,287	1,919,149	113,010	276,782	482,996	716,044	902,469.5
Numri i transaksioneve 1/	266,743	123,394	150,000	176,998	203,159	229,320	256,308	285,332	321,669	53,526	134,855	208,888	323,739	394,224

1/ Prej periudhës Janar 2006 të dhënat janë korigjuar.

Tabela 22.

**Transfertat e huaja**

(Kumulative brenda vitit kalendarik, në mijëra EUR)

Përshkrimi	2004	2005								2006				
	Dhje	Maj	Qer	Korr	Gush	Shta	Tet	Nën	Dhje	Jan	Shku	Mar	Pri	Maj
<b>DALËSE</b>														
BPK	369,087	94,297	110,251	144,234	180,213	247,031	252,451	271,618	309,844	9,730	31,145	54,621	70,780	91,854
Bankat komerciale	1,282,860	520,162	620,709	727,565	846,679	980,138	1,073,657	1,171,412	1,277,402	75,352	153,673	247,875	363,647	476,421
Ndihmësit financiarë	15,358	6,278	7,512	8,787	10,025	11,358	12,420	13,508	14,715	1,286	2,638	4,451	6,208	6,703
<b>GJITHSEJ</b>	<b>1,667,305</b>	<b>620,737</b>	<b>738,472</b>	<b>880,586</b>	<b>1,036,917</b>	<b>1,238,527</b>	<b>1,338,528</b>	<b>1,456,538</b>	<b>1,601,961</b>	<b>86,368</b>	<b>187,456</b>	<b>306,947</b>	<b>440,635</b>	<b>574,978</b>
<b>HYRËSE</b>														
BPK	92,607	39,910	50,346	61,449	64,276	69,340	83,216	87,578	92,747	9,833	13,482	58,817	127,773	134,479
Bankat komerciale	1,154,931	406,085	475,862	537,566	616,518	690,568	759,205	835,384	943,087	57,917	137,780	229,172	320,069	400,158
Ndihmësit financiarë	162,258	64,151	77,882	89,920	103,849	120,586	138,167	153,461	167,172	12,120	24,659	39,345	52,292	69,767
<b>GJITHSEJ</b>	<b>1,409,796</b>	<b>510,146</b>	<b>604,090</b>	<b>688,935</b>	<b>784,643</b>	<b>880,494</b>	<b>980,588</b>	<b>1,076,423</b>	<b>1,203,006</b>	<b>79,870</b>	<b>175,921</b>	<b>327,334</b>	<b>500,134</b>	<b>604,404</b>

Tabela 23.

**Aktiviteti i kompanive të sigurimeve**

(Kumulative brenda vitit kalendarik, në mijëra EUR)

Përshkrimi	2004	2005								2006				
	Dhje	Maj	Qer	Korr	Gush	Shta	Tet	Nën	Dhje	Jan	Shku	Mar	Pri	Maj
<b>Shuma e premieeve të marra</b>														
TPL	28,739	15,340	18,051	20,644	23,178	26,102	28,660	30,939	33,341	2,619	5,354	9,049	12,235	15,246
Policat kufiri	8,604	1,760	2,158	3,543	4,987	5,500	5,985	6,366	7,061	314	626	970	1,572	2,121
Të tjera	1,747	4,680	5,019	5,451	5,795	6,302	6,322	6,594	6,811	1,007	1,257	1,550	1,982	2,307
<b>GJITHSEJ</b>	<b>39,090</b>	<b>21,780</b>	<b>25,228</b>	<b>29,637</b>	<b>33,960</b>	<b>37,904</b>	<b>40,967</b>	<b>43,898</b>	<b>47,213</b>	<b>3,939</b>	<b>7,237</b>	<b>11,569</b>	<b>15,789</b>	<b>19,674</b>
<b>Numri i policave të shitura</b>														
TPL	241,901	104,382	123,987	144,795	169,215	169,236	187,872	205,201	223,770	19,090	37,853	62,240	83,283	103,582
Policat kufiri	120,609	41,703	48,446	72,205	102,590	110,536	116,514	121,710	134,596	3,469	6,682	10,386	18,972	24,963
Të tjera	8,423	5,947	7,129	9,126	10,103	10,942	12,017	13,113	14,520	1,867	3,596	4,959	6,150	7,925
<b>GJITHSEJ</b>	<b>370,933</b>	<b>152,032</b>	<b>179,562</b>	<b>226,126</b>	<b>281,908</b>	<b>290,714</b>	<b>316,403</b>	<b>340,024</b>	<b>372,886</b>	<b>24,426</b>	<b>48,131</b>	<b>77,585</b>	<b>108,405</b>	<b>136,470</b>
<b>Shuma e kërkesave të paguara</b>														
TPL 1/	6,163	3,260	3,865	4,541	5,156	5,787	6,242	6,931	7,665	478	1,130	1,831	2,377	3,180
Polica kufiri	580	76	106	107	109	209	248	296	332	...	28	38	79	165
<b>GJITHSEJ</b>	<b>6,743</b>	<b>3,336</b>	<b>3,971</b>	<b>4,648</b>	<b>5,265</b>	<b>5,996</b>	<b>6,490</b>	<b>7,227</b>	<b>7,997</b>	<b>478</b>	<b>1,158</b>	<b>1,869</b>	<b>2,456</b>	<b>3,345</b>

1/ Përfshirë kërkesat e paguara nga Fondi i Garancive të Kosovës.

Tabela 24.

**Aktiviteti i kreditor i ndërmjetësuesve të tjerë financiarë**

(Kumulative brenda vitit kalendarik, në mijëra EUR)

Përshkrimi	2004				2005					2006				
	Dhje	Maj	Qer	Korr	Gush	Shta	Tet	Nën	Dhje	Jan	Shku	Mar	Pri	Maj
Shuma e kredive	39,856	48,331	49,995	51,030	51,010	51,840	58,621	52,884	51,696	52,637	53,206	53,383	54,825	53,913
Numri i kredive	22,286	23,472	24,377	25,108	25,428	26,132	26,757	27,022	27,123	28,045	28,975	29,851	30,727	31,555

Tabela 25.

**Korporatat financiare - shpërndarja gjeografike, Maj 2006**

Përshkrimi	Pristinë	Prizren	Pejë	Gjilan	Gjakovë	Mitrovicë	Ferizaj	Podujevë	Lipjan	Viti	Rahovec	Dardanë	Kaçanik	Dragash	Shitine	Klinë	Shtërpce	Fushë Kosovë	Glogoc	Graçanicë	Deçan	Vushitri	Tiranë	Skenderaj	Drenas	Istog	Malishevë	Zubin Potok	Obiliq
PCB	HQ+5SB	BR+S B	BR+S B	BR+S B	BR	BR+3SB	BR+S B											2SB	SB		SB	2SB			SB				
BRK	HQ+4SB	BR+2 SB	BR+S B	BR+S B	BR	BR+S B	BR	SB		SB	SB	SB				SB			SB			SB	SB	SB					
BPB	HQ+8SB	BR+2 SB	BR+S B	BR+2 SB	BR	BR+S B	BR+4 SB	2SB	2SB	SB	3SB	SB	2SB	SB	SB	2SB	SB			SB		2SB	SB			SB	SB		
BE	HQ+4SB	BR+S B	BR+S B	BR	BR+S B	BR+S B	BR					2SB	SB													SB			
KSB	HQ+7SB	BR+3 SB	BR+4 SB	BR+2 SB	BR+S B	BR+3 SB	BR	BR+3 SB	SB	2SB		SB	SB			SB	SB	3SB	SB		3SB	SB	SB			2SB		SB	2SB
RBKO	HQ+4SB	BR+S B	BR	BR	BR	BR+S B	BR				SB	SB	SB			SB	SB	SB		SB	SB	SB	2SB		SB	SB	SB		
S	6																												
D		6	6	6	6	6	6	1																					
ND	32	10	8	6	2	10	5	7	3	5	7	5	4	1	1	5	3	6	3	3	4	6	7	1	1	6	2	1	2
NDIHMËSIT FINANCIARË																													
Euro_Cufa	S																												
NBS	S																												
Unioni Financiar Prishtina PCB	S																												
Western-Union RZB	S	D	D	D	D																								
Western-Union	S	D	D	D	D	D	D	D	D	D	D	0			0	D	D					0	D		0	D			
Monedha		D																											
Euro		D																											
Euro Eki		0																											
Euro Kembimi				S																									
EB Gipa	S																												
EB Xeni							S																						
EB Agimi							S																						
EB Indriti							S																						

Shënim: PCB = Banka ProCredit, BRK = Banka e Re e Kosovës, BpB = Bank për Biznes, BE = Banka Ekonomike, KSB = Kasa Banka, BKP = Banka Kreditore e Prishtinës, RBKO = Banka Raiffeisen Kosovës.  
S = Selia, D = Degët, ND = Nën-degët, NJL = Njësia Lëvizëse.



## vazhdim, Maj 2006

Përshkrimi	Pristinë	Prizren	Pejë	Gjakovë	Klinë	Mitrovicë	Vushtrri	Ferizaj	Skënderaj	Gjilan	Granicë	Dragash	Suharekë	Shtërpcë	Zvečan	Shtime	Besianë
<b>NDËRMJETËSUESIT E TJERË FINANCIAR</b>																	
FINCA Kosovo		√	√	√				√		√							
Kosovo Enterprise Program (KEP)	√	√	√	√	√	√				√							
Gramen Trust	√		√														
Mercy Corps Intenational SED Program			√														
Cordaid				√													
Besëlidhja Micro Finance (W. Relief)	√										√						
Kreditimi Rural i Kosovës	√				√		√										
Kosinvest / World Vision		√															
Mështekna (Society for Farmers and Individual Producers)												√					
Centro Laici Italiani per le Mission (Ce.L.I.M.)				√													
IOM (International Organization for Migration)	√										√			√	√		
START NGO (Islamic Relief in Kosovo)	√								√								
Balkanactie																√	
Perspektiva 4					√												
Vllesa Co.													√				
PTK	√																
DMTH	√																
German Investment and Development Co (DEG)	√																
EAR AgroBusiness Development Unit	√																
Islamic World Committee																	√
Kosova Aid and Development	√																

√ = Prezentimi më dominant.

Tabela 26.

## Korporatat depozituese – numri i punonjësve dhe degëve

Përshkrimi	2004		2005							2006				
	Dhje	Maj	Qer	Korr	Gush	Shta	Tet	Nën	Dhje	Jan	Shku	Mar	Pri	Maj
<b>BPK</b>														
Numri i degëve 1/	1	1	1	1	1	1	1	1	1	1	1	1	1	1
Numri nën-degëve	—	—	—	—	—	—	—	—	—	—	—	—	—	—
Numri i punonjësve me kohë të plotë	133	131	131	137	135	132	137	137	138	139	140	141	142	143
<b>Korporatat e tjera depozituese</b>														
Numri i degëve 1/	49	49	49	49	49	49	49	49	49	49	49	43	43	43
Numri i nën-degëve	158	163	165	165	168	169	171	174	175	176	177	154	155	157
Numri i punonjësve me kohë të plotë	2,066	2,142	2,225	2,241	2,258	2,285	2,312	2,333	2,341	2,366	2,374	2,186	2,219	2,240

1/ Selia qëndrore konsiderohet si degë.

Tabela 27.

**Operacionet e Qeverisë**

(Kumulative brenda vitit kalendarik, në miliona EUR)

Përshkrimi	2004	2005								2006				
	Dhje	Maj	Qer	Korr	Gush	Shta	Tet	Nën	Dhje	Jan	Feb	Mar	Apr	May
Të hyrat tatimore	550.2	226.6	269.2	319.0	368.8	415.4	472.1	514.2	559.6	39.5	76.2	115.1	168.4	219.9
Tatimet kufitare	436.1	170.8	206.3	247.0	287.6	327.5	365.2	399.6	436.5	23.7	53.1	84.4	117.6	159.3
Tatimet e brendshme	114.1	55.8	62.8	72.0	81.2	87.9	107.0	114.6	123.1	15.8	23.1	30.7	50.8	60.7
Të hyrat jo-tatimore	40.5	17.6	21.3	25.0	29.1	33.7	37.2	41.5	47.1	3.6	7.0	12.4	17.0	22.7
Të hyrat vetjake të komunave	23.7	7.3	9.1	11.5	13.9	15.9	18.4	20.4	22.0	1.7	3.8	6.3	9.1	12.0
Grantet e donatorëve	17.3	5.8	7.5	8.6	9.6	10.2	10.2	10.2	10.2	.	.	.	.	.
Interesi	3.5	1.3	1.5	1.7	1.9	2.0	2.2	2.4	2.6	.	.	.	.	.
<b>TOTAL</b>	<b>635.2</b>	<b>258.7</b>	<b>308.5</b>	<b>365.7</b>	<b>423.2</b>	<b>477.2</b>	<b>540.1</b>	<b>588.7</b>	<b>641.5</b>	<b>44.8</b>	<b>86.9</b>	<b>133.7</b>	<b>194.5</b>	<b>254.6</b>
Pagat dhe të ngjashme	184.2	80.1	96.1	98.6	112.8	130.9	146.8	174.6	194.5	2.1	17.9	35.0	64.4	66.7
Mallrat dhe shërbimet	203.0	49.1	58.8	71.8	82.9	93.0	102.8	115.4	143.0	2.3	11.6	25.9	37.8	50.4
Subvencionet dhe transfertat	186.3	66.7	79.1	93.2	124.8	156.0	167.6	179.6	223.3	3.0	23.3	34.4	47.9	59.5
Shpenzimet kapitale	192.0	29.5	42.6	53.4	66.9	79.9	91.1	103.1	141.6	...	3.9	8.7	12.5	17.6
Rezervat	3.9	...	...	...	...	...	...	...	...	...	...	...	...	...
<b>GJITHSEJ</b>	<b>769.4</b>	<b>225.3</b>	<b>276.5</b>	<b>317.0</b>	<b>387.3</b>	<b>459.8</b>	<b>508.3</b>	<b>572.8</b>	<b>702.4</b>	<b>7.4</b>	<b>56.8</b>	<b>104.0</b>	<b>162.7</b>	<b>194.2</b>
<b>BILANCI (Të hyrat - Shpenzimet)</b>	<b>-134.3</b>	<b>33.4</b>	<b>32.0</b>	<b>48.7</b>	<b>35.9</b>	<b>17.4</b>	<b>31.8</b>	<b>15.9</b>	<b>-60.9</b>	<b>37.4</b>	<b>30.1</b>	<b>29.8</b>	<b>31.8</b>	<b>60.3</b>

Burimi: Ministria për Ekonomi dhe Financa;

Shënim: Prej Janarit 2006, nuk janë të përfshira grantet e përcaktuara të donatorëve.

Tabela 28.

**Indeksi i çmimit të konsumit**

(May 2002 = 100)

Përshkrimi	Indeksi			Ndryshimi në përqindje				
	Mujor	Tremujor, Vjetor		Mujor	E njëjta per. e vitit e mëp.		Tremujor, Vjetor	
		Fundi i periudhës	Mesatarja		(t-1)	(t-12)	Fundi i periudhës	Mesatarja
<b>2002</b>		<b>102.1</b>	<b>99.3</b>					
<b>2003</b>		<b>103.7</b>	<b>101.1</b>				<b>1.6</b>	<b>1.7</b>
<b>2004</b>		<b>100.2</b>	<b>101.1</b>				<b>-3.4</b>	<b>0.1</b>
Dhje	100.2	100.2	99.9	0.5	-3.4		2.2	0.9
<b>2005</b>		<b>102.8</b>	<b>100.3</b>				<b>2.6</b>	<b>-0.8</b>
Jan	99.9			-0.3	-3.8			
Shku	99.9			0.0	-3.8			
Mar	101.4	101.4	100.4	1.5	-2.0	1.2	0.5	
Pri	100.7			-0.7	-2.2			
Maj	100.0			-0.7	-2.1			
Qer	99.6	99.6	100.1	-0.4	-1.1	-1.8	-0.3	
Korr	98.3			-1.3	-1.6			
Gush	98.5			0.2	-0.5			
Shta	99.3	99.3	98.7	0.8	1.3	-0.3	-1.4	
Tet	101.1			1.8	1.3			
Nën	101.9			0.8	2.2			
Dhje	102.8	102.8	101.9	0.9	2.6	3.5	3.3	
<b>2006</b>								
Jan	102.3			-0.5	2.4			
Shku	103.1			0.8	3.2			
Mar	103.2	103.2	102.9	0.1	1.8	0.4	0.9	
Pri	103.2			0.0	2.5			
Maj	102.8			-0.4	2.8			

Burimi: Enti Statistikor i Kosovës.

Tabela 29.

**Papunësia e regjistruar**

(Fundi i periudhës)

Përshkrimi	2004	2005								2006				
	Dhje	Maj	Qer	Korr	Gush	Shta	Tet	Nën	Dhje	Jan	Shku	Mar	Pri	Maj
Gjithsej	301,982	311,230	312,717	313,513	314,446	315,708	316,700	318,068	319,721	320,522	321,372	323,450	324,056	324,532
prej të cilave: Femra (në %)	45.7	46.0	46.0	46.1	46.2	46.2	46.3	46.3	46.3	46.3	46.4	46.2	46.2	46.3
Arsimimi														
Fillestar (në %)	63.4	63.7	63.6	63.6	63.5	63.5	63.5	63.5	63.5	63.6	63.6	63.6	63.6	63.5
I mesëm (në %)	35.1	34.8	34.9	35.0	35.0	35.0	35.0	35.0	35.0	34.9	34.9	35.0	35.0	35.0
Universitar në %)	1.5	1.5	1.5	1.5	1.5	1.5	1.5	1.5	1.5	1.5	1.5	1.5	1.5	1.5

Burimi: Zyra e Punësimit të Kosovës.

Tabela 30.

**Norma e këmbimit kundrejt valutës Euro**

(Mesatarja e periudhës)

Përshkrimi		Leku Shqiptar (ALL)	Kuna Kroate (HRK)	Tolari Slloven (SIT)	Frangu Zvicerran (CHF)	Lira Turke (TRL) (në miliona)	Dollari Amerikan (USD)	Poundi Britanik (GBP)	Dinari i SMZ-s (CSD)
2004	Dhje	126.74	7.55	239.79	1.54	1.87	1.33	0.69	78.47
	Mar	126.40	7.46	239.70	1.55	1.74	1.32	0.69	80.73
	Pri	125.96	7.39	239.66	1.55	1.76	1.29	0.68	81.34
	Maj	124.78	7.32	239.51	1.55	1.74	1.27	0.68	81.73
	Qer	123.65	7.31	239.47	1.54	1.66	1.22	0.67	82.54
2005	Korr	121.96	7.30	239.48	1.56	1.61	1.20	0.69	83.05
	Gush	121.81	7.35	239.51	1.55	1.65	1.23	0.69	84.01
	Shta	123.76	7.43	239.48	1.55	1.64	1.22	0.68	84.52
	Tet	123.00	7.38	239.53	1.55	1.63	1.20	0.68	85.13
	Nën	122.65	7.38	239.51	1.55	1.60	1.18	0.68	86.11
	Dhje	122.54	7.39	239.51	1.55	1.60	1.19	0.68	85.88
	Jan	123.61	7.38	239.49	1.55	1.61	1.21	0.69	86.81
2006	Shku	122.56	7.33	239.48	1.56	1.58	1.19	0.68	87.26
	Mar	122.70	7.33	239.55	1.57	1.61	1.20	0.69	87.08
	Pri	122.85	7.31	239.61	1.57	1.64	1.23	0.69	86.55
	Maj	122.96	7.27	239.63	1.56	1.83	1.28	0.68	87.38

Burimi: Banka Qëndrore Evropiane dhe bankat qendrore përkatëse.

Tabela 31.

**Eksporti dhe importi, sipas partnerëve tregtarë**

(Kumulative brenda vitit kalendarik, në miliona EUR)

Përshkrimi	2004	2005								2006				
	Dhje	Maj	Qer	Korr	Gush	Shta	Tet	Nën	Dhje	Jan	Shku	Mar	Pri	Maj
Eksporti	56.6	18.2	22.0	26.3	29.6	34.2	39.2	44.2	48.9	2.8	6.7	13.9	21.9	29.9
Importi	1,063.3	438.5	541.6	650.9	757.4	862.3	977.6	1,067.1	1,180.0	58.7	132.3	231.6	341.3	458.9
Bilanci tregtar	-1,006.7	-420.3	-519.6	-624.6	-727.9	-828.1	-938.4	-1,022.9	-1,131.1	-55.9	-125.6	-217.7	-319.4	-429.0
Shqipëria														
Eksporti	1.8	1.9	2.2	2.6	3.1	3.8	4.4	4.9	5.2	0.2	0.6	1.2	1.8	2.5
Importi	20.2	6.4	8.4	10.5	12.4	14.0	15.7	17.0	18.1	0.3	0.5	2.5	4.9	6.8
Bullgaria														
Eksporti	0.4	0.2	0.2	0.3	0.3	0.4	0.5	0.8	1.0	0.1	0.1	0.4	0.8	1.3
Importi	42.1	10.2	13.1	15.6	18.5	24.0	31.3	34.4	37.7	1.9	3.6	6.1	10.4	14.6
Bosnia dhe Hercegovina														
Eksporti	1.5	1.1	1.6	1.9	2.1	2.3	2.5	2.7	3.4	0.2	0.6	1.0	1.6	2.2
Importi	12.8	6.2	8.3	10.7	12.7	14.5	16.2	17.5	19.0	1.0	2.0	3.4	5.4	7.5
Kroacia														
Eksporti	0.5	0.4	0.6	0.6	0.6	0.7	0.8	0.9	0.9	0.1	0.2	0.3	0.3	0.4
Importi	25.1	9.6	11.3	13.5	15.3	17.9	20.1	22.1	25.0	1.0	2.9	5.3	7.9	10.1
Bashkimi Evropian														
Eksporti	16.2	6.9	8.3	9.7	10.9	12.8	14.6	16.2	17.4	0.5	1.4	3.9	6.0	9.3
Importi	377.4	160.0	195.5	231.1	263.8	295.9	332.0	362.0	408.8	20.5	43.6	79.7	115.6	151.7
BE 15														
Eksporti	15.0	6.2	7.6	9.0	10.0	11.8	13.5	15.0	16.1	0.4	1.2	3.3	4.9	7.5
Importi	284.0	125.1	151.7	177.7	201.3	223.8	249.7	271.8	309.7	15.1	31.7	60.0	87.8	115.7
prej të cilave:														
Austria														
Eksporti	0.9	0.4	0.5	0.6	0.7	0.7	0.8	0.9	0.9	0.1	0.2	0.2	0.3	0.4
Importi	27.6	5.5	6.5	7.5	8.5	9.5	10.4	11.4	12.4	0.8	2.3	4.6	6.5	8.9
Franca														
Eksporti	0.2	0.0	0.3	0.3	0.4	0.4	0.4	0.4	0.5	0.1	0.1	0.1	0.1	0.1
Importi	23.1	3.5	4.0	4.5	5.1	5.6	6.1	6.7	7.2	1.7	3.6	5.3	6.5	7.7
Gjermania														
Eksporti	3.3	1.1	1.2	1.4	1.7	2.3	2.6	3.0	3.2	0.2	0.3	0.9	1.1	1.3
Importi	78.2	59.6	71.2	81.6	91.5	100.7	109.2	118.0	129.9	5.9	12.0	21.2	32.0	43.3
Greqia														
Eksporti	4.3	2.2	2.6	3.1	3.6	4.3	4.8	5.3	5.4	0.0	0.0	0.5	0.9	1.5
Importi	68.5	18.0	23.0	27.3	31.2	35.7	38.6	42.1	47.6	1.9	3.8	8.3	12.8	17.8
Italia														
Eksporti	5.5	2.4	2.8	3.3	3.5	3.9	4.6	5.2	5.6	0.0	0.5	1.6	2.5	4.2
Importi	44.5	19.3	23.5	28.4	32.1	35.5	39.1	42.2	50.4	2.9	6.1	13.8	19.5	24.6
Holanda														
Eksporti	0.1	0.0	0.1	0.1	0.1	0.1	0.1	0.1	0.1	0.0	0.0	0.0	0.0	0.0
Importi	10.1	3.9	4.4	4.8	5.7	6.2	7.0	7.4	7.9	0.2	0.7	1.6	2.3	2.9
Mbretëria e Bashkuar														
Eksporti	0.6	0.0	0.0	0.0	0.0	0.0	0.0	0.0	0.0	0.0	0.0	0.0	0.0	0.0
Importi	11.1	2.9	3.5	4.0	4.5	4.9	5.5	6.8	8.0	0.4	1.0	1.6	2.2	2.8
10 vendet e reja në BE														
Eksporti	1.2	0.6	0.7	0.8	0.9	1.0	1.1	1.2	1.3	0.1	0.3	0.5	1.0	1.8
Importi	93.4	34.9	43.8	53.5	62.5	72.2	82.2	90.2	99.0	5.4	12.0	19.7	27.8	36.0
prej të cilave:														
Hungaria														
Eksporti	0.1	0.1	0.1	0.1	0.1	0.1	0.1	0.1	0.1	0.0	0.0	0.0	0.0	0.0
Importi	19.7	6.3	7.7	9.1	10.6	12.3	13.4	14.6	16.2	1.2	2.2	3.9	5.6	6.9
Sllovenia														
Eksporti	1.0	0.6	0.6	0.7	0.8	0.9	1.0	1.1	1.2	0.1	0.3	0.5	1.0	1.8
Importi	56.9	20.4	25.7	31.2	36.0	41.4	47.2	50.5	55.5	2.2	5.4	9.8	13.7	18.7
Zvicra														
Eksporti	0.1	0.0	0.1	0.1	0.1	0.2	0.2	0.4	0.7	0.3	0.8	1.1	2.3	2.8
Importi	16.2	6.6	8.2	10.3	12.0	13.4	15.2	16.7	18.7	1.0	2.4	4.4	6.0	8.2
Maqedonia														
Eksporti	9.6	4.1	4.8	5.3	6.2	7.0	8.1	8.8	9.6	0.2	0.3	1.3	2.3	3.3
Importi	149.2	74.3	93.3	116.5	139.4	159.2	181.8	200.3	219.7	10.4	23.7	41.7	63.2	85.3
Serbia dhe Mali i Zi														
Eksporti	1.9	2.3	2.7	3.3	3.8	4.4	5.2	6.0	6.9	1.1	2.5	3.5	4.9	6.1
Importi	72.6	54.9	70.3	85.3	101.4	120.1	138.4	150.9	163.6	6.1	15.5	28.7	44.8	65.0
Turqia														
Eksporti	2.9	0.7	0.7	0.7	0.8	0.8	0.9	1.0	1.0	0.0	0.0	0.5	0.5	0.6
Importi	86.8	35.6	43.3	51.4	58.6	64.8	72.2	78.1	85.4	5.9	10.5	16.9	24.0	24.0
Kina														
Eksporti	...	0.0	0.0	0.0	0.0	0.0	0.0	0.0	0.0	0.0	0.0	0.0	0.0	0.0
Importi	34.3	20.2	24.9	29.2	34.9	39.0	43.8	49.5	55.8	3.3	7.9	13.3	18.6	18.6
Ukraina														
Eksporti	...	0.0	0.0	0.0	0.0	0.0	0.0	0.0	0.0	0.0	0.0	0.0	0.0	0.0
Importi	10.9	5.3	6.7	7.5	8.6	9.7	10.6	11.0	11.4	0.0	0.2	1.2	2.4	2.4
Brazil														
Eksporti	...	0.0	0.0	0.0	0.0	0.0	0.0	0.0	0.0	0.0	0.0	0.0	0.0	0.0
Importi	21.5	8.3	9.0	10.1	11.4	13.0	14.6	15.7	16.8	1.0	1.7	2.6	3.9	3.9
Shtetet e Bashkuara														
Eksporti	...	0.0	0.0	0.0	0.0	0.0	0.0	0.2	0.2	0.0	0.0	0.0	0.0	0.0
Importi	17.0	8.5	10.5	12.4	13.6	14.7	16.5	17.6	18.5	0.5	1.0	1.9	2.5	3.2
Të tjera														
Eksporti	21.5	0.7	0.9	1.6	1.6	1.8	2.1	2.3	2.6	0.0	0.3	0.7	1.3	1.5
Importi	177.0	32.5	39.0	48.0	57.4	66.1	74.6	80.3	88.2	5.7	16.7	23.9	31.8	39.4

Burimi: Doganat dhe Enti Statistikor i Kosovës.

Shënim : Të dhënat për eksportin janë sipas vendit të destinimit. Të dhënat për importin janë sipas vendit të origjinës.

Tabela 32.

**Eksporti, sipas grupit të mallrave**

(Kumulative brenda vitit kalendarik, në miliona EUR)

Përshkrimi	2004	2005								2006				
	Dhje	Maj	Qer	Korr	Gush	Shta	Tet	Nën	Dhje	Jan	Shku	Mar	Pri	Maj
Gjithsej	56.5	18.4	22.2	25.4	28.5	32.9	37.7	42.5	47.3	2.8	6.7	13.9	21.9	29.8
I Kafshët e gjalla dhe prodhimet blegtc	...	0.1	0.1	0.2	0.3	0.3	0.4	0.4	0.4	...	0.1	0.1	0.1	0.1
II Perimet	2.6	0.3	0.5	0.6	0.9	1.5	2.1	2.4	2.7	0.1	0.3	0.6	0.8	0.9
III Yndyrnat dhe vajrat ushqimore nga k	...	...	...	...	...	...	...	...	...	...	...	...	...	...
IV Artikuj ushqimorë të përgatitur, pije c	3.8	1.5	1.8	2.1	2.4	2.8	3.3	3.8	4.1	0.2	0.3	1.2	1.6	2.1
V Produktet minerale	2.4	1.2	1.4	1.5	1.5	1.6	1.7	2.1	2.4	0.4	1.3	1.6	3.5	4.6
VI Produktet e industrisë kimike ose të i	1.0	0.4	0.5	0.6	0.7	0.7	0.8	0.9	0.9	...	...	...	...	0.1
VII Plastika, goma dhe artikuj prej tyre	3.7	0.4	0.5	0.6	0.6	0.7	0.8	0.8	1.0	...	0.1	0.2	0.3	0.4
VIII Gëzofë, lëkurë dhe artikuj prej tyre	5.9	2.7	3.2	3.6	3.9	4.2	4.7	5.3	5.9	0.4	0.9	2.1	2.8	3.6
IX Druri dhe artikuj prej tyre	0.4	0.2	0.2	0.3	0.3	0.3	0.3	0.3	0.4	...	0.1	0.1	0.2	0.2
X Materiale celulozë, letër dhe artikuj p	0.4	0.1	0.1	0.1	0.2	0.2	0.3	0.3	0.3	...	0.1	0.1	0.1	0.2
XI Tekstilet dhe artikuj e tekstileve	1.4	0.2	0.3	0.3	0.3	0.4	0.4	0.5	0.5	...	...	...	0.1	0.1
XII Këpucët	0.1	0.1	0.1	0.1	0.1	0.1	0.1	0.1	0.1	...	...	...	...	...
XIII Artikujt prej guri, allçi, qeramikë dhe	1.8	0.2	0.3	0.3	0.3	0.4	0.4	0.5	0.5	...	...	...	...	0.1
XIV Perlat, gurët e çmuar, metalet, bizhut	0.1	0.1	0.1	0.1	0.1	0.1	0.2	0.2	0.2	...	...	...	...	...
XV Metalet bazë dhe artikujt e metaleve	19.7	9.1	11.1	12.6	14.3	16.5	19.0	21.2	23.4	1.4	3.0	6.9	10.9	15.8
XVI Makineritë, veglat, pajisjet elektrike, e	9.2	1.1	1.4	1.5	1.6	1.9	2.1	2.4	2.8	0.1	0.2	0.5	0.7	0.9
XVII Mjetet e transportit	2.0	0.4	0.4	0.5	0.6	0.6	0.7	0.8	0.8	0.1	0.1	0.2	0.3	0.3
XVIII Instrumentet optike, mjekësore dhe r	1.1	0.2	0.2	0.2	0.2	0.2	0.2	0.2	0.2	...	...	...	...	...
XIX Armët dhe municionet	...	...	...	...	...	...	...	...	...	...	...	...	...	...
XX Artikujt të ndryshëm të prodhuar	0.7	0.1	0.1	0.2	0.2	0.2	0.3	0.3	0.3	...	0.1	0.1	0.2	0.2
XXI Të tjera	0.1	...	...	...	...	...	...	...	...	...	...	...	...	...

Burimi: Doganat dhe Enti Statistikor i Kosovës.  
Të dhënat për vitin 2003 dhe 2004 janë përpunuar nga BPK-ja.

Tabela 32.

**Importi, sipas grupit të mallrave**

(Kumulative brenda vitit kalendarik, në miliona EUR)

Përshkrimi	2004	2005								2006				
	Dhje	Maj	Qer	Korr	Gush	Shta	Tet	Nën	Dhje	Jan	Shku	Mar	Pri	Maj
Gjithsej	1,063.2	426.9	537.0	646.0	751.9	866.9	981.7	1,071.1	1,184.1	58.7	132.3	231.6	341.3	458.8
I Kafshët e gjalla dhe prodhimet blegto	52.4	22.2	26.4	31.2	36.2	41.8	46.3	49.8	54.0	3.7	6.1	9.4	13.0	16.7
II Perimet	68.1	23.3	29.8	35.7	39.3	43.6	48.4	52.3	57.4	2.9	7.2	13.0	18.6	25.8
III Yndyrnat dhe vajrat ushqimore nga ka	7.3	3.8	4.6	5.6	6.4	7.5	8.9	9.8	11.0	0.6	1.5	2.6	3.9	5.1
IV Artikuj ushqimorë të përgatitur, pije d	165.4	55.9	69.3	84.8	101.2	126.9	141.5	153.6	171.7	7.6	17.5	30.6	45.2	60.7
V Produktet blegtorale	173.1	65.3	90.0	110.1	133.6	155.5	179.1	197.5	213.2	12.5	32.5	51.3	75.3	98.7
VI Produktet e industrisë kimike ose të ir	98.0	35.1	43.5	50.4	57.5	65.4	75.6	81.8	90.9	4.1	10.7	20.5	29.6	40.2
VII Plastika, goma dhe artikuj prej tyre	42.5	17.3	22.0	26.9	32.2	37.2	42.2	46.8	50.8	1.9	4.1	7.4	12.4	17.8
VIII Gëzofë, lëkurë dhe artikuj prej tyre	1.0	0.6	0.7	0.8	1.0	1.1	1.2	1.4	1.5	0.1	0.2	0.3	0.5	0.7
IX Druri dhe artikujt prej tij	29.9	9.4	13.0	16.7	20.2	23.4	26.8	28.8	30.7	1.0	1.8	3.0	5.8	8.2
X Materiali celulozë, letër dhe artikuj pre	33.4	8.3	10.1	12.4	14.8	16.9	18.8	21.1	23.7	1.3	2.9	5.1	7.3	9.5
XI Tekstilet dhe artikujt e tekstileve	31.2	13.6	16.7	20.1	22.9	25.9	29.5	33.2	36.8	1.4	3.2	6.5	9.9	13.2
XII Këpucët	10.4	4.8	5.5	6.3	7.3	8.1	9.4	10.5	11.3	0.3	1.2	2.4	3.8	5.2
XIII Artikujt prej guri, allçi, qeramikë dhe	54.9	16.2	22.2	28.4	34.0	39.9	44.9	48.9	51.5	1.1	3.0	6.3	11.2	17.2
XIV Perlat, gurët e çmuar, metalet, bizhut	0.3	0.1	0.1	0.2	0.2	0.2	0.2	0.2	0.3	...	...	...	...	...
XV Metalet bazë dhe artikujt e metaleve l	77.5	31.3	39.6	48.4	57.7	68.1	78.2	84.9	90.4	1.5	4.5	12.0	21.2	30.9
XVI Makineritë, veglat, pajisjet elektrike, e	116.8	45.0	56.0	67.0	76.5	85.5	100.3	110.5	132.9	11.9	22.0	33.8	43.5	57.1
XVII Mjetet e transportit	50.2	58.4	66.6	75.4	81.3	87.4	93.3	99.2	110.3	4.7	9.2	15.8	24.5	32.3
XVIII Instrumentet optike, mjekësore dhe n	15.1	6.3	8.2	9.5	10.3	11.1	13.0	14.4	16.1	1.2	2.2	3.5	4.3	5.8
XIX Armët dhe municionet	0.5	...	...	...	...	...	...	0.2	0.2	...	0.1	3.6	4.9	4.9
XX Artikujt të ndryshëm të prodhuar	35.4	9.9	12.7	16.4	19.2	21.2	24.0	26.3	29.5	1.1	2.5	4.3	6.3	8.9
XXI Të tjera	...	...	...	...	...	...	...	...	...	...	...	...	...	...

Burimi: Doganat dhe Enti Statistikor i Kosovës.  
Të dhënat për vitin 2003 dhe 2004 janë përpunuar nga BPK-ja.







## SHËNIME SQARUESE

### TABELAT 2-14: PASQYRAT FINANCIARE DHE BILANCI I GJENDJES PËR SEKTORIN FINANCIAR

Pasqyrat financiare, të bazuara në Manualin mbi Statistikat Monetare dhe Financiare të FMN-së, janë një nëndarje e llogarive financiare në SNA 1993 dhe kryesisht janë të bazuara në bilancet e gjendjes, që po ashtu janë publikuar.

#### **Burimet:**

*BPK:* Sistemi i Kontabilitetit; korporatat tjera depozituese (këto janë bankat komerciale): Raporti mujor Bankar Statistikor (RMBS) bazuar në Rregullën e Plotësuar XI të BPK-së mbi Raportet e bankave (Form Nr. 11); Kompanitë e Sigurimit: Të dhënat e mbledhura nga skema raportuese në Departamentin e Mbikqyrjes së Kompanive të Sigurimit të BPK-së; Fondet Pensionale dhe institucionet tjera financiare: të dhënat e mbledhura nga raportimi në Departamentin e Mbikqyrjes së Fondeve Pensionale dhe Departamentin e Mbikqyrjes Bankare të BPK-së.

#### **Klasifikimet:**

**Sektorët institucional** (kompatibile me SNA 1993). Ekonomia përbëhet nga njësitë ekonomike, që mund të definohen si entitete ekonomike që janë të afta, në të drejtën e tyre në posedimin e aseteve, obligimeve dhe angazhimi në aktivitetet ekonomike dhe transaksionet me entitetet tjera. Sektorët institucionalë grupojnë llojet e njejta të njësisë institucionale. BPK-ja ka përdorur skemën e paraqitur më poshtë.

<p><b>A. Ekonomia vendore</b></p> <p><b>Korporatat jo-Financiare</b> Korporatat publike jo-financiare Korporatat tjera jo-financiare</p> <p><b>Korporatat Financiare</b> Banka qendrore Korporatat tjera depozituese Korporatat tjera financiare <i>Kompanitë e sigurimit</i> <i>Fondet sensionale</i> <i>Ndihmësit financiar</i> <i>Institucionet tjera financiare</i></p> <p><b>Qeveria qendrore</b> <i>Qeveria qendrore</i> Qeveria lokale Fondet e sigurimit shoqëror</p> <p><b>Ekonomitë familjare</b> <i>Org. jo-profitabile që i shërbejnë ekonomive familjare</i></p> <p><b>B. Pjesa tjetër e botës.</b></p>
--

Sektori i **korporatave financiare** përbëhet nga të gjitha korporatat rezidente apo kuazi-korporatat kryesisht të angazhuara në ndërmjetësimin financiar apo aktivitetet financiare mbështetëse që janë ngushtë të lidhura me ndërmjetësimin financiar.

Autoriteti Bankar dhe i Pagesave të Kosovës (BPK) nuk përputhet tërësisht me definimin e autoritetit monetar, pasi që nuk emeton para. Në analizat financiare "BPK"-ja përmendet në vend të "Bankës Qendrore".

*Korporatat tjera depozituese (KTD):* Këto janë bankat komerciale të licencuara në Kosovë, ku aktualisht numërohen 7 institucione.

*Ndërmjetësuesit tjerë financiar (NTF)* përbëhen nga të gjitha korporatat rezidente të angazhuara në ndërmjetësimin financiar përveç korporatat depozituese, korporatat e sigurimit dhe fondet pensionale. Në pasqyrat financiare të Kosovës, ky nën-sektor përbëhet kryesisht nga 'Institucionet Mikro Financiare' dhe 'Institucionet tjera financiare jo-bankare'. Këto institucione financiare janë të angazhuara në huadhënie për bizneset e vogla dhe individët, kryesisht në vendet rurale dhe financimi kryesisht sigurohet nga donatorët.

*Kompanitë e sigurimit (KS)* përbëhen nga entitetet e inkorporuara, të përbashkëta dhe të tjera, funksioni kryesor i të cilave është të sigurohet sigurimi jetësor, aksidental, sëmundja, zjarri si dhe forma të tjera të sigurimit për njësitë institucionale apo grupet e njësive.

*Fondet Pensionale (FP)* janë themeluar për qëllime të sigurimit të beneficioneve për pensionim për grupet specifike të punëtorëve dhe përbëhet nga:

- *Kursimet Individuale të Pensioneve të menaxhuara nga KPST të plotësuar me kontribute plotësuese vullnetare të paguara nga punëdhënësi dhe punëtori, apo të dytë;*
- Pensionet Plotësuese të Punëdhënësve, të siguruara te punëtorët nga punëdhënësi i tyre;
- Pensionet Individuale Plotësuese, të siguruara për personat natyror nga siguroesi i licencuar pensional.

*Ndihmësit financiar.* Në Kosovë ky nën-sektor përfshin këmbimoret dhe shërbimet e transferit të parave. Pasi që kontributi i tyre në shumat e paguara të depozitave me institucionet tjera financiare në Kosovë është i kufizuar, pozicioni i tyre në kontrast me nën-sektorët financiarë të përmendur më parë, nuk është paraqitur ndarazi në pasqyrat përfundimtare.

*Vërejtje:* Për shkak të mungesës së regjistrimit të ndërmarrjes operationale, agjentët raportues e alokojnë biznesin e pa-inkorporuar në sektorin e korporatave jo-financiare. Kjo shpesh në një dallim të shtrembëruar në mes të ekonomive familjare dhe korporatave financiare në statistikë. Organizatat jo-profitabile që shërbejnë *ekonomive familjare (OJSHEF)* përfshijnë shoqëritë fetare dhe klubet shoqërore, kulturore, rekreative dhe sportive, organizatat bëmirëse, mbështetëse dhe asistuese të financuara nga transferet vullnetare në para të gatshme apo në natyrë nga njësitë tjera institucionale.

#### **Instrumentet Financiare (SNA 1993 compatible)**

The SNA 1993 i klasifikon po ashtu instrumentet financiare në grupe të instrumenteve me karakteristika të ngjajshme. Më e rëndësishmja në kontekstin e tanishëm është përshkruar shkurtimisht.

Valuta dhe depozitat përbëhen nga Valuta që i përfshin ato kartëmonedha dhe monedha në qarkullim; Depozitat e transferueshme i përfshijnë të gjitha depozitat që janë të shkëmbyeshme me kërkesë në të parë, lirisht të transferueshme me çek; Depozitat tjera përfshijnë të gjitha kërkesat, ndryshe nga depozitat e transferueshme, mbi bankën qëndrore, institucionet tjera depozituese. Format tipike të depozitave janë depozitat e kursimeve jo të transferueshme dhe depozitat e afatizuara. Brenda kornizës së definimit të grumbullimit të të hollave një dallim tjetër sipas maturimit fillestar është bërë.

*Letrat me vlerë përveq aksioneve përfshijnë letrat me vlerë (bills dhe bondet), certifikatat e depozitave, letrën komerciale të tregtuar në tregjet financiare. Këto lloje të asetëve financiare nuk shfaqen ende në anën e obligimve të sektorit financiar në Kosovë.*

Kreditë përfshijnë të gjitha asetet financiare që janë krijuar kur kreditorët japin fonde direkt te borxhlinjtë dhe evidentohen nga dokumentet e panegociueshme.

*Aksionet dhe kapitali tjetër i përfshin të gjitha instrumentet dhe të dhënat që mbesin, pasi që të gjitha kërkesat e kreditorëve janë përmbushur, kërkesat për vlerën reziduale të korporatave.*

*Rezervat teknike të Sigurimit janë nën-ndarë në kapitalin neto të ekonomive familjare në rezervat e sigurimit të jetës dhe fondet pensionale. Rezervat e sigurimit të jetës janë konsideruar mjetet e personave të siguruar apo ekonomive familjare, dhe fondet pensionale përbëhen nga rezervat e mbajtura nga fondet e themeluara*

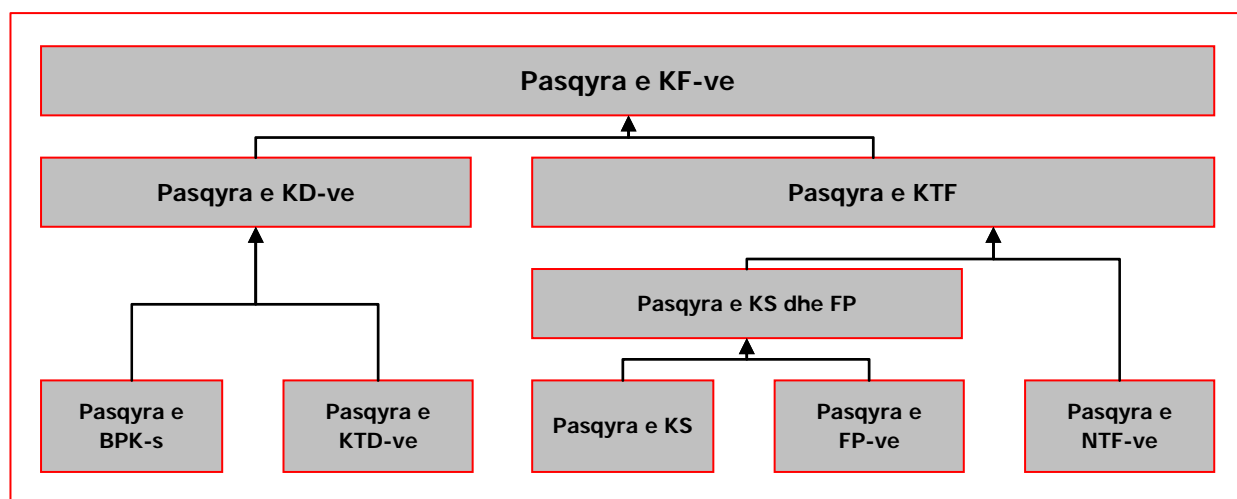
nga punëdhënësit dhe/apo punëtorët për të siguruar pensione për punëtorët pas pensionimit; Parapagesat e premieeve dhe rezervat përkundrejt kërkesave të papaguara. Premiumet e sigurisë duhen të paguhesh në fillim të periudhës të mbuluar me sigurim, dhe kjo periudhë nuk përputhet normalisht me periudhën e kontabilitetit. Prandaj pjesët e premieeve të sigurisë së pagueshme gjatë periudhës së kontabilitetit synojnë t'i mbulojnë rreziqet në periudhën vijuese;

*Rezervat përkundrejt kërkesave të papaguara janë rezervat që ndërmarrjet e sigurimit i mbajnë me qëllim që t'i mbulojnë shumat që ata presin t'i paguajnë lidhur me kërkesat që ende nuk janë përfunduar apo kërkesat që ende mund të jenë të dyshimta.*

*Llogaritë tjera të pranueshme/të pagueshme, kryesisht përbëhen nga llogaritë e pranueshme dhe të pagueshme, ndryshe nga ato të përshkruara më parë me vlerën e korporatave.*

#### **Definimi (et) dhe shënimet Metodologjike:**

Pozicionet bilaterale të institucioneve individuale janë konsoliduar dhe si rrjedhim pozicionet bilaterale në mes të nën-sektorëve në faza të ndryshme mënjanohe që çojnë në **pozitën e konsoliduar** të entiteteve të konsideruara. Kjo ndryshon substancialisht nga agregimi i thjeshtë. Konsolidimi është komplet sa i përket instrumenteve financiare tradicionale. Të dhënat në dispozicion nuk lejojnë konsolidimin adekuat të akrualeve dhe shumicën e llogarive të pagueshme/të praueshme për të cilat të dhënat e raportuara nga institucionet financiare individuale nuk përmbajnë kategorizimin sektoral nga nën-sektori institucional. Për konsolidim aplikohet klasifikimi si në vijim.



- KF Korporatat Financiare;
- KD Korporatat Depozituese;
- BPK Autoriteti Bankar dhe i Pagesave të Kosovës;
- KTD Korporatat Tjera Depozituese;
- KTF Korporatat Tjera Financiare;
- NTF Ndërmjetësuesit Tjerë Financiarë;
- KS Kompanitë e Sigurimit;
- FP Fondet Pensionale;

Analizat e sektorit dhe nën sektorëve janë prezentuar sipas kornizës së përbashkët:

<b>Mjetet e huaja neto (+/-)</b> Kërkesat sipas instrumentit Obligimet sipas instrumentit
<b>Kërkesat vendore</b> Kërkesat neto ndaj sektorin e qeverisë Kërkesat në nën-sektorët tjerë Instrumenti Pala tjetër (sektori institucional)
<b>Obligimet vendore</b> Kërkesat ndaj nën-sektorët tjerë Instrumenti Pala tjetër (sektori institucional)
<b>Aksionet dhe kapitali fillestar</b> <b>Zërat tjera (+/-), përfshirë përshtatjen e konsolidimit</b>

**Pala tjetër** është definuar si një sektor institucional ku mbajtësi i instrumentit ka kërkesën. Në rast të depozitave të afatizuar nga korporata jo-financiare me bankën komerciale, korporata ka kërkesë mbi bankën komerciale. Në rast të letrës me vlerë, mbajtësi ka kërkesë te emetuesi i letrës me vlerë (për shembull korporata që emeton aksione), pa marrë parasysh nga kush ishte blerë. Përgjatë linjave të njejta të arsyetimit, mbajtësi i parasë ka kërkesë ndaj emetuesit, pra bankën qëndrore. Në rastin e veçantë të Kosovës, kjo nënkupton se mbajtësit e parave kanë kërkesë të jashtme dhe regjistrohet në asetet e huaja.

Kriteret e *rezidencës të parashtruara nga SNA 1993*, nuk mund të përcjellen në të gjitha detajet, pasi që klasifikimi në rezidentë /jo-rezidentë kryesisht është bazuar në informatat mbi adresat në dosjet e institucionit raportues. Vendi i specifikuar në ato dosje nuk korrespondon me vendin ku klienti ka qendrën kryesore të interesit ekonomik.

**Vlerësimi** i instrumenteve financiare përcjell vlerën e tregut për letrat me vlerë dhe vlerën nominale për depozita dhe kredi, që nuk janë korrigjuar për provizionet e mundshme nga kreditori. Instrumentet financiare në valutat e huaja, ndryshe nga euro, janë konvertuar përkundër normës së euro këmbimit që mbizotëron në fund të periudhës raportuese.

Pasqyra e BPK-s, "Korporatave tjera depozituese" dhe 'Korporatat Depozituese' kryhen në baza mujore, kurse ato mbi "Ndërmjetësuesit tjerë financiar", "Kompanitë e sigurimit", "Fondet pensionale" dhe "Korporatat Financiare" janë në dispozicion në baza tremujore. Të dhënat e publikuara nuk janë korrigjuar për efekte eventuale sezonale.

Vërejtje: *Të dhënat mbi skemat e Kursimeve Plotësuese Pensionale për Individë të menaxhuara nga KPST ende nuk janë vënë në dispozicion nga KPST-ja. Struktura e të dhënave në Institucionet tjera Financiare është bazuar në mostër.*

**Agregatët Monetar** është pjesë integrale e pasqyrave dhe janë definuar si:

Paraja në qarkullim

**M0**

Depozitat e transferueshme [1]

**M1 = M0 + [1]**

Depozitat tjera me maturimin origjinal deri në 2 vite [2]

**Paraja e gjerë = M1 + [2]**

Nën definicionet e vjetra të parave, për shkak të mungesës së të dhënave, vetëm paraja në qarkullim dhe depozitat, pa marrë parasysh maturimin në euro dhe valutë tjetër, të mbjatur nga sektori jo-financiar dhe ekonomitë familjare janë marrë parasysh. Tani sektori mbajtës i parave është definuar në pajtim me standardet ndërkombëtare që përfshijnë të gjithë sektorët vendorë përveç korporatat depozituese dhe qeverinë qendror. Në të njëjtën kohë vetëm depozitat me maturim origjinal prej 2 vitesh apo më pak i takojnë parasë së gjerë. Ky ndryshim i dyfishtë në definim e bën të pamundshme rikonstituimin e të dhënave mbështetëse koherente.

Për shkak të kufizimeve të ndryshme vlerësimi i parasë në qarkullim për Kosovë është madje më e vështirë se në ekonomitë tjera dhe vlerësimi i shumës së parasë në qarkullim duhet të mbështetet në hipotezat e bazuara në situatën makroekonomike. Si parim rritja vjetore e likuiditetit të gjerë në ekonomi është marrë si referencë. Likuiditeti i gjerë është definuar si paraja e gjerë, prej të cilave vetëm depozitat mund të observohen direkt. Paraja në qarkullim do të jetë funksion i shumës së depozitave, pasi që ato formojnë njësin komplementare përbrenda parasë së gjerë.

**Informata plotësuese:** shih Buletinin Mujor Statistikor, BPK, Nëntor 2004.

#### TABELA 19: NORMAT EFEKTIVE TË KAMATËS TË APLIKUARA NGA BANKAT KOMERCIALE

**Burimi:** Analiza e BPK-së 'Raporti i Normave të Kamatës' në mes të të gjitha bankave komerciale të licencuara në Kosovë.

**Definicionet dhe natyra e të dhënave të mbledhura:** Tiparet kryesore janë shënuar më poshtë:

1. Institucionet raportuese	Të gjitha bankat komerciale të licencuara në Kosovë
2. Instrumentet financiare	Kreditë Depozitat
3. Denominimi i valutave	Vetëm EUR
4. Shpeshtësia	Mujore
5. Palët tjera	Të gjitha korporatat vendore jo-financiare; Të gjitha ekonomitë familjare vendore
6. Kontratat e raportuara	Biznesi i ri gjatë muajit referues/ shumat e mbetura (varësisht nga lloji i instrumentit financiar, cf. infra)
7. Lloji i normave të kamatës	Norma vjetore e kamatës duke mos përfshirë asnjë ngarkesë apo komision
8. Metoda e llogaritjes	Norma vjetore e kontraktuar apo norma e përlllogaritur (varësisht nga tiparet e kontratës specifike, cf. infra)
9. Norma dhe volumi i raportuar	- Një normë e kamatës sipas kategorisë e llogaritur si mesatare me peshë e biznesit të ri të muajit referues apo shumat e mbetura (varësisht nga lloji i instrumentit financiar - cf. infra) dhe; - Volumi total i biznesit të ri apo shumat e mbetura (varësisht nga lloji i instrumentit financiar - cf. infra). Kategoria është definuar nga 5 variabla dhe formon kombinimin e: - llojin e instrumentit financiar; - alokimin e sektorit të palës tjetër; - afati i maturimit dhe; - shuma e involvuar; - qëllimin e financimit në rast të kredive

Norma vjetore për t'u raportuar nga bankat komerciale është norma e kontraktuar vjetore (AAgR) apo norma e përlllogaritur vjetore (AAcR).

Norma e kontraktuar vjetore (AAgR) duhet të raportohet në të gjitha rastet ku nuk ka kapitalizim apo kapitalizimi ndjek shembullin e rregullt apo kamata ngarkohet mbi kapitalin e mbetur të papaguar dhe nuk jepet kurrëfarë grejs periudhe për pagesat e kamatës apo shlyerje të borxhit kapital.

Në të gjitha rastet tjera Norma vjetore e perlogaritur (AAcR) duhet të raportohet. Kjo është norma vjetore e kamatës që barazon të hyrat e ardhshme diskontuese të parave të gatshme me vleren nominale të kredisë apo depozitit.

Norma e kamatës e komunikuar nga bankat komerciale nuk merr parasysh normën e kamatës në të gjitha transaksionet individuale gjatë periudhës referuese, përveq: për llogarite e kursimeve dhe llogaritë rrjedhëse, ku kamata është llogaritur nga banka si:

- Norma e kamatës në çdo kontratë të mbetur në fund të muajit referues, e peshuar me vleren e mbetur të kontratës në fund të periudhës referuese, apo;
- Vlera e akumuluar e kamatës (kamata e grumbulluar) gjatë muajit referues e pjestuar me mesataren e vlerave ditore të mbetura.

**Statistika -IRR:** Mesatare aritmetike e thjeshtë e normave të kamatës të raportuar nga bankat e plotësuar me variancën e standardizuar si masë e shpërndarjes rreth mesatares së thjeshtë të llogaritur.

**Informata plotësuese:** shif Buletiniv Statistikor Mujor, BPK, nëntor 2004.

#### **TABELA 21: SISTEMI I KLIRINGUT NDËR-BANKAR**

Sistemi i Kliringut Ndër-bankar (ICS) është themeluar, rregulluar dhe menaxhuar nga BPK-ja. Kjo filloj të operojë në maj 2001. ICS-i është një shërbim elektronik i kliringut dhe pagesave për urdhër pagesat në mes të bankave dhe BPK-së dhe me BPK-në si agjent i PISG-së (Ministria e Financave dhe Ekonomisë) së Kosovës. Ofron net pagesat e fundit të ditës mbi llogaritë në BPK për urdhërat e vetme dhe/apo listat e shumta për urdhëresa siç janë pagesat masive të pagave. Shërbimi lejon shkëmbimin e të dhënave elektronike përmes linjave telefonike në sistemin e kliringut të BPK-së. Tashmë janë shtatë banka komerciale që mrrin pjesë në ICS, dhe vetë BPK-ja, që vepron si agjent fiskal për Ministrinë e Financave dhe Ekonomisë. ICS operon bazuar në Rregullat e Operimit për Shërbimin e Pagesave Elektronike të Kliringut Ndër-bankar (EICS) të BPK-së.

#### **TABELA 22: TRANSFERTAT E JASHTME**

**DALËSE:** Lëvizja e të hollave nga llogaria bankare apo ndonjë korporatë tjetër financiare brenda Kosovës në llogarinë bankare apo llogaritë tjera financiare jashtë Kosovës.

**HYRËSE:** Lëvizja e të hollave nga një bankë jo-rezidente apo llogari tjetër e korporatës financiare në bankë apo llogari të korporatës financiare në Kosovë.

**AGJENSIONET E TRANSFEREVE ELEKTRONIKE:** Të gjitha institucionet jo-bankare financiare që kryejnë shërbime elektronike të dërgimit të parave (Union financiare Prishtina, Western Union PCB, Western Union RZB, Monedha).

#### **TABELA 27: SEKTORI FISKAL**

**PAGESAT PËR EKONOMITË FAMILJARE:** Duke filluar nga viti 2002, pagesat për ekonomitë familjare janë përfshirë në subvencionet dhe transferet.

**REZERVAT:** Rezervat përfshijnë shumat e autorizuara për shpenzimet kontigjente që mund të shfrytëzohen vetëm për kërkesa urgjente dhe të paparashikuara.

#### **TABELAT 31-33: EKSPORTI DHE IMPORTI**

Sistemi i Harmonizuar i Kodimit i shfrytëzuar në prezentimin e statistikës së jashtme tregtare nga grupi i shërbimit:

- I Kafshët e gjalla; produkte të kafshëve;
- II Produkte të perimeve;
- III Yndyrat dhe vajrat shtazore dhe bimore dhe produktet e tyre të ndara; përgatitja e yndyrave të përshtatshme për ngrënie; dylli shtazor dhe bimor;
- IV artikujve ushqimor të pregaditur; pijet alkoholike dhe uthulla; duhani dhe zëvendësuesit e përpunuar të duhanit;
- V Produktet minerale;
- VI Produktet e kemikaleve apo industrisë e ngjajshme;
- VII Plastikët dhe artikujt nga kjo; goma dhe artikujt nga kjo;
- VIII Lëkurat e papërpunuara dhe të përpunuara; takëme kuajsh dhe pajime të tyre; gjësende të udhëtimit, çanta dore dhe mbajtëset e ngjajshme;
- IX Druri dhe artikuj nga druri; qymyr druri; dru tape dhe artikuj të tjerë nga to; produkte të kashtës, t; xunkhtari dhe thurjet;
- X Pulpa e drurit apo materiale tjera fibrozë celuloze; mbeturina dhe plehëra të kartonave; letër kartonave dhe artikuj të tyre;
- XI Tekstili dhe artikuj tekstili;
- XII Mbathje, kapela, ombrella, ombrella dielli, shkop për ecje, shufra; pupla dhe artikuj tjerë të punuara nga to; lule artificiale; artikuj të flokëve të njeriut;
- XIII Gjësende nga gurët, llaçi, çimentoja, azbesti, mika apo materiale të ngjajshme; produkte të çeramikës; qelqi dhe lloje të tyre;
- XIV Margaritarë natyror apo të përpunuar, gurë të çmuar apo gjysëm të çmuar, metale të çmuara, mveshje metalike me metal të çmuar dhe artikujt nga kjo; imitim i stolive të çmuara; monedha;
- XV Metalet bazë dhe artikuj të metaleve bazë;
- XVI Makinaria dhe aplikimet mekanike; pajisjet elektrike; pjesët e tyre; regjistruerit dhe ri-prodhuesit e zërit, dhe pjesë plotësuese të këtyre artikujve;
- XVII Veturat, aeroplani, anije dhe pajisje tjera të ngjajshme;
- XVIII Instrumente dhe aparate optike, fotografike, kinematografike, matëse, kontrolluese, saktësisë, mjeksore apo kirurgjike; orët e murit dhe orët e dorës; instrumentet muzikore; pjesët dhe pajisjet shitesë nga këto;
- XIX Armët dhe municioni; pjesët dhe pajisjet shitesë nga këto;
- XX Artikuj të ndryshëm të fabrikuar;
- XXI Të tjera.





