



BANKING AND PAYMENTS AUTHORITY OF KOSOVO  
AUTORITETI BANKAR DHE I PAGESAVE TË KOSOVËS  
BANKARSKI I PLATNI AUTORITET KOSOVA


**Shkurt / 06**  
**Nr. 54**

# **BULETINI MUJOR STATISTIKOR**

**DREJTORATI  
PËR KËRKIME  
DHE STATISTIKË**

Prishtinë 2006





BANKING AND PAYMENTS AUTHORITY OF KOSOVO  
AUTORITETI BANKAR DHE I PAGESAVE TË KOSOVËS  
BANKARSKI I PLATNI AUTORITET KOSOVA

## **BULETINI MUJOR STATISTIKOR**

**BOTUES** Autoritet Bankar dhe i Pagesave të Kosovës  
Drejtoria për Kërkimeve dhe Statistike  
Garibaldi 33, Prishtinë  
Tel.: ++381 38 222 243  
Fax: ++381 38 243 763

**Faqja e Internetit** [www.bpk-kos.org](http://www.bpk-kos.org)  
**Adresa elektronike** [research@bpk-kos.org](mailto:research@bpk-kos.org)

**KRYEREDAKTOR** Gani GËRGURI

**KËSHILLI REDAKTUES** Jeton BAJRAMAJ  
Teuta ISMAJLI  
Valbona MORINA  
Mimoza MUSTAFA  
Valentin TOÇI  
Semra TYRBEDARI

**REDAKTORË** Mentor GECI  
Bedri ZYMERI

**REDAKTOR TEKNIK** Nazlie HOTI

**BASHKËPUNËTOR** Rudi ACX

**Shtypur në:** "BLENDI" Prishtinë

Përdoruesit e të dhënave nga ky botim janë të lutur që të citojnë burimin e tyre.

Çdo korrigjim që mund të kërkohet do të bëhet në versionin në elektronik në faqen e internetit.

Shtypur në 100 kopje.

Ky botim përfshin të dhëna të disponueshme deri në datën: 10 Prill 2006.

## SHKURTESAT:

BPK	Autoriteti Bankar dhe i Pagesave të Kosovës;
IÇK	Indeksi i Çmimit të Konsumit;
KD	Korpotara Depozituese;
ESA	Sistemi Evropian i Llogarive Regjionale and Kombëtare 1995;
EUR	Valuta Euro;
KF	Korporatat Financiare;
PBB	Produkti i Brendshëm Bruto;
TKDB	Të Ardhurat Kombëtare të Disponueshme Bruto;
KS	Kompanite e Sigurimeve;
FMN	Fondi Monetar Ndërkombëtar;
RNK	Raporti mbi Normat e Kamatës;
TKPK	Trusti i Kursimeve Pensionale të Kosovës;
AKM	Ajencia Kosovare e Mirëbesimit;
DSMF	Doracaku mbi Statistikat Monetare dhe Financiare;
MHN	Mjetet e Huaja Neto;
OJSHEF	Organizatrat Jofitimprurëse që i Shërbejnë Ekonomive Familjare;
KTD	Korporata të Tjera Depozituese;
KTF	Korporata të Tjera Financiare;
NTF	Ndërmjetësues të Tjerë Financiar;
FP	Fondet Pensionale;
RBS	Raporti Bankar Statistikor;
SNA	Sistemi i Llogarive Kombëtare i Kombeve të Bashkuara 1993;
TPL	Detyrimet Ndaj Palës së Tretë;
UNMIK	Misioni i Përkohshëm i Kombeve të Bashkuara në Kosovë.;
SRTN	Sistemi i Raportimit të Transakcioneve Ndërkombëtare.

## SIMBOLET KONVENCIONALE:

" — "	dukuria nuk ekziston;
" . "	dukuria ekziston, të dhënat nuk janë të disponueshme;
" ... "	zero ose afër zeros;
(e)	e vlerësuar;
(p)	e përkohshme.

## VËREJTJE:

Përshkak të rumbullaksimeve, shumat mund të mos jenë plotësisht të sakta me pjesët e tyre.

## INFORMATË:

Për një përshkrim më të detajizuar të terminologjisë që përdoret në Buletinin Mujor Statistikor, ju lutemi që t'i referoheni shënimeve sqaruese që gjenden në fund të buletinit.



## PËRMBAJTJA

---

<b>1. TREGUES TË ZGJEDHUR MAKROEKONOMIK</b> .....	<b>7</b>
<b>2. ZHVILLIMET AKTUALE (grafikët)</b> .....	<b>9</b>
2.1. Sektori financiar .....	11
2.2. Sektori fiskal .....	16
2.3. Sektori real .....	17
2.4. Sektori i jashtëm .....	17
<b>3. TABELA STATISTIKORE</b> .....	<b>19</b>
3.1. Sektori financiar .....	21
3.2. Sektori fiskal .....	40
3.3. Sektori real .....	41
3.4. Sektori i jashtëm .....	42
<b>SHËNIME SQARUESE</b> .....	<b>47</b>





Tabela 1.

**Tregues të zgjedhur makroekonomik**

Përshkrimi	2001	2002	2003	2004	2005 *
<b>Normat reale të rritjes (në përqindje)</b>					
Produkti i brendshëm bruto	...	-2.9	-1.4	3.7	-0.5
Kontributi i ndihmës së jashtme në rritjen e PBB-s		-7.1	-7.6	-3.1	-1.5
Të ardhurat kombëtare të disponueshme bruto	...	0.3	2.5	4.6	1.1
Të ardhurat e disponueshme të sektorit privat	...	-4.6	0.9	5.3	1.6
Konsumi i sektorit privat	...	-1.7	1.6	6.3	3.4
Konsumi si pjesëmarrje në ardhurave të disponueshme	...	84.6	85.5	85.8	87.1
Importet komerciale	...	-9.0	-3.3	5.6	2.7
PBB për banorë	...	-4.5	-3.0	1.9	-2.2
Të ardhurat komb. të disponueshme bruto për banorë	...	-1.4	0.8	2.9	-0.6
Të ardhurat e disponueshme të sektorit privat për banorë	...	-6.2	-0.8	3.6	-0.1
Konsumi privat për banorë	...	-3.4	-0.1	4.6	1.7
<b>Ndryshimet e çmimeve (në përqindje)</b>					
Indeksi i çmimit të konsumit	11.7	3.6	1.1	0.0	-1.5
PBB	22.1	3.3	0.3	-0.2	-1.5
Norma reale efektive e këmbimit (bazuar në PBB)	8.6	0.9	-0.9	-1.9	0.0
<b>Buxheti i Qeverisë</b>					
Të hyrat	13.2	20.4	24.4	24.0	24.8
Shpenzimet	9.8	16.4	22.4	29.9	29.0
Prej të cilave: Kapitali	0.3	0.6	1.5	6.7	6.0
Bilanci aktual (rrjedhës)	3.6	4.6	3.4	0.9	1.8
Bilanci i përgjithshëm	3.4	4.0	1.9	-5.9	-4.2
Bilanci i përgjithshëm (pas granteve)	5.0	4.4	1.9	-5.3	-3.9
<b>Bilanci i kursimeve dhe investimeve (si përqindje e PBB-s) 1/</b>					
Kursimet vendore	-9.9	-7.2	-7.5	-8.2	-8.4
Remitancat	13.0	14.0	14.1	13.6	14.1
Të hyrat nga jashtë	-21.3	-18.1	-14.1	-11.9	-10.3
Kursimet kombëtare	-18.2	-11.3	-7.4	-6.5	-4.7
Investimet	27.1	24.7	23.6	23.7	24.4
Bilanci i llogarisë rrjedhëse	-45.2	-36.0	-31.1	-30.2	-29.1
Ndihma e jashtme 2/	47.5	36.3	28.4	22.7	21.2
Bilanci i llogarisë rrjedhëse (pas granteve të jashtme)	2.3	0.3	-2.6	-7.5	-7.9
<b>Agreatët kryesorë (në miliona Euro)</b>					
PBB	2,439	2,447	2,420	2,505	2,453
PBB për banorë (në Euro)	1,306	1,288	1,252	1,274	1,227
Të ardhurat kombëtare të disponueshme bruto (në Euro)	1,198	1,235	1,253	1,297	1,273
Remitanat 3/	317	341	341	341	345
Ndihma e jashtme 2/	1,159	887	688	568	519
Kontributi i drejtpërdrejtë i ndihmës së jashtme në PBB	589	484	393	330	327
Kontributi i drejtpërdrejtë i ndihmës së jashtme në TKDB	648	503	398	334	327
Banorët (në mijëra)	1,868	1,900	1,932	1,965	1,999

Burimi: Vlerësimet e stafit të FMN-s (Korrik 2005).

1/ Bilanci i investimeve dhe kursimeve të ekonomisë, sektori vendor dhe donatorët;

2/ Gjithsej ndihma e jashtme duke përfshirë transferet kapitale;

3/ Duke përfshirë pensionet nga jashtë;

\* E parashikuar.



## 2. ZHVILLIMET AKTUALE (grafikët) -----9

### 2.1. Sektori financiar ----- 11

- Agregatët monetarë -----11
- Kërkesat e korporatave financiare sipas sektorëve ----- 11
- Mjetet e huaja neto dhe kërkesat e brendshme të korporatave depozituese ----- 11
- Rritja e depozitave të klientëve në korporatat depozituese dhe kontributet në këtë rritje ----- 12
- Klasifikimi sektoral i depozitëve në BPK -----12
- Kërkesat e jashtme dhe të brendshme të KTD, si përqindje e gjithsej mjeteve - ----- 12
- Klasifikimi sektoral i depozitëve në korporatat tjera depozituese ----- 13
- Klasifikimi sipas maturimit i depozitëve në korporatat tjera depozituese ----- 13
- Klasifikimi sipas valutave i depozitëve në korporatat tjera depozituese ----- 13
- Klasifikimi sektoral i kredive të korporatave tjera depozituese ----- 14
- Klasifikimi sipas maturitetit i kredive të korporatave tjera depozituese ----- 14
- Raporti i kredive me depozitë i korporatave tjera depozituese ----- 14
- Të hyrat dhe të dalat e korporatave tjera depozituese ----- 15
- Transfertat e huaja ----- 15
- Premiumet dhe kërkesat e paguara të kompanive të sigurimeve ----- 15

### 2.2. Sektori fiskal ----- 16

- Operacionet e Qeverisë ----- 16
- Struktura e të hyrave të Qeverisë ----- 16
- Struktura e shpenzimeve të Qeverisë ----- 16

### 2.3. Sektori real ----- 17

- Indeksi i çmimit të konsumit ----- 17

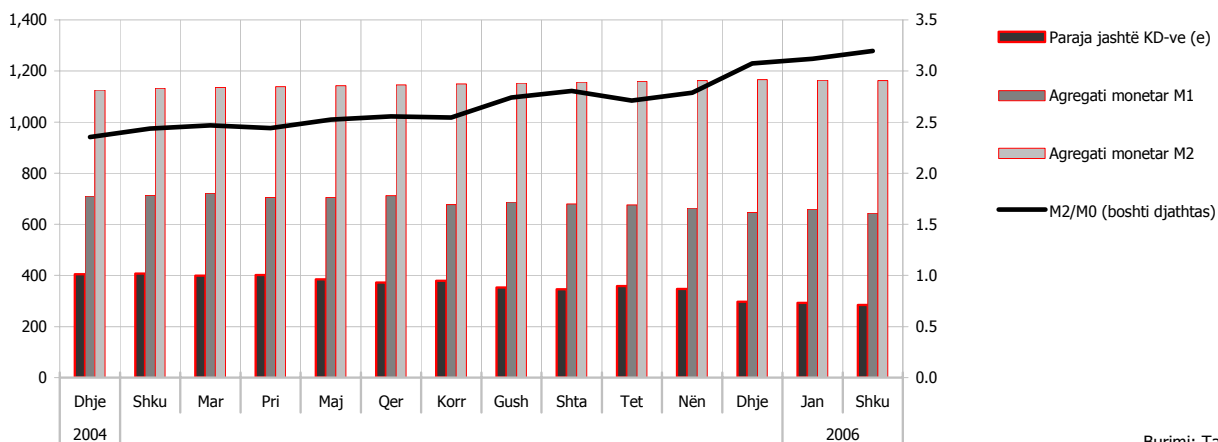
### 2.4. Sektori i jashtëm ----- 17

- Norma e këmbimit kundrejt valutës Euros ----- 17
- Bilanci tregtar ----- 17



## 1. Agregatët monetarë

(Të dhënat kumulative, fundi i periudhës, në miliona EUR)



Burimi: Tabela 4.

## 2. Kërkesat e korporatave financiare sipas sektorëve

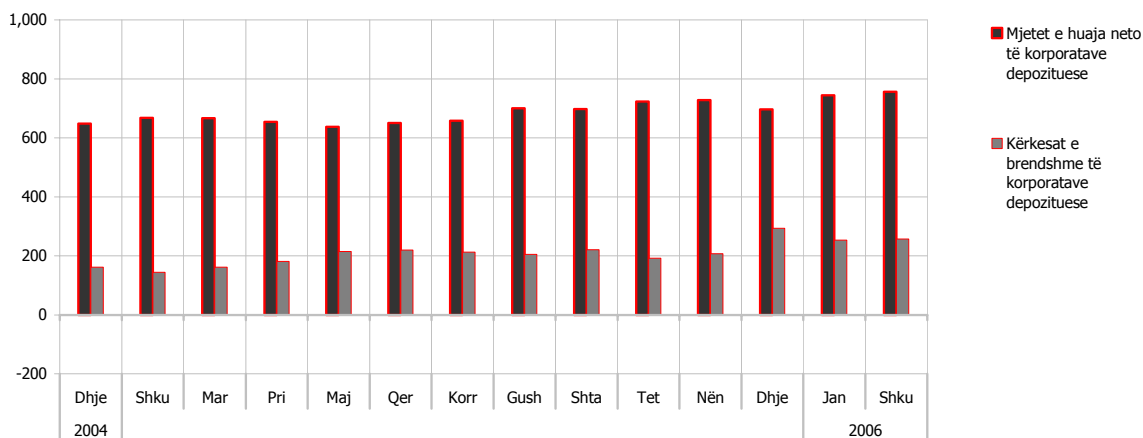
(Të dhënat kumulative, fundi i periudhës, në miliona EUR)



Burimi: Tabela 2.

## 3. Mjetet e huaja neto dhe kërkesat e brendshme të korporatave depozituese

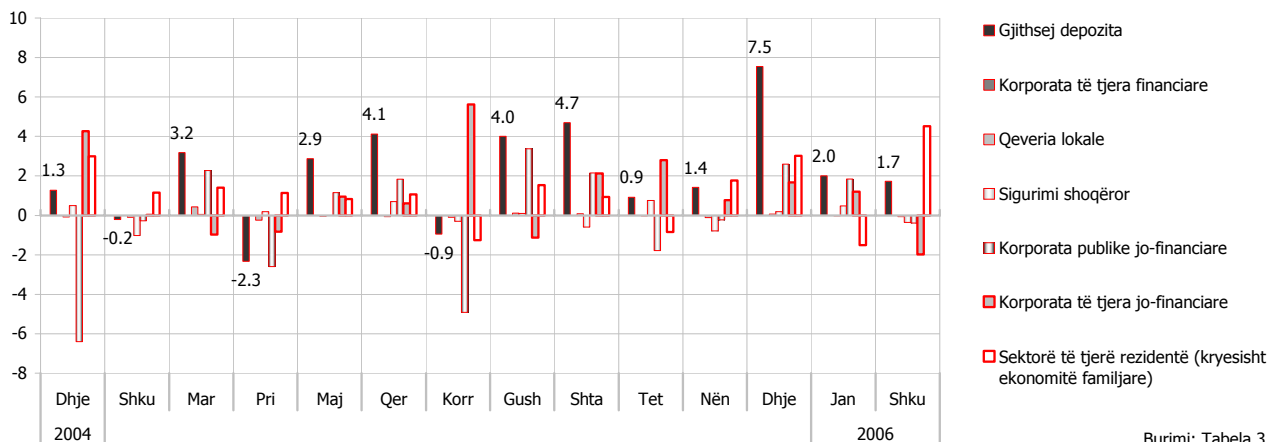
(Të dhënat kumulative, fundi i periudhës, në miliona EUR)



Burimi: Tabela 3.

#### 4. Rritja e depozitave të klientëve në korporatat depozituese dhe kontributet në këtë rritje

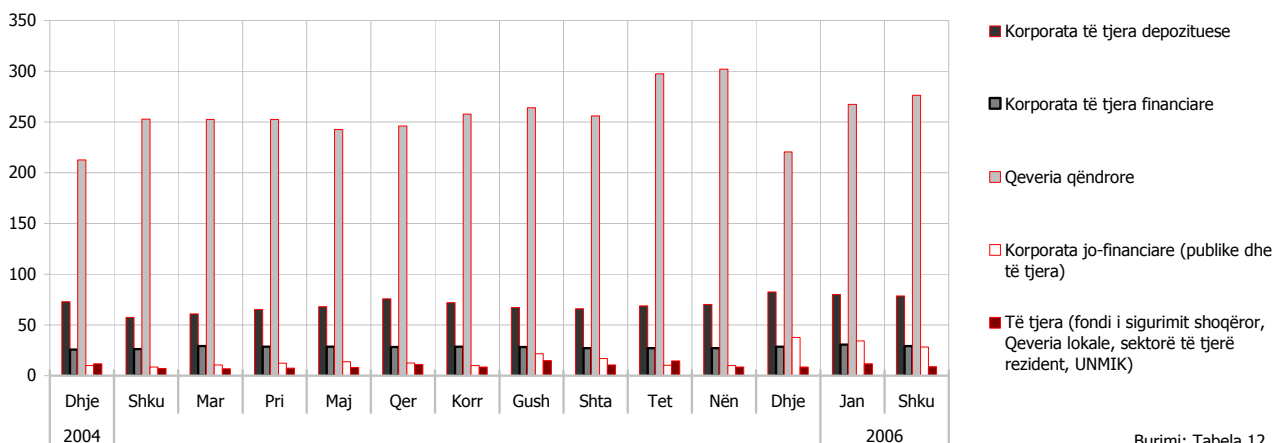
(Ndryshimi mujor në përqindje)



Burimi: Tabela 3.

#### 5. Klasifikimi sektoral i depozitëve në BPK

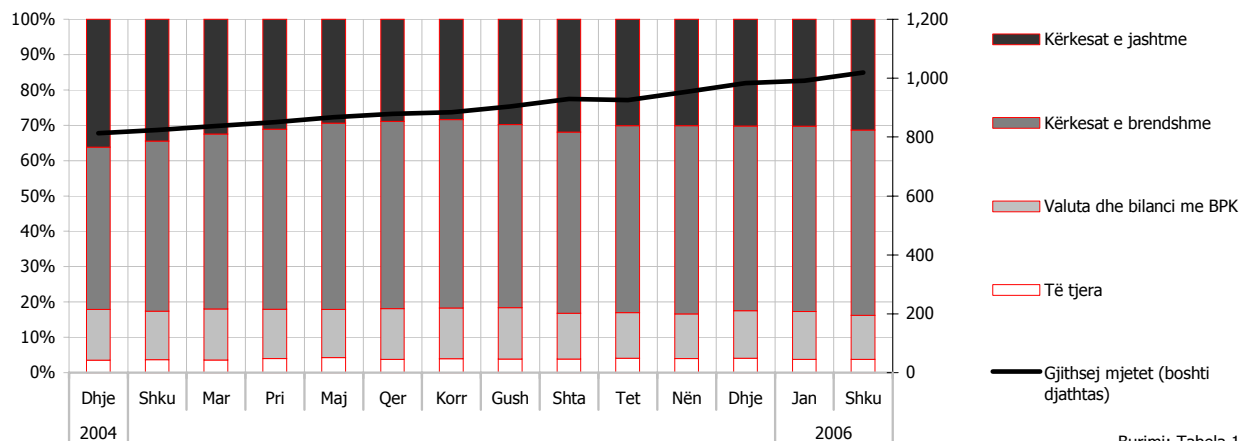
(Të dhënat kumulative, fundi i periudhës, në miliona EUR)



Burimi: Tabela 12.

#### 6. Kërkesat e jashtme dhe të brendshme të korporatave tjera depozituese, si përqindje e gjithsej mjeteve

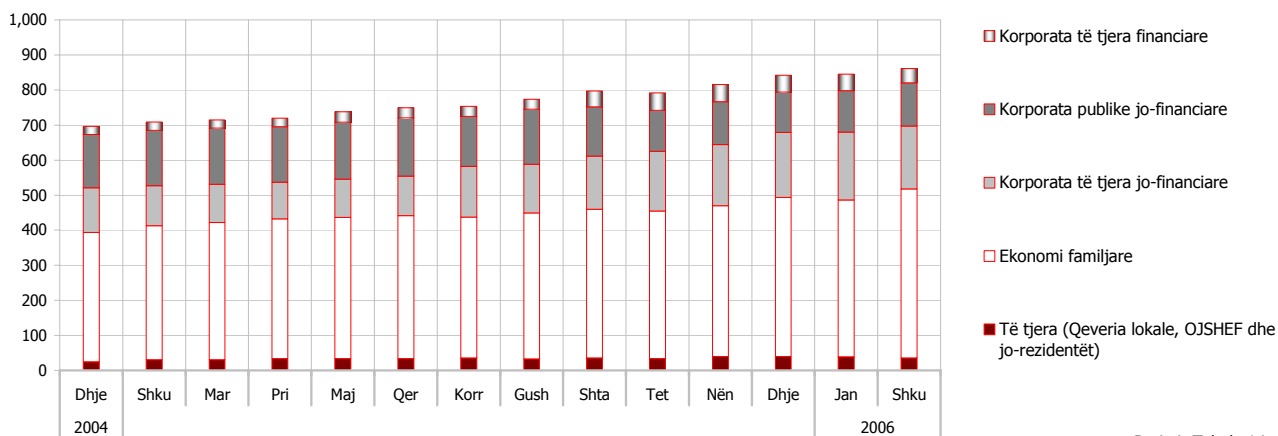
(Të dhënat kumulative, fundi i periudhës, në miliona EUR)



Burimi: Tabela 13.

## 7. Klasikimi sektorial i depozitëve në korporatat tjera depozituese

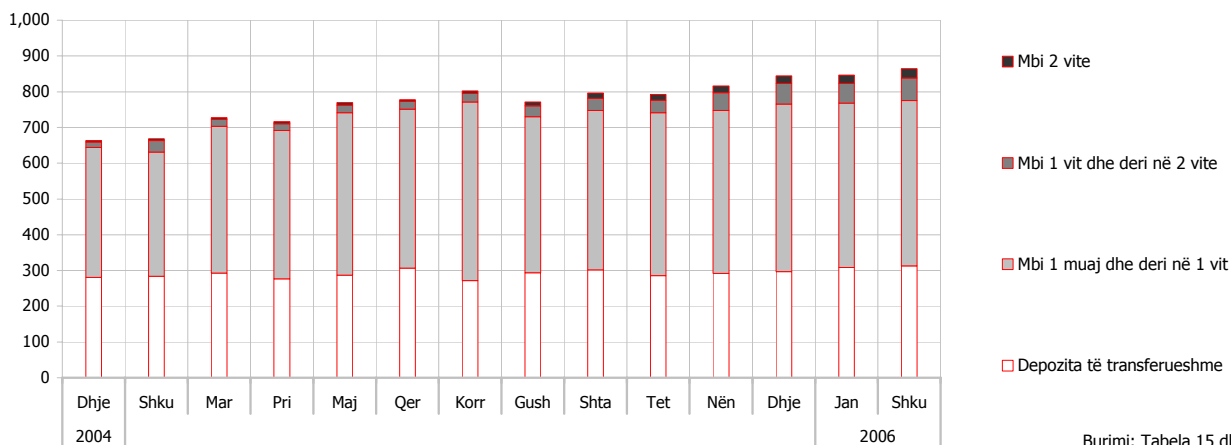
(Të dhënat kumulative, fundi i periudhës, në miliona EUR)



Burimi: Tabela 14.

## 8. Klasifikimi sipas maturimit i depozitëve në korporatat tjera depozituese

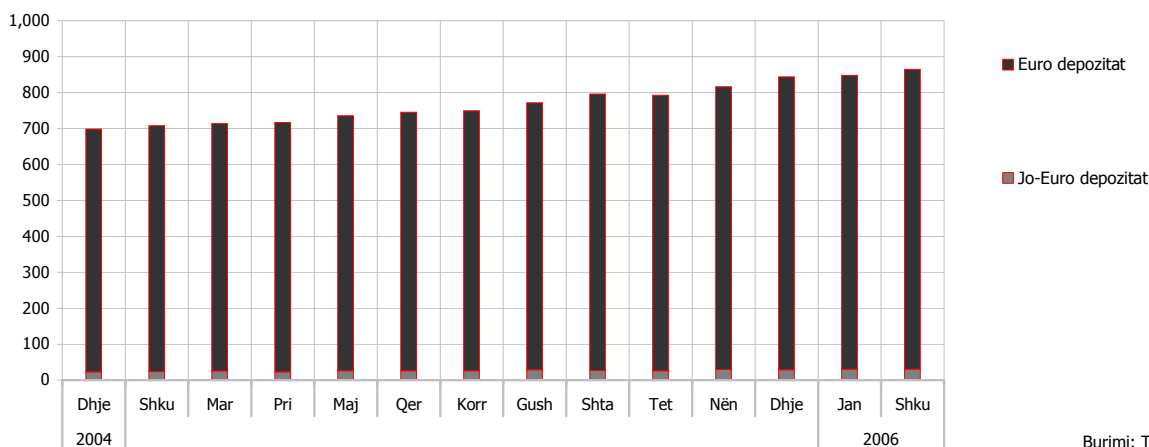
(Të dhënat kumulative, fundi i periudhës, në miliona EUR)



Burimi: Tabela 15 dhe 16.

## 9. Klasifikimi sipas valutave i depozitëve në korporatat tjera depozituese

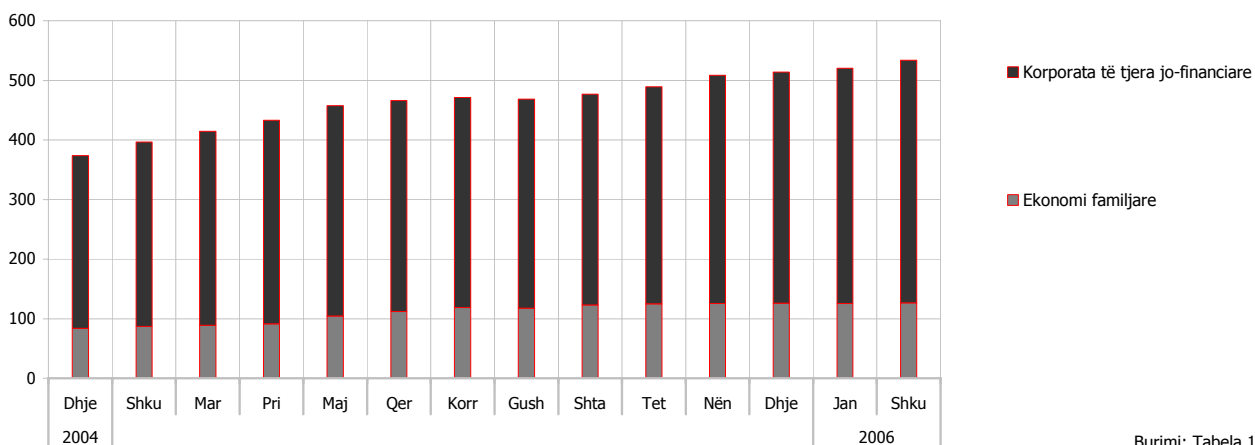
(Të dhënat kumulative, fundi i periudhës, në miliona EUR)



Burimi: Tabela 15 dhe 16.

### 10. Klasifikimi sektoral i kredive të korporatave depozituese

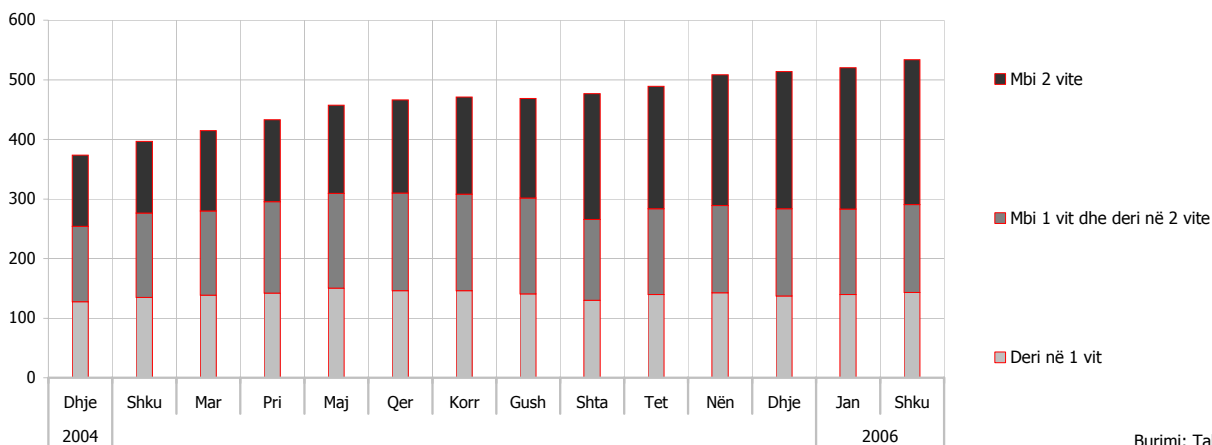
(Të dhënat kumulative, fundi i periudhës, në miliona EUR)



Burimi: Tabela 17.

### 11. Klasifikimi sipas maturitetit i kredive të korporatave tjera depozituese

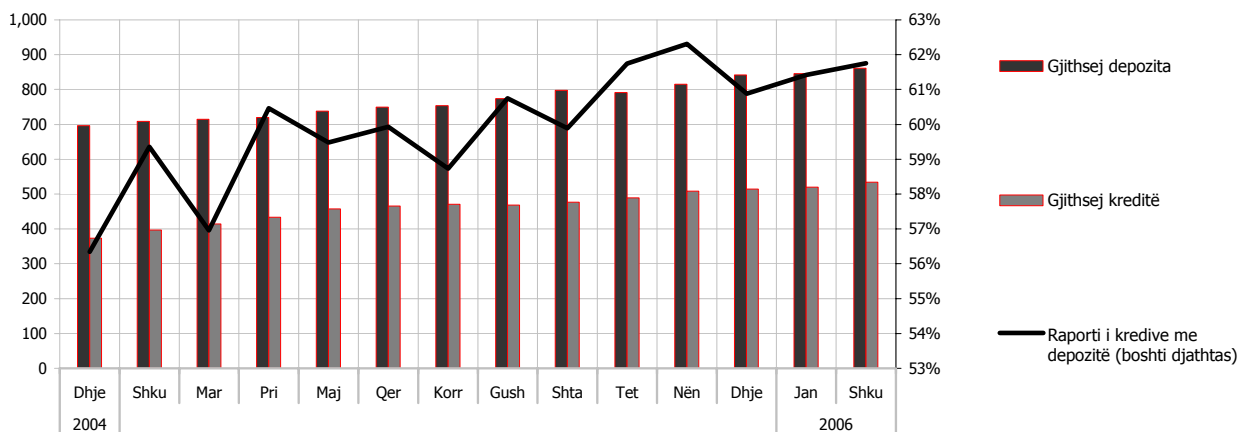
(Të dhënat kumulative, fundi i periudhës, në miliona EUR)



Burimi: Tabela 17.

### 12. Raporti kredive me depozitë i korporatave tjera depozituese

(Të dhënat kumulative, fundi i periudhës, në miliona EUR)

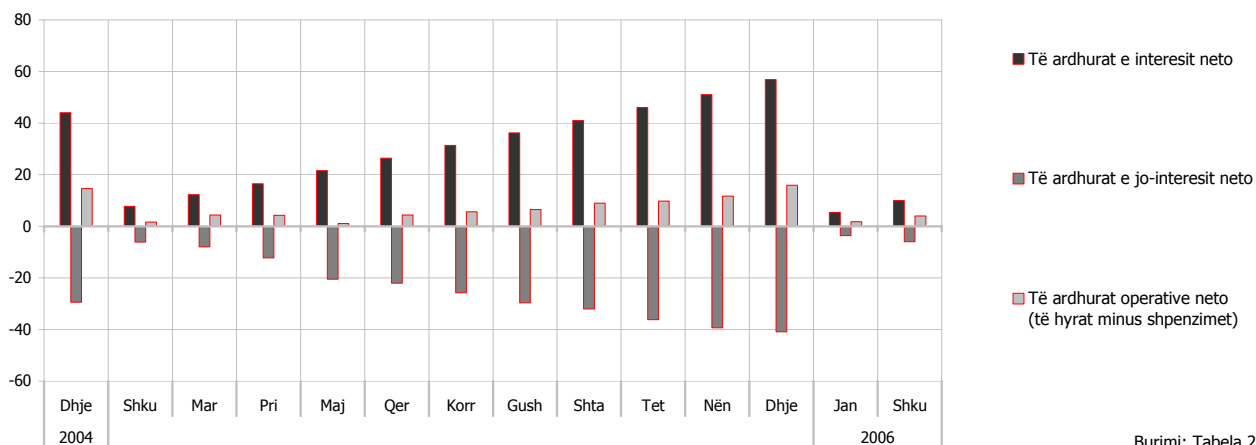


Burimi: Tabela 13 dhe 14.



### 13. Të hyrat dhe të dalat e korporatave tjera deponituese

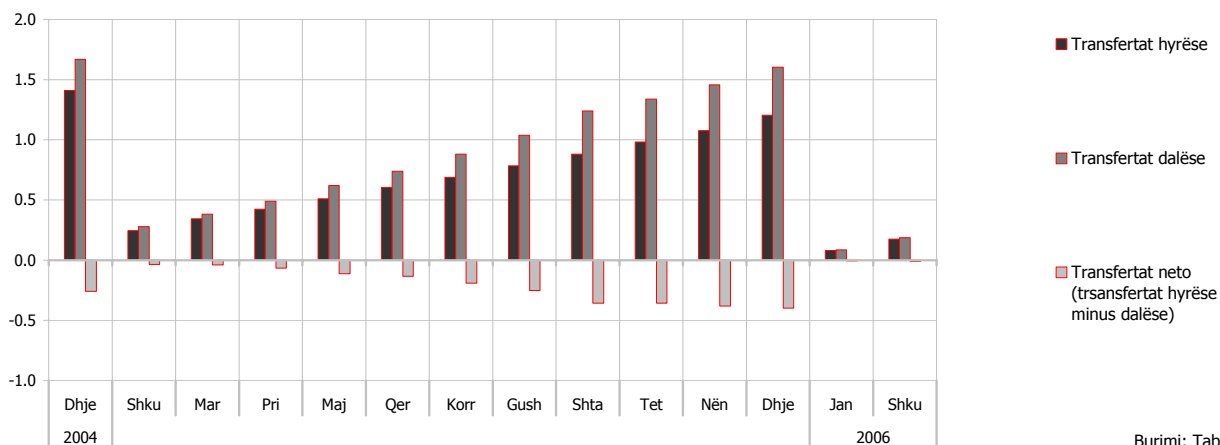
(Kumulative brenda vitit kalendarik, në miliona EUR)



Burimi: Tabela 20.

### 14. Transfertat e huaja

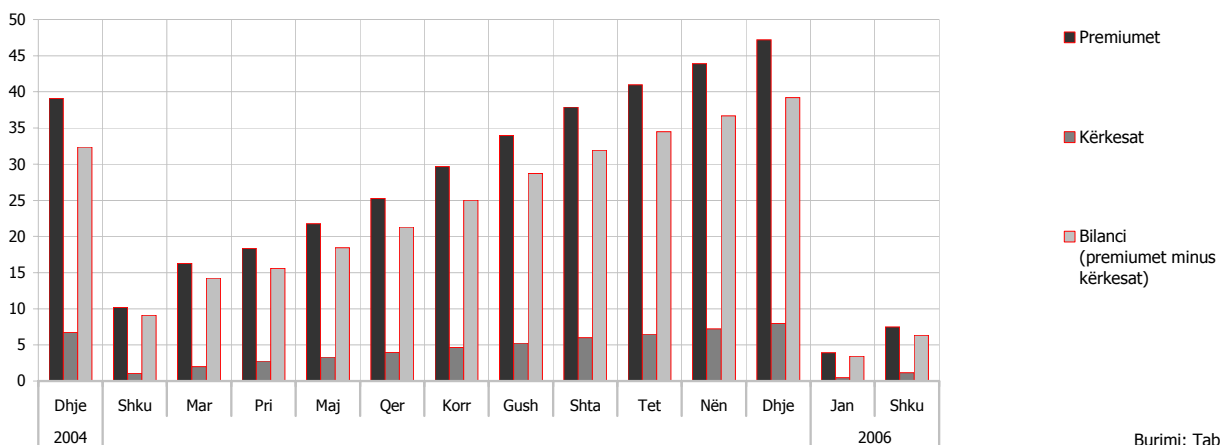
(Kumulative brenda vitit kalendarik, në miliona EUR)



Burimi: Tabela 22.

### 15. Premiumet dhe kërkesat e paguara të kompanive të sigurimeve

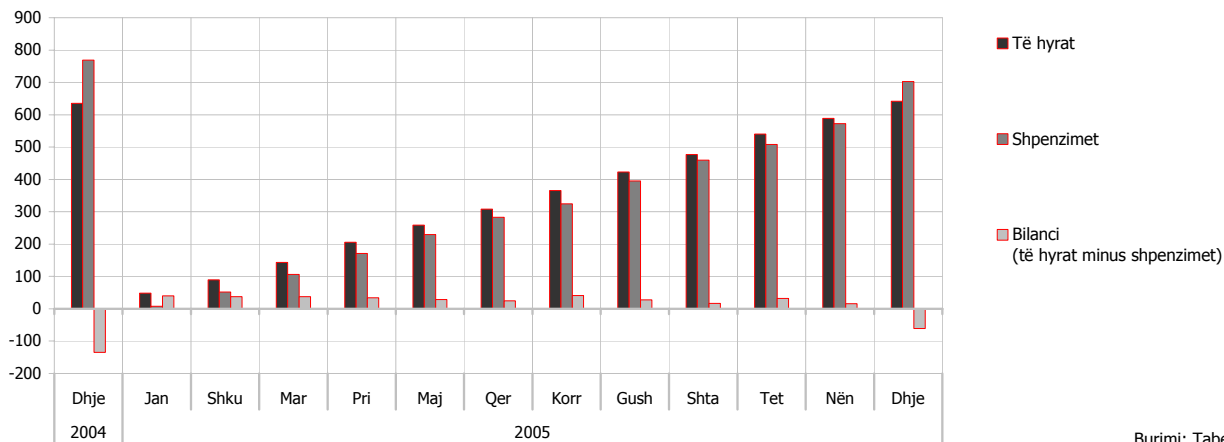
(Kumulative brenda vitit kalendarik, në miliona EUR)



Burimi: Tabela 23.

## 16. Operacionet e Qeverisë

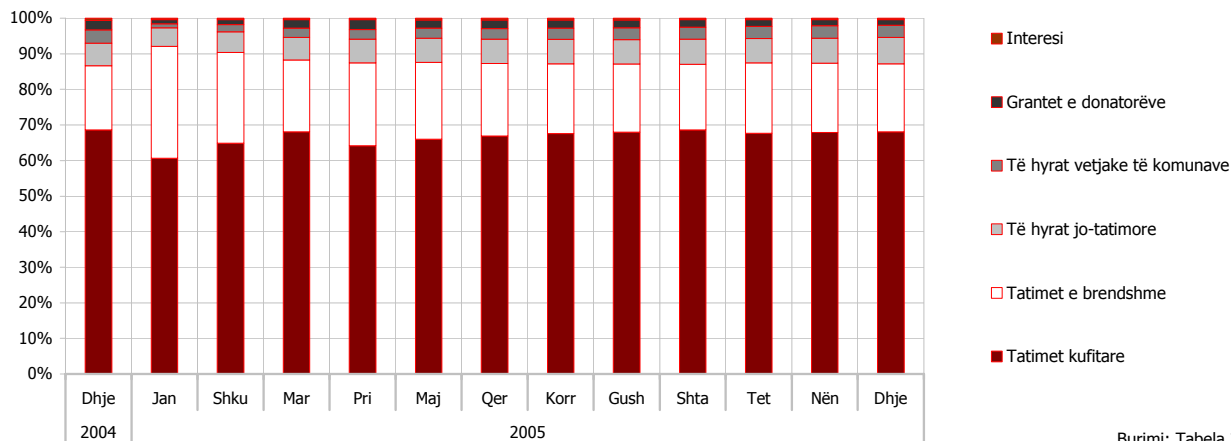
(Kumulative brenda vitit kalendarik, në miliona EUR)



Burimi: Tabela 27.

## 17. Struktura e të hyrave të Qeverisë

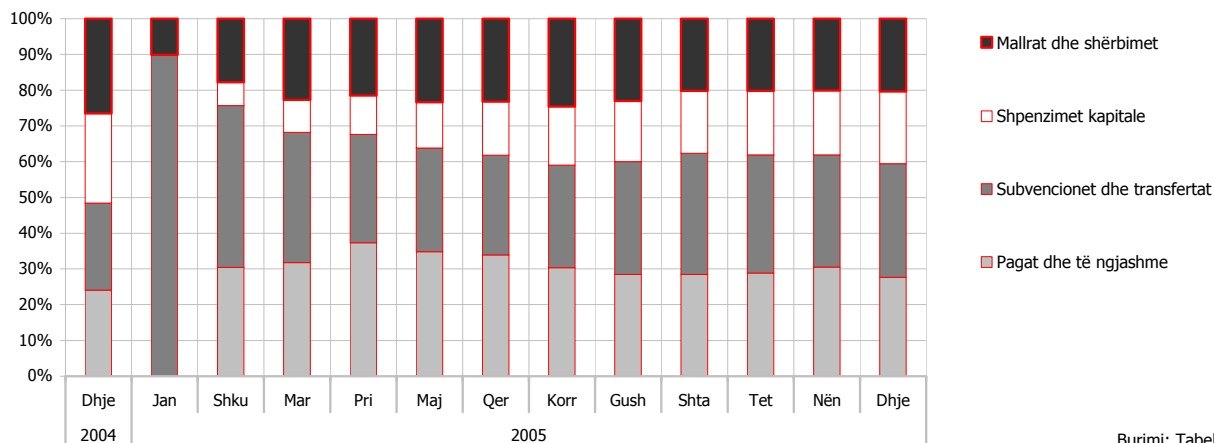
(Në përqindje)



Burimi: Tabela 27.

## 18. Struktura e shpenzimeve të Qeverisë

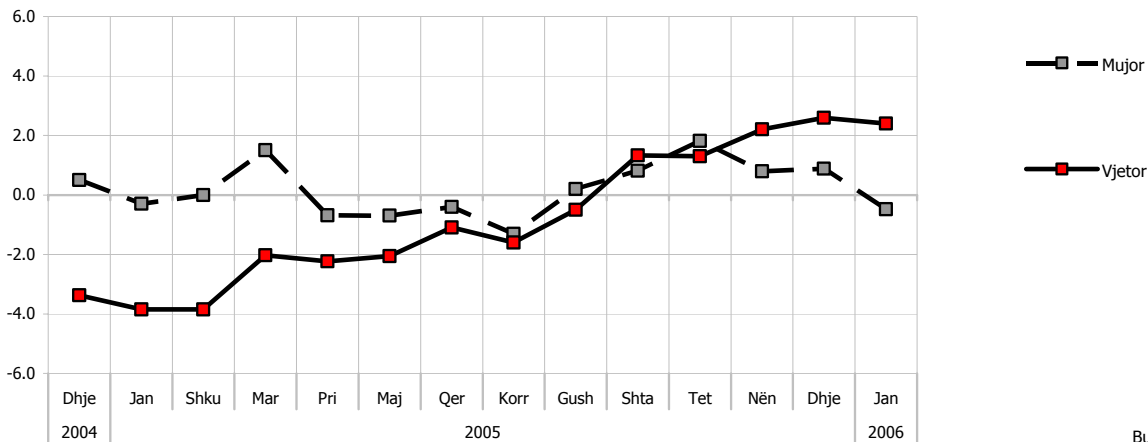
(Në përqindje)



Burimi: Tabela 27.

### 19. Indeksi i çmimit të konsumit

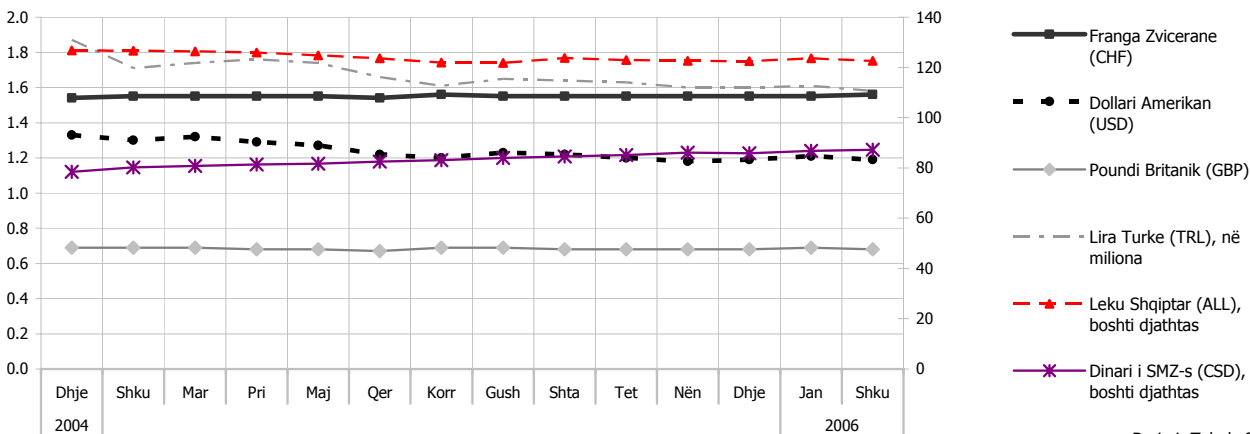
(Në përqindje)



Burimi: Tabela 28.

### 20. Normat e këmbimit kundrejt valutës Euro

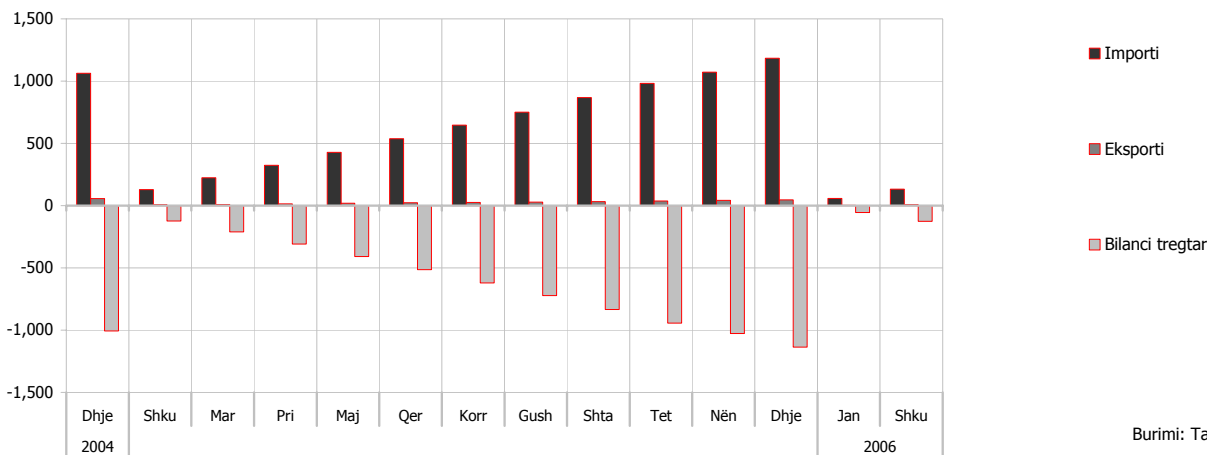
(Mesatarja e periudhës)



Burimi: Tabela 30.

### 21. Bilanci tregtar

(Kumulative brenda vitit kalendarik, në miliona EUR)



Burimi: Tabela 31.



### 3. TABELA STATISTIKORE ----- 19

#### 3.1. Sektori financiar ----- 21

- Pasqyrë e korporatave financiare ----- 21
- Pasqyrë e korporatave depozituese ----- 22
- Agregatët monetarë ----- 23
- Pasqyra e BPK-s ----- 24
- Pasqyrë e korporatave të tjera depozituese ----- 26
- Pasqyrë e korporatave të tjera financiare ----- 26
- Pasqyrë e ndërmjetësuesve të tjerë financiarë ----- 27
- Pasqyrë e kompanive të sigurimeve dhe fondeve pensionale ----- 27
- Pasqyrë e kompanive të sigurimeve ----- 28
- Pasqyrë e fondeve pensionale ----- 28
- Bilanci i gjendjes së BPK-s ----- 29
- Bilanci i gjendjes së korporatave të tjera depozituese ----- 30
- Euro depozitat në KTD-t, sipas maturitetit fillestar ----- 32
- Jo-Euro depozitat në KTD-t, sipas maturitetit filllesatar ----- 33
- Kreditë e KTD-ve, sipas maturitetit fillestar ----- 34
- Kreditë e KTD-ve, sipas industrisë ----- 34
- Normat efektive të interesit të KTD-ve ----- 35
- Pasqyra e të ardhurave të KTD-ve ----- 36
- Sistemi ndërbankar i pagesave të BPK-s ----- 37
- Transferat e huaja ----- 37
- Aktiviteti i kompanive të sigurimeve ----- 37
- Aktiviteti kreditor i ndërmjetësuesve të tjerë financiarë ----- 38
- Korporatat financiare – shpërndarja gjeografike ----- 38
- Korporatat depozituese – numri i punonjësve dhe degëve ----- 39

#### 3.2. Sektori fiskal ----- 40

- Operacionet e qeverisë ----- 40

#### 3.3. Sektori real ----- 41

- Indeksi i çmimit të konsumit ----- 41
- Papunësia e regjistruar ----- 41

#### 3.4. Sektori i jashtëm ----- 42

- Norma e këmbimit kundrejt valutës Euro ----- 42
- Eksporti dhe importi, sipas partnerëve tregtarë ----- 43
- Eksporti, sipas grupit të mallrave ----- 44
- Importi, sipas grupit të mallrave ----- 44



Tabela 2.

**Pasqyrë e korporatave financiare**

(Të dhëna kumulative, fundi i periudhës, në mijëra EUR)

Përshkrimi	2004			2005			
	Qer	Shta	Dhje	Mar	Qer	Shta	Dhje
<b>Mjetet e huaja neto</b>	<b>692,727</b>	<b>712,727</b>	<b>639,230</b>	<b>657,840</b>	<b>638,543</b>	<b>664,553</b>	<b>662,594</b>
<b>Kërkesat ndaj jo-rezidentëve</b>	<b>720,320</b>	<b>750,189</b>	<b>691,217</b>	<b>713,870</b>	<b>701,094</b>	<b>749,675</b>	<b>749,867</b>
Valuta	87,295	74,517	56,231	102,918	90,285	99,673	76,767
Depozita	508,346	522,539	383,820	387,261	342,921	374,830	422,616
Letrat me vlerë krahas aksioneve	115,713	141,520	236,198	217,136	261,047	268,863	242,434
Kreditë	6,115	8,298	11,652	3,240	3,462	2,994	4,715
Kapitali aksionar dhe të tjera	2,850	3,313	3,313	3,313	3,313	3,313	3,333
Të tjera	2	2	2	2	67	2	2
<b>minus: Detyrime ndaj jo-rezidentëve</b>	<b>27,593</b>	<b>37,463</b>	<b>51,987</b>	<b>56,030</b>	<b>62,550</b>	<b>85,121</b>	<b>87,273</b>
Depozita	3,273	8,840	17,862	21,188	21,297	23,410	21,457
Kapitali aksioner	23,989	28,623	34,125	34,842	41,253	61,712	65,817
Të tjera	331	...	...	...	...	...	...
<b>Kërkesat e brendshme</b>	<b>26,095</b>	<b>69,262</b>	<b>205,603</b>	<b>211,426</b>	<b>278,293</b>	<b>281,627</b>	<b>351,466</b>
<b>Kërkesat neto ndaj qeverisë qendrore</b>	<b>-331,383</b>	<b>-326,020</b>	<b>-212,398</b>	<b>-252,272</b>	<b>-246,138</b>	<b>-256,007</b>	<b>-220,706</b>
<b>Kërkesat ndaj qeverisë qendrore</b>	<b>—</b>	<b>—</b>	<b>—</b>	<b>—</b>	<b>—</b>	<b>—</b>	<b>—</b>
<b>minus: Detyrimet ndaj qeverisë qendrore</b>	<b>331,383</b>	<b>326,020</b>	<b>212,398</b>	<b>252,272</b>	<b>246,138</b>	<b>256,007</b>	<b>220,706</b>
Depozita	331,383	326,020	212,398	252,272	246,138	256,007	220,706
<b>Kërkesat ndaj sektorëve të tjerë</b>	<b>357,478</b>	<b>395,283</b>	<b>418,001</b>	<b>463,698</b>	<b>524,431</b>	<b>537,634</b>	<b>572,173</b>
<b>Kreditë</b>	<b>350,061</b>	<b>387,836</b>	<b>413,524</b>	<b>456,017</b>	<b>516,244</b>	<b>528,749</b>	<b>565,499</b>
Korporata të tjera jo-financiare	285,327	311,210	329,811	367,067	404,520	405,869	439,513
Sektorë të tjerë rezidentë	64,734	76,626	83,714	88,950	111,725	122,880	125,986
Ekonomi familjare	64,734	76,626	83,714	88,950	111,725	122,880	125,986
<b>Kërkesa të tjera</b>	<b>7,417</b>	<b>7,447</b>	<b>4,476</b>	<b>7,681</b>	<b>8,187</b>	<b>8,885</b>	<b>6,674</b>
<b>Depozitat</b>	<b>577,938</b>	<b>625,344</b>	<b>675,512</b>	<b>688,730</b>	<b>720,114</b>	<b>751,071</b>	<b>812,824</b>
<b>Depozita të transferueshme</b>	<b>295,522</b>	<b>297,290</b>	<b>276,057</b>	<b>288,288</b>	<b>305,722</b>	<b>306,020</b>	<b>318,151</b>
Qeveria lokale	3,066	4,441	3,212	6,409	4,351	4,884	4,464
Fondi i sigurimit shoqëror	1,549	113	2,968	506	5,535	658	1,708
Korporata publike jo-financiare	57,351	59,411	28,932	56,271	58,446	62,242	66,407
Korporata të tjera jo-financiare	90,351	59,786	86,052	68,110	67,145	70,712	77,644
Sektorë të tjerë rezidentë	143,206	173,539	154,893	156,992	170,247	167,524	167,928
prej të cilave: Ekonomi familjare	128,130	157,702	144,149	146,802	158,920	155,495	155,053
prej të cilave: OJSHEF	13,548	14,201	9,069	8,363	9,341	9,955	10,686
<b>Depozita të tjera</b>	<b>282,415</b>	<b>328,054</b>	<b>399,455</b>	<b>400,442</b>	<b>414,392</b>	<b>445,051</b>	<b>494,673</b>
Korporata publike jo-financiare	83,618	94,938	133,069	115,002	120,264	95,080	86,292
Korporata të tjera jo-financiare	24,318	34,791	41,621	40,998	45,033	81,057	107,880
Sektorë të tjerë rezidentë	174,480	198,325	224,765	244,441	249,095	268,914	300,501
Ekonomi familjare	174,455	198,292	224,056	244,218	249,043	268,813	298,884
OJSHEF	25	34	709	224	52	52	52
<b>Kredite</b>	<b>5,778</b>	<b>5,947</b>	<b>2,330</b>	<b>2,434</b>	<b>2,923</b>	<b>3,031</b>	<b>3,022</b>
Korporata të tjera jo-financiare	1,461	1,496	...	...	...	...	...
Ekonomi familjare	4,318	4,451	2,330	2,434	2,923	3,031	3,022
<b>Rezerva teknike të sigurimit</b>	<b>21,487</b>	<b>25,419</b>	<b>23,605</b>	<b>28,589</b>	<b>30,305</b>	<b>31,196</b>	<b>30,817</b>
Kapitali neto i ekonomive familjare në rezervat e sigurimit të jetës	—	—	—	—	—	—	—
Kapitali neto i ekonomive familjare në fondet pensionale	4,274	5,005	5,755	6,832	7,583	8,469	8,725
Para-pagimi i premiumeve dhe rezervat kundrejt kërkesave kumulative	17,213	20,414	17,850	21,757	22,722	22,726	22,092
<b>Kapitali aksioner dhe të tjera</b>	<b>123,938</b>	<b>132,898</b>	<b>141,173</b>	<b>141,401</b>	<b>147,477</b>	<b>154,358</b>	<b>162,704</b>
Fondet kontribuar nga zotëruesit	69,228	78,995	88,290	82,630	80,830	85,710	92,539
Fitimet e mbajtura	8,331	12,804	11,326	18,533	23,830	18,504	13,336
Rezervat e përgjithshme dhe të veçanta	22,172	14,381	10,266	14,510	14,057	14,097	13,966
Fitimi/humbja e vitit	5,268	8,088	11,710	5,348	3,889	10,339	17,274
Grantet nga donatorët	18,938	18,629	19,581	20,381	24,871	25,708	25,590
<b>Zëra të tjerë (neto)</b>	<b>-10,318</b>	<b>-7,618</b>	<b>2,212</b>	<b>8,112</b>	<b>16,016</b>	<b>6,524</b>	<b>4,694</b>
Detyrime të tjera	30,675	30,356	36,550	40,096	52,176	42,831	42,315
minus: Mjete të tjera	40,927	37,163	35,157	34,692	39,360	39,741	41,425
plus: Përshtatja e konsolidimit	-66	-812	819	2,708	3,200	3,434	3,804

Tabela 3.

**Pasqyrë e korporatave depozituese**

(Të dhëna kumulative, fundi i periudhës, në mijëra EUR)

Përshkrimi	2004		2005										2006	
	Dhje	Shku	Mar	Pri	Maj	Qer	Korr	Gush	Shta	Tet	Nën	Dhje	Jan	Shku
Mjetet e huaja neto	647,867	668,254	667,015	654,302	637,099	650,091	657,606	700,734	697,146	723,073	727,633	696,181	744,004	756,547
Kërkesat ndaj jo-rezidentëve	687,027	706,561	709,526	703,009	685,294	696,309	702,836	748,570	745,319	767,253	774,949	745,512	798,058	810,144
Valuta	55,357	87,823	101,887	77,609	91,909	88,814	89,698	95,023	98,630	83,380	97,879	75,745	121,069	86,033
Depozita	383,820	394,188	387,261	367,950	329,856	342,921	339,443	373,023	374,830	413,531	407,985	422,616	428,568	472,598
Letrat me vlerë krahas aksioneve	236,195	221,629	217,136	254,101	260,929	261,047	270,452	277,544	268,863	267,964	265,482	242,434	244,065	247,121
Kreditë	11,652	2,919	3,240	3,346	2,534	3,462	3,241	2,976	2,994	2,377	3,600	4,715	4,354	4,390
Të tjera	2	2	2	2	67	67	2	2	2	2	2	2	2	2
minus: Detyrime ndaj jo-rezidentëve	39,160	38,307	42,510	48,707	48,196	46,219	45,230	47,836	48,173	44,180	47,316	49,331	54,054	53,597
Depozita	17,862	17,512	21,188	25,195	25,003	21,297	20,734	22,837	23,410	19,833	20,115	21,457	22,724	19,002
Kreditë	21,298	20,795	21,322	23,511	23,192	24,921	24,496	24,998	24,763	24,347	27,201	27,875	31,330	34,595
Kërkesat e brendshme	161,271	143,937	162,109	180,850	215,212	220,111	213,173	204,699	220,902	191,942	206,478	293,097	252,691	257,313
Kërkesat neto ndaj qeverisë qendrore	-212,398	-252,720	-252,272	-252,239	-242,388	-246,138	-257,804	-264,073	-256,007	-297,300	-302,009	-220,706	-267,457	-276,388
Kërkesat ndaj qeverisë qendrore	—	—	—	—	—	—	—	—	—	—	—	—	—	—
minus: Det. ndaj qev. qendrore	212,398	252,720	252,272	252,239	242,388	246,138	257,804	264,073	256,007	297,300	302,009	220,706	267,457	276,388
Depozita	212,398	252,720	252,272	252,239	242,388	246,138	257,804	264,073	256,007	297,300	302,009	220,706	267,457	276,388
Kërkesat ndaj sektorëve të tjerë	373,668	396,657	414,381	433,089	457,600	466,249	470,977	468,772	476,909	489,242	508,487	513,803	520,149	533,700
Kreditë	373,668	396,657	414,381	433,089	457,600	466,249	470,977	468,772	476,909	489,242	508,487	513,803	520,149	533,700
Korp. të tjera jo-financiare	289,955	309,617	325,431	341,527	352,789	354,525	352,437	350,966	354,029	364,230	382,747	387,817	125,672	126,497
Sektorë të tjerë rezidentë	83,714	87,040	88,950	91,561	104,811	111,725	118,541	117,806	122,880	125,011	125,740	125,986	125,672	126,497
Ekonomi familjare	83,714	87,040	88,950	91,561	104,811	111,725	118,541	117,806	122,880	125,011	125,740	125,986	870,779	878,048
Detyrimet e parasë së gjerë	720,198	724,388	736,256	737,761	757,660	773,332	769,799	799,381	810,141	800,953	816,191	869,600	870,779	878,048
Depozita të përfshira në paranë e gjerë	720,198	724,388	736,256	737,761	757,660	773,332	769,799	799,381	810,141	800,953	816,191	869,600	870,779	878,048
Depozita të transferueshme	305,621	306,163	321,966	305,060	320,918	340,548	298,120	334,096	333,860	317,908	317,131	349,761	366,209	357,946
Korporata të tjera financiare	29,564	32,571	33,678	35,159	40,526	34,825	32,955	30,953	27,840	31,101	31,917	31,610	38,700	30,364
Qeveria lokale	3,212	3,980	6,409	5,027	4,725	4,351	3,763	4,405	4,884	4,739	4,052	4,464	4,361	3,902
Fondi i sigurimit shoqëror	2,968	228	506	1,588	1,580	5,535	3,724	4,313	658	5,512	452	1,708	5,094	2,530
Korp. publike jo-financiare	28,932	43,783	56,271	41,558	47,997	58,446	29,194	49,076	62,242	50,824	49,352	66,407	79,469	76,662
Korp. të tjera jo-financiare	86,052	72,025	68,110	58,883	63,245	67,145	68,255	84,965	70,712	67,725	68,843	77,644	78,789	73,477
Sektorë të tjerë rezidentë	154,893	153,576	156,992	162,845	162,843	170,247	160,231	160,384	167,524	158,007	162,515	167,928	159,797	171,009
prej të cilave: Ek. familj.	144,149	142,890	146,802	152,952	152,851	158,920	148,606	149,165	155,495	146,220	145,917	155,053	148,625	158,573
prej të cilave: OJSHEF	9,069	8,947	8,363	8,022	8,062	9,341	9,634	9,166	9,955	9,655	14,429	10,686	8,969	10,149
Depozita të tjera	414,577	418,225	414,290	432,701	436,742	432,784	471,679	465,285	476,281	483,045	499,060	519,839	504,570	520,103
Korporata të tjera financiare	19,109	17,521	18,732	17,990	18,023	23,079	24,393	25,245	45,310	45,230	43,779	45,140	39,002	38,993
Korp. publike jo-financiare	133,069	123,000	115,002	129,044	127,544	120,264	122,938	130,049	95,080	76,830	83,470	86,292	72,333	75,446
Korp. të tjera jo-financiare	39,510	40,394	38,892	43,400	44,317	43,892	76,252	52,955	80,258	101,212	105,066	107,201	114,573	105,641
Sektorë të tjerë rezidentë	222,889	237,310	241,663	242,267	246,858	245,549	248,095	257,035	255,633	259,774	266,745	281,206	278,662	300,023
Ekonomi familjare	222,180	236,595	241,440	242,213	246,802	245,497	248,044	256,981	255,531	259,671	266,646	279,590	277,127	298,488
OJSHEF	709	715	224	55	56	52	51	54	101	103	100	1,616	1,535	1,535
Depozita jashtë parasë së gjerë	3,987	4,594	4,884	5,293	4,991	4,687	6,303	10,557	14,080	15,883	18,322	19,974	22,719	25,335
Korporata të tjera jo-financiare	2,111	2,069	2,106	2,226	1,726	1,141	869	799	799	754	774	680	630	595
Ekonomi familjare	1,876	2,525	2,778	3,067	3,265	3,546	5,434	9,758	13,281	15,129	17,548	19,294	22,090	24,741
Kapitali aksioner dhe të tjera	86,130	84,715	86,543	87,367	81,261	86,029	83,650	84,357	87,167	88,010	89,781	94,093	95,886	101,849
Fondet kontribuar nga zotëruesit	67,678	64,635	64,645	64,723	64,723	65,845	66,042	66,042	68,225	68,225	68,225	72,406	72,406	75,906
Fitimet e mbajtura	2,712	8,235	8,811	9,887	8,040	8,340	4,648	5,170	3,664	3,843	3,941	412	14,491	14,510
Rezervat e përgjithshme dhe të veçant	5,273	8,318	8,318	8,318	7,436	7,436	7,436	7,435	7,244	7,244	7,244	7,244	6,816	7,316
Grantet nga donatorët	469	433	416	399	383	897	882	866	850	834	817	801	786	773
Fitimi/humbja e vitit	9,998	3,094	4,352	4,039	679	3,511	4,642	4,845	7,184	7,864	9,554	13,231	1,387	3,344
Zëra të tjerë (neto)	-1,178	-1,507	1,442	4,730	8,398	6,154	11,027	11,138	6,659	10,169	9,818	5,611	7,311	8,627
Detyrime të tjera	25,117	28,477	28,935	34,293	39,986	37,340	42,711	40,057	38,650	40,714	41,075	38,059	37,471	38,235
minus: Mjete të tjera	26,292	27,799	27,413	31,087	34,072	31,569	33,726	31,789	32,603	33,956	34,746	33,339	31,160	30,844
plus: Përshtatjet e konsolidimit	-3	-2,185	-80	1,524	2,484	383	2,042	2,869	611	3,411	3,490	892	1,001	1,237



Tabela 4.

**Agregatët monetarë**

(Të dhëna kumulative, fundi i periudhës, në mijëra EUR)

Përshkrimi	2004	2005											2006	
	Dhje	Shku	Mar	Pri	Maj	Qer	Korr	Gush	Shta	Tet	Nën	Dhje	Jan	Shku
Baza monetare	477,663	464,840	460,003	466,207	452,638	448,210	451,508	420,605	411,972	427,541	417,315	379,503	373,056	363,718
Valuta jashtë KD-ve (e)	404,764	407,512	399,112	401,075	384,646	372,442	379,444	353,330	346,039	358,695	346,926	296,985	293,169	285,065
Rezervat e KTD-ve	72,899	57,328	60,891	65,131	67,993	75,768	72,065	67,275	65,933	68,846	70,389	82,518	79,888	78,653
<b>Agregati monetar M1</b>	<b>710,385</b>	<b>713,674</b>	<b>721,078</b>	<b>706,135</b>	<b>705,563</b>	<b>712,990</b>	<b>677,564</b>	<b>687,426</b>	<b>679,899</b>	<b>676,603</b>	<b>664,057</b>	<b>646,747</b>	<b>659,378</b>	<b>643,011</b>
Valuta jashtë KD-ve	404,764	407,512	399,112	401,075	384,646	372,442	379,444	353,330	346,039	358,695	346,926	296,985	293,169	285,065
Depozita të transferueshme	305,621	306,163	321,966	305,060	320,918	340,548	298,120	334,096	333,860	317,908	317,131	349,761	366,209	357,946
Korporata të tjera financiare	29,564	32,571	33,678	35,159	40,526	34,825	32,955	30,953	27,840	31,101	31,917	31,610	38,700	30,364
Qeveria lokale	3,212	3,980	6,409	5,027	4,725	4,351	3,763	4,405	4,884	4,739	4,052	4,464	4,361	3,902
Fondi i sigurimit shoqëror	2,968	228	506	1,588	1,580	5,535	3,724	4,313	658	5,512	452	1,708	5,094	2,530
Korp. publike jo-financiare	28,932	43,783	56,271	41,558	47,997	58,446	29,194	49,076	62,242	50,824	49,352	66,407	79,469	76,662
Korp. të tjera jo-financiare	86,052	72,025	68,110	58,883	63,245	67,145	68,255	84,965	70,712	67,725	68,843	77,644	78,789	73,477
Sektorë të tjerë rezidentë	154,893	153,576	156,992	162,845	162,843	170,247	160,231	160,384	167,524	158,007	162,515	167,928	159,797	171,009
prej të cilave: Ek. familj.	144,149	142,890	146,802	152,952	152,851	158,920	148,606	149,165	155,495	146,220	145,917	155,053	148,625	158,573
prej të cilave: OJSHEF	9,069	8,947	8,363	8,022	8,062	9,341	9,634	9,166	9,955	9,655	14,429	10,686	8,969	10,149
<b>Agregati monetar M2</b>	<b>1,124,962</b>	<b>1,131,899</b>	<b>1,135,368</b>	<b>1,138,837</b>	<b>1,142,305</b>	<b>1,145,774</b>	<b>1,149,242</b>	<b>1,152,711</b>	<b>1,156,180</b>	<b>1,159,648</b>	<b>1,163,117</b>	<b>1,166,586</b>	<b>1,163,948</b>	<b>1,163,113</b>
Agregati monetar M1	710,385	713,674	721,078	706,135	705,563	712,990	677,564	687,426	679,899	676,603	664,057	646,747	659,378	643,011
Depozita të tjera 1/	414,577	418,225	414,290	432,701	436,742	432,784	471,679	465,285	476,281	483,045	499,060	519,839	504,570	520,103
Korporata të tjera financiare	19,109	17,521	18,732	17,990	18,023	23,079	24,393	25,245	45,310	45,230	43,779	45,140	39,002	38,993
Korp. publike jo-financiare	133,069	123,000	115,002	129,044	127,544	120,264	122,938	130,049	95,080	76,830	83,470	86,292	72,333	75,446
Korp. të tjera jo-financiare	39,510	40,394	38,892	43,400	44,317	43,892	76,252	52,955	80,258	101,212	105,066	107,201	114,573	105,641
Sektorë të tjerë rezidentë	222,889	237,310	241,663	242,267	246,858	245,549	248,095	257,035	255,633	259,774	266,745	281,206	278,662	300,023
Ekonomi familjare	222,180	236,595	241,440	242,213	246,802	245,497	248,044	256,981	255,531	259,671	266,646	279,590	277,127	298,488
OJSHEF	709	715	224	55	56	52	51	54	101	103	100	1,616	1,535	1,535

1/ Depozita me maturitetet fillestar deri në 2 vite.

Tabela 5.

**Pasqyra e BPK-s**

(Të dhëna kumulative, fundi i periudhës, në mijëra EUR)

Përshkrimi	2004			2005									2006	
	Dhje	Shku	Mar	Pri	Maj	Qer	Korr	Gush	Shta	Tet	Nën	Dhje	Jan	Shku
Mjetet e huaja neto	344,505	366,556	374,833	381,701	376,007	390,085	394,347	407,985	389,070	431,904	433,053	394,293	440,713	438,885
Kërkesat ndaj jo-rezidentëve	349,684	369,815	377,329	383,856	378,670	391,924	395,347	414,580	395,330	437,152	437,276	397,399	443,619	441,327
Valuta	12,064	34,943	42,051	23,039	39,815	38,268	33,371	30,120	45,206	32,157	47,314	24,464	66,478	36,721
Depozita	213,202	195,384	196,052	211,516	189,601	204,330	202,592	215,077	190,679	245,566	230,481	213,448	217,769	245,248
Let. me vlerë krahas aksioneve	124,418	139,487	139,225	149,301	149,254	149,325	159,384	169,383	159,444	159,429	159,481	159,488	159,372	159,358
minus: Detyrimet ndaj jo-rezidentëve	5,179	3,259	2,496	2,155	2,663	1,839	1,000	6,595	6,260	5,248	4,223	3,106	2,906	2,442
Depozita	5,179	3,259	2,496	2,155	2,663	1,839	1,000	6,595	6,260	5,248	4,223	3,106	2,906	2,442
Kërkesat neto ndaj qeverisë qëndrore	-212,398	-252,716	-252,262	-252,229	-242,386	-246,136	-257,802	-264,073	-256,003	-297,295	-302,004	-220,678	-267,457	-276,388
Kërkesat ndaj qeverisë qëndrore	—	—	—	—	—	—	—	—	—	—	—	—	—	—
minus: Det. ndaj qeverisë qëndrore	212,398	252,716	252,262	252,229	242,386	246,136	257,802	264,073	256,003	297,295	302,004	220,678	267,457	276,388
Depozita	212,398	252,716	252,262	252,229	242,386	246,136	257,802	264,073	256,003	297,295	302,004	220,678	267,457	276,388
Kërkesat ndaj sektorëve të tjerë	—	—	—	—	—	—	—	—	—	—	—	—	—	—
Baza monetare	115,011	96,109	104,985	111,444	115,742	125,926	118,355	125,512	114,340	115,690	111,886	154,118	153,393	142,371
Detyrimet ndaj KTD-ve	72,899	57,328	60,891	65,131	67,993	75,768	72,065	67,275	65,933	68,846	70,389	82,518	79,888	78,653
Depozita të transferueshme	72,899	57,328	60,891	65,131	67,993	75,768	72,065	67,275	65,933	68,846	70,389	82,518	79,888	78,653
prej të cilave: Dep. rezervë	45,442	45,626	46,447	47,233	46,439	49,979	49,632	48,059	52,079	53,826	55,901	58,794	56,809	61,367
Dep. të përfshira në parantë e gjerë	37,012	38,781	44,095	46,312	47,750	50,158	46,290	58,237	48,407	46,844	41,498	71,600	73,506	63,718
Depozita të transferueshme	37,012	35,831	41,145	43,362	44,800	44,707	39,685	51,628	42,807	42,744	37,398	67,500	73,506	59,168
Korp. të tjera financiare	20,527	23,388	26,230	25,756	25,639	22,842	22,083	21,566	21,635	23,150	23,094	24,409	30,461	24,471
Qeveria lokale	1,891	1,894	1,895	1,897	1,898	1,900	1,901	1,903	1,602	1,600	1,601	1,602	1,604	1,606
Fondi i sigurimit shoqëror	2,968	228	506	1,588	1,580	5,535	3,724	4,313	658	5,512	452	1,708	5,094	2,530
Korp. publike jo-financiare	9,942	8,572	10,677	12,243	13,743	12,436	9,981	21,789	16,833	10,348	10,080	37,587	34,134	28,263
Korp. e tjera jo-financiare	10	10	8	8	8	8	5	4	4	3	3	5	10	10
Sektorë të tjerë rezidentë	1,675	1,739	1,828	1,871	1,931	1,986	1,992	2,054	2,074	2,131	2,168	2,188	2,203	2,287
Depozita të tjera	5,100	2,950	2,950	2,950	2,950	5,451	6,605	6,609	5,600	4,100	4,100	4,100	...	4,550
Korp. të tjera financiare	5,100	2,950	2,950	2,950	2,950	5,451	6,605	6,609	5,600	4,100	4,100	4,100	...	4,550
Depozita jashtë parantë së gjerë	—	—	—	—	—	—	—	—	—	—	—	—	—	—
Kapitali aksionar dhe të tjera	17,982	18,487	18,463	18,861	18,206	18,836	18,980	19,176	19,451	19,662	19,871	20,401	20,582	21,181
Fondet kontribuar nga zotëruesit	10,000	10,000	10,000	10,000	10,000	10,000	10,000	10,000	10,000	10,000	10,000	10,000	10,000	10,000
Fitimet e mbajtura	3,045	541	534	948	1,192	1,308	1,468	1,679	1,971	2,197	2,423	2,970	638	751
Rezervat e përgjithshme dhe të veçantë	4,468	7,513	7,513	7,513	6,630	6,630	6,630	6,630	6,630	6,630	6,630	6,630	9,158	9,658
Grantet nga donatorët	469	433	416	399	383	897	882	866	850	834	817	801	786	773
Zëra të tjerë (neto)	-885	-756	-877	-832	-328	-813	-790	-775	-724	-743	-709	-904	-720	-1,054
Detyrime të tjera	98	59	25	30	536	536	516	381	391	387	393	530	368	37
minus: Mjete të tjera	983	816	902	861	863	1,349	1,306	1,156	1,116	1,130	1,103	1,434	1,088	1,092

Tabela 6.

**Pasqyrë e korporatave të tjera deponituese**

(Të dhëna kumulative, fundi i periudhës, në mijëra EUR)

Përshkrimi	2004		2005										2006	
	Dhje	Shku	Mar	Pri	Maj	Qer	Korr	Gush	Shta	Tet	Nën	Dhje	Jan	Shku
Mjetet e huaja neto	303,361	301,698	292,182	272,601	261,092	260,006	263,259	292,749	308,076	291,169	294,580	301,887	303,291	317,661
Kërkesat ndaj jo-rezidentëve	337,343	336,746	332,197	319,152	306,625	304,386	307,489	333,990	349,989	330,101	337,673	348,113	354,439	368,817
Valuta	43,293	52,880	59,836	54,570	52,094	50,545	56,327	64,903	53,424	51,223	50,565	51,281	54,591	49,312
Depozita	170,618	198,803	191,208	156,435	140,255	138,591	136,851	157,947	184,151	167,965	177,504	209,168	210,799	227,350
Letrat me vlerë krahas aksioneve	111,778	82,142	77,910	104,799	111,675	111,721	111,068	108,161	109,419	108,534	106,002	82,946	84,693	87,763
Kreditë	11,652	2,919	3,240	3,346	2,534	3,462	3,241	2,976	2,994	2,377	3,600	4,715	4,354	4,390
Të tjera	2	2	2	2	67	67	2	2	2	2	2	2	2	2
minus: Detyrimet ndaj jo-rezidentëve	33,982	35,048	40,015	46,552	45,533	44,380	44,230	41,241	41,913	38,932	43,093	46,225	51,148	51,155
Depozita	12,683	14,253	18,692	23,040	22,340	19,458	19,734	16,243	17,149	14,585	15,892	18,350	19,818	16,560
Kreditë	21,298	20,795	21,322	23,511	23,192	24,921	24,496	24,998	24,763	24,347	27,201	27,875	31,330	34,595
Kërkesat ndaj BPK-s	73,000	59,485	60,944	64,060	66,010	75,736	70,524	65,779	66,729	68,443	69,368	81,637	79,397	77,948
Depozitat	73,000	59,485	60,944	64,060	66,010	75,736	70,524	65,779	66,729	68,443	69,368	81,637	79,397	77,948
Kërkesat neto ndaj qeverisë qëndrore	—	-4	-11	-10	-2	-2	-2	-1	-5	-4	-4	-28	...	...
Kërkesat ndaj sektorëve të tjerë	373,668	396,657	414,381	433,089	457,600	466,249	470,977	468,772	476,909	489,242	508,487	513,803	520,149	533,700
Kreditë	373,668	396,657	414,381	433,089	457,600	466,249	470,977	468,772	476,909	489,242	508,487	513,803	520,149	533,700
Korp. të tjera jo-financiare	289,955	309,617	325,431	341,527	352,789	354,525	352,437	350,966	354,029	364,230	382,747	387,817	394,477	407,203
Sektorë të tjerë rezidentë	83,714	87,040	88,950	91,561	104,811	111,725	118,541	117,806	122,880	125,011	125,740	125,986	125,672	126,497
Ekonomi familjare	83,714	87,040	88,950	91,561	104,811	111,725	118,541	117,806	122,880	125,011	125,740	125,986	125,672	126,497
Depozitat përfshirë në paranë e gjerë	678,086	685,607	692,161	691,449	709,910	723,174	723,509	741,144	761,734	754,110	774,693	798,000	797,273	814,331
Depozita të transferueshme	268,609	270,332	280,821	261,697	276,118	295,841	258,435	282,468	291,054	275,164	279,734	282,261	292,703	298,778
Korporata të tjera financiare	9,038	9,183	7,448	9,403	14,888	11,983	10,871	9,387	6,205	7,951	8,823	7,202	8,239	5,893
Qeveria lokale	1,321	2,087	4,514	3,130	2,827	2,451	1,861	2,502	3,281	3,140	2,451	2,861	2,756	2,297
Korp. publike jo-financiare	18,990	35,211	45,594	29,314	34,254	46,009	19,213	27,287	45,409	40,476	39,272	28,820	45,335	48,399
Korp. të tjera jo-financiare	86,042	72,015	68,101	58,875	63,237	67,136	68,250	84,961	70,708	67,722	68,841	77,639	78,779	73,467
Sektorë të tjerë rezidentë	153,218	151,837	155,164	160,975	160,912	168,261	158,239	158,331	165,450	155,875	160,347	165,739	157,594	168,722
Ekonomi familjare	144,149	142,890	146,802	152,952	152,851	158,920	148,606	149,165	155,495	146,220	145,917	155,053	148,625	158,573
OJSHEF	9,069	8,947	8,363	8,022	8,062	9,341	9,634	9,166	9,955	9,655	14,429	10,686	8,969	10,149
Depozita të tjera	409,477	415,275	411,340	429,751	433,792	427,333	465,074	458,676	470,681	478,945	494,960	515,739	504,570	515,553
Korporata të tjera financiare	14,009	14,571	15,782	15,040	15,073	17,628	17,788	18,636	39,710	41,130	39,679	41,040	39,002	34,443
Korporata publike jo-financiare	133,069	123,000	115,002	129,044	127,544	120,264	122,938	130,049	95,080	76,830	83,470	86,292	72,333	75,446
Korporata të tjera jo-financiare	39,510	40,394	38,892	43,400	44,317	43,892	76,252	52,955	80,258	101,212	105,066	107,201	114,573	105,641
Sektorë të tjerë rezidentë	222,889	237,310	241,663	242,267	246,858	245,549	248,095	257,035	255,633	259,774	266,745	281,206	278,662	300,023
Ekonomi familjare	222,180	236,595	241,440	242,213	246,802	245,497	248,044	256,981	255,531	259,671	266,646	279,590	277,127	298,488
OJSHEF	709	715	224	55	56	52	51	54	101	103	100	1,616	1,535	1,535
Depozitat jashtë parasë së gjerë	3,987	4,594	4,884	5,293	4,991	4,687	6,303	10,557	14,080	15,883	18,322	19,974	22,719	25,335
Korporata të tjera jo-financiare	2,111	2,069	2,106	2,226	1,726	1,141	869	799	754	774	680	630	595	595
Ekonomi familjare	1,876	2,525	2,778	3,067	3,265	3,546	5,434	9,758	13,281	15,129	17,548	19,294	22,090	24,741
Kapitali aksioner dhe të tjera	68,148	66,228	68,080	68,506	63,055	67,193	64,670	65,182	67,715	68,348	69,910	73,692	75,304	80,667
Fondet kontribuar nga zotëruesit	57,678	54,635	54,645	54,723	54,723	55,845	56,042	56,042	58,225	58,225	58,225	62,406	62,406	65,906
Fitimet e mbajtura	-333	7,694	8,277	8,939	6,848	7,032	3,181	3,491	1,693	1,646	1,518	-2,558	13,852	13,759
Rez. e përgjithshme dhe të veçanta	805	805	805	805	805	805	805	804	613	613	613	613	-2,342	-2,342
Fitimi/humbja e vitit	9,998	3,094	4,352	4,039	679	3,511	4,642	4,845	7,184	7,864	9,554	13,231	1,387	3,344
Zëra të tjerë (neto)	-192	1,407	2,372	4,491	6,742	6,936	10,276	10,416	8,179	10,509	9,506	5,634	7,540	8,977
Detyrime të tjera	25,019	28,418	28,910	34,264	39,451	36,804	42,195	39,676	38,259	40,327	40,681	37,529	37,103	38,198
minus: Mjete të tjera	25,309	26,983	26,511	30,225	33,209	30,220	32,420	30,633	31,487	32,826	33,644	31,905	30,072	29,753
plus: Përshtatja e konsolidimit	98	-28	-27	453	500	351	501	1,373	1,407	3,008	2,469	11	510	532

Tabela 7.

**Pasqyrë e korporatave të tjera financiare**

(Të dhëna kumulative, fundi i periudhës, në mijëra EUR)

Përshkrimi	2004			2005			
	Qer	Shta	Dhje	Mar	Qer	Shta	Dhje
<b>Mjetet e huaja neto</b>	<b>-8,333</b>	<b>-12,473</b>	<b>-8,637</b>	<b>-9,176</b>	<b>-11,548</b>	<b>-32,593</b>	<b>-33,587</b>
Kërkesat ndaj jo-rezidentëve	3,911	4,198	4,190	4,344	4,784	4,356	4,355
Valuta	1,061	885	874	1,031	1,471	1,043	1,022
Letrat me vlerë krahas aksioneve	—	—	3	...	...	...	...
Kapitali aksioner dhe të tjera	2,850	3,313	3,313	3,313	3,313	3,313	3,333
<b>minus : Detyrime ndaj jo-rezidentëve</b>	<b>12,243</b>	<b>16,672</b>	<b>12,827</b>	<b>13,519</b>	<b>16,332</b>	<b>36,948</b>	<b>37,942</b>
Kreditë	12,243	16,672	12,827	13,519	16,332	36,948	37,942
<b>Kërkesat ndaj korporatave depozituese</b>	<b>38,887</b>	<b>45,955</b>	<b>47,851</b>	<b>49,622</b>	<b>55,088</b>	<b>70,327</b>	<b>73,838</b>
BPK	25,113	26,475	27,726	29,180	28,293	27,235	28,509
Depozita të transferueshme	21,093	19,840	20,526	26,230	22,842	21,635	24,409
Depozita të tjera	4,020	6,635	7,200	2,950	5,451	5,600	4,100
Korporata të tjera depozituese	13,774	19,480	20,125	20,443	26,795	43,092	45,329
Depozita të transferueshme	2,433	7,363	8,446	7,411	11,917	6,132	7,040
Depozita të tjera	11,341	12,117	11,679	13,032	14,878	36,960	38,289
<b>Kërkesat neto ndaj qeverisë qendrore</b>	<b>—</b>	<b>—</b>	<b>—</b>	<b>—</b>	<b>—</b>	<b>—</b>	<b>—</b>
<b>Kërkesat ndaj sektorëve të tjerë</b>	<b>43,794</b>	<b>45,189</b>	<b>44,332</b>	<b>49,317</b>	<b>58,182</b>	<b>60,725</b>	<b>58,370</b>
Kreditë	36,377	37,742	39,856	41,636	49,995	51,840	51,696
Korporata të tjera jo-financiare	36,377	37,742	39,856	41,636	49,995	51,840	51,696
<b>Kërkesa të tjera</b>	<b>7,417</b>	<b>7,447</b>	<b>4,476</b>	<b>7,681</b>	<b>8,187</b>	<b>8,885</b>	<b>6,674</b>
<b>Depozitat</b>	<b>—</b>	<b>—</b>	<b>—</b>	<b>—</b>	<b>—</b>	<b>—</b>	<b>—</b>
<b>Kreditë</b>	<b>2,127</b>	<b>2,207</b>	<b>2,330</b>	<b>2,434</b>	<b>2,923</b>	<b>3,031</b>	<b>3,022</b>
Sektorë të tjerë rezidentë	2,127	2,207	2,330	2,434	2,923	3,031	3,022
Ekonomi familjare	2,127	2,207	2,330	2,434	2,923	3,031	3,022
<b>Rezervat teknike të sigurimit</b>	<b>21,487</b>	<b>25,419</b>	<b>23,605</b>	<b>28,589</b>	<b>30,305</b>	<b>31,196</b>	<b>30,817</b>
Kapitali neto i ekonomive familjare në rezervat e sigurimit të jetës	—	—	—	—	—	—	—
Kapitali neto i ekonomive familjare në fondet pensionale	4,274	5,005	5,755	6,832	7,583	8,469	8,725
Para-pagimi i premiumeve dhe rezervat kundrejt kërkesave kumulative	17,213	20,414	17,850	21,757	22,722	22,726	22,092
<b>Kapitali aksioner dhe të tjera</b>	<b>49,141</b>	<b>52,350</b>	<b>55,043</b>	<b>54,858</b>	<b>61,449</b>	<b>67,191</b>	<b>68,612</b>
Fondet kontribuar nga zotëruarit	12,423	12,485	20,612	17,985	14,985	17,485	20,133
Fitimet e mbajtura	8,577	11,108	8,614	9,722	15,491	14,840	12,924
Rezervat e përgjithshme dhe të veçanta	9,014	9,107	4,993	6,191	6,622	6,853	6,722
Fitimit/Humbja e vitit	1,683	1,551	1,712	995	378	3,155	4,043
Grantet nga donatorët	17,443	18,098	19,112	19,965	23,973	24,858	24,789
<b>Zëra të tjerë (neto)</b>	<b>1,593</b>	<b>-1,304</b>	<b>2,568</b>	<b>3,882</b>	<b>7,045</b>	<b>-2,958</b>	<b>-3,829</b>
Detyrime të tjera	8,856	8,633	11,433	11,161	14,836	4,180	4,256
minus: Mjete të tjera	7,263	9,937	8,865	7,279	7,791	7,138	8,086
plus: Përshtatja e konsolidimit	...	...	...	...	...	...	...

Tabela 8.

**Pasqyrë e ndërmjetësuesve të tjerë financiarë**

(Të dhëna kumulative, fundi i periudhës, në mijëra EUR)

Përshkrimi	2004			2005			
	Qer	Shta	Dhje	Mar	Qer	Shta	Dhje
<b>Mjetet e huaja neto</b>	<b>-11,665</b>	<b>-16,071</b>	<b>-12,193</b>	<b>-12,857</b>	<b>-15,536</b>	<b>-36,124</b>	<b>-37,119</b>
<b>Kërkesat ndaj jo-rezidentëve</b>	<b>579</b>	<b>600</b>	<b>634</b>	<b>662</b>	<b>795</b>	<b>825</b>	<b>822</b>
Valuta	579	600	634	662	795	825	822
<b>minus: Detyrimet ndaj jo-rezidentëve</b>	<b>12,243</b>	<b>16,672</b>	<b>12,827</b>	<b>13,519</b>	<b>16,332</b>	<b>36,948</b>	<b>37,942</b>
Kreditë	12,243	16,672	12,827	13,519	16,332	36,948	37,942
<b>Kërkesat ndaj korporatave depozituese</b>	<b>6,259</b>	<b>10,462</b>	<b>6,269</b>	<b>6,669</b>	<b>8,106</b>	<b>28,419</b>	<b>29,437</b>
BPK	3,659	2,762	2,769	2,776	2,783	2,790	2,798
Depozita të transferueshme	3,659	2,762	2,769	2,776	2,783	2,790	2,798
Depozita të tjera	...	...	...	...	...	...	...
Korporata të tjera depozituese	2,600	7,700	3,500	3,893	5,323	25,629	26,639
Depozita të transferueshme	700	3,400	2,500	2,043	2,565	2,922	3,694
Depozita të tjera	1,900	4,300	1,000	1,850	2,758	22,707	22,945
<b>Kërkesat neto ndaj qeverisë qëndrore</b>	<b>—</b>	<b>—</b>	<b>—</b>	<b>—</b>	<b>—</b>	<b>—</b>	<b>—</b>
<b>Kërkesat ndaj sektorëve të tjerë</b>	<b>36,377</b>	<b>37,742</b>	<b>39,856</b>	<b>41,636</b>	<b>49,995</b>	<b>51,840</b>	<b>51,696</b>
<b>Kreditë bruto</b>	<b>36,377</b>	<b>37,742</b>	<b>39,856</b>	<b>41,636</b>	<b>49,995</b>	<b>51,840</b>	<b>51,696</b>
Korporata të tjera jo-financiare	36,377	37,742	39,856	41,636	49,995	51,840	51,696
<b>Kreditë</b>	<b>2,127</b>	<b>2,207</b>	<b>2,330</b>	<b>2,434</b>	<b>2,923</b>	<b>3,031</b>	<b>3,022</b>
<b>Kapitali aksioner dhe të tjera</b>	<b>29,211</b>	<b>30,307</b>	<b>32,004</b>	<b>33,434</b>	<b>40,146</b>	<b>41,627</b>	<b>41,512</b>
Fondet kontribuar nga zotëruesit	—	—	—	—	—	—	—
Fitimet e mbajtura	7,210	7,480	7,899	8,252	9,909	10,275	10,246
Rezervat e përgjithshme dhe të veçanta	4,557	4,728	4,993	5,216	6,263	6,495	6,477
Grantet nga donatorët	17,443	18,098	19,112	19,965	23,973	24,858	24,789
<b>Zëra të tjerë (neto)</b>	<b>-367</b>	<b>-380</b>	<b>-402</b>	<b>-420</b>	<b>-504</b>	<b>-522</b>	<b>-521</b>
Detyrime të tjera	1,625	1,686	1,781	1,860	2,234	2,316	2,310
minus: Mjete të tjera	1,992	2,066	2,182	2,280	2,737	2,838	2,830
plus: Përshtatja e konsolidimit	...	...	...	...	...	...	...

Tabela 9.

**Pasqyrë e kompanive të sigurimeve dhe fondeve pensionale**

(Të dhëna kumulative, fundi i periudhës, në mijëra EUR)

Përshkrimi	2004			2005			
	Qer	Shta	Dhje	Mar	Qer	Shta	Dhje
<b>Mjetet e huaja neto</b>	<b>3,332</b>	<b>3,598</b>	<b>3,555</b>	<b>3,682</b>	<b>3,989</b>	<b>3,531</b>	<b>3,533</b>
<b>Kërkesat ndaj jo-rezidentëve</b>	<b>3,332</b>	<b>3,598</b>	<b>3,555</b>	<b>3,682</b>	<b>3,989</b>	<b>3,531</b>	<b>3,533</b>
Valuta	482	285	239	369	676	218	200
Letrat me vlerë krahas aksioneve	...	...	...	...	...	...	...
Kapitali aksioner dhe të tjera	2,850	3,313	3,313	3,313	3,313	3,313	3,333
<b>Kërkesat ndaj korporatave depozituese</b>	<b>32,628</b>	<b>35,493</b>	<b>41,582</b>	<b>42,953</b>	<b>46,982</b>	<b>41,908</b>	<b>44,401</b>
BPK	21,454	23,713	24,957	26,403	25,510	24,445	25,711
Depozita të transferueshme	17,434	17,078	17,757	23,453	20,059	18,845	21,611
Depozita të tjera	4,020	6,635	7,200	2,950	5,451	5,600	4,100
Korporata të tjera depozituese	11,174	11,780	16,625	16,550	21,472	17,463	18,690
Depozita të transferueshme	1,733	3,963	5,946	5,368	9,352	3,210	3,346
Depozita të tjera	9,441	7,817	10,679	11,182	12,120	14,253	15,344
<b>Kërkesat neto ndaj qeverisë qëndrore</b>	<b>—</b>	<b>—</b>	<b>—</b>	<b>—</b>	<b>—</b>	<b>—</b>	<b>—</b>
<b>Kërkesat ndaj sektorëve të tjerë</b>	<b>7,417</b>	<b>7,447</b>	<b>4,476</b>	<b>7,681</b>	<b>8,187</b>	<b>8,885</b>	<b>6,674</b>
Kërkesa të tjera	7,417	7,447	4,476	7,681	8,187	8,885	6,674
<b>Rezervat teknike të sigurimit</b>	<b>21,487</b>	<b>25,419</b>	<b>23,605</b>	<b>28,589</b>	<b>30,305</b>	<b>31,196</b>	<b>30,817</b>
Kapitali neto i ekonomive familjare në rezervat e sigurimit të jetës	—	—	—	—	—	—	—
Kapitali neto i ekonomive familjare në fondet pensionale	4,274	5,005	5,755	6,832	7,583	8,469	8,725
Para-pagimi i premie dhe rezervat kundrejt kërkesave kumulative	17,213	20,414	17,850	21,757	22,722	22,727	22,092
<b>Kapitali aksioner dhe të tjera</b>	<b>19,930</b>	<b>22,043</b>	<b>23,039</b>	<b>21,425</b>	<b>21,303</b>	<b>25,564</b>	<b>27,100</b>
Fondet kontribuar nga zotëruesit	12,423	12,485	20,612	17,985	14,985	17,485	20,133
Fitimet e mbajtura	1,367	3,628	715	1,470	5,582	4,566	2,678
Rezervat e përgjithshme dhe të veçanta	4,457	4,379	...	975	358	358	246
Fitimi/humbja e vitit	1,683	1,551	1,712	995	378	3,155	4,043
<b>Zëra të tjerë (neto)</b>	<b>1,960</b>	<b>-924</b>	<b>2,970</b>	<b>4,302</b>	<b>7,549</b>	<b>-2,435</b>	<b>-3,309</b>
Detyrime të tjera	7,231	6,947	9,652	9,301	12,603	1,864	1,947
minus: Mjete të tjera	5,271	7,871	6,683	4,999	5,053	4,300	5,255
plus: Përshtatja e konsolidimit	...	...	...	...	...	...	...

Tabela 10.

**Pasqyrë e kompanive të sigurimeve**

(Të dhëna kumulative, fundi i periudhës, në mijëra EUR)

Përshkrimi	2004			2005			
	Qer	Shta	Dhje	Mar	Qer	Shta	Dhje
<b>Mjetet e huaja neto</b>	<b>3,332</b>	<b>3,598</b>	<b>3,555</b>	<b>3,682</b>	<b>3,989</b>	<b>3,531</b>	<b>3,533</b>
<b>Kërkesat ndaj jo-rezidentëve</b>	<b>3,332</b>	<b>3,598</b>	<b>3,555</b>	<b>3,682</b>	<b>3,989</b>	<b>3,531</b>	<b>3,533</b>
Valuta	482	285	239	369	676	218	200
Letrat me vlerë krahas aksioneve	—	—	—	—	—	—	—
Kapitali aksioner dhe të tjera	2,850	3,313	3,313	3,313	3,313	3,313	3,333
<b>Kërkesat ndaj korporatave depozituese</b>	<b>28,354</b>	<b>30,488</b>	<b>35,827</b>	<b>36,121</b>	<b>39,398</b>	<b>33,439</b>	<b>35,677</b>
BPK	17,720	19,143	19,625	19,997	18,355	16,408	17,422
Depozita të transferueshme	13,700	14,608	14,525	19,997	15,854	14,908	17,422
Depozita të tjera	4,020	4,535	5,100	...	2,501	1,500	...
Korporata të tjera depozituese	10,634	11,345	16,202	16,124	21,043	17,031	18,255
Depozita të transferueshme	1,193	3,528	5,946	5,368	9,352	3,210	3,346
Depozita të tjera	9,441	7,817	10,256	10,756	11,691	13,821	14,909
<b>Kërkesat ndaj sektorëve të tjerë</b>	<b>7,417</b>	<b>7,447</b>	<b>4,476</b>	<b>7,681</b>	<b>8,187</b>	<b>8,885</b>	<b>6,674</b>
Kërkesa të tjera	7,417	7,447	4,476	7,681	8,187	8,885	6,674
<b>Rezervat teknike të sigurimit</b>	<b>17,213</b>	<b>20,414</b>	<b>17,850</b>	<b>21,757</b>	<b>22,722</b>	<b>22,726</b>	<b>22,092</b>
Kapitali neto i ekonomive familjare në rezervat e sigurimit të jetës	—	—	—	—	—	—	—
Para-pagimi i premieeve dhe rezervat kundrejt kërkesave kumulative	17,213	20,414	17,850	21,757	22,722	22,726	22,092
<b>Kapitali aksioner dhe të tjera</b>	<b>19,930</b>	<b>22,043</b>	<b>23,039</b>	<b>21,425</b>	<b>21,303</b>	<b>25,564</b>	<b>27,100</b>
Fondet kontribuar nga zotëruesit	12,423	12,485	20,612	17,985	14,985	17,485	20,133
Fitimet e mbajtura	1,367	3,628	715	1,470	5,582	4,566	2,678
Rezervat e përgjithshme dhe të veçanta	4,457	4,379	...	975	358	358	246
Fitimi/humbja neto e vitit	1,683	1,551	1,712	995	378	3,155	4,043
<b>Zëra të tjerë (neto)</b>	<b>1,960</b>	<b>-924</b>	<b>2,970</b>	<b>4,302</b>	<b>7,549</b>	<b>-2,435</b>	<b>-3,309</b>
Detyrime të tjera	7,231	6,947	9,652	9,301	12,603	1,864	1,947
minus: Mjete të tjera	5,271	7,871	6,683	4,999	5,053	4,300	5,255
plus: Përshtatja e konsolidimit	...	...	...	...	...	...	...

Tabela 11.

**Pasqyrë e fondeve pensionale**

(Të dhëna kumulative, fundi i periudhës, në mijëra EUR)

Përshkrimi	2004			2005			
	Qer	Shta	Dhje	Mar	Qer	Shta	Dhje
<b>Mjetet e huaja neto</b>	<b>—</b>	<b>—</b>	<b>—</b>	<b>—</b>	<b>—</b>	<b>—</b>	<b>—</b>
<b>Kërkesat ndaj korporatave depozituese</b>	<b>4,274</b>	<b>5,005</b>	<b>5,755</b>	<b>6,832</b>	<b>7,583</b>	<b>8,469</b>	<b>8,725</b>
BPK	3,734	4,570	5,332	6,406	7,155	8,037	8,289
Depozita të transferueshme	3,734	2,470	3,232	3,456	4,205	3,937	4,189
Depozita të tjera	...	2,100	2,100	2,950	2,950	4,100	4,100
Korporata të tjera depozituese	540	435	423	426	429	432	436
Depozita të transferueshme	540	435	...	...	...	...	...
Depozita të tjera	...	...	423	426	429	432	436
<b>Rezervat teknike të sigurimit</b>	<b>4,274</b>	<b>5,005</b>	<b>5,755</b>	<b>6,832</b>	<b>7,583</b>	<b>8,469</b>	<b>8,725</b>
Kapitali neto i ekonomive familjare në rezervat e sigurimit të jetës	—	—	—	—	—	—	—
Kapitali neto i ekonomive familjare në fondet pensionale	4,274	5,005	5,755	6,832	7,583	8,469	8,725

Tabela 12.

**Bilanci i gjendjes së BPK-s**

(Të dhëna kumulative, fundi i periudhës, në mijëra EUR)

Përshkrimi	2004		2005										2006	
	Dhje	Shku	Mar	Pri	Maj	Qer	Korr	Gush	Shta	Tet	Nën	Dhje	Jan	Shku
<b>MJETET</b>														
Valuta dhe depozitat	225,266	230,327	238,103	234,555	229,416	242,598	235,963	245,197	235,886	277,723	277,795	237,912	284,247	281,969
Valuta (Para të gatshme)	12,064	34,943	42,051	23,039	39,815	38,268	33,371	30,120	45,206	32,157	47,314	24,464	66,478	36,721
Në valutën Euro	12,064	34,943	42,051	23,039	39,815	38,268	33,371	30,120	45,206	32,157	47,314	24,464	66,478	36,721
Depozita në Euro (jashtë)	213,202	195,384	196,052	211,516	189,601	204,330	202,592	215,077	190,679	245,566	230,481	213,448	217,769	245,248
Depozita të transferueshme	8,929	6,361	10,819	25,455	463	10,651	12,812	20,225	22,714	23,428	22,291	22,965	9,178	12,992
Depozita të tjera	204,273	189,023	185,233	186,060	189,138	193,679	189,780	194,851	167,965	222,137	208,190	190,483	208,591	232,256
Letrat me vlerë krahas aksioneve	124,418	139,487	139,225	149,301	149,254	149,325	159,384	169,383	159,444	159,429	159,481	159,488	159,372	159,358
Jo-rezidentët	124,418	139,487	139,225	149,301	149,254	149,325	159,384	169,383	159,444	159,429	159,481	159,488	159,372	159,358
Llogari të tjera të arkëtueshme	318	179	191	180	179	684	656	668	636	630	634	940	624	656
Mjete jo-financiare	665	637	710	681	684	665	649	488	479	500	468	494	464	436
<b>MJETE GJITHSEJ</b>	<b>350,668</b>	<b>370,630</b>	<b>378,230</b>	<b>384,718</b>	<b>379,533</b>	<b>393,273</b>	<b>396,653</b>	<b>415,736</b>	<b>396,446</b>	<b>438,282</b>	<b>438,379</b>	<b>398,833</b>	<b>444,707</b>	<b>442,419</b>
<b>DETYRIMET</b>														
Depozita të transferueshme	327,488	349,134	356,793	362,878	357,842	368,450	370,552	389,570	371,003	414,133	414,014	373,802	423,757	416,650
Në valutën Euro	327,488	349,134	356,793	362,878	357,842	368,450	370,552	389,570	371,003	414,133	414,014	373,802	423,757	416,650
Korporata të tjera depozituese	72,899	57,328	60,891	65,131	67,993	75,768	72,065	67,275	65,933	68,846	70,389	82,518	79,888	78,653
Korporata të tjera financiare	20,527	23,388	26,230	25,756	25,639	22,842	22,083	21,566	21,635	23,150	23,094	24,409	30,461	24,471
Kompanitë e sigurimeve	14,525	17,570	19,997	19,329	18,983	15,854	15,775	14,980	14,908	16,277	16,234	17,422	19,194	17,599
Fondet pensionale	3,232	3,044	3,456	3,648	3,874	4,204	3,523	3,798	3,937	4,080	4,064	4,189	8,466	4,069
Ndërmjetësues të tjerë fin.	2,769	2,774	2,776	2,779	2,781	2,783	2,786	2,788	2,790	2,793	2,795	2,798	2,801	2,803
Qeveria qendrore	212,398	252,716	252,262	252,229	242,386	246,136	257,802	264,073	256,003	297,295	302,004	220,678	267,457	276,388
prej të cilave: AKM	32,750	44,057	43,309	45,572	45,848	51,048	53,484	65,778	77,574	99,471	107,598	113,132	121,782	135,681
Fondi i sigurimit shoqëror	2,968	228	506	1,588	1,580	5,535	3,724	4,313	658	5,512	452	1,708	5,094	2,530
Qeveria lokale	1,891	1,894	1,895	1,897	1,898	1,900	1,901	1,903	1,602	1,600	1,601	1,602	1,604	1,606
UNMIK-u	5,179	3,259	2,496	2,155	2,663	1,839	1,000	6,595	6,260	5,248	4,223	3,106	2,906	2,442
Korporata publike jo-financiare	9,942	8,572	10,677	12,243	13,743	12,436	9,981	21,789	16,833	10,348	10,080	37,587	34,134	28,263
Korporata të tjera jo-financiare	10	10	8	8	8	8	5	4	4	3	3	5	10	10
Sektorë të tjerë rezidentë	1,675	1,739	1,828	1,871	1,931	1,986	1,992	2,054	2,074	2,131	2,168	2,188	2,203	2,287
Depozita të tjera	5,100	2,950	2,950	2,950	2,950	5,451	6,605	6,609	5,600	4,100	4,100	4,100	...	4,550
Në valutën Euro	5,100	2,950	2,950	2,950	2,950	5,451	6,605	6,609	5,600	4,100	4,100	4,100	...	4,550
Korporata të tjera financiare	5,100	2,950	2,950	2,950	2,950	5,451	6,605	6,609	5,600	4,100	4,100	4,100	...	4,550
Llogari të tjera të pagueshme	98	59	25	30	536	536	516	381	391	387	393	530	368	37
Kapitali aksioner dhe të tjera	17,982	18,487	18,463	18,861	18,206	18,836	18,980	19,176	19,451	19,662	19,871	20,401	20,582	21,181
Fondet kontribuar nga zotëruesit	10,000	10,000	10,000	10,000	10,000	10,000	10,000	10,000	10,000	10,000	10,000	10,000	10,000	10,000
Fitimet e mbajtura	3,045	541	534	948	1,192	1,308	1,468	1,679	1,971	2,197	2,423	2,970	638	751
Rez. e përgjithshme dhe të veçanta	4,468	7,513	7,513	7,513	6,630	6,630	6,630	6,630	6,630	6,630	6,630	6,630	9,158	9,658
Grantet nga donatorët	469	433	416	399	383	897	882	866	850	834	817	801	786	773
<b>DETYRIME GJITHSEJ</b>	<b>350,668</b>	<b>370,630</b>	<b>378,230</b>	<b>384,718</b>	<b>379,533</b>	<b>393,273</b>	<b>396,653</b>	<b>415,736</b>	<b>396,446</b>	<b>438,282</b>	<b>438,379</b>	<b>398,833</b>	<b>444,707</b>	<b>442,419</b>

Tabela 13.

**Bilanci i gjendjes së korporatave të tjera deponituese - Mjetet**

(Të dhëna kumulative, fundi i periudhës, në mijëra EUR)

Përshkrimi	2004		2005										2006	
	Dhje	Shku	Mar	Pri	Maj	Qer	Korr	Gush	Shta	Tet	Nën	Dhje	Jan	Shku
Paratë e gatshme dhe bilancet e BPK-s	116,293	112,365	120,781	118,630	118,103	126,282	126,851	130,682	120,153	119,667	119,933	132,918	133,988	127,260
Paratë e gatshme	43,293	52,880	59,836	54,570	52,094	50,545	56,327	64,903	53,424	51,223	50,565	51,281	54,591	49,312
Në valutën Euro	36,980	45,556	53,742	48,893	45,058	44,346	48,688	57,569	47,188	44,375	44,580	44,492	49,749	43,009
Në valutat jo-Euro	6,313	7,323	6,095	5,677	7,036	6,199	7,639	7,335	6,236	6,848	5,985	6,790	4,842	6,303
Bilanci me BPK-n	73,000	59,485	60,944	64,060	66,010	75,736	70,524	65,779	66,729	68,443	69,368	81,637	79,397	77,948
Rezervat dhe llogaritë rrjedhëse	73,000	59,485	60,944	64,060	66,010	75,736	70,524	65,779	66,729	68,443	69,368	81,637	79,397	77,948
Bilanci me bankat komerciale	185,849	205,432	198,188	163,498	146,436	144,958	142,603	165,452	191,785	175,368	186,171	221,930	222,692	240,277
Në valutën Euro	169,064	188,446	180,139	145,393	126,881	123,290	121,977	143,036	169,558	155,451	162,032	200,966	199,914	214,319
Llogaritë rrjedhëse	2,079	80	109	87	16	32	34	28	140	27	67	2,539	2,031	2,027
Depozitat a afatizuar	1,500	3,630	3,630	3,631	3,630	2,874	2,477	4,500	4,500	5,000	5,000	5,508	5,508	6,510
Jo-rezidentët	165,485	184,737	176,400	141,675	123,234	120,384	119,466	138,507	164,917	150,424	156,965	192,919	192,374	205,782
Në valutat jo-Euro	16,785	16,986	18,049	18,106	19,555	21,668	20,626	22,416	22,227	19,918	24,139	20,964	22,779	25,958
Jo-rezidentët	16,785	16,986	18,049	18,106	19,555	21,668	20,626	22,416	22,227	19,918	24,139	20,964	22,779	25,958
Letrat me vlerë	111,778	82,142	77,910	104,799	111,675	111,721	111,068	108,161	109,419	108,534	106,002	82,946	84,693	87,763
Në valutën Euro	111,778	82,142	77,910	104,799	111,675	111,721	111,068	108,161	109,419	108,534	106,002	82,946	84,693	87,763
Portofoli i investimeve	31,173	...	...	...	...	...	...	...	...	...	...	...	...	...
Jo-rezidentët	31,173	...	...	...	...	...	...	...	...	...	...	...	...	...
Portofoli tregtar	80,605	82,142	77,910	104,799	111,675	111,721	111,068	108,161	109,419	108,534	106,002	82,946	84,693	87,763
Jo-rezidentët	80,605	82,142	77,910	104,799	111,675	111,721	111,068	108,161	109,419	108,534	106,002	82,946	84,693	87,763
Kreditë bruto dhe të ngjashme	373,668	396,657	414,381	433,089	457,600	466,249	470,977	468,772	476,909	489,242	508,487	513,803	520,149	533,700
Në valutën Euro	373,668	396,657	414,381	433,089	457,600	466,249	470,977	468,772	476,909	489,242	508,487	513,803	520,149	533,700
Korporata të tjera jo-financiare	289,955	309,617	325,431	341,527	352,789	354,525	352,437	350,966	354,029	364,230	382,747	387,817	394,477	407,203
Ekonomi familjare	83,714	87,040	88,950	91,561	104,811	111,725	118,541	117,806	122,880	125,011	125,740	125,986	125,672	126,497
Mjete fikse	15,056	15,234	15,374	16,737	16,740	16,753	17,000	16,837	17,436	17,024	17,121	16,933	16,711	17,074
Mjete të tjera	10,255	11,752	11,140	13,490	16,535	13,533	15,423	13,798	14,052	15,804	16,525	14,974	13,363	12,680
<b>MJETE GJITHSEJ</b>	<b>812,899</b>	<b>823,581</b>	<b>837,773</b>	<b>850,244</b>	<b>867,089</b>	<b>879,497</b>	<b>883,922</b>	<b>903,702</b>	<b>929,754</b>	<b>925,639</b>	<b>954,238</b>	<b>983,505</b>	<b>991,596</b>	<b>1,018,755</b>

Shënim: Të dhënat për një bankë komerciale (BKP) janë të datës Janar 2006.



Tabela 14.

**Bilanci i gjendjes së korporatave të tjera deponituese - Detyrimet**

(Të dhëna kumulative, fundi i periudhës, në mijëra EUR)

Përshkrimi	2004		2005										2006	
	Dhje	Shku	Mar	Pri	Maj	Qer	Korr	Gush	Shta	Tet	Nën	Dhje	Jan	Shku
Bilanci me bankat komerciale	14,275	13,029	19,068	20,640	19,550	18,684	16,539	18,376	19,036	18,625	21,079	23,025	27,061	31,636
prej të cilave: Në valutën Euro	14,274	13,028	19,067	20,639	19,550	18,684	16,539	18,010	19,028	18,617	21,076	23,022	27,058	31,634
Llogaritë rrjedhëse	2,175	2,181	2,212	2,669	517	383	535	1,034	1,539	527	532	1,054	1,046	3,066
Depozitat e afatizuara	1,500	1,500	1,500	1,500	3,630	2,873	2,477	4,500	4,500	7,500	7,000	7,000	7,000	6,000
Jo-rezidentët	10,599	9,347	15,356	16,470	15,403	15,427	13,527	12,475	12,989	10,590	13,544	14,967	19,012	22,568
Detyrimet ndaj klientëve	696,138	708,860	714,670	719,789	737,988	749,771	753,473	773,422	797,698	791,294	815,569	842,261	845,129	861,254
Depozitat	694,739	704,428	709,711	712,641	731,159	742,213	746,340	765,787	790,298	784,310	808,551	835,870	839,282	855,645
Depozita të transferueshme	278,698	281,686	290,345	273,503	286,514	306,387	270,883	292,345	300,975	285,348	291,057	295,820	307,359	309,880
Në valutën Euro	264,895	268,477	276,358	260,510	272,648	291,408	255,618	278,222	285,688	273,531	276,722	281,723	293,318	295,971
Qeveria qendrore	...	4	11	10	2	2	2	1	5	4	4	28	...	...
Qeveria lokale	1,321	2,087	4,514	3,130	2,827	2,451	1,861	2,502	3,281	3,140	2,451	2,861	2,756	2,297
Korp. të tjera financiare	7,937	8,062	6,229	8,167	13,771	10,730	9,756	8,522	6,204	7,951	8,823	7,201	8,238	5,892
Korp. publike jo-financiare	18,529	34,664	44,796	28,517	34,254	46,009	18,826	27,037	45,331	40,452	39,043	28,772	45,126	48,360
Korp. të tjera jo-financiare	82,919	68,729	64,958	56,542	59,411	63,736	64,744	81,871	66,448	65,471	66,566	75,212	75,357	70,664
Ekonomi familjare	135,511	135,118	138,286	144,661	144,364	149,049	138,857	140,094	145,538	137,396	134,863	144,262	139,087	148,275
OJSHEF	8,922	8,706	8,163	7,842	7,778	9,037	9,374	8,857	9,587	9,429	14,089	10,371	8,645	9,770
Jo-rezidentët	9,757	11,109	9,402	11,641	10,240	10,394	12,196	9,338	9,293	9,689	10,885	13,016	14,108	10,712
Në valutat jo-Euro	13,802	13,209	13,987	12,992	13,866	14,979	15,266	14,123	15,288	11,817	14,335	14,096	14,041	13,909
Korp. të tjera financiare	1,101	1,121	1,219	1,237	1,117	1,254	1,115	865	1	1	1	1	1	1
Korp. publike jo-financiare	461	547	798	797	...	...	387	250	78	24	229	48	208	39
Korp. të tjera jo-financiare	3,124	3,286	3,144	2,333	3,826	3,400	3,506	3,090	4,260	2,252	2,275	2,426	3,421	2,803
Ekonomi familjare	8,639	7,772	8,516	8,291	8,486	9,871	9,748	9,070	9,957	8,824	11,055	10,791	9,538	10,297
OJSHEF	146	241	200	180	284	304	260	309	368	227	341	315	323	379
Jo-rezidentët	332	242	111	155	153	150	250	538	625	490	434	514	548	390
Depozita të tjera	416,041	422,743	419,366	439,138	444,645	435,826	475,456	473,442	489,323	498,962	517,494	540,050	531,923	545,765
Në valutën Euro	406,449	411,845	407,899	428,371	432,074	424,122	463,917	459,033	477,291	484,278	501,794	524,767	515,517	529,086
Korp. të tjera financiare	14,009	14,571	15,782	15,040	15,073	17,628	17,788	18,636	39,710	41,130	39,679	41,040	39,002	34,443
Korp. publike jo-financiare	133,069	123,000	115,002	129,044	127,544	120,264	122,938	130,049	95,080	76,830	83,470	86,292	72,265	75,408
Korp. të tjera jo-financiare	40,781	41,916	40,471	45,226	45,164	43,741	76,451	52,509	80,413	101,363	105,234	107,516	114,807	105,846
Ekonomi familjare	215,332	228,798	233,308	234,942	238,405	238,663	242,641	253,606	257,454	260,747	269,127	283,993	283,302	307,006
OJSHEF	709	715	224	55	56	52	51	54	101	103	100	1,616	1,535	1,535
Jo-rezidentët	2,549	2,845	3,112	4,064	5,832	3,774	4,048	4,178	4,534	4,106	4,185	4,310	4,606	4,849
Në valutat jo-Euro	9,592	10,898	11,466	10,767	12,572	11,704	11,539	14,410	12,031	14,684	15,700	15,284	16,405	16,679
Korp. të tjera financiare	840	547	527	400	878	1,292	670	1,245	645	602	605	365	395	390
Ekonomi familjare	8,724	10,322	10,910	10,338	11,662	10,380	10,837	13,133	11,358	14,054	15,067	14,891	15,914	16,223
Jo-rezidentët	28	29	29	29	31	32	32	31	28	28	28	28	28	28
Huamarrje të tjera	1,399	4,432	4,959	7,148	6,829	7,558	7,133	7,635	7,400	6,984	7,018	6,391	5,847	5,609
Në valutën Euro	1,399	4,432	4,959	7,148	6,829	7,558	7,133	7,635	7,400	6,984	7,018	6,391	5,847	5,609
Jo-rezidentët	1,399	4,432	4,959	7,148	6,829	7,558	7,133	7,635	7,400	6,984	7,018	6,391	5,847	5,609
Detyrime të tjera	25,019	28,418	28,910	34,264	39,451	36,804	42,195	39,676	38,259	40,327	40,681	37,529	37,103	38,198
prej të cilave: Provigjionet në kredi	15,757	18,565	17,997	19,757	25,373	24,378	24,735	22,550	23,109	23,183	23,872	21,703	21,740	22,283
Borxhi i ndërruarur	9,318	7,045	7,045	7,045	7,045	7,045	7,045	7,045	7,045	7,045	6,998	6,999	6,999	6,999
Në valutën Euro	9,318	7,045	7,045	7,045	7,045	7,045	7,045	7,045	7,045	7,045	6,998	6,999	6,999	6,999
Jo-rezidentët	9,318	7,045	7,045	7,045	7,045	7,045	7,045	7,045	7,045	7,045	6,998	6,999	6,999	6,999
Burimet vetjake	68,148	66,228	68,080	68,506	63,055	67,193	64,670	65,182	67,715	68,348	69,910	73,692	75,304	80,667
Në valutën Euro	68,148	66,228	68,080	68,506	63,055	67,193	64,670	65,182	67,715	68,348	69,910	73,692	75,304	80,667
Kapitali aksioner	57,678	54,635	54,645	54,723	54,723	55,845	56,042	56,042	58,225	58,225	58,225	62,406	62,406	65,906
Rezervat e pasigurisë	613	613	613	613	613	613	613	613	613	613	613	613	-2,342	-2,342
Rez. e përgjithshme dhe të tjera	192	192	192	192	192	192	192	191	...	...	...	...	...	...
Fitimi/humbja e vitit	9,998	3,094	4,352	4,039	679	3,511	4,642	4,845	7,184	7,864	9,554	13,231	1,387	3,344
Fitimi/humbja e mbajtur	-333	7,694	8,277	8,939	6,848	7,032	3,181	3,491	1,693	1,646	1,518	-2,558	13,852	13,759
<b>DETYRIME GJITHSEJ</b>	<b>812,898</b>	<b>823,581</b>	<b>837,773</b>	<b>850,244</b>	<b>867,089</b>	<b>879,497</b>	<b>883,922</b>	<b>903,702</b>	<b>929,753</b>	<b>925,639</b>	<b>954,238</b>	<b>983,505</b>	<b>991,596</b>	<b>1,018,755</b>

Tabela 15.

**Euro depozitat në KTD-të, sipas maturitetit fillestar**

(Të dhëna kumulative, fundi i periudhës, në mijëra EUR)

Pershkrimi	2004		2005										2006	
	Dhje	Shku	Mar	Pri	Maj	Qer	Korr	Gush	Shta	Tet	Nën	Dhje	Jan	Shku
<b>Qeveria</b>	<b>1,321</b>	<b>2,090</b>	<b>4,525</b>	<b>3,140</b>	<b>2,829</b>	<b>2,453</b>	<b>1,864</b>	<b>2,503</b>	<b>3,286</b>	<b>3,144</b>	<b>2,455</b>	<b>2,889</b>	<b>2,756</b>	<b>2,297</b>
Depozita të transferueshme	1,321	2,090	4,525	3,140	2,829	2,453	1,864	2,503	3,286	3,144	2,455	2,889	2,756	2,297
<b>Korporatat financiare</b>	<b>25,621</b>	<b>26,314</b>	<b>25,722</b>	<b>27,375</b>	<b>32,990</b>	<b>31,614</b>	<b>30,557</b>	<b>32,693</b>	<b>51,953</b>	<b>57,107</b>	<b>56,033</b>	<b>56,295</b>	<b>55,286</b>	<b>49,401</b>
Korporata të tjera depozituese	3,675	3,681	3,711	4,169	4,146	3,256	3,012	5,534	6,039	8,027	7,532	8,054	8,046	9,066
Depozita të transferueshme	2,175	2,181	2,211	2,669	516	383	535	1,034	539	527	532	1,054	1,046	3,066
Depozita të tjera	1,500	1,500	1,500	1,500	3,630	2,873	2,477	4,500	5,500	7,500	7,000	7,000	7,000	6,000
mbi 1 muaj dhe deri në 3 muaj	—	1,500	1,500	1,500	1,500	1,500	1,500	4,500	4,500	5,000	5,000	5,000	5,000	4,000
mbi 3 muaj dhe deri në 1 vit	1,500	—	—	—	—	2,130	1,373	977	—	1,000	1,500	1,500	1,500	1,500
Ndërmjetësues të tjerë financiarë	3,510	3,888	3,893	6,281	5,508	5,323	4,972	5,093	25,628	26,658	26,724	26,638	27,390	21,052
Depozita të transferueshme	2,507	2,754	2,043	3,431	2,758	2,565	2,214	2,534	2,921	2,662	3,928	3,693	4,445	3,213
Depozita të tjera	1,003	1,133	1,850	2,850	2,750	2,758	2,758	2,558	22,707	23,995	22,795	22,945	22,945	17,839
deri në 1 muaj	—	—	—	—	—	8	8	8	13,207	14,495	13,195	13,195	13,195	13,089
mbi 1 muaj dhe deri në 3 muaj	300	500	500	—	200	200	200	—	250	250	7,150	5,750	5,750	750
mbi 3 muaj dhe deri në 1 vit	703	633	1,350	2,850	2,550	2,550	2,550	2,550	9,250	9,250	2,450	4,000	4,000	4,000
Kompanitë e sigurimeve	15,524	15,944	15,333	14,123	20,532	20,218	19,776	19,239	17,462	19,570	18,970	18,823	19,081	18,545
Depozita të transferueshme	5,268	5,256	4,150	4,683	10,959	8,098	7,496	5,911	3,209	5,186	4,837	3,479	3,710	2,627
Depozita të tjera	10,255	10,687	11,182	9,440	9,573	12,120	12,280	13,328	14,253	14,384	14,133	15,344	15,371	15,918
deri në 1 muaj	2,142	2,413	2,459	1,047	2,130	5,377	5,078	5,682	5,387	5,424	5,262	5,273	4,935	4,982
mbi 1 muaj dhe deri në 3 muaj	1,035	800	900	4,000	10	40	50	—	—	1,854	1,854	1,854	—	500
mbi 3 muaj dhe deri në 1 vit	7,078	7,474	7,442	4,393	7,433	6,703	7,152	7,646	8,866	7,106	7,017	8,217	10,436	10,436
mbi 1 vit dhe deri në 2 vite	—	—	381	—	—	—	—	—	—	—	—	—	—	—
Fondet pensionale	—	—	—	—	—	—	—	—	—	—	—	—	—	—
Depozita të tjera	—	—	—	—	—	—	—	—	—	—	—	—	—	—
mbi 1 muaj dhe deri në 3 muaj	—	—	—	—	—	—	—	—	—	—	—	—	—	—
Ndhimësit financiarë	2,912	2,801	2,786	2,802	2,805	2,817	2,796	2,826	2,824	2,852	2,807	2,780	333	302
Depozita të transferueshme	162	51	36	52	55	67	46	76	74	102	57	30	83	52
Depozita të tjera	2,750	2,750	2,750	2,750	2,750	2,750	2,750	2,750	2,750	2,750	2,750	2,750	250	250
mbi 1 muaj dhe deri në 3 muaj	—	—	—	—	—	—	—	—	—	—	—	—	—	—
mbi 3 muaj dhe deri në 1 vit	2,750	2,750	2,750	2,750	2,750	2,750	2,750	2,750	—	—	250	2,750	250	250
<b>Korporatat jo-financiare</b>	<b>275,298</b>	<b>268,308</b>	<b>265,227</b>	<b>259,329</b>	<b>266,373</b>	<b>273,750</b>	<b>282,959</b>	<b>291,466</b>	<b>287,272</b>	<b>284,116</b>	<b>294,312</b>	<b>297,792</b>	<b>307,556</b>	<b>300,278</b>
Korporatat publike jo-financiare	151,598	157,664	159,798	157,561	161,798	166,273	141,764	157,086	140,411	117,282	122,513	115,064	117,391	123,768
Depozita të transferueshme	18,529	34,664	44,796	28,517	34,254	46,009	18,826	27,037	45,331	40,452	39,043	28,772	45,126	48,360
Depozita të tjera	133,069	123,000	115,002	129,044	127,544	120,264	122,938	130,049	95,080	76,830	83,470	86,292	72,265	75,408
deri në 1 muaj	—	14,000	14,000	—	34,000	32,500	52,500	—	—	—	—	—	100	100
mbi 1 muaj dhe deri në 3 muaj	4	39,415	5,415	—	15,000	15,950	950	1,650	4,519	10,113	12,293	2,633	3,823	4,108
mbi 3 muaj dhe deri në 1 vit	99,065	31,085	109,587	129,044	112,544	104,314	121,988	123,399	85,561	61,717	66,177	78,659	63,306	63,164
Korporatat e tjera jo-financiare	123,700	110,644	105,429	101,768	104,575	107,477	141,195	134,380	146,861	166,834	171,799	182,728	190,165	176,510
Depozita të transferueshme	82,919	68,729	64,958	56,542	59,411	63,736	64,744	81,871	66,448	65,471	66,566	75,212	75,357	70,664
Depozita të tjera	40,781	41,916	40,471	45,226	45,164	43,741	76,451	52,509	80,413	101,363	105,234	107,516	114,807	105,846
deri në 1 muaj	10,001	6,070	6,133	4,636	4,202	4,533	28,092	4,175	33,716	39,546	18,606	16,956	19,091	21,152
mbi 1 muaj dhe deri në 3 muaj	6,028	5,777	3,757	4,680	4,493	5,922	5,476	5,290	6,338	6,556	27,526	13,424	15,516	11,120
mbi 3 muaj dhe deri në 1 vit	22,482	17,285	27,475	32,686	33,139	30,413	38,899	39,110	34,601	49,495	39,307	51,129	53,108	49,046
mbi 1 vit dhe deri në 2 vite	169	10,726	1,011	1,010	1,615	1,744	3,127	3,148	4,971	5,025	19,035	25,341	26,474	23,945
mbi 2 vite	2,101	2,058	2,095	2,215	1,715	1,129	857	787	787	742	761	667	618	583
<b>Sektorë të tjerë të brendshëm</b>	<b>360,474</b>	<b>373,337</b>	<b>379,980</b>	<b>387,500</b>	<b>390,603</b>	<b>396,800</b>	<b>390,923</b>	<b>402,611</b>	<b>412,680</b>	<b>407,673</b>	<b>418,178</b>	<b>440,242</b>	<b>432,570</b>	<b>466,586</b>
Ekonomitë familjare	350,843	363,916	371,593	379,603	382,769	387,712	381,498	393,700	402,992	398,142	403,989	428,255	422,390	455,281
Depozita të transferueshme	135,511	135,118	138,286	144,661	144,364	149,049	138,857	140,094	145,538	137,396	134,863	144,262	139,087	148,275
Depozita të tjera	215,332	228,798	233,308	234,942	238,405	238,663	242,641	253,606	257,454	260,747	269,127	283,993	283,302	307,006
deri në 1 muaj	65,317	72,129	72,009	73,989	73,249	75,471	75,342	78,447	78,306	79,047	84,470	87,179	90,174	96,341
mbi 1 muaj dhe deri në 3 muaj	42,152	45,536	46,266	35,402	45,616	40,577	40,463	40,501	40,026	40,637	50,399	41,726	38,379	42,920
mbi 3 muaj dhe deri në 1 vit	91,778	87,651	95,253	105,180	97,717	99,639	101,424	102,878	102,784	102,303	92,306	109,269	110,314	113,876
mbi 1 vit dhe deri në 2 vite	14,229	20,963	17,007	17,309	18,558	19,436	19,985	22,041	23,075	23,649	24,422	26,544	22,359	29,128
mbi 2 vite	1,857	2,519	2,773	3,062	3,265	3,540	5,428	9,739	13,262	15,110	17,529	19,275	22,077	24,741
OJSHEF	9,631	9,421	8,386	7,897	7,834	9,088	9,425	8,911	9,688	9,531	14,189	11,987	10,180	11,305
Depozita të transferueshme	8,922	8,706	8,163	7,842	7,778	9,037	9,374	8,857	9,587	9,429	14,089	10,371	8,645	9,770
Depozita të tjera	709	715	224	55	56	52	51	54	101	103	100	1,616	1,535	1,535
deri në 1 muaj	9	8	17	12	14	7	7	10	55	74	71	94	3	3
mbi 1 muaj dhe deri në 3 muaj	500	507	7	8	8	10	10	10	7	—	15	1,500	1,500	1,500
mbi 3 muaj dhe deri në 1 vit	200	200	200	35	35	35	35	35	39	29	14	22	32	32
<b>Jo-rezidentët</b>	<b>12,306</b>	<b>13,954</b>	<b>12,514</b>	<b>15,705</b>	<b>16,072</b>	<b>14,168</b>	<b>16,244</b>	<b>13,516</b>	<b>13,826</b>	<b>13,795</b>	<b>15,071</b>	<b>17,326</b>	<b>18,714</b>	<b>15,561</b>
Depozita të transferueshme	9,757	11,109	9,402	11,641	10,240	10,394	12,196	9,338	9,293	9,689	10,885	13,016	14,108	10,712
Depozita të tjera	2,549	2,845	3,112	4,064	5,832	3,774	4,048	4,178	4,534	4,106	4,185	4,310	4,606	4,849
deri në 1 muaj	944	1,030	1,127	1,963	1,710	1,466	1,809	1,866	2,239	1,806	1,921	1,471	1,720	1,770
mbi 1 muaj dhe deri në 3 muaj	217	151	320	16	476	665	492	512	504	507	770	1,076	1,115	1,115
mbi 3 muaj dhe deri në 1 vit	—	—	1,422	1,238	1,258	1,261	1,367	1,140	969	947	640	906	891	1,084
mbi 1 vit dhe deri në 2 vite	88	88	78	78	187	187	188	188	188	188	188	188	188	188
mbi 2 vite	42	208	208	208	2,231	246	258	472	634	659	666	669	692	692
<b>GIITHEJ</b>	<b>675,019</b>	<b>684,003</b>	<b>687,968</b>	<b>693,050</b>										

Tabela 16.

**Jo – Euro depozitat në KTD-të, sipas maturitetit fillestar**

(Të dhëna kumulative, fundi i periudhës, në mijëra EUR)

Përshkrimi	2004		2005										2006	
	Dhje	Shku	Mar	Pri	Maj	Qer	Korr	Gush	Shta	Tet	Nën	Dhje	Jan	Shku
<b>Qeveria</b>	—	—	—	—	—	—	—	—	—	—	—	—	—	—
<b>Korporatat financiare</b>	<b>1,102</b>	<b>1,122</b>	<b>1,220</b>	<b>1,237</b>	<b>1,117</b>	<b>1,254</b>	<b>1,115</b>	<b>1,231</b>	<b>8</b>	<b>9</b>	<b>4</b>	<b>4</b>	<b>1</b>	<b>3</b>
Korporata të tjera depozituese	1	1	1	1	...	...	...	367	8	8	3	3	...	2
Depozita të transferueshme	1	1	1	1	...	...	...	367	8	8	3	3	...	2
Ndërmjetësues të tjerë financiarë	...	1	1	1	1	1	1	1	1	1	1	1	1	1
Depozita të transferueshme	...	1	1	1	1	1	1	1	1	1	1	1	1	1
Kompanitë e sigurimeve	1,101	1,120	1,218	1,236	1,116	1,253	1,114	864	...	...	...	...	...	...
Depozita të transferueshme	1,101	1,120	1,218	1,236	1,116	1,253	1,114	864	...	...	...	...	...	...
<b>Korporatat jo-financiare</b>	<b>4,425</b>	<b>4,381</b>	<b>4,469</b>	<b>3,530</b>	<b>4,704</b>	<b>4,692</b>	<b>4,564</b>	<b>4,586</b>	<b>4,981</b>	<b>2,878</b>	<b>3,110</b>	<b>2,839</b>	<b>4,093</b>	<b>3,269</b>
Korporatat publike jo-financiare	461	547	798	797	...	...	...	387	250	78	24	229	48	276
Depozita të transferueshme	461	547	798	797	...	...	...	387	250	78	24	229	48	208
Korporatat e tjera jo-financiare	3,964	3,833	3,670	2,733	4,704	4,692	4,177	4,335	4,904	2,854	2,881	2,791	3,816	3,192
Depozita të transferueshme	3,124	3,286	3,144	2,333	3,826	3,400	3,506	3,090	4,259	2,252	2,275	2,426	3,421	2,803
Depozita të tjera	840	547	527	400	878	1,292	670	1,245	644	602	605	365	395	390
deri në 1 muaj	340	142	176	49	485	813	226	886	210	176	145	17	30	74
mbi 1 muaj dhe deri në 3 muaj	188	194	67	67	96	133	98	99	71	89	131	131	128	65
mbi 3 muaj dhe deri në 1 vit	302	200	273	273	287	334	334	249	351	326	316	204	226	239
mbi 2 vite	10	11	11	11	11	12	12	12	12	12	13	13	12	12
<b>Sektorë të tjerë të brendshëm</b>	<b>17,509</b>	<b>18,335</b>	<b>19,626</b>	<b>18,809</b>	<b>20,433</b>	<b>20,556</b>	<b>20,845</b>	<b>22,512</b>	<b>21,684</b>	<b>23,105</b>	<b>26,462</b>	<b>25,998</b>	<b>25,776</b>	<b>26,900</b>
Ekonomitë familjare	17,363	18,094	19,426	18,629	20,149	20,251	20,585	22,203	21,316	22,879	26,122	25,683	25,453	26,520
Depozita të transferueshme	8,639	7,772	8,516	8,291	8,486	9,871	9,748	9,070	9,957	8,824	11,055	10,791	9,538	10,297
Depozita të tjera	8,724	10,322	10,910	10,338	11,662	10,380	10,837	13,133	11,358	14,054	15,067	14,891	15,914	16,223
deri në 1 muaj	2,851	3,839	4,122	4,310	4,986	3,422	3,502	5,461	3,600	3,892	3,863	3,925	6,637	4,523
mbi 1 muaj dhe deri në 3 muaj	2,190	2,509	2,604	1,603	1,802	1,948	1,982	1,935	2,000	4,333	2,325	2,466	2,354	2,377
mbi 3 muaj dhe deri në 1 vit	3,001	3,025	3,548	3,802	4,277	4,408	4,786	5,195	5,219	5,290	8,351	7,978	5,606	8,083
mbi 1 vit dhe deri në 2 vite	664	943	631	618	590	597	561	523	521	521	510	503	1,305	1,241
mbi 2 vite	19	6	5	5	6	6	6	19	19	19	19	19	13	...
<b>OJSHEF</b>	<b>146</b>	<b>241</b>	<b>200</b>	<b>180</b>	<b>284</b>	<b>304</b>	<b>260</b>	<b>309</b>	<b>368</b>	<b>227</b>	<b>341</b>	<b>315</b>	<b>323</b>	<b>379</b>
Depozita të transferueshme	146	241	200	180	284	304	260	309	368	227	341	315	323	379
<b>Jo-rezidentët</b>	<b>360</b>	<b>270</b>	<b>140</b>	<b>184</b>	<b>184</b>	<b>182</b>	<b>281</b>	<b>570</b>	<b>653</b>	<b>518</b>	<b>462</b>	<b>542</b>	<b>576</b>	<b>418</b>
Depozita të transferueshme	332	242	111	155	153	150	250	538	625	490	434	514	548	390
Depozita të tjera	28	29	29	29	31	32	32	31	28	28	28	28	28	28
deri në 1 muaj	18	19	19	19	20	21	21	21	17	17	17	17	17	17
mbi 3 muaj dhe deri në 1 vit	10	10	10	10	11	11	11	11	11	11	11	11	11	11
<b>GJITHSEJ</b>	<b>23,396</b>	<b>24,107</b>	<b>25,454</b>	<b>23,760</b>	<b>26,438</b>	<b>26,683</b>	<b>26,805</b>	<b>28,899</b>	<b>27,326</b>	<b>26,509</b>	<b>30,038</b>	<b>29,383</b>	<b>30,446</b>	<b>30,590</b>

Tabela 17.

**Kreditë e KTD-ve, sipas maturitetit fillestar** 1/

(Të dhëna kumulative, fundi i periudhës, në mijëra EUR)

Përshkrimi	2004	2005											2006			
	Dhje	Jan	Shku	Mar	Pri	Maj	Qer	Korr	Gush	Shta	Tet	Nen	Dhje	Jan	Shku	
<b>Gjeografia</b>	—	—	—	—	—	—	—	—	—	—	—	—	—	—	—	—
<b>Korporatat financiare</b>	—	—	—	—	—	—	—	—	—	—	—	—	—	—	—	—
<b>Korporatat jo-financiare</b>	<b>289,955</b>	<b>296,860</b>	<b>309,617</b>	<b>325,431</b>	<b>341,527</b>	<b>352,789</b>	<b>354,525</b>	<b>352,437</b>	<b>350,966</b>	<b>354,029</b>	<b>364,230</b>	<b>382,747</b>	<b>387,817</b>	<b>394,477</b>	<b>407,203</b>	
Korporatat e tjera jo-financiare	289,955	296,860	309,617	325,431	341,527	352,789	354,525	352,437	350,966	354,029	364,230	382,747	387,817	394,477	407,203	
Deri në 1 vit	111,498	115,460	118,502	122,490	126,507	131,638	126,824	124,949	120,994	109,631	119,034	122,367	117,871	119,429	122,603	
Mbi 1 vit dhe deri në 2 vite	111,259	111,330	120,946	121,593	132,762	135,147	138,387	135,207	135,060	112,022	123,149	125,725	125,220	123,404	126,995	
Mbi 2 vite	67,198	70,070	70,168	81,348	82,258	86,003	89,314	92,281	94,912	132,376	122,047	134,654	144,727	151,644	157,606	
<b>Sektorë të tjerë të brendshëm</b>	<b>83,714</b>	<b>84,938</b>	<b>87,040</b>	<b>88,950</b>	<b>91,561</b>	<b>104,811</b>	<b>111,725</b>	<b>118,541</b>	<b>117,806</b>	<b>122,880</b>	<b>125,011</b>	<b>125,740</b>	<b>125,986</b>	<b>125,672</b>	<b>126,497</b>	
Ekonomitë familjare	83,714	84,938	87,040	88,950	91,561	104,811	111,725	118,541	117,806	122,880	125,011	125,740	125,986	125,672	126,497	
Deri në 1 vit	15,906	16,219	16,363	16,376	15,815	18,583	19,198	21,221	19,511	20,470	20,519	20,096	19,549	20,127	20,454	
Mbi 1 vit dhe deri në 2 vite	15,244	15,657	20,446	19,584	20,472	24,066	25,533	26,797	25,953	23,665	21,085	21,070	21,046	20,079	20,681	
Mbi 2 vite	52,563	53,062	50,231	52,989	55,275	62,162	66,993	70,522	72,342	78,745	83,407	84,574	85,392	85,466	85,363	
<b>GJITHSEJ</b>	<b>373,668</b>	<b>381,798</b>	<b>396,657</b>	<b>414,381</b>	<b>433,089</b>	<b>457,600</b>	<b>466,249</b>	<b>470,977</b>	<b>468,772</b>	<b>476,909</b>	<b>489,242</b>	<b>508,487</b>	<b>513,803</b>	<b>520,149</b>	<b>533,700</b>	

1/ Të gjitha kreditë janë në valutën Euro.

Tabela 18.

**Kreditë e KTD-ve, sipas industrisë** 1/

(Të dhëna kumulative, fundi i periudhës, në mijëra EUR)

Përshkrimi	2004	2005											2006	
	Dhje	Shku	Mar	Pri	Maj	Qer	Korr	Gush	Shta	Tet	Nen	Dhje	Jan	Shku
<b>Bujqësia</b>	<b>7,931</b>	<b>9,206</b>	<b>10,192</b>	<b>10,952</b>	<b>11,619</b>	<b>12,040</b>	<b>12,297</b>	<b>12,306</b>	<b>12,350</b>	<b>12,141</b>	<b>12,295</b>	<b>12,508</b>	<b>12,099</b>	<b>12,924</b>
Deri në 1 vit	3,851	4,302	4,929	5,246	5,811	6,342	6,100	6,480	6,390	6,106	4,169	4,067	3,618	3,702
Mbi 1 vit	4,079	4,905	5,263	5,706	5,808	5,698	6,197	5,826	5,960	6,035	8,125	8,441	8,481	9,223
<b>Industria, energjia dhe ndërtimi</b>	<b>47,773</b>	<b>47,940</b>	<b>51,656</b>	<b>53,554</b>	<b>55,286</b>	<b>57,215</b>	<b>55,549</b>	<b>57,209</b>	<b>57,391</b>	<b>62,833</b>	<b>68,360</b>	<b>74,233</b>	<b>76,167</b>	<b>80,615</b>
Miniera	6	...	...	...	...	...	...	...	...	...	455	515	511	446
Deri në 1 vit	...	...	...	...	...	...	...	...	...	...	455	515	511	446
Mbi 1 vit	6	...	...	...	...	...	...	...	...	...	...	...	...	...
Industria	35,562	28,144	30,903	32,672	33,084	34,608	33,883	34,452	35,880	38,789	43,752	48,147	49,110	52,568
Deri në 1 vit	16,070	10,180	10,587	11,489	11,137	12,390	10,201	12,137	12,873	12,437	10,976	11,575	11,488	11,855
Mbi 1 vit	19,492	17,964	20,316	21,182	21,947	22,218	23,682	22,315	23,006	26,352	32,776	36,572	37,622	40,713
Industria përpunuese (Ushqimi, Teks)	29,769	25,590	28,622	29,892	29,651	30,790	30,111	30,726	32,239	35,185	40,024	44,006	45,164	48,112
Deri në 1 vit	12,623	9,749	10,042	10,684	10,348	11,221	9,209	10,894	11,613	11,229	9,847	10,457	10,470	10,713
Mbi 1 vit	17,146	15,841	18,580	19,208	19,303	19,570	20,901	19,832	20,625	23,956	30,176	33,550	34,693	37,400
Industria përpunuese (Vaji, Kimikate)	5,724	2,489	2,224	2,556	3,199	3,528	3,470	3,407	3,272	3,244	3,264	3,548	3,379	3,817
Deri në 1 vit	3,441	425	545	635	613	936	742	1,007	991	946	854	926	834	879
Mbi 1 vit	2,283	2,064	1,679	1,921	2,586	2,593	2,729	2,400	2,281	2,298	2,410	2,621	2,545	2,939
Energjia elektrike, gazi dhe uji	69	64	57	224	234	289	302	319	369	360	464	593	568	638
Deri në 1 vit	5	5	0	170	175	233	250	235	268	262	275	192	184	264
Mbi 1 vit	64	59	57	53	58	55	52	84	100	99	190	401	384	375
Ndërtimi	12,205	19,796	20,753	20,882	22,202	22,607	21,666	22,757	21,511	23,588	24,094	25,574	26,611	27,548
Deri në 1 vit	6,401	11,649	12,310	11,950	12,382	13,557	12,595	13,757	12,697	12,482	12,018	12,470	11,495	12,649
Mbi 1 vit	5,804	8,147	8,443	8,932	9,820	9,051	9,070	9,000	8,814	11,107	12,076	13,105	15,117	14,899
<b>Shërbimet</b>	<b>234,251</b>	<b>252,470</b>	<b>263,584</b>	<b>277,022</b>	<b>285,884</b>	<b>285,270</b>	<b>284,590</b>	<b>281,450</b>	<b>284,288</b>	<b>289,257</b>	<b>302,092</b>	<b>301,076</b>	<b>306,211</b>	<b>313,664</b>
Tregtia	197,242	214,828	223,780	233,402	240,567	238,010	239,072	233,506	234,179	237,605	249,915	249,651	252,082	259,877
Deri në 1 vit	78,537	88,797	92,844	92,929	96,246	98,216	90,272	92,971	89,868	89,053	85,532	81,121	87,935	89,418
Mbi 1 vit	118,705	126,031	130,937	140,472	144,321	139,794	148,799	140,536	144,311	148,551	164,383	168,530	164,147	170,459
Tregtia e shitjes me shumicë dhe me	172,843	181,915	187,535	195,353	199,933	198,684	199,506	193,906	195,386	199,011	209,745	209,535	224,815	219,625
Deri në 1 vit	66,328	70,619	72,187	73,007	73,941	77,309	70,432	72,242	70,969	70,648	67,630	64,064	79,699	71,960
Mbi 1 vit	106,515	111,296	115,349	122,346	125,992	121,375	129,074	121,663	124,417	128,364	142,114	145,471	145,116	147,665
Hotelet dhe restorantet	18,949	26,137	28,331	29,238	30,148	28,492	28,476	28,601	27,224	27,145	28,337	27,997	19,169	27,719
Deri në 1 vit	9,379	14,429	15,971	15,400	16,733	15,421	14,959	15,631	13,586	13,326	12,989	12,214	6,255	12,465
Mbi 1 vit	9,571	11,708	12,360	13,839	13,415	13,071	13,516	12,969	13,637	13,819	15,349	15,783	12,914	15,254
Tregtia e tjera	5,450	6,775	7,914	8,810	10,486	10,834	11,091	11,000	11,569	11,449	11,833	12,118	8,099	12,533
Deri në 1 vit	2,830	3,749	4,687	4,522	5,572	5,485	4,882	5,097	5,312	5,080	4,913	4,842	1,980	4,993
Mbi 1 vit	2,619	3,027	3,228	4,288	4,914	5,349	6,209	5,903	6,257	6,369	6,920	7,276	6,118	7,540
Shërbimet financiare	3,209	3,081	3,071	3,259	2,726	2,348	2,577	2,619	3,129	2,987	2,768	2,747	3,101	3,060
Deri në 1 vit	69	56	106	84	82	113	119	113	110	114	111	117	104	108
Mbi 1 vit	3,141	3,024	2,965	3,175	2,644	2,235	2,458	2,505	3,019	2,872	2,657	2,630	2,997	2,952
Shërbimet e tjera	33,800	34,562	36,733	40,361	42,591	44,912	42,942	45,326	46,980	48,665	49,409	48,678	51,028	50,726
Deri në 1 vit	10,870	11,006	11,483	12,175	12,854	15,949	11,152	15,280	15,262	16,718	14,002	11,111	13,594	12,844
Mbi 1 vit	22,931	23,555	25,250	28,186	29,737	28,963	31,790	30,046	31,719	31,947	35,406	37,567	37,434	37,882
<b>GJITHSEJ</b>	<b>289,955</b>	<b>309,617</b>	<b>325,431</b>	<b>341,527</b>	<b>352,789</b>	<b>354,525</b>	<b>352,437</b>	<b>350,966</b>	<b>354,029</b>	<b>364,230</b>	<b>382,747</b>	<b>387,817</b>	<b>394,477</b>	<b>407,203</b>

1/ Përfshijtur ekonomitë familjare dhe OJSHEF- t;

Tabela 19.

**Normat efektive të interesit të KTD-ve**

Pershkrimi	2004	2005											2006	
	Dhje	Shku	Mar	Pri	Maj	Qer	Korr	Gush	Shta	Tet	Nën	Dhje	Jan	Shku
<b>DEPOZITAT</b>														
<b>Korporatat jo-financiare</b>														
<b>Depozita të transferueshme</b>														
<b>Norma e interesit</b>	0.01	0.01	0.01	0.01	0.01	0.01	0.01	0.01	0.01	0.01	0.01	0.01	. *	. *
Ndryshimi i Standartizuar	0.02	0.03	0.03	0.03	0.03	0.03	0.03	0.03	0.03	0.03	0.03	0.03	. *	. *
<b>Depozita të tjera 1/</b>														
<b>Deri në 250.000 EUR</b>														
<= 1 muaj														
<b>Norma e interesit</b>	1.71	1.79	1.70	1.79	1.74	1.83	1.87	1.79	1.87	1.95	1.99	2.10	2.01	2.06
Ndryshimi i Standartizuar	0.14	0.12	0.13	0.08	0.02	0.04	0.05	0.04	0.05	0.03	0.04	0.03	0.09	0.04
> 1 muaj dhe <= 3 muaj														
<b>Norma e interesit</b>	2.19	2.21	2.27	2.23	2.26	2.31	2.24	2.28	2.32	2.30	2.31	2.39	2.36	2.36
Ndryshimi i Standartizuar	0.06	0.04	0.05	0.05	0.06	0.04	0.05	0.02	0.03	0.05	0.02	0.01	0.04	0.05
> 3 muaj dhe <= 1 vit														
<b>Norma e interesit</b>	2.95	3.02	. *	2.79	2.84	2.84	2.88	3.11	3.11	3.04	. *	3.39	. *	. *
Ndryshimi i Standartizuar	0.10	0.13	. *	0.05	0.13	0.11	0.02	0.09	0.03	0.08	. *	0.17	. *	. *
<b>E barabartë ose më shumë se 250.000 E</b>														
> 3 muaj dhe <= 1 vit														
<b>Norma e interesit</b>	. *	3.57	3.45	3.64	3.46	3.49	3.43	3.55	3.51	3.37	3.92	3.73	3.72	3.53
Ndryshimi i Standartizuar	. *	0.05	0.05	0.03	0.04	0.02	0.04	0.02	0.00	0.03	0.04	0.05	0.09	0.05
<b>Ekonomitë familjare</b>														
<b>Depozita të transferueshme</b>														
<b>Norma e interesit</b>	0.01	0.01	0.01	0.01	0.01	0.01	0.01	0.01	0.01	0.01	0.01	0.01	0.00	0.00
Ndryshimi i standartizuar	0.02	0.02	0.02	0.02	0.02	0.02	0.02	0.02	0.02	0.02	0.02	0.03	0.03	0.00
<b>Depozita të tjera 1/</b>														
<= 1 muaj														
<b>Norma e interesit</b>	1.70	1.69	1.68	1.71	1.81	1.88	1.87	1.89	1.88	1.93	2.02	2.03	2.02	2.02
Ndryshimi i Standartizuar	0.10	0.10	0.11	0.08	0.04	0.04	0.04	0.04	0.04	0.05	0.05	0.05	0.05	0.05
> 1 muaj dhe <= 3 muaj														
<b>Norma e interesit</b>	2.25	2.26	2.27	2.27	2.28	2.27	2.37	2.27	2.27	2.27	2.28	2.36	2.33	2.36
Ndryshimi i Standartizuar	0.04	0.03	0.04	0.04	0.04	0.04	0.02	0.04	0.05	0.04	0.04	0.03	0.05	0.05
> 3 muaj dhe <= 1 vit														
<b>Norma e interesit</b>	3.00	3.13	2.97	2.93	2.98	3.00	3.00	3.17	3.12	3.10	3.23	3.27	3.33	3.45
Ndryshimi i Standartizuar	0.06	0.11	0.08	0.09	0.09	0.09	0.09	0.07	0.07	0.07	0.08	0.09	0.14	0.19
> 1 vit dhe <= 2 vite														
<b>Norma e interesit</b>	3.82	3.80	4.01	3.99	3.92	4.05	4.06	4.06	4.04	3.89	4.00	3.89	4.01	4.10
Ndryshimi i Standartizuar	0.02	0.02	0.04	0.04	0.01	0.04	0.04	0.04	0.05	0.04	0.05	0.04	0.01	0.09
> 2 vite														
<b>Norma e interesit</b>	. *	4.09	4.38	4.39	4.35	4.36	4.60	4.33	4.59	4.67	4.74	4.57	4.60	4.75
Ndryshimi i Standartizuar	. *	0.02	0.06	0.09	0.10	0.05	0.05	0.02	0.04	0.09	0.08	0.10	0.10	0.13
<b>KREDITË</b>														
<b>Korporatat jo-financiare</b>														
<b>Kreditë e biznesit të investimeve</b>														
> 1 vit dhe <= 2 vite														
<b>Norma e interesit</b>	14.31	14.30	14.53	14.45	14.58	14.55	14.53	14.37	14.52	13.13	13.78	13.82	. *	13.79
Ndryshimi i standartizuar	0.18	0.23	0.29	0.22	0.41	0.38	0.25	0.29	0.27	0.43	0.32	0.36	. *	0.31
<b>Kredi të tjera biznesi</b>														
> 3 muaj dhe <= 1 vit														
<b>Norma e interesit</b>	15.89	16.31	15.80	15.68	. *	. *	15.75	15.42	14.50	15.45	. *	15.52	14.63	15.67
Ndryshimi i standartizuar	0.30	0.35	0.33	0.20	. *	. *	0.40	0.37	0.04	0.17	. *	0.32	0.10	0.31
> 1 vit														
<b>Norma e interesit</b>	14.85	14.87	15.09	14.19	14.22	14.11	14.64	14.93	14.82	14.28	14.38	14.24	14.95	14.73
Ndryshimi i standartizuar	0.19	0.11	0.18	0.32	0.33	0.31	0.12	0.16	0.11	0.09	0.10	0.13	0.19	0.16
<b>Linjat e Kreditit</b>														
<b>Norma e interesit</b>	15.61	16.13	16.07	15.32	15.81	15.46	15.27	15.62	15.27	15.13	15.35	15.20	15.63	15.20
Ndryshimi i standartizuar	0.08	0.05	0.02	0.01	0.05	0.03	0.02	0.02	0.00	0.06	0.01	0.00	0.00	0.01
<b>Ekonomitë familjare</b>														
<b>Kreditë konsumatore</b>														
<b>Norma e interesit</b>	12.31	12.40	12.37	12.33	12.41	12.41	12.46	12.47	12.38	12.27	12.12	12.17	12.39	12.50
Ndryshimi i standartizuar	0.19	0.13	0.11	0.17	0.14	0.14	0.12	0.09	0.14	0.10	0.13	0.12	0.18	0.15

\* Të paktën një prej kushteve për botim (d.m.th. minimumi 3 përgjegjje me biznesin e ri dhe një ndryshim i standartizuar prej maksimumi 0.20 – për depozita – dhe 0.45 për kreditë) nuk është plotësuar.

1/ Depozitat (kohore) jo të transferueshme.

Tabela 20.

**Pasqyra e të ardhurave të KTD-ve**

(Kumulative brenda vitit kalendarik, në mijëra EUR)

Përshkrimi	2004	2005											2006	
	Dhje	Shku	Mar	Pri	Maj	Qer	Korr	Gush	Shta	Tet	Nën	Dhje	Jan	Shku
<b>TË ARDHURAT</b>														
<b>Të ardhurat nga interesi</b>	<b>53,999</b>	<b>10,024</b>	<b>15,753</b>	<b>21,133</b>	<b>27,335</b>	<b>33,361</b>	<b>39,710</b>	<b>45,891</b>	<b>51,981</b>	<b>58,384</b>	<b>64,817</b>	<b>72,212</b>	<b>6,920</b>	<b>12,949</b>
Kreditë	48,110	8,886	13,990	18,918	24,607	30,130	35,953	41,623	47,162	53,000	58,856	65,563	6,245	11,617
Plasmanet me bankat	2,452	699	1,127	1,366	1,647	1,921	2,215	2,501	2,839	3,178	3,521	3,969	443	898
Letrat me vlerë	3,437	439	636	849	1,081	1,310	1,542	1,765	1,980	2,205	2,441	2,681	232	434
<b>Të ardhurat nga jo-interesi</b>	<b>19,449</b>	<b>3,316</b>	<b>5,271</b>	<b>6,784</b>	<b>8,516</b>	<b>10,410</b>	<b>12,227</b>	<b>14,004</b>	<b>15,995</b>	<b>17,736</b>	<b>19,649</b>	<b>22,525</b>	<b>1,642</b>	<b>3,639</b>
Tarifat dhe komisionet	17,522	2,759	4,275	5,682	7,230	8,839	10,539	12,223	14,129	15,838	17,701	19,764	1,421	2,902
Të ardhura të tjera operative	1,927	557	996	1,102	1,287	1,571	1,688	1,781	1,866	1,898	1,947	2,761	221	737
<b>TË ARDHURA GJITHSEJ</b>	<b>73,448</b>	<b>13,341</b>	<b>21,024</b>	<b>27,916</b>	<b>35,851</b>	<b>43,771</b>	<b>51,937</b>	<b>59,894</b>	<b>67,977</b>	<b>76,120</b>	<b>84,466</b>	<b>94,737</b>	<b>8,562</b>	<b>16,588</b>
<b>SHPENZIMET</b>														
<b>Shpenzimet e interesit</b>	<b>9,978</b>	<b>2,259</b>	<b>3,460</b>	<b>4,606</b>	<b>5,782</b>	<b>6,975</b>	<b>8,351</b>	<b>9,674</b>	<b>10,966</b>	<b>12,351</b>	<b>13,752</b>	<b>15,365</b>	<b>1,562</b>	<b>2,971</b>
Depozita	9,237	2,035	3,140	4,147	5,208	6,275	7,507	8,727	9,910	11,184	12,466	13,870	1,436	2,723
Huamarrje	741	224	320	459	575	700	844	948	1,057	1,167	1,286	1,495	126	248
<b>Shpenzimet e jo-interesit</b>	<b>14,939</b>	<b>3,272</b>	<b>3,619</b>	<b>5,905</b>	<b>12,250</b>	<b>11,956</b>	<b>13,860</b>	<b>15,827</b>	<b>16,657</b>	<b>19,040</b>	<b>19,993</b>	<b>19,607</b>	<b>2,085</b>	<b>3,189</b>
Provizionet për humbjet e kredive	11,071	2,649	2,630	4,514	10,365	9,569	11,063	12,616	12,945	14,930	15,325	14,439	1,481	2,155
Zhvlerësimi i mjeteve fikse	3,868	623	990	1,391	1,885	2,387	2,797	3,211	3,712	4,110	4,668	5,168	603	1,034
<b>Shp. të përgjithshme dhe admin.</b>	<b>33,952</b>	<b>6,116</b>	<b>9,595</b>	<b>13,133</b>	<b>16,677</b>	<b>20,504</b>	<b>24,084</b>	<b>27,850</b>	<b>31,381</b>	<b>34,916</b>	<b>39,037</b>	<b>43,851</b>	<b>3,165</b>	<b>6,381</b>
<b>SHPENZIME GJITHSEJ</b>	<b>58,869</b>	<b>11,646</b>	<b>16,674</b>	<b>23,644</b>	<b>34,710</b>	<b>39,435</b>	<b>46,295</b>	<b>53,351</b>	<b>59,005</b>	<b>66,307</b>	<b>72,782</b>	<b>78,823</b>	<b>6,812</b>	<b>12,541</b>
<b>TË ARDHURAT NETO</b>														
<b>Të ardhurat operative neto</b>	<b>14,579</b>	<b>1,694</b>	<b>4,350</b>	<b>4,272</b>	<b>1,142</b>	<b>4,336</b>	<b>5,642</b>	<b>6,544</b>	<b>8,972</b>	<b>9,813</b>	<b>11,684</b>	<b>15,914</b>	<b>1,750</b>	<b>4,047</b>
Fit./humbjet neto nga letrat me vlerë	-441	489	-61	-93	-115	-143	-156	-173	-207	-244	-308	-362	-58	-89
Fit./humbjet neto nga këmb. i val.	328	15	50	68	71	201	282	386	490	553	728	551	24	63
Fit./humbjet neto nga ndrysh. e kursit dev.	593	69	102	169	167	179	215	190	213	236	220	349	82	82
Të ardhurat neto nga akt. ban. përpara tat.	15,059	2,267	4,441	4,416	1,265	4,573	5,983	6,947	9,468	10,358	12,324	16,452	1,798	4,103
Provizioni për taksat	2,104	488	971	1,136	1,278	1,464	1,593	1,823	2,111	2,366	2,770	3,222	411	759
Fitimi / humbja neto për periudhën	12,955	1,779	3,470	3,280	-13	3,109	4,390	5,124	7,357	7,992	9,554	13,230	1,387	3,344
minus: dividendi i paguar (p)	...	...	...	...	...	...	...	...	...	...	...	...	...	...
<b>Fitimi i mbajtur</b>	<b>12,955</b>	<b>1,779</b>	<b>3,470</b>	<b>3,280</b>	<b>-13</b>	<b>3,109</b>	<b>4,390</b>	<b>5,124</b>	<b>7,357</b>	<b>7,992</b>	<b>9,554</b>	<b>13,230</b>	<b>1,387</b>	<b>3,344</b>

Tabela 21.

**Sistemi Ndërbankar i Pagesave të BPK-s**

(Kumulative brenda vitit kalendarik, në mijëra EUR)

Përshkrimi	2004	2005											2006	
	Dhje	Shku	Mar	Pri	Maj	Qer	Korr	Gush	Shta	Tet	Nën	Dhje	Jan	Shku
<b>Transaksionet</b>														
Shuma e transaksioneve	1,715,646	221,171	368,194	531,986	682,778	825,911	976,720	1,147,714	1,338,342	1,528,005	1,693,287	1,919,149	113,010	276,782
Numri i transaksioneve	266,743	39,487	68,380	94,988	123,394	150,000	176,998	203,159	229,320	256,308	285,332	321,669	20,039	46,886

Tabela 22.

**Transfertat e huaja**

(Kumulative brenda vitit kalendarik, në mijëra EUR)

Përshkrimi	2004	2005											2006	
	Dhje	Shku	Mar	Pri	Maj	Qer	Korr	Gush	Shta	Tet	Nën	Dhje	Jan	Shku
<b>DALËSE</b>														
BPK	369,087	35,599	52,010	62,969	94,297	110,251	144,234	180,213	247,031	252,451	271,618	309,844	9,730	31,145
Bankat komerciale	1,282,860	241,674	327,316	422,960	520,162	620,709	727,565	846,679	980,138	1,073,657	1,171,412	1,277,402	75,352	153,673
Ndihmësit financiarë	15,358	2,211	3,615	4,867	6,278	7,512	8,787	10,025	11,358	12,420	13,508	14,715	1,286	2,638
<b>GIITHSEJ</b>	<b>1,667,305</b>	<b>279,484</b>	<b>382,941</b>	<b>490,796</b>	<b>620,737</b>	<b>738,472</b>	<b>880,586</b>	<b>1,036,917</b>	<b>1,238,527</b>	<b>1,338,528</b>	<b>1,456,538</b>	<b>1,601,961</b>	<b>86,368</b>	<b>187,456</b>
<b>HYRËSE</b>														
BPK	92,607	17,232	27,106	31,228	39,910	50,346	61,449	64,276	69,340	83,216	87,578	92,747	9,833	13,482
Bankat komerciale	1,154,931	204,927	279,180	342,886	406,085	475,862	537,566	616,518	690,568	759,205	835,384	943,087	57,917	137,780
Ndihmësit financiarë	162,258	22,987	36,251	49,914	64,151	77,882	89,920	103,849	120,586	138,167	153,461	167,172	12,120	24,659
<b>GIITHSEJ</b>	<b>1,409,796</b>	<b>245,146</b>	<b>342,537</b>	<b>424,028</b>	<b>510,146</b>	<b>604,090</b>	<b>688,935</b>	<b>784,643</b>	<b>880,494</b>	<b>980,588</b>	<b>1,076,423</b>	<b>1,203,006</b>	<b>79,870</b>	<b>175,921</b>

Tabela 23.

**Aktiviteti i kompanive të sigurimeve**

(Kumulative brenda vitit kalendarik, në mijëra EUR)

Përshkrimi	2004	2005											2006	
	Dhje	Shku	Mar	Pri	Maj	Qer	Korr	Gush	Shta	Tet	Nën	Dhje	Jan	Shku
<b>Shuma e premieeve të marra</b>														
TPL	28,739	6,026	9,956	12,705	15,339	18,072	20,664	23,198	26,102	28,660	30,939	33,341	2,619	5,604
Policat kufiri	8,604	586	1,011	1,352	1,758	2,156	3,541	4,985	5,500	5,985	6,366	7,061	314	626
Të tjera	1,747	3,567	3,865	4,301	4,680	5,019	5,451	5,795	6,302	6,322	6,594	6,811	1,007	1,257
<b>GIITHSEJ</b>	<b>39,090</b>	<b>10,179</b>	<b>16,263</b>	<b>18,358</b>	<b>21,777</b>	<b>25,247</b>	<b>29,656</b>	<b>33,978</b>	<b>37,904</b>	<b>40,967</b>	<b>43,898</b>	<b>47,213</b>	<b>3,939</b>	<b>7,487</b>
<b>Numri i policave të shitura</b>														
TPL	241,901	42,678	44,407	87,028	104,382	123,987	144,795	169,215	169,236	187,872	205,201	223,770	19,090	39,582
Policat kufiri	120,609	22,479	28,841	35,272	41,703	48,446	72,205	102,590	110,536	116,514	121,710	134,596	3,469	6,682
Të tjera	8,423	2,077	3,806	4,867	5,947	7,129	9,126	10,103	10,942	12,017	13,113	14,520	1,867	3,596
<b>GIITHSEJ</b>	<b>370,933</b>	<b>67,234</b>	<b>77,054</b>	<b>127,167</b>	<b>152,032</b>	<b>179,562</b>	<b>226,126</b>	<b>281,908</b>	<b>290,714</b>	<b>316,403</b>	<b>340,024</b>	<b>372,886</b>	<b>24,426</b>	<b>29,388</b>
<b>Shuma e kërkesave të paguara</b>														
TPL 1/	6,163	1,067	2,138	2,694	3,260	3,865	4,541	5,156	5,787	6,242	6,931	7,665	478	1,130
Polica kufiri	580	25	120	63	76	106	107	109	209	248	296	332	...	28
<b>GIITHSEJ</b>	<b>6,743</b>	<b>1,092</b>	<b>2,018</b>	<b>2,757</b>	<b>3,336</b>	<b>3,971</b>	<b>4,648</b>	<b>5,265</b>	<b>5,996</b>	<b>6,490</b>	<b>7,227</b>	<b>7,997</b>	<b>478</b>	<b>1,158</b>

1/ Përfshihen kërkesat e paguara nga Fondi i Garancive të Kosovës.

Tabela 24.

**Aktiviteti i kreditor i ndërmjetësuesve të tjerë financiarë**

(Kumulative brenda vitit kalendarik, në mijëra EUR)

Përshkrimi	2004	2005												2006	
	Dhje	Jan	Shku	Mar	Pri	Maj	Qer	Korr	Gush	Shta	Tet	Nën	Dhje	Jan	Shku
Shuma e kredive	39,856	40,007	40,109	41,636	43,175	48,331	49,995	51,030	51,010	51,840	58,621	52,884	51,696	52,637	53,206
Numri i kredive	22,286	22,337	21,408	21,872	22,736	23,472	24,377	25,108	25,428	26,132	26,757	27,022	27,123	28,045	28,975

Tabela 25.

**Korporatat financiare - shpërndarja gjeografike, Shkurt 2006**

Përshkrimi	Prishtinë	Prizren	Pejë	Gjilan	Gjakovë	Mitrovicë	Ferizaj	Podujevë	Lipjan	Viti	Rahovec	Dardanë	Kaçanik	Dragash	Shtime	Klinë	Shtërpe	Fushë Kosovë	Glogovac	Graçanicë	Degan	Vushitri	Therandë	Skenderaj	Drenas	Istog	Malishevë	Zubin Potok	Obiliq		
<b>KORPORATA TË TJERA DEPOZITUESE</b>																															
PCB	HQ+5SB	BR+S B	BR+S B	BR+S B	BR	BR+3SB	BR+S B	0		0								2SB	SB		SB	SB				SB					
BRK	HQ+4SB	BR+2 SB	BR+S B	BR+S B	BR	BR+S B	BR	SB		SB	SB	SB				SB			SB			SB	SB	SB							
BPB	HQ+8SB	BR+2 SB	BR+S B	BR+2 SB	BR	BR+S B	BR+4 SB	2SB	2SB	SB	3SB	SB	2SB	SB	SB	2SB	SB			SB		2SB	SB			SB	SB				
BE	HQ+4SB	BR+S B	BR+S B	BR	BR+S B	BR+S B	BR				SB	SB														SB					
KSB	HQ+7SB	BR+3 SB	BR+3 SB	BR+2 SB	BR+S B	BR+3 SB	BR	BR+3 SB	SB	2SB		SB	SB			SB	SB	3SB	SB		3SB	SB	SB			2SB		SB	2SB		
RBKO	HQ+4SB	BR+S B	BR	BR	BR	BR+S B	BR				SB	SB	SB			SB	SB	SB	SB		SB	2SB		SB	SB	SB	SB				
BKP	HQ+3SB	BR	BR+S B	BR+3 SB	BR	4SB	BR+2 SB		SB		2SB	2SB			SB			SB	2SB		SB		SB	SB		SB					
S	7																														
D		7	7	7	7	6	7	1																							
ND	35	10	8	9	2	14	7	6	4	4	8	7	4	1	2	5	3	7	4	3	3	7	6	2	2	6	3	1	2		
<b>NDIHMËSIT FINANCIARË</b>																															
Euro_Cufa	S																														
NBS	S																														
Unioni Financiar Prishtina	S																														
PCB Western-Union	S	D	D	D	D																										
RZB Western-Union	S	D	D	D	D	D	D	D	D	D	D	D	D	D			D	D	D				D	D		D					
Monedha		D																													
Euro		D																													
Euro Eki	S																														
Euro Kembimi				S																											

Shënim: PCB = Banka ProCredit, BRK = Banka e Re e Kosovës, BpB = Bank për Biznes, BE = Banka Ekonomike, KSB = Kasa Banka, BKP = Banka Kreditore e Prishtinës, RBKO = Banka Raiffeisen Kosovë.  
S = Selia, D = Degët, ND = Nën-degët, NJL = Njësia Lëvizëse.



## vazhdim, shkurt 2006

Përshkrimi	Prishtinë	Prizren	Pejë	Gjakovë	Klinë	Mitrovicë	Vushtrri	Ferizaj	Skënderaj	Gjilan	Granicë	Dragash	Suharekë	Shtërpcë	Zvečan	Shtime	Besianë
<b>NDËRMJETËSUESIT E TJERË FINANCIAR</b>																	
FINCA Kosovo		√	√	√				√		√							
Kosovo Enterprise Program (KEP)	√	√	√	√	√	√				√							
Gramen Trust	√		√														
Mercy Corps Intenational SED Program			√														
Cordaid				√													
Besëlidhja Micro Finance (W. Relief)	√										√						
Kreditimi Rural i Kosovës	√				√		√										
Kosinvest / World Vision		√															
Mëshkëta (Society for Farmers and Individual Producers)												√					
Centro Laici Italiani per le Mission (Ce.L.I.M.)				√													
IOM (International Organization for Migration)	√										√			√	√		
START NGO (Islamic Relief in Kosovo)	√								√								
Ballkanactie																√	
Perspektiva 4					√												
Vllesa Co.													√				
PTK	√																
DMTH	√																
German Investment and Development Co (DEG)	√																
EAR AgroBusiness Development Unit	√																
Islamic World Committee																	√
Atlantic Capital Partners	√																

√ = Prezentimi më dominant.

Tabela 26.

## Korporatat depozituese – numri i punonjësve dhe degëve

Përshkrimi	2004		2005										2006	
	Dhje	Shku	Mar	Pri	Maj	Qer	Korr	Gush	Shta	Tet	Nën	Dhje	Jan	Shku
<b>BPK</b>														
Numri i degëve 1/	1	1	1	1	1	1	1	1	1	1	1	1	1	1
Numri nën-degëve	—	—	—	—	—	—	—	—	—	—	—	—	—	—
Numri i punonjësve me kohë të plotë	133	132	132	131	131	131	137	135	132	137	137	138	139	140
<b>Korporatat e tjera depozituese</b>														
Numri i degëve 1/	49	49	49	49	49	49	49	49	49	49	49	49	49	49
Numri i nën-degëve	158	160	161	162	163	165	165	168	169	171	174	175	176	177
Numri i punonjësve me kohë të plotë	2,066	2,071	2,096	2,112	2,142	2,225	2,241	2,258	2,285	2,312	2,333	2,341	2,366	2,374

1/ Selia qëndrore konsiderohet si degë.

Tabela 27.

**Operacionet e Qeverisë**

(Kumulative brenda vitit kalendarik, në milliona EUR)

Përshkrimi	2003	2004	2005											
	Dhje	Dhje	Jan	Shku	Mar	Pri	Maj	Qer	Korr	Gush	Shta	Tet	Nën	Dhje
<b>Të hyrat tatimore</b>	<b>536.4</b>	<b>550.2</b>	<b>44.5</b>	<b>81.3</b>	<b>126.7</b>	<b>180.0</b>	<b>226.6</b>	<b>269.2</b>	<b>319.0</b>	<b>368.8</b>	<b>415.4</b>	<b>472.1</b>	<b>514.2</b>	<b>559.6</b>
Tatimet kufitare	428.3	436.1	29.3	58.4	97.7	132.0	170.8	206.3	247.0	287.6	327.5	365.2	399.6	436.5
Tatimet e brendshme	108.1	114.1	15.2	22.9	29.0	48.0	55.8	62.8	72.0	81.2	87.9	107.0	114.6	123.1
<b>Të hyrat jo-tatimore</b>	<b>41.7</b>	<b>40.5</b>	<b>2.5</b>	<b>5.2</b>	<b>9.1</b>	<b>13.7</b>	<b>17.6</b>	<b>21.3</b>	<b>25.0</b>	<b>29.1</b>	<b>33.7</b>	<b>37.2</b>	<b>41.5</b>	<b>47.1</b>
														0.0
<b>Të hyrat vetjake të komunave</b>	<b>23.6</b>	<b>23.7</b>	<b>0.5</b>	<b>1.8</b>	<b>3.8</b>	<b>5.5</b>	<b>7.3</b>	<b>9.1</b>	<b>11.5</b>	<b>13.9</b>	<b>15.9</b>	<b>18.4</b>	<b>20.4</b>	<b>22.0</b>
<b>Grantet e donatorëve</b>	<b>25.6</b>	<b>17.3</b>	<b>0.6</b>	<b>1.3</b>	<b>3.4</b>	<b>5.8</b>	<b>5.8</b>	<b>7.5</b>	<b>8.5</b>	<b>9.6</b>	<b>10.2</b>	<b>10.2</b>	<b>10.2</b>	<b>10.2</b>
Grantet mbështetëse të buxhetit	...	4.3	0.0	0.0	0.0	0.0	0.0	0.0	0.0	0.0	0.0	0.0	0.0	0.0
Grantet e caktuara	25.6	13.0	0.6	1.3	3.4	5.8	5.8	7.5	8.5	9.6	10.2	10.2	10.2	10.2
<b>Interesi</b>	<b>3.0</b>	<b>3.5</b>	<b>0.2</b>	<b>0.4</b>	<b>0.6</b>	<b>0.8</b>	<b>1.4</b>	<b>1.5</b>	<b>1.7</b>	<b>1.9</b>	<b>2.0</b>	<b>2.2</b>	<b>2.4</b>	<b>2.6</b>
Commerzbank	0.4	0.3	...	...	0.1	0.1	0.6	0.7	0.7	0.7	0.7	0.7	0.7	0.7
BPK	2.7	3.2	0.2	0.3	0.5	0.7	0.7	0.9	1.1	1.2	1.4	1.5	1.7	1.9
<b>TOTAL</b>	<b>630.3</b>	<b>635.2</b>	<b>48.3</b>	<b>89.9</b>	<b>143.5</b>	<b>205.7</b>	<b>258.7</b>	<b>308.5</b>	<b>365.7</b>	<b>423.3</b>	<b>477.2</b>	<b>540.1</b>	<b>588.7</b>	<b>641.5</b>
<b>Pagat dhe të ngjashme</b>	<b>145.7</b>	<b>184.2</b>	<b>...</b>	<b>15.9</b>	<b>33.8</b>	<b>63.9</b>	<b>80.0</b>	<b>96.0</b>	<b>98.6</b>	<b>112.7</b>	<b>130.9</b>	<b>146.8</b>	<b>174.6</b>	<b>194.5</b>
<b>Mallrat dhe shërbimet</b>	<b>194.8</b>	<b>203.0</b>	<b>0.8</b>	<b>9.2</b>	<b>24.2</b>	<b>36.8</b>	<b>53.6</b>	<b>65.8</b>	<b>79.8</b>	<b>91.2</b>	<b>93.0</b>	<b>102.8</b>	<b>115.4</b>	<b>143.0</b>
<b>Subvencionet dhe transfertat</b>	<b>127.0</b>	<b>186.3</b>	<b>7.5</b>	<b>23.6</b>	<b>38.8</b>	<b>52.0</b>	<b>66.7</b>	<b>79.1</b>	<b>93.2</b>	<b>124.8</b>	<b>156.0</b>	<b>167.6</b>	<b>179.6</b>	<b>223.3</b>
Transf. shoqërore (pag. ndaj ek. fam.)	81.6	98.0	7.4	16.8	28.8	38.0	48.2	60.6	71.9	81.7	.	.	.	.
Subvencionet ndaj ndërmarrjeve	36.4	62.3	...	5.8	7.8	10.5	12.8	12.8	12.8	12.8	.	.	.	.
Transferta të tjera	9.0	25.9	0.1	1.0	2.2	3.6	5.7	5.7	8.6	30.3	.	.	.	.
<b>Shpenzimet kapitale</b>	<b>97.8</b>	<b>192.0</b>	<b>...</b>	<b>3.4</b>	<b>9.6</b>	<b>18.6</b>	<b>29.5</b>	<b>42.5</b>	<b>53.3</b>	<b>66.8</b>	<b>79.9</b>	<b>91.1</b>	<b>103.1</b>	<b>141.6</b>
Shp. kapitale ndaj ndërmarrjeve	58.5	18.7	...	0.1	1.7	2.3	3.5	4.5	13.2	26.8	.	.	.	.
Shpenzimet e tjera të kapitalit	39.3	173.2	...	3.4	8.0	16.3	26.0	38.1	40.1	40.1	.	.	.	.
<b>Rezervat</b>	<b>2.4</b>	<b>3.9</b>	<b>0.0</b>	<b>0.0</b>	<b>0.0</b>	<b>0.0</b>	<b>0.0</b>	<b>0.0</b>	<b>0.0</b>	<b>0.0</b>	<b>0.0</b>	<b>0.0</b>	<b>0.0</b>	<b>0.0</b>
<b>GJITHSEJ</b>	<b>567.7</b>	<b>769.4</b>	<b>8.3</b>	<b>52.1</b>	<b>106.4</b>	<b>171.3</b>	<b>229.8</b>	<b>283.6</b>	<b>324.9</b>	<b>395.5</b>	<b>459.8</b>	<b>508.3</b>	<b>572.8</b>	<b>702.4</b>
<b>BILANCI (Të hyrat - Shpenzimet)</b>	<b>62.6</b>	<b>-134.3</b>	<b>40.0</b>	<b>37.9</b>	<b>37.2</b>	<b>34.4</b>	<b>28.9</b>	<b>24.9</b>	<b>40.9</b>	<b>27.8</b>	<b>17.4</b>	<b>31.8</b>	<b>15.9</b>	<b>-60.9</b>

Burimi: Ministry e Ekonomisë dhe Financave.

Shënim: Të dhënat për të hyrat dhe shpenzimet e qeverisë që nga Janari 2005 janë korigjuar nga Ministria e Ekonomisë dhe Financave.

Tabela 28.

**Indeksi i çmimit të konsumit**

(May 2002 = 100)

Përshkrimi	Indeksi			Ndryshimi në përqindje				
	Mujor	Tremujor, Vjetor		Mujor	E njëjta per. e vitit e mëp.		Tremujor, Vjetor	
		Fundi i periudhës	Mesatarja		(t-1)	(t-12)	Fundi i periudhës	Mesatarja
<b>2002</b>		<b>102.1</b>	<b>99.3</b>					
<b>2003</b>		<b>103.7</b>	<b>101.1</b>			<b>1.6</b>	<b>1.7</b>	
<b>2004</b>		<b>100.2</b>	<b>101.1</b>			<b>-3.4</b>	<b>0.1</b>	
Dhje	100.2	100.2	99.9	0.5	-3.4	2.2	0.9	
<b>2005</b>		<b>102.8</b>	<b>100.3</b>			<b>2.6</b>	<b>-0.8</b>	
Jan	99.9			-0.3	-3.8			
Shku	99.9			0.0	-3.8			
Mar	101.4	101.4	100.4	1.5	-2.0	1.2	0.5	
Pri	100.7			-0.7	-2.2			
Maj	100.0			-0.7	-2.1			
Qer	99.6	99.6	100.1	-0.4	-1.1	-1.8	-0.3	
Korr	98.3			-1.3	-1.6			
Gush	98.5			0.2	-0.5			
Shta	99.3	99.3	98.7	0.8	1.3	-0.3	-1.4	
Tet	101.1			1.8	1.3			
Nën	101.9			0.8	2.2			
Dhje	102.8	102.8	101.9	0.9	2.6	3.5	3.3	
<b>2006</b>								
Jan	102.3			-0.5	2.4			

Burimi: Enti Statistikor i Kosovës.

Tabela 29.

**Papunësia e regjistruar**

(Fundi i periudhës)

Përshkrimi	2004	2005											2006	
	Dhje	Shku	Mar	Pri	Maj	Qer	Korr	Gush	Shta	Tet	Nën	Dhje	Jan	Shku
Gjithsej	301,982	305,887	308,083	309,762	311,230	312,717	313,513	314,446	315,708	316,700	318,068	319,721	320,522	321,372
prej të cilave: Femra (në %)	45.7	45.8	45.9	45.9	46.0	46.0	46.1	46.2	46.2	46.3	46.3	46.3	46.3	46.4
Arsimimi														
Fillestar (në %)	63.4	63.6	63.6	63.6	63.7	63.6	63.6	63.5	63.5	63.5	63.5	63.5	63.6	63.6
I mesëm (në %)	35.1	34.9	34.9	34.8	34.8	34.9	35.0	35.0	35.0	35.0	35.0	35.0	34.9	34.9
Universitar në %)	1.5	1.5	1.5	1.5	1.5	1.5	1.5	1.5	1.5	1.5	1.5	1.5	1.5	1.5

Burimi: Zyra e Punësimit të Kosovës.

Tabela 30.

**Norma e këmbimit kundrejt valutës Euro**

(Mesatarja e periudhës)

Përshkrimi		Leku Shqiptar (ALL)	Kuna Kroate (HRK)	Tolari Slloven (SIT)	Frangu Zvicerran (CHF)	Lira Turke (TRL) (në miliona)	Dollari Amerikan (USD)	Poundi Britanik (GBP)	Dinari i SMZ-s (CSD)
2004	Dhje	126.74	7.55	239.79	1.54	1.87	1.33	0.69	78.47
	Jan	126.87	7.56	239.77	1.54	1.77	1.31	0.69	79.82
	Shku	126.59	7.57	239.74	1.55	1.71	1.30	0.69	80.14
	Mar	126.40	7.46	239.70	1.55	1.74	1.32	0.69	80.73
	Pri	125.96	7.39	239.66	1.55	1.76	1.29	0.68	81.34
	Maj	124.78	7.32	239.51	1.55	1.74	1.27	0.68	81.73
	Qer	123.65	7.31	239.47	1.54	1.66	1.22	0.67	82.54
2005	Korr	121.96	7.30	239.48	1.56	1.61	1.20	0.69	83.05
	Gush	121.81	7.35	239.51	1.55	1.65	1.23	0.69	84.01
	Shta	123.76	7.43	239.48	1.55	1.64	1.22	0.68	84.52
	Tet	123.00	7.38	239.53	1.55	1.63	1.20	0.68	85.13
	Nën	122.65	7.38	239.51	1.55	1.60	1.18	0.68	86.11
	Dhje	122.54	7.39	239.51	1.55	1.60	1.19	0.68	85.88
	Jan	123.61	7.38	239.49	1.55	1.61	1.21	0.69	86.81
2006	Shku	122.56	7.33	239.48	1.56	1.58	1.19	0.68	87.26

Burimi: Banka Qëndrore Evropiane dhe bankat qendrore përkatëse.

Tabela 31.

**Eksporti dhe importi, sipas partnerëve tregtarë**

(Kumulative brenda vitit kalendarik, në miliona EUR)

Përshkrimi	2004												2005												2006	
	Dhje	Shku	Mar	Pri	Maj	Qer	Korr	Gush	Shta	Tet	Nën	Dhje	Jan	Shku												
Eksporti	56.5	6.0	10.0	14.1	18.4	22.2	25.5	28.6	33.0	37.7	42.8	47.5	2.8	6.7												
Importi	1,063.2	128.8	222.6	322.7	426.9	537.0	646.0	751.9	866.8	981.7	1,071.1	1,184.1	58.7	132.3												
Bilanci tregtar	-1,006.7	-127.0	-223.8	-320.4	-440.8	-514.8	-620.5	-723.3	-833.9	-944.1	-1,028.4	-1,136.6	-55.9	-125.6												
Shqipëria																										
Eksporti	1.8	0.4	0.7	1.1	1.8	2.2	2.6	3.1	3.8	4.4	4.8	5.2	0.2	0.6												
Importi	20.2	1.6	2.6	4.4	6.4	8.3	10.5	12.3	13.9	15.6	16.9	18.0	0.3	0.5												
Bullgaria																										
Eksporti	0.4	0.1	0.1	0.1	0.2	0.2	0.3	0.3	0.4	0.5	0.7	1.0	0.1	0.1												
Importi	42.1	2.8	5.1	7.9	10.2	13.1	15.6	18.5	24.0	31.2	34.4	37.6	1.9	3.6												
Bosnia dhe Hercegovina																										
Eksporti	1.5	0.3	0.5	0.8	1.0	1.5	1.8	2.0	2.2	2.4	2.7	3.3	0.2	0.6												
Importi	12.8	1.4	2.3	3.8	5.8	7.8	10.2	12.3	14.1	15.8	17.1	18.6	1.0	2.0												
Kroacia																										
Eksporti	0.5	0.2	0.2	0.3	0.4	0.6	0.6	0.6	0.7	0.8	0.9	0.9	0.1	0.2												
Importi	25.1	3.0	4.6	6.5	8.1	9.8	12.0	13.8	16.4	18.6	20.6	23.5	1.0	2.9												
Bashkimi Evropian																										
Eksporti	16.2	2.6	4.1	5.6	7.1	8.6	10.3	11.5	13.4	15.2	16.8	18.0	0.6	1.5												
Importi	377.4	50.2	88.0	124.1	160.5	195.8	231.7	264.4	295.9	331.9	362.3	409.1	20.5	43.6												
BE 15																										
Eksporti	15.0	2.5	3.9	5.3	6.7	8.1	9.8	10.8	12.6	14.3	15.8	17.0	0.5	1.2												
Importi	284.0	39.6	69.8	97.7	125.7	152.2	178.4	202.0	224.1	250.1	272.6	310.5	15.1	31.7												
prej të cilave:																										
Austria																										
Eksporti	0.9	0.2	0.3	0.3	0.4	0.5	0.6	0.7	0.7	0.8	0.9	0.9	0.1	0.2												
Importi	27.6	2.6	4.4	6.0	7.7	9.4	11.4	13.2	14.9	16.9	18.2	20.1	0.8	2.3												
Franca																										
Eksporti	0.2	...	...	...	...	0.3	0.3	0.3	0.4	0.4	0.4	0.5	0.1	0.1												
Importi	23.1	1.9	3.3	4.3	5.1	6.0	7.2	8.3	8.9	14.7	16.6	20.7	1.7	3.6												
Gjermania																										
Eksporti	3.3	0.3	0.6	0.8	1.0	1.2	1.4	1.6	2.2	2.6	3.0	3.2	0.2	0.3												
Importi	78.2	18.4	33.6	46.1	59.2	70.7	81.1	90.9	100.0	108.4	117.5	129.4	5.9	12.0												
Greqia																										
Eksporti	4.3	0.7	1.1	1.7	2.2	2.6	3.1	3.6	4.2	4.8	5.2	5.4	...	...												
Importi	68.5	6.3	9.6	14.5	18.8	23.8	28.1	31.9	36.4	39.3	42.7	48.2	1.9	3.8												
Italia																										
Eksporti	5.5	0.8	1.3	1.8	2.4	2.8	3.3	3.5	3.9	4.5	5.2	5.5	...	0.5												
Importi	44.5	5.4	9.8	14.9	20.1	24.3	29.3	33.1	36.3	40.0	43.3	51.5	2.9	6.1												
Holanda																										
Eksporti	0.1	...	...	...	...	0.1	0.1	0.1	0.1	0.1	0.1	0.1	...	...												
Importi	10.1	1.3	2.4	3.3	3.9	4.5	4.8	5.7	6.2	7.0	7.4	7.9	0.2	0.7												
Mbretëria e Bashkuar																										
Eksporti	0.6	0.5	0.6	0.6	0.6	0.6	0.6	0.6	0.6	0.6	0.6	0.6	...	...												
Importi	11.1	1.0	2.0	2.5	2.9	3.6	4.1	4.5	5.0	5.6	6.9	8.1	0.4	1.0												
10 vendet e reja në BE																										
Eksporti	1.2	0.1	0.1	0.3	0.4	0.5	0.5	0.7	0.8	0.9	0.9	1.0	0.1	0.3												
Importi	93.4	10.7	18.2	26.4	34.8	43.6	53.3	62.3	71.9	81.8	89.7	98.6	5.4	12.0												
prej të cilave:																										
Hungaria																										
Eksporti	0.1	...	...	...	0.1	0.1	0.1	0.1	0.1	0.1	0.1	0.1	...	...												
Importi	19.7	1.7	3.4	4.8	6.3	7.6	9.0	10.6	12.2	13.4	14.6	16.2	1.2	2.2												
Sllovenia																										
Eksporti	1.0	0.1	0.1	0.3	0.3	0.4	0.4	0.6	0.7	0.8	0.8	0.9	0.1	0.3												
Importi	56.9	0.5	0.6	0.8	0.9	1.1	1.3	1.5	1.7	1.9	2.4	2.5	0.4	0.5												
Zvicra																										
Eksporti	0.1	...	...	...	...	0.1	0.1	0.1	0.2	0.2	0.4	0.7	0.3	0.8												
Importi	16.2	2.0	3.5	4.6	5.8	7.2	9.3	11.0	12.4	14.1	15.6	17.6	1.0	2.4												
Maqedonia																										
Eksporti	9.6	1.2	2.2	3.2	4.4	5.1	5.6	6.5	7.3	8.3	9.1	9.9	0.2	0.3												
Importi	149.2	20.7	34.8	53.4	73.5	92.4	115.6	138.5	158.3	180.9	199.4	218.8	10.4	23.7												
Serbia dhe Mali i Zi																										
Eksporti	1.9	0.7	1.2	1.7	2.0	2.4	2.8	3.1	3.4	4.0	4.7	5.5	1.1	2.4												
Importi	72.6	13.3	25.9	40.5	54.2	69.6	83.2	97.8	126.0	143.2	154.6	166.6	6.0	14.9												
Turqia																										
Eksporti	2.9	0.3	0.6	0.7	0.7	0.7	0.7	0.8	0.8	0.9	1.0	1.0	...	...												
Importi	86.8	10.8	18.0	25.5	34.8	42.4	50.2	57.4	63.5	70.9	76.8	84.1	5.9	7.9												
Kina																										
Eksporti	...	...	...	...	...	...	...	...	...	...	...	...	...	...												
Importi	34.3	7.2	11.4	15.2	20.1	24.9	29.3	34.9	38.9	43.7	49.4	55.7	3.3	0.2												
Ukraina																										
Eksporti	...	...	...	...	...	...	...	...	...	...	...	...	...	...												
Importi	10.9	0.9	2.4	4.2	5.3	6.6	7.5	8.6	9.7	10.5	10.9	11.4	...	1.7												
Brazili																										
Eksporti	...	...	...	...	...	...	...	...	...	...	...	...	...	...												
Importi	21.5	4.2	5.9	7.2	8.3	9.0	10.1	11.4	13.0	14.5	15.6	16.7	1.0	1.0												
Shtetet e Bashkuara																										
Eksporti	...	...	...	...	...	...	...	...	...	...	0.2	0.2	...	...												
Importi	17.0	2.5	3.7	5.3	8.5	10.4	12.3	13.5	14.7	16.4	17.4	18.4	0.5	16.7												
Të tjera																										
Eksporti	21.5	0.4	0.5	0.5	0.6	0.8	0.6	0.6	0.7	1.0	1.5	1.9	...	0.3												
Importi	177.0	8.3	14.4	20.1	25.5	39.5	48.5	57.6	66.1	74.5	80.1	87.9	5.8	...												

Tabela 32.

**Eksporti, sipas grupit të mallrave**

(Kumulative brenda vitit kalendarik, në miliona EUR)

Përshkrimi	2004		2005										2006	
	Dhje	Shku	Mar	Pri	Maj	Qer	Korr	Gush	Shta	Tet	Nën	Dhje	Jan	Shku
Gjithsej	56.5	6.0	10.0	14.1	18.4	22.2	25.4	28.5	32.9	37.7	42.5	47.3	2.8	6.7
I Kafshët e gjalla dhe prodhimet blegto	...	...	...	0.1	0.1	0.1	0.2	0.3	0.3	0.4	0.4	0.4	...	0.1
II Perimet	2.6	0.1	0.1	0.2	0.3	0.5	0.6	0.9	1.5	2.1	2.4	2.7	0.1	0.3
III Yndyrmat dhe vajrat ushqimore nga k	...	...	...	...	...	...	...	...	...	...	...	...	...	...
IV Artikuj ushqimorë të përgatitur, pije c	3.8	0.5	1.0	1.2	1.5	1.8	2.1	2.4	2.8	3.3	3.8	4.1	0.2	0.3
V Produktet minerale	2.4	1.0	1.1	1.2	1.2	1.4	1.5	1.5	1.6	1.7	2.1	2.4	0.4	1.3
VI Produktet e industrisë kimike ose të i	1.0	0.2	0.3	0.4	0.4	0.5	0.6	0.7	0.7	0.8	0.9	0.9	...	...
VII Plastika, goma dhe artikuj prej tyre	3.7	0.2	0.2	0.3	0.4	0.5	0.6	0.6	0.7	0.8	0.8	1.0	...	0.1
VIII Gëzofë, lëkurë dhe artikuj prej tyre	5.9	1.0	1.6	2.2	2.7	3.2	3.6	3.9	4.2	4.7	5.3	5.9	0.4	0.9
IX Druri dhe artikuj prej tyre	0.4	...	...	0.1	0.2	0.2	0.3	0.3	0.3	0.3	0.3	0.4	...	0.1
X Materiale celulozë, letër dhe artikuj p	0.4	...	...	0.1	0.1	0.1	0.1	0.2	0.2	0.3	0.3	0.3	...	0.1
XI Tekstilet dhe artikujt e tekstileve	1.4	0.1	0.2	0.2	0.2	0.3	0.3	0.3	0.4	0.4	0.5	0.5	...	...
XII Këpucët	0.1	...	...	...	0.1	0.1	0.1	0.1	0.1	0.1	0.1	0.1	...	...
XIII Artikujt prej guri, allçi, qeramikë dhe	1.8	0.2	0.2	0.2	0.2	0.3	0.3	0.3	0.4	0.4	0.5	0.5	...	...
XIV Perlat, gurët e çmuar, metalet, bizhu	0.1	...	...	0.1	0.1	0.1	0.1	0.1	0.1	0.2	0.2	0.2	...	...
XV Metalet bazë dhe artikujt e metaleve	19.7	2.2	4.1	6.6	9.1	11.1	12.6	14.3	16.5	19.0	21.2	23.4	1.4	3.0
XVI Makineritë, veglat, pajisjet elektrike, e	9.2	0.4	0.6	0.8	1.1	1.4	1.5	1.6	1.9	2.1	2.4	2.8	0.1	0.2
XVII Mjetet e transportit	2.0	0.2	0.3	0.4	0.4	0.4	0.5	0.6	0.6	0.7	0.8	0.8	0.1	0.1
XVIII Instrumentet optike, mjekësore dhe r	1.1	...	...	0.1	0.2	0.2	0.2	0.2	0.2	0.2	0.2	0.2	...	...
XIX Armët dhe municionet	...	...	...	...	...	...	...	...	...	...	...	...	...	...
XX Artikujt të ndryshëm të prodhuar	0.7	0.1	0.1	0.1	0.1	0.1	0.2	0.2	0.2	0.3	0.3	0.3	...	0.1
XXI Të tjera	0.1	...	...	...	...	...	...	...	...	...	...	...	...	...

Burimi: Doganat dhe Enti Statistikor i Kosovës.  
Të dhënat për vitin 2003 dhe 2004 janë përpunuar nga BPK-ja.

Tabela 32.

**Importi, sipas grupit të mallrave**

(Kumulative brenda vitit kalendarik, në miliona EUR)

Përshkrimi	2004		2005										2006	
	Dhje	Shku	Mar	Pri	Maj	Qer	Korr	Gush	Shta	Tet	Nën	Dhje	Jan	Shku
Gjithsej	1,063.2	128.8	222.6	322.7	426.9	537.0	646.0	751.9	866.9	981.7	1,071.1	1,184.1	58.7	132.3
I Kafshët e gjalla dhe prodhimet blegto	52.4	8.3	13.4	17.8	22.2	26.4	31.2	36.2	41.8	46.3	49.8	54.0	3.7	6.1
II Perimet	68.1	7.1	12.4	17.9	23.3	29.8	35.7	39.3	43.6	48.4	52.3	57.4	2.9	7.2
III Yndyrmat dhe vajrat ushqimore nga k	7.3	1.5	2.3	3.1	3.8	4.6	5.6	6.4	7.5	8.9	9.8	11.0	0.6	1.5
IV Artikuj ushqimorë të përgatitur, pije d	165.4	18.2	30.7	42.2	55.9	69.3	84.8	101.2	126.9	141.5	153.6	171.7	7.6	17.5
V Produktet blegtorale	173.1	20.7	33.3	49.4	65.3	90.0	110.1	133.6	155.5	179.1	197.5	213.2	12.5	32.5
VI Produktet e industrisë kimike ose të ir	98.0	9.4	18.4	27.5	35.1	43.5	50.4	57.5	65.4	75.6	81.8	90.9	4.1	10.7
VII Plastika, goma dhe artikuj prej tyre	42.5	4.3	7.7	12.4	17.3	22.0	26.9	32.2	37.2	42.2	46.8	50.8	1.9	4.1
VIII Gëzofë, lëkurë dhe artikuj prej tyre	1.0	0.2	0.3	0.4	0.6	0.7	0.8	1.0	1.1	1.2	1.4	1.5	0.1	0.2
IX Druri dhe artikujt prej tij	29.9	1.9	3.6	6.1	9.4	13.0	16.7	20.2	23.4	26.8	28.8	30.7	1.0	1.8
X Materiali celulozë, letër dhe artikuj pr	33.4	2.7	4.7	6.6	8.3	10.1	12.4	14.8	16.9	18.8	21.1	23.7	1.3	2.9
XI Tekstilet dhe artikujt e tekstileve	31.2	4.5	7.4	10.3	13.6	16.7	20.1	22.9	25.9	29.5	33.2	36.8	1.4	3.2
XII Këpucët	10.4	1.2	2.4	3.6	4.8	5.5	6.3	7.3	8.1	9.4	10.5	11.3	0.3	1.2
XIII Artikujt prej guri, allçi, qeramikë dhe :	54.9	2.9	5.5	10.3	16.2	22.2	28.4	34.0	39.9	44.9	48.9	51.5	1.1	3.0
XIV Perlat, gurët e çmuar, metalet, bizhu	0.3	...	0.1	0.1	0.1	0.1	0.2	0.2	0.2	0.2	0.2	0.3	...	...
XV Metalet bazë dhe artikujt e metaleve l	77.5	7.7	13.9	22.2	31.3	39.6	48.4	57.7	68.1	78.2	84.9	90.4	1.5	4.5
XVI Makineritë, veglat, pajisjet elektrike, e	116.8	14.9	23.6	34.3	45.0	56.0	67.0	76.5	85.5	100.3	110.5	132.9	11.9	22.0
XVII Mjetet e transportit	50.2	17.4	34.4	46.7	58.4	66.6	75.4	81.3	87.4	93.3	99.2	110.3	4.7	9.2
XVIII Instrumentet optike, mjekësore dhe n	15.1	2.7	3.6	4.7	6.3	8.2	9.5	10.3	11.1	13.0	14.4	16.1	1.2	2.2
XIX Armët dhe municionet	0.5	...	...	...	...	...	...	...	...	...	0.2	0.2	...	0.1
XX Artikuj të ndryshëm të prodhuar	35.4	3.3	5.1	7.1	9.9	12.7	16.4	19.2	21.2	24.0	26.3	29.5	1.1	2.5
XXI Të tjera	...	...	...	...	...	...	...	...	...	...	...	...	...	...







## SHËNIME SQARUESE

### TABELAT 2-14: PASQYRAT FINANCIARE DHE BILANCI I GJENDJES PËR SEKTORIN FINANCIAR

Pasqyrat financiare, të bazuara në Manualin mbi Statistikat Monetare dhe Financiare të FMN-së, janë një nëndarje e llogarive financiare në SNA 1993 dhe kryesisht janë të bazuara në bilancet e gjendjes, që po ashtu janë publikuar.

#### **Burimet:**

*BPK:* Sistemi i Kontabilitetit; korporatat tjera depozituese (këto janë bankat komerciale) : Raporti mujor Bankar Statistikor (RMBS) bazuar në Rregullën e Plotësuar XI të BPK-së mbi Raportet e bankave (Form Nr. 11); Kompanitë e Sigurimit: Të dhënat e mbledhura nga skema raportuese në Departamentin e Mbikqyrjes së Kompanive të Sigurimit të BPK-së; Fondet Pensionale dhe institucionet tjera financiare: *të dhënat e mbledhura nga raportimi në Departamentin e Mbikqyrjes së Fondeve Pensionale dhe Departamentin e Mbikqyrjes Bankare të BPK-së.*

#### **Klasifikimet:**

***Sektorët institucional (kompatibile me SNA 1993).*** Ekonomia përbëhet nga njësitë ekonomike, që mund të definohen si entitete ekonomike që janë të afta, në të drejtën e tyre në posedimin e aseteve, obligimeve dhe angazhimi në aktivitetet ekonomike dhe transaksionet me entitetet tjera. Sektorët institucionalë grupojnë llojet e njejta të njësisë institucionale. BPK-ja ka përdorur skemën e paraqitur më poshtë.

<p><b>A. Ekonomia vendore</b></p> <p><b><i>Korporatat jo-Financiare</i></b> Korporatat publike jo-financiare Korporatat tjera jo-financiare</p> <p><b><i>Korporatat Financiare</i></b> Banka qendrore Korporatat tjera depozituese Korporatat tjera financiare <i>Kompanitë e sigurimit</i> <i>Fondet sensionale</i> <i>Ndihmësit financiar</i> <i>Institucionet tjera financiare</i></p> <p><b><i>Qeveria qendrore</i></b> <i>Qeveria qendrore</i> Qeveria lokale Fondet e sigurimit shoqëror</p> <p><b><i>Ekonomitë familjare</i></b> <i>Org. jo-profitabile që i shërbejnë ekonomive familjare</i></p> <p><b>B. Pjesa tjetër e botës.</b></p>
--

Sektori i **korporatave financiare** përbëhet nga të gjitha korporatat rezidente apo kuazi-korporatat kryesisht të angazhuara në ndërmjetësimin financiar apo aktivitetet financiare mbështetëse që janë ngushtë të lidhura me ndërmjetësimin financiar.

Autoriteti Bankar dhe i Pagesave të Kosovës (BPK) nuk përputhet tërësisht me definimin e autoritetit monetar, pasi që nuk emeton para. Në analizat financiare "*BPK*"-ja përmendet në vend të "*Bankës Qendrore*".

*Korporatat tjera depozituese (KTD):* Këto janë bankat komerciale të licencuara në Kosovë, ku aktualisht numërohen 7 institucione.

*Ndërmjetësuesit tjerë financiar (NTF)* përbëhen nga të gjitha korporatat rezidente të angazhuara në ndërmjetësimin financiar përveç korporatat depozituese, korporatat e sigurimit dhe fondet pensionale. Në pasqyrat financiare të Kosovës, ky nën-sektor përbëhet kryesisht nga 'Institucionet Mikro Financiare' dhe 'Institucionet tjera financiare jo-bankare'. Këto institucione financiare janë të angazhuara në huadhënie për bizneset e vogla dhe individët, kryesisht në vendet rurale dhe financimi kryesisht sigurohet nga donatorët.

*Kompanitë e sigurimit (KS)* përbëhen nga entitetet e inkorporuara, të përbashkëta dhe të tjera, funksioni kryesor i të cilave është të sigurohet sigurimi jetësor, aksidental, sëmundja, zjarri si dhe forma të tjera të sigurimit për njësitë institucionale apo grupet e njësive.

*Fondet Pensionale (FP)* janë themeluar për qëllime të sigurimit të beneficioneve për pensionim për grupet specifike të punëtorëve dhe përbëhet nga:

- *Kursimet Individuale të Pensioneve të menaxhuara nga KPST të plotësuar me kontribute plotësuese vullnetare të paguara nga punëdhënësi dhe punëtori, apo të dytë;*
- Pensionet Plotësuese të Punëdhënësve, të siguruar te punëtorët nga punëdhënësi i tyre;
- Pensionet Individuale Plotësuese, të siguruar për personat natyror nga siguruesi i licencuar pensional.

*Ndihmësit financiar.* Në Kosovë ky nën-sektor përfshin këmbimoret dhe shërbimet e transferit të parave. Pasi që kontributi i tyre në shumat e paguara të depozitave me institucionet tjera financiare në Kosovë është i kufizuar, pozicioni i tyre në kontrast me nën-sektorët financiarë të përmendur më parë, nuk është paraqitur ndarazi në pasqyrat përfundimtare.

*Vërejtje:* Për shkak të mungesës së regjistrimit të ndërmarrjes operacionale, agjentët raportues e alokojnë biznesin e pa-inkorporuar në sektorin e korporatave jo-financiare. Kjo shpesh në një dallim të shtrembëruar në mes të ekonomive familjare dhe korporatave financiare në statistikë. Organizatat jo-profitabile që shërbejnë *ekonomive familjare (OJSHEF)* përfshijnë shoqëritë fetare dhe klubet shoqërore, kulturore, rekreative dhe sportive, organizatat bëmirese, mbështetëse dhe asistuese të financuara nga transferet vullnetare në para të gatshme apo në natyrë nga njësitë tjera institucionale.

#### **Instrumentet Financiare (SNA 1993 compatible)**

The SNA 1993 i klasifikon po ashtu instrumentet financiare në grupe të instrumenteve me karakteristika të ngjajshme. Më e rëndësishmja në kontekstin e tanishëm është përshkruar shkurtimisht.

Valuta dhe depozitat përbëhen nga Valuta që i përfshin ato kartëmonedha dhe monedha në qarkullim; Depozitat e transferueshme i përfshijnë të gjitha depozitat që janë të shkëmbyeshme me kërkesë në të parë, lirisht të transferueshme me çek; Depozitat tjera përfshijnë të gjitha kërkesat, ndryshe nga depozitat e transferueshme, mbi bankën qëndrore, institucionet tjera depozituese. Format tipike të depozitave janë depozitat e kursimeve jo të transferueshme dhe depozitat e afatizuara. Brenda kornizës së definimit të grumbullimit të të hollave një dallim tjetër sipas maturimit fillestar është bërë.

*Letrat me vlerë përveq aksioneve përfshijnë letrat me vlerë (bills dhe bondet), certifikatat e depozitave, letrën komerciale të tregtuar në tregjet financiare. Këto lloje të aseteve financiare nuk shfaqen ende në anën e obligimve të sektorit financiar në Kosovë.*

Kreditë përfshijnë të gjitha asetet financiare që janë krijuar kur kreditorët japin fonde direkt te borxhlinjtë dhe evidentohen nga dokumentet e panegociueshme.

*Aksionet dhe kapitali tjetër i përfshin të gjitha instrumentet dhe të dhënat që mbesin, pasi që të gjitha kërkesat e kreditorëve janë përmbushur, kërkesat për vlerën reziduale të korporatave.*

*Rezervat teknike të Sigurimit janë nën-ndarë në kapitalin neto të ekonomive familjare në rezervat e sigurimit të jetës dhe fondet pensionale. Rezervat e sigurimit të jetës janë konsideruar mjetet e personave të siguruar apo ekonomive familjare, dhe fondet pensionale përbëhen nga rezervat e mbajtura nga fondet e themeluara*

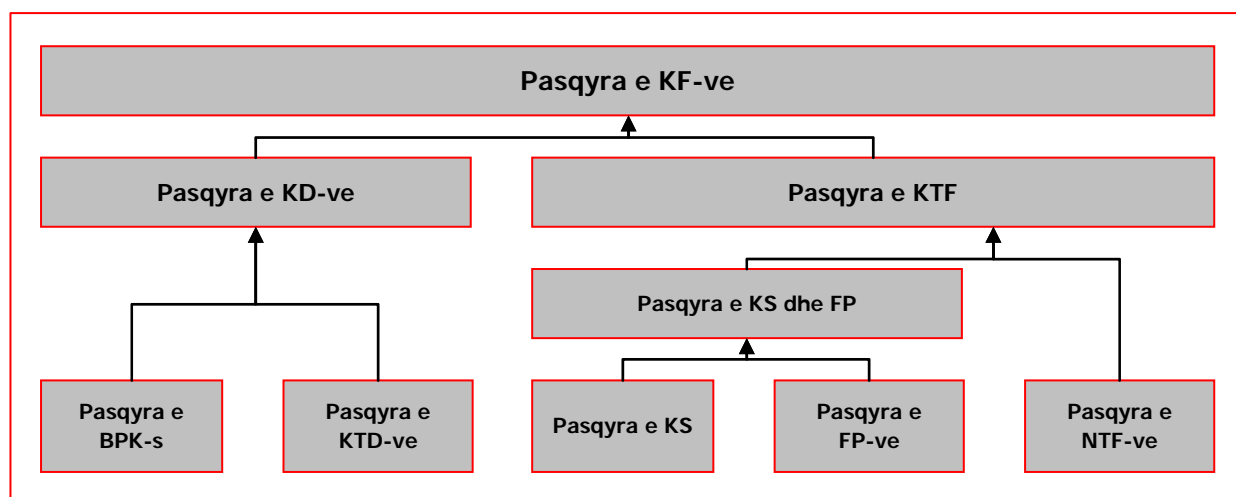
nga punëdhënësit dhe/apo punëtorët për të siguruar pensione për punëtorët pas pensionimit; Parapagesat e premieeve dhe rezervat përkundrejt kërkesave të papaguara. Premiumet e sigurisë duhen të paguhesh në fillim të periudhës të mbuluar me sigurim, dhe kjo periudhë nuk përputhet normalisht me periudhën e kontabilitetit. Prandaj pjesët e premieeve të sigurisë së pagueshme gjatë periudhës së kontabilitetit synojnë t'i mbulojnë rreziqet në periudhën vijuese;

*Rezervat përkundrejt kërkesave të papaguara janë rezervat që ndërmarrjet e sigurimit i mbajnë me qëllim që t'i mbulojnë shumat që ata presin t'i paguajnë lidhur me kërkesat që ende nuk janë përfunduar apo kërkesat që ende mund të jenë të dyshimta.*

*Llogaritë tjera të pranueshme/të pagueshme, kryesisht përbëhen nga llogaritë e pranueshme dhe të pagueshme, ndryshe nga ato të përshkruara më parë me vlerën e korporatave.*

#### **Definimi (et) dhe shënimet Metodologjike:**

Pozicionet bilaterale të institucioneve individuale janë konsoliduar dhe si rrjedhim pozicionet bilaterale në mes të nën-sektorëve në faza të ndryshme mënjanohe qe çojnë në **pozitën e konsoliduar** të entiteteve të konsideruara. Kjo ndryshon substancialisht nga agregimi i thjeshtë. Konsolidimi është komplet sa i përket instrumenteve financiare tradicionale. Të dhënat në dispozicion nuk lejojnë konsolidimin adekuat të akrualeve dhe shumicën e llogarive të pagueshme/të pranueshme për të cilat të dhënat e raportuara nga institucionet financiare individuale nuk përmbajnë kategorizimin sektoral nga nën-sektori institucional. Për konsolidim aplikohet klasifikimi si në vijim.



- KF Korporatat Financiare;
- KD Korporatat Depozituese;
- BPK Autoriteti Bankar dhe i Pagesave të Kosovës;
- KTD Korporatat Tjera Depozituese;
- KTF Korporatat Tjera Financiare;
- NTF Ndërmjetësuesit Tjerë Financiarë;
- KS Kompanitë e Sigurimit;
- FP Fondet Pensionale;

Analizat e sektorit dhe nën sektorëve janë prezentuar sipas kornizës së përbashkët:

<b>Mjetet e huaja neto (+/-)</b> Kërkesat sipas instrumentit Obligimet sipas instrumentit
<b>Kërkesat vendore</b> Kërkesat neto ndaj sektorin e qeverisë Kërkesat në nën-sektorët tjerë Instrumenti Pala tjetër (sektori institucional)
<b>Obligimet vendore</b> Kërkesat ndaj nën-sektorët tjerë Instrumenti Pala tjetër (sektori institucional)
<b>Aksionet dhe kapitali fillestar</b> <b>Zërat tjera (+/-), përfshirë përshtatjen e konsolidimit</b>

**Pala tjetër** është definuar si një sektor institucional ku mbajtësi i instrumentit ka kërkesën. Në rast të depozitave të afatizuar nga korporata jo-financiare me bankën komerciale, korporata ka kërkesë mbi bankën komerciale. Në rast të letrës me vlerë, mbajtësi ka kërkesë te emetuesi i letrës me vlerë (për shembull korporata që emeton aksione), pa marrë parasysh nga kush ishte blerë. Përgjatë linjave të njejta të arsyetimit, mbajtësi i parasë ka kërkesë ndaj emetuesit, pra bankën qëndrore. Në rastin e veçantë të Kosovës, kjo nënkupton se mbajtësit e parave kanë kërkesë të jashtme dhe regjistrohet në asetet e huaja.

Kriteret e **rezidencës të parashtruara nga SNA 1993**, nuk mund të përcjellen në të gjitha detajet, pasi që klasifikimi në rezidentë /jo-rezidentë kryesisht është bazuar në informatat mbi adresat në dosjet e institucionit raportues. Vendi i specifikuar në ato dosje nuk korrespondon me vendin ku klienti ka qendrën kryesore të interesit ekonomik.

**Vlerësimi** i instrumenteve financiare përcjell vlerën e tregut për letrat me vlerë dhe vlerën nominale për depozita dhe kredi, që nuk janë korrigjuar për provizionet e mundshme nga kreditori. Instrumentet financiare në valutat e huaja, ndryshe nga euro, janë konvertuar përkundër normës së euro këmbimit që mbizotëron në fund të periudhës raportuese.

Pasqyra e BPK-s, "Korporatave tjera depozituese" dhe 'Korporatat Depozituese' kryhen në baza mujore, kurse ato mbi "Ndërmjetësuesit tjerë financiar", "Kompanitë e sigurimit", "Fondet pensionale" dhe "Korporatat Financiare" janë në dispozicion në baza tremujore. Të dhënat e publikuara nuk janë korrigjuar për efekte eventuale sezonale.

Vërejtje: *Të dhënat mbi skemat e Kursimeve Plotësuese Pensionale për Individë të menaxhuara nga KPST ende nuk janë vënë në dispozicion nga KPST-ja. Struktura e të dhënave në Institucionet tjera Financiare është bazuar në mostër.*

**Agregatët Monetar** është pjesë integrale e pasqyrave dhe janë definuar si:

Paraja në qarkullim

**M0**

Depozitat e transferueshme [1]

**M1 = M0 + [1]**

Depozitat tjera me maturimin origjinal deri në 2 vite [2]

**Paraja e gjerë = M1 + [2]**

Nën definicionet e vjetra të parave, për shkak të mungesës së të dhënave, vetëm paraja në qarkullim dhe depozitat, pa marrë parasysh maturimin në euro dhe valutë tjetër, të mbjatur nga sektori jo-financiar dhe ekonomitë familjare janë marrë parasysh. Tani sektori mbajtës i parave është definuar në pajtim me standardet ndërkombëtare që përfshijnë të gjithë sektorët vendorë përveç korporatat depozituese dhe qeverinë qendror. Në të njëjtën kohë vetëm depozitat me maturim origjinal prej 2 vitesh apo më pak i takojnë parasë së gjerë. Ky ndryshim i dyfishtë në definim e bën të pamundshme rikonstituimin e të dhënave mbështetëse koherente.

Për shkak të kufizimeve të ndryshme vlerësimi i parasë në qarkullim për Kosovë është madje më e vështirë se në ekonomitë tjera dhe vlerësimi i shumës së parasë në qarkullim duhet të mbështetet në hipotezat e bazuara në situatën makroekonomike. Si parim rritja vjetore e likuiditetit të gjerë në ekonomi është marrë si referencë. Likuiditeti i gjerë është definuar si paraja e gjerë, prej të cilave vetëm depozitat mund të observohen direkt. Paraja në qarkullim do të jetë funksion i shumës së depozitave, pasi që ato formojnë njësin komplementare përbrenda parasë së gjerë.

**Informata plotësuese:** shih Buletinin Mujor Statistikor, BPK, Nëntor 2004.

#### TABELA 19: NORMAT EFEKTIVE TË KAMATËS TË APLIKUARA NGA BANKAT KOMERCIALE

**Burimi:** Analiza e BPK-së 'Raporti i Normave të Kamatës' në mes të të gjitha bankave komerciale të licencuara në Kosovë.

**Definicionet dhe natyra e të dhënave të mbledhura:** Tiparet kryesore janë shënuar më poshtë:

1. Institucionet raportuese	Të gjitha bankat komerciale të licencuara në Kosovë
2. Instrumentet financiare	Kreditë Depozitat
3. Denominimi i valutave	Vetëm EUR
4. Shpeshtësia	Mujore
5. Palët tjera	Të gjitha korporatat vendore jo-financiare; Të gjitha ekonomitë familjare vendore
6. Kontratat e raportuara	Biznesi i ri gjatë muajit referues/ shumat e mbetura (varësisht nga lloji i instrumentit financiar, cf. infra)
7. Lloji i normave të kamatës	Norma vjetore e kamatës duke mos përfshirë asnjë ngarkesë apo komision
8. Metoda e llogaritjes	Norma vjetore e kontraktuar apo norma e përlllogaritur (varësisht nga tiparet e kontratës specifike, cf. infra)
9. Norma dhe volumi i raportuar	- Një normë e kamatës sipas kategorisë e llogaritur si mesatare me peshë e biznesit të ri të muajit referues apo shumat e mbetura (varësisht nga lloji i instrumentit financiar - cf. infra) dhe; - Volumi total i biznesit të ri apo shumat e mbetura (varësisht nga lloji i instrumentit financiar - cf. infra). Kategoria është definuar nga 5 variabla dhe formon kombinimin e: - llojin e instrumentit financiar; - alokimin e sektorit të palës tjetër; - afati i maturimit dhe; - shuma e involvuar; - qëllimin e financimit në rast të kredive

Norma vjetore për t'u raportuar nga bankat komerciale është norma e kontraktuar vjetore (AAgR) apo norma e përlllogaritur vjetore (AAcR).

Norma e kontraktuar vjetore (AAgR) duhet të raportohet në të gjitha rastet ku nuk ka kapitalizim apo kapitalizimi ndjek shembullin e rregullt apo kamata ngarkohet mbi kapitalin e mbetur të papaguar dhe nuk jepet kurrëfarë grejs periudhe për pagesat e kamatës apo shlyerje të borxhit kapital.

Në të gjitha rastet tjera Norma vjetore e perlogaritur (AAcR) duhet të raportohet. Kjo është norma vjetore e kamatës që barazon të hyrat e ardhshme diskontuese të parave të gatshme me vleren nominale të kredisë apo depozitit.

Norma e kamatës e komunikuar nga bankat komerciale nuk merr parasysh normën e kamatës në të gjitha transaksionet individuale gjatë periudhës referuese, përveq: për llogarite e kursimeve dhe llogaritë rrjedhëse, ku kamata është llogaritur nga banka si:

- Norma e kamatës në çdo kontratë të mbetur në fund të muajit referues, e peshuar me vlerën e mbetur të kontratës në fund të periudhës referuese, apo;
- Vlera e akumuluar e kamatës (kamata e grumbulluar) gjatë muajit referues e pjestuar me mesataren e vlerave ditore të mbetura.

**Statistika -IRR:** Mesatare aritmetike e thjeshtë e normave të kamatës të raportuar nga bankat e plotësuar me variancën e standardizuar si masë e shpërndarjes rreth mesatares së thjeshtë të llogaritur.

**Informata plotësuese:** shif Buletiniv Statistikor Mujor, BPK, nëntor 2004.

#### **TABELA 21: SISTEMI I KLIRINGUT NDËR-BANKAR**

Sistemi i Kliringut Ndër-bankar (ICS) është themeluar, rregulluar dhe menaxhuar nga BPK-ja. Kjo filloj të operojë në maj 2001. ICS-i është një shërbim elektronik i kliringut dhe pagesave për urdhër pagesat në mes të bankave dhe BPK-së dhe me BPK-në si agjent i PISG-së (Ministria e Financave dhe Ekonomisë) së Kosovës. Ofron net pagesat e fundit të ditës mbi llogaritë në BPK për urdhërat e vetme dhe/apo listat e shumta për urdhëresa siç janë pagesat masive të pagave. Shërbimi lejon shkëmbimin e të dhënave elektronike përmes linjave telefonike në sistemin e kliringut të BPK-së. Tashmë janë shtatë banka komerciale që mrrin pjesë në ICS, dhe vetë BPK-ja, që vepron si agjent fiskal për Ministrinë e Financave dhe Ekonomisë. ICS operon bazuar në Rregullat e Operimit për Shërbimin e Pagesave Elektronike të Kliringut Ndër-bankar (EICS) të BPK-së.

#### **TABELA 22: TRANSFERTAT E JASHTME**

**DALËSE:** Lëvizja e të hollave nga llogaria bankare apo ndonjë korporatë tjetër financiare brenda Kosovës në llogarinë bankare apo llogaritë tjera financiare jashtë Kosovës.

**HYRËSE:** Lëvizja e të hollave nga një bankë jo-rezidente apo llogari tjetër e korporatës financiare në bankë apo llogari të korporatës financiare në Kosovë.

**AGJENSIONET E TRANSFEREVE ELEKTRONIKE:** Të gjitha institucionet jo-bankare financiare që kryejnë shërbime elektronike të dërgimit të parave (Union financiare Prishtina, Western Union PCB, Western Union RZB, Monedha).

#### **TABELA 27: SEKTORI FISKAL**

**PAGESAT PËR EKONOMITË FAMILJARE:** Duke filluar nga viti 2002, pagesat për ekonomitë familjare janë përfshirë në subvencionet dhe transferet.

**REZERVAT:** Rezervat përfshijnë shumat e autorizuara për shpenzimet kontigjente që mund të shfrytëzohen vetëm për kërkesa urgjente dhe të paparashikuara.

#### **TABELAT 31-33: EKSPORTI DHE IMPORTI**

Sistemi i Harmonizuar i Kodimit i shfrytëzuar në prezentimin e statistikës së jashtme tregtare nga grupi i shërbimit:

- I Kafshët e gjalla; produkte të kafshëve;
- II Produkte të perimeve;
- III Yndyrat dhe vajrat shtazore dhe bimore dhe produktet e tyre të ndara; përgatitja e yndyrave të përshtatshme për ngrënie; dylli shtazor dhe bimor;
- IV artikujve ushqimor të pregaditur; pijet alkoholike dhe uthulla; duhani dhe zëvendësuesit e përpunuar të duhanit;
- V Produktet minerale;
- VI Produktet e kemikaleve apo industrisë e ngjajshme;
- VII Plastikët dhe artikujt nga kjo; goma dhe artikujt nga kjo;
- VIII Lëkurat e papërpunuara dhe të përpunuara; takëme kuajsh dhe pajime të tyre; gjësende të udhëtimit, çanta dore dhe mbajtëset e ngjajshme;
- IX Druri dhe artikuj nga druri; qymyr druri; dru tape dhe artikuj të tjerë nga to; produkte të kashtës, t; xunkhtari dhe thurjet;
- X Pulpa e drurit apo materiale tjera fibrozë celuloze; mbeturina dhe plehëra të kartonave; letër kartonave dhe artikuj të tyre;
- XI Tekstili dhe artikuj tekstili;
- XII Mbathje, kapela, ombrella, ombrella dielli, shkop për ecje, shufra; pupla dhe artikuj tjerë të punuara nga to; lule artificiale; artikuj të flokëve të njeriut;
- XIII Gjësende nga gurët, llaçi, çimentoja, azbesti, mika apo materiale të ngjajshme; produkte të çeramikës; qelqi dhe lloje të tyre;
- XIV Margaritarë natyror apo të përpunuar, gurë të çmuar apo gjysëm të çmuar, metale të çmuara, mveshje metalike me metal të çmuar dhe artikujt nga kjo; imitim i stolive të çmuara; monedha;
- XV Metalet bazë dhe artikuj të metaleve bazë;
- XVI Makineria dhe aplikimet mekanike; pajisjet elektrike; pjesët e tyre; regjistruerit dhe ri-prodhuesit e zërit, dhe pjesë plotësuese të këtyre artikujve;
- XVII Veturat, aeroplani, anije dhe pajisje tjera të ngjajshme;
- XVIII Instrumente dhe aparate optike, fotografike, kinematografike, matëse, kontrolluese, saktësisë, mjeksore apo kirurgjike; orët e murit dhe orët e dorës; instrumentet muzikore; pjesët dhe pajisjet shitesë nga këto;
- XIX Armët dhe municioni; pjesët dhe pajisjet shitesë nga këto;
- XX Artikuj të ndryshëm të fabrikuar;
- XXI Të tjera.





