



BANKING AND PAYMENTS AUTHORITY OF KOSOVO  
AUTORITETI BANKAR DHE I PAGESAVE TË KOSOVËS  
BANKARSKI I PLATNI AUTORITET KOSOVA

**Nëntor / 05**  
**Nr. 51**

# **BULETINI MUJOR STATISTIKOR**

**DEPARTAMENTI  
PËR KËRKIME  
DHE STATISTIKË**

Prishtinë 2005



---

BANKING AND PAYMENTS AUTHORITY OF KOSOVO  
AUTORITETI BANKAR DHE I PAGESAVE TË KOSOVËS  
BANKARSKI I PLATNI AUTORITET KOSOVA

## **BULETINI MUJOR STATISTIKOR**

**BOTUES** Autoritet Bankar dhe i Pagesave të Kosovës  
Departamenti për Kërkimeve dhe Statistikë  
Garibaldi 33, Prishtinë  
Tel.: ++381 38 222 243  
Fax: ++381 38 243 763

**Faqja e Internetit** [www.bpk-kos.org](http://www.bpk-kos.org)  
**Adresa elektronike** [research@bpk-kos.org](mailto:research@bpk-kos.org)

**KRYEREDAKTOR** Gani GËRGURI

**KËSHILLI REDAKTUES** Jeton BAJRAMAJ  
Nazlie HOTI  
Teuta ISMAJLI  
Valbona MORINA  
Valentin TOÇI  
Semra TYRBEDARI

**REDAKTORË** Mentor GECI  
Bedri ZYMERI

**REDAKTOR TEKNIK** Jeton BAJRAMAJ

**BASHKËPUNËTOR** Rudi ACX

**Shtypur në:** "BLENDI" Prishtinë

Përdoruesit e të dhënave nga ky botim janë të lutur që të citojnë burimin e tyre.

Çdo korrigjim që mund të kërkohet do të bëhet në versionin në elektronik në faqen e internetit.

Shtypur në 100 kopje.

Ky botim përfshin të dhëna të disponueshme deri në datën: 30 dhjetor 2005.

## SHKURTESAT:

BPK	Autoriteti Bankar dhe i Pagesave të Kosovës;
IÇK	Indeksi i Çmimit të Konsumit;
KD	Korpotara Depozituese;
ESA	Sistemi Evropian i Llogarive Regjionale and Kombëtare 1995;
EUR	Valuta Euro;
KF	Korporatat Financiare;
PBB	Produkti i Brendshëm Bruto;
TKDB	Të Ardhurat Kombëtare të Disponueshme Bruto;
KS	Kompanite e Sigurimeve;
FMN	Fondi Monetar Ndërkombëtar;
RNK	Raporti mbi Normat e Kamatës;
TKPK	Trusti i Kursimeve Pensionale të Kosovës;
AKM	Ajencia Kosovare e Mirëbesimit;
DSMF	Doracaku mbi Statistikat Monetare dhe Financiare;
MHN	Mjetet e Huaja Neto;
OJSHEF	Organizatat Jofitimprurëse që i Shërbejnë Ekonomive Familjare;
KTD	Korporata të Tjera Depozituese;
KTF	Korporata të Tjera Financiare;
NTF	Ndërmjetësues të Tjerë Financiar;
FP	Fondet Pensionale;
RBS	Raporti Bankar Statistikor;
SNA	Sistemi i Llogarive Kombëtare i Kombeve të Bashkuara 1993;
TPL	Detyrimet Ndaj Palës së Tretë;
UNMIK	Misioni i Përkohshëm i Kombeve të Bashkuara në Kosovë.;
SRTN	Sistemi i Raportimit të Transakcioneve Ndërkombëtare.

## SIMBOLET KONVENCIONALE:

" — "	dukuria nuk ekziston;
" . "	dukuria ekziston, të dhënat nuk janë të disponueshme;
" ... "	zero ose afër zeros;
(e)	e vlerësuar;
(p)	e përkohshme.

## VËREJTJE:

Përshkak të rumbullaksimeve, shumat mund të mos jenë plotësisht të sakta me pjesët e tyre.

## INFORMATË:

Për një përshkrim më të detajizuar të terminologjisë që përdoret në Buletinin Mujor Statistikor, ju lutemi që t'i referoheni shënimeve sqaruese që gjenden në fund të buletinit.



## PËRMBAJTJA

---

<b>1. TREGUES TË ZGJEDHUR MAKROEKONOMIK</b> .....	<b>7</b>
<b>2. ZHVILLIMET AKTUALE (grafikët)</b> .....	<b>9</b>
2.1. Sektori financiar .....	11
2.2. Sektori fiskal .....	16
2.3. Sektori real .....	17
2.4. Sektori i jashtëm .....	17
<b>3. TABELA STATISTIKORE</b> .....	<b>19</b>
3.1. Sektori financiar .....	21
3.2. Sektori fiskal .....	40
3.3. Sektori real .....	41
3.4. Sektori i jashtëm .....	42
<b>SHËNIME SQARUESE</b> .....	<b>47</b>





Tabela 1.

**Tregues të zgjedhur makroekonomik**

Përshkrimi	2001	2002	2003	2004	2005 *
<b>Normat reale të rritjes (në përqindje)</b>					
Produkti i brendshëm bruto	...	-2.9	-1.4	3.7	-0.5
Kontributi i ndihmës së jashtme në rritjen e PBB-s		-7.1	-7.6	-3.1	-1.5
Të ardhurat kombëtare të disponueshme bruto	...	0.3	2.5	4.6	1.1
Të ardhurat e disponueshme të sektorit privat	...	-4.6	0.9	5.3	1.6
Konsumi i sektorit privat	...	-1.7	1.6	6.3	3.4
Konsumi si pjesëmarrje në ardhurave të disponueshme	...	84.6	85.5	85.8	87.1
Importet komerciale	...	-9.0	-3.3	5.6	2.7
PBB për banorë	...	-4.5	-3.0	1.9	-2.2
Të ardhurat komb. të disponueshme bruto për banorë	...	-1.4	0.8	2.9	-0.6
Të ardhurat e disponueshme të sektorit privat për banorë	...	-6.2	-0.8	3.6	-0.1
Konsumi privat për banorë	...	-3.4	-0.1	4.6	1.7
<b>Ndryshimet e çmimeve (në përqindje)</b>					
Indeksi i çmimit të konsumit	11.7	3.6	1.1	0.0	-1.5
PBB	22.1	3.3	0.3	-0.2	-1.5
Norma reale efektive e këmbimit (bazuar në PBB)	8.6	0.9	-0.9	-1.9	0.0
<b>Buxheti i Qeverisë</b>					
Të hyrat	13.2	20.4	24.4	24.0	24.8
Shpenzimet	9.8	16.4	22.4	29.9	29.0
Prej të cilave: Kapitali	0.3	0.6	1.5	6.7	6.0
Bilanci aktual (rrjedhës)	3.6	4.6	3.4	0.9	1.8
Bilanci i përgjithshëm	3.4	4.0	1.9	-5.9	-4.2
Bilanci i përgjithshëm (pas granteve)	5.0	4.4	1.9	-5.3	-3.9
<b>Bilanci i kursimeve dhe investimeve (si përqindje e PBB-s) 1/</b>					
Kursimet vendore	-9.9	-7.2	-7.5	-8.2	-8.4
Remitancat	13.0	14.0	14.1	13.6	14.1
Të hyrat nga jashtë	-21.3	-18.1	-14.1	-11.9	-10.3
Kursimet kombëtare	-18.2	-11.3	-7.4	-6.5	-4.7
Investimet	27.1	24.7	23.6	23.7	24.4
Bilanci i llogarisë rrjedhëse	-45.2	-36.0	-31.1	-30.2	-29.1
Ndihma e jashtme 2/	47.5	36.3	28.4	22.7	21.2
Bilanci i llogarisë rrjedhëse (pas granteve të jashtme)	2.3	0.3	-2.6	-7.5	-7.9
<b>Agreatët kryesorë (në miliona Euro)</b>					
PBB	2,439	2,447	2,420	2,505	2,453
PBB për banorë (në Euro)	1,306	1,288	1,252	1,274	1,227
Të ardhurat kombëtare të disponueshme bruto (në Euro)	1,198	1,235	1,253	1,297	1,273
Remitanat 3/	317	341	341	341	345
Ndihma e jashtme 2/	1,159	887	688	568	519
Kontributi i drejtpërdrejtë i ndihmës së jashtme në PBB	589	484	393	330	327
Kontributi i drejtpërdrejtë i ndihmës së jashtme në TKDB	648	503	398	334	327
Banorët (në mijëra)	1,868	1,900	1,932	1,965	1,999

Burimi: Vlerësimet e stafit të FMN-s (Korrik 2005).

1/ Bilanci i investimeve dhe kursimeve të ekonomisë, sektori vendor dhe donatorët;

2/ Gjithsej ndihma e jashtme duke përfshirë transferet kapitale;

3/ Duke përfshirë pensionet nga jashtë;

\* Të parashikuara.



## 2. ZHVILLIMET AKTUALE (grafikët) -----9

### 2.1. Sektori financiar ----- 11

- Agregatët monetarë -----11
- Kërkesat e korporatave financiare sipas sektorëve ----- 11
- Mjetet e huaja neto dhe kërkesat e brendshme të korporatave depozituese ----- 11
- Rritja e depozitave të klientëve në korporatat depozituese dhe kontributet në këtë rritje ----- 12
- Klasifikimi sektoral i depozitëve në BPK -----12
- Kërkesat e jashtme dhe të brendshme të KTD, si përqindje e gjithsej mjeteve - ----- 12
- Klasifikimi sektoral i depozitëve në korporatat tjera depozituese ----- 13
- Klasifikimi sipas maturimit i depozitëve në korporatat tjera depozituese ----- 13
- Klasifikimi sipas valutave i depozitëve në korporatat tjera depozituese ----- 13
- Klasifikimi sektoral i kredive të korporatave tjera depozituese ----- 14
- Klasifikimi sipas maturitetit i kredive të korporatave tjera depozituese ----- 14
- Raporti i kredive me depozitë i korporatave tjera depozituese ----- 14
- Të hyrat dhe të dalat e korporatave tjera depozituese ----- 15
- Transfertat e huaja ----- 15
- Premiumet dhe kërkesat e paguara të kompanive të sigurimeve ----- 15

### 2.2. Sektori fiskal ----- 16

- Operacionet e Qeverisë ----- 16
- Struktura e të hyrave të Qeverisë ----- 16
- Struktura e shpenzimeve të Qeverisë ----- 16

### 2.3. Sektori real ----- 17

- Indeksi i çmimit të konsumit ----- 17

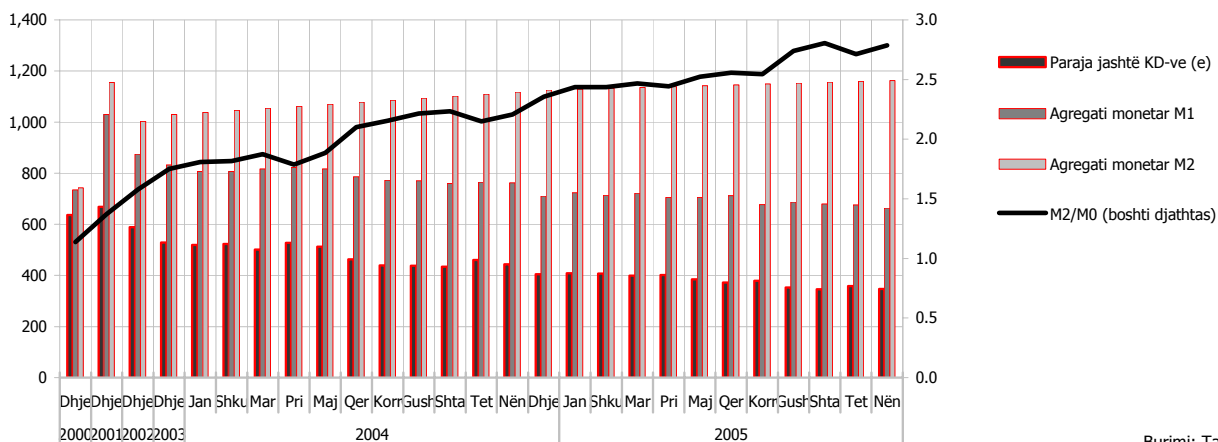
### 2.4. Sektori i jashtëm ----- 17

- Norma e këmbimit kundrejt valutës Euros ----- 17
- Bilanci tregtar ----- 17



## 1. Agregatët monetarë

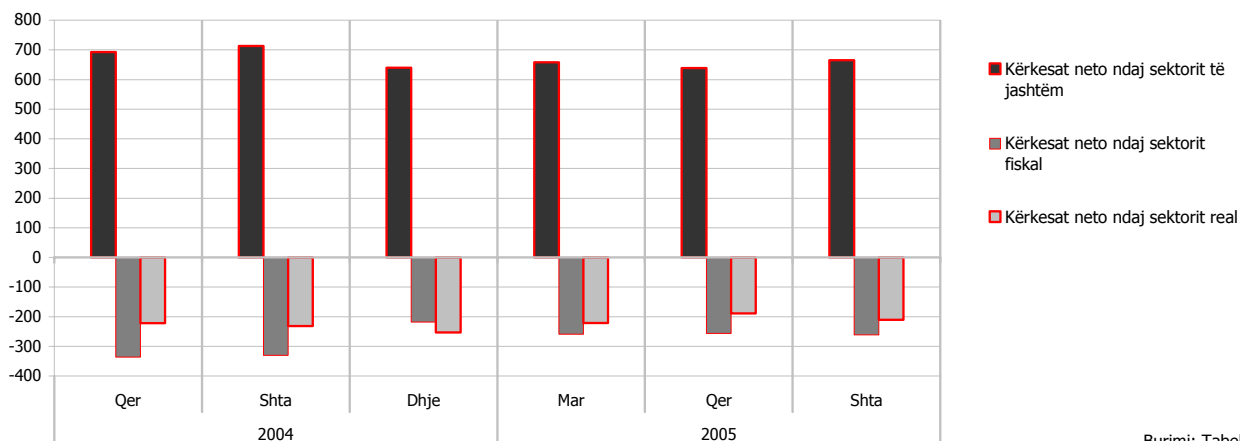
(Të dhënat kumulative, fundi i periudhës, në miliona EUR)



Burimi: Tabela 4.

## 2. Kërkesat e korporatave financiare sipas sektorëve

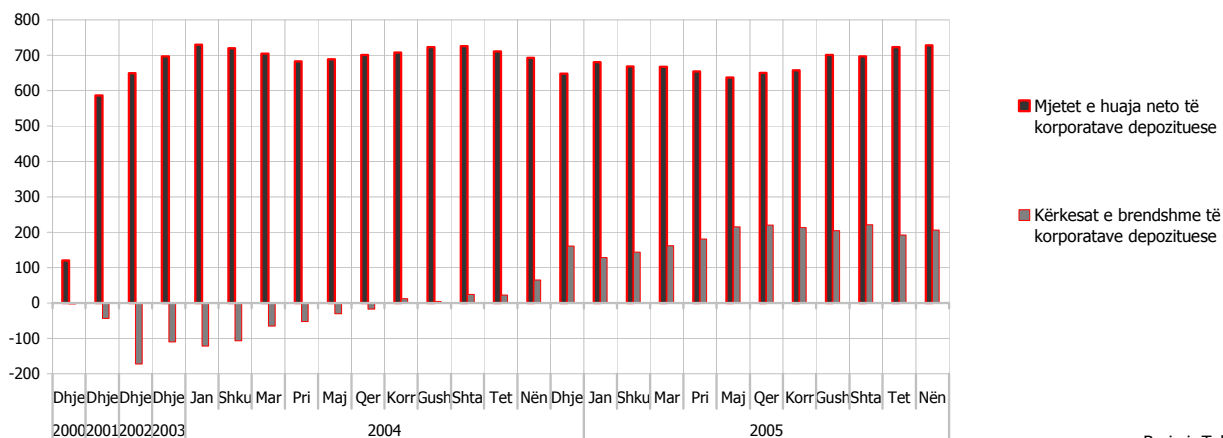
(Të dhënat kumulative, fundi i periudhës, në miliona EUR)



Burimi: Tabela 2.

## 3. Mjete e huaja neto dhe kërkesat e brendshme të korporatave depozituese

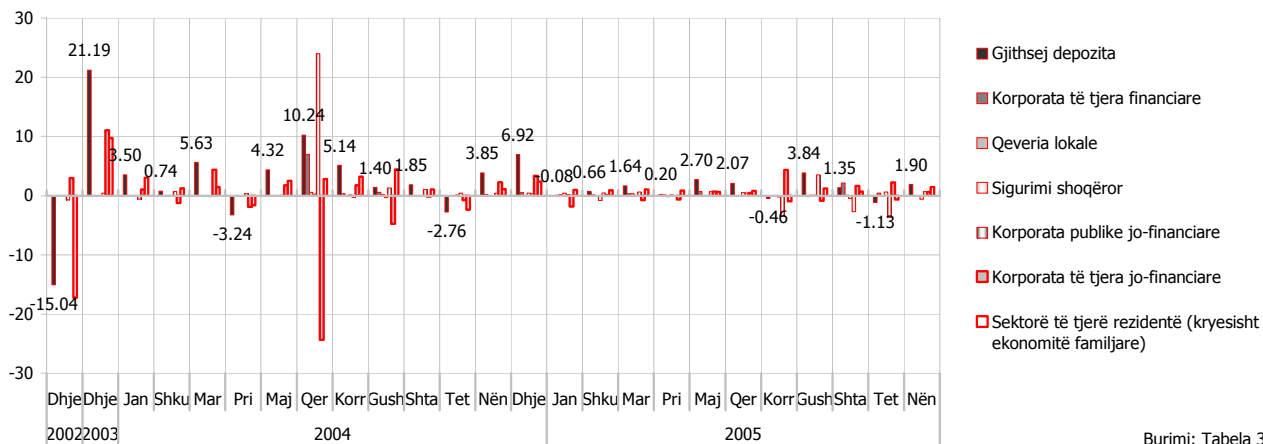
(Të dhënat kumulative, fundi i periudhës, në miliona EUR)



Burimi: Tabela 3.

#### 4. Rritja e depozitave të klientëve në korporatat depozituese dhe kontributet në këtë rritje

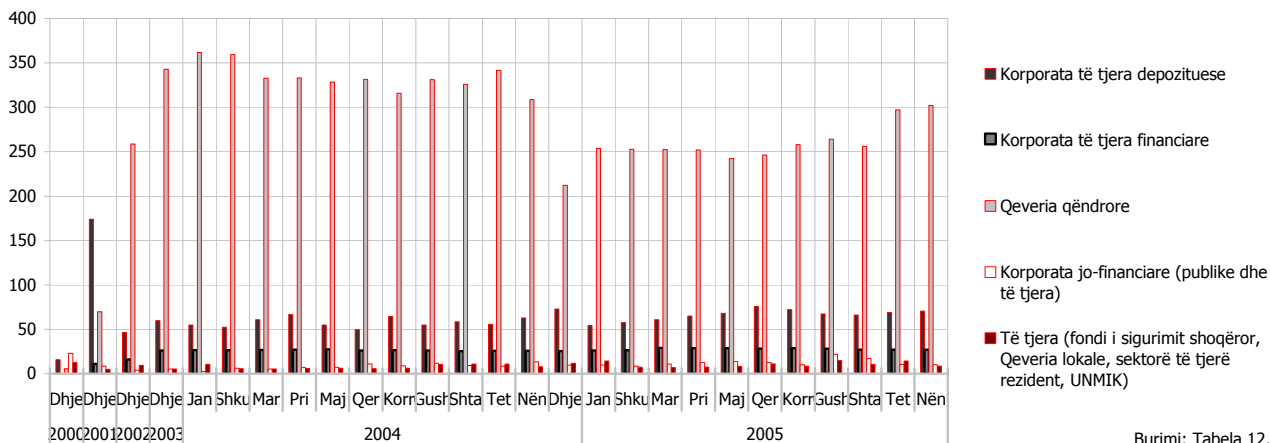
(Ndryshimi mujor në përqindje)



Burimi: Tabela 3.

#### 5. Klasifikimi sektoral i depozitëve në BPK

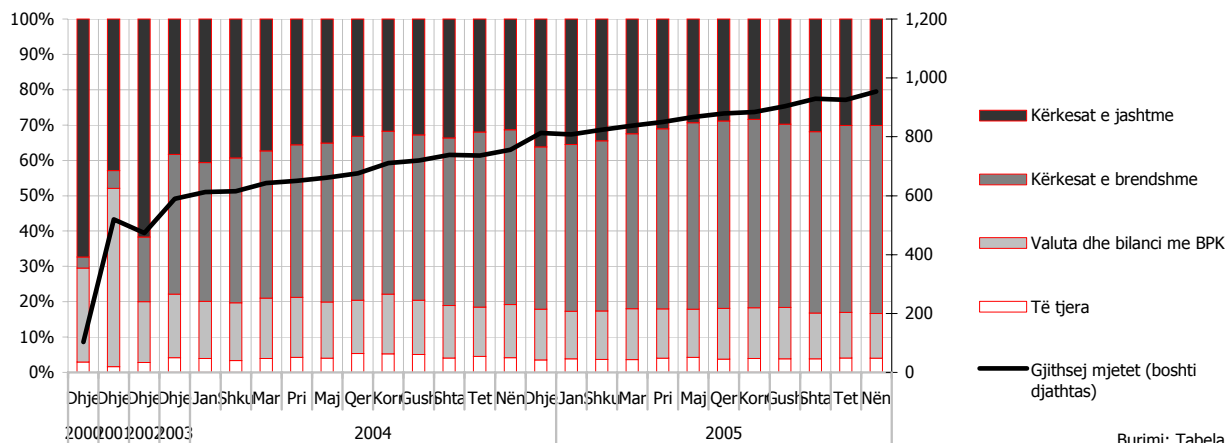
(Të dhënat kumulative, fundi i periudhës, në miliona EUR)



Burimi: Tabela 12.

#### 6. Kërkesat e jashtme dhe të brendshme të korporatave tjera depozituese, si përqindje e gjithsej mjeteve

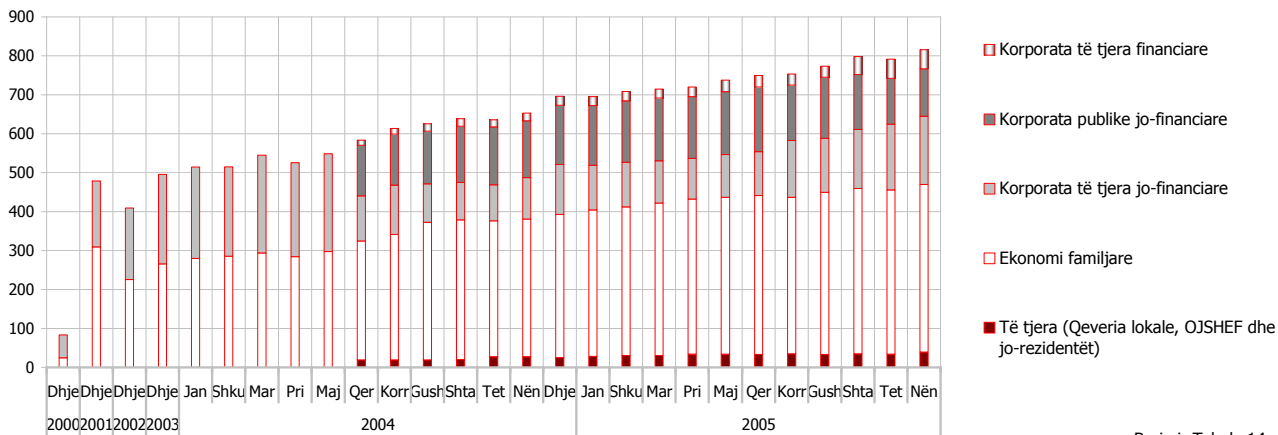
(Të dhënat kumulative, fundi i periudhës, në miliona EUR)



Burimi: Tabela 13.

## 7. Klasikimi sektorial i depozitëve në korporatat tjera depozituese

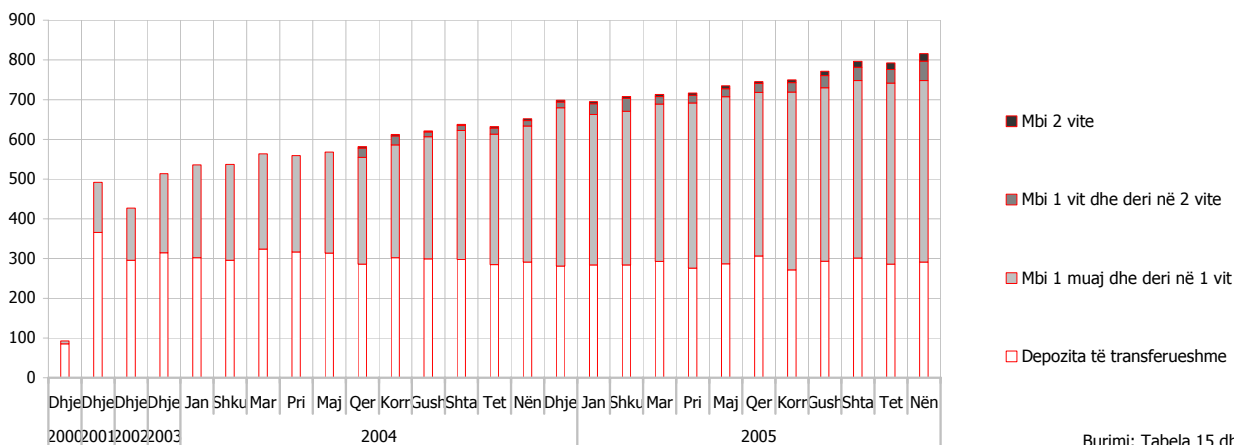
(Të dhënat kumulative, fundi i periudhës, në miliona EUR)



Burimi: Tabela 14.

## 8. Klasifikimi sipas maturimit i depozitëve në korporatat tjera depozituese

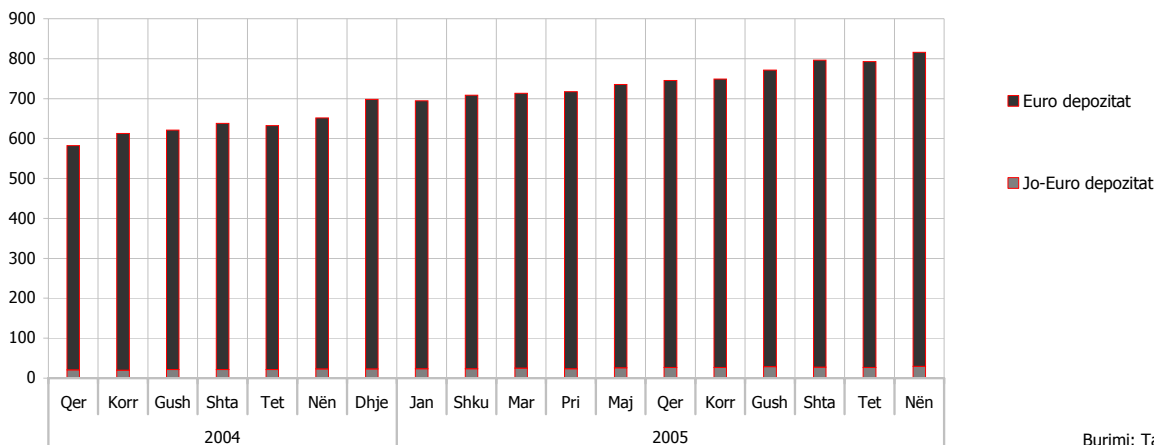
(Të dhënat kumulative, fundi i periudhës, në miliona EUR)



Burimi: Tabela 15 dhe 16.

## 9. Klasifikimi sipas valutave i depozitëve në korporatat tjera depozituese

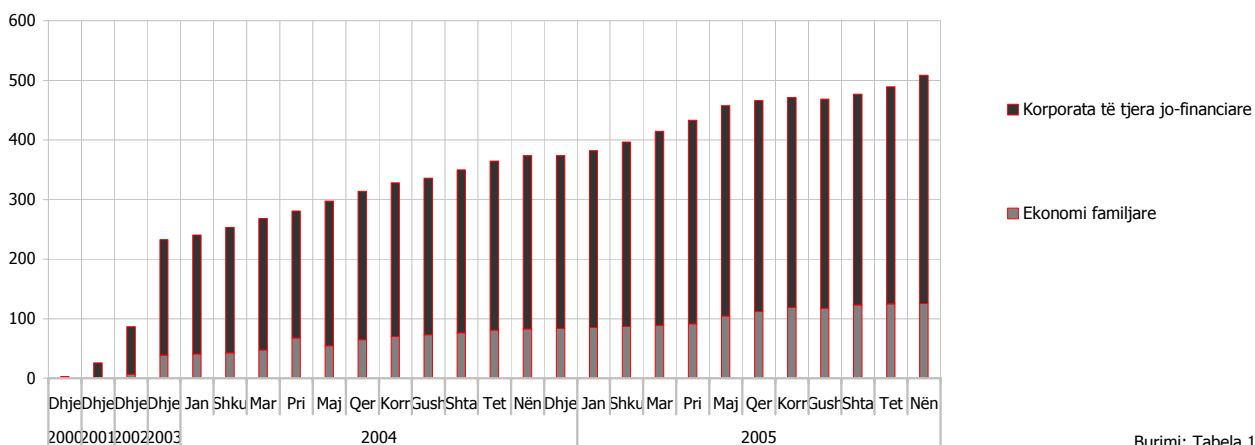
(Të dhënat kumulative, fundi i periudhës, në miliona EUR)



Burimi: Tabela 15 dhe 16.

### 10. Klasifikimi sektoral i kredive të korporatave depozituese

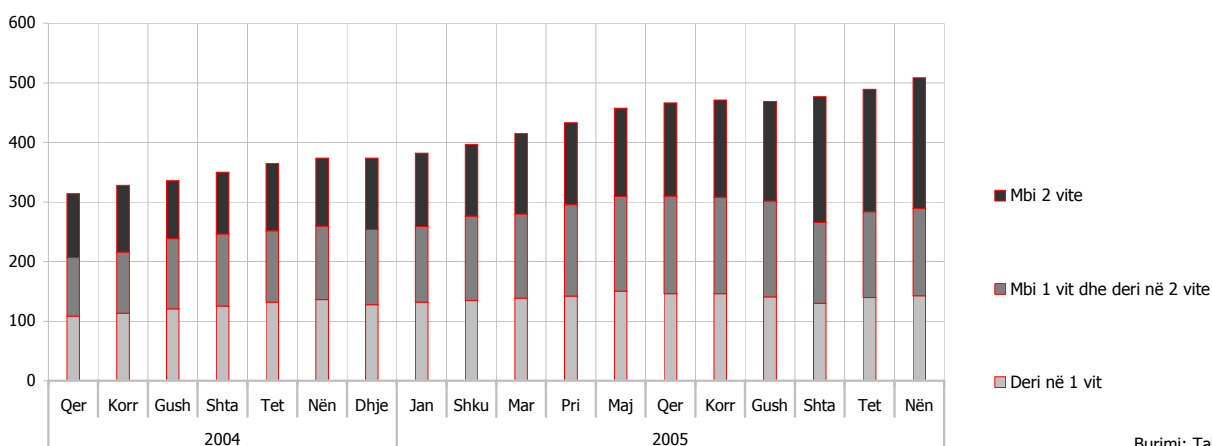
(Të dhënat kumulative, fundi i periudhës, në miliona EUR)



Burimi: Tabela 17.

### 11. Klasifikimi sipas maturitetit i kredive të korporatave tjera depozituese

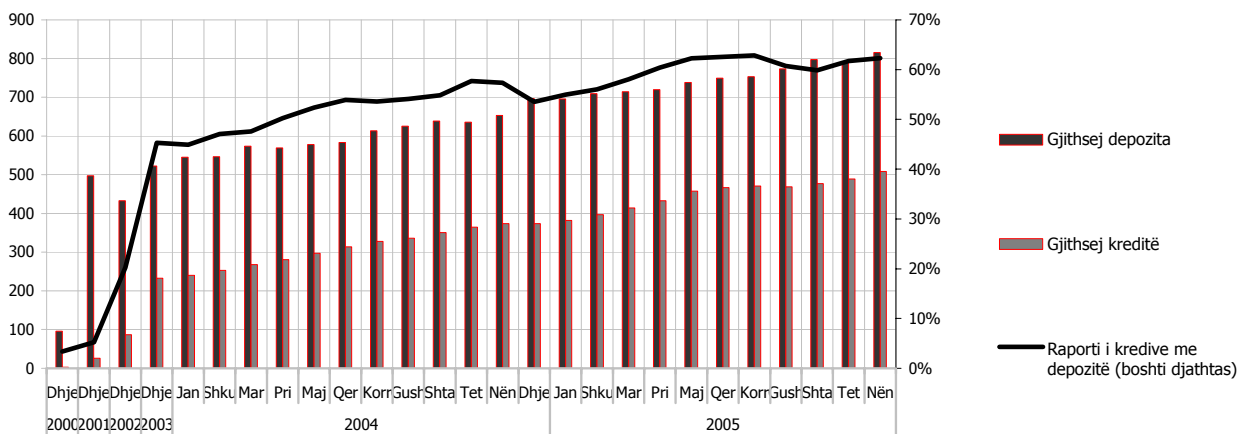
(Të dhënat kumulative, fundi i periudhës, në miliona EUR)



Burimi: Tabela 17.

### 12. Raporti kredive me depozitë i korporatave tjera depozituese

(Të dhënat kumulative, fundi i periudhës, në miliona EUR)

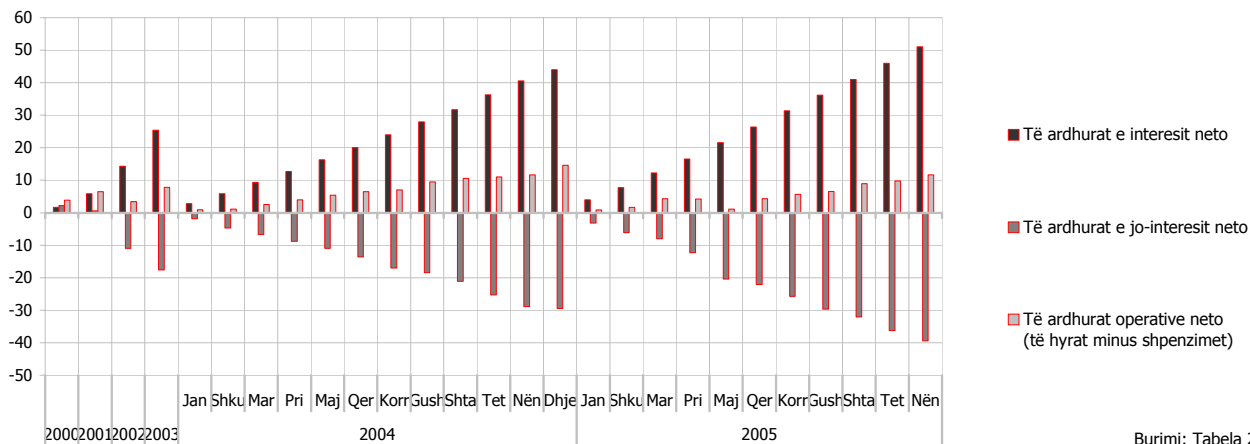


Burimi: Tabela 13 dhe 14.



### 13. Të hyrat dhe të dalat e korporatave tjera depozituese

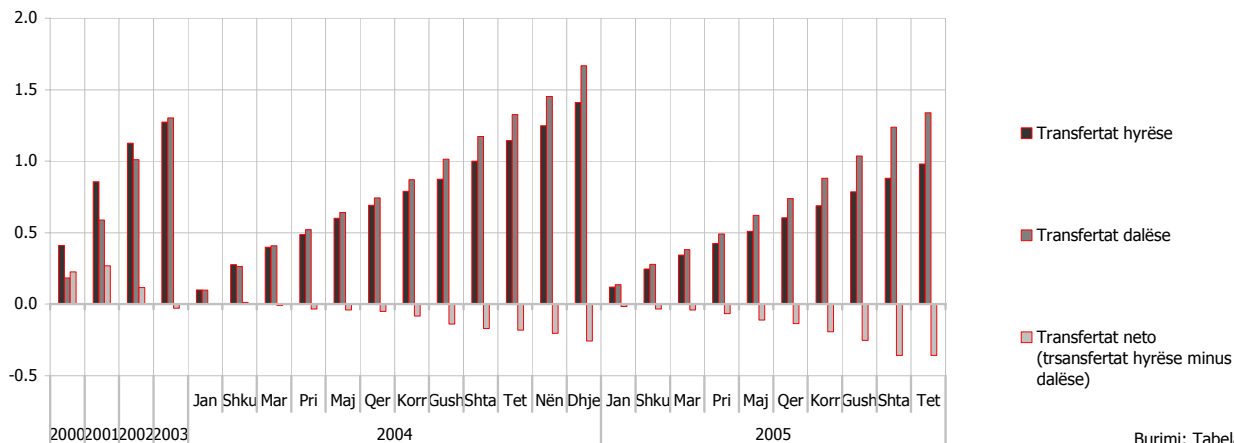
(Kumulative brenda vitit kalendarik, në miliona EUR)



Burimi: Tabela 20.

### 14. Transfertat e huaja

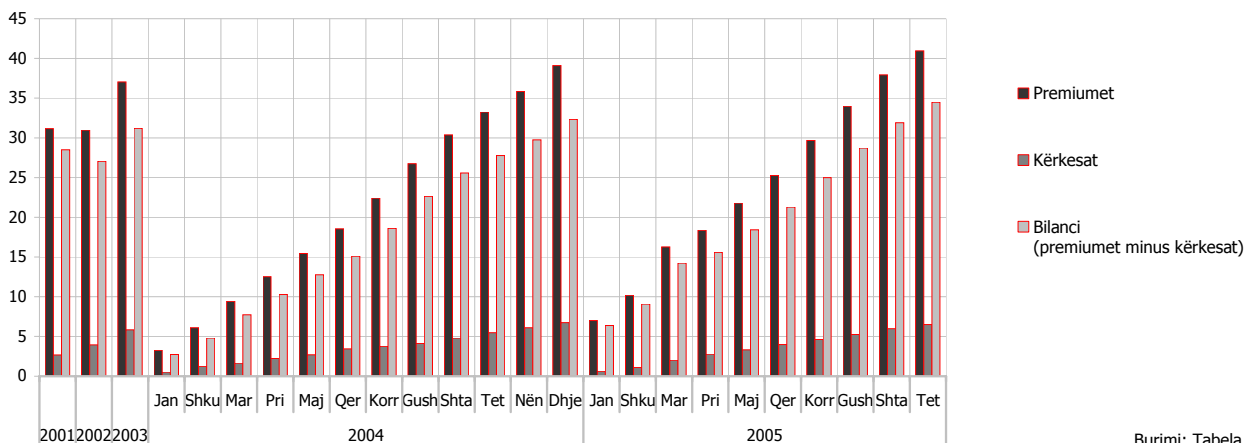
(Kumulative brenda vitit kalendarik, në miliona EUR)



Burimi: Tabela 22.

### 15. Premiumet dhe kërkesat e paguara të kompanive të sigurimeve

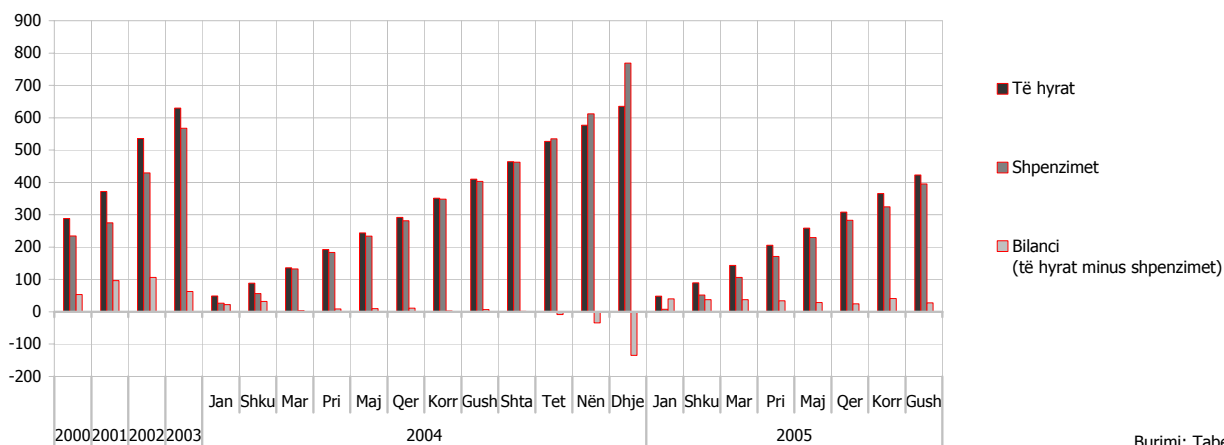
(Kumulative brenda vitit kalendarik, në miliona EUR)



Burimi: Tabela 23.

## 16. Operacionet e Qeverisë

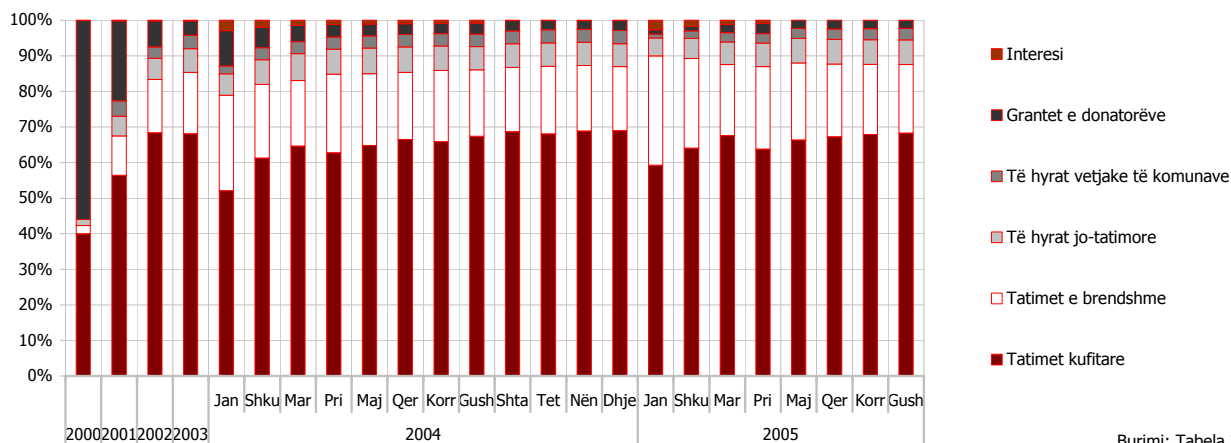
(Kumulative brenda vitit kalendarik, në miliona EUR)



Burimi: Tabela 27.

## 17. Struktura e të hyrave të Qeverisë

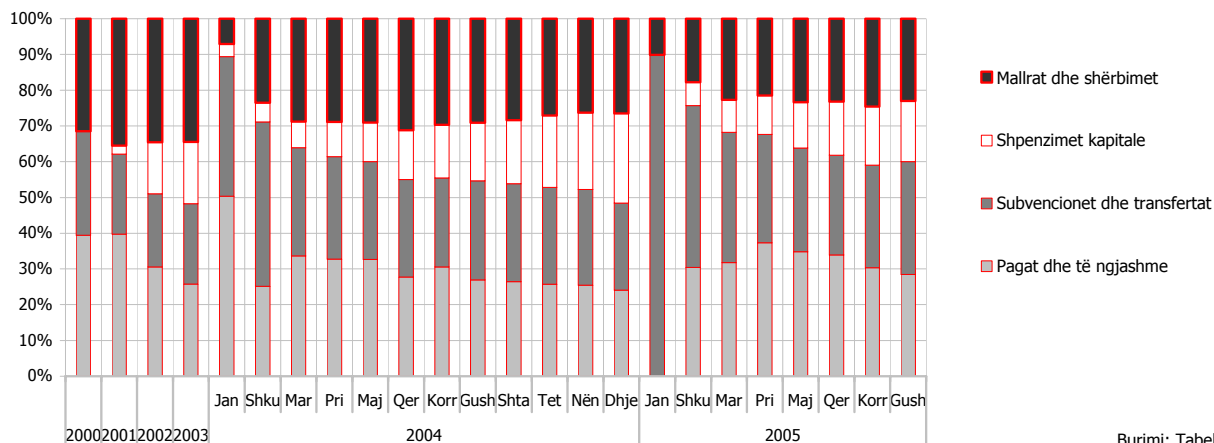
(Në përqindje)



Burimi: Tabela 27.

## 18. Struktura e shpenzimeve të Qeverisë

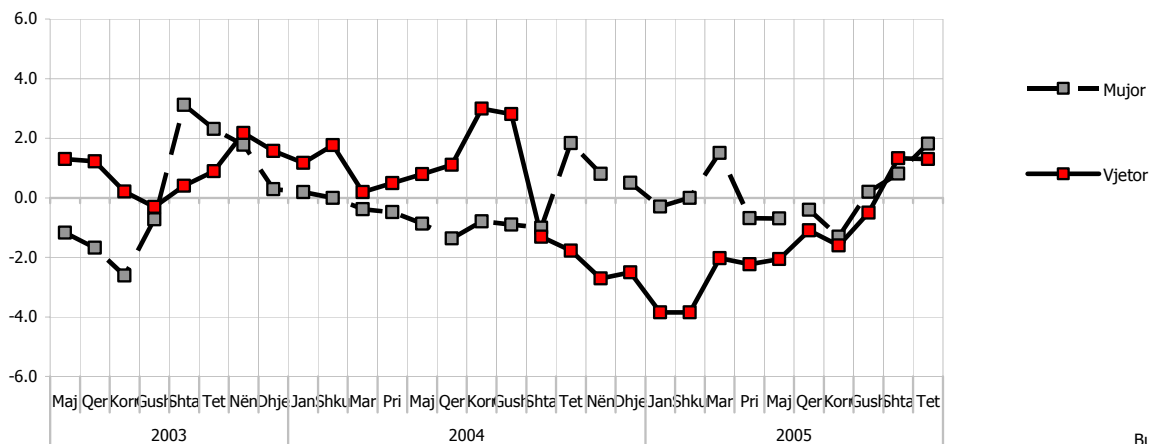
(Në përqindje)



Burimi: Tabela 27.

## 19. Indeksi i çmimit të konsumit

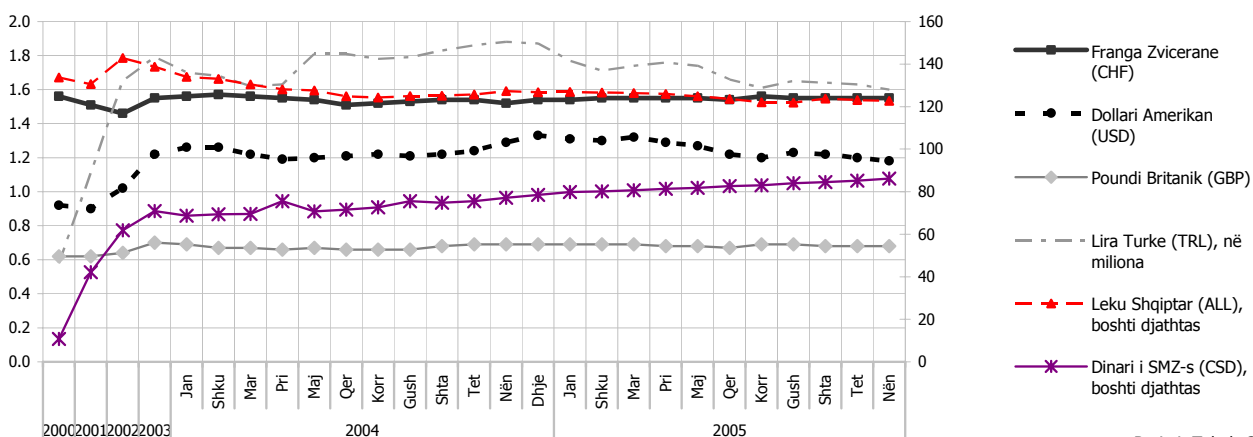
(Në përqindje)



Burimi: Tabela 28.

## 20. Normat e këmbimit kundrejt valutës Euro

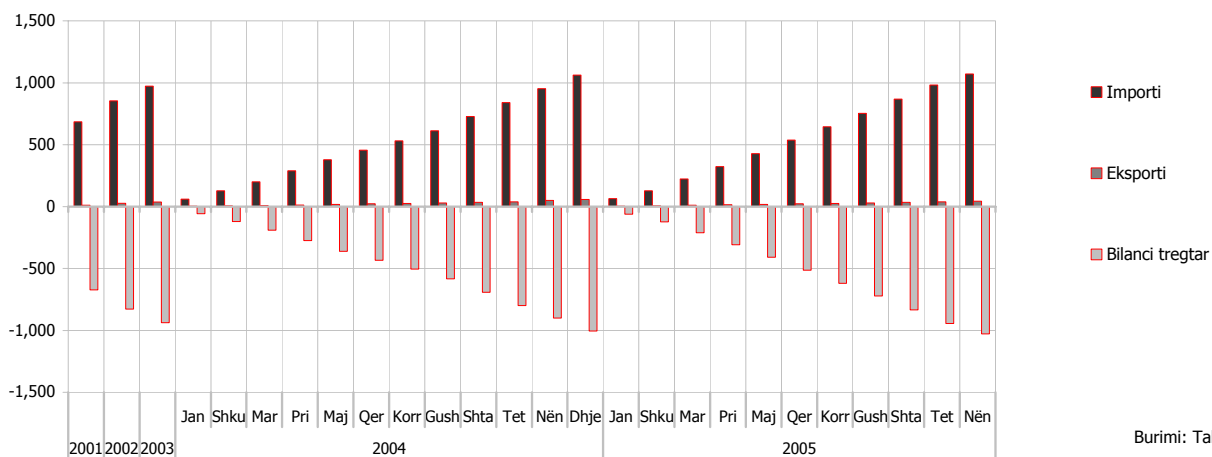
(Mesatarja e periudhës)



Burimi: Tabela 30.

## 21. Bilanci tregtar

(Kumulative brenda vitit kalendarik, në miliona EUR)



Burimi: Tabela 31.



### 3. TABELA STATISTIKORE -----19

#### 3.1. Sektori financiar ----- 21

○ Pasqyrë e korporatave financiare -----	21
○ Pasqyrë e korporatave depozituese -----	22
○ Agregatët monetarë -----	23
○ Pasqyra e BPK-s -----	24
○ Pasqyrë e korporatave të tjera depozituese -----	26
○ Pasqyrë e korporatave të tjera financiare -----	26
○ Pasqyrë e ndërmjetësuesve të tjerë financiarë -----	27
○ Pasqyrë e kompanive të sigurimeve dhe fondeve pensionale -----	27
○ Pasqyrë e kompanive të sigurimeve -----	28
○ Pasqyrë e fondeve pensionale -----	28
○ Bilanci i gjendjes së BPK-s -----	29
○ Bilanci i gjendjes së korporatave të tjera depozituese -----	30
○ Euro depozitat në KTD-t, sipas maturitetit fillestar -----	32
○ Jo-Euro depozitat në KTD-t, sipas maturitetit fillesatar -----	33
○ Kreditë e KTD-ve, sipas maturitetit fillestar -----	34
○ Kreditë e KTD-ve, sipas industrisë -----	34
○ Normat efektive të interesit të KTD-ve -----	35
○ Pasqyra e të ardhurave të KTD-ve -----	36
○ Sistemi ndërbankar i pagesave të BPK-s -----	37
○ Transferat e huaja -----	37
○ Aktiviteti i kompanive të sigurimeve -----	37
○ Aktiviteti kreditor i ndërmjetësuesve të tjerë financiarë -----	38
○ Korporatat financiare – shpërndarja gjeografike -----	38
○ Korporatat depozituese – numri i punonjësve dhe degëve -----	39

#### 3.2. Sektori fiskal ----- 40

○ Operacionet e qeverisë -----	40
--------------------------------	----

#### 3.3. Sektori real ----- 41

○ Indeksi i çmimit të konsumit -----	41
○ Papunësia e regjistruar -----	41

#### 3.4. Sektori i jashtëm ----- 42

○ Norma e këmbimit kundrejt valutës Euro -----	42
○ Eksporti dhe importi, sipas partnerëve tregtarë -----	43
○ Eksporti, sipas grupit të mallrave -----	44
○ Importi, sipas grupit të mallrave -----	44



Tabela 2.

**Pasqyrë e korporatave financiare**

(Të dhëna kumulative, fundi i periudhës, në mijëra EUR)

Përshkrimi	2004			2005		
	Qer	Shta	Dhje	Mar	Qer	Shta
<b>Mjetet e huaja neto</b>	<b>692,727</b>	<b>712,727</b>	<b>639,230</b>	<b>657,840</b>	<b>638,543</b>	<b>664,587</b>
<b>Kërkesat ndaj jo-rezidentëve</b>	<b>720,320</b>	<b>750,189</b>	<b>691,217</b>	<b>713,870</b>	<b>701,093</b>	<b>749,707</b>
Valuta	87,295	74,517	56,231	102,918	90,284	99,706
Depozita	508,346	522,539	383,820	387,261	342,921	374,830
Letrat me vlerë krahas aksioneve	115,713	141,520	236,198	217,136	261,047	268,863
Kreditë	6,115	8,298	11,652	3,240	3,462	2,994
Kapitali aksionar dhe të tjera	2,850	3,313	3,313	3,313	3,313	3,313
Të tjera	2	2	2	2	67	2
<b>minus: Detyrime ndaj jo-rezidentëve</b>	<b>27,593</b>	<b>37,463</b>	<b>51,987</b>	<b>56,030</b>	<b>62,550</b>	<b>85,120</b>
Depozita	3,273	8,840	17,862	21,188	21,297	23,410
Kapitali aksioner	23,989	28,623	34,125	34,842	41,253	61,711
Të tjera	331	...	...	...	...	...
<b>Kërkesat e brendshme</b>	<b>26,095</b>	<b>69,262</b>	<b>205,603</b>	<b>211,426</b>	<b>278,292</b>	<b>281,800</b>
<b>Kërkesat neto ndaj qeverisë qendrore</b>	<b>-331,383</b>	<b>-326,020</b>	<b>-212,398</b>	<b>-252,272</b>	<b>-246,138</b>	<b>-256,007</b>
<b>Kërkesat ndaj qeverisë qendrore</b>	—	—	—	—	—	—
<b>minus: Detyrimet ndaj qeverisë qendrore</b>	<b>331,383</b>	<b>326,020</b>	<b>212,398</b>	<b>252,272</b>	<b>246,138</b>	<b>256,007</b>
Depozita	331,383	326,020	212,398	252,272	246,138	256,007
<b>Kërkesat ndaj sektorëve të tjerë</b>	<b>357,478</b>	<b>395,283</b>	<b>418,001</b>	<b>463,698</b>	<b>524,431</b>	<b>537,807</b>
<b>Kreditë</b>	<b>350,061</b>	<b>387,836</b>	<b>413,524</b>	<b>456,017</b>	<b>516,244</b>	<b>528,749</b>
Korporata të tjera jo-financiare	285,327	311,210	329,811	367,067	404,520	405,869
Sektorë të tjerë rezidentë	64,734	76,626	83,714	88,950	111,725	122,880
Ekonomi familjare	64,734	76,626	83,714	88,950	111,725	122,880
<b>Kërkesa të tjera</b>	<b>7,417</b>	<b>7,447</b>	<b>4,476</b>	<b>7,681</b>	<b>8,186</b>	<b>9,058</b>
<b>Depozitat</b>	<b>577,938</b>	<b>625,344</b>	<b>675,512</b>	<b>688,730</b>	<b>720,114</b>	<b>751,071</b>
<b>Depozita të transferueshme</b>	<b>295,522</b>	<b>297,290</b>	<b>276,057</b>	<b>288,288</b>	<b>305,722</b>	<b>306,020</b>
Qeveria lokale	3,066	4,441	3,212	6,409	4,351	4,884
Fondi i sigurimit shoqëror	1,549	113	2,968	506	5,535	658
Korporata publike jo-financiare	57,351	59,411	28,932	56,271	58,446	62,242
Korporata të tjera jo-financiare	90,351	59,786	86,052	68,110	67,145	70,712
Sektorë të tjerë rezidentë	143,206	173,539	154,893	156,992	170,247	167,524
prej të cilave: Ekonomi familjare	128,130	157,702	144,149	146,802	158,920	155,495
prej të cilave: OJSHEF	13,548	14,201	9,069	8,363	9,341	9,955
<b>Depozita të tjera</b>	<b>282,415</b>	<b>328,054</b>	<b>399,455</b>	<b>400,442</b>	<b>414,392</b>	<b>445,051</b>
Korporata publike jo-financiare	83,618	94,938	133,069	115,002	120,264	95,080
Korporata të tjera jo-financiare	24,318	34,791	41,621	40,998	45,033	81,057
Sektorë të tjerë rezidentë	174,480	198,325	224,765	244,441	249,095	268,914
Ekonomi familjare	174,455	198,292	224,056	244,218	249,043	268,813
OJSHEF	25	34	709	224	52	52
<b>Kreditë</b>	<b>5,778</b>	<b>5,947</b>	<b>2,330</b>	<b>2,434</b>	<b>2,923</b>	<b>3,031</b>
Korporata të tjera jo-financiare	1,461	1,496	...	...	...	...
Ekonomi familjare	4,318	4,451	2,330	2,434	2,923	3,031
<b>Rezerva teknike të sigurimit</b>	<b>21,487</b>	<b>25,419</b>	<b>23,605</b>	<b>28,589</b>	<b>30,304</b>	<b>32,219</b>
Kapitali neto i ekonomive familjare në rezervat e sigurimit të jetës	—	—	—	—	—	—
Kapitali neto i ekonomive familjare në fondet pensionale	4,274	5,005	5,755	6,832	7,583	8,469
Para-pagimi i premimeve dhe rezervat kundrejt kërkesave kumulative	17,213	20,414	17,850	21,757	22,721	23,749
<b>Kapitali aksioner dhe të tjera</b>	<b>123,938</b>	<b>132,898</b>	<b>141,173</b>	<b>141,401</b>	<b>147,477</b>	<b>150,729</b>
Fondet kontribuar nga zotëruesit	69,228	78,995	88,290	82,630	86,960	89,340
Fitimet e mbajtura	8,331	12,804	11,326	18,533	17,700	13,544
Rezervat e përgjithshme dhe të veçanta	22,172	14,381	10,266	14,510	14,057	14,097
Fitimi/humbja e vitit	5,268	8,088	11,710	5,348	3,889	8,039
Grantet nga donatorët	18,938	18,629	19,581	20,381	24,871	25,708
<b>Zëra të tjerë (neto)</b>	<b>-10,318</b>	<b>-7,618</b>	<b>2,212</b>	<b>8,112</b>	<b>16,017</b>	<b>9,337</b>
Detyrime të tjera	30,675	30,356	36,550	40,096	52,177	46,551
minus: Mjete të tjera	40,927	37,163	35,157	34,692	39,360	40,649
plus: Përshtatja e konsolidimit	-66	-812	819	2,708	3,200	3,435

Tabela 3.

**Pasqyrë e korporatave depozituese**

(Të dhëna kumulative, fundi i periudhës, në mijëra EUR)

Përshkrimi	2003	2004				2005									
		Nën	Dhje	Jan	Shku	Mar	Pri	Maj	Qer	Korr	Gush	Shta	Tet	Nën	
Mjetet e huaja neto	696,982	692,963	647,867	680,135	668,254	667,015	654,302	637,099	650,091	657,606	700,734	697,146	723,073	727,633	
Kërkesat ndaj jo-rezidentëve	726,383	722,284	687,027	717,899	706,561	709,526	703,009	685,294	696,309	702,836	748,570	745,319	767,253	774,949	
Valuta	73,201	71,043	55,357	94,852	87,823	101,887	77,609	91,909	88,814	89,698	95,023	98,630	83,380	97,879	
Depozita	533,562	420,341	383,820	396,434	394,188	387,261	367,950	329,856	342,921	339,443	373,023	374,830	413,531	407,985	
Letrat me vlerë krahas aksioneve	119,620	227,952	236,195	218,649	221,629	217,136	254,101	260,929	261,047	270,452	277,544	268,863	267,964	265,482	
Kreditë	.	2,945	11,652	7,962	2,919	3,240	3,346	2,534	3,462	3,241	2,976	2,994	2,377	3,600	
Të tjera	—	2	2	2	2	2	2	67	67	2	2	2	2	2	
minus: Detyrime ndaj jo-rezidentëve	29,401	29,320	39,160	37,765	38,307	42,510	48,707	48,196	46,219	45,230	47,836	48,173	44,180	47,316	
Depozita	18,463	18,024	17,862	16,922	17,512	21,188	25,195	25,003	21,297	20,734	22,837	23,410	19,833	20,115	
Kreditë	10,938	11,296	21,298	20,842	20,795	21,322	23,511	23,192	24,921	24,496	24,998	24,763	24,347	27,201	
Kërkesat e brendshme	-109,967	65,075	161,271	128,153	143,937	162,109	180,850	215,212	220,111	213,173	204,699	220,902	191,942	206,478	
Kërkesat neto ndaj qeverisë qendrore	-342,740	-308,721	-212,398	-253,645	-252,720	-252,272	-252,239	-242,388	-246,138	-257,804	-264,073	-256,007	-297,300	-302,009	
Kërkesat ndaj qeverisë qendrore	—	—	—	—	—	—	—	—	—	—	—	—	—	—	
minus: Det. ndaj qev. qendrore	342,740	308,721	212,398	253,645	252,720	252,272	252,239	242,388	246,138	257,804	264,073	256,007	297,300	302,009	
Depozita	342,740	308,721	212,398	253,645	252,720	252,272	252,239	242,388	246,138	257,804	264,073	256,007	297,300	302,009	
Kërkesat ndaj sektorëve të tjerë	232,773	373,796	373,668	381,798	396,657	414,381	433,089	457,600	466,249	470,977	468,772	476,909	489,242	508,487	
Kreditë	232,773	373,796	373,668	381,798	396,657	414,381	433,089	457,600	466,249	470,977	468,772	476,909	489,242	508,487	
Korp. të tjera jo-financiare	232,773	291,181	289,955	296,860	309,617	325,431	341,527	352,789	354,525	352,437	350,966	354,029	364,230	382,747	
Sektorë të tjerë rezidentë	.	82,616	83,714	84,938	87,040	88,950	91,561	104,811	111,725	118,541	117,806	122,880	125,011	125,740	
Ekonomi familjare	.	82,616	83,714	84,938	87,040	88,950	91,561	104,811	111,725	118,541	117,806	122,880	125,011	125,740	
Detyrimet e parasë së gjerë	501,185	673,565	720,198	719,621	724,388	736,256	737,761	757,660	773,332	769,799	799,381	810,141	800,953	816,191	
Depozita të përfshira në paranë e gjerë*	501,185	673,565	720,198	719,621	724,388	736,256	737,761	757,660	773,332	769,799	799,381	810,141	800,953	816,191	
Depozita të transferueshme	303,721	318,818	305,621	314,898	306,163	321,966	305,060	320,918	340,548	298,120	334,096	333,860	317,908	317,131	
Korporata të tjera financiare	.	31,839	29,564	32,407	32,571	33,678	35,159	40,526	34,825	32,955	30,953	27,840	31,101	31,917	
Qeveria lokale	.	3,647	3,212	4,480	3,980	6,409	5,027	4,725	4,351	3,763	4,405	4,884	4,739	4,052	
Fondi i sigurimit shoqëror	.	324	2,968	5,869	228	506	1,588	1,580	5,535	3,724	4,313	658	5,512	452	
Korp. publike jo-financiare	5,288	62,985	28,932	45,300	43,783	56,271	41,558	47,997	58,446	29,194	49,076	62,242	50,824	49,352	
Korp. të tjera jo-financiare 1/	155,139	67,703	86,052	76,971	72,025	68,110	58,883	63,245	67,145	68,255	84,965	70,712	67,725	68,843	
Sektorë të tjerë rezidentë	143,294	152,319	154,893	149,871	153,576	156,992	162,845	162,843	170,247	160,231	160,384	167,524	158,007	162,515	
prej të cilave: Ek. familj. 2/	143,294	140,217	144,149	139,417	142,890	146,802	152,952	152,851	158,920	148,606	149,165	155,495	146,220	145,917	
prej të cilave: OJSHEF	.	10,438	9,069	8,757	8,947	8,363	8,022	8,062	9,341	9,634	9,166	9,955	9,655	14,429	
Depozita të tjera	197,464	354,747	414,577	404,723	418,225	414,290	432,701	436,742	432,784	471,679	465,285	476,281	483,045	499,060	
Korporata të tjera financiare	.	13,214	19,109	16,791	17,521	18,732	17,990	18,023	23,079	24,393	25,245	45,310	45,230	43,779	
Korp. publike jo-financiare	.	96,817	133,069	117,975	123,000	115,002	129,044	127,544	120,264	122,938	130,049	95,080	76,830	83,470	
Korp. të tjera jo-financiare 1/	74,758	35,123	39,510	35,287	40,394	38,892	43,400	44,317	43,892	76,252	52,955	80,258	101,212	105,066	
Sektorë të tjerë rezidentë	122,706	209,594	222,889	234,670	237,310	241,663	242,267	246,858	245,549	248,095	257,035	255,633	259,774	266,745	
Ekonomi familjare 2/	122,706	209,385	222,180	233,961	236,595	241,440	242,213	246,802	245,497	248,044	256,981	255,531	259,671	266,646	
OJSHEF	.	209	709	709	715	224	55	56	52	51	54	101	103	100	
Depozita jashtë parasë së gjerë	32,758	3,818	3,987	4,567	4,594	4,884	5,293	4,991	4,687	6,303	10,557	14,080	15,883	18,322	
Korporata të tjera financiare	27,989	—	—	—	—	—	—	—	—	—	—	—	—	—	
Qeveria lokale	1,714	—	—	—	—	—	—	—	—	—	—	—	—	—	
Fondi i sigurimit shoqëror	3,054	—	—	—	—	—	—	—	—	—	—	—	—	—	
Korporata të tjera jo-financiare	.	2,109	2,111	2,242	2,069	2,106	2,226	1,726	1,141	869	799	799	754	774	
Ekonomi familjare	.	1,709	1,876	2,325	2,525	2,778	3,067	3,265	3,546	5,434	9,758	13,281	15,129	17,548	
Kapitali aksioner dhe të tjera	61,075	82,686	86,130	83,314	84,715	86,543	87,367	81,261	86,029	83,650	84,357	87,167	88,010	89,781	
Fondet kontribuar nga zotëruesit	47,563	67,273	67,678	67,678	64,635	64,645	64,723	64,723	65,845	66,042	66,042	68,225	68,225	68,225	
Fitimet e mbajtura	4,512	1,173	2,712	4,261	8,235	8,811	9,887	8,040	8,340	4,648	5,170	3,664	3,843	3,941	
Rezervat e përgjithshme dhe të veçant	7,380	5,273	5,273	8,318	8,318	8,318	8,318	7,436	7,436	7,436	7,435	7,244	7,244	7,244	
Grantet nga donatorët	1,619	490	469	450	433	416	399	383	897	882	866	850	834	817	
Fitimi/humbja e vitit	.	8,477	9,998	2,606	3,094	4,352	4,039	679	3,511	4,642	4,845	7,184	7,864	9,554	
Zëra të tjerë (neto)	-8,003	-5,265	-1,178	786	-1,507	1,442	4,730	8,398	6,154	11,027	11,138	6,659	10,169	9,818	
Detyrime të tjera	18,905	24,440	25,117	28,016	28,477	28,935	34,293	39,986	37,340	42,711	40,057	38,650	40,714	41,075	
minus: Mjete të tjera	26,908	28,813	26,292	27,919	27,799	27,413	31,087	34,072	31,569	33,726	31,789	32,603	33,956	34,746	
plus: Përshatjet e konsolidimit	...	-892	-3	689	-2,185	-80	1,524	2,484	383	2,042	2,869	611	3,411	3,490	

1/ Deri në maj janë përfshira të gjitha korporatat jo-financiare:

2/ Deri në maj 2004 janë të përfshira OJSHEF:

\* Ndërsa deri më maj 2004 sektori i mbajtjes së parave përbëhet nga korporatat jo-financiare dhe ekonomitë familjare, që prej qershorit 2004 sektori i mbajtjes së parave u zgjerua me qeverinë e përgjithshme duke përfshirë korporatat depozituese. Depozitat që i përkasin parasë së gjerë janë depozita të transferueshme me maturitet fillestar prej 2 vitesh ose më pak, ndërkohë që më parë nuk zbatoheshin ndonjë kufi maturiteti. Të dyja ndryshimet në përkufizimin e parasë krijojnë një ndarje përkufizimi në periudhat kohore.



Tabela 4.

**Agregatët monetarë**

(Të dhëna kumulative, fundi i periudhës, në mijëra EUR)

Përshkrimi	2003	2004		2005											
		Nën	Dhje	Jan	Shku	Mar	Pri	Maj	Qer	Korr	Gush	Shta	Tet	Nën	
Baza monetare	588,611	506,282	477,663	463,006	464,840	460,003	466,207	452,638	448,210	451,508	420,605	411,972	427,541	417,315	
Valuta jashtë KD-ve (e)	529,000	443,499	404,764	408,810	407,512	399,112	401,075	384,646	372,442	379,444	353,330	346,039	358,695	346,926	
Rezervat e KTD-ve	59,612	62,783	72,899	54,196	57,328	60,891	65,131	67,993	75,768	72,065	67,275	65,933	68,846	70,389	
<b>Agregati monetar M1</b>	<b>832,721</b>	<b>762,317</b>	<b>710,385</b>	<b>723,708</b>	<b>713,674</b>	<b>721,078</b>	<b>706,135</b>	<b>705,563</b>	<b>712,990</b>	<b>677,564</b>	<b>687,426</b>	<b>679,899</b>	<b>676,603</b>	<b>664,057</b>	
Valuta jashtë KD-ve	529,000	443,499	404,764	408,810	407,512	399,112	401,075	384,646	372,442	379,444	353,330	346,039	358,695	346,926	
Depozita të transferueshme	303,721	318,818	305,621	314,898	306,163	321,966	305,060	320,918	340,548	298,120	334,096	333,860	317,908	317,131	
Korporata të tjera financiare	.	31,839	29,564	32,407	32,571	33,678	35,159	40,526	34,825	32,955	30,953	27,840	31,101	31,917	
Qeveria lokale	.	3,647	3,212	4,480	3,980	6,409	5,027	4,725	4,351	3,763	4,405	4,884	4,739	4,052	
Fondi i sigurimit shoqëror	.	324	2,968	5,869	228	506	1,588	1,580	5,535	3,724	4,313	658	5,512	452	
Korp. publike jo-financiare	5,288	62,985	28,932	45,300	43,783	56,271	41,558	47,997	58,446	29,194	49,076	62,242	50,824	49,352	
Korp. të tjera jo-financiare 1/	155,139	67,703	86,052	76,971	72,025	68,110	58,883	63,245	67,145	68,255	84,965	70,712	67,725	68,843	
Sektorë të tjerë rezidentë	143,294	152,319	154,893	149,871	153,576	156,992	162,845	162,843	170,247	160,231	160,384	167,524	158,007	162,515	
prej të cilave: Ek. familj. 2/	143,294	140,217	144,149	139,417	142,890	146,802	152,952	152,851	158,920	148,606	149,165	155,495	146,220	145,917	
prej të cilave: OJSHEF	.	10,438	9,069	8,757	8,947	8,363	8,022	8,062	9,341	9,634	9,166	9,955	9,655	14,429	
<b>Agregati monetar M2</b>	<b>1,030,185</b>	<b>1,117,064</b>	<b>1,124,962</b>	<b>1,128,431</b>	<b>1,131,899</b>	<b>1,135,368</b>	<b>1,138,837</b>	<b>1,142,305</b>	<b>1,145,774</b>	<b>1,149,242</b>	<b>1,152,711</b>	<b>1,156,180</b>	<b>1,159,648</b>	<b>1,163,117</b>	
Agregati monetar M1	832,721	762,317	710,385	723,708	713,674	721,078	706,135	705,563	712,990	677,564	687,426	679,899	676,603	664,057	
Depozita të tjera 3/	197,464	354,747	414,577	404,723	418,225	414,290	432,701	436,742	432,784	471,679	465,285	476,281	483,045	499,060	
Korporata të tjera financiare	.	13,214	19,109	16,791	17,521	18,732	17,990	18,023	23,079	24,393	25,245	45,310	45,230	43,779	
Korp. publike jo-financiare	.	96,817	133,069	117,975	123,000	115,002	129,044	127,544	120,264	122,938	130,049	95,080	76,830	83,470	
Korp. të tjera jo-financiare 1/	74,758	35,123	39,510	35,287	40,394	38,892	43,400	44,317	43,892	76,252	52,955	80,258	101,212	105,066	
Sektorë të tjerë rezidentë	122,706	209,594	222,889	234,670	237,310	241,663	242,267	246,858	245,549	248,095	257,035	255,633	259,774	266,745	
Ekonomi familjare 2/	122,706	209,385	222,180	233,961	236,595	241,440	242,213	246,802	245,497	248,044	256,981	255,531	259,671	266,646	
OJSHEF	.	209	709	709	715	224	55	56	52	51	54	101	103	100	

1/ Deri në maj 2004 të dhënat për të gjitha korporatat jo-financiare;

2/ Deri në maj 2004 të dhënat për ekonominë familjare përfshijnë OJSHEF-t;

3/ Depozita me maturitet fillestar deri në 2 vite.

Tabela 5.

**Pasqyra e BPK-s**

(Të dhëna kumulative, fundi i periudhës, në mijëra EUR)

Përshkrimi	2003	2004		2005										
		Nën	Dhje	Jan	Shku	Mar	Pri	Maj	Qer	Korr	Gush	Shta	Tet	Nën
Mjetet e huaja neto	453,691	431,508	344,505	370,602	366,556	374,833	381,701	376,007	390,085	394,347	407,985	389,070	431,904	433,053
Kërkesat ndaj jo-rezidentëve	453,990	435,609	349,684	375,470	369,815	377,329	383,856	378,670	391,924	395,347	414,580	395,330	437,152	437,276
Valuta	26,590	21,068	12,064	39,298	34,943	42,051	23,039	39,815	38,268	33,371	30,120	45,206	32,157	47,314
Depozita	427,399	300,084	213,202	201,675	195,384	196,052	211,516	189,601	204,330	202,592	215,077	190,679	245,566	230,481
Let. me vlerë krahas aksioneve	—	114,456	124,418	134,497	139,487	139,225	149,301	149,254	149,325	159,384	169,383	159,444	159,429	159,481
minus: Detyrimet ndaj jo-rezidentëve	298	4,101	5,179	4,867	3,259	2,496	2,155	2,663	1,839	1,000	6,595	6,260	5,248	4,223
Depozita	298	4,101	5,179	4,867	3,259	2,496	2,155	2,663	1,839	1,000	6,595	6,260	5,248	4,223
Kërkesat neto ndaj qeverisë qëndrore	-342,740	-308,721	-212,398	-253,620	-252,716	-252,262	-252,229	-242,386	-246,136	-257,802	-264,073	-256,003	-297,295	-302,004
Kërkesat ndaj qeverisë qëndrore	—	—	—	—	—	—	—	—	—	—	—	—	—	—
minus: Det. ndaj qeverisë qëndrore	342,740	308,721	212,398	253,620	252,716	252,262	252,229	242,386	246,136	257,802	264,073	256,003	297,295	302,004
Depozita	342,740	308,721	212,398	253,620	252,716	252,262	252,229	242,386	246,136	257,802	264,073	256,003	297,295	302,004
Kërkesat ndaj sektorëve të tjerë	—	—	—	—	—	—	—	—	—	—	—	—	—	—
Baza monetare	64,917	105,964	115,011	99,480	96,109	104,985	111,444	115,742	125,926	118,355	125,512	114,340	115,690	111,886
Detyrimet ndaj KTD-ve	59,612	62,783	72,899	54,196	57,328	60,891	65,131	67,993	75,768	72,065	67,275	65,933	68,846	70,389
Depozita të transferueshme	59,612	62,783	72,899	54,196	57,328	60,891	65,131	67,993	75,768	72,065	67,275	65,933	68,846	70,389
prej të cilave: Dep. rezervë	31,329	41,170	45,442	43,789	45,626	46,447	47,233	46,439	49,979	49,632	48,059	52,079	53,826	55,901
Dep. të përfshira në paranë e gjerë*	5,305	43,181	42,112	45,284	38,781	44,095	46,312	47,750	50,158	46,290	58,237	48,407	46,844	41,498
Depozita të transferueshme	5,305	41,081	37,012	42,334	35,831	41,145	43,362	44,800	44,707	39,685	51,628	42,807	42,744	37,398
Korp. të tjera financiare	—	23,800	20,527	23,114	23,388	26,230	25,756	25,639	22,842	22,083	21,566	21,635	23,150	23,094
Qeveria lokale	—	1,889	1,891	1,892	1,894	1,895	1,897	1,898	1,900	1,901	1,903	1,602	1,600	1,601
Fondi i sigurimit shoqëror	—	324	2,968	5,869	228	506	1,588	1,580	5,535	3,724	4,313	658	5,512	452
Korp. publike jo-financiare	5,288	13,392	9,942	9,747	8,572	10,677	12,243	13,743	12,436	9,981	21,789	16,833	10,348	10,080
Korp. e tjera jo-financiare	17	12	10	15	10	8	8	8	8	5	4	4	3	3
Sektorë të tjerë rezidentë	—	1,664	1,675	1,697	1,739	1,828	1,871	1,931	1,986	1,992	2,054	2,074	2,131	2,168
Depozita të tjera	—	2,100	5,100	2,950	2,950	2,950	2,950	2,950	5,451	6,605	6,609	5,600	4,100	4,100
Korp. të tjera financiare	—	2,100	5,100	2,950	2,950	2,950	2,950	2,950	5,451	6,605	6,609	5,600	4,100	4,100
Depozita jashtë parasë së gjerë	31,007	—	—	—	—	—	—	—	—	—	—	—	—	—
Korp. të tjera financiare	26,238	—	—	—	—	—	—	—	—	—	—	—	—	—
Qeveria lokale	1,714	—	—	—	—	—	—	—	—	—	—	—	—	—
Sigurimi shoqëror	3,054	—	—	—	—	—	—	—	—	—	—	—	—	—
Kapitali aksionar dhe të tjera	16,068	17,762	17,982	18,299	18,487	18,463	18,861	18,206	18,836	18,980	19,176	19,451	19,662	19,871
Fondet kontribuar nga zotëruarit	2,556	10,000	10,000	10,000	10,000	10,000	10,000	10,000	10,000	10,000	10,000	10,000	10,000	10,000
Fitimet e mbajtura	4,512	2,804	3,045	336	541	534	948	1,192	1,308	1,468	1,679	1,971	2,197	2,423
Rezervat e përgjithshme dhe të veçanta	7,380	4,468	4,468	7,513	7,513	7,513	7,513	6,630	6,630	6,630	6,630	6,630	6,630	6,630
Grantet nga donatorët	1,619	490	469	450	433	416	399	383	897	882	866	850	834	817
Zëra të tjerë (neto)	-1,040	-939	-885	-797	-756	-877	-832	-328	-813	-790	-775	-724	-743	-709
Detyrime të tjera	1,448	15	98	22	59	25	30	536	536	516	381	391	387	393
minus: Mjete të tjera	2,488	955	983	818	816	902	861	863	1,349	1,306	1,156	1,116	1,130	1,103

\* Ndërsa deri më maj 2004 sektori i mbajtjes së parave përbëhej nga korporatat jo-financiare dhe ekonomitë familjare, që prej qershorit 2004 sektori i mbajtjes së parave u zgjerua me qeverinë e përgjithshëm duke përfshirë korporatat depozituese. Depozitat që i përkasin parasë së gjerë janë depozita të transferueshme me një maturitet fillestar prej 2 vitesh ose më pak, ndërkohë që më parë nuk zbatoheshin ndonjë kufi maturiteti. Të dyja ndryshimet në përkufizimin e parasë krijojnë një ndarje përkufizimi në periudhat kohore.

Tabela 6.

**Pasqyrë e korporatave të tjera deponituese**

(Të dhëna kumulative, fundi i periudhës, në mijëra EUR)

Përshkrimi	2003	2004		2005										
		Nën	Dhje	Jan	Shku	Mar	Pri	Maj	Qer	Korr	Gush	Shta	Tet	Nën
Mjetet e huaja neto	243,290	261,455	303,361	309,533	301,698	292,182	272,601	261,092	260,006	263,259	292,749	308,076	291,169	294,580
Kërkesat ndaj jo-rezidentëve	272,393	286,675	337,343	342,430	336,746	332,197	319,152	306,625	304,386	307,489	333,990	349,989	330,101	337,673
Valuta	46,611	49,975	43,293	55,554	52,880	59,836	54,570	52,094	50,545	56,327	64,903	53,424	51,223	50,565
Depozita	106,162	120,257	170,618	194,760	198,803	191,208	156,435	140,255	138,591	136,851	157,947	184,151	167,965	177,504
Letrat me vlerë krahas aksioneve	119,620	113,496	111,778	84,152	82,142	77,910	104,799	111,675	111,721	111,068	108,161	109,419	108,534	106,002
Kreditë	.	2,945	11,652	7,962	2,919	3,240	3,346	2,534	3,462	3,241	2,976	2,994	2,377	3,600
Të tjera	—	2	2	2	2	2	2	67	67	2	2	2	2	2
minus: Detyrimet ndaj jo-rezidentëve	29,103	25,220	33,982	32,897	35,048	40,015	46,552	45,533	44,380	44,230	41,241	41,913	38,932	43,093
Depozita	18,165	13,923	12,683	12,055	14,253	18,692	23,040	22,340	19,458	19,734	16,243	17,149	14,585	15,892
Kreditë	10,938	11,296	21,298	20,842	20,795	21,322	23,511	23,192	24,921	24,496	24,998	24,763	24,347	27,201
Kërkesat ndaj BPK-s	59,612	63,306	73,000	53,429	59,485	60,944	64,060	66,010	75,736	70,524	65,779	66,729	68,443	69,368
Depozitat	59,612	63,306	73,000	53,429	59,485	60,944	64,060	66,010	75,736	70,524	65,779	66,729	68,443	69,368
Kërkesat neto ndaj qeverisë qëndrore	—	—	—	-26	-4	-11	-10	-2	-2	-2	-1	-5	-4	-4
Kërkesat ndaj sektorëve të tjerë	232,773	373,796	373,668	381,798	396,657	414,381	433,089	457,600	466,249	470,977	468,772	476,909	489,242	508,487
Kreditë	232,773	373,796	373,668	381,798	396,657	414,381	433,089	457,600	466,249	470,977	468,772	476,909	489,242	508,487
Korp. të tjera jo-financiare 1/	.	291,181	289,955	296,860	309,617	325,431	341,527	352,789	354,525	352,437	350,966	354,029	364,230	382,747
Sektorë të tjerë rezidentë	.	82,616	83,714	84,938	87,040	88,950	91,561	104,811	111,725	118,541	117,806	122,880	125,011	125,740
0	.	82,616	83,714	84,938	87,040	88,950	91,561	104,811	111,725	118,541	117,806	122,880	125,011	125,740
Depozitat përfshirë në parane e gjerë*	495,880	630,384	678,086	674,337	685,607	692,161	691,449	709,910	723,174	723,509	741,144	761,734	754,110	774,693
Depozita të transferueshme	298,416	277,737	268,609	272,564	270,332	280,821	261,697	276,118	295,841	258,435	282,468	291,054	275,164	279,734
Korporata të tjera financiare	.	8,039	9,038	9,293	9,183	7,448	9,403	14,888	11,983	10,871	9,387	6,205	7,951	8,823
Qeveria lokale	.	1,758	1,321	2,588	2,087	4,514	3,130	2,827	2,451	1,861	2,502	3,281	3,140	2,451
Korp. publike jo-financiare	.	49,593	18,990	35,553	35,211	45,594	29,314	34,254	46,009	19,213	27,287	45,409	40,476	39,272
Korp. të tjera jo-financiare 1/	155,122	67,692	86,042	76,956	72,015	68,101	58,875	63,237	67,136	68,250	84,961	70,708	67,722	68,841
Sektorë të tjerë rezidentë	143,294	150,655	153,218	148,174	151,837	155,164	160,975	160,912	168,261	158,239	158,331	165,450	155,875	160,347
Ekonomi familjare 2/	143,294	140,217	144,149	139,417	142,890	146,802	152,952	152,851	158,920	148,606	149,165	155,495	146,220	145,917
OJSHEF	.	10,438	9,069	8,757	8,947	8,363	8,022	8,062	9,341	9,634	9,166	9,955	9,655	14,429
Depozita të tjera	197,464	352,647	409,477	401,773	415,275	411,340	429,751	433,792	427,333	465,074	458,676	470,681	478,945	494,960
Korporata të tjera financiare	.	11,114	14,009	13,841	14,571	15,782	15,040	15,073	17,628	17,788	18,636	39,710	41,130	39,679
Korporata publike jo-financiare	.	96,817	133,069	117,975	123,000	115,002	129,044	127,544	120,264	122,938	130,049	95,080	76,830	83,470
Korporata të tjera jo-financiare 1/	74,758	35,123	39,510	35,287	40,394	38,892	43,400	44,317	43,892	76,252	52,955	80,258	101,212	105,066
Sektorë të tjerë rezidentë	122,706	209,594	222,889	234,670	237,310	241,663	242,267	246,858	245,549	248,095	257,035	255,633	259,774	266,745
Ekonomi familjare 2/	122,706	209,385	222,180	233,961	236,595	241,440	242,213	246,802	245,497	248,044	256,981	255,531	259,671	266,646
OJSHEF	.	209	709	709	715	224	55	56	52	51	54	101	103	100
Depozitat jashtë parase së gjerë	1,751	3,818	3,987	4,567	4,594	4,884	5,293	4,991	4,687	6,303	10,557	14,080	15,883	18,322
Korporata të tjera jo-financiare	.	2,109	2,111	2,242	2,069	2,106	2,226	1,726	1,141	869	799	799	754	774
Ekonomi familjare	.	1,709	1,876	2,325	2,525	2,778	3,067	3,265	3,546	5,434	9,758	13,281	15,129	17,548
Kreditë	.	3,235	...	...	...	...	...	...	...	...	...	...	...	...
Korporata të tjera jo-financiare	.	1,243	...	...	...	...	...	...	...	...	...	...	...	...
Ekonomi familjare	.	1,992	...	...	...	...	...	...	...	...	...	...	...	...
Kapitali aksioner dhe të tjera	45,007	64,924	68,148	65,015	66,228	68,080	68,506	63,055	67,193	64,670	65,182	67,715	68,348	69,910
Fondet kontribuar nga zotëuesit	44,061	57,273	57,678	57,678	54,635	54,645	54,723	54,723	55,845	56,042	56,042	58,225	58,225	58,225
Fitimet e mbajtura	...	-1,631	-333	3,925	7,694	8,277	8,939	6,848	7,032	3,181	3,491	1,693	1,646	1,518
Rez. e përgjithshme dhe të veçanta	946	805	805	805	805	805	805	805	805	805	804	613	613	613
Fitimi/humbja e vitit	.	8,477	9,998	2,606	3,094	4,352	4,039	679	3,511	4,642	4,845	7,184	7,864	9,554
Zëra të tjerë (neto)	-6,963	-3,804	-192	816	1,407	2,372	4,491	6,742	6,936	10,276	10,416	8,179	10,509	9,506
Detyrime të tjera	17,457	24,424	25,019	27,995	28,418	28,910	34,264	39,451	36,804	42,195	39,676	38,259	40,327	40,681
minus: Mjete të tjera	24,420	27,858	25,309	27,101	26,983	26,511	30,225	33,209	30,220	32,420	30,633	31,487	32,826	33,644
plus: Përshtatja e konsolidimit	—	-370	98	-78	-28	-27	453	500	351	501	1,373	1,407	3,008	2,469

1/ Deri në maj 2004 të dhënat për të gjitha korporatat financiare;

2/ Deri në maj 2004 të dhënat për ekonomitë familjare përfshijnë OJSHEF-t;

\* Ndërsa deri në maj 2004 sektori i mbajtjes së parave përbëhej nga korporata jo-financiare dhe ekonomitë familjare, që prej qershorit 2004 sektori i mbajtjes së parave u zgjerua me qeverinë e përgjithshme duke përjashtuar qeverinë qëndrore dhe sektori financiar duke përjashtuar korporata deponituese. Depozitat të cilat i përkasin parase së gjerë janë të transferueshme me një maturitet fillestar prej 2 vitesh ose më pak ndërkohë që më pare nuk zbatohet ndonjë kufi maturiteti. Të dyja ndryshimet në përkufizimin e parase krijojnë një ndarje përkufizimi në periudhat kohore.

Tabela 7.

**Pasqyrë e korporatave të tjera financiare**

(Të dhëna kumulative, fundi i periudhës, në mijëra EUR)

Përshkrimi	2004			2005		
	Qer	Shta	Dhje	Mar	Qer	Shta
<b>Mjetet e huaja neto</b>	<b>-8,333</b>	<b>-12,473</b>	<b>-8,637</b>	<b>-9,176</b>	<b>-11,548</b>	<b>-32,559</b>
<b>Kërkesat ndaj jo-rezidentëve</b>	<b>3,911</b>	<b>4,198</b>	<b>4,190</b>	<b>4,344</b>	<b>4,783</b>	<b>4,388</b>
Valuta	1,061	885	874	1,031	1,470	1,075
Letrat me vlerë krahas aksioneve	—	—	3	...	...	...
Kapitali aksioner dhe të tjera	2,850	3,313	3,313	3,313	3,313	3,313
<b>minus : Detyrime ndaj jo-rezidentëve</b>	<b>12,243</b>	<b>16,672</b>	<b>12,827</b>	<b>13,519</b>	<b>16,332</b>	<b>36,947</b>
Kreditë	12,243	16,672	12,827	13,519	16,332	36,947
<b>Kërkesat ndaj korporatave depozituese</b>	<b>38,887</b>	<b>45,955</b>	<b>47,851</b>	<b>49,622</b>	<b>55,088</b>	<b>70,326</b>
BPK	25,113	26,475	27,726	29,180	28,293	27,235
Depozita të transferueshme	21,093	19,840	20,526	26,230	22,842	21,635
Depozita të tjera	4,020	6,635	7,200	2,950	5,451	5,600
Korporata të tjera depozituese	13,774	19,480	20,125	20,443	26,795	43,091
Depozita të transferueshme	2,433	7,363	8,446	7,411	11,917	6,131
Depozita të tjera	11,341	12,117	11,679	13,032	14,878	36,960
<b>Kërkesat neto ndaj qeverisë qëndrore</b>	<b>—</b>	<b>—</b>	<b>—</b>	<b>—</b>	<b>—</b>	<b>—</b>
<b>Kërkesat ndaj sektorëve të tjerë</b>	<b>43,794</b>	<b>45,189</b>	<b>44,332</b>	<b>49,317</b>	<b>58,181</b>	<b>60,898</b>
<b>Kreditë</b>	<b>36,377</b>	<b>37,742</b>	<b>39,856</b>	<b>41,636</b>	<b>49,995</b>	<b>51,840</b>
Korporata të tjera jo-financiare	36,377	37,742	39,856	41,636	49,995	51,840
<b>Kërkesa të tjera</b>	<b>7,417</b>	<b>7,447</b>	<b>4,476</b>	<b>7,681</b>	<b>8,186</b>	<b>9,058</b>
<b>Depozitat</b>	<b>—</b>	<b>—</b>	<b>—</b>	<b>—</b>	<b>—</b>	<b>—</b>
<b>Kreditë</b>	<b>2,127</b>	<b>2,207</b>	<b>2,330</b>	<b>2,434</b>	<b>2,923</b>	<b>3,031</b>
<b>Sektorë të tjerë rezidentë</b>	<b>2,127</b>	<b>2,207</b>	<b>2,330</b>	<b>2,434</b>	<b>2,923</b>	<b>3,031</b>
Ekonomi familjare	2,127	2,207	2,330	2,434	2,923	3,031
<b>Rezervat teknike të sigurimit</b>	<b>21,487</b>	<b>25,419</b>	<b>23,605</b>	<b>28,589</b>	<b>30,304</b>	<b>32,219</b>
Kapitali neto i ekonomive familjare në rezervat e sigurimit të jetës	—	—	—	—	—	—
Kapitali neto i ekonomive familjare në fondet pensionale	4,274	5,005	5,755	6,832	7,583	8,469
Para-pagimi i premieeve dhe rezervat kundrejt kërkesave kumulative	17,213	20,414	17,850	21,757	22,721	23,749
<b>Kapitali aksioner dhe të tjera</b>	<b>49,141</b>	<b>52,350</b>	<b>55,043</b>	<b>54,858</b>	<b>61,448</b>	<b>63,562</b>
Fondet kontribuar nga zotëruesit	12,423	12,485	20,612	17,985	21,115	21,115
Fitimet e mbajtura	8,577	11,108	8,614	9,722	9,360	9,880
Rezervat e përgjithshme dhe të veçanta	9,014	9,107	4,993	6,191	6,621	6,853
Fitimit/Humbja e vitit	1,683	1,551	1,712	995	378	855
Grantet nga donatorët	17,443	18,098	19,112	19,965	23,973	24,858
<b>Zëra të tjerë (neto)</b>	<b>1,593</b>	<b>-1,304</b>	<b>2,568</b>	<b>3,882</b>	<b>7,046</b>	<b>-145</b>
Detyrime të tjera	8,856	8,633	11,433	11,161	14,837	7,901
minus: Mjete të tjera	7,263	9,937	8,865	7,279	7,791	8,046
<b>plus: Përshatja e konsolidimit</b>	<b>...</b>	<b>...</b>	<b>...</b>	<b>...</b>	<b>...</b>	<b>...</b>

Tabela 8.

**Pasqyrë e ndërmjetësuesve të tjerë financiarë**

(Të dhëna kumulative, fundi i periudhës, në mijëra EUR)

Përshkrimi	2004			2005		
	Qer	Shta	Dhje	Mar	Qer	Shta
<b>Mjetet e huaja neto</b>	<b>-11,665</b>	<b>-16,071</b>	<b>-12,193</b>	<b>-12,857</b>	<b>-15,536</b>	<b>-36,123</b>
<b>Kërkesat ndaj jo-rezidentëve</b>	<b>579</b>	<b>600</b>	<b>634</b>	<b>662</b>	<b>795</b>	<b>825</b>
Valuta	579	600	634	662	795	825
<b>minus: Detyrimet ndaj jo-rezidentëve</b>	<b>12,243</b>	<b>16,672</b>	<b>12,827</b>	<b>13,519</b>	<b>16,332</b>	<b>36,947</b>
Kreditë	12,243	16,672	12,827	13,519	16,332	36,947
<b>Kërkesat ndaj korporatave depozituese</b>	<b>6,259</b>	<b>10,462</b>	<b>6,269</b>	<b>6,669</b>	<b>8,106</b>	<b>28,418</b>
BPK	3,659	2,762	2,769	2,776	2,783	2,790
Depozita të transferueshme	3,659	2,762	2,769	2,776	2,783	2,790
Depozita të tjera	...	...	...	...	...	...
Korporata të tjera depozituese	2,600	7,700	3,500	3,893	5,323	25,628
Depozita të transferueshme	700	3,400	2,500	2,043	2,565	2,921
Depozita të tjera	1,900	4,300	1,000	1,850	2,758	22,707
<b>Kërkesat neto ndaj qeverisë qendrore</b>	<b>—</b>	<b>—</b>	<b>—</b>	<b>—</b>	<b>—</b>	<b>—</b>
<b>Kërkesat ndaj sektorëve të tjerë</b>	<b>36,377</b>	<b>37,742</b>	<b>39,856</b>	<b>41,636</b>	<b>49,995</b>	<b>51,840</b>
<b>Kreditë bruto</b>	<b>36,377</b>	<b>37,742</b>	<b>39,856</b>	<b>41,636</b>	<b>49,995</b>	<b>51,840</b>
Korporata të tjera jo-financiare	36,377	37,742	39,856	41,636	49,995	51,840
<b>Kreditë</b>	<b>2,127</b>	<b>2,207</b>	<b>2,330</b>	<b>2,434</b>	<b>2,923</b>	<b>3,031</b>
<b>Kapitali aksioner dhe të tjera</b>	<b>29,211</b>	<b>30,307</b>	<b>32,004</b>	<b>33,434</b>	<b>40,146</b>	<b>41,627</b>
Fondet kontribuar nga zotëruesit	—	—	—	—	—	—
Fitimet e mbajtura	7,210	7,480	7,899	8,252	9,909	10,275
Rezervat e përgjithshme dhe të veçanta	4,557	4,728	4,993	5,216	6,263	6,495
Grantet nga donatorët	17,443	18,098	19,112	19,965	23,973	24,858
<b>Zëra të tjerë (neto)</b>	<b>-367</b>	<b>-380</b>	<b>-402</b>	<b>-420</b>	<b>-504</b>	<b>-522</b>
Detyrime të tjera	1,625	1,686	1,781	1,860	2,234	2,316
minus: Mjete të tjera	1,992	2,066	2,182	2,280	2,737	2,838
plus: Përshtatja e konsolidimit	...	...	...	...	...	...

Tabela 9.

**Pasqyrë e kompanive të sigurimeve dhe fondeve pensionale**

(Të dhëna kumulative, fundi i periudhës, në mijëra EUR)

Përshkrimi	2004			2005		
	Qer	Shta	Dhje	Mar	Qer	Shta
<b>Mjetet e huaja neto</b>	<b>3,332</b>	<b>3,598</b>	<b>3,555</b>	<b>3,682</b>	<b>3,988</b>	<b>3,564</b>
<b>Kërkesat ndaj jo-rezidentëve</b>	<b>3,332</b>	<b>3,598</b>	<b>3,555</b>	<b>3,682</b>	<b>3,988</b>	<b>3,564</b>
Valuta	482	285	239	369	675	251
Letrat me vlerë krahas aksioneve	...	...	...	...	...	...
Kapitali aksioner dhe të tjera	2,850	3,313	3,313	3,313	3,313	3,313
<b>Kërkesat ndaj korporatave depozituese</b>	<b>32,628</b>	<b>35,493</b>	<b>41,582</b>	<b>42,953</b>	<b>46,982</b>	<b>41,908</b>
BPK	21,454	23,713	24,957	26,403	25,510	24,445
Depozita të transferueshme	17,434	17,078	17,757	23,453	20,059	18,845
Depozita të tjera	4,020	6,635	7,200	2,950	5,451	5,600
Korporata të tjera depozituese	11,174	11,780	16,625	16,550	21,472	17,463
Depozita të transferueshme	1,733	3,963	5,946	5,368	9,352	3,210
Depozita të tjera	9,441	7,817	10,679	11,182	12,120	14,253
<b>Kërkesat neto ndaj qeverisë qendrore</b>	<b>—</b>	<b>—</b>	<b>—</b>	<b>—</b>	<b>—</b>	<b>—</b>
<b>Kërkesat ndaj sektorëve të tjerë</b>	<b>7,417</b>	<b>7,447</b>	<b>4,476</b>	<b>7,681</b>	<b>8,186</b>	<b>9,058</b>
Kërkesa të tjera	7,417	7,447	4,476	7,681	8,186	9,058
<b>Rezervat teknike të sigurimit</b>	<b>21,487</b>	<b>25,419</b>	<b>23,605</b>	<b>28,589</b>	<b>30,304</b>	<b>32,219</b>
Kapitali neto i ekonomive familjare në rezervat e sigurimit të jetës	—	—	—	—	—	—
Kapitali neto i ekonomive familjare në fondet pensionale	4,274	5,005	5,755	6,832	7,583	8,469
Para-pagimi i premiumeve dhe rezervat kundrejt kërkesave kumulative	17,213	20,414	17,850	21,757	22,721	23,749
<b>Kapitali aksioner dhe të tjera</b>	<b>19,930</b>	<b>22,043</b>	<b>23,039</b>	<b>21,425</b>	<b>21,302</b>	<b>21,935</b>
Fondet kontribuar nga zotëruesit	12,423	12,485	20,612	17,985	21,115	21,115
Fitimet e mbajtura	1,367	3,628	715	1,470	-549	-394
Rezervat e përgjithshme dhe të veçanta	4,457	4,379	...	975	358	358
Fitimi/humbja e vitit	1,683	1,551	1,712	995	378	855
<b>Zëra të tjerë (neto)</b>	<b>1,960</b>	<b>-924</b>	<b>2,970</b>	<b>4,302</b>	<b>7,549</b>	<b>377</b>
Detyrime të tjera	7,231	6,947	9,652	9,301	12,603	5,585
minus: Mjete të tjera	5,271	7,871	6,683	4,999	5,054	5,208
plus: Përshtatja e konsolidimit	...	...	...	...	...	...

Tabela 10.

**Pasqyrë e kompanive të sigurimeve**

(Të dhëna kumulative, fundi i periudhës, në mijëra EUR)

Përshkrimi	2004			2005		
	Qer	Shta	Dhje	Mar	Qer	Shta (p)
<b>Mjetet e huaja neto</b>	<b>3,332</b>	<b>3,598</b>	<b>3,555</b>	<b>3,682</b>	<b>3,988</b>	<b>3,564</b>
<b>Kërkesat ndaj jo-rezidentëve</b>	<b>3,332</b>	<b>3,598</b>	<b>3,555</b>	<b>3,682</b>	<b>3,988</b>	<b>3,564</b>
Valuta	482	285	239	369	675	251
Letrat me vlerë krahas aksioneve	—	—	—	—	—	—
Kapitali aksioner dhe të tjera	2,850	3,313	3,313	3,313	3,313	3,313
<b>Kërkesat ndaj korporatave depozituese</b>	<b>28,354</b>	<b>30,488</b>	<b>35,827</b>	<b>36,121</b>	<b>39,398</b>	<b>33,439</b>
BPK	17,720	19,143	19,625	19,997	18,355	16,408
Depozita të transferueshme	13,700	14,608	14,525	19,997	15,854	14,908
Depozita të tjera	4,020	4,535	5,100	...	2,501	1,500
Korporata të tjera depozituese	10,634	11,345	16,202	16,124	21,043	17,031
Depozita të transferueshme	1,193	3,528	5,946	5,368	9,352	3,210
Depozita të tjera	9,441	7,817	10,256	10,756	11,691	13,821
<b>Kërkesat ndaj sektorëve të tjerë</b>	<b>7,417</b>	<b>7,447</b>	<b>4,476</b>	<b>7,681</b>	<b>8,186</b>	<b>9,058</b>
Kërkesa të tjera	7,417	7,447	4,476	7,681	8,186	9,058
<b>Rezervat teknike të sigurimit</b>	<b>17,213</b>	<b>20,414</b>	<b>17,850</b>	<b>21,757</b>	<b>22,721</b>	<b>23,749</b>
Kapitali neto i ekonomive familjare në rezervat e sigurimit të jetës	—	—	—	—	—	—
Para-pagimi i premiumeve dhe rezervat kundrejt kërkesave kumulative	17,213	20,414	17,850	21,757	22,721	23,749
<b>Kapitali aksioner dhe të tjera</b>	<b>19,930</b>	<b>22,043</b>	<b>23,039</b>	<b>21,425</b>	<b>21,302</b>	<b>21,935</b>
Fondet kontribuar nga zotëruesit	12,423	12,485	20,612	17,985	21,115	21,115
Fitimet e mbajtura	1,367	3,628	715	1,470	-549	-394
Rezervat e përgjithshme dhe të veçanta	4,457	4,379	...	975	358	358
Fitimi/humbja neto e vitit	1,683	1,551	1,712	995	378	855
<b>Zëra të tjerë (neto)</b>	<b>1,960</b>	<b>-924</b>	<b>2,970</b>	<b>4,302</b>	<b>7,549</b>	<b>377</b>
Detyrime të tjera	7,231	6,947	9,652	9,301	12,603	5,585
minus: Mjete të tjera	5,271	7,871	6,683	4,999	5,054	5,208
plus: Përshatja e konsolidimit	...	...	...	...	...	...

Tabela 11.

**Pasqyrë e fondeve pensionale**

(Të dhëna kumulative, fundi i periudhës, në mijëra EUR)

Përshkrimi	2004			2005		
	Qer	Shta	Dhje	Mar	Qer	Shta
<b>Mjetet e huaja neto</b>	<b>—</b>	<b>—</b>	<b>—</b>	<b>—</b>	<b>—</b>	<b>—</b>
<b>Kërkesat ndaj korporatave depozituese</b>	<b>4,274</b>	<b>5,005</b>	<b>5,755</b>	<b>6,832</b>	<b>7,583</b>	<b>8,469</b>
BPK	3,734	4,570	5,332	6,406	7,155	8,037
Depozita të transferueshme	3,734	2,470	3,232	3,456	4,205	3,937
Depozita të tjera	...	2,100	2,100	2,950	2,950	4,100
Korporata të tjera depozituese	540	435	423	426	429	432
Depozita të transferueshme	540	435	...	...	...	...
Depozita të tjera	...	...	423	426	429	432
<b>Rezervat teknike të sigurimit</b>	<b>4,274</b>	<b>5,005</b>	<b>5,755</b>	<b>6,832</b>	<b>7,583</b>	<b>8,469</b>
Kapitali neto i ekonomive familjare në rezervat e sigurimit të jetës	—	—	—	—	—	—
Kapitali neto i ekonomive familjare në fondet pensionale	4,274	5,005	5,755	6,832	7,583	8,469

Tabela 12.

**Bilanci i gjendjes së BPK-s**

(Të dhëna kumulative, fundi i periudhës, në mijëra EUR)

Përshkrimi	2003	2004			2005									
		Nën	Dhje	Jan	Shku	Mar	Pri	Maj	Qer	Korr	Gush	Shta	Tet	Nën
<b>MJETET</b>														
Valuta dhe depozitat	453,990	321,152	225,266	240,973	230,327	238,103	234,555	229,416	242,598	235,963	245,197	235,886	277,723	277,795
Valuta (Para të gatshme)	26,590	21,068	12,064	39,298	34,943	42,051	23,039	39,815	38,268	33,371	30,120	45,206	32,157	47,314
Në valutën Euro	26,323	21,068	12,064	39,298	34,943	42,051	23,039	39,815	38,268	33,371	30,120	45,206	32,157	47,314
Në valuta jo-Euro	267	...	...	...	...	...	...	...	...	...	...	...	...	...
Depozita në Euro (jashtë)	427,399	300,084	213,202	201,675	195,384	196,052	211,516	189,601	204,330	202,592	215,077	190,679	245,566	230,481
Depozita të transferueshme	23,784	15,514	8,929	13,001	6,361	10,819	25,455	463	10,651	12,812	20,225	22,714	23,428	22,291
Depozita të tjera	403,616	284,570	204,273	188,673	189,023	185,233	186,060	189,138	193,679	189,780	194,851	167,965	222,137	208,190
Letrat me vlerë krahas aksioneve	—	114,456	124,418	134,497	139,487	139,225	149,301	149,254	149,325	159,384	169,383	159,444	159,429	159,481
Jo-rezidentët	—	114,456	124,418	134,497	139,487	139,225	149,301	149,254	149,325	159,384	169,383	159,444	159,429	159,481
Llogari të tjera të arkëtueshme	1,587	326	318	159	179	191	180	179	684	656	668	636	630	634
Mjete jo-financiare	901	628	665	659	637	710	681	684	665	649	488	479	500	468
<b>MJETE GJITHSEJ</b>	<b>456,478</b>	<b>436,563</b>	<b>350,668</b>	<b>376,288</b>	<b>370,630</b>	<b>378,230</b>	<b>384,718</b>	<b>379,533</b>	<b>393,273</b>	<b>396,653</b>	<b>415,736</b>	<b>396,446</b>	<b>438,282</b>	<b>438,379</b>
<b>DETYRIMET</b>														
Depozita të transferueshme	432,490	416,686	327,488	355,017	349,134	356,793	362,878	357,842	368,450	370,552	389,570	371,003	414,133	414,014
Në valutën Euro	432,216	416,686	327,488	355,017	349,134	356,793	362,878	357,842	368,450	370,552	389,570	371,003	414,133	414,014
Korporata të tjera depozituese	59,612	62,783	72,899	54,196	57,328	60,891	65,131	67,993	75,768	72,065	67,275	65,933	68,846	70,389
Korporata të tjera financiare	19,766	23,800	20,527	23,114	23,388	26,230	25,756	25,639	22,842	22,083	21,566	21,635	23,150	23,094
Kompanitë e sigurimeve	13,925	18,156	14,525	17,525	17,570	19,997	19,329	18,983	15,854	15,775	14,980	14,908	16,277	16,234
Fondet pensionale	2,201	2,877	3,232	2,817	3,044	3,456	3,648	3,874	4,204	3,523	3,798	3,937	4,080	4,064
Ndërmjetësues të tjerë fin.	3,640	2,767	2,769	2,772	2,774	2,776	2,779	2,781	2,783	2,786	2,788	2,790	2,793	2,795
Qeveria qendrore	342,466	308,721	212,398	253,620	252,716	252,262	252,229	242,386	246,136	257,802	264,073	256,003	297,295	302,004
prej të cilave: AKM	25,263	33,664	32,750	34,918	44,057	43,309	45,572	45,848	51,048	53,484	65,778	77,574	99,471	107,598
Fondi i sigurimit shoqëror	3,054	324	2,968	5,869	228	506	1,588	1,580	5,535	3,724	4,313	658	5,512	452
Qeveria lokale	1,714	1,889	1,891	1,892	1,894	1,895	1,897	1,898	1,900	1,901	1,903	1,602	1,600	1,601
UNMIK-u	298	4,101	5,179	4,867	3,259	2,496	2,155	2,663	1,839	1,000	6,595	6,260	5,248	4,223
Korporata publike jo-financiare	5,288	13,392	9,942	9,747	8,572	10,677	12,243	13,743	12,436	9,981	21,789	16,833	10,348	10,080
Korporata të tjera jo-financiare	17	12	10	15	10	8	8	8	8	5	4	4	3	3
Sektorë të tjerë rezidentë	—	1,664	1,675	1,697	1,739	1,828	1,871	1,931	1,986	1,992	2,054	2,074	2,131	2,168
Në valuta jo-Euro	274	...	...	...	...	...	...	...	...	...	...	...	...	...
Qeveria qendrore	274	...	...	...	...	...	...	...	...	...	...	...	...	...
Depozita të tjera	6,472	2,100	5,100	2,950	2,950	2,950	2,950	2,950	5,451	6,605	6,609	5,600	4,100	4,100
Në valutën Euro	6,472	2,100	5,100	2,950	2,950	2,950	2,950	2,950	5,451	6,605	6,609	5,600	4,100	4,100
Korporata të tjera financiare	6,472	2,100	5,100	2,950	2,950	2,950	2,950	2,950	5,451	6,605	6,609	5,600	4,100	4,100
Llogari të tjera të pagueshme	1,448	15	98	22	59	25	30	536	536	516	381	391	387	393
Kapitali aksioner dhe të tjera	16,068	17,762	17,982	18,299	18,487	18,463	18,861	18,206	18,836	18,980	19,176	19,451	19,662	19,871
Fondet kontribuar nga zotëruesit	2,556	10,000	10,000	10,000	10,000	10,000	10,000	10,000	10,000	10,000	10,000	10,000	10,000	10,000
Fitimet e mbajtura	4,512	2,804	3,045	336	541	534	948	1,192	1,308	1,468	1,679	1,971	2,197	2,423
Rez. e përgjithshme dhe të veçanta	7,380	4,468	4,468	7,513	7,513	7,513	7,513	6,630	6,630	6,630	6,630	6,630	6,630	6,630
Grantet nga donatorët	1,619	490	469	450	433	416	399	383	897	882	866	850	834	817
<b>DETYRIME GJITHSEJ</b>	<b>456,478</b>	<b>436,563</b>	<b>350,668</b>	<b>376,288</b>	<b>370,630</b>	<b>378,230</b>	<b>384,718</b>	<b>379,533</b>	<b>393,273</b>	<b>396,653</b>	<b>415,736</b>	<b>396,446</b>	<b>438,282</b>	<b>438,379</b>

Tabela 13.

**Bilanci i gjendjes së korporatave të tjera deponituese - Mjetet**

(Të dhëna kumulative, fundi i periudhës, në mijëra EUR)

Përshkrimi	2003	2004			2005									
		Nën	Dhje	Jan	Shku	Mar	Pri	Maj	Qer	Korr	Gush	Shta	Tet	Nën
Paratë e gatshme dhe bilancet e BPK-s	106,223	113,281	116,293	108,984	112,365	120,781	118,630	118,103	126,282	126,851	130,682	120,153	119,667	119,933
Paratë e gatshme	46,611	49,975	43,293	55,554	52,880	59,836	54,570	52,094	50,545	56,327	64,903	53,424	51,223	50,565
Në valutën Euro	.	43,591	36,980	48,845	45,556	53,742	48,893	45,058	44,346	48,688	57,569	47,188	44,375	44,580
Në valutat jo-Euro	.	6,384	6,313	6,710	7,323	6,095	5,677	7,036	6,199	7,639	7,335	6,236	6,848	5,985
Bilanci me BPK-n	59,612	63,306	73,000	53,429	59,485	60,944	64,060	66,010	75,736	70,524	65,779	66,729	68,443	69,368
Rezervat dhe llogaritë rrjedhëse	59,612	63,306	73,000	53,429	59,485	60,944	64,060	66,010	75,736	70,524	65,779	66,729	68,443	69,368
Bilanci me bankat komerciale	106,162	127,128	185,849	206,500	205,432	198,188	163,498	146,436	144,958	142,603	165,452	191,785	175,368	186,171
Në valutën Euro	106,162	109,875	169,064	190,251	188,446	180,139	145,393	126,881	123,290	121,977	143,036	169,558	155,451	162,032
Llogaritë rrjedhëse	.	2,426	2,079	3,778	80	109	87	16	32	34	28	140	27	67
Depozitat a afatizuar	.	1,500	1,500	...	3,630	3,630	3,631	3,630	2,874	2,477	4,500	4,500	5,000	5,000
Jo-rezidentët	106,162	105,948	165,485	186,473	184,737	176,400	141,675	123,234	120,384	119,466	138,507	164,917	150,424	156,965
Në valutat jo-Euro	.	17,254	16,785	16,249	16,986	18,049	18,106	19,555	21,668	20,626	22,416	22,227	19,918	24,139
Llogaritë rrjedhëse	.	...	...	...	...	...	...	...	...	...	...	...	...	...
Jo-rezidentët	.	17,254	16,785	16,249	16,986	18,049	18,106	19,555	21,668	20,626	22,416	22,227	19,918	24,139
Letrat me vlerë	119,620	113,496	111,778	84,152	82,142	77,910	104,799	111,675	111,721	111,068	108,161	109,419	108,534	106,002
Në valutën Euro	119,620	113,496	111,778	84,152	82,142	77,910	104,799	111,675	111,721	111,068	108,161	109,419	108,534	106,002
Portofoli i investimeve	119,620	31,211	31,173	...	...	...	...	...	...	...	...	...	...	...
Jo-rezidentët	119,620	31,211	31,173	...	...	...	...	...	...	...	...	...	...	...
Portofoli tregtar	—	82,284	80,605	84,152	82,142	77,910	104,799	111,675	111,721	111,068	108,161	109,419	108,534	106,002
Jo-rezidentët	—	82,284	80,605	84,152	82,142	77,910	104,799	111,675	111,721	111,068	108,161	109,419	108,534	106,002
Kreditë bruto dhe të ngjashme	232,773	373,796	373,668	381,798	396,657	414,381	433,089	457,600	466,249	470,977	468,772	476,909	489,242	508,487
Në valutën Euro	232,773	373,796	373,668	381,798	396,657	414,381	433,089	457,600	466,249	470,977	468,772	476,909	489,242	508,487
Korporata të tjera jo-financiare	193,888	291,181	289,955	296,860	309,617	325,431	341,527	352,789	354,525	352,437	350,966	354,029	364,230	382,747
Ekonomi familjare	38,885	82,616	83,714	84,938	87,040	88,950	91,561	104,811	111,725	118,541	117,806	122,880	125,011	125,740
Mjete fikse	12,265	13,648	15,056	15,057	15,234	15,374	16,737	16,740	16,753	17,000	16,837	17,436	17,024	17,121
Mjete të tjera	12,155	14,213	10,255	12,046	11,752	11,140	13,490	16,535	13,533	15,423	13,798	14,052	15,804	16,525
<b>MJETE GJITHSEJ</b>	<b>589,198</b>	<b>755,562</b>	<b>812,899</b>	<b>808,536</b>	<b>823,581</b>	<b>837,773</b>	<b>850,244</b>	<b>867,089</b>	<b>879,497</b>	<b>883,922</b>	<b>903,702</b>	<b>929,754</b>	<b>925,639</b>	<b>954,238</b>



Tabela 14.

**Bilanci i gjendjes së korporatave të tjera deponituese - Detyrimet**

(Të dhëna kumulative, fundi i periudhës, në mijëra EUR)

Përshkrimi	2003	2004		2005										
		Nën	Dhje	Jan	Shku	Mar	Pri	Maj	Qer	Korr	Gush	Shta	Tet	Nën
Bilanci me bankat komerciale	1,751	9,077	14,275	13,025	13,029	19,068	20,640	19,550	18,684	16,539	18,376	19,036	18,625	21,079
prej të cilave: Në valutën Euro	1,751	9,076	14,274	13,025	13,028	19,067	20,639	19,550	18,684	16,539	18,010	19,028	18,617	21,076
Llogaritë rrjedhëse	1,751	2,056	2,175	2,199	2,181	2,212	2,669	517	383	535	1,034	1,539	527	532
Depozitat e afatizuara	.	1,500	1,500	1,500	1,500	1,500	1,500	3,630	2,873	2,477	4,500	4,500	7,500	7,000
Jo-rezidentët	.	5,521	10,599	9,325	9,347	15,356	16,470	15,403	15,427	13,527	12,475	12,989	10,590	13,544
Detyrimet ndaj klientëve	522,938	652,858	696,138	695,456	708,860	714,670	719,789	737,988	749,771	753,473	773,422	797,698	791,294	815,569
Depozitat	514,045	648,114	694,739	690,977	704,428	709,711	712,641	731,159	742,213	746,340	765,787	790,298	784,310	808,551
Depozita të transferueshme	314,654	289,159	278,698	282,072	281,686	290,345	273,503	286,514	306,387	270,883	292,345	300,975	285,348	291,057
Në valutën Euro 1/	298,416	275,458	264,895	269,618	268,477	276,358	260,510	272,648	291,408	255,618	278,222	285,688	273,531	276,722
Qeveria qendrore	.	...	...	26	4	11	10	2	2	2	1	5	4	4
Qeveria lokale	.	1,758	1,321	2,588	2,087	4,514	3,130	2,827	2,451	1,861	2,502	3,281	3,140	2,451
Korp. të tjera financiare	.	7,210	7,937	8,194	8,062	6,229	8,167	13,771	10,730	9,756	8,522	6,204	7,951	8,823
Korp. publike jo-financiare	.	48,671	18,529	34,996	34,664	44,796	28,517	34,254	46,009	18,826	27,037	45,331	40,452	39,043
Korp. të tjera jo-financiare	155,122	64,140	82,919	74,334	68,729	64,958	56,542	59,411	63,736	64,744	81,871	66,448	65,471	66,566
Ekonomi familjare	143,294	132,334	135,511	131,653	135,118	138,286	144,661	144,364	149,049	138,857	140,094	145,538	137,396	134,863
OJSHEF	.	10,164	8,922	8,602	8,706	8,163	7,842	7,778	9,037	9,374	8,857	9,587	9,429	14,089
Jo-rezidentët	16,238	11,181	9,757	9,227	11,109	9,402	11,641	10,240	10,394	12,196	9,338	9,293	9,689	10,885
Në valutat jo-Euro	.	13,702	13,802	12,453	13,209	13,987	12,992	13,866	14,979	15,266	14,123	15,288	11,817	14,335
Korp. të tjera financiare	.	829	1,101	1,099	1,121	1,219	1,237	1,117	1,254	1,115	865	1	1	1
Korp. publike jo-financiare	.	922	461	558	547	798	797	...	...	387	250	78	24	229
Korp. të tjera jo-financiare	.	3,551	3,124	2,623	3,286	3,144	2,333	3,826	3,400	3,506	3,090	4,260	2,252	2,275
Ekonomi familjare	.	7,883	8,639	7,764	7,772	8,516	8,291	8,486	9,871	9,748	9,070	9,957	8,824	11,055
OJSHEF	.	274	146	155	241	200	180	284	304	260	309	368	227	341
Jo-rezidentët	.	242	332	255	242	111	155	153	150	250	538	625	490	434
Depozita të tjera	199,391	358,955	416,041	408,905	422,743	419,366	439,138	444,645	435,826	475,456	473,442	489,323	498,962	517,494
Në valutën Euro 1/	199,391	349,379	406,449	397,759	411,845	407,899	428,371	432,074	424,122	463,917	459,033	477,291	484,278	501,794
Korp. të tjera financiare	.	11,114	14,009	13,841	14,571	15,782	15,040	15,073	17,628	17,788	18,636	39,710	41,130	39,679
Korp. publike jo-financiare	.	96,817	133,069	117,975	123,000	115,002	129,044	127,544	120,264	122,938	130,049	95,080	76,830	83,470
Korp. të tjera jo-financiare	74,758	36,429	40,781	36,657	41,916	40,471	45,226	45,164	43,741	76,451	52,509	80,413	101,363	105,234
Ekonomi familjare	122,706	202,348	215,332	226,041	228,798	233,308	234,942	238,405	238,663	242,641	253,606	257,454	260,747	269,127
OJSHEF	.	209	709	709	715	224	55	56	52	51	54	101	103	100
Jo-rezidentët	1,927	2,462	2,549	2,537	2,845	3,112	4,064	5,832	3,774	4,048	4,178	4,534	4,106	4,185
Në valutat jo-Euro	.	9,576	9,592	11,146	10,898	11,466	10,767	12,572	11,704	11,539	14,410	12,031	14,684	15,700
Korp. të tjera financiare	.	...	...	...	...	...	...	...	...	...	...	...	...	...
Korp. të tjera jo-financiare	.	802	840	872	547	527	400	878	1,292	670	1,245	645	602	605
Ekonomi familjare	.	8,746	8,724	10,245	10,322	10,910	10,338	11,662	10,380	10,837	13,133	11,358	14,054	15,067
Jo-rezidentët	.	27	28	29	29	29	29	31	32	32	31	28	28	28
Huamarrje të tjera	8,893	4,744	1,399	4,479	4,432	4,959	7,148	6,829	7,558	7,133	7,635	7,400	6,984	7,018
Në valutën Euro 1/	8,893	4,617	1,399	4,479	4,432	4,959	7,148	6,829	7,558	7,133	7,635	7,400	6,984	7,018
Korp. të tjera jo-financiare	.	1,243	...	...	...	...	...	...	...	...	...	...	...	...
Ekonomi familjare	.	1,865	...	...	...	...	...	...	...	...	...	...	...	...
Jo-rezidentët	8,893	1,509	1,399	4,479	4,432	4,959	7,148	6,829	7,558	7,133	7,635	7,400	6,984	7,018
Në valutat jo-Euro	.	127	...	...	...	...	...	...	...	...	...	...	...	...
Ekonomi familjare	.	127	...	...	...	...	...	...	...	...	...	...	...	...
Jo-rezidentët	...	...	...	...	...	...	...	...	...	...	...	...	...	...
Detyrime të tjera	17,457	24,424	25,019	27,995	28,418	28,910	34,264	39,451	36,804	42,195	39,676	38,259	40,327	40,681
prej të cilave: Provigjionet në kredi	7,715	16,757	15,757	19,408	18,565	17,997	19,757	25,373	24,378	24,735	22,550	23,109	23,183	23,872
Borxhi i ndërruar	2,045	4,278	9,318	7,045	7,045	7,045	7,045	7,045	7,045	7,045	7,045	7,045	7,045	6,998
Në valutën Euro	2,045	4,278	9,318	7,045	7,045	7,045	7,045	7,045	7,045	7,045	7,045	7,045	7,045	6,998
Jo-rezidentët	2,045	4,278	9,318	7,045	7,045	7,045	7,045	7,045	7,045	7,045	7,045	7,045	7,045	6,998
Burimet vetjake	45,007	64,924	68,148	65,015	66,228	68,080	68,506	63,055	67,193	64,670	65,182	67,715	68,348	69,910
Në valutën Euro	45,007	64,924	68,148	65,015	66,228	68,080	68,506	63,055	67,193	64,670	65,182	67,715	68,348	69,910
Kapitali aksioner	44,061	57,273	57,678	57,678	54,635	54,645	54,723	54,723	55,845	56,042	56,042	58,225	58,225	58,225
Rezervat e pasigurisë	511	613	613	613	613	613	613	613	613	613	613	613	613	613
Rez. e përgjithshme dhe të tjera	435	192	192	192	192	192	192	192	192	192	191	...	...	...
Fitimi/humbja e vitit	...	8,477	9,998	2,606	3,094	4,352	4,039	679	3,511	4,642	4,845	7,184	7,864	9,554
Fitimi/humbja e mbajtur	...	-1,631	-333	3,925	7,694	8,277	8,939	6,848	7,032	3,181	3,491	1,693	1,646	1,518
DETYRIME GJITHSEJ	589,198	755,562	812,898	808,536	823,581	837,773	850,244	867,089	879,497	883,922	903,702	929,753	925,639	954,238

1/ Deri në maj 2004 përfshihen të gjitha valutat.

Tabela 15.

**Euro depozitat në KTD-të, sipas maturitetit fillestar**

(Të dhëna kumulative, fundi i periudhës, në mijëra EUR)

Përshkrimi	2004		2005										
	Nën	Dhje	Jan	Shku	Mar	Pri	Maj	Qer	Korr	Gush	Shta	Tet	Nën
<b>Qeveria</b>	<b>1,758</b>	<b>1,321</b>	<b>2,613</b>	<b>2,090</b>	<b>4,525</b>	<b>3,140</b>	<b>2,829</b>	<b>2,453</b>	<b>1,864</b>	<b>2,503</b>	<b>3,286</b>	<b>3,144</b>	<b>2,455</b>
Depozita të transferueshme	1,758	1,321	2,613	2,090	4,525	3,140	2,829	2,453	1,864	2,503	3,286	3,144	2,455
<b>Korporatat financiare</b>	<b>21,880</b>	<b>25,621</b>	<b>25,733</b>	<b>26,314</b>	<b>25,722</b>	<b>27,375</b>	<b>32,990</b>	<b>31,614</b>	<b>30,557</b>	<b>32,693</b>	<b>51,953</b>	<b>57,107</b>	<b>56,033</b>
Korporata të tjera depozituese	3,554	3,675	3,699	3,681	3,711	4,169	4,146	3,256	3,012	5,534	6,039	8,027	7,532
Depozita të transferueshme	2,054	2,175	2,199	2,181	2,211	2,669	516	383	535	1,034	539	527	532
Depozita të tjera	1,500	1,500	1,500	1,500	1,500	1,500	3,630	2,873	2,477	4,500	5,500	7,500	7,000
mbi 1 muaj dhe deri në 3 muaj	—	—	1,500	1,500	1,500	1,500	1,500	1,500	1,500	4,500	4,500	5,000	5,000
mbi 3 muaj dhe deri në 1 vit	1,500	1,500	...	...	...	...	2,130	1,373	977	...	1,000	1,500	1,500
Ndërmjetësues të tjerë financiarë	3,557	3,510	3,944	3,888	3,893	6,281	5,508	5,323	4,972	5,093	25,628	26,658	26,724
Depozita të transferueshme	1,953	2,507	2,440	2,754	2,043	3,431	2,758	2,565	2,214	2,534	2,921	2,662	3,928
Depozita të tjera	1,603	1,003	1,503	1,133	1,850	2,850	2,750	2,758	2,758	2,558	22,707	23,995	22,795
deri në 1 muaj	150	...	...	...	...	...	...	8	8	8	13,207	14,495	13,195
mbi 1 muaj dhe deri në 3 muaj	350	300	800	500	500	...	200	200	200	...	250	250	7,150
mbi 3 muaj dhe deri në 1 vit	1,103	703	703	633	1,350	2,850	2,550	2,550	2,550	2,550	9,250	9,250	2,450
Kompanitë e sigurimeve dhe fondet pensionale	14,517	15,524	15,334	15,944	15,333	14,123	20,532	20,218	19,776	19,239	17,462	19,570	18,970
Depozita të transferueshme	5,257	5,268	5,747	5,256	4,150	4,683	10,959	8,098	7,496	5,911	3,209	5,186	4,837
Depozita të tjera	9,260	10,255	9,587	10,687	11,182	9,440	9,573	12,120	12,280	13,328	14,253	14,384	14,133
deri në 1 muaj	1,468	2,142	1,413	2,413	2,459	1,047	2,130	5,377	5,078	5,682	5,387	5,424	5,262
mbi 1 muaj dhe deri në 3 muaj	1,511	1,035	700	800	900	4,000	10	40	50	...	...	1,854	1,854
mbi 3 muaj dhe deri në 1 vit	6,281	7,078	7,474	7,474	7,442	4,393	7,433	6,703	7,152	7,646	8,866	7,106	7,017
mbi 1 vit dhe deri në 2 vite	...	...	...	...	381	...	...	...	...	...	...	...	...
Ndihmësit financiarë	250	2,912	2,757	2,801	2,786	2,802	2,805	2,817	2,796	2,826	2,824	2,852	2,807
Depozita të transferueshme	...	162	7	51	36	52	55	67	46	76	74	102	57
Depozita të tjera	250	2,750	2,750	2,750	2,750	2,750	2,750	2,750	2,750	2,750	2,750	2,750	2,750
mbi 1 muaj dhe deri në 3 muaj	...	...	...	...	...	...	...	...	...	...	2,750	2,750	2,500
mbi 3 muaj dhe deri në 1 vit	250	2,750	2,750	2,750	2,750	2,750	2,750	2,750	2,750	2,750	...	...	250
<b>Korporatat jo-financiare</b>	<b>246,058</b>	<b>275,298</b>	<b>263,961</b>	<b>268,308</b>	<b>265,227</b>	<b>259,329</b>	<b>266,373</b>	<b>273,750</b>	<b>282,959</b>	<b>291,466</b>	<b>287,272</b>	<b>284,116</b>	<b>294,312</b>
Korporatat publike jo-financiare	145,488	151,598	152,970	157,664	159,798	157,561	161,798	166,273	141,764	157,086	140,411	117,282	122,513
Depozita të transferueshme	48,671	18,529	34,996	34,664	44,796	28,517	34,254	46,009	18,826	27,037	45,331	40,452	39,043
Depozita të tjera	96,817	133,069	117,975	123,000	115,002	129,044	127,544	120,264	122,938	130,049	95,080	76,830	83,470
deri në 1 muaj	...	34,000	32,500	52,500	...	...	...	...	...	...	...	...	...
mbi 1 muaj dhe deri në 3 muaj	205	4	39,415	39,415	5,415	...	15,000	15,950	950	1,650	4,519	10,113	12,293
mbi 3 muaj dhe deri në 1 vit	96,612	99,065	46,060	31,085	109,587	129,044	112,544	104,314	121,988	123,399	85,561	61,717	66,177
Korporatat e tjera jo-financiare	100,570	123,700	110,991	110,644	105,429	101,768	104,575	107,477	141,195	134,380	146,861	166,834	171,799
Depozita të transferueshme	64,140	82,919	74,334	68,729	64,958	56,542	59,411	63,736	64,744	81,871	66,448	65,471	66,566
Depozita të tjera	36,429	40,781	36,657	41,916	40,471	45,226	45,164	43,741	76,451	52,509	80,413	101,363	105,234
deri në 1 muaj	9,422	10,001	6,711	6,070	6,133	4,636	4,202	4,533	28,092	4,175	33,716	39,546	18,606
mbi 1 muaj dhe deri në 3 muaj	5,525	6,028	5,544	5,777	3,757	4,680	4,493	5,922	5,476	5,290	6,338	6,556	27,526
mbi 3 muaj dhe deri në 1 vit	18,932	22,482	16,129	17,285	27,475	32,686	33,139	30,413	38,899	39,110	34,601	49,495	39,307
mbi 1 vit dhe deri në 2 vite	452	169	6,031	10,726	1,011	1,010	1,615	1,744	3,127	3,148	4,971	5,025	19,035
mbi 2 vite	2,098	2,101	2,242	2,058	2,095	2,215	1,715	1,129	857	787	787	742	761
<b>Sektorë të tjerë të brendshëm</b>	<b>345,054</b>	<b>360,474</b>	<b>367,005</b>	<b>373,337</b>	<b>379,980</b>	<b>387,500</b>	<b>390,603</b>	<b>396,800</b>	<b>390,923</b>	<b>402,611</b>	<b>412,680</b>	<b>407,673</b>	<b>418,178</b>
Ekonomitë familjare	334,682	350,843	357,694	363,916	371,593	379,603	382,769	387,712	381,498	393,700	402,992	398,142	403,989
Depozita të transferueshme	132,334	135,511	131,653	135,118	138,286	144,661	144,364	149,049	138,857	140,094	145,538	137,396	134,863
Depozita të tjera	202,348	215,332	226,041	228,798	233,308	234,942	238,405	238,663	242,641	253,606	257,454	260,747	269,127
deri në 1 muaj	59,005	65,317	71,427	72,129	72,009	73,989	73,249	75,471	75,342	78,447	78,306	79,047	84,470
mbi 1 muaj dhe deri në 3 muaj	42,584	42,152	44,675	45,536	46,266	35,402	45,616	40,577	40,463	40,501	40,026	40,637	50,399
mbi 3 muaj dhe deri në 1 vit	85,700	91,778	87,617	87,651	95,253	105,180	97,717	99,639	101,424	102,878	102,784	102,303	92,306
mbi 1 vit dhe deri në 2 vite	13,368	14,229	20,050	20,963	17,007	17,309	18,558	19,436	19,985	22,041	23,075	23,649	24,422
mbi 2 vite	1,691	1,857	2,273	2,519	2,773	3,062	3,265	3,540	5,428	9,739	13,262	15,110	17,529
OJSHEF	10,372	9,631	9,311	9,421	8,386	7,897	7,834	9,088	9,425	8,911	9,688	9,531	14,189
Depozita të transferueshme	10,164	8,922	8,602	8,706	8,163	7,842	7,778	9,037	9,374	8,857	9,587	9,429	14,089
Depozita të tjera	209	709	709	715	224	55	56	52	51	54	101	103	100
deri në 1 muaj	9	9	9	8	17	12	14	7	7	10	55	74	71
mbi 1 muaj dhe deri në 3 muaj	—	500	500	507	7	8	8	10	10	10	7	...	15
mbi 3 muaj dhe deri në 1 vit	190	200	200	200	200	35	35	35	35	35	39	29	14
<b>Jo-rezidentët</b>	<b>13,643</b>	<b>12,306</b>	<b>11,764</b>	<b>13,954</b>	<b>12,514</b>	<b>15,705</b>	<b>16,072</b>	<b>14,168</b>	<b>16,244</b>	<b>13,516</b>	<b>13,826</b>	<b>13,795</b>	<b>15,071</b>
Depozita të transferueshme	11,181	9,757	9,227	11,109	9,402	11,641	10,240	10,394	12,196	9,338	9,293	9,689	10,885
Depozita të tjera	2,462	2,549	2,537	2,845	3,112	4,064	5,832	3,774	4,048	4,178	4,534	4,106	4,185
deri në 1 muaj	897	944	948	1,030	1,127	1,963	1,710	1,466	1,809	1,866	2,239	1,806	1,921
mbi 1 muaj dhe deri në 3 muaj	217	217	197	151	320	16	476	665	492	512	504	507	770
mbi 3 muaj dhe deri në 1 vit	1,238	1,258	1,261	1,367	1,379	1,800	1,228	1,211	1,301	1,140	969	947	640
mbi 1 vit dhe deri në 2 vite	68	88	88	88	78	78	187	187	188	188	188	188	188
mbi 2 vite	42	42	42	208	208	208	2,231	246	258	472	634	659	666
<b>GJITHSEJ</b>	<b>628,392</b>	<b>675,019</b>	<b>671,076</b>	<b>684,003</b>	<b>687,968</b>	<b>693,050</b>	<b>708,868</b>	<b>718,786</b>	<b>722,547</b>	<b>742,789</b>	<b>769,018</b>	<b>765,835</b>	<b>786,048</b>

Tabela 16.

**Jo – Euro depozitat në KTD-të, sipas maturitetit fillestar**

(Të dhëna kumulative, fundi i periudhës, në mijëra EUR)

Përshkrimi	2004		2005										
	Nën	Dhje	Jan	Shku	Mar	Pri	Maj	Qer	Korr	Gush	Shta	Tet	Nën
<b>Qeveria</b>	—	—	—	—	—	—	—	—	—	—	—	—	—
<b>Korporatat financiare</b>	<b>830</b>	<b>1,102</b>	<b>1,100</b>	<b>1,122</b>	<b>1,220</b>	<b>1,237</b>	<b>1,117</b>	<b>1,254</b>	<b>1,115</b>	<b>1,231</b>	<b>8</b>	<b>9</b>	<b>4</b>
Korporata të tjera depozituese	1	1	1	1	1	1	...	...	...	367	8	8	3
Depozita të transferueshme	1	1	1	1	1	1	...	...	...	367	8	8	3
Ndërmjetësues të tjerë financiarë	...	...	...	1	1	1	1	1	1	1	1	1	1
Depozita të transferueshme	...	...	...	1	1	1	1	1	1	1	1	1	1
Komp. e sigurimeve dhe fondet pensionale	829	1,101	1,099	1,120	1,218	1,236	1,116	1,253	1,114	864	...	...	...
Depozita të transferueshme	829	1,101	1,099	1,120	1,218	1,236	1,116	1,253	1,114	864	...	...	...
<b>Korporatat jo-financiare</b>	<b>5,276</b>	<b>4,425</b>	<b>4,052</b>	<b>4,381</b>	<b>4,469</b>	<b>3,530</b>	<b>4,704</b>	<b>4,692</b>	<b>4,564</b>	<b>4,586</b>	<b>4,981</b>	<b>2,878</b>	<b>3,110</b>
Korporatat publike jo-financiare	922	461	558	547	798	797	...	...	...	387	250	78	24
Depozita të transferueshme	922	461	558	547	798	797	...	...	...	387	250	78	24
Korporatat e tjera jo-financiare	4,354	3,964	3,495	3,833	3,670	2,733	4,704	4,692	4,177	4,335	4,904	2,854	2,881
Depozita të transferueshme	3,551	3,124	2,623	3,286	3,144	2,333	3,826	3,400	3,506	3,090	4,259	2,252	2,275
Depozita të tjera	802	840	872	547	527	400	878	1,292	670	1,245	644	602	605
deri në 1 muaj	365	340	477	142	176	49	485	813	226	886	210	176	145
mbi 1 muaj dhe deri në 3 muaj	111	188	139	194	67	67	96	133	98	99	71	89	131
mbi 3 muaj dhe deri në 1 vit	316	302	256	200	273	273	287	334	334	249	351	326	316
mbi 2 vite	11	10	...	11	11	11	11	12	12	12	12	12	13
<b>Sektorë të tjerë të brendshëm</b>	<b>16,904</b>	<b>17,509</b>	<b>18,164</b>	<b>18,335</b>	<b>19,626</b>	<b>18,809</b>	<b>20,433</b>	<b>20,556</b>	<b>20,845</b>	<b>22,512</b>	<b>21,684</b>	<b>23,105</b>	<b>26,462</b>
Ekonomitë familjare	16,630	17,363	18,009	18,094	19,426	18,629	20,149	20,251	20,585	22,203	21,316	22,879	26,122
Depozita të transferueshme	7,883	8,639	7,764	7,772	8,516	8,291	8,486	9,871	9,748	9,070	9,957	8,824	11,055
Depozita të tjera	8,746	8,724	10,245	10,322	10,910	10,338	11,662	10,380	10,837	13,133	11,358	14,054	15,067
deri në 1 muaj	3,127	2,851	3,770	3,839	4,122	4,310	4,986	3,422	3,502	5,461	3,600	3,892	3,863
mbi 1 muaj dhe deri në 3 muaj	1,933	2,190	2,439	2,509	2,604	1,603	1,802	1,948	1,982	1,935	2,000	4,333	2,325
mbi 3 muaj dhe deri në 1 vit	2,998	3,001	3,097	3,025	3,548	3,802	4,277	4,408	4,786	5,195	5,219	5,290	8,351
mbi 1 vit dhe deri në 2 vite	670	664	887	943	631	618	590	597	561	523	521	521	510
mbi 2 vite	18	19	52	6	5	5	6	6	6	19	19	19	19
<b>OJSHEF</b>	<b>274</b>	<b>146</b>	<b>155</b>	<b>241</b>	<b>200</b>	<b>180</b>	<b>284</b>	<b>304</b>	<b>260</b>	<b>309</b>	<b>368</b>	<b>227</b>	<b>341</b>
Depozita të transferueshme	274	146	155	241	200	180	284	304	260	309	368	227	341
<b>Jo-rezidentët</b>	<b>269</b>	<b>360</b>	<b>284</b>	<b>270</b>	<b>140</b>	<b>184</b>	<b>184</b>	<b>182</b>	<b>281</b>	<b>570</b>	<b>653</b>	<b>518</b>	<b>462</b>
Depozita të transferueshme	242	332	255	242	111	155	153	150	250	538	625	490	434
Depozita të tjera	27	28	29	29	29	29	31	32	32	31	28	28	28
deri në 1 muaj	19	18	19	19	19	19	20	21	21	21	17	17	17
mbi 3 muaj dhe deri në 1 vit	8	10	10	10	10	10	11	11	11	11	11	11	11
<b>GJITHSEJ</b>	<b>23,278</b>	<b>23,396</b>	<b>23,600</b>	<b>24,107</b>	<b>25,454</b>	<b>23,760</b>	<b>26,438</b>	<b>26,683</b>	<b>26,805</b>	<b>28,899</b>	<b>27,326</b>	<b>26,509</b>	<b>30,038</b>

Tabela 17.

**Kreditë e KTD-ve, sipas maturitetit fillestar 1/**

(Të dhëna kumulative, fundi i periudhës, në mijëra EUR)

Përshkrimi	2004		2005											
	Nën	Dhje	Jan	Shku	Mar	Pri	Maj	Qer	Korr	Gush	Shta	Tet	Nën	
<b>Qeveria</b>	—	—	—	—	—	—	—	—	—	—	—	—	—	—
<b>Korporatat financiare</b>	—	—	—	—	—	—	—	—	—	—	—	—	—	—
<b>Korporatat jo-financiare</b>	<b>291,181</b>	<b>289,955</b>	<b>296,860</b>	<b>309,617</b>	<b>325,431</b>	<b>341,527</b>	<b>352,789</b>	<b>354,525</b>	<b>352,437</b>	<b>350,966</b>	<b>354,029</b>	<b>364,230</b>	<b>382,747</b>	
Korporatat e tjera jo-financiare	291,181	289,955	296,860	309,617	325,431	341,527	352,789	354,525	352,437	350,966	354,029	364,230	382,747	
Deri në 1 vit	119,675	111,498	115,460	118,502	122,490	126,507	131,638	126,824	124,949	120,994	109,631	119,034	122,367	
Mbi 1 vit dhe deri në 2 vite	108,169	111,259	111,330	120,946	121,593	132,762	135,147	138,387	135,207	135,060	112,022	123,149	125,725	
Mbi 2 vite	63,336	67,198	70,070	70,168	81,348	82,258	86,003	89,314	92,281	94,912	132,376	122,047	134,654	
<b>Sektorë të tjerë të brendshëm</b>	<b>82,616</b>	<b>83,714</b>	<b>84,938</b>	<b>87,040</b>	<b>88,950</b>	<b>91,561</b>	<b>104,811</b>	<b>111,725</b>	<b>118,541</b>	<b>117,806</b>	<b>122,880</b>	<b>125,011</b>	<b>125,740</b>	
Ekonomitë familjare	82,616	83,714	84,938	87,040	88,950	91,561	104,811	111,725	118,541	117,806	122,880	125,011	125,740	
Deri në 1 vit	16,545	15,906	16,219	16,363	16,376	15,815	18,583	19,198	21,221	19,511	20,470	20,519	20,096	
Mbi 1 vit dhe deri në 2 vite	14,896	15,244	15,657	20,446	19,584	20,472	24,066	25,533	26,797	25,953	23,665	21,085	21,070	
Mbi 2 vite	51,174	52,563	53,062	50,231	52,989	55,275	62,162	66,993	70,522	72,342	78,745	83,407	84,574	
<b>GJITHSEJ</b>	<b>373,796</b>	<b>373,668</b>	<b>381,798</b>	<b>396,657</b>	<b>414,381</b>	<b>433,089</b>	<b>457,600</b>	<b>466,249</b>	<b>470,977</b>	<b>468,772</b>	<b>476,909</b>	<b>489,242</b>	<b>508,487</b>	

1/ Të gjitha kreditë janë në valutën Euro.

Tabela 18.

**Kreditë e KTD-ve, sipas industrisë 1/**

(Të dhëna kumulative, fundi i periudhës, në mijëra EUR)

Përshkrimi	2004		2005										
	Nën	Dhje	Jan	Shku	Mar	Pri	Maj	Qer	Korr	Gush	Shta	Tet	Nën
<b>Bujqësia</b>	<b>7,360</b>	<b>7,563</b>	<b>10,145</b>	<b>8,721</b>	<b>9,697</b>	<b>10,397</b>	<b>10,882</b>	<b>11,324</b>	<b>11,567</b>	<b>11,622</b>	<b>11,669</b>	<b>11,476</b>	<b>11,604</b>
Deri në 1 vit	3,638	3,673	3,853	4,075	4,690	4,980	5,442	5,965	5,738	6,120	6,037	5,772	3,935
Mbi 1 vit	3,722	3,890	6,293	4,646	5,007	5,417	5,440	5,359	5,829	5,502	5,631	5,705	7,669
<b>Industria, energjia dhe ndërtimi</b>	<b>46,521</b>	<b>45,558</b>	<b>42,181</b>	<b>45,412</b>	<b>49,147</b>	<b>50,842</b>	<b>51,780</b>	<b>53,812</b>	<b>52,253</b>	<b>54,030</b>	<b>54,224</b>	<b>59,392</b>	<b>64,523</b>
<b>Miniera</b>	<b>6</b>	<b>6</b>	...	...	...	...	...	...	...	...	...	430	486
Deri në 1 vit	...	...	...	...	...	...	...	...	...	...	...	430	486
Mbi 1 vit	6	6	...	...	...	...	...	...	...	...	...	...	...
<b>Industria</b>	<b>35,665</b>	<b>33,913</b>	<b>24,062</b>	<b>26,660</b>	<b>29,401</b>	<b>31,017</b>	<b>30,986</b>	<b>32,549</b>	<b>31,873</b>	<b>32,538</b>	<b>33,900</b>	<b>36,665</b>	<b>41,296</b>
Deri në 1 vit	18,398	15,324	7,749	9,642	10,073	10,908	10,431	11,653	9,596	11,462	12,163	11,756	10,359
Mbi 1 vit	17,267	18,588	16,312	17,018	19,328	20,110	20,556	20,896	22,277	21,075	21,737	24,909	30,936
<b>Industria përpunuese (Ushqimi, Tekstili, etj.)</b>	<b>29,348</b>	<b>28,389</b>	<b>23,001</b>	<b>24,241</b>	<b>27,231</b>	<b>28,378</b>	<b>27,771</b>	<b>28,959</b>	<b>28,324</b>	<b>29,018</b>	<b>30,460</b>	<b>33,258</b>	<b>37,777</b>
Deri në 1 vit	14,008	12,038	7,555	9,235	9,554	10,143	9,692	10,553	8,663	10,289	10,973	10,614	9,295
Mbi 1 vit	15,340	16,351	15,447	15,006	17,678	18,235	18,079	18,406	19,661	18,730	19,487	22,644	28,482
<b>Industria përpunuese (Vaji, Kimikatet, etj.)</b>	<b>6,275</b>	<b>5,458</b>	<b>997</b>	<b>2,358</b>	<b>2,116</b>	<b>2,427</b>	<b>2,996</b>	<b>3,319</b>	<b>3,265</b>	<b>3,218</b>	<b>3,092</b>	<b>3,066</b>	<b>3,081</b>
Deri në 1 vit	4,391	3,282	191	403	519	603	574	880	698	952	937	894	806
Mbi 1 vit	1,884	2,177	807	1,955	1,597	1,824	2,422	2,438	2,567	2,266	2,155	2,172	2,275
<b>Energjia elektrike, gazi dhe uji</b>	<b>43</b>	<b>66</b>	<b>63</b>	<b>61</b>	<b>54</b>	<b>213</b>	<b>219</b>	<b>272</b>	<b>284</b>	<b>302</b>	<b>348</b>	<b>341</b>	<b>438</b>
Deri në 1 vit	...	5	4	5	...	162	164	219	235	222	254	247	259
Mbi 1 vit	43	61	59	56	54	51	55	52	49	79	95	93	179
<b>Ndërtimi</b>	<b>10,850</b>	<b>11,640</b>	<b>18,120</b>	<b>18,752</b>	<b>19,745</b>	<b>19,825</b>	<b>20,794</b>	<b>21,263</b>	<b>20,380</b>	<b>21,493</b>	<b>20,324</b>	<b>22,297</b>	<b>22,741</b>
Deri në 1 vit	6,194	6,104	10,644	11,035	11,712	11,345	11,597	12,750	11,848	12,993	11,996	11,798	11,343
Mbi 1 vit	4,656	5,535	7,476	7,717	8,033	8,479	9,197	8,512	8,532	8,500	8,328	10,498	11,398
<b>Shërbimet</b>	<b>290,089</b>	<b>299,973</b>	<b>284,612</b>	<b>302,350</b>	<b>315,467</b>	<b>330,773</b>	<b>337,412</b>	<b>346,946</b>	<b>340,736</b>	<b>336,118</b>	<b>339,971</b>	<b>346,886</b>	<b>359,569</b>
<b>Tregtia</b>	<b>188,272</b>	<b>188,100</b>	<b>192,764</b>	<b>203,498</b>	<b>212,913</b>	<b>221,584</b>	<b>225,313</b>	<b>223,854</b>	<b>224,884</b>	<b>220,530</b>	<b>221,258</b>	<b>224,593</b>	<b>235,886</b>
Deri në 1 vit	87,679	74,897	83,046	84,113	88,335	88,224	90,143	92,374	84,915	87,804	84,909	84,177	80,731
Mbi 1 vit	100,593	113,203	109,719	119,385	124,578	133,360	135,170	131,480	139,969	132,726	136,349	140,416	155,155
<b>Tregtia e shitjes me shumicë dhe me pakicë</b>	<b>165,413</b>	<b>164,832</b>	<b>163,187</b>	<b>172,321</b>	<b>178,428</b>	<b>185,462</b>	<b>187,255</b>	<b>186,868</b>	<b>187,666</b>	<b>183,131</b>	<b>184,605</b>	<b>188,113</b>	<b>197,971</b>
Deri në 1 vit	76,598	63,254	65,886	66,895	68,681	69,311	69,252	72,712	66,252	68,228	67,053	66,779	63,834
Mbi 1 vit	88,815	101,579	97,301	105,427	109,747	116,152	118,003	114,156	121,414	114,903	117,552	121,334	134,137
<b>Hotelet dhe restorantet</b>	<b>17,853</b>	<b>18,071</b>	<b>23,203</b>	<b>24,759</b>	<b>26,955</b>	<b>27,758</b>	<b>28,236</b>	<b>26,797</b>	<b>26,786</b>	<b>27,011</b>	<b>25,722</b>	<b>25,658</b>	<b>26,746</b>
Deri në 1 vit	8,187	8,944	13,405	13,668	15,195	14,620	15,672	14,504	14,071	14,763	12,837	12,596	12,259
Mbi 1 vit	9,666	9,127	9,798	11,091	11,760	13,138	12,564	12,293	12,714	12,249	12,885	13,062	14,487
<b>Tregti të tjera</b>	<b>5,006</b>	<b>5,197</b>	<b>6,375</b>	<b>6,417</b>	<b>7,530</b>	<b>8,364</b>	<b>9,821</b>	<b>10,189</b>	<b>10,432</b>	<b>10,389</b>	<b>10,931</b>	<b>10,822</b>	<b>11,169</b>
Deri në 1 vit	2,894	2,699	3,755	3,551	4,459	4,293	5,218	5,159	4,592	4,814	5,019	4,802	4,638
Mbi 1 vit	2,112	2,498	2,619	2,867	3,071	4,071	4,603	5,031	5,840	5,575	5,912	6,020	6,532
<b>Shërbimet financiare, pronat e patundshme, qirati</b>	<b>70,527</b>	<b>79,639</b>	<b>60,038</b>	<b>66,113</b>	<b>67,605</b>	<b>70,872</b>	<b>72,209</b>	<b>80,850</b>	<b>75,459</b>	<b>72,780</b>	<b>74,325</b>	<b>76,293</b>	<b>77,047</b>
Deri në 1 vit	67,310	76,644	57,271	63,248	64,784	67,858	69,733	78,748	73,147	70,414	71,473	73,578	74,539
Mbi 1 vit	3,217	2,995	2,767	2,865	2,821	3,014	2,476	2,102	2,312	2,366	2,852	2,715	2,508
<b>Shërbimet e tjera</b>	<b>31,290</b>	<b>32,234</b>	<b>31,810</b>	<b>32,739</b>	<b>34,949</b>	<b>38,318</b>	<b>39,890</b>	<b>42,241</b>	<b>40,393</b>	<b>42,807</b>	<b>44,388</b>	<b>46,000</b>	<b>46,635</b>
Deri në 1 vit	13,176	10,366	9,926	10,426	10,925	11,559	12,039	15,001	10,490	14,431	14,420	15,803	13,216
Mbi 1 vit	18,114	21,868	21,885	22,313	24,024	26,759	27,851	27,241	29,903	28,376	29,968	30,197	33,419
<b>GJITHSEJ</b>	<b>343,970</b>	<b>353,094</b>	<b>336,938</b>	<b>356,483</b>	<b>374,311</b>	<b>392,012</b>	<b>400,074</b>	<b>412,082</b>	<b>404,556</b>	<b>401,770</b>	<b>405,864</b>	<b>417,754</b>	<b>435,696</b>

1/ Neto kreditë përjashtuar ekonomitë familjare dhe OJSHEF- t;

Tabela 19.

**Normat efektive të interesit të KTD-ve**

Përshkrimi	2004		2005										
	Nën	Dhje	Jan	Shku	Mar	Pri	Maj	Qer	Korr	Gush	Shta	Tet	Nën
<b>DEPOZITAT</b>													
<b>Korporatat jo-financiare</b>													
<b>Depozita të transferueshme</b>													
<b>Norma e interesit</b>	0.01	0.01	0.01	0.01	0.01	0.01	0.01	0.01	0.01	0.01	0.01	0.01	0.01
Ndryshimi i Standartizuar	0.02	0.02	0.03	0.03	0.03	0.03	0.03	0.03	0.03	0.03	0.03	0.03	0.03
<b>Depozita të tjera 1/</b>													
<b>Deri në 250.000 EUR</b>													
<= 1 muaj													
<b>Norma e interesit</b>	1.73	1.71	1.66	1.79	1.70	1.79	1.74	1.83	1.87	1.79	1.87	1.95	1.99
Ndryshimi i Standartizuar	0.13	0.14	0.12	0.12	0.13	0.08	0.02	0.04	0.05	0.04	0.05	0.03	0.04
> 1 muaj dhe <= 3 muaj													
<b>Norma e interesit</b>	2.34	2.19	2.22	2.21	2.27	2.23	2.26	2.31	2.24	2.28	2.32	2.30	2.31
Ndryshimi i Standartizuar	0.02	0.06	0.05	0.04	0.05	0.05	0.06	0.04	0.05	0.02	0.03	0.05	0.02
> 3 muaj dhe <= 1 vit													
<b>Norma e interesit</b>	2.85	2.95	2.87	3.02	. *	2.79	2.84	2.84	2.88	3.11	3.11	3.04	. *
Ndryshimi i Standartizuar	0.02	0.10	0.02	0.13	. *	0.05	0.13	0.11	0.02	0.09	0.03	0.08	. *
<b>E barabartë ose më shumë se 250.000 E</b>													
> 3 muaj dhe <= 1 vit													
<b>Norma e interesit</b>	3.52	. *	. *	3.57	3.45	3.64	3.46	3.49	3.43	3.55	3.51	3.37	3.92
Ndryshimi i Standartizuar	0.05	. *	. *	0.05	0.05	0.03	0.04	0.02	0.04	0.02	0.00	0.03	0.04
<b>Ekonomitë familjare</b>													
<b>Depozita të transferueshme</b>													
<b>Norma e interesit</b>	0.01	0.01	0.01	0.01	0.01	0.01	0.01	0.01	0.01	0.01	0.01	0.01	0.01
Ndryshimi i standartizuar	0.02	0.02	0.02	0.02	0.02	0.02	0.02	0.02	0.02	0.02	0.02	0.02	0.02
<b>Depozita të tjera 1/</b>													
<= 1 muaj													
<b>Norma e interesit</b>	1.71	1.70	1.69	1.69	1.68	1.71	1.81	1.88	1.87	1.89	1.89	1.88	1.93
Ndryshimi i Standartizuar	0.10	0.10	0.10	0.10	0.11	0.08	0.04	0.04	0.04	0.04	0.04	0.04	0.05
> 1 muaj dhe <= 3 muaj													
<b>Norma e interesit</b>	2.25	2.25	2.25	2.26	2.27	2.27	2.28	2.27	2.37	2.27	2.27	2.27	2.28
Ndryshimi i Standartizuar	0.04	0.04	0.04	0.03	0.04	0.04	0.04	0.04	0.02	0.04	0.05	0.04	0.04
> 3 muaj dhe <= 1 vit													
<b>Norma e interesit</b>	3.02	3.00	3.16	3.13	2.97	2.93	2.98	3.00	3.00	3.17	3.12	3.10	3.23
Ndryshimi i Standartizuar	0.04	0.06	0.10	0.11	0.08	0.09	0.09	0.09	0.09	0.07	0.07	0.07	0.08
> 1 vit dhe <= 2 vite													
<b>Norma e interesit</b>	3.84	3.82	3.86	3.80	4.01	3.99	3.92	4.05	4.06	4.06	4.04	3.89	4.00
Ndryshimi i Standartizuar	0.02	0.02	0.01	0.02	0.04	0.04	0.01	0.04	0.04	0.04	0.05	0.04	0.05
> 2 vite													
<b>Norma e interesit</b>	4.15	. *	4.13	4.09	4.38	4.39	4.35	4.36	4.60	4.33	4.59	4.67	4.74
Ndryshimi i Standartizuar	0.07	. *	0.02	0.02	0.06	0.09	0.10	0.05	0.05	0.02	0.04	0.09	0.08
<b>KREDITË</b>													
<b>Korporatat jo-financiare</b>													
<b>Kreditë e biznesit të investimeve</b>													
> 1 vit dhe <= 2 vite													
<b>Norma e interesit</b>	15.05	14.31	14.50	14.30	14.53	14.45	14.58	14.55	14.53	14.37	14.52	13.13	13.78
Ndryshimi i standartizuar	0.29	0.18	0.28	0.23	0.29	0.22	0.41	0.38	0.25	0.29	0.27	0.43	0.32
<b>Kredi të tjera biznesi</b>													
> 3 muaj dhe <= 1 vit													
<b>Norma e interesit</b>	15.78	15.89	. *	16.31	15.80	15.68	. *	. *	15.75	15.42	14.50	15.45	. *
Ndryshimi i standartizuar	0.29	0.30	. *	0.35	0.33	0.20	. *	. *	0.40	0.37	0.04	0.17	. *
> 1 vit													
<b>Norma e interesit</b>	14.81	14.85	14.19	14.87	15.09	14.19	14.22	14.11	14.64	14.93	14.82	14.28	14.38
Ndryshimi i standartizuar	0.24	0.19	0.45	0.11	0.18	0.32	0.33	0.31	0.12	0.16	0.11	0.09	0.10
<b>Linjat e Kreditit</b>													
<b>Norma e interesit</b>	15.60	15.61	15.69	16.13	16.07	15.32	15.81	15.46	15.27	15.62	15.27	15.13	15.35
Ndryshimi i standartizuar	0.00	0.08	0.01	0.05	0.02	0.01	0.05	0.03	0.02	0.02	0.00	0.06	0.01
<b>Ekonomitë familjare</b>													
<b>Kreditë konsumatore</b>													
<b>Norma e interesit</b>	12.29	12.31	12.18	12.40	12.37	12.33	12.41	12.41	12.46	12.47	12.38	12.27	12.12
Ndryshimi i standartizuar	0.16	0.19	0.06	0.13	0.11	0.17	0.14	0.14	0.12	0.09	0.14	0.10	0.13

\* Të paktën një prej kushteve për botim (d.m.th. minimumi 3 përgjegjeje me biznesin e ri dhe një ndryshim i standartizuar prej maksimumi 0.20 – për depozita – dhe 0.45 për kreditë) nuk është plotësuar.

1/ Depozitat (kohore) jo të transferueshme.

Tabela 20.

**Pasqyra e të ardhurave të KTD-ve**

(Kumulative brenda vitit kalendarik, në mijëra EUR)

Përshkrimi	2003	2004			2005									
		Nën	Dhje	Jan	Shku	Mar	Pri	Maj	Qer	Korr	Gush	Shta	Tet	Nën
<b>TË ARDHURAT</b>														
<b>Të ardhurat nga interesi</b>	<b>30,695</b>	<b>49,049</b>	<b>53,999</b>	<b>5,087</b>	<b>10,024</b>	<b>15,753</b>	<b>21,133</b>	<b>27,335</b>	<b>33,361</b>	<b>39,710</b>	<b>45,891</b>	<b>51,981</b>	<b>58,384</b>	<b>64,817</b>
Kreditë	23,780	43,241	48,110	4,432	8,886	13,990	18,918	24,607	30,130	35,953	41,623	47,162	53,000	58,856
Plasmanet me bankat	6,090	2,650	2,452	390	699	1,127	1,366	1,647	1,921	2,215	2,501	2,839	3,178	3,521
Letrat me vlerë	823	3,158	3,437	265	439	636	849	1,081	1,310	1,542	1,765	1,980	2,205	2,441
<b>Të ardhurat nga jo-interesi</b>	<b>17,984</b>	<b>16,969</b>	<b>19,449</b>	<b>1,343</b>	<b>3,316</b>	<b>5,271</b>	<b>6,784</b>	<b>8,516</b>	<b>10,410</b>	<b>12,227</b>	<b>14,004</b>	<b>15,995</b>	<b>17,736</b>	<b>19,649</b>
Tarifat dhe komisionet	16,750	15,213	17,522	1,201	2,759	4,275	5,682	7,230	8,839	10,539	12,223	14,129	15,838	17,701
Të ardhura të tjera operative	1,234	1,756	1,927	142	557	996	1,102	1,287	1,571	1,688	1,781	1,866	1,898	1,947
<b>TË ARDHURA GJITHSEJ</b>	<b>48,679</b>	<b>66,018</b>	<b>73,448</b>	<b>6,430</b>	<b>13,341</b>	<b>21,024</b>	<b>27,916</b>	<b>35,851</b>	<b>43,771</b>	<b>51,937</b>	<b>59,894</b>	<b>67,977</b>	<b>76,120</b>	<b>84,466</b>
<b>SHPENZIMET</b>														
<b>Shpenzimet e interesit</b>	<b>5,279</b>	<b>8,537</b>	<b>9,978</b>	<b>1,114</b>	<b>2,259</b>	<b>3,460</b>	<b>4,606</b>	<b>5,782</b>	<b>6,975</b>	<b>8,351</b>	<b>9,674</b>	<b>10,966</b>	<b>12,351</b>	<b>13,752</b>
Depozita	4,782	7,843	9,237	1,014	2,035	3,140	4,147	5,208	6,275	7,507	8,727	9,910	11,184	12,466
Huamarrje	497	694	741	100	224	320	459	575	700	844	948	1,057	1,167	1,286
<b>Shpenzimet e jo-interesit</b>	<b>10,223</b>	<b>15,758</b>	<b>14,939</b>	<b>1,528</b>	<b>3,272</b>	<b>3,619</b>	<b>5,905</b>	<b>12,250</b>	<b>11,956</b>	<b>13,860</b>	<b>15,827</b>	<b>16,657</b>	<b>19,040</b>	<b>19,993</b>
Provizionet për humbjet e kredive	7,720	12,293	11,071	1,235	2,649	2,630	4,514	10,365	9,569	11,063	12,616	12,945	14,930	15,325
Zhvlerësimi i mjeteve fikse	2,503	3,465	3,868	294	623	990	1,391	1,885	2,387	2,797	3,211	3,712	4,110	4,668
<b>Shp. të përgjithshme dhe admin.</b>	<b>25,379</b>	<b>30,101</b>	<b>33,952</b>	<b>2,978</b>	<b>6,116</b>	<b>9,595</b>	<b>13,133</b>	<b>16,677</b>	<b>20,504</b>	<b>24,084</b>	<b>27,850</b>	<b>31,381</b>	<b>34,916</b>	<b>39,037</b>
<b>SHPENZIME GJITHSEJ</b>	<b>40,881</b>	<b>54,396</b>	<b>58,869</b>	<b>5,620</b>	<b>11,646</b>	<b>16,674</b>	<b>23,644</b>	<b>34,710</b>	<b>39,435</b>	<b>46,295</b>	<b>53,351</b>	<b>59,005</b>	<b>66,307</b>	<b>72,782</b>
<b>TË ARDHURAT NETO</b>														
Të ardhurat operative neto	7,798	11,622	14,579	810	1,694	4,350	4,272	1,142	4,336	5,642	6,544	8,972	9,813	11,684
Fit./humbjet neto nga letrat me vlerë	...	-418	-441	516	489	-61	-93	-115	-143	-156	-173	-207	-244	-308
Fit./humbjet neto nga këmb. i val.	658	165	328	13	15	50	68	71	201	282	386	490	553	728
Fit./humbjet neto nga ndrysh. e kursit dev.	-85	378	593	-61	69	102	169	167	179	215	190	213	236	220
Të ardhurat neto nga akt. ban. përpara tat.	8,713	11,746	15,059	1,277	2,267	4,441	4,416	1,265	4,573	5,983	6,947	9,468	10,358	12,324
Provizioni për taksat	1,912	1,537	2,104	368	488	971	1,136	1,278	1,464	1,593	1,823	2,111	2,366	2,770
Fitimi / humbja neto për periudhën	6,801	10,209	12,955	909	1,779	3,470	3,280	-13	3,109	4,390	5,124	7,357	7,992	9,554
minus: dividendi i paguar (p)	...	...	...	...	...	...	...	...	...	...	...	...	...	...
<b>Fitimi i mbajtur</b>	<b>6,801</b>	<b>10,209</b>	<b>12,955</b>	<b>909</b>	<b>1,779</b>	<b>3,470</b>	<b>3,280</b>	<b>-13</b>	<b>3,109</b>	<b>4,390</b>	<b>5,124</b>	<b>7,357</b>	<b>7,992</b>	<b>9,554</b>

Tabela 21.

**Sistemi Ndërbankar i Pagesave të BPK-s**

(Kumulative brenda vitit kalendarik, në mijëra EUR)

Përshkrimi	2003	2004			2005									
		Nën	Dhje	Jan	Shku	Mar	Pri	Maj	Qer	Korr	Gush	Shta	Tet	Nën
<b>Transaksionet</b>														
Vlera	1,416,109	1,483,100	1,715,646	91,813	221,171	368,194	531,986	682,778	825,911	976,720	1,147,714	1,338,342	1,528,005	1,693,287
Numri (për njësi)	164,207	231,699	266,743	16,826	39,487	68,380	94,988	123,394	150,000	176,998	203,159	229,320	256,308	285,332

Tabela 22.

**Transfertat e huaja**

(Kumulative brenda vitit kalendarik, në mijëra EUR)

Përshkrimi	2003	2004			2005									
		Tet	Nën	Dhje	Jan	Shku	Mar	Pri	Maj	Qer	Korr	Gush	Shta	Tet
<b>DALËSE</b>														
BPK	275,412	266,098	299,388	369,087	9,704	35,599	52,010	62,969	94,297	110,251	144,234	180,213	247,031	252,451
Bankat komerciale	1,014,780	1,047,535	1,139,529	1,282,860	125,131	241,674	327,316	422,960	520,162	620,709	727,565	846,679	980,138	1,073,657
Ndihmësit financiarë	13,032	12,759	14,051	15,358	1,097	2,211	3,615	4,867	6,278	7,512	8,787	10,025	11,358	12,420
<b>GJITHSEJ</b>	<b>1,303,224</b>	<b>1,326,392</b>	<b>1,452,968</b>	<b>1,667,305</b>	<b>135,932</b>	<b>279,484</b>	<b>382,941</b>	<b>490,796</b>	<b>620,737</b>	<b>738,472</b>	<b>880,586</b>	<b>1,036,917</b>	<b>1,238,527</b>	<b>1,338,528</b>
<b>HYRËSE</b>														
BPK	220,929	77,802	88,467	92,607	7,765	17,232	27,106	31,228	39,910	50,346	61,449	64,276	69,340	83,216
Bankat komerciale	916,724	932,182	1,010,111	1,154,931	101,820	204,927	279,180	342,886	406,085	475,862	537,566	616,518	690,568	759,205
Ndihmësit financiarë	137,232	134,920	149,962	162,258	11,543	22,987	36,251	49,914	64,151	77,882	89,920	103,849	120,586	138,167
<b>GJITHSEJ</b>	<b>1,274,885</b>	<b>1,144,904</b>	<b>1,248,540</b>	<b>1,409,796</b>	<b>121,128</b>	<b>245,146</b>	<b>342,537</b>	<b>424,028</b>	<b>510,146</b>	<b>604,090</b>	<b>688,935</b>	<b>784,643</b>	<b>880,494</b>	<b>980,588</b>

Tabela 23.

**Aktiviteti i kompanive të sigurimeve**

(Kumulative brenda vitit kalendarik, në mijëra EUR)

Përshkrimi	2003	2004			2005									
		Nën	Dhje	Jan	Shku	Mar	Pri	Maj	Qer	Korr	Gush	Shta	Tet	Nën
<b>Shuma e premieeve të marra</b>														
TPL	29,163	26,316	28,739	3,293	6,026	9,956	12,705	15,339	18,072	20,664	23,198	26,102	28,660	30,939
Policat kufiri	6,557	7,947	8,604	301	586	1,011	1,352	1,758	2,156	3,541	4,985	5,500	5,985	6,366
Të tjera	1,340	1,572	1,747	3,408	3,567	3,865	4,301	4,680	5,019	5,451	5,795	6,302	6,322	6,594
<b>GJITHSEJ</b>	<b>37,060</b>	<b>35,835</b>	<b>39,090</b>	<b>7,002</b>	<b>10,179</b>	<b>16,263</b>	<b>18,358</b>	<b>21,777</b>	<b>25,247</b>	<b>29,656</b>	<b>33,978</b>	<b>37,904</b>	<b>40,967</b>	<b>43,898</b>
<b>Numri i policave të shitura</b>														
TPL	199,223	204,775	241,901	22,896	42,678	44,407	87,028	104,382	123,987	144,795	169,215	169,236	187,872	205,201
Policat kufiri	62,073	102,049	120,609	17,452	22,479	28,841	35,272	41,703	48,446	72,205	102,590	110,536	116,514	121,710
Të tjera	3,827	6,054	8,423	1,088	2,077	3,806	4,867	5,947	7,129	9,126	10,103	10,942	12,017	13,113
<b>GJITHSEJ</b>	<b>265,123</b>	<b>312,878</b>	<b>370,933</b>	<b>41,436</b>	<b>67,234</b>	<b>77,054</b>	<b>127,167</b>	<b>152,032</b>	<b>179,562</b>	<b>226,126</b>	<b>281,908</b>	<b>290,714</b>	<b>316,403</b>	<b>340,024</b>
<b>Shuma e kërkesave të paguara</b>														
TPL 1/	5,576	5,548	6,163	595	1,067	2,138	2,694	3,260	3,865	4,541	5,156	5,787	6,242	6,931
Polica kufiri	272	553	580	16	25	120	63	76	106	107	109	209	248	296
<b>GJITHSEJ</b>	<b>5,848</b>	<b>6,101</b>	<b>6,743</b>	<b>611</b>	<b>1,092</b>	<b>2,018</b>	<b>2,757</b>	<b>3,336</b>	<b>3,971</b>	<b>4,648</b>	<b>5,265</b>	<b>5,996</b>	<b>6,490</b>	<b>7,227</b>

1/ Përfshihen kërkesat e paguara nga Fondi i Garancive të Kosovës.

Tabela 24.

**Aktiviteti i kreditor i ndërmjetësuesve të tjerë financiarë**

(Kumulative brenda vitit kalendarik, në mijëra EUR)

Pershkrimi	2003	2004			2005									
		Tet	Nën	Dhje	Jan	Shku	Mar	Pri	Maj	Qer	Korr	Gush	Shta	Tet
Shuma e kredive	33,874	38,196	39,107	39,856	40,007	40,109	41,636	43,175	48,331	49,995	51,030	51,010	51,840	58,621
Numri i kredive	19,061	21,829	21,907	22,286	22,337	21,408	21,872	22,736	23,472	24,377	25,108	25,428	26,132	26,757

Tabela 25.

**Korporatat financiare - shpërndarja gjeografike, nëntor 2005**

Pershkrimi	KORPORATA TË TJERA DEPOZITUESE																																				
	Prishtinë	Prizren	Pejë	Gjilan	Gjakovë	Mitrovicë	Ferizaj	Podujevë	Lipjan	Viti	Rahovec	Dardanë	Kaçanik	Dragash	Shtime	Klinë	Shtërpoc	Fushë Kosovë	Gilgoc	Graçanicë	Deçan	Vushtri	Therandë	Skenderaj	Drenas	Istog	Malishevë	Zubin Potok	Obiliq								
PCB	S+5N D	D+N D	D+N D	D+N D	D	D+3 ND	D+N D											2ND		ND		ND	ND														
BRK	S+4N D	D+2 ND	D+N D	D+N D	D	D+N D	D	ND		ND	ND	ND				ND			ND			ND	ND	ND													
BPB	S+8N D	D+2 ND	D+N D	D+2 ND	D	D+N D	D+4 ND	2ND	2ND	ND	3ND	ND	2ND	ND	ND	2ND	ND			ND		2ND	ND			ND	ND										
BE	S+3N D	D+N D	D+N D	D	D+N D	D+N D	D				ND	ND														ND											
KSB	S+7N D	D+3 ND	D+3 ND	D+2 ND	D+N D	D+3 ND	D	D+3 ND	ND	2ND		ND	ND			ND	ND	3ND	ND		3ND	ND	ND			2ND		ND	2ND								
RBKO	S+3N D	D + ND	D	D	D	D+N D	D				ND	ND	ND			ND	ND	ND		ND		ND	2ND		ND	ND	ND										
BKP	S+3N D	D	D+N D	D+3 ND	D	4ND	D+2 ND		ND		2ND	2ND			ND			ND	2ND			ND	ND	ND	ND	ND											
S	7																																				
D		7	7	7	7	6	7	1																													
ND	34	10	8	9	2	14	7	6	4	4	8	7	4	1	2	5	3	7	4	3	3	7	6	2	2	5	3	1	2								
NDIHMËSIT FINANCIARË																																					
Euro_Cufa	HQ																																				
NBS	S																																				
Unioni Financiar Prishtina	S																																				
PCB Western- Union	D	D	D	D	D																																
RZB Western- Union	D																																				
Monedha																																					

Shënim: PCB = Banka ProCredit, BRK = Banka e Re e Kosovës, BpB = Bank për Biznes, BE = Banka Ekonomike, KSB = Kasa Banka, BKP= Banka Kreditore e Prishtinës, RBKO =Banka Raiffeisen Kosovës.

S = Selia, D = Degët, ND = Nën-degët, NJL = Njësia Lëvizëse.



## vazhdim, nëntor 2005

Përshkrimi	Prishtinë	Prizren	Pejë	Gjakovë	Klinë	Mitrovicë	Vushitri	Ferizaj	Skënderaj	Gjilan	Graçanicë	Dragash	Suharekë	Shtërpcë	Zveçan	Shtime	Besianë
<b>NDËRMJETËSUESIT E TJERË FINANCIAR</b>																	
FINCA Kosovo		√	√	√				√		√							
Kosovo Enterprise Program (KEP)	√	√	√	√	√	√				√							
Graven Trust	√		√														
Mercy Corps International SED Program			√														
Cordaid				√													
Besëlidhja Micro Finance (W. Relief)	√										√						
Kreditimi Rural i Kosovës	√				√		√										
Kosinvest / World Vision		√															
Mëshhtekna (Society for Farmers and Individual Producers)												√					
Centro Laici Italiani per le Mission (Ce.L.I.M.)				√													
IOM (International Organization for Migration)	√										√			√	√		
START NGO (Islamic Relief in Kosovo)	√								√								
Balkanactie																	√
Perspektiva 4					√												
Vlesa Co.													√				
PTK	√																
DMTH	√																
German Investment and Development Co (DEG)	√																
EAR AgroBusiness Development Unit	√																
Islamic World Committee																	√

√ = Prezentimi më dominant.

Tabela 26.

## Korporatat depozituese – numri i punonjësve dhe degëve

Përshkrimi	2003	2004		2005											
		Nën	Dhje	Jan	Shku	Mar	Pri	Maj	Qer	Korr	Gush	Shta	Tet	Nën	
<b>BPK</b>															
Numri i degëve 1/	1	1	1	1	1	1	1	1	1	1	1	1	1	1	1
Numri i nën-degëve	—	—	—	—	—	—	—	—	—	—	—	—	—	—	—
Numri i punonjësve me kohë të plotë	124	132	133	133	132	132	131	131	131	137	135	132	137	137	
<b>Korporatat e tjera depozituese</b>															
Numri i degëve 1/	47	49	49	49	49	49	49	49	49	49	49	49	49	49	49
Numri i nën-degëve	100	157	158	159	160	161	162	163	165	165	168	169	171	174	
Numri i punonjësve me kohë të plotë	1,676	2,021	2,066	2,065	2,071	2,096	2,112	2,142	2,225	2,241	2,258	2,285	2,312	2,333	

1/ Selia qëndrore konsiderohet si degë.

Tabela 27.

**Operacionet e Qeverisë**

(Kumulative brenda vitit kalendarik, në miliona EUR)

Përshkrimi	2003	2004					2005							
		Gush	Shta	Tet	Nën	Dhje	Jan	Shku	Mar	Pri	Maj	Qer	Korr	Gush
<b>Të hyrat tatimore</b>	<b>536.4</b>	<b>354.1</b>	<b>400.2</b>	<b>456.5</b>	<b>501.9</b>	<b>550.2</b>	<b>44.5</b>	<b>81.3</b>	<b>126.7</b>	<b>180.0</b>	<b>226.6</b>	<b>269.2</b>	<b>319.0</b>	<b>368.8</b>
Tatimet kufitare	428.3	277.4	317.0	356.8	396.0	436.1	29.3	58.4	97.7	132.0	170.8	206.3	247.0	287.6
Tatimet e brendshme	108.1	76.8	83.3	99.7	105.9	114.1	15.2	22.9	29.0	48.0	55.8	62.8	72.0	81.2
<b>Të hyrat jo-tatimore</b>	<b>41.7</b>	<b>26.9</b>	<b>30.7</b>	<b>34.4</b>	<b>37.6</b>	<b>40.5</b>	<b>2.5</b>	<b>5.2</b>	<b>9.1</b>	<b>13.7</b>	<b>17.6</b>	<b>21.3</b>	<b>25.0</b>	<b>29.1</b>
<b>Të hyrat vetjake të komunave</b>	<b>23.6</b>	<b>14.5</b>	<b>16.7</b>	<b>19.1</b>	<b>20.9</b>	<b>23.7</b>	<b>0.5</b>	<b>1.8</b>	<b>3.8</b>	<b>5.5</b>	<b>7.3</b>	<b>9.1</b>	<b>11.5</b>	<b>13.9</b>
<b>Grantet e donatorëve</b>	<b>25.6</b>	<b>12.4</b>	<b>13.6</b>	<b>13.9</b>	<b>14.1</b>	<b>17.3</b>	<b>0.6</b>	<b>1.3</b>	<b>3.4</b>	<b>5.8</b>	<b>5.8</b>	<b>7.5</b>	<b>8.5</b>	<b>9.6</b>
Grantet mbështetëse të buxhetit	...	4.3	4.3	4.3	4.3	4.3	...	...	...	...	...	...	...	...
Grantet e caktuara	25.6	8.1	9.3	9.6	9.8	13.0	0.6	1.3	3.4	5.8	5.8	7.5	8.5	9.6
<b>Interesi</b>	<b>3.0</b>	<b>2.4</b>	<b>2.6</b>	<b>2.9</b>	<b>3.1</b>	<b>3.5</b>	<b>0.2</b>	<b>0.4</b>	<b>0.6</b>	<b>0.8</b>	<b>1.4</b>	<b>1.5</b>	<b>1.7</b>	<b>1.9</b>
Commerzbank	0.4	0.2	0.2	0.2	0.2	0.3	...	...	0.1	0.1	0.6	0.7	0.7	0.7
BPK	2.7	2.2	2.4	2.7	2.9	3.2	0.2	0.3	0.5	0.7	0.7	0.9	1.1	1.2
<b>TOTAL</b>	<b>630.3</b>	<b>410.3</b>	<b>463.9</b>	<b>526.8</b>	<b>577.7</b>	<b>635.2</b>	<b>48.3</b>	<b>89.9</b>	<b>143.5</b>	<b>205.7</b>	<b>258.7</b>	<b>308.5</b>	<b>365.7</b>	<b>423.3</b>
<b>Pagat dhe të ngjashme</b>	<b>145.7</b>	<b>107.6</b>	<b>121.3</b>	<b>136.7</b>	<b>154.9</b>	<b>184.2</b>	<b>...</b>	<b>15.9</b>	<b>33.8</b>	<b>63.9</b>	<b>80.0</b>	<b>96.0</b>	<b>98.6</b>	<b>112.7</b>
<b>Mallrat dhe shërbimet</b>	<b>194.8</b>	<b>116.3</b>	<b>130.3</b>	<b>143.7</b>	<b>159.7</b>	<b>203.0</b>	<b>0.8</b>	<b>9.2</b>	<b>24.2</b>	<b>36.8</b>	<b>53.6</b>	<b>65.8</b>	<b>79.8</b>	<b>91.2</b>
<b>Subvencionet dhe transfertat</b>	<b>127.0</b>	<b>111.0</b>	<b>125.7</b>	<b>143.7</b>	<b>162.7</b>	<b>186.3</b>	<b>7.5</b>	<b>23.6</b>	<b>38.8</b>	<b>52.0</b>	<b>66.7</b>	<b>79.1</b>	<b>93.2</b>	<b>124.8</b>
Transf. shoqërore (pag. ndaj ek. fam.)	81.6	61.4	70.1	78.0	88.2	98.0	7.4	16.8	28.8	38.0	48.2	60.6	71.9	81.7
Subvencionet ndaj ndërmarrjeve	36.4	35.5	38.7	47.4	55.0	62.3	...	5.8	7.8	10.5	12.8	12.8	12.8	12.8
Transferta të tjera	9.0	14.1	16.9	18.3	19.5	25.9	0.1	1.0	2.2	3.6	5.7	5.7	8.6	30.3
<b>Shpenzimet kapitale</b>	<b>97.8</b>	<b>64.7</b>	<b>81.3</b>	<b>107.1</b>	<b>130.9</b>	<b>192.0</b>	<b>...</b>	<b>3.4</b>	<b>9.6</b>	<b>18.6</b>	<b>29.5</b>	<b>42.5</b>	<b>53.3</b>	<b>66.8</b>
Shp. kapitale ndaj ndërmarrjeve	58.5	8.2	9.7	12.6	14.5	18.7	...	0.1	1.7	2.3	3.5	4.5	13.2	26.8
Shpenzimet e tjera të kapitalit	39.3	56.5	71.6	94.5	116.4	173.2	...	3.4	8.0	16.3	26.0	38.1	40.1	40.1
<b>Rezervat</b>	<b>2.4</b>	<b>3.5</b>	<b>3.6</b>	<b>3.7</b>	<b>3.7</b>	<b>3.9</b>	<b>...</b>	<b>...</b>	<b>...</b>	<b>...</b>	<b>...</b>	<b>0.2</b>	<b>0.2</b>	<b>0.2</b>
<b>GJITHSEJ</b>	<b>567.7</b>	<b>403.0</b>	<b>462.1</b>	<b>534.9</b>	<b>611.9</b>	<b>769.4</b>	<b>8.3</b>	<b>52.1</b>	<b>106.4</b>	<b>171.3</b>	<b>229.8</b>	<b>283.6</b>	<b>324.9</b>	<b>395.5</b>
<b>BILANCI (Të hyrat - Shpenzimet)</b>	<b>62.6</b>	<b>7.2</b>	<b>1.7</b>	<b>-8.1</b>	<b>-34.2</b>	<b>-134.3</b>	<b>40.0</b>	<b>37.9</b>	<b>37.2</b>	<b>34.4</b>	<b>28.9</b>	<b>24.9</b>	<b>40.9</b>	<b>27.8</b>

Burimi: Ministry e Ekonomisë dhe Financave.

Shënim: Të dhënat për të hyrat dhe shpenzimet e qeverisë që nga Janari 2005 janë korrigjuar nga Ministria e Ekonomisë dhe Financave.

Tabela 28.

**Indeksi i çmimit të konsumit**

(May 2002 = 100)

Përshkrimi	Indeksi			Ndryshimi në përqindje				
	Mujor	Tremujor, Vjetor		Mujor	E njëjta per. e vitit e mëp.		Tremujor, Vjetor	
		Fundi i periudhës	Mesatarja		(t-1)	(t-12)	Fundi i periudhës	Mesatarja
<b>2002</b>		<b>102.1</b>	<b>99.3</b>					
Maj	100.0			.	.			
Qer	98.4	98.4	—	-1.6	.	.	.	.
Korr	96.8			-1.6	.	.	.	.
Gush	96.6			-0.2	.	.	.	.
Shta	98.9	98.9	97.4	2.4	.		0.5	.
Tet	100.7			1.8	.	.	.	.
Nën	101.2			0.5	.	.	.	.
Dhje	102.1	102.1	101.3	0.9	.		3.2	4.0
<b>2003</b>		<b>103.7</b>	<b>101.1</b>				<b>1.6</b>	<b>1.7</b>
Jan	102.7			0.6	.	.		
Shku	102.1			-0.6	.	.		
Mar	103.3	103.3	102.7	1.2	.		1.2	1.3
Pri	102.5			-0.8	.	.		
Maj	101.3			-1.2	1.3			
Qer	99.6	99.6	101.1	-1.7	1.2		-3.6	-1.5
Korr	97.0			-2.6	0.2			
Gush	96.3			-0.7	-0.3			
Shta	99.3	99.3	97.5	3.1	0.4		-0.3	-3.6
Tet	101.6			2.3	0.9			
Nën	103.4			1.8	2.2			
Dhje	103.7	103.7	102.9	0.3	1.6		4.4	5.5
<b>2004</b>		<b>101.1</b>	<b>101.3</b>				<b>-2.5</b>	<b>0.2</b>
Jan	103.9			0.2	1.2			
Shku	103.9			0.0	1.8			
Mar	103.5	103.5	103.8	-0.4	0.2		-0.2	0.8
Pri	103.0			-0.5	0.5			
Maj	102.1			-0.9	0.8			
Qer	100.7	100.7	101.9	-1.4	1.1		-2.7	-1.8
Korr	99.9			-0.8	3.0			
Gush	99.0			-0.9	2.8			
Shta	98.0	98.0	99.0	-1.0	-1.3		-2.7	-2.9
Tet	99.8			1.8	-1.8			
Nën	100.6			0.8	-2.7			
Dhje	101.1	101.1	100.5	0.5	-2.5		3.2	1.5
<b>2005</b>								
Jan	99.9			-0.3	-3.8			
Shku	99.9			0.0	-3.8			
Mar	101.4	101.4	100.4	1.5	-2.0		1.5	0.5
Pri	100.7			-0.7	-2.2			
Maj	100.0			-0.7	-2.1			
Qer	99.6	99.6	100.1	-0.4	-1.1		-1.8	-0.3
Korr	98.3			-1.3	-1.6			
Gush	98.5			0.2	-0.5			
Shta	99.3	99.3	98.7	0.8	1.3		-0.3	-1.4
Tet	101.1			1.8	1.3			

Burimi: Enti Statistikor i Kosovës.

Tabela 29.

**Papunësia e regjistruar**

(Fundi i periudhës)

Përshkrimi	2003	2004		2005											
		Nën	Dhje	Jan	Shku	Mar	Pri	Maj	Qer	Korr	Gush	Shta	Tet	Nën	
Gjithsej	282,305	300,967	301,982	303,774	305,887	308,083	309,762	311,230	312,717	313,513	314,446	315,708	316,700	318,068	
prej të cilave: Femra (në %)	45.4	45.7	45.7	45.8	45.8	45.9	45.9	46.0	46.0	46.1	46.2	46.2	46.3	46.3	
Arsimimi															
Fillestar (në %)	63.0	63.3	63.4	63.5	63.6	63.6	63.6	63.7	63.6	63.6	63.5	63.5	63.5	63.5	
I mesëm (në %)	35.3	35.2	35.1	35.0	34.9	34.9	34.8	34.8	34.9	35.0	35.0	35.0	35.0	35.0	
Universitar në %)	1.8	1.6	1.5	1.5	1.5	1.5	1.5	1.5	1.5	1.5	1.5	1.5	1.5	1.5	

Burimi: Zyra e Punësimit të Kosovës.

Tabela 30.

**Norma e këmbimit kundrejt valutës Euro**

(Mesatarja e periudhës)

Përshkrimi		Leku Shqiptar (ALL)	Kuna Kroate (HRK)	Tolari Slloven (SIT)	Frangu Zvicerran (CHF)	Lira Turke (TRL) (në miliona)	Dollari Amerikan (USD)	Poundi Britanik (GBP)	Dinari i SMZ-s (CSD)
2000	T4	133.72	7.66	207.44	1.56	0.58	0.92	0.62	10.74
2001	T4	130.60	7.53	219.03	1.51	1.11	0.90	0.62	42.12
2002	T4	142.85	7.74	237.18	1.46	1.65	1.02	0.64	61.89
2003	T1	145.29	7.97	236.16	1.46	1.82	1.07	0.68	62.14
	T2	143.70	7.83	237.11	1.54	1.70	1.17	0.70	67.26
	T3	140.98	7.84	239.83	1.54	1.57	1.12	0.69	63.65
	T4	138.74	7.98	240.98	1.55	1.79	1.22	0.70	70.83
2004	Jan	133.99	7.69	237.31	1.56	1.70	1.26	0.69	68.74
	Shku	133.04	7.65	237.51	1.57	1.68	1.26	0.67	69.41
	Mar	130.46	7.50	238.06	1.56	1.62	1.22	0.67	69.55
	Pri	128.15	7.50	238.45	1.55	1.63	1.19	0.66	75.55
	Maj	127.63	7.42	238.74	1.54	1.81	1.20	0.67	70.75
	Qer	124.84	7.37	239.35	1.51	1.81	1.21	0.66	71.60
	Korr	124.23	7.37	239.90	1.52	1.78	1.22	0.66	72.65
	Gush	124.96	7.36	239.99	1.53	1.79	1.21	0.66	75.55
	Shta	125.07	7.41	239.96	1.54	1.83	1.22	0.68	74.87
	Tet	125.64	7.54	239.90	1.54	1.86	1.24	0.69	75.55
	Nën	127.28	7.55	239.78	1.52	1.88	1.29	0.69	77.18
Dhje	126.74	7.55	239.79	1.54	1.87	1.33	0.69	78.47	
2005	Jan	126.87	7.56	239.77	1.54	1.77	1.31	0.69	79.82
	Shku	126.59	7.57	239.74	1.55	1.71	1.30	0.69	80.14
	Mar	126.40	7.46	239.70	1.55	1.74	1.32	0.69	80.73
	Pri	125.96	7.39	239.66	1.55	1.76	1.29	0.68	81.34
	Maj	124.78	7.32	239.51	1.55	1.74	1.27	0.68	81.73
	Qer	123.65	7.31	239.47	1.54	1.66	1.22	0.67	82.54
	Korr	121.96	7.30	239.48	1.56	1.61	1.20	0.69	83.05
	Gush	121.81	7.35	239.51	1.55	1.65	1.23	0.69	84.01
	Shta	123.76	7.43	239.48	1.55	1.64	1.22	0.68	84.52
	Tet	123.00	7.38	239.53	1.55	1.63	1.20	0.68	85.13
	Nën	122.65	7.38	239.51	1.55	1.60	1.18	0.68	86.11

Burimi: Banka Qëndrore Evropiane dhe bankat qendrore përkatëse.

Tabela 31.

**Eksporti dhe importi, sipas partnerëve tregtarë**

(Kumulative brenda vitit kalendarik, në miliona EUR)

Përshkrimi	2001	2002	2003	2004		2005										
				Nën	Dhje	Jan	Shku	Mar	Pri	Maj	Qer	Korr	Gush	Shta	Tet	Nën
Eksporti	10.6	27.6	35.6	50.8	56.5	3.3	6.0	10.0	14.1	18.4	22.2	25.5	28.6	33.0	37.7	42.8
Importi	684.5	854.8	973.1	950.9	1,063.2	64.8	128.8	222.6	322.7	426.9	537.0	646.0	751.9	866.8	981.7	1,071.1
Bilanci tregtar	-673.9	-827.2	-937.5	-900.1	-1,006.7	-63.1	-127.0	-223.8	-320.4	-440.8	-514.8	-620.5	-723.3	-833.9	-944.1	-1,028.4
Shqipëria																
Eksporti	.	.	1.88	1.4	1.8	0.2	0.4	0.7	1.1	1.8	2.2	2.6	3.1	3.8	4.4	4.8
Importi	.	.	7.90	19.3	20.2	1.0	1.6	2.6	4.4	6.4	8.3	10.5	12.3	13.9	15.6	16.9
Bullgaria																
Eksporti	.	.	0.40	0.3	0.4	...	0.1	0.1	0.1	0.2	0.2	0.3	0.3	0.4	0.5	0.7
Importi	.	.	41.82	39.3	42.1	1.6	2.8	5.1	7.9	10.2	13.1	15.6	18.5	24.0	31.2	34.4
Bosnia dhe Hercegovina																
Eksporti	.	.	0.61	1.3	1.5	...	0.3	0.5	0.8	1.0	1.5	1.8	2.0	2.2	2.4	2.7
Importi	.	.	18.62	11.8	12.8	0.5	1.4	2.3	3.8	5.8	7.8	10.2	12.3	14.1	15.8	17.1
Kroacia																
Eksporti	.	.	1.83	0.5	0.5	0.1	0.2	0.2	0.3	0.4	0.6	0.6	0.6	0.7	0.8	0.9
Importi	.	.	35.38	22.7	25.1	1.2	3.0	4.6	6.5	8.1	9.8	12.0	13.8	16.4	18.6	20.6
Bashkimi Evropian																
Eksporti	.	.	14.69	14.4	16.2	1.7	2.6	4.1	5.6	7.1	8.6	10.3	11.5	13.4	15.2	16.8
Importi	.	.	341.11	329.4	377.4	25.7	50.2	88.0	124.1	160.5	195.8	231.7	264.4	295.9	331.9	362.3
BE 15																
Eksporti	.	.	13.69	13.3	15.0	1.6	2.5	3.9	5.3	6.7	8.1	9.8	10.8	12.6	14.3	15.8
Importi	.	.	242.96	247.0	284.0	20.9	39.6	69.8	97.7	125.7	152.2	178.4	202.0	224.1	250.1	272.6
prej të cilave:																
Austria																
Eksporti	.	.	1.35	0.9	0.9	0.1	0.2	0.3	0.3	0.4	0.5	0.6	0.7	0.7	0.8	0.9
Importi	.	.	30.78	23.5	27.6	1.6	2.6	4.4	6.0	7.7	9.4	11.4	13.2	14.9	16.9	18.2
Franca																
Eksporti	.	.	0.01	0.1	0.2	...	...	...	...	...	0.3	0.3	0.3	0.4	0.4	0.4
Importi	.	.	15.11	14.3	23.1	1.4	1.9	3.3	4.3	5.1	6.0	7.2	8.3	8.9	14.7	16.6
Gjermania																
Eksporti	.	.	3.79	3.0	3.3	0.2	0.3	0.6	0.8	1.0	1.2	1.4	1.6	2.2	2.6	3.0
Importi	.	.	54.57	68.5	78.2	9.1	18.4	33.6	46.1	59.2	70.7	81.1	90.9	100.0	108.4	117.5
Greqia																
Eksporti	.	.	1.78	3.9	4.3	0.3	0.7	1.1	1.7	2.2	2.6	3.1	3.6	4.2	4.8	5.2
Importi	.	.	72.04	63.3	68.5	4.2	6.3	9.6	14.5	18.8	23.8	28.1	31.9	36.4	39.3	42.7
Italia																
Eksporti	.	.	6.25	5.0	5.5	0.4	0.8	1.3	1.8	2.4	2.8	3.3	3.5	3.9	4.5	5.2
Importi	.	.	36.02	40.1	44.5	2.5	5.4	9.8	14.9	20.1	24.3	29.3	33.1	36.3	40.0	43.3
Holanda																
Eksporti	.	.	0.18	0.1	0.1	...	...	...	...	...	0.1	0.1	0.1	0.1	0.1	0.1
Importi	.	.	8.01	9.5	10.1	0.5	1.3	2.4	3.3	3.9	4.5	4.8	5.7	6.2	7.0	7.4
Mbretëria e Bashkuar																
Eksporti	.	.	0.15	0.2	0.6	0.5	0.5	0.6	0.6	0.6	0.6	0.6	0.6	0.6	0.6	0.6
Importi	.	.	6.26	8.9	11.1	0.6	1.0	2.0	2.5	2.9	3.6	4.1	4.5	5.0	5.6	6.9
10 vendet e reja në BE																
Eksporti	.	.	1.00	1.1	1.2	0.1	0.1	0.1	0.3	0.4	0.5	0.5	0.7	0.8	0.9	0.9
Importi	.	.	98.14	82.3	93.4	4.7	10.7	18.2	26.4	34.8	43.6	53.3	62.3	71.9	81.8	89.7
prej të cilave:																
Hungaria																
Eksporti	.	.	0.05	0.1	0.1	...	...	...	...	0.1	0.1	0.1	0.1	0.1	0.1	0.1
Importi	.	.	27.18	17.6	19.7	0.7	1.7	3.4	4.8	6.3	7.6	9.0	10.6	12.2	13.4	14.6
Sllovenia																
Eksporti	.	.	0.66	0.8	1.0	...	0.1	0.1	0.3	0.3	0.4	0.4	0.6	0.7	0.8	0.8
Importi	.	.	58.68	49.9	56.9	0.3	0.5	0.6	0.8	0.9	1.1	1.3	1.5	1.7	1.9	2.4
Zvicra																
Eksporti	.	.	0.09	0.1	0.1	...	...	...	...	...	0.1	0.1	0.1	0.2	0.2	0.4
Importi	.	.	13.13	14.2	16.2	0.9	2.0	3.5	4.6	5.8	7.2	9.3	11.0	12.4	14.1	15.6
Maqedonia																
Eksporti	.	.	6.94	8.5	9.6	0.7	1.2	2.2	3.2	4.4	5.1	5.6	6.5	7.3	8.3	9.1
Importi	.	.	139.75	134.0	149.2	9.9	20.7	34.8	53.4	73.5	92.4	115.6	138.5	158.3	180.9	199.4
Serbia dhe Mali i Zi																
Eksporti	.	.	6.75	1.2	1.9	0.3	0.7	1.2	1.7	2.0	2.4	2.8	3.1	3.4	4.0	4.7
Importi	.	.	155.50	72.2	72.6	7.3	13.3	25.9	40.5	54.2	69.6	83.2	97.8	126.0	143.2	154.6
Turqia																
Eksporti	.	.	1.73	2.7	2.9	0.1	0.3	0.6	0.7	0.7	0.7	0.8	0.8	0.9	1.0	
Importi	.	.	92.34	77.6	86.8	6.0	10.8	18.0	25.5	34.8	42.4	50.2	57.4	63.5	70.9	76.8
Kina																
Eksporti	.	.	...	...	...	...	...	...	...	...	...	...	...	...	...	...
Importi	.	.	17.11	29.2	34.3	2.6	7.2	11.4	15.2	20.1	24.9	29.3	34.9	38.9	43.7	49.4
Ukraina																
Eksporti	.	.	0.02	...	...	...	...	...	...	...	...	...	...	...	...	...
Importi	.	.	8.72	10.5	10.9	0.2	0.9	2.4	4.2	5.3	6.6	7.5	8.6	9.7	10.5	10.9
Brazil																
Eksporti	.	.	...	...	...	...	...	...	...	...	...	...	...	...	...	...
Importi	.	.	8.42	18.2	21.5	2.5	4.2	5.9	7.2	8.3	9.0	10.1	11.4	13.0	14.5	15.6
Shtetet e Bashkuara																
Eksporti	.	.	0.05	...	...	...	...	...	...	...	...	...	...	...	...	0.2
Importi	.	.	14.44	15.2	17.0	1.5	2.5	3.7	5.3	8.5	10.4	12.3	13.5	14.7	16.4	17.4
Të tjera																
Eksporti	.	.	0.61	20.4	21.5	0.2	0.4	0.5	0.5	0.6	0.8	0.6	0.6	0.7	1.0	1.5
Importi	.	.	78.91	157.3	177.0	4.1	8.3	14.4	20.1	25.5	39.5	48.5	57.6	66.1	74.5	80.1

Tabela 32.

**Eksporti, sipas grupit të mallrave**

(Kumulative brenda vitit kalendarik, në miliona EUR)

Përshkrimi	2001	2002	2003	2004		2005										
				Nën	Dhje	Jan	Shku	Mar	Pri	Maj	Qer	Korr	Gush	Shta	Tet	Nën
Gjithsej	10.6	27.6	35.6	50.9	56.5	3.3	6.0	10.0	14.1	18.4	22.2	25.4	28.5	32.9	37.7	42.5
I Kafshët e gjalla dhe prodhimet blegtorale	0.1	...	...	...	...	...	...	...	0.1	0.1	0.1	0.2	0.3	0.3	0.4	0.4
II Perimet	2.4	2.4	2.5	2.6	...	0.1	0.1	0.2	0.3	0.5	0.6	0.9	1.5	2.1	2.4	
III Yndyrnat dhe vajrat ushqimore nga kafshët ose	0.1	...	...	...	...	...	...	...	...	...	...	...	...	...	...	...
IV Artikuj ushqimorë të përgatitur, pije dhe duhar	1.3	4.1	3.6	3.8	0.2	0.5	1.0	1.2	1.5	1.8	2.1	2.4	2.8	3.3	3.8	
V Produktet minerale	0.3	0.5	1.3	2.4	0.8	1.0	1.1	1.2	1.2	1.4	1.5	1.5	1.6	1.7	2.1	
VI Produktet e industrisë kimike ose të industrive	0.3	0.5	0.9	1.0	0.1	0.2	0.3	0.4	0.4	0.5	0.6	0.7	0.7	0.8	0.9	
VII Plastika, goma dhe artikuj prej tyre	2.7	2.7	3.2	3.7	0.1	0.2	0.2	0.3	0.4	0.5	0.6	0.6	0.7	0.8	0.8	
VIII Gëzofë, lëkurë dhe artikuj prej tyre	6.0	4.5	5.4	5.9	0.3	1.0	1.6	2.2	2.7	3.2	3.6	3.9	4.2	4.7	5.3	
IX Druri dhe artikuj prej tyre	0.3	0.6	0.4	0.4	...	...	...	0.1	0.2	0.2	0.3	0.3	0.3	0.3	0.3	
X Materiale celulozë, letër dhe artikuj prej tyre	...	0.4	0.3	0.4	...	...	...	0.1	0.1	0.1	0.1	0.2	0.2	0.3	0.3	
XI Tekstilet dhe artikujt e tekstileve	0.6	1.1	1.2	1.4	...	0.1	0.2	0.2	0.2	0.3	0.3	0.3	0.4	0.4	0.5	
XII Këpucët	0.1	0.1	0.1	0.1	...	...	...	...	0.1	0.1	0.1	0.1	0.1	0.1	0.1	
XIII Artikujt prej guri, allçi, qeramikë dhe xham	0.6	0.8	1.6	1.8	0.1	0.2	0.2	0.2	0.2	0.3	0.3	0.3	0.4	0.4	0.5	
XIV Perlat, gurët e çmuar, metalet, bizhuteritë, etj	...	...	0.1	0.1	...	...	...	0.1	0.1	0.1	0.1	0.1	0.1	0.1	0.2	0.2
XV Metalet bazë dhe artikujt e metaleve bazë	6.6	12.0	17.9	19.7	1.3	2.2	4.1	6.6	9.1	11.1	12.6	14.3	16.5	19.0	21.2	
XVI Makineritë, veglat, pajisjet elektrike, etj	3.4	3.0	8.9	9.2	0.2	0.4	0.6	0.8	1.1	1.4	1.5	1.6	1.9	2.1	2.4	
XVII Mjetet e transportit	1.9	1.2	1.8	2.0	0.1	0.2	0.3	0.4	0.4	0.4	0.5	0.6	0.6	0.7	0.8	
XVIII Instrumentet optike, mjekësore dhe muzikore	0.1	0.1	1.0	1.1	...	...	...	0.1	0.2	0.2	0.2	0.2	0.2	0.2	0.2	
XIX Armët dhe municionet	...	...	...	...	...	...	...	...	...	...	...	...	...	...	...	
XX Artikujt të ndryshëm të prodhuar	0.7	1.4	0.6	0.7	...	0.1	0.1	0.1	0.1	0.1	0.2	0.2	0.2	0.3	0.3	
XXI Të tjera	0.1	0.1	0.1	0.1	...	...	...	...	...	...	...	...	...	...	...	

Burimi: Doganat dhe Enti Statistikor i Kosovës.

Të dhënat për vitin 2003 dhe 2004 janë përpunuar nga BPK-ja.

Tabela 32.

**Importi, sipas grupit të mallrave**

(Kumulative brenda vitit kalendarik, në miliona EUR)

Përshkrimi	2001	2002	2003	2004		2005										
				Nën	Dhje	Jan	Shku	Mar	Pri	Maj	Qer	Korr	Gush	Shta	Tet	Nën
Gjithsej	684.5	854.7	973.1	950.9	1,063.2	64.8	128.8	222.6	322.7	426.9	537.0	646.0	751.9	866.9	981.7	1,071.1
I Kafshët e gjalla dhe prodhimet blegtorale	51.0	50.4	47.2	52.4	4.4	8.3	13.4	17.8	22.2	26.4	31.2	36.2	41.8	46.3	49.8	
II Perimet	47.1	66.7	62.7	68.1	3.1	7.1	12.4	17.9	23.3	29.8	35.7	39.3	43.6	48.4	52.3	
III Yndyrnat dhe vajrat ushqimore nga kafshët ose	7.9	8.3	6.6	7.3	0.8	1.5	2.3	3.1	3.8	4.6	5.6	6.4	7.5	8.9	9.8	
IV Artikuj ushqimorë të përgatitur, pije dhe duhan	174.9	203.5	145.9	165.4	8.7	18.2	30.7	42.2	55.9	69.3	84.8	101.2	126.9	141.5	153.6	
V Produktet blegtorale	123.5	138.6	158.0	173.1	11.8	20.7	33.3	49.4	65.3	90.0	110.1	133.6	155.5	179.1	197.5	
VI Produktet e industrisë kimike ose të industrive t	52.7	70.9	80.1	98.0	4.6	9.4	18.4	27.5	35.1	43.5	50.4	57.5	65.4	75.6	81.8	
VII Plastika, goma dhe artikuj prej tyre	25.3	32.7	38.1	42.5	2.2	4.3	7.7	12.4	17.3	22.0	26.9	32.2	37.2	42.2	46.8	
VIII Gëzofë, lëkurë dhe artikuj prej tyre	1.3	0.4	0.9	1.0	0.1	0.2	0.3	0.4	0.6	0.7	0.8	1.0	1.1	1.2	1.4	
IX Druri dhe artikujt prej tij	29.9	33.2	27.6	29.9	1.3	1.9	3.6	6.1	9.4	13.0	16.7	20.2	23.4	26.8	28.8	
X Materiali celulozë, letër dhe artikuj prej tyre	9.9	16.6	31.5	33.4	1.3	2.7	4.7	6.6	8.3	10.1	12.4	14.8	16.9	18.8	21.1	
XI Tekstilet dhe artikujt e tekstileve	16.4	28.8	26.6	31.2	2.2	4.5	7.4	10.3	13.6	16.7	20.1	22.9	25.9	29.5	33.2	
XII Këpucët	6.2	7.5	9.2	10.4	0.3	1.2	2.4	3.6	4.8	5.5	6.3	7.3	8.1	9.4	10.5	
XIII Artikujt prej guri, allçi, qeramikë dhe xham	72.5	60.5	51.9	54.9	1.6	2.9	5.5	10.3	16.2	22.2	28.4	34.0	39.9	44.9	48.9	
XIV Perlat, gurët e çmuar, metalet, bizhuteritë, etj	...	0.1	0.3	0.3	...	...	0.1	0.1	0.1	0.1	0.2	0.2	0.2	0.2	0.2	
XV Metalet bazë dhe artikujt e metaleve bazë	53.6	58.0	70.7	77.5	3.8	7.7	13.9	22.2	31.3	39.6	48.4	57.7	68.1	78.2	84.9	
XVI Makineritë, veglat, pajisjet elektrike, etj	97.5	105.5	104.6	116.8	6.5	14.9	23.6	34.3	45.0	56.0	67.0	76.5	85.5	100.3	110.5	
XVII Mjetet e transportit	10.3	27.8	43.9	50.2	9.8	17.4	34.4	46.7	58.4	66.6	75.4	81.3	87.4	93.3	99.2	
XVIII Instrumentet optike, mjekësore dhe muzikore	8.1	8.5	12.5	15.1	0.8	2.7	3.6	4.7	6.3	8.2	9.5	10.3	11.1	13.0	14.4	
XIX Armët dhe municionet	...	0.4	0.4	0.5	...	...	...	...	...	...	...	...	...	...	0.2	
XX Artikujt të ndryshëm të prodhuar	66.5	54.6	32.2	35.4	1.5	3.3	5.1	7.1	9.9	12.7	16.4	19.2	21.2	24.0	26.3	
XXI Të tjera	...	0.1	...	...	...	...	...	...	...	...	...	...	...	...	...	

Burimi: Doganat dhe Enti Statistikor i Kosovës.

Të dhënat për vitin 2003 dhe 2004 janë përpunuar nga BPK-ja.







## SHËNIME SQARUESE

### TABELAT 2-14: PASQYRAT FINANCIARE DHE BILANCI I GJENDJES PËR SEKTORIN FINANCIAR

Pasqyrat financiare, të bazuara në Manualin mbi Statistikat Monetare dhe Financiare të FMN-së, janë një nëndarje e llogarive financiare në SNA 1993 dhe kryesisht janë të bazuara në bilancet e gjendjes, që po ashtu janë publikuar.

#### **Burimet:**

*BPK:* Sistemi i Kontabilitetit; korporatat tjera depozituese (këto janë bankat komerciale): Raporti mujor Bankar Statistikor (RMBS) bazuar në Rregullën e Plotësuar XI të BPK-së mbi Raportet e bankave (Form Nr. 11); Kompanitë e Sigurimit: Të dhënat e mbledhura nga skema raportuese në Departamentin e Mbikqyrjes së Kompanive të Sigurimit të BPK-së; Fondet Pensionale dhe institucionet tjera financiare: të dhënat e mbledhura nga raportimi në Departamentin e Mbikqyrjes së Fondeve Pensionale dhe Departamentin e Mbikqyrjes Bankare të BPK-së.

#### **Klasifikimet:**

**Sektorët institucional** (kompatibile me SNA 1993). Ekonomia përbëhet nga njësitë ekonomike, që mund të definohen si entitete ekonomike që janë të afta, në të drejtën e tyre në posedimin e aseteve, obligimeve dhe angazhimi në aktivitetet ekonomike dhe transaksionet me entitetet tjera. Sektorët institucionalë grupojnë llojet e njejta të njësisë institucionale. BPK-ja ka përdorur skemën e paraqitur më poshtë.

<p><b>A. Ekonomia vendore</b></p> <p><b>Korporatat jo-Financiare</b> Korporatat publike jo-financiare Korporatat tjera jo-financiare</p> <p><b>Korporatat Financiare</b> Banka qendrore Korporatat tjera depozituese Korporatat tjera financiare <i>Kompanitë e sigurimit</i> <i>Fondet sensionale</i> <i>Ndihmësit financiar</i> <i>Institucionet tjera financiare</i></p> <p><b>Qeveria qendrore</b> <i>Qeveria qendrore</i> Qeveria lokale Fondet e sigurimit shoqëror</p> <p><b>Ekonomitë familjare</b> <i>Org. jo-profitabile që i shërbejnë ekonomive familjare</i></p> <p><b>B. Pjesa tjetër e botës.</b></p>
--

Sektori i **korporatave financiare** përbëhet nga të gjitha korporatat rezidente apo kuazi-korporatat kryesisht të angazhuara në ndërmjetësimin financiar apo aktivitetet financiare mbështetëse që janë ngushtë të lidhura me ndërmjetësimin financiar.

Autoriteti Bankar dhe i Pagesave të Kosovës (BPK) nuk përputhet tërësisht me definimin e autoritetit monetar, pasi që nuk emeton para. Në analizat financiare "BPK"-ja përmendet në vend të "Bankës Qendrore".

*Korporatat tjera depozituese (KTD):* Këto janë bankat komerciale të licencuara në Kosovë, ku aktualisht numërohen 7 institucione.

*Ndërmjetësuesit tjerë financiar (NTF)* përbëhen nga të gjitha korporatat rezidente të angazhuara në ndërmjetësimin financiar përveç korporatat depozituese, korporatat e sigurimit dhe fondet pensionale. Në pasqyrat financiare të Kosovës, ky nën-sektor përbëhet kryesisht nga 'Institucionet Mikro Financiare' dhe 'Institucionet tjera financiare jo-bankare'. Këto institucione financiare janë të angazhuara në huadhënie për bizneset e vogla dhe individët, kryesisht në vendet rurale dhe financimi kryesisht sigurohet nga donatorët.

*Kompanitë e sigurimit (KS)* përbëhen nga entitetet e inkorporuara, të përbashkëta dhe të tjera, funksioni kryesor i të cilave është të sigurohet sigurimi jetësor, aksidental, sëmundja, zjarri si dhe forma të tjera të sigurimit për njësitë institucionale apo grupet e njësive.

*Fondet Pensionale (FP)* janë themeluar për qëllime të sigurimit të beneficioneve për pensionim për grupet specifike të punëtorëve dhe përbëhet nga:

- *Kursimet Individuale të Pensioneve të menaxhuara nga KPST të plotësuar me kontribute plotësuese vullnetare të paguara nga punëdhënësi dhe punëtori, apo të dytë;*
- Pensionet Plotësuese të Punëdhënësve, të siguruar te punëtorët nga punëdhënësi i tyre;
- Pensionet Individuale Plotësuese, të siguruar për personat natyror nga siguroesi i licencuar pensional.

*Ndihmësit financiar.* Në Kosovë ky nën-sektor përfshin këmbimoret dhe shërbimet e transferit të parave. Pasi që kontributi i tyre në shumat e paguara të depozitave me institucionet tjera financiare në Kosovë është i kufizuar, pozicioni i tyre në kontrast me nën-sektorët financiarë të përmendur më parë, nuk është paraqitur ndarazi në pasqyrat përfundimtare.

*Vërejtje:* Për shkak të mungesës së regjistrimit të ndërmarrjes operacionale, agjentët raportues e alokojnë biznesin e pa-inkorporuar në sektorin e korporatave jo-financiare. Kjo shpesh në një dallim të shtrembëruar në mes të ekonomive familjare dhe korporatave financiare në statistikë. Organizatat jo-profitabile që shërbejnë *ekonomive familjare (OJSHEF)* përfshijnë shoqëritë fetare dhe klubet shoqërore, kulturore, rekreative dhe sportive, organizatat bëmirese, mbështetëse dhe asistuese të financuara nga transferet vullnetare në para të gatshme apo në natyrë nga njësitë tjera institucionale.

#### **Instrumentet Financiare (SNA 1993 compatible)**

The SNA 1993 i klasifikon po ashtu instrumentet financiare në grupe të instrumenteve me karakteristika të ngjajshme. Më e rëndësishmja në kontekstin e tanishëm është përshkruar shkurtimisht.

Valuta dhe depozitat përbëhen nga Valuta që i përfshin ato kartëmonedha dhe monedha në qarkullim; Depozitat e transferueshme i përfshijnë të gjitha depozitat që janë të shkëmbyeshme me kërkesë në të parë, lirisht të transferueshme me çek; Depozitat tjera përfshijnë të gjitha kërkesat, ndryshe nga depozitat e transferueshme, mbi bankën qëndrore, institucionet tjera depozituese. Format tipike të depozitave janë depozitat e kursimeve jo të transferueshme dhe depozitat e afatizuara. Brenda kornizës së definimit të grumbullimit të të hollave një dallim tjetër sipas maturimit fillestar është bërë.

*Letrat me vlerë përveq aksioneve përfshijnë letrat me vlerë (bills dhe bondet), certifikatat e depozitave, letrën komerciale të tregtuar në tregjet financiare. Këto lloje të aseteve financiare nuk shfaqen ende në anën e obligimve të sektorit financiar në Kosovë.*

Kreditë përfshijnë të gjitha asetet financiare që janë krijuar kur kreditorët japin fonde direkt te borxhlinjtë dhe evidentohen nga dokumentet e panegociueshme.

*Aksionet dhe kapitali tjetër i përfshin të gjitha instrumentet dhe të dhënat që mbesin, pasi që të gjitha kërkesat e kreditorëve janë përmbushur, kërkesat për vlerën reziduale të korporatave.*

*Rezervat teknike të Sigurimit janë nën-ndarë në kapitalin neto të ekonomive familjare në rezervat e sigurimit të jetës dhe fondet pensionale. Rezervat e sigurimit të jetës janë konsideruar mjetet e personave të siguruar apo ekonomive familjare, dhe fondet pensionale përbëhen nga rezervat e mbajtura nga fondet e themeluara*

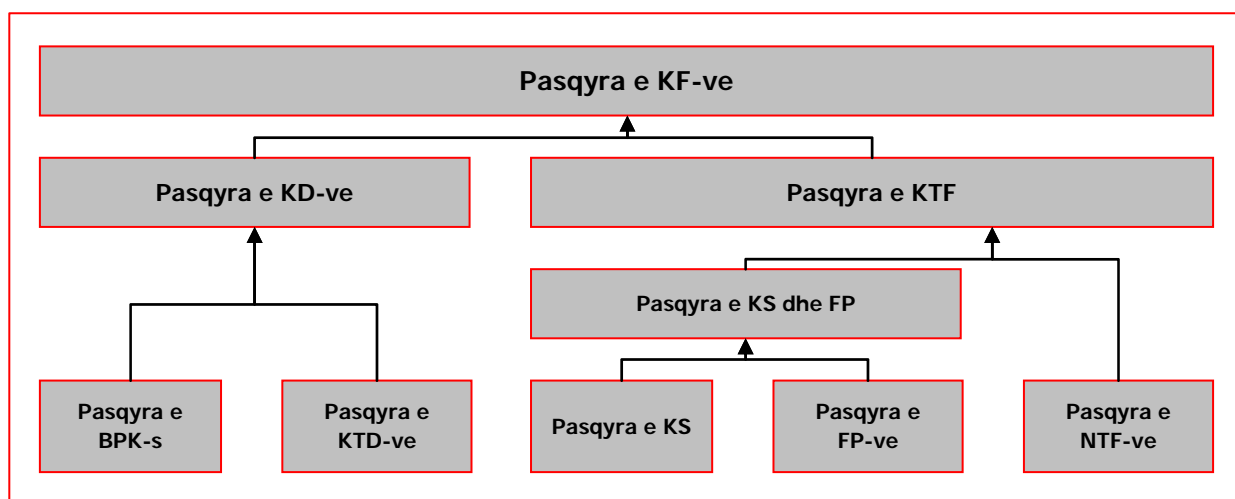
nga punëdhënësit dhe/apo punëtorët për të siguruar pensione për punëtorët pas pensionimit; Parapagesat e premiumeve dhe rezervat përkundrejt kërkesave të papaguara. Premiumet e sigurisë duhen të paguhesh në fillim të periudhës të mbuluar me sigurim, dhe kjo periudhë nuk përputhet normalisht me periudhën e kontabilitetit. Prandaj pjesët e premiumeve të sigurisë së pagueshme gjatë periudhës së kontabilitetit synojnë t'i mbulojnë rreziqet në periudhën vijuese;

*Rezervat përkundrejt kërkesave të papaguara janë rezervat që ndërmarrjet e sigurimit i mbajnë me qëllim që t'i mbulojnë shumat që ata presin t'i paguajnë lidhur me kërkesat që ende nuk janë përfunduar apo kërkesat që ende mund të jenë të dyshimta.*

*Llogaritë tjera të pranueshme/të pagueshme, kryesisht përbëhen nga llogaritë e pranueshme dhe të pagueshme, ndryshe nga ato të përshkruara më parë me vlerën e korporatave.*

**Definimi (et) dhe shënimet Metodologjike:**

Pozicionet bilaterale të institucioneve individuale janë konsoliduar dhe si rrjedhim pozicionet bilaterale në mes të nën-sektorëve në faza të ndryshme mënjanohe qe çojnë në **pozitën e konsoliduar** të entiteteve të konsideruara. Kjo ndryshon substancialisht nga agregimi i thjeshtë. Konsolidimi është komplet sa i përket instrumenteve financiare tradicionale. Të dhënat në dispozicion nuk lejojnë konsolidimin adekuat të akrualeve dhe shumicën e llogarive të pagueshme/të praueshme për të cilat të dhënat e raportuara nga institucionet financiare individuale nuk përmbajnë kategorizimin sektoral nga nën-sektori institucional. Për konsolidim aplikohet klasifikimi si në vijim.



- KF Korporatat Financiare;
- KD Korporatat Depozituese;
- BPK Autoriteti Bankar dhe i Pagesave të Kosovës;
- KTD Korporatat Tjera Depozituese;
- KTF Korporatat Tjera Financiare;
- NTF Ndërmjetësuesit Tjerë Financiarë;
- KS Kompanitë e Sigurimit;
- FP Fondet Pensionale;

Analizat e sektorit dhe nën sektorëve janë prezentuar sipas kornizës së përbashkët:

<b>Mjetet e huaja neto (+/-)</b> Kërkesat sipas instrumentit Obligimet sipas instrumentit
<b>Kërkesat vendore</b> Kërkesat neto ndaj sektorin e qeverisë Kërkesat në nën-sektorët tjerë Instrumenti Pala tjetër (sektori institucional)
<b>Obligimet vendore</b> Kërkesat ndaj nën-sektorët tjerë Instrumenti Pala tjetër (sektori institucional)
<b>Aksionet dhe kapitali fillestar</b> <b>Zërat tjera (+/-), përfshirë përshtatjen e konsolidimit</b>

**Pala tjetër** është definuar si një sektor institucional ku mbajtësi i instrumentit ka kërkesën. Në rast të depozitave të afatizuar nga korporata jo-financiare me bankën komerciale, korporata ka kërkesë mbi bankën komerciale. Në rast të letrës me vlerë, mbajtësi ka kërkesë te emetuesi i letrës me vlerë (për shembull korporata që emeton aksione), pa marrë parasysh nga kush ishte blerë. Përgjatë linjave të njejta të arsyetimit, mbajtësi i parasë ka kërkesë ndaj emetuesit, pra bankën qëndrore. Në rastin e veçantë të Kosovës, kjo nënkupton se mbajtësit e parave kanë kërkesë të jashtme dhe regjistrohet në asetet e huaja.

Kriteret e **rezidencës të parashtruara nga SNA 1993**, nuk mund të përcjellen në të gjitha detajet, pasi që klasifikimi në rezidentë /jo-rezidentë kryesisht është bazuar në informatat mbi adresat në dosjet e institucionit raportues. Vendi i specifikuar në ato dosje nuk korrespondon me vendin ku klienti ka qendrën kryesore të interesit ekonomik.

**Vlerësimi** i instrumenteve financiare përcjell vlerën e tregut për letrat me vlerë dhe vlerën nominale për depozita dhe kredi, që nuk janë korrigjuar për provizionet e mundshme nga kreditori. Instrumentet financiare në valutat e huaja, ndryshe nga euro, janë konvertuar përkundër normës së euro këmbimit që mbizotëron në fund të periudhës raportuese.

Pasqyra e BPK-s, "Korporatave tjera depozituese" dhe 'Korporatat Depozituese' kryhen në baza mujore, kurse ato mbi "Ndërmjetësuesit tjerë financiar", "Kompanitë e sigurimit", "Fondet pensionale" dhe "Korporatat Financiare" janë në dispozicion në baza tremujore. Të dhënat e publikuara nuk janë korrigjuar për efekte eventuale sezonale.

Vërejtje: *Të dhënat mbi skemat e Kursimeve Plotësuese Pensionale për Individë të menaxhuara nga KPST ende nuk janë vënë në dispozicion nga KPST-ja. Struktura e të dhënave në Institucionet tjera Financiare është bazuar në mostër.*

**Agregatët Monetar** është pjesë integrale e pasqyrave dhe janë definuar si:

Paraja në qarkullim

**M0**

Depozitat e transferueshme [1]

**M1 = M0 + [1]**

Depozitat tjera me maturimin origjinal deri në 2 vite [2]

**Paraja e gjerë = M1 + [2]**

Nën definicionet e vjetra të parave, për shkak të mungesës së të dhënave, vetëm paraja në qarkullim dhe depozitat, pa marrë parasysh maturimin në euro dhe valutë tjetër, të mbjatur nga sektori jo-financiar dhe ekonomitë familjare janë marrë parasysh. Tani sektori mbajtës i parave është definuar në pajtim me standardet ndërkombëtare që përfshijnë të gjithë sektorët vendorë përveç korporatat depozituese dhe qeverinë qendror. Në të njëjtën kohë vetëm depozitat me maturim origjinal prej 2 vitesh apo më pak i takojnë parasë së gjerë. Ky ndryshim i dyfishtë në definim e bën të pamundshme rikonstituimin e të dhënave mbështetëse koherente.

Për shkak të kufizimeve të ndryshme vlerësimi i parasë në qarkullim për Kosovë është madje më e vështirë se në ekonomitë tjera dhe vlerësimi i shumës së parasë në qarkullim duhet të mbështetet në hipotezat e bazuara në situatën makroekonomike. Si parim rritja vjetore e likuiditetit të gjerë në ekonomi është marrë si referencë. Likuiditeti i gjerë është definuar si paraja e gjerë, prej të cilave vetëm depozitat mund të observohen direkt. Paraja në qarkullim do të jetë funksion i shumës së depozitave, pasi që ato formojnë njësin komplementare përbrenda parasë së gjerë.

**Informata plotësuese:** shih Buletinin Mujor Statistikor, BPK, Nëntor 2004.

#### TABELA 19: NORMAT EFEKTIVE TË KAMATËS TË APLIKUARA NGA BANKAT KOMERCIALE

**Burimi:** Analiza e BPK-së 'Raporti i Normave të Kamatës' në mes të të gjitha bankave komerciale të licencuara në Kosovë.

**Definicionet dhe natyra e të dhënave të mbledhura:** Tiparet kryesore janë shënuar më poshtë:

1. Institucionet raportuese	Të gjitha bankat komerciale të licencuara në Kosovë
2. Instrumentet financiare	Kreditë Depozitat
3. Denominimi i valutave	Vetëm EUR
4. Shpeshtësia	Mujore
5. Palët tjera	Të gjitha korporatat vendore jo-financiare; Të gjitha ekonomitë familjare vendore
6. Kontratat e raportuara	Biznesi i ri gjatë muajit referues/ shumat e mbetura (varësisht nga lloji i instrumentit financiar, cf. infra)
7. Lloji i normave të kamatës	Norma vjetore e kamatës duke mos përfshirë asnjë ngarkesë apo komision
8. Metoda e llogaritjes	Norma vjetore e kontraktuar apo norma e përlllogaritur (varësisht nga tiparet e kontratës specifike, cf. infra)
9. Norma dhe volumi i raportuar	- Një normë e kamatës sipas kategorisë e llogaritur si mesatare me peshë e biznesit të ri të muajit referues apo shumat e mbetura (varësisht nga lloji i instrumentit financiar - cf. infra) dhe; - Volumi total i biznesit të ri apo shumat e mbetura (varësisht nga lloji i instrumentit financiar - cf. infra). Kategoria është definuar nga 5 variabla dhe formon kombinimin e: - llojin e instrumentit financiar; - alokimin e sektorit të palës tjetër; - afati i maturimit dhe; - shuma e involvuar; - qëllimin e financimit në rast të kredive

Norma vjetore për t'u raportuar nga bankat komerciale është norma e kontraktuar vjetore (AAgR) apo norma e përlllogaritur vjetore (AAcR).

Norma e kontraktuar vjetore (AAgR) duhet të raportohet në të gjitha rastet ku nuk ka kapitalizim apo kapitalizimi ndjek shembullin e rregullt apo kamata ngarkohet mbi kapitalin e mbetur të papaguar dhe nuk jepet kurrëfarë grejs periudhe për pagesat e kamatës apo shlyerje të borxhit kapital.

Në të gjitha rastet tjera Norma vjetore e perlogaritur (AAcR) duhet të raportohet. Kjo është norma vjetore e kamatës që barazon të hyrat e ardhshme diskontuese të parave të gatshme me vleren nominale të kredisë apo depozitit.

Norma e kamatës e komunikuar nga bankat komerciale nuk merr parasysh normën e kamatës në të gjitha transaksionet individuale gjatë periudhës referuese, përveq: për llogarite e kursimeve dhe llogaritë rrjedhëse, ku kamata është llogaritur nga banka si:

- Norma e kamatës në çdo kontratë të mbetur në fund të muajit referues, e peshuar me vlerën e mbetur të kontratës në fund të periudhës referuese, apo;
- Vlera e akumuluar e kamatës (kamata e grumbulluar) gjatë muajit referues e pjestuar me mesataren e vlerave ditore të mbetura.

**Statistika -IRR:** Mesatare aritmetike e thjeshtë e normave të kamatës të raportuar nga bankat e plotësuar me variancën e standardizuar si masë e shpërndarjes rreth mesatares së thjeshtë të llogaritur.

**Informata plotësuese:** shif Buletiniv Statistikor Mujor, BPK, nëntor 2004.

#### **TABELA 21: SISTEMI I KLIRINGUT NDËR-BANKAR**

Sistemi i Kliringut Ndër-bankar (ICS) është themeluar, rregulluar dhe menaxhuar nga BPK-ja. Kjo filloj të operojë në maj 2001. ICS-i është një shërbim elektronik i kliringut dhe pagesave për urdhër pagesat në mes të bankave dhe BPK-së dhe me BPK-në si agjent i PISG-së (Ministria e Financave dhe Ekonomisë) së Kosovës. Ofron net pagesat e fundit të ditës mbi llogaritë në BPK për urdhërat e vetme dhe/apo listat e shumta për urdhëresa siç janë pagesat masive të pagave. Shërbimi lejon shkëmbimin e të dhënave elektronike përmes linjave telefonike në sistemin e kliringut të BPK-së. Tashmë janë shtatë banka komerciale që mrrin pjesë në ICS, dhe vetë BPK-ja, që vepron si agjent fiskal për Ministrinë e Financave dhe Ekonomisë. ICS operon bazuar në Rregullat e Operimit për Shërbimin e Pagesave Elektronike të Kliringut Ndër-bankar (EICS) të BPK-së.

#### **TABELA 22: TRANSFERTAT E JASHTME**

**DALËSE:** Lëvizja e të hollave nga llogaria bankare apo ndonjë korporatë tjetër financiare brenda Kosovës në llogarinë bankare apo llogaritë tjera financiare jashtë Kosovës.

**HYRËSE:** Lëvizja e të hollave nga një bankë jo-rezidente apo llogari tjetër e korporatës financiare në bankë apo llogari të korporatës financiare në Kosovë.

**AGJENSIONET E TRANSFEREVE ELEKTRONIKE:** Të gjitha institucionet jo-bankare financiare që kryejnë shërbime elektronike të dërgimit të parave (Union financiare Prishtina, Western Union PCB, Western Union RZB, Monedha).

#### **TABELA 27: SEKTORI FISKAL**

**PAGESAT PËR EKONOMITË FAMILJARE:** Duke filluar nga viti 2002, pagesat për ekonomitë familjare janë përfshirë në subvencionet dhe transferet.

**REZERVAT:** Rezervat përfshijnë shumat e autorizuara për shpenzimet kontigjente që mund të shfrytëzohen vetëm për kërkesa urgjente dhe të paparashikuara.

#### **TABELAT 31-33: EKSPORTI DHE IMPORTI**

Sistemi i Harmonizuar i Kodimit i shfrytëzuar në prezentimin e statistikës së jashtme tregtare nga grupi i shërbimit:

- I Kafshët e gjalla; produkte të kafshëve;
- II Produkte të perimeve;
- III Yndyrat dhe vajrat shtazore dhe bimore dhe produktet e tyre të ndara; përgatitja e yndyrave të përshtatshme për ngrënie; dylli shtazor dhe bimor;
- IV artikujve ushqimor të pregaditur; pijet alkoholike dhe uthulla; duhani dhe zëvendësuesit e përpunuar të duhanit;
- V Produktet minerale;
- VI Produktet e kemikaleve apo industrisë e ngjajshme;
- VII Plastikët dhe artikujt nga kjo; goma dhe artikujt nga kjo;
- VIII Lëkurat e papërpunuara dhe të përpunuara; takëme kuajsh dhe pajime të tyre; gjësende të udhëtimit, çanta dore dhe mbajtëset e ngjajshme;
- IX Druri dhe artikuj nga druri; qymyr druri; dru tape dhe artikuj të tjerë nga to; produkte të kashtës, t; xunkhtari dhe thurjet;
- X Pulpa e drurit apo materiale tjera fibrozë celuloze; mbeturina dhe plehëra të kartonave; letër kartonave dhe artikuj të tyre;
- XI Tekstili dhe artikuj tekstili;
- XII Mbathje, kapela, ombrella, ombrella dielli, shkop për ecje, shufra; pupla dhe artikuj tjerë të punuara nga to; lule artificiale; artikuj të flokëve të njeriut;
- XIII Gjësende nga gurët, llaçi, çimentoja, azbesti, mika apo materiale të ngjajshme; produkte të çeramikës; qelqi dhe lloje të tyre;
- XIV Margaritarë natyror apo të përpunuar, gurë të çmuar apo gjysëm të çmuar, metale të çmuara, mvëshje metalike me metal të çmuar dhe artikujt nga kjo; imitim i stolive të çmuara; monedha;
- XV Metalet bazë dhe artikuj të metaleve bazë;
- XVI Makinaria dhe aplikimet mekanike; pajisjet elektrike; pjesët e tyre; regjistruarit dhe ri-prodhuesit e zërit, dhe pjesë plotësuese të këtyre artikujve;
- XVII Veturat, aeroplani, anije dhe pajisje tjera të ngjajshme;
- XVIII Instrumente dhe aparate optike, fotografike, kinematografike, matëse, kontrolluese, saktësisë, mjeksore apo kirurgjike; orët e murit dhe orët e dorës; instrumentet muzikore; pjesët dhe pajisjet shitesë nga këto;
- XIX Armët dhe municioni; pjesët dhe pajisjet shitesë nga këto;
- XX Artikuj të ndryshëm të fabrikuar;
- XXI Të tjera.





