




BANKING AND PAYMENTS AUTHORITY OF KOSOVO
AUTORITETI BANKAR DHE I PAGESAVE TË KOSOVËS
BANKARSKI I PLATNI AUTORITET KOSOVA

Gusht / 06
Nr. 60

BULETINI MUJOR STATISTIKOR


**DREJTORATI
PËR KËRKIME
DHE STATISTIKË**

Prishtinë 2006



BANKING AND PAYMENTS AUTHORITY OF KOSOVO
AUTORITETI BANKAR DHE I PAGESAVE TË KOSOVËS
BANKARSKI I PLATNI AUTORITET KOSOVA

BULETINI MUJOR STATISTIKOR



BOTUES Autoritet Bankar dhe i Pagesave të Kosovës
Drejtorati për Kërkimeve dhe Statistikë
Garibaldi 33, Prishtinë
Tel.: ++381 38 222 243
Fax: ++381 38 243 763

Faqja e Internetit www.bpk-kos.org
Adresa elektronike research@bpk-kos.org

KRYEREDAKTOR Gani GËRGURI

KËSHILLI REDAKTUES Jeton BAJRAMAJ
Teuta ISMAJLI
Valbona MORINA
Mimoza MUSTAFA
Valentin TOÇI

REDAKTORË Mentor GECI
Bedri ZYMERI

REDAKTOR TEKNIK Nazlije HOTI

BASHKËPUNËTOR Rudi ACX

Shtypur në: "BLENDI" Prishtinë

Përdoruesit e të dhënave nga ky botim janë të lutur që të citojnë burimin e tyre.

Çdo korrigjim që mund të kërkohet do të bëhet në versionin në elektronik në faqen e internetit.

Shtypur në 100 kopje.

Ky botim përfshin të dhëna të disponueshme deri në datën: 04 Gusht 2006.

SHKURTESAT:

BPK	Autoriteti Bankar dhe i Pagesave të Kosovës;
IÇK	Indeksi i Çmimit të Konsumit;
KD	Korpotara Depozituese;
ESA	Sistemi Evropian i Llogarive Regjionale and Kombëtare 1995;
EUR	Valuta Euro;
KF	Korporatat Financiare;
PBB	Produkti i Brendshëm Bruto;
TKDB	Të Ardhurat Kombëtare të Disponueshme Bruto;
KS	Kompanitë e Sigurimeve;
FMN	Fondi Monetar Ndërkombëtar;
RNK	Raporti mbi Normat e Kamatës;
TKPK	Trusti i Kursimeve Penzionale të Kosovës;
AKM	Agjencia Kosovare e Mirëbesimit;
DSMF	Doracaku mbi Statistikat Monetare dhe Financiare;
MHN	Mjetet e Huaja Neto;
OJSHEF	Organizatat Jofitimprurëse që i Shërbejnë Ekonomive Familjare;
KTD	Korporata të Tjera Depozituese;
KTF	Korporata të Tjera Financiare;
NTF	Ndërmjetësues të Tjerë Financiar;
FP	Fondet Pensionale;
RBS	Raporti Bankar Statistikor;
SNA	Sistemi i Llogarive Kombëtare i Kombeve të Bashkuara 1993;
TPL	Detyrimet Ndaj Palës së Tretë;
UNMIK	Misioni i Përkohshëm i Kombeve të Bashkuara në Kosovë.;

SIMBOLET KONVENCIONALE:

" — "	dukuria nuk ekziston;
" . "	dukuria ekziston, të dhënat nuk janë të disponueshme;
" ... "	zero ose afër zeros;
(e)	e vlerësuar;
(p)	e përkohshme.

VËREJTJE:

Përshkak të rrumbullaksimeve, shumat mund të mos jenë plotësisht të sakta me pjesët e tyre.

INFORMATË:

Për një përshkrim më të detajzuar të terminologjisë që përdoret në Buletinin Mujor Statistikor, ju lutemi që t'i referoheni shënimeve sqaruese që gjenden në fund të buletinit.



PËRMBAJTJA

1. TREGUES TË ZGJEDHUR MAKROEKONOMIK ----- 7

2. ZHVILLIMET AKTUALE (grafikët) ----- 9

2.1. Sektori financiar ----- 11

2.2. Sektori fiskal ----- 16

2.3. Sektori real ----- 17

2.4. Sektori i jashtëm ----- 17

3. TABELA STATISTIKORE -----19

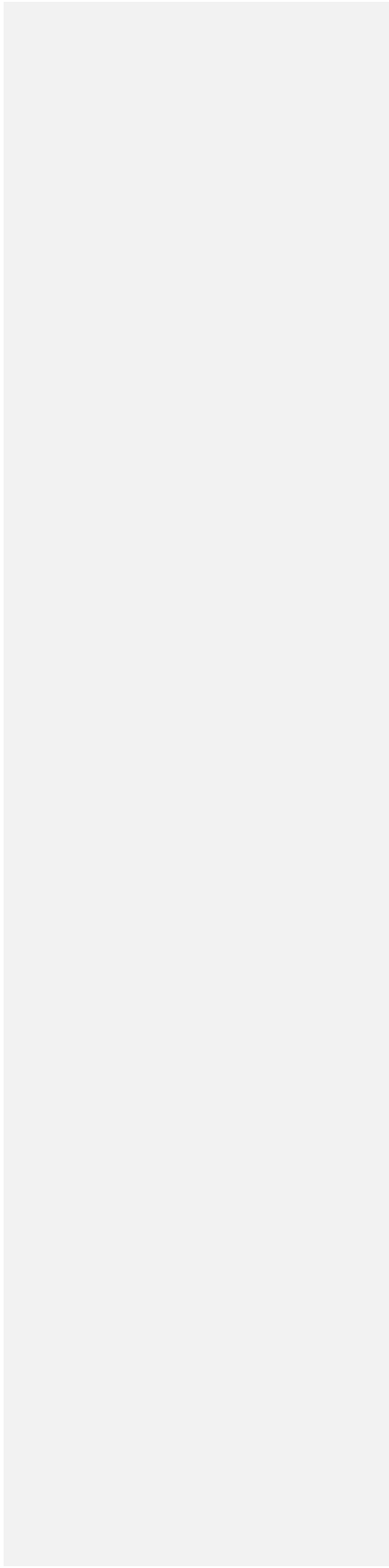
3.1. Sektori financiar ----- 21

3.2. Sektori fiskal ----- 40

3.3. Sektori real ----- 41

3.4. Sektori i jashtëm ----- 42

SHËNIME SQARUESE -----53



Formatted: Number of columns: 1

Përshkrimi	2004	2005
Normat reale të rritjes (në përqindje)		
Produkti i brendshëm bruto	4.0	-0.2
Kontributi i ndihmës së jashtme në rritjen e PBB-s 1/	-4.4	-1.5
Të ardhurat kombëtare të disponueshme bruto	6.7	4.2
Të ardhurat e disponueshme të sektorit privat	3.6	3.4
Konsumi i sektorit privat	91	92
Konsumi si pjesëmarrje në ardhurave të disponueshme	1.1	0.8
Importet komerciale	2.3	-1.9
PBB për banorë	4.8	1.5
Të ardhurat komb. të disponueshme bruto për banorë	4.9	2.4
Të ardhurat e disponueshme të sektorit privat për banorë	1.9	1.7
Konsumi privat për banorë		
Ndryshimet e çmimeve (në përqindje)	-1.6	-1.9
Indeksi i çmimit të konsumit	-2.5	-3.0
PBB	-1.4	-5.2
Norma reale efektive e këmbimit (bazuar në PBB, fundi i periudhës)	-5.0	-5.2
Buxheti i Qeverisë		
Të hyrat	26.8	28.4
Shpenzimet	32.8	31.6
Prej të cilave: Kapitali	7.4	6.8
Bilanci aktual (rrjedhës)	1.4	3.6
Bilanci i përgjithshëm	-6.0	-3.2
Bilanci i kursimeve dhe investimeve (si përqindje e PBB-s) 2/		
Kursimet vendore	-15.6	-17.3
Remitanat	14.8	17.0
Të hyrat nga jashtë	-9.7	-8.7
Kursimet kombëtare	-10.5	-9.1
Investimet	28.2	27.1
Bilanci i llogarisë rrjedhëse	-38.7	-36.2
Ndihma e jashtme 3/	23.9	20.9
Bilanci i llogarisë rrjedhëse (pas granteve të jashtme)	-14.7	-15.3
Agregatët kryesorë (në miliona Euro)		
PBB	2,282	2,209
PBB për banorë (në Euro)	1,161	1,105
Të ardhurat kombëtare të disponueshme bruto (në Euro)	1,221	1,197
Remitanat 4/	339	375
Ndihma e jashtme 3/	546	462
Kontributi i drejtpërdrejtë i ndihmës së jashtme në PBB	208	199
Kontributi i drejtpërdrejtë i ndihmës së jashtme në TKDB	212	199

Burimi: "Aide Memoire" i FMN-së, Maj 2006.

1/ Bazuar në diferencën e financimit nga donatorët të sektorit publik të konsumit dhe investimeve;

2/ Bilanci i Investimeve dhe kursimeve të ekonomisë, sektori vendor dhe donatorët;

3/ Cilësimi i ndihmës së jashtme direkte të sektorit publik të konsumit dhe investimeve;

4/ Cilësimi i ndihmës së jashtme direkte të sektorit publik të konsumit dhe investimeve.

2. ZHVILLIMET AKTUALE (grafikët) -----9

2.1. Sektori financiar ----- 11

- o Agregatët monetarë -----11
- o Kërkesat e korporatave financiare sipas sektorëve -----11
- o Mjetet e huaja neto dhe kërkesat e brendshme të korporatave depozituese -----11
- o Rritja e depozitave të klientëve në korporatat depozituese dhe kontributet në këtë rritje -----12
- o Klasifikimi sektoral i depozitëve në BPK -----12
- o Kërkesat e jashtme dhe të brendshme të KTD, si përqindje e gjithsej mjeteve -----12
- o Klasikimi sektoral i depozitëve në korporatat tjera depozituese -----13
- o Klasifikimi sipas maturimit i depozitëve në korporatat tjera depozituese -----13
- o Klasifikimi sipas valutave i depozitëve në korporatat tjera depozituese -----13
- o Klasifikimi sektoral i kredive të korporatave tjera depozituese -----14
- o Klasifikimi sipas maturitetit i kredive të korporatave tjera depozituese -----14
- o Raporti i kredive me depozitë i korporatave tjera depozituese -----14
- o Të hyrat dhe të dalat e korporatave tjera depozituese -----15
- o Transfertat e huaja -----15
- o Premiumet dhe kërkesat e paguara të kompanive të sigurimeve -----15

2.2. Sektori fiskal ----- 16

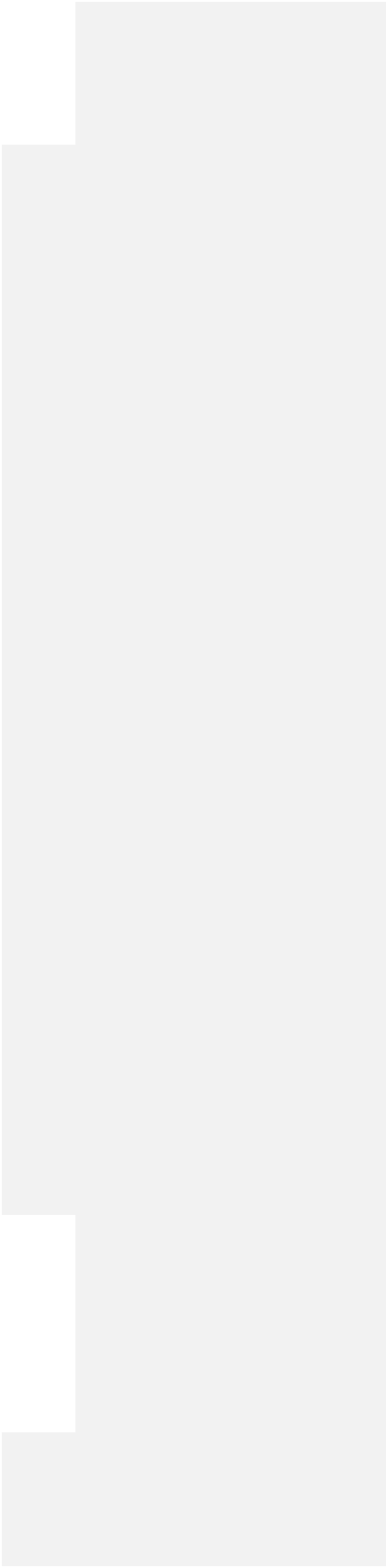
- o Operacionet e Qeverisë -----16
- o Struktura e të hyrave të Buxhetit-----16
- o Struktura e shpenzimeve të Buxhetit -----16

2.3. Sektori real ----- 17

- o Çmimet (IÇK) -----17

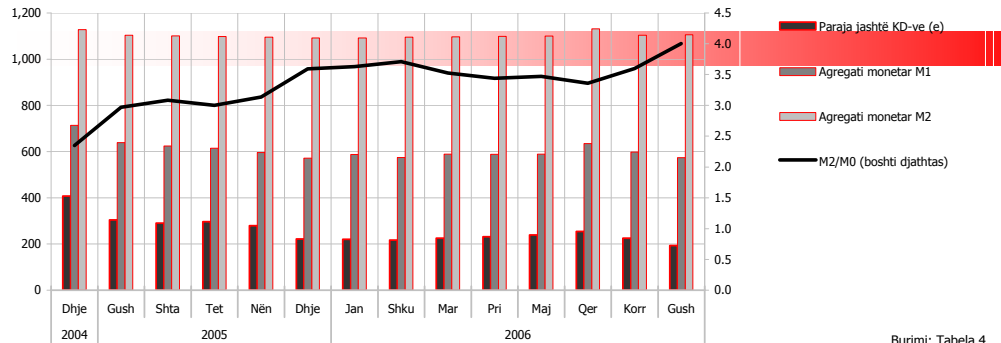
2.4. Sektori i jashtëm----- 17

- o Norma e këmbimit kundrejt valutës Euros-----17
- o Bilanci tregtar -----17



1. Agregatët monetarë

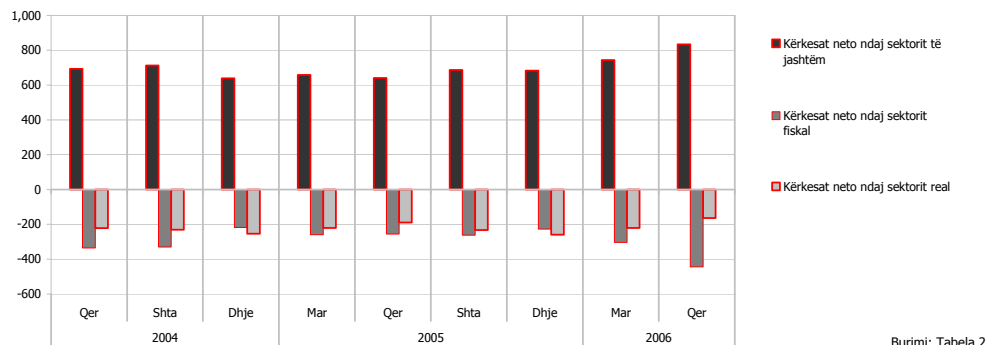
(Të dhënat kumulative, fundi i periudhës, në miliona EUR)



Burimi: Tabela 4.

2. Kërkesat e korporatave financiare sipas sektorëve

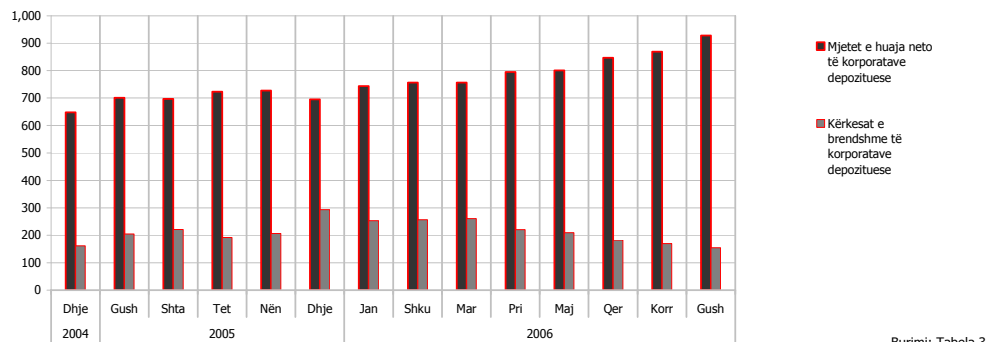
(Të dhënat kumulative, fundi i periudhës, në miliona EUR)



Burimi: Tabela 2.

3. Mjete e huaja neto dhe kërkesat e brendshme të korporatave depozituese

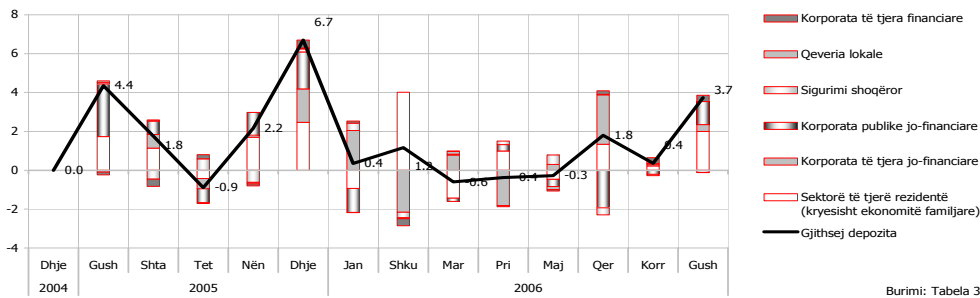
(Të dhënat kumulative, fundi i periudhës, në miliona EUR)



Burimi: Tabela 3.

4. Rritja e depozitave të klientëve në korporatat depozituese dhe kontributet në këtë rritje

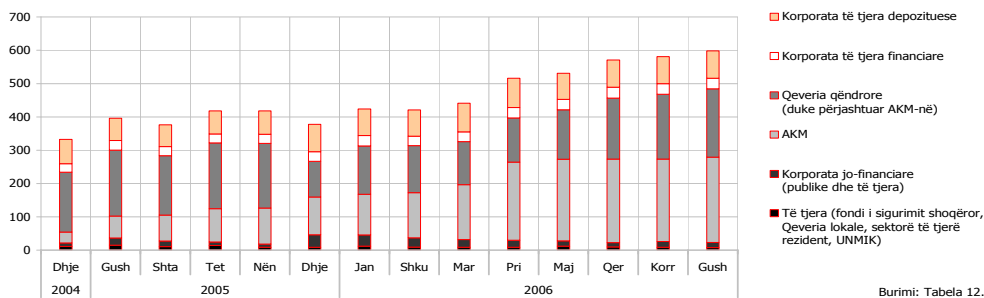
(Ndryshimi mujor në përqindje)



Burimi: Tabela 3.

5. Klasifikimi sektorial i depozitëve në BPK

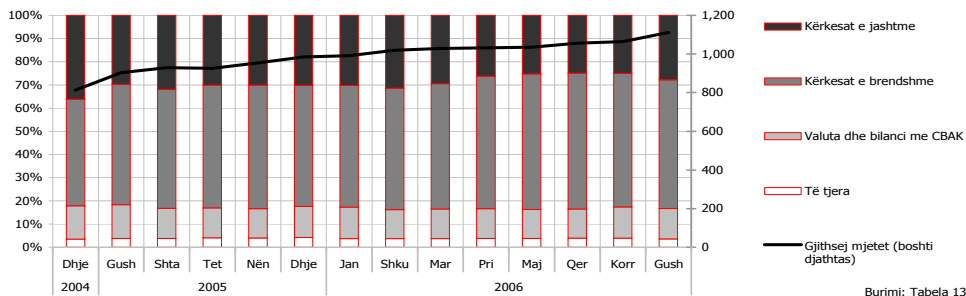
(Të dhënat kumulative, fundi i periudhës, në miliona EUR)



Burimi: Tabela 12.

6. Kërkesat e jashtme dhe të brendshme të korporatave tjera depozituese, si përqindje e gjithsej mjeteve

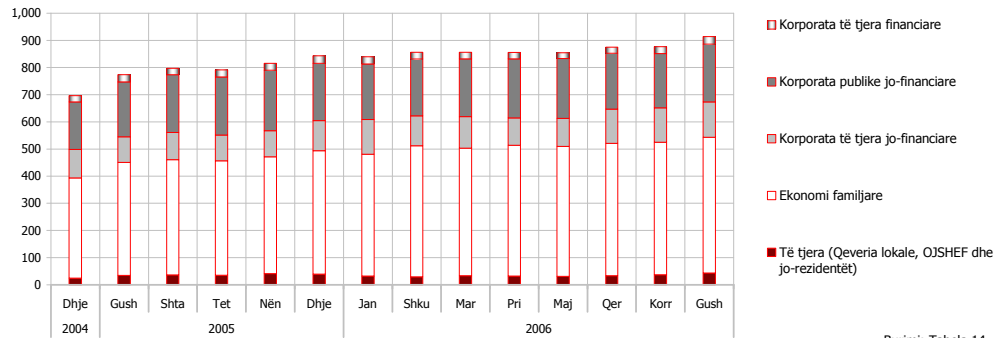
(Të dhënat kumulative, fundi i periudhës, në miliona EUR)



Burimi: Tabela 13.

7. Klasifikimi sektoral i depozitëve në korporatat tjera depozituese

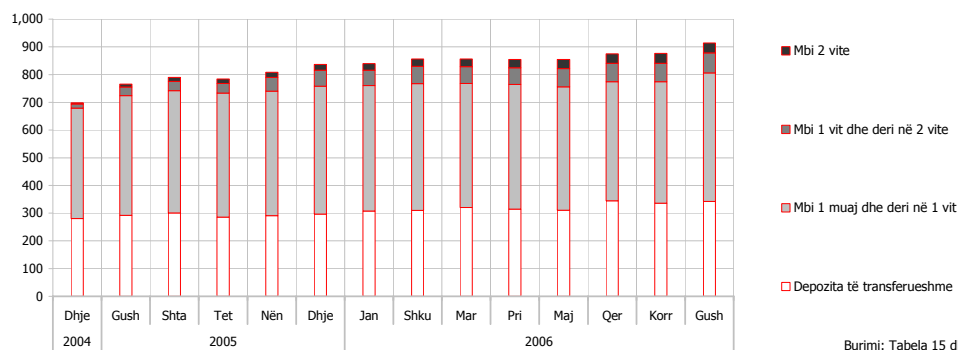
(Të dhënat kumulative, fundi i periudhës, në miliona EUR)



Burimi: Tabela 14.

8. Klasifikimi sipas maturimit i depozitëve në korporatat tjera depozituese

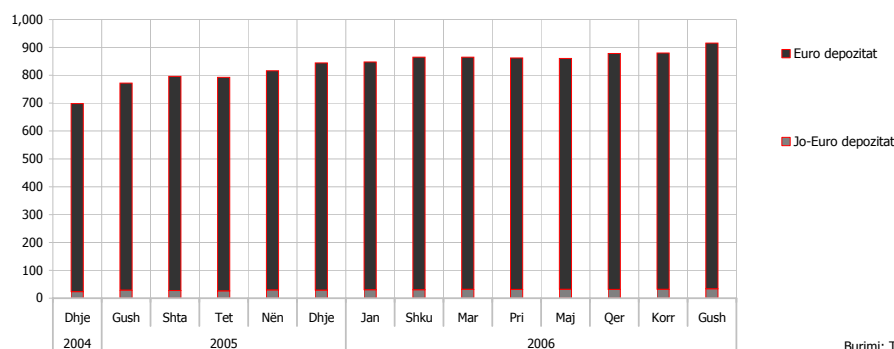
(Të dhënat kumulative, fundi i periudhës, në miliona EUR)



Burimi: Tabela 15 dhe 16.

9. Klasifikimi sipas valutave i depozitëve në korporatat tjera depozituese

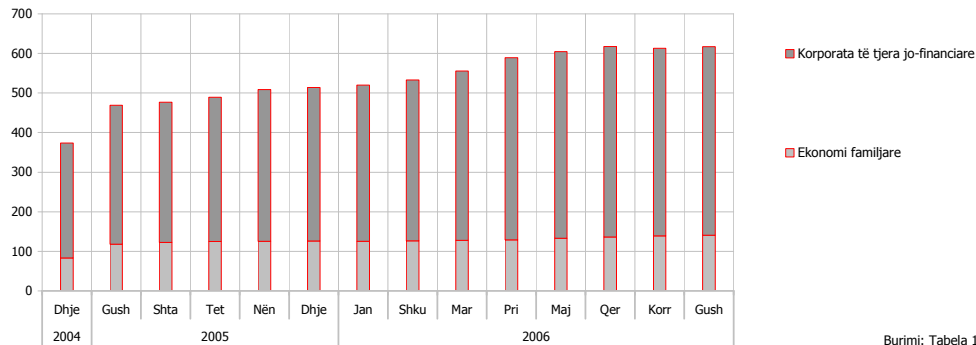
(Të dhënat kumulative, fundi i periudhës, në miliona EUR)



Burimi: Tabela 15 dhe 16.

10. Klasikimi sektoral i kredive të korporatave depozituese

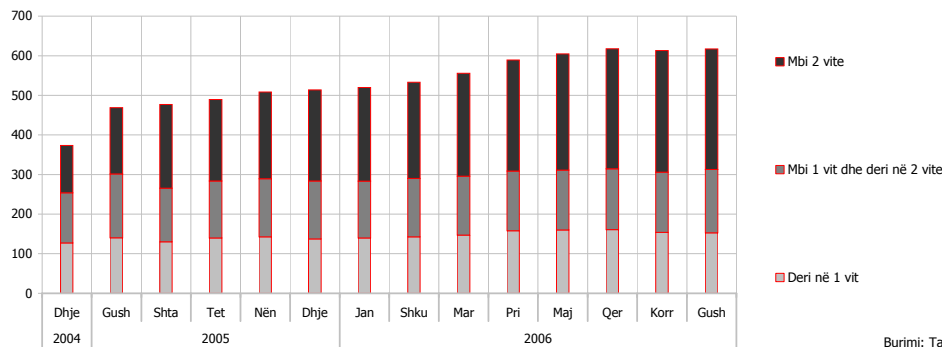
(Të dhënat kumulative, fundi i periudhës, në miliona EUR)



Burimi: Tabela 17.

11. Klasifikimi sipas maturitetit i kredive të korporatave tjera depozituese

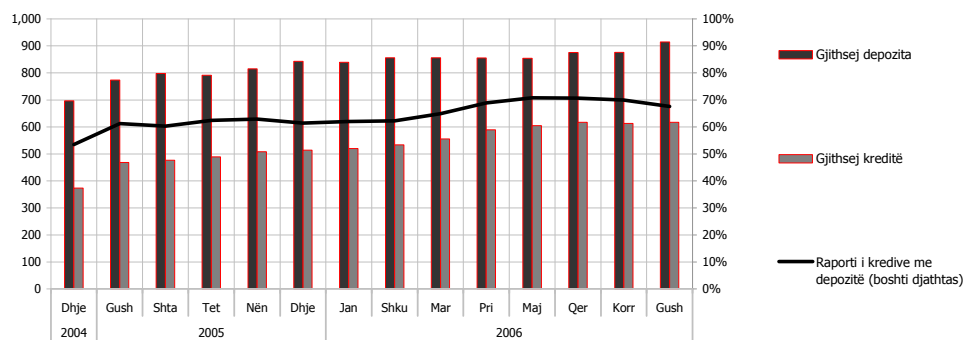
(Të dhënat kumulative, fundi i periudhës, në miliona EUR)



Burimi: Tabela 17.

12. Raporti kredive me depozitë të korporatave tjera depozituese

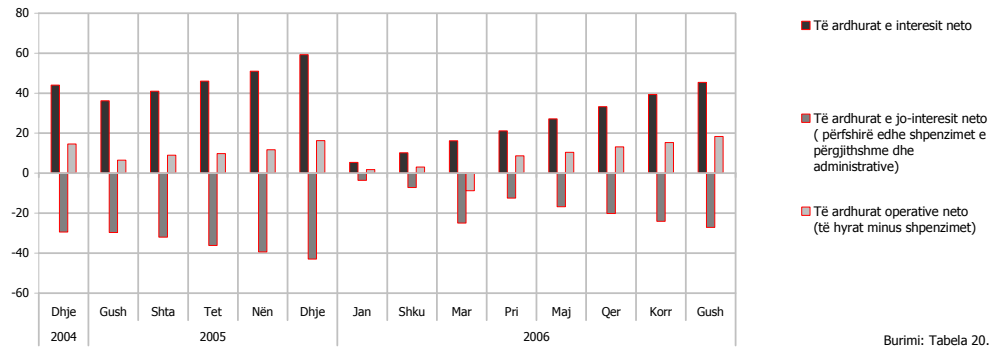
(Të dhënat kumulative, fundi i periudhës, në miliona EUR)



Burimi: Tabela 13 dhe 14.

13. Të hyrat dhe të dalat e korporatave tjera depozituese

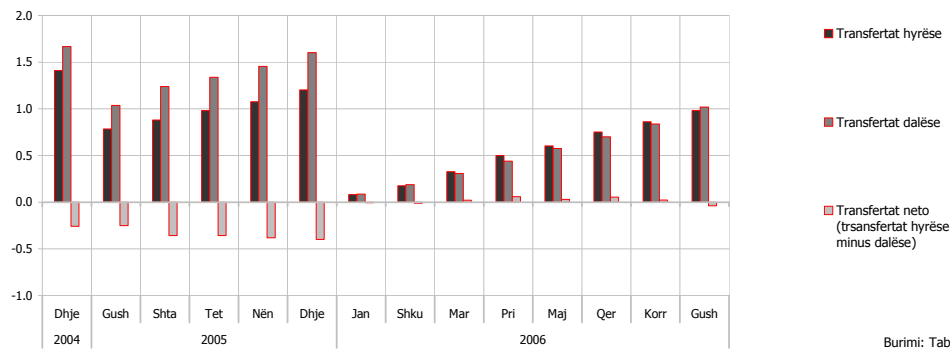
(Kumulative brenda vitit kalendarik, në miliona EUR)



Burimi: Tabela 20.

14. Transfertat e huaja

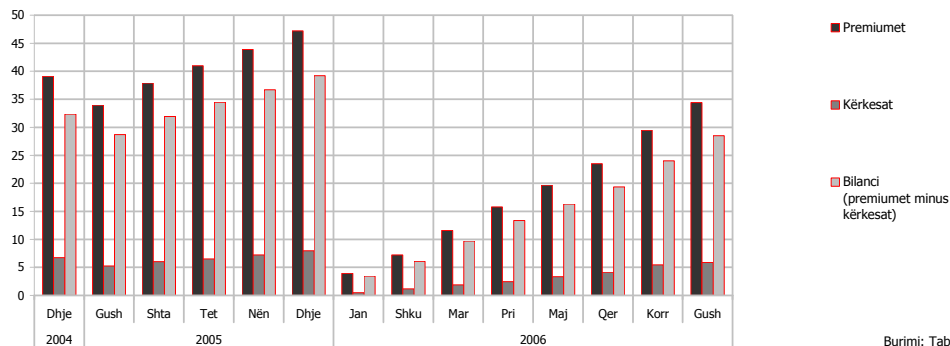
(Kumulative brenda vitit kalendarik, në miliona EUR)



Burimi: Tabela 22.

15. Premiumet dhe kërkesat e paguara të kompanive të sigurimeve

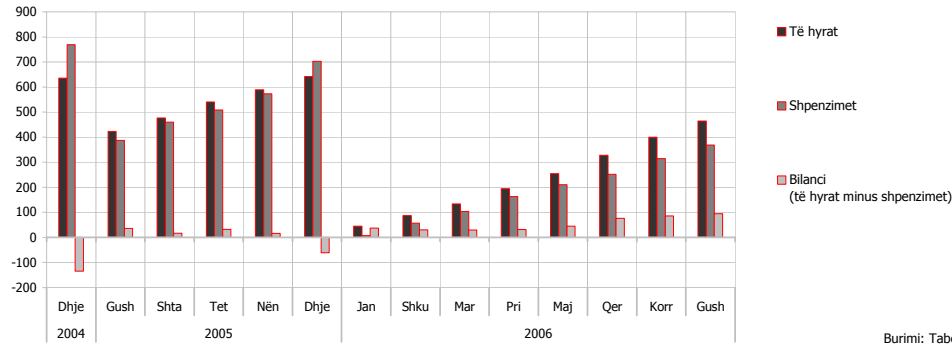
(Kumulative brenda vitit kalendarik, në miliona EUR)



Burimi: Tabela 23.

16. Buxheti i Konsoliduar i Kosovës

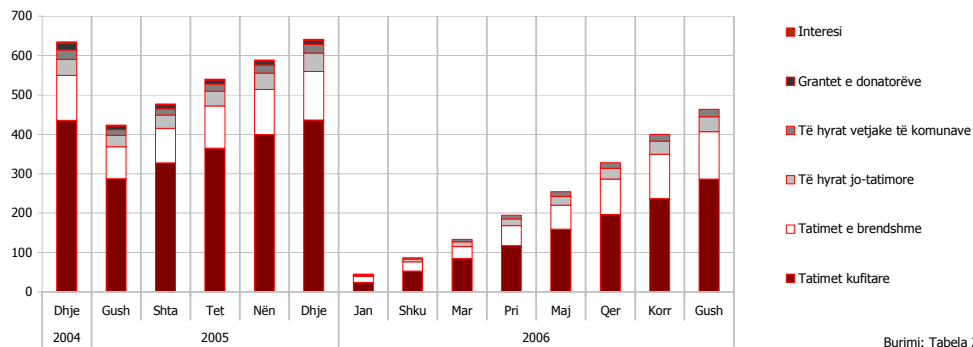
(Kumulative brenda vitit kalendarik, në miliona EUR)



Burimi: Tabela 27.

17. Struktura e të hyrave të Qeverisë

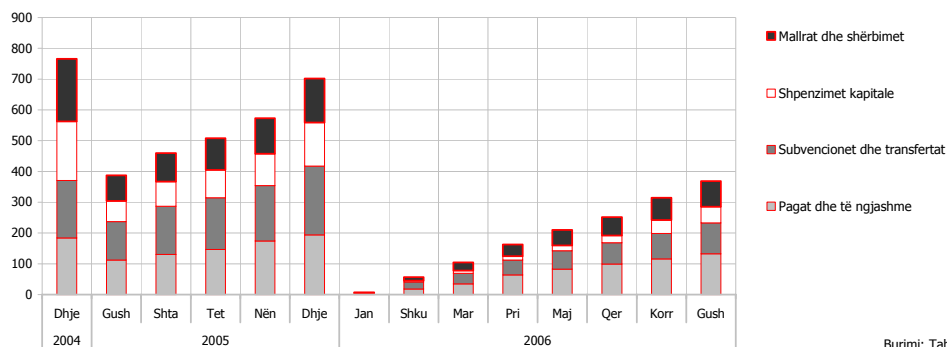
(Në përqindje)



Burimi: Tabela 27.

18. Struktura e shpenzimeve të Qeverisë

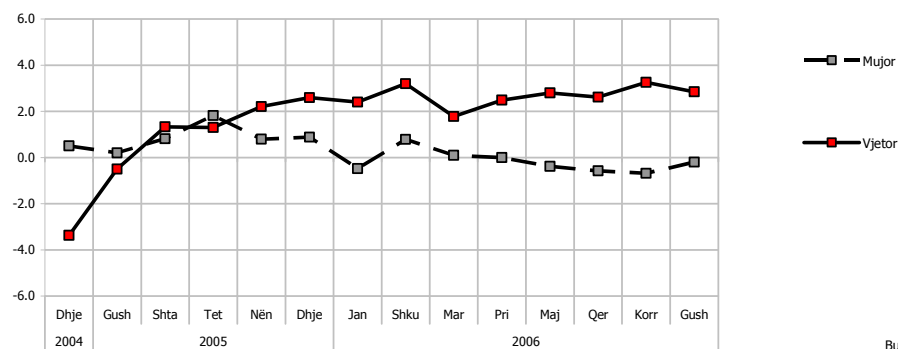
(Në përqindje)



Burimi: Tabela 27.

19. Indeksi i çmimit të konsumit

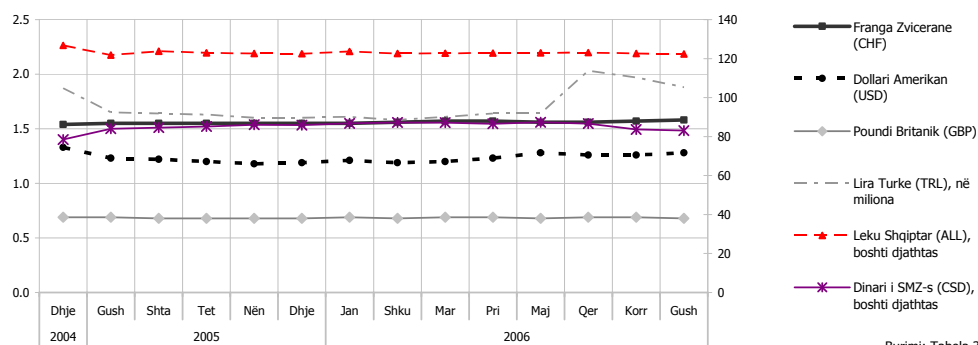
(Në përqindje)



Burimi: Tabela 28.

20. Normat e këmbimit kundrejt valutës Euro

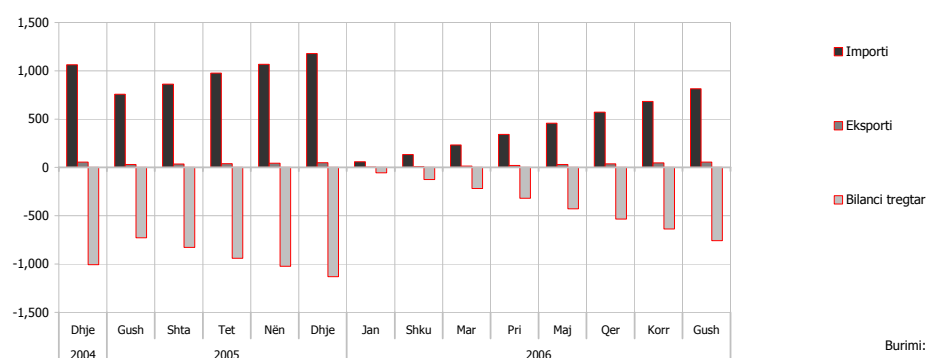
(Mesatarja e periudhës)



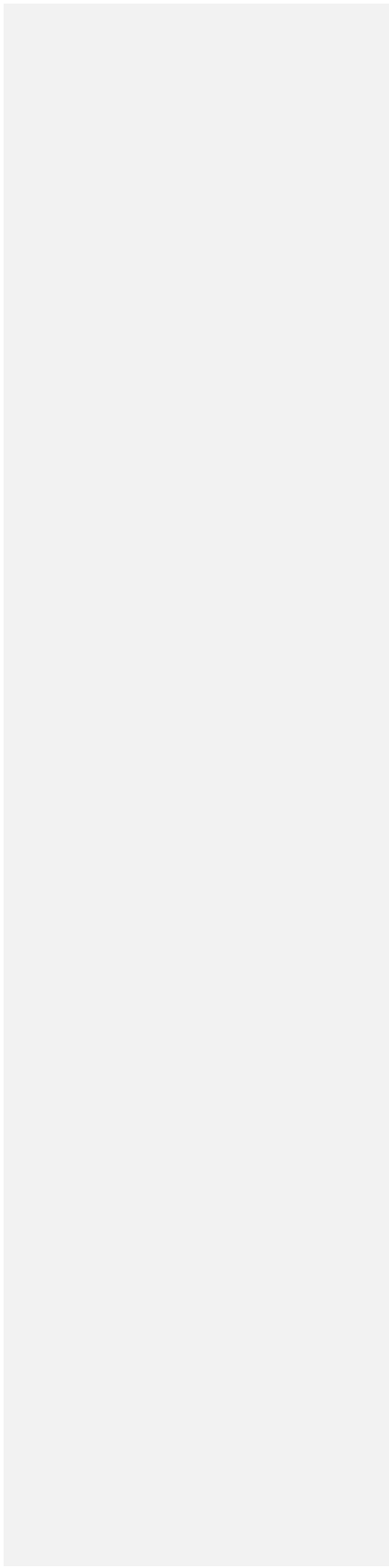
Burimi: Tabela 30.

21. Bilanci tregtar

(Kumulative brenda vitit kalendarik, në miliona EUR)



Burimi: Tabela 31.



3. TABELA STATISTIKORE -----19

3.1. Sektori financiar ----- 21

Pasqyrë e korporatave financiare -----	21
o Pasqyrë e korporatave depozituese -----	21
o Agregatët monetarë -----	23
o Pasqyra e BPK-s -----	24
o Pasqyrë e korporatave të tjera depozituese -----	26
o Pasqyrë e korporatave të tjera financiare -----	26
o Pasqyrë e ndërmjetësuesve të tjerë financiarë -----	27
o Pasqyrë e kompanive të sigurimeve dhe fondeve pensionale -----	27
o Pasqyrë e kompanive të sigurimeve -----	28
o Pasqyrë e fondeve pensionale -----	28
o Bilanci i gjendjes së BPK-s -----	29
o Bilanci i gjendjes së korporatave të tjera depozituese -----	30
o Euro depozitat në KTD-t, sipas maturitetit fillestar -----	32
o Jo-Euro depozitat në KTD-t, sipas maturitetit fillesatar -----	33
o Kreditë e KTD-ve, sipas maturitetit fillestar -----	34
o Kreditë e KTD-ve, sipas industrisë -----	34
o Normat efektive të interesit të KTD-ve -----	35
o Pasqyra e të ardhurave të KTD-ve -----	36
o Sistemi ndërbankar i pagesave të BPK-s -----	37
o Transferat e huaja -----	37
o Aktiviteti i kompanive të sigurimeve -----	37
o Aktiviteti kreditor i ndërmjetësuesve të tjerë financiarë -----	38
o Korporatat financiare – shpërndarja gjeografike -----	38
o Korporatat depozituese – numri i punonjësve dhe degëve -----	39

3.2. Sektori fiskal ----- 40

o Operacionet e qeverisë -----	40
--------------------------------	----

3.3. Sektori real ----- 41

o Indeksi i çmimit të konsumit -----	41
o Papunësia e regjistruar -----	41

3.4. Sektori i jashtëm ----- 42

o Norma e këmbimit kundrejt valutës Euro -----	42
o Eksporti dhe importi, sipas partnerëve tregtarë -----	43
o Eksporti, sipas grupit të mallrave -----	44
o Importi, sipas grupit të mallrave -----	44

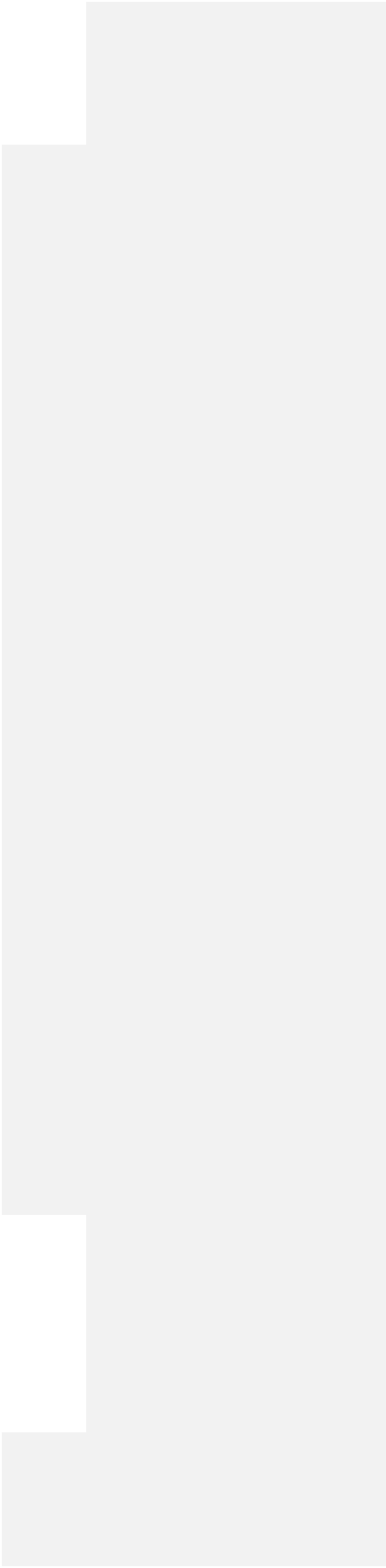


Tabela 2.

Pasqyrë e korporatave financiare

(Të dhëna kumulative, fundi i periudhës, në mijëra EUR)

Pershkrimi	2004			2005			2006		
	Qer	Shta	Dhje	Mar	Qer	Shta	Dhje	Mar	Qer
Mjetet e huaja neto	692,727	712,727	639,229	657,840	640,043	686,080	682,299	743,807	833,327
Kërkesat ndaj jo-rezidentëve	720,320	750,189	691,216	713,870	701,094	749,675	748,693	815,780	905,498
Valuta	87,295	74,517	56,231	102,918	90,285	99,673	75,587	91,081	81,477
Depozita	508,346	522,539	383,820	387,261	342,921	374,830	422,622	476,844	556,774
Letrat me vlerë krahas aksioneve	115,713	141,520	236,198	217,136	261,047	268,863	242,434	242,165	265,037
Kreditë	6,115	8,298	11,652	3,240	3,462	2,994	4,715	5,688	2,208
Kapitali aksionar dhe të tjera	2,850	3,313	3,313	3,313	3,313	3,313	3,333
Të tjera	2	2	2	2	67	2	2	2	2
minus: Detyrime ndaj jo-rezidentëve	27,593	37,463	51,987	56,030	61,050	63,995	66,395	71,972	72,171
Depozita	3,273	8,840	17,862	21,188	21,297	23,410	21,466	23,057	25,134
Kapitali aksionar	23,989	28,623	34,125	34,842	39,753	40,185	44,929	48,916	47,037
Të tjera	331
Kërkesat e brendshme	26,095	69,262	205,603	211,426	278,293	281,627	351,519	323,126	249,612
Kërkesat neto ndaj qeverisë qëndrore	-331,383	-326,020	-212,398	-252,272	-246,138	-256,007	-220,706	-295,324	-435,097
Kërkesat ndaj qeverisë qëndrore	—	—	—	—	—	—	—	—	—
minus: Detyrimet ndaj qeverisë qëndrore	331,383	326,020	212,398	252,272	246,138	256,007	220,706	295,324	435,097
Depozita	331,383	326,020	212,398	252,272	246,138	256,007	220,706	295,324	435,097
Kërkesat ndaj sektorëve të tjerë	357,478	395,283	418,001	463,698	524,431	537,634	572,226	618,450	684,709
Kreditë	350,061	387,836	413,524	456,017	516,244	528,749	565,552	609,032	673,403
Korporata të tjera jo-financiare	285,327	311,210	329,811	367,067	404,520	405,869	439,566	481,393	536,886
Sektorë të tjerë rezidentë	64,734	76,626	83,714	88,950	111,725	122,880	125,986	127,639	136,517
Ekonomi familjare	64,734	76,626	83,714	88,950	111,725	122,880	125,986	127,639	136,517
Kërkesa të tjera	7,417	7,447	4,476	7,681	8,187	8,885	6,674	9,418	11,306
Depozitat	577,938	625,344	675,512	688,730	721,614	772,596	834,498	844,591	853,849
Depozita të transferueshme	295,522	297,290	276,057	288,288	305,722	306,147	318,938	331,470	347,260
Qeveria lokale	3,066	4,441	3,212	6,409	4,351	4,884	4,464	5,161	3,352
Fondi i sigurimit shoqëror	1,549	113	2,968	506	5,535	658	1,708	2,864	5,623
Korporata publike jo-financiare	59,523	64,262	34,605	57,001	59,188	65,171	67,565	72,985	66,163
Korporata të tjera jo-financiare	88,179	54,935	80,379	67,380	66,402	67,910	76,801	81,967	93,977
Sektorë të tjerë rezidentë	143,206	173,539	154,892	156,992	170,247	167,524	168,400	168,493	178,144
prej të cilave: Ekonomi familjare	128,130	157,702	144,149	146,802	158,920	155,495	155,525	155,439	165,399
prej të cilave: OISHEF	13,548	14,201	9,069	8,363	9,341	9,955	10,686	10,736	10,790
Depozita të tjera	282,415	328,054	399,455	400,442	415,892	466,449	515,560	513,121	506,589
Korporata publike jo-financiare	94,846	106,166	149,297	135,230	140,766	164,326	181,326	163,512	152,729
Korporata të tjera jo-financiare	13,090	23,563	25,393	20,770	24,531	31,709	33,734	34,665	31,821
Sektorë të tjerë rezidentë	174,480	198,325	224,765	244,441	250,595	270,414	300,501	314,944	322,040
Ekonomi familjare	174,455	198,292	224,056	244,218	249,043	268,813	298,884	313,309	321,833
OISHEF	25	34	709	224	1,552	1,601	1,616	1,635	207
Kreditë	5,778	5,947	2,330	2,434	2,923	3,031	3,022	3,121	3,264
Korporata të tjera jo-financiare	1,461	1,496
Ekonomi familjare	4,318	4,451	2,330	2,434	2,923	3,031	3,022	3,121	3,264
Rezerva teknike të sigurimit	21,487	25,414	23,605	28,589	30,305	31,196	30,817	33,211	34,470
Kapitali neto i ekonomive familjare në rezervat e sigurimit të jetës	—	—	—	—	—	—	—	—	—
Kapitali neto i ekonomive familjare në fondet pensionale	4,274	5,000	5,755	6,832	7,583	8,469	8,725	9,335	10,934
Para-pagimi i premiumeve dhe rezervat kundrejt kërkesave kumuli	17,213	20,414	17,850	21,757	22,722	22,726	22,092	23,876	23,536
Kapitali aksionar dhe të tjera	123,938	132,898	141,173	141,401	147,477	154,358	163,001	159,866	175,910
Fondet kontribuar nga zotëruarit	69,228	78,995	88,290	82,630	80,830	85,710	92,539	97,444	105,321
Fitimet e mbajtura	8,331	12,804	11,326	18,533	23,830	18,504	13,336	29,246	29,484
Rezervat e përgjithshme dhe të veçanta	22,172	14,381	10,266	14,510	14,057	14,097	13,966	15,866	15,403
Fitimi/humbja e vitit	5,268	8,088	11,710	5,348	3,889	10,339	17,571	-9,047	-1,797
Grantet nga donatorët	18,938	18,629	19,581	20,381	24,871	25,708	25,590	26,358	27,500
Zëra të tjerë (neto)	-10,318	-7,613	2,213	8,112	16,017	6,525	2,480	26,144	15,444
Detyrime të tjera	30,233	32,899	36,552	40,096	52,176	42,830	42,262	60,472	63,159
minus: Mjete të tjera	40,927	37,163	35,157	34,692	39,360	39,741	43,454	40,075	48,116
plus: Përshtatja e konsolidimit	376	-3,349	818	2,708	3,200	3,436	3,672	5,747	401

Tabela 3.

Pasqyrë e korporatave depozituese

(Të dhëna kumulative, fundi i periudhës, në mijëra EUR)

Përshkrimi	2004		2005					2006						
	Dhje	Gush	Shta	Tet	Nën	Dhje	Jan	Shku	Mar	Pri	Maj	Qer	Korr	Gush
Mjetet e huaja neto	647,867	700,734	697,146	723,073	727,633	694,997	744,004	756,741	756,841	795,101	800,764	846,494	868,608	927,674
Kërkesat ndaj jo-rezidentëve	687,027	748,570	745,319	767,253	774,949	744,338	798,058	810,338	814,433	857,452	863,854	904,529	929,775	989,934
Valuta	55,357	95,023	98,630	83,380	97,879	74,565	121,069	85,572	89,734	94,061	106,577	80,508	95,174	103,577
Depozita	383,820	373,023	374,830	413,531	407,985	422,622	428,568	473,251	476,844	513,767	494,828	556,774	564,835	602,652
Letrat me vlerë krahas aksioneve	236,195	277,544	268,863	267,964	265,482	242,434	244,065	247,121	242,165	245,126	260,245	265,037	267,559	279,652
Kreditë	11,652	2,976	2,994	2,377	3,600	4,715	4,354	4,392	5,688	4,496	2,202	2,208	2,206	4,051
Të tjera	2	2	2	2	2	2	2	2	2	2	2	2	2	2
minus: Detyrime ndaj jo-rezidentëve	39,160	47,836	48,173	44,180	47,316	49,341	54,054	53,597	57,592	62,351	63,091	58,035	61,168	62,260
Depozita	17,862	22,837	23,410	19,833	20,115	21,466	22,724	19,002	23,057	24,201	24,937	25,134	26,289	27,320
Kreditë	21,298	24,998	24,763	24,347	27,201	27,875	31,330	34,595	34,535	38,150	38,154	32,900	34,878	34,941
Kërkesat e brendshme	161,271	204,699	220,902	191,942	206,478	293,150	252,691	256,641	260,325	220,270	209,726	182,469	169,858	154,922
Kërkesat neto ndaj qeverisë qëndrore	-212,398	-264,073	-256,007	-297,300	-302,009	-220,706	-267,457	-276,388	-295,324	-368,779	-395,021	-435,097	-443,224	-462,447
Kërkesat ndaj qeverisë qëndrore	—	—	—	—	—	—	—	—	—	—	—	—	—	—
minus: Det. ndaj qev. qëndrore	212,398	264,073	256,007	297,300	302,009	220,706	267,457	276,388	295,324	368,779	395,021	435,097	443,224	462,447
Depozita	212,398	264,073	256,007	297,300	302,009	220,706	267,457	276,388	295,324	368,779	395,021	435,097	443,224	462,447
Kërkesat ndaj sektorëve të tjerë	373,668	468,772	476,909	489,242	508,487	513,856	520,149	533,028	555,649	589,049	604,746	617,567	613,082	617,369
Kreditë	373,668	468,772	476,909	489,242	508,487	513,856	520,149	533,028	555,649	589,049	604,746	617,567	613,082	617,369
Korp. të tjera jo-financiare	289,955	350,966	354,029	364,230	382,747	387,870	394,477	406,547	428,010	459,960	472,010	481,050	474,083	476,411
Sektorë të tjerë rezidentë	83,714	117,806	122,880	125,011	125,740	125,986	125,672	126,481	127,639	129,089	132,736	136,517	138,998	140,958
Ekonomi familjare	83,714	117,806	122,880	125,011	125,740	125,986	125,672	126,481	127,639	129,089	132,736	136,517	138,998	140,958
Detyrimet e parase së gjere	720,198	799,381	810,141	800,953	816,191	870,387	870,779	878,506	871,405	866,742	861,329	876,168	878,333	911,348
Depozita të përfshira në parane e gjere	720,198	799,381	810,141	800,953	816,191	870,387	870,779	878,506	871,405	866,742	861,329	876,168	878,333	911,348
Depozita të transferueshme	305,621	334,096	333,861	317,908	317,131	350,548	366,208	357,889	363,575	356,496	350,062	379,749	372,443	379,705
Korporata të tjera financiare	29,564	30,953	27,713	30,841	30,534	31,610	38,699	30,364	32,105	30,480	32,012	32,489	34,336	36,739
Qeveria lokale	3,212	4,405	4,884	4,739	4,052	4,464	4,361	3,902	5,161	4,580	3,174	3,352	3,626	3,579
Fondi i sigurimit shoqëror	2,968	4,313	658	5,512	452	1,708	5,094	2,530	2,864	4,538	8,889	5,623	5,040	3,993
Korp. publike jo-financiare	34,605	66,824	65,171	55,227	54,697	67,565	76,553	73,183	72,985	71,806	68,608	66,163	68,026	60,528
Korp. të tjera jo-financiare	80,379	67,216	67,910	63,581	64,881	76,801	81,705	76,820	81,967	72,626	71,732	93,977	88,148	96,547
Sektorë të tjerë rezidentë	154,892	160,384	167,524	158,007	162,515	168,400	159,797	171,089	168,493	172,467	165,647	178,144	173,266	178,319
prej të cilave: Ek. familj.	144,149	149,165	155,495	146,220	145,917	155,525	148,625	158,652	155,439	163,793	156,521	165,399	162,248	160,458
prej të cilave: OJSHEF	9,069	9,166	9,955	9,655	14,429	10,686	8,969	10,149	10,736	6,352	6,758	10,790	9,011	15,791
Depozita të tjera	414,577	465,285	476,280	483,045	499,059	519,839	504,570	520,617	507,830	510,246	511,266	496,419	505,890	531,643
Korporata të tjera financiare	19,109	23,745	23,911	22,542	21,991	24,252	18,115	23,202	21,742	23,358	21,091	22,243	23,038	23,582
Korp. publike jo-financiare	149,297	157,051	164,326	168,245	178,285	181,326	161,399	164,799	163,512	167,589	167,496	152,729	148,924	167,178
Korp. të tjera jo-financiare	23,282	25,954	30,910	30,984	30,538	33,054	46,394	32,058	34,073	26,911	30,558	31,123	37,551	32,443
Sektorë të tjerë rezidentë	222,889	258,535	257,133	261,274	268,246	281,207	278,662	300,558	288,503	292,387	292,122	290,325	296,377	308,439
Ekonomi familjare	222,180	256,981	255,531	259,671	266,646	279,590	277,127	299,023	286,868	290,750	290,985	290,118	293,270	305,833
OJSHEF	709	1,554	1,601	1,603	1,600	1,616	1,535	1,535	1,635	1,637	1,137	207	3,107	2,607
Depozita jashtë parase së gjere	3,987	10,557	14,080	15,883	18,322	19,974	22,719	25,335	27,033	28,314	31,208	32,413	33,531	34,567
Korporata të tjera jo-financiare	2,111	799	799	754	774	680	630	595	592	813	769	698	960	956
Ekonomi familjare	1,876	9,758	13,281	15,129	17,548	19,294	22,090	24,741	26,441	27,501	30,439	31,715	32,571	33,611
Kapitali akcionier dhe të tjera	86,130	84,357	87,167	88,010	89,781	94,389	95,886	100,796	89,972	103,029	96,309	104,432	107,019	110,213
Fondet kontribuar nga zotëruarit	67,678	66,042	68,225	68,225	68,225	72,406	72,406	75,906	77,506	77,506	80,728	87,228	87,228	87,228
Fitimet e mbajtura	2,712	5,170	3,664	3,843	3,941	412	14,491	14,510	12,684	12,415	12,641	13,033	13,630	14,218
Rezervat e përgjithshme dhe të veçant	5,273	7,435	7,244	7,244	7,244	7,244	6,816	7,316	8,932	8,931	8,931	8,146	8,210	8,210
Grantet nga donatorët	469	866	850	834	817	801	786	773	760	745	730	726	722	718
Fitimi/humbja e vitit	9,998	4,845	7,184	7,864	9,554	13,528	1,387	2,291	-9,910	3,431	-6,721	-4,701	-2,771	-161
Zëra të tjere (neto)	-1,176	11,138	6,659	10,169	9,818	3,397	7,311	8,744	28,755	17,286	21,643	15,950	19,583	26,467
Detyrime të tjera	25,119	40,057	38,650	40,714	41,075	37,873	37,471	39,133	55,733	45,512	57,339	56,040	59,926	69,113
minus: Mjete të tjera	26,292	31,789	32,603	33,956	34,746	35,368	31,160	30,969	32,379	34,907	35,847	40,177	39,653	40,929
plus: Përshatjet e konsolidimit	-3	2,869	611	3,411	3,490	892	1,001	581	5,400	6,681	151	86	-690	-1,717

Tabela 4.

Agregatët monetarë

(Të dhëna kumulative, fundi i periudhës, në mijëra EUR)

Përshkrimi	2004	2005					2006							
	Dhje	Gush	Shta	Tet	Nën	Dhje	Jan	Shku	Mar	Pri	Maj	Qer	Korr	Gush
Baza monetare	480,670	371,740	356,623	365,708	348,997	303,914	300,892	295,289	311,195	319,460	316,786	336,990	306,592	275,967
Valuta jashtë KD-ve (*)	407,771	304,465	290,689	296,862	278,608	221,397	221,005	216,636	225,417	231,759	238,852	255,184	225,207	193,871
Rezervat e KTD-ve	72,899	67,275	65,933	68,846	70,389	82,518	79,888	78,653	85,778	87,702	77,934	81,806	81,386	82,096
Agregati monetar M1	713,392	638,560	624,550	614,769	595,740	571,945	587,213	574,525	588,992	588,255	588,914	634,933	597,650	573,576
Valuta jashtë KD-ve	407,771	304,465	290,689	296,862	278,608	221,397	221,005	216,636	225,417	231,759	238,852	255,184	225,207	193,871
Depozita të transferueshme	305,621	334,096	333,861	317,908	317,131	350,548	366,208	357,889	363,575	356,496	350,062	379,749	372,443	379,705
Korporata të tjera financiare	29,564	30,953	27,713	30,841	30,534	31,610	38,699	30,364	32,105	30,480	32,012	32,489	34,336	36,739
Qeveria lokale	3,212	4,405	4,884	4,739	4,052	4,464	4,361	3,902	5,161	4,580	3,174	3,352	3,626	3,579
Fondi i sigurimit shoqëror	2,968	4,313	658	5,512	452	1,708	5,094	2,530	2,864	4,538	8,889	5,623	5,040	3,993
Korp. publike jo-financiare	34,605	66,824	65,171	55,227	54,697	67,565	76,553	73,183	72,985	71,806	68,608	66,163	68,026	60,528
Korp. të tjera jo-financiare	80,379	67,216	67,910	63,581	64,881	76,801	81,705	76,820	81,967	72,626	71,732	93,977	88,148	96,547
Sektorë të tjerë rezidentë	154,892	160,384	167,524	158,007	162,515	168,400	159,797	171,089	168,493	172,467	165,647	178,144	173,266	178,319
prej të cilave: Ek. familj.	144,149	149,165	155,495	146,220	145,917	155,525	148,625	158,652	155,439	163,793	156,521	165,399	162,248	160,458
prej të cilave: OJSHEF	9,069	9,166	9,955	9,655	14,429	10,686	8,969	10,149	10,736	6,352	6,758	10,790	9,011	15,791
Agregati monetar M2	1,127,969	1,103,845	1,100,830	1,097,814	1,094,799	1,091,784	1,091,784	1,095,142	1,096,822	1,098,501	1,100,181	1,131,352	1,103,539	1,105,219
Agregati monetar M1	713,392	638,560	624,550	614,769	595,740	571,945	587,213	574,525	588,992	588,255	588,914	634,933	597,650	573,576
Depozita të tjera 1/	414,577	465,285	476,280	483,045	499,059	519,839	504,570	520,617	507,830	510,246	511,266	496,419	505,890	531,643
Korporata të tjera financiare	19,109	23,745	23,911	22,542	21,991	24,252	18,115	23,202	21,742	23,358	21,091	22,243	23,038	23,582
Korp. publike jo-financiare	149,297	157,051	164,326	168,245	178,285	181,326	161,399	164,799	163,512	167,589	167,496	152,729	148,924	167,178
Korp. të tjera jo-financiare	23,282	25,954	30,910	30,984	30,538	33,054	46,394	32,058	34,073	26,911	30,558	31,123	37,551	32,443
Sektorë të tjerë rezidentë	222,889	258,535	257,133	261,274	268,246	281,207	278,662	300,558	288,503	292,387	292,122	290,325	296,377	308,439
Ekonomi familjare	222,180	256,981	255,531	259,671	266,646	279,590	277,127	299,023	286,868	290,750	290,985	290,118	293,270	305,833
OJSHEF	709	1,554	1,601	1,603	1,600	1,616	1,535	1,535	1,635	1,637	1,137	207	3,107	2,607

1/ Depozita me maturitet fillestar deri në 2 vite.

Tabela 5.

Pasqyra e BPK-s

(Të dhëna kumulative, fundi i periudhës, në mijëra EUR)

Përshkrimi	2004		2005					2006						
	Dhje	Gush	Shta	Tet	Nën	Dhje	Jan	Shku	Mar	Pri	Maj	Qer	Korr	Gush
Mjetet e huaja neto	344,505	407,985	389,070	431,904	433,053	394,293	440,713	438,885	459,668	535,237	551,063	589,058	601,014	617,621
Kërkesat ndaj jo-rezidentëve	349,684	414,580	395,330	437,152	437,276	397,399	443,619	441,327	461,491	536,408	551,530	590,853	602,252	619,279
Valuta	12,064	30,120	45,206	32,157	47,314	24,464	66,478	36,721	39,843	43,391	55,812	29,995	33,603	41,755
Depozita	213,202	215,077	190,679	245,566	230,481	213,448	217,769	245,248	267,295	323,878	313,688	377,054	384,869	383,828
Let. me vlerë krahas aksioneve	124,418	169,383	159,444	159,429	159,481	159,488	159,372	159,358	154,353	169,140	182,029	183,804	183,781	193,696
minus: Detyrimet ndaj jo-rezidentëve	5,179	6,595	6,260	5,248	4,223	3,106	2,906	2,442	1,824	1,171	467	1,795	1,239	1,658
Depozita	5,179	6,595	6,260	5,248	4,223	3,106	2,906	2,442	1,824	1,171	467	1,795	1,239	1,658
Kërkesat neto ndaj qeverisë qendrore	-212,398	-264,073	-256,003	-297,295	-302,004	-220,678	-267,457	-276,388	-293,688	-367,205	-393,359	-433,460	-441,634	-460,784
Kërkesat ndaj qeverisë qendrore	—	—	—	—	—	—	—	—	—	—	—	—	—	—
minus: Det. ndaj qeverisë qendrore	212,398	264,073	256,003	297,295	302,004	220,678	267,457	276,388	293,688	367,205	393,359	433,460	441,634	460,784
Depozita	212,398	264,073	256,003	297,295	302,004	220,678	267,457	276,388	293,688	367,205	393,359	433,460	441,634	460,784
Kërkesat ndaj sektorëve të tjerë	—	—	—	—	—	—	—	—	—	—	—	—	—	—
Baza monetare	115,011	125,512	114,340	115,690	111,886	154,118	153,393	142,371	145,907	147,517	136,927	135,548	138,499	135,921
Detyrimet ndaj KTD-ve	72,899	67,275	65,933	68,846	70,389	82,518	79,888	78,653	85,778	87,702	77,934	81,806	81,386	82,096
Depozita të transferueshme	72,899	67,275	65,933	68,846	70,389	82,518	79,888	78,653	85,778	87,702	77,934	81,806	81,386	82,096
prej të cilave: Dep. rezervë	45,442	48,059	52,079	53,826	55,901	58,794	56,809	61,367	59,747	56,505	56,392	56,964	54,694	55,478
Dep. të përfshira në paranë e gjerë	42,112	58,237	48,407	46,844	41,498	71,600	73,506	63,718	60,129	59,815	58,992	53,742	57,113	53,825
Depozita të transferueshme	37,012	51,628	42,807	42,744	37,398	67,500	73,506	59,168	55,579	55,265	54,442	49,192	52,563	53,275
Korp. të tjera financiare	20,527	21,566	21,635	23,150	23,094	24,409	30,461	24,471	25,435	26,566	26,694	27,862	27,462	31,380
Qeveria lokale	1,891	1,903	1,602	1,600	1,601	1,602	1,604	1,606	1,607	375	375	376	376	377
Fondi i sigurimit shoqëror	2,968	4,313	658	5,512	452	1,708	5,094	2,530	2,864	4,538	8,889	5,623	5,040	3,993
Korp. publike jo-financiare	9,942	21,789	16,833	10,348	10,080	37,587	34,134	28,263	23,344	21,455	16,106	13,374	17,676	15,454
Korp. e tjera jo-financiare	10	4	4	3	3	5	10	10	10	10	10	2	2	2
Sektorë të tjerë rezidentë	1,675	2,054	2,074	2,131	2,168	2,188	2,203	2,287	2,319	2,322	2,368	1,955	2,007	2,070
Depozita të tjera	5,100	6,609	5,600	4,100	4,100	4,100	...	4,550	4,550	4,550	4,550	4,550	4,550	550
Korp. të tjera financiare	5,100	6,609	5,600	4,100	4,100	4,100	...	4,550	4,550	4,550	4,550	4,550	4,550	550
Depozita jashtë parasë së gjerë	—	—	—	—	—	—	—	—	—	—	—	—	—	—
Kapitali aksionar dhe të tjera	17,982	19,176	19,451	19,662	19,871	20,401	20,582	21,181	21,422	21,817	22,239	21,843	22,499	23,084
Fondet kontribuar nga zotëruarit	10,000	10,000	10,000	10,000	10,000	10,000	10,000	10,000	10,000	10,000	10,000	10,000	10,000	10,000
Fitimet e mbajtura	3,045	1,679	1,971	2,197	2,423	2,970	638	751	1,005	1,414	1,852	2,244	2,841	3,429
Rezervat e përgjithshme dhe të veçant	4,468	6,630	6,630	6,630	6,630	6,630	9,158	9,658	9,658	9,658	9,658	8,873	8,937	8,937
Grantet nga donatorët	469	866	850	834	817	801	786	773	760	745	730	726	722	718
Zëra të tjerë (neto)	-885	-775	-724	-743	-709	-904	-720	-1,054	-1,350	-1,301	-1,462	-1,792	-1,619	-2,168
Detyrime të tjera	98	381	391	387	393	530	368	37	27	34	46	52	63	23
minus: Mjete të tjera	983	1,156	1,116	1,130	1,103	1,434	1,088	1,092	1,377	1,336	1,508	1,845	1,682	2,190

Tabela 6.

Pasqyrë e korporatave të tjera deponituese

(Të dhëna kumulative, fundi i periudhës, në mijëra EUR)

Përshkrimi	2004		2005					2006							
	Dhje	Gush	Shta	Tet	Nën	Dhje	Jan	Shku	Mar	Pri	Maj	Qer	Korr	Gush	
Mjetet e huaja neto	303,361	292,749	308,076	291,169	294,580	300,704	303,291	317,855	297,173	259,863	249,701	257,436	267,594	310,053	
Kërkesat ndaj jo-rezidentëve	337,343	333,990	349,989	330,101	337,673	346,938	354,439	369,011	352,941	321,044	312,324	313,676	327,523	370,655	
Valuta	43,293	64,903	53,424	51,223	50,565	50,101	54,591	48,851	49,890	50,670	50,765	50,513	61,571	61,822	
Depozita	170,618	157,947	184,151	167,965	177,504	209,174	210,799	228,003	209,549	189,889	181,140	179,720	179,966	218,824	
Letrat me vlerë krahas aksioneve	111,778	108,161	109,419	108,534	106,002	82,946	84,693	87,763	87,812	75,986	78,215	81,233	83,778	85,957	
Kreditë	11,652	2,976	2,994	2,377	3,600	4,715	4,354	4,392	5,688	4,496	2,202	2,208	2,206	4,051	
Të tjera	2	2	2	2	2	2	2	2	2	2	2	2	2	2	
minus: Detyrimet ndaj jo-rezidentëve	33,982	41,241	41,913	38,932	43,093	46,234	51,148	51,155	55,768	61,180	62,624	56,240	59,929	60,602	
Depozita	12,683	16,243	17,149	14,585	15,892	18,360	19,818	16,560	21,233	23,030	24,470	23,340	25,051	25,661	
Kreditë	21,298	24,998	24,763	24,347	27,201	27,875	31,330	34,595	34,535	38,150	38,154	32,900	34,878	34,941	
Të tjera	
Kërkesat ndaj CBAK-s	73,000	65,779	66,729	68,443	69,368	81,637	79,397	78,604	80,930	81,776	78,094	81,950	82,389	84,134	
Depozitat	73,000	65,779	66,729	68,443	69,368	81,637	79,397	78,604	80,930	81,776	78,094	81,950	82,389	84,134	
Kërkesat neto ndaj qeverisë qendrore 1/	---	-1	-5	-4	-4	-28	---	---	-1,636	-1,574	-1,662	-1,637	-1,590	-1,663	
Kërkesat ndaj sektorëve të tjerë	373,668	468,772	476,909	489,242	508,487	513,856	520,149	533,028	555,649	589,049	604,746	617,567	613,082	617,369	
Kreditë	373,668	468,772	476,909	489,242	508,487	513,856	520,149	533,028	555,649	589,049	604,746	617,567	613,082	617,369	
Korp. të tjera jo-financiare	289,955	350,966	354,029	364,230	382,747	387,870	394,477	406,547	428,010	459,960	472,010	481,050	474,083	476,411	
Sektorë të tjerë rezidentë	83,714	117,806	122,880	125,011	125,740	125,986	125,672	126,481	127,639	129,089	132,736	136,517	138,998	140,958	
###	83,714	117,806	122,880	125,011	125,740	125,986	125,672	126,481	127,639	129,089	132,736	136,517	138,998	140,958	
Depozitat përfshirë në paranë e gjërë	678,086	741,144	761,734	754,109	774,693	798,787	797,273	814,789	811,276	806,927	802,336	822,426	821,219	857,522	
Depozita të transferueshme	268,609	282,468	291,054	275,164	279,734	283,048	292,702	298,721	307,996	301,231	295,620	330,557	319,880	326,429	
Korporata të tjera financiare	9,037	9,387	6,078	7,691	7,441	7,202	8,239	5,893	6,670	3,913	5,318	4,628	6,874	5,359	
Qeveria lokale	1,321	2,502	3,281	3,140	2,451	2,861	2,756	2,297	3,553	4,205	2,799	2,977	3,250	3,203	
Korp. publike jo-financiare	24,663	45,036	48,338	44,879	44,617	29,978	42,419	44,920	49,641	50,351	52,502	52,789	50,350	45,074	
Korp. të tjera jo-financiare	80,369	67,213	67,906	63,579	64,878	76,796	81,695	76,810	81,957	72,616	71,722	93,975	88,146	96,545	
Sektorë të tjerë rezidentë	153,218	158,330	165,450	155,875	160,347	166,212	157,594	168,802	166,174	170,145	163,280	176,189	171,259	176,249	
Ekonomi familjare	144,149	149,165	155,495	146,220	145,917	155,525	148,625	158,652	155,439	163,793	156,521	165,399	162,248	160,458	
OJSHEF	9,069	9,166	9,955	9,655	14,429	10,686	8,969	10,149	10,736	6,352	6,758	10,790	9,011	15,791	
Depozita të tjera	409,477	458,676	470,680	478,945	494,959	515,739	504,570	516,067	503,280	505,696	506,716	491,869	501,340	531,093	
Korporata të tjera financiare	14,009	17,136	18,311	18,442	17,891	20,152	18,115	18,652	17,192	18,808	16,541	17,693	18,488	23,032	
Korporata publike jo-financiare	149,297	157,051	164,326	168,245	178,285	181,326	161,399	164,799	163,512	167,589	167,496	152,729	148,924	167,178	
Korporata të tjera jo-financiare	23,282	25,954	30,910	30,984	30,538	33,054	46,394	32,058	34,073	26,911	30,558	31,123	37,551	32,443	
Sektorë të tjerë rezidentë	222,889	258,535	257,133	261,274	268,246	281,207	278,662	300,558	288,503	292,387	292,122	290,325	296,377	308,439	
Ekonomi familjare	222,180	256,981	255,531	259,671	266,646	279,590	277,127	299,023	286,868	290,750	290,985	290,118	293,270	305,833	
OJSHEF	709	1,554	1,601	1,603	1,600	1,616	1,535	1,535	1,635	1,637	1,137	207	3,107	2,607	
Depozitat jashtë parash së gjërë	3,987	10,557	14,080	15,883	18,322	19,974	22,719	25,335	27,033	28,314	31,208	32,413	33,531	34,567	
Korporata të tjera jo-financiare	2,111	799	799	754	774	680	630	595	592	813	769	698	960	956	
Ekonomi familjare	1,876	9,758	13,281	15,129	17,548	19,294	22,090	24,741	26,441	27,501	30,439	31,715	32,571	33,611	
Kreditë	
Korporata të tjera jo-financiare	
Ekonomi familjare	
Kapitali aksioner dhe të tjera	68,148	65,182	67,715	68,348	69,910	73,988	75,304	79,614	68,550	81,212	74,070	82,590	84,520	87,130	
Fondet kontribuar nga zotëruetit	57,678	56,042	58,225	58,225	58,225	62,406	62,406	65,906	67,506	67,506	70,728	77,228	77,228	77,228	
Fitimet e mbajtura	-333	3,491	1,693	1,646	1,518	-2,558	13,852	13,759	11,679	11,001	10,789	10,789	10,789	10,789	
Rez. e përgjithshme dhe të veçanta	805	804	613	613	613	613	-2,342	-2,342	-726	-727	-727	-727	-727	-727	
Fitimi/humbja e vitit	9,998	4,845	7,184	7,864	9,554	13,528	1,387	2,291	-9,910	3,431	-6,721	-4,701	-2,771	-161	
Zëra të tjerë (neto)	-190	10,416	8,179	10,509	9,506	3,420	7,540	9,750	25,257	12,661	23,265	17,886	22,205	30,673	
Detyrime të tjera 2/	25,021	39,676	38,259	40,327	40,681	37,344	37,103	39,095	55,706	45,478	57,292	55,988	59,863	69,090	
minus: Mjete të tjera	25,309	30,633	31,487	32,826	33,644	33,934	30,072	29,878	31,001	33,571	34,339	38,332	37,971	38,738	
plus: Përshatja e konsolidimit	98	1,373	1,407	3,008	2,469	11	510	532	553	755	311	230	314	321	

1/ Përfshijë vetëm llogaritë e TKPK;

2/ Përfshijë provjigjionet në kredi.

Tabela 7.

Pasqyrë e korporatave të tjera financiare
(Të dhëna kumulative, fundi i periudhës, në mijëra EUR)

Pershkrimi	2004			2005			2006		
	Qer	Shta	Dhje	Mar	Qer	Shta	Dhje	Mar	Qer
Mjetet e huaja neto	-8,333	-12,473	-8,637	-9,176	-10,048	-11,066	-12,699	-13,033	-13,167
Kërkesat ndaj jo-rezidentëve	3,911	4,198	4,190	4,344	4,784	4,356	4,355	1,347	970
Valuta	1,061	885	874	1,031	1,471	1,043	1,022	1,347	970
Letrat me vlerë krahas aksioneve	—	—	3	—	—	—	—	—	—
Kapitali aksioner dhe të tjera	2,850	3,313	3,313	3,313	3,313	3,313	3,333	—	—
minus : Detyrime ndaj jo-rezidentëve	12,243	16,672	12,827	13,519	14,832	15,422	17,054	14,380	14,137
Kreditë	12,243	16,672	12,827	13,519	14,832	15,422	17,054	14,380	14,137
Kërkesat ndaj korporatave depozituese	38,445	48,493	47,852	49,622	53,588	48,800	53,083	53,501	54,417
CBAK	26,112	25,486	27,727	29,180	28,293	27,235	28,509	29,985	32,412
Depozita të transferueshme	25,112	19,850	20,527	26,230	22,842	21,635	24,409	25,435	27,862
Depozita të tjera	1,000	5,636	7,200	2,950	5,451	5,600	4,100	4,550	4,550
Korporata të tjera depozituese	12,332	23,007	20,125	20,442	25,295	21,565	24,574	23,516	22,006
Depozita të transferueshme	2,433	8,391	8,446	7,411	11,917	6,004	7,172	6,574	4,563
Depozita të tjera	9,899	14,617	11,679	13,032	13,378	15,561	17,402	16,942	17,443
Kërkesat neto ndaj qeverisë qendrore	—	—	—	—	—	—	—	—	—
Kërkesat ndaj sektorëve të tjerë	43,794	45,189	44,332	49,317	58,182	60,725	58,370	62,801	67,142
Kreditë	36,377	37,742	39,856	41,636	49,995	51,840	51,696	53,383	55,836
Korporata të tjera jo-financiare	36,377	37,742	39,856	41,636	49,995	51,840	51,696	53,383	55,836
Kërkesa të tjera	7,417	7,447	4,476	7,681	8,187	8,885	6,674	9,418	11,306
Depozitat	—	—	—	—	—	—	—	—	—
Kreditë	2,127	2,207	2,330	2,434	2,923	3,031	3,022	3,121	3,264
Sektorë të tjerë rezidentë	2,127	2,207	2,330	2,434	2,923	3,031	3,022	3,121	3,264
Ekonomi familjare	2,127	2,207	2,330	2,434	2,923	3,031	3,022	3,121	3,264
Rezervat teknike të sigurimit	21,487	25,414	23,605	28,589	30,305	31,196	30,817	33,211	34,470
Kapitali neto i ekonomive familjare në rezervat e sigurimit të jetës	—	—	—	—	—	—	—	—	—
Kapitali neto i ekonomive familjare në fondet pensionale	4,274	5,000	5,755	6,832	7,583	8,469	8,725	9,335	10,934
Para-pagimi i premiumeve dhe rezervat kundrejt kërkesave kumulative	17,213	20,414	17,850	21,757	22,722	22,726	22,092	23,876	23,536
Kapitali aksioner dhe të tjera	49,141	52,350	55,043	54,858	61,449	67,191	68,612	69,894	71,478
Fondet kontribuar nga zotëruarit	12,423	12,485	20,612	17,985	14,985	17,485	20,133	19,938	18,093
Fitimet e mbajtura	8,577	11,108	8,614	9,722	15,491	14,840	12,924	16,562	16,451
Rezervat e përgjithshme dhe të veçanta	9,014	9,107	4,993	6,191	6,622	6,853	6,722	6,933	7,256
Fitimit/Humbja e vitit	1,683	1,551	1,712	995	378	3,155	4,043	862	2,903
Grantet nga donatorët	17,443	18,098	19,112	19,965	23,973	24,858	24,789	25,598	26,774
Zëra të tjerë (neto)	1,151	1,239	2,568	3,882	7,045	-2,959	-3,697	-2,958	-821
Detyrime të tjera	8,414	11,176	11,433	11,161	14,836	4,179	4,388	4,739	7,118
minus: Mjete të tjera	7,263	9,937	8,865	7,279	7,791	7,138	8,086	7,696	7,939
plus: Përshtatja e konsolidimit	—	—	—	—	—	—	—	—	—

Tabela 8.

Pasqyrë e ndërmjetësuesve të tjerë financiarë

(Të dhëna kumulative, fundi i periudhës, në mijëra EUR)

Pershkrimi	2004			2005			2006		
	Qer	Shta	Dhje	Mar	Qer	Shta	Dhje	Mar	Qer
Mjetet e huaja neto	-11,665	-16,071	-12,193	-12,857	-14,037	-14,597	-16,231	-13,531	-13,248
Kërkesat ndaj jo-rezidentëve	579	600	634	662	795	825	822	849	888
Valuta	579	600	634	662	795	825	822	849	888
minus: Detyrimet ndaj jo-rezidentëve	12,243	16,672	12,827	13,519	14,832	15,422	17,054	14,380	14,137
Kreditë	12,243	16,672	12,827	13,519	14,832	15,422	17,054	14,380	14,137
Kërkesat ndaj korporatave depozituese	6,259	10,462	6,269	6,669	6,607	6,893	8,549	5,598	4,950
CBAK	3,659	2,762	2,769	2,776	2,783	2,790	2,798	2,806	2,817
Depozita të transferueshme	3,659	2,762	2,769	2,776	2,783	2,790	2,798	2,806	2,817
Korporata të tjera depozituese	2,600	7,700	3,500	3,893	3,823	4,102	5,751	2,791	2,133
Depozita të transferueshme	700	3,400	2,500	2,043	2,565	2,794	3,693	2,791	1,833
Depozita të tjera	1,900	4,300	1,000	1,850	1,258	1,308	2,058	...	300
Kërkesat neto ndaj qeverisë qendrore	—	—	—	—	—	—	—	—	—
Kërkesat ndaj sektoreve të tjerë	36,377	37,742	39,856	41,636	49,995	51,840	51,696	53,383	55,836
Kreditë bruto	36,377	37,742	39,856	41,636	49,995	51,840	51,696	53,383	55,836
Korporata të tjera jo-financiare	36,377	37,742	39,856	41,636	49,995	51,840	51,696	53,383	55,836
Kreditë	2,127	2,207	2,330	2,434	2,923	3,031	3,022	3,121	3,264
Kapitali aksioner dhe të tjera	29,211	30,307	32,004	33,434	40,146	41,627	41,512	42,866	44,836
Fondet kontribuar nga zotëuesit	—	—	—	—	—	—	—	—	—
Fitimet e mbajtura	7,210	7,480	7,899	8,252	9,909	10,275	10,246	10,580	11,067
Rezervat e përgjithshme dhe të veçanta	4,557	4,728	4,993	5,216	6,263	6,495	6,477	6,688	6,995
Grantet nga donatorët	17,443	18,098	19,112	19,965	23,973	24,858	24,789	25,598	26,774
Zëra të tjerë (neto)	-367	-380	-402	-420	-504	-522	-521	-538	-563
Detyrime të tjera	1,625	1,686	1,781	1,860	2,234	2,316	2,310	2,385	2,495
minus: Mjete të tjera	1,992	2,066	2,182	2,280	2,737	2,838	2,830	2,923	3,057
plus: Përshtatja e konsolidimit

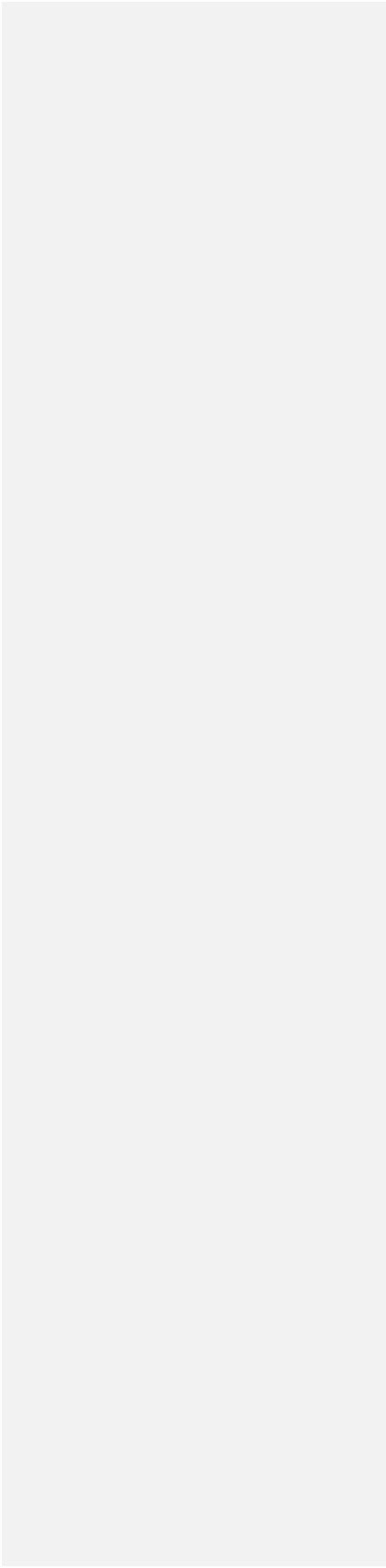


Tabela 9.

Pasqyrë e kompanive të sigurimeve dhe fondeve pensionale

(Të dhëna kumulative, fundi i periudhës, në mijëra EUR)

Përshkrimi	2004			2005			2006		
	Qer	Shta	Dhije	Mar	Qer	Shta	Dhije	Mar	Qer
Mjetet e huaja neto	3,332	3,598	3,555	3,682	3,989	3,531	3,533	498	81
Kërkesat ndaj jo-rezidentëve	3,332	3,598	3,555	3,682	3,989	3,531	3,533	498	81
Valuta	482	285	239	369	676	218	200	498	81
Letrat me vlerë krahas aksioneve
Kapitali aksioner dhe të tjera	2,850	3,313	3,313	3,313	3,313	3,313	3,333
Kërkesat ndaj korporatave depozituese	32,186	38,031	41,582	42,953	46,981	41,907	44,534	47,903	49,467
CBAK	22,454	22,723	24,957	26,403	25,510	24,445	25,711	27,178	29,595
Depozita të transferueshme	21,454	17,087	17,757	23,453	20,059	18,845	21,611	22,628	25,045
Depozita të tjera	1,000	5,636	7,200	2,950	5,451	5,600	4,100	4,550	4,550
Korporata të tjera depozituese	9,732	15,307	16,625	16,549	21,471	17,462	18,823	20,725	19,872
Depozita të transferueshme	1,733	4,991	5,946	5,368	9,352	3,209	3,479	3,782	2,730
Depozita të tjera	7,999	10,317	10,679	11,182	12,120	14,253	15,344	16,942	17,143
Kërkesat neto ndaj qeverisë qendrore	—	—	—	—	—	—	—	—	—
Kërkesat ndaj sektorëve të tjerë	7,417	7,447	4,476	7,681	8,187	8,885	6,674	9,418	11,306
Kërkesa të tjera	7,417	7,447	4,476	7,681	8,187	8,885	6,674	9,418	11,306
Rezervat teknike të sigurimit	21,487	25,414	23,605	28,589	30,305	31,196	30,817	33,211	34,470
Kapitali neto i ekonomive familjare në rezervat e sigurimit të jetës	—	—	—	—	—	—	—	—	—
Kapitali neto i ekonomive familjare në fondet pensionale	4,274	5,000	5,755	6,832	7,583	8,469	8,725	9,335	10,934
Para-pagimi i premiumeve dhe rezervat kundrejt kërkesave kumulative	17,213	20,414	17,850	21,757	22,722	22,726	22,092	23,876	23,536
Kapitali aksioner dhe të tjera	19,930	22,043	23,039	21,425	21,303	25,564	27,100	27,028	26,642
Fondet kontribuar nga zotëruarit	12,423	12,485	20,612	17,985	14,985	17,485	20,133	19,938	18,093
Fitimet e mbajtura	1,367	3,628	715	1,470	5,582	4,566	2,678	5,981	5,384
Rezervat e përgjithshme dhe të veçanta	4,457	4,379	...	975	358	358	246	246	261
Fitimi/humbja e vitit	1,683	1,551	1,712	995	378	3,155	4,043	862	2,903
Zëra të tjerë (neto)	1,518	1,619	2,970	4,302	7,549	-2,436	-3,176	-2,420	-258
Detyrime të tjera	6,789	9,490	9,652	9,301	12,603	1,863	2,079	2,354	4,624
minus: Mjete të tjera	5,271	7,871	6,683	4,999	5,053	4,300	5,255	4,774	4,882
plus: Përshtatja e konsolidimit

Tabela 10.

Pasqyrë e kompanive të sigurimeve

(Të dhëna kumulative, fundi i periudhës, në mijëra EUR)

Pershkrimi	2004			2005			2006		
	Qer	Shta	Dhje	Mar	Qer	Shta	Dhje	Mar	Qer
Mjetet e huaja neto	3,332	3,598	3,555	3,682	3,989	3,531	3,533	498	81
Kërkesat ndaj jo-rezidentëve	3,332	3,598	3,555	3,682	3,989	3,531	3,533	498	81
Valuta	482	285	239	369	676	218	200	498	81
Letrat me vlerë krahas aksioneve	—	—	—	—	—	—	—	—	—
Kapitali akioner dhe të tjera	2,850	3,313	3,313	3,313	3,313	3,313	3,333
Kërkesat ndaj korporatave depozituese	27,912	33,031	35,827	36,121	39,398	33,438	35,810	38,568	38,533
CBAK	18,720	18,144	19,625	19,997	18,355	16,408	17,422	18,416	19,102
Depozita të transferueshme	17,720	14,608	14,525	19,997	15,854	14,908	17,422	18,416	19,102
Depozita të tjera	1,000	3,536	5,100	...	2,501	1,500
Korporata të tjera depozituese	9,192	14,887	16,202	16,124	21,043	17,030	18,388	20,152	19,430
Depozita të transferueshme	1,193	4,991	5,946	5,368	9,352	3,209	3,479	3,210	2,288
Depozita të tjera	7,999	9,896	10,256	10,756	11,691	13,821	14,908	16,942	17,143
Kërkesat ndaj sektorëve të tjerë	7,417	7,447	4,476	7,681	8,187	8,885	6,674	9,418	11,306
Kërkesa të tjera	7,417	7,447	4,476	7,681	8,187	8,885	6,674	9,418	11,306
Rezervat teknike të sigurimit	17,213	20,414	17,850	21,757	22,722	22,726	22,092	23,876	23,536
Kapitali neto i ekonomive familjare në rezervat e sigurimit të jetës	—	—	—	—	—	—	—	—	—
Para-pagimi i premiumve dhe rezervat kundrejt kërkesave kumulative	17,213	20,414	17,850	21,757	22,722	22,726	22,092	23,876	23,536
Kapitali akioner dhe të tjera	19,930	22,043	23,039	21,425	21,303	25,564	27,100	27,028	26,642
Fondet kontribuar nga zotëruarit	12,423	12,485	20,612	17,985	14,985	17,485	20,133	19,938	18,093
Fitimet e mbajtura	1,367	3,628	715	1,470	5,582	4,566	2,678	5,981	5,384
Rezervat e përgjithshme dhe të veçanta	4,457	4,379	...	975	358	358	246	246	261
Fitimi/humbja neto e vitit	1,683	1,551	1,712	995	378	3,155	4,043	862	2,903
Zëra të tjerë (neto)	1,518	1,619	2,970	4,302	7,549	-2,436	-3,176	-2,420	-258
Detyrime të tjera	6,789	9,490	9,652	9,301	12,603	1,863	2,079	2,354	4,624
minus: Mjete të tjera	5,271	7,871	6,683	4,999	5,053	4,300	5,255	4,774	4,882
plus: Përshtatja e konsolidimit

Tabela 11.

Pasqyrë e fondeve pensionale

(Të dhëna kumulative, fundi i periudhës, në mijëra EUR)

Pershkrimi	2004			2005			2006		
	Qer	Shta	Dhje	Mar	Qer	Shta	Dhje	Mar	Qer
Mjetet e huaja neto	—	—	—	—	—	—	—	—	—
Kërkesat ndaj korporatave depozituese	4,274	5,000	5,755	6,832	7,583	8,469	8,725	9,335	10,934
CBAK	3,734	4,579	5,332	6,406	7,155	8,037	8,289	8,762	10,492
Depozita të transferueshme	3,734	2,479	3,232	3,456	4,205	3,937	4,189	4,212	5,942
Depozita të tjera	...	2,100	2,100	2,950	2,950	4,100	4,100	4,550	4,550
Korporata të tjera depozituese	540	421	423	426	429	432	436	573	442
Depozita të transferueshme	540	573	442
Depozita të tjera	...	421	423	426	429	432	436
Rezervat teknike të sigurimit	4,274	5,000	5,755	6,832	7,583	8,469	8,725	9,335	10,934
Kapitali neto i ekonomive familjare në rezervat e sigurimit të jetës	—	—	—	—	—	—	—	—	—
Kapitali neto i ekonomive familjare në fondet pensionale	4,274	5,000	5,755	6,832	7,583	8,469	8,725	9,335	10,934

Tabela 12.

Bilanci i gjendjes së BPK-s

(Të dhëna kumulative, fundi i periudhës, në mijëra EUR)

Përshkrimi	2004		2005					2006						
	Dhje	Gush	Shta	Tet	Nën	Dhje	Jan	Shiku	Mar	Pri	Maj	Qer	Korr	Gush
MJETET														
Valuta dhe depozitat	225,266	245,197	235,886	277,723	277,795	237,912	284,247	281,969	307,138	367,269	369,501	407,049	418,471	425,584
Valuta (Para të gatshme)	12,064	30,120	45,206	32,157	47,314	24,464	66,478	36,721	39,843	43,391	55,812	29,995	33,603	41,755
Në valutën Euro	12,064	30,120	45,206	32,157	47,314	24,464	66,478	36,721	39,814	43,362	55,784	29,966	33,573	41,726
Në valuta jo-Euro	29	29	29	29	30	30
Depozita 1/	213,202	215,077	190,679	245,566	230,481	213,448	217,769	245,248	267,295	323,878	313,688	377,054	384,869	383,828
Depozita të transferueshme	8,929	20,225	22,714	23,428	22,291	22,965	9,178	12,992	18,172	19,049	6,396	25,554	20,968	21,782
Depozita të tjera	204,273	194,851	167,965	222,137	208,190	190,483	208,591	232,256	249,123	304,829	307,293	351,500	363,901	362,046
Letrat me vlerë krahas aksioneve	124,418	169,383	159,444	159,429	159,481	159,488	159,372	159,358	154,353	169,140	182,029	183,804	183,781	193,696
Jo-rezidentët	124,418	169,383	159,444	159,429	159,481	159,488	159,372	159,358	154,353	169,140	182,029	183,804	183,781	193,696
Llogari të tjera të arkëtueshme	318	668	636	630	634	940	624	656	951	937	1,119	1,266	1,080	1,376
Mjete jo-financiare	665	488	479	500	468	494	464	436	426	399	389	579	602	814
MJETE GJITHSEJ	350,668	415,736	396,446	438,282	438,379	398,833	444,707	442,419	462,869	537,744	553,038	592,698	603,934	621,470
DETYRIMET														
Depozita të transferueshme	327,488	389,570	371,003	414,133	414,014	373,802	423,757	416,650	436,869	511,343	526,202	566,253	576,822	597,813
Në valutën Euro	327,488	389,570	371,003	414,133	414,014	373,802	423,757	416,650	436,841	511,315	526,174	566,225	576,794	597,785
Korporata të tjera depozituese	72,899	67,275	65,933	68,846	70,389	82,518	79,888	78,653	85,778	87,702	77,934	81,806	81,386	82,096
Korporata të tjera financiare	20,527	21,566	21,635	23,150	23,094	24,409	30,461	24,471	25,435	26,566	26,694	27,862	27,462	31,380
Kompanitë e sigurimeve	14,525	14,980	14,908	16,277	16,234	17,422	19,194	17,599	18,416	18,010	18,035	19,102	18,713	18,576
Fondet pensionale	3,232	3,798	3,937	4,080	4,064	4,189	8,466	4,069	4,212	5,746	5,846	5,942	5,928	9,978
Ndërmjetësues të tjerë fin.	2,769	2,788	2,790	2,793	2,795	2,798	2,801	2,803	2,806	2,810	2,814	2,817	2,821	2,825
Qeveria qendrore	212,398	264,073	256,003	297,295	302,004	220,678	267,457	276,388	293,660	367,177	393,330	433,432	441,606	460,756
prej të cilave: AKM	32,750	65,778	77,574	99,471	107,598	113,132	121,782	135,681	164,810	234,901	244,815	250,503	247,316	256,138
Fondi i sigurimit shoqëror	2,968	4,313	658	5,512	452	1,708	5,094	2,530	2,864	4,538	8,889	5,623	5,040	3,993
Qeveria lokale	1,891	1,903	1,602	1,600	1,601	1,602	1,604	1,606	1,607	375	375	376	376	377
UNMIK-u	5,179	6,595	6,260	5,248	4,223	3,106	2,906	2,442	1,824	1,171	467	1,795	1,239	1,658
Korporata publike jo-financiare	9,942	21,789	16,833	10,348	10,080	37,587	34,134	28,263	23,344	21,455	16,106	13,374	17,676	15,454
Korporata të tjera jo-financiare	10	4	4	3	3	5	10	10	10	10	10	2	2	2
Sektorë të tjerë rezidentë	1,675	2,054	2,074	2,131	2,168	2,188	2,203	2,287	2,319	2,322	2,368	1,955	2,007	2,070
Në valuta jo-Euro	28	28	28	28	28	28
Qeveria qendrore	28	28	28	28	28	28
Depozita të tjera	5,100	6,609	5,600	4,100	4,100	4,100	...	4,550	4,550	4,550	4,550	4,550	4,550	550
Në valutën Euro	5,100	6,609	5,600	4,100	4,100	4,100	...	4,550	4,550	4,550	4,550	4,550	4,550	550
Korporata të tjera financiare	5,100	6,609	5,600	4,100	4,100	4,100	...	4,550	4,550	4,550	4,550	4,550	4,550	550
Llogari të tjera të pagueshme	98	381	391	387	393	530	368	37	27	34	46	52	63	23
Kapitali aksioner dhe të tjera	17,982	19,176	19,451	19,662	19,871	20,401	20,582	21,181	21,422	21,817	22,239	21,843	22,499	23,084
Fondet kontribuar nga zotëruarit	10,000	10,000	10,000	10,000	10,000	10,000	10,000	10,000	10,000	10,000	10,000	10,000	10,000	10,000
Fitimet e mbajtura	3,045	1,679	1,971	2,197	2,423	2,970	638	751	1,005	1,414	1,852	2,244	2,841	3,429
Rez. e përgjithshme dhe të veçanta	4,468	6,630	6,630	6,630	6,630	6,630	9,158	9,658	9,658	9,658	9,658	8,873	8,937	8,937
Grantet nga donatorët	469	866	850	834	817	801	786	773	760	745	730	726	722	718
DETYRIME GJITHSEJ	350,668	415,736	396,446	438,282	438,379	398,833	444,707	442,419	462,869	537,744	553,038	592,698	603,934	621,470

1/ Paraqesin depozitat e BPK-së jashtë Kosovës me valutën Euro

Tabela 13.

Bilanci i gjendjes së korporatave të tjera depozituese - Mjetet

(Të dhëna kumulative, fundi i periudhës, në mijëra EUR)

Përshkrimi	2004		2005					2006						
	Dhje	Gush	Shta	Tet	Nën	Dhje	Jan	Shku	Mar	Pri	Maj	Qer	Korr	Gush
Paratë e gatshme dhe bilancet e CBAK	116,293	130,682	120,153	119,667	119,933	131,738	133,988	127,455	130,821	132,446	128,859	132,462	143,960	145,956
Paratë e gatshme	43,293	64,903	53,424	51,223	50,565	50,101	54,591	48,851	49,890	50,670	50,765	50,513	61,571	61,822
Në valutën Euro	36,980	57,569	47,188	44,375	44,580	43,312	49,749	42,622	42,984	44,336	44,173	43,979	50,155	54,102
Në valutat jo-Euro	6,313	7,335	6,236	6,848	5,985	6,790	4,842	6,229	6,906	6,334	6,592	6,534	11,416	7,720
Bilanci me CBAK-n	73,000	65,779	66,729	68,443	69,368	81,637	79,397	78,604	80,930	81,776	78,094	81,950	82,389	84,134
Rezervat dhe llogaritë rrjedhëse	73,000	65,779	66,729	68,443	69,368	81,637	79,397	78,604	80,930	81,776	78,094	81,950	82,389	84,134
Bilanci me bankat komerciale	185,849	165,452	191,785	175,368	186,171	221,936	222,692	240,932	223,300	200,501	188,858	185,441	185,691	223,853
Në valutën Euro	169,064	143,036	169,558	155,451	162,032	200,971	199,913	214,766	192,571	170,078	160,189	157,925	159,204	196,291
Llogaritë rrjedhëse	2,079	28	140	27	67	2,539	2,031	2,027	1,553	1,606	3,016	1,013	1,019	979
Depozitat a afatizuar	1,500	4,500	4,500	5,000	5,000	5,508	5,508	6,510	6,510	4,510	2,500	2,500	2,500	...
Jo-rezidentët	165,485	138,507	164,917	150,424	156,965	192,924	192,374	206,229	184,508	163,963	154,673	154,412	155,685	195,312
Në valutat jo-Euro	16,785	22,416	22,227	19,918	24,139	20,965	22,779	26,166	30,729	30,423	28,669	27,517	26,487	27,562
Jo-rezidentët	16,785	22,416	22,227	19,918	24,139	20,965	22,779	26,166	30,729	30,423	28,669	27,517	26,487	27,562
Letrat me vlerë	111,778	108,161	109,419	108,534	106,002	82,946	84,693	87,763	87,812	75,986	78,215	81,233	83,778	85,957
Në valutën Euro	111,778	108,161	109,419	108,534	106,002	82,946	84,693	87,763	87,812	75,986	78,215	81,233	83,778	85,957
Portofoli i investimeve	31,173	4,500	4,500
Jo-rezidentët	31,173	4,500	4,500
Portofoli tregtar	80,605	108,161	109,419	108,534	106,002	82,946	84,693	87,763	87,812	75,986	78,215	81,233	79,278	81,457
Jo-rezidentët	80,605	108,161	109,419	108,534	106,002	82,946	84,693	87,763	87,812	75,986	78,215	81,233	79,278	81,457
Kreditë bruto dhe të ngjashme	373,668	468,772	476,909	489,242	508,487	513,856	520,149	533,028	555,649	589,049	604,746	617,567	613,082	617,369
Në valutën Euro	373,668	468,772	476,909	489,242	508,487	513,856	520,149	533,028	555,649	589,049	604,746	617,567	613,082	617,369
Korporata të tjera jo-financiare	289,955	350,966	354,029	364,230	382,747	387,870	394,477	406,547	428,010	459,960	472,010	481,050	474,083	476,411
Ekonomi familjare	83,714	117,806	122,880	125,011	125,740	125,986	125,672	126,481	127,639	129,089	132,736	136,517	138,998	140,958
Mjete fikse	15,056	16,837	17,436	17,024	17,121	16,933	16,711	17,091	17,260	17,322	17,860	23,264	23,262	23,280
Mjete të tjera	10,255	13,798	14,052	15,804	16,525	17,003	13,363	12,788	13,744	16,252	16,481	15,071	14,712	15,460
MJETE GJITHSEJ	812,899	903,702	929,754	925,639	954,238	984,412	991,596	1,019,057	1,028,585	1,031,556	1,035,020	1,055,037	1,064,484	1,111,875

Shënim: 1. Të dhënat për muajin Mars dhe Maj 2006 për Bankën Kreditore të Prishtinës janë sipas bilancit të datës 13 Mars dhe 22 Maj 2006 respektivisht. Që prej qershorit 2006 të dhënat për këtë bankë nuk janë të disponueshme, për qëllime të llogaritjeve janë përdorur të dhënat e muajit maj 2006.

Tabela 14.

Bilanci i gjendjes së korporatave të tjera depozituese - Detyrimet

(Të dhëna kumulative, fundi i periudhës, në mijëra EUR)

Pershkrimi	2004	2005					2006							
	Dhje	Gush	Shta	Tet	Nën	Dhje	Jan	Shku	Mar	Pri	Maj	Qer	Korr	Gush
Bilanci me bankat komerciale	14,275	18,376	19,036	18,625	21,079	23,034	27,061	31,636	35,421	37,768	36,827	29,066	32,056	29,744
prej të cilave: Në valutën Euro	14,274	18,010	19,028	18,617	21,076	23,031	27,058	31,634	31,266	33,616	32,674	25,061	28,137	25,846
Logaritë rrjedhëse	2,175	1,034	1,539	527	532	1,054	1,046	3,066	1,114	1,184	2,140	56	145	113
Depozitat e afatshkurtra	1,500	4,500	4,500	7,500	7,000	7,000	7,000	6,000	7,500	5,687	3,687	3,687	3,687	1,187
Jo-rezidentët	10,599	12,475	12,989	10,590	13,544	14,977	19,012	22,568	22,653	26,745	26,847	21,318	24,305	24,546
Detyrimet ndaj klientëve	696,138	773,422	797,698	791,293	815,569	843,048	845,129	861,712	861,908	860,098	859,830	880,393	881,045	918,910
Depozitat	694,739	765,787	790,298	784,309	808,551	836,657	839,282	856,103	856,360	854,937	854,667	874,843	876,407	914,272
Depozita të transferueshme	278,697	292,345	300,976	285,347	291,057	296,607	307,358	309,823	320,171	315,028	310,828	344,508	335,383	341,969
Në valutën Euro	264,895	278,222	285,688	273,530	276,722	282,510	293,318	295,910	304,559	299,770	294,560	329,395	320,369	326,284
Qeveria qëndrore	...	1	5	4	4	28	336	274	362	187	140	213
Qeveria lokale	1,321	2,502	3,281	3,140	2,451	2,861	2,756	2,297	3,553	4,205	2,799	2,977	3,250	3,203
Korp. të tjera financiare	7,937	8,522	6,077	7,690	7,440	7,201	8,238	5,892	6,669	3,912	5,317	4,627	6,873	5,358
Korp. publike jo-financiare	24,202	44,785	48,261	44,855	44,387	29,930	42,210	44,881	49,586	50,308	52,462	52,748	49,618	44,517
Korp. të tjera jo-financiare	77,246	64,122	63,646	61,327	62,603	74,369	78,273	74,008	78,203	69,241	67,580	90,861	85,417	93,321
Ekonomi familjare	135,511	140,094	145,538	137,396	134,863	144,734	139,087	148,350	144,259	152,632	145,095	154,140	151,609	149,740
OJSHEF	8,922	8,857	9,587	9,429	14,089	10,371	8,645	9,770	10,417	6,041	6,457	10,524	8,709	15,466
Jo-rezidentët	9,757	9,338	9,293	9,689	10,885	13,016	14,108	10,712	11,535	13,157	14,489	13,331	14,754	14,467
Në valutat jo-Euro	13,802	14,123	15,288	11,817	14,335	14,096	14,040	13,913	15,611	15,258	16,268	15,113	15,014	15,685
Korp. të tjera financiare	1,101	865	1	1	1	1	1	1	1	1	1	1	1	1
Korp. publike jo-financiare	461	250	78	24	229	48	208	39	55	43	40	40	732	557
Korp. të tjera jo-financiare	3,124	3,090	4,260	2,252	2,275	2,426	3,421	2,802	3,754	3,375	4,141	3,114	2,730	3,224
Ekonomi familjare	8,638	9,070	9,957	8,824	11,055	10,791	9,538	10,303	11,180	11,161	11,426	11,258	10,639	10,718
OJSHEF	146	309	368	227	341	315	323	379	319	311	302	267	302	325
Jo-rezidentët	332	538	625	490	434	514	548	390	304	366	358	433	609	860
Depozita të tjera	416,041	473,442	489,322	498,962	517,494	540,050	531,923	546,280	536,190	539,909	543,839	530,335	541,024	572,302
Në valutën Euro	406,449	459,033	477,291	484,278	501,794	524,767	515,518	529,535	519,460	523,829	528,240	513,759	524,005	553,982
Qeveria qëndrore	1,300	1,300	1,300	1,450	1,450	1,450
Korp. të tjera financiare	14,009	17,136	18,311	18,442	17,891	20,152	18,115	18,652	17,192	18,808	16,541	17,693	18,488	23,032
Korp. publike jo-financiare	149,297	157,051	164,326	168,245	178,285	181,326	161,331	164,761	163,490	167,589	167,496	152,729	148,924	167,178
Korp. të tjera jo-financiare	24,553	25,508	31,065	31,135	30,706	33,369	46,629	32,263	34,282	27,327	31,026	31,201	37,758	32,470
Ekonomi familjare	215,332	253,606	257,454	260,747	269,127	283,993	283,302	307,475	297,012	302,600	306,167	305,913	309,619	322,333
OJSHEF	709	1,554	1,601	1,603	1,600	1,616	1,535	1,535	1,635	1,637	1,137	207	3,107	2,607
Jo-rezidentët	2,549	4,178	4,534	4,106	4,185	4,310	4,606	4,849	4,550	4,567	4,574	4,566	4,660	4,911
Në valutat jo-Euro	9,592	14,409	12,031	14,684	15,700	15,284	16,405	16,745	16,730	16,080	15,599	16,576	17,019	18,320
Korp. të tjera jo-financiare	68	38	22
Korp. të tjera jo-financiare	840	1,245	645	602	605	365	395	390	383	397	302	619	753	929
Ekonomi familjare	8,724	13,133	11,358	14,054	15,067	14,891	15,914	16,289	16,297	15,651	15,257	15,920	16,222	17,111
Jo-rezidentët	28	31	28	28	28	28	28	27	32	40	36	44	44	281
Huamarrje të tjera	1,399	7,635	7,400	6,984	7,018	6,391	5,847	5,609	5,548	5,161	5,163	5,550	4,638	4,638
Në valutën Euro	1,399	7,635	7,400	6,984	7,018	6,391	5,847	5,609	5,548	5,161	5,163	5,550	4,638	4,638
Jo-rezidentët	1,399	7,635	7,400	6,984	7,018	6,391	5,847	5,609	5,548	5,161	5,163	5,550	4,638	4,638
Detyrime të tjera	25,021	39,676	38,259	40,327	40,681	37,344	37,103	39,095	55,706	45,478	57,292	55,988	59,863	69,090
prej të cilave: Provizionet në kredi	15,757	22,550	23,109	23,183	23,872	21,119	21,739	23,131	36,052	25,305	38,068	38,497	40,084	48,674
Borxhi i ndërvuar	9,318	7,045	7,045	7,045	6,998	6,999	6,999	6,999	7,000	7,000	7,000	7,001	7,001	7,001
Në valutën Euro	9,318	7,045	7,045	7,045	6,998	6,999	6,999	6,999	7,000	7,000	7,000	7,001	7,001	7,001
Jo-rezidentët	9,318	7,045	7,045	7,045	6,998	6,999	6,999	6,999	7,000	7,000	7,000	7,001	7,001	7,001
Burimet vetjake	68,148	65,182	67,715	68,348	69,910	73,988	75,304	79,614	68,550	81,212	74,070	82,590	84,520	87,130
Në valutën Euro	68,148	65,182	67,715	68,348	69,910	73,988	75,304	79,614	68,550	81,212	74,070	82,590	84,520	87,130
Kapitali aksioner	57,678	56,042	58,225	58,225	58,225	62,406	62,406	65,906	67,506	67,506	70,728	77,228	77,228	77,228
Rezervat e pasigurisë	613	613	613	613	613	613	-2,342	-2,342	-726	-727	-727	-727	-727	-727
Rez. e përgjithshme dhe të tjera	192	191
Fitimi/humbja e vitit	9,998	4,845	7,174	7,864	9,554	13,528	1,387	2,291	-9,910	3,431	-6,721	-4,701	-2,771	-161
Fitimi/humbja e mbajtur	-333	3,491	1,693	1,646	1,518	-2,558	13,852	13,759	11,679	11,001	10,789	10,789	10,789	10,789
DETYRIME GJITHSEJ	812,900	903,701	929,753	925,638	954,238	984,413	991,595	1,019,058	1,028,584	1,031,555	1,035,019	1,055,037	1,064,484	1,111,875

Tabela 15.

Euro depozitat në KTD-të, sipas maturitetit fillestar

(Të dhëna kumulative, fundi i periudhës, në mijëra EUR)

Pershkrimi	2004						2005						2006					
	Dhje	Gush	Shta	Tet	Nën	Dhje	Jan	Shku	Mar	Pri	Maj	Qer	Korr	Gush				
Qeveria	1,321	2,503	3,286	3,144	2,455	2,889	2,756	2,297	5,189	5,779	4,461	4,614	4,840	4,866				
Depozita të transferueshme	1,321	2,503	3,286	3,144	2,455	2,889	2,756	2,297	3,889	4,479	3,161	3,164	3,390	3,416				
Depozita të tjera	1,300	1,300	1,300	1,450	1,450	1,450				
mbi 3 muaj dhe deri në 1 vit	1,300	1,300	1,300	1,450	1,450	1,450				
Korporatat financiare	25,621	31,193	30,428	34,159	32,863	35,408	34,399	33,610	32,475	29,591	27,684	26,062	29,561	29,690				
Korporata të tjera depozituese	3,675	5,534	6,039	8,027	7,532	8,054	8,046	9,066	8,614	6,871	5,827	3,743	3,832	1,300				
Depozita të transferueshme	2,175	1,034	539	527	532	1,054	1,046	3,066	1,114	1,184	2,140	56	145	113				
Depozita të tjera	1,500	4,500	5,500	7,500	7,000	7,000	7,000	6,000	7,500	5,687	3,687	3,687	3,687	1,187				
mbi 1 muaj dhe deri në 3 muaj	...	4,500	4,500	5,000	5,000	5,000	5,000	4,000	6,000	4,000	2,500	2,500	2,500	...				
mbi 3 muaj dhe deri në 1 vit	1,500	...	1,000	1,500	1,500	1,500	1,500	1,500	1,000	1,187	1,187	1,187	1,187	1,187				
Ndërmjetësues të tjerë financiarë	3,510	3,593	4,102	3,710	3,554	5,751	6,503	5,263	2,791	2,378	2,085	2,133	1,763	1,648				
Depozita të transferueshme	2,507	2,534	2,794	2,402	2,546	3,693	4,445	3,213	2,791	1,378	1,755	1,833	1,309	1,323				
Depozita të tjera	1,003	1,058	1,308	1,308	1,008	2,058	2,058	...	1,000	330	300	454	325	...				
deri në 1 muaj	...	8	8	8	8	8	8	330	300	454	310	...				
mbi 1 muaj dhe deri në 3 muaj	300	...	250	250	250	750	750	...	1,000				
mbi 3 muaj dhe deri në 1 vit	703	1,050	1,050	1,050	750	1,300	1,300	15				
Kompanitë e sigurimeve	15,524	19,239	17,462	19,570	18,970	18,823	19,082	18,543	20,286	19,565	19,077	19,431	23,148	25,864				
Depozita të transferueshme	5,268	5,911	3,209	5,186	4,837	3,479	3,710	2,627	3,343	2,445	3,554	2,288	5,554	3,847				
Depozita të tjera	10,255	13,328	14,253	14,384	14,133	15,344	15,372	15,916	16,942	17,120	15,523	17,143	17,594	22,017				
deri në 1 muaj	2,142	5,682	5,387	5,424	5,262	5,273	4,936	4,982	1,739	1,039	39	5,041	41	41				
mbi 1 muaj dhe deri në 3 muaj	1,035	1,854	1,854	1,854	...	500	20	8	3,050				
mbi 3 muaj dhe deri në 1 vit	7,078	7,646	8,866	7,106	7,017	8,217	10,436	10,434	15,003	15,881	15,283	11,881	17,344	17,726				
mbi 1 vit dhe deri në 2 vite	200	200	1,000				
Fondet pensione	436	436	438	438	438	440	440				
Depozita të transferueshme	438	440				
Depozita të tjera	436	436	...	438	438	...	440				
mbi 1 muaj dhe deri në 3 muaj	436	436	...	438	438	...	440				
Ndihmësit financiarë	2,912	2,826	2,824	2,852	2,807	2,780	333	302	346	339	258	315	378	439				
Depozita të transferueshme	162	76	74	102	57	30	83	52	96	89	8	65	128	189				
Depozita të tjera	2,750	2,750	2,750	2,750	2,750	2,750	250	250	250	250	250	250	250	250				
mbi 1 muaj dhe deri në 3 muaj	250				
mbi 3 muaj dhe deri në 1 vit	2,750	2,750	250	2,750	250	250	250	250	250	250	250	...				
Korporatat jo-financiare	275,298	291,466	307,297	305,563	315,981	318,994	328,443	315,913	325,562	314,464	318,564	327,539	321,348	337,486				
Korporatë publike jo-financiare	173,499	201,836	212,587	213,100	222,672	211,256	203,541	209,642	213,076	217,897	219,958	205,477	198,542	211,695				
Depozita të transferueshme	24,202	44,785	48,261	44,855	44,387	29,930	42,210	44,881	49,586	50,308	52,462	52,748	49,618	44,517				
Depozita të tjera	149,297	157,051	164,326	168,245	178,285	181,326	161,331	164,761	163,490	167,589	167,496	152,729	148,924	167,178				
deri në 1 muaj	34,000	80	42,024	48,113	26,113	23,851	23,851	26,389	23,064	26,313	14,274	10,717	8,663	12,567				
mbi 1 muaj dhe deri në 3 muaj	4	1,650	4,519	10,113	24,193	12,763	15,670	10,581	9,248	4,611	1,361	1,351	1,901	1,251				
mbi 3 muaj dhe deri në 1 vit	115,293	150,321	112,783	105,019	107,979	119,461	96,559	99,540	102,926	108,415	117,609	106,410	104,109	113,659				
mbi 1 vit dhe deri në 2 vite	...	5,000	5,000	5,000	20,000	25,251	25,251	28,251	28,251	28,251	34,251	34,251	34,251	39,701				
Korporatat e tjera jo-financiare	101,799	89,630	94,711	92,462	93,309	107,739	124,902	106,271	112,486	96,567	98,606	122,062	122,806	125,791				
Depozita të transferueshme	77,246	64,122	63,646	61,327	62,603	74,369	78,273	74,008	78,203	69,241	67,580	90,861	85,299	93,321				
Depozita të tjera	24,553	25,508	31,065	31,135	30,706	33,369	46,629	32,263	34,282	27,327	31,026	31,201	37,508	32,470				
deri në 1 muaj	10,001	4,095	4,890	5,920	5,680	6,292	8,528	7,452	8,714	6,677	7,769	8,335	13,946	7,089				
mbi 1 muaj dhe deri në 3 muaj	6,028	5,290	6,338	6,556	5,707	8,294	8,670	5,145	6,412	5,573	6,502	7,117	6,640	6,963				
mbi 3 muaj dhe deri në 1 vit	6,254	12,188	14,079	12,893	14,524	13,027	22,555	15,355	14,046	10,197	10,898	9,901	10,868	13,315				
mbi 1 vit dhe deri në 2 vite	169	3,148	4,971	5,025	4,035	5,090	6,259	3,729	4,530	4,079	5,099	5,162	5,105	4,159				
mbi 2 vite	2,101	787	787	742	761	667	618	583	580	801	758	687	949	945				
Sektore të tjera të brendshëm	360,474	404,111	414,180	409,174	419,678	440,714	432,570	467,130	453,323	462,910	458,856	470,784	473,044	490,146				
Ekonomitë familjare	350,843	393,700	402,992	398,142	403,989	428,727	422,390	455,825	441,270	455,232	451,262	460,053	461,228	472,073				
Depozita të transferueshme	135,511	140,094	145,538	137,396	134,863	144,734	139,087	148,350	144,259	152,632	145,095	154,140	151,609	149,740				
Depozita të tjera	215,332	253,606	257,454	260,747	269,127	283,993	283,302	307,475	297,012	302,600	306,167	305,913	309,619	322,333				
deri në 1 muaj	65,317	78,447	78,306	79,047	84,470	87,179	90,174	96,341	94,084	97,972	98,437	101,807	99,591	104,602				
mbi 1 muaj dhe deri në 3 muaj	42,152	40,501	40,026	40,637	50,399	41,726	38,379	42,953	40,695	41,509	42,150	36,903	38,502	39,789				
mbi 3 muaj dhe deri në 1 vit	91,778	102,878	102,784	102,303	92,306	109,269	110,314	114,208	109,638	109,107	110,011	109,779	112,857	118,103				
mbi 1 vit dhe deri në 2 vite	14,229	22,041	23,075	23,649	24,422	26,544	22,359	29,232	26,153	26,511	25,133	25,711	26,101	26,232				
mbi 2 vite	1,857	9,739	13,262	15,110	17,529	19,275	22,077	24,741	26,441	27,501	30,435	31,713	32,568	33,607				
OJISHEF	9,631	10,411	11,188	11,031	15,689	11,987	10,180	11,305	12,052	7,678	7,594	10,731	11,816	18,072				
Depozita të transferueshme	8,922	8,857	9,587	9,429	14,089	10,371	8,645	9,770	10,417	6,041	6,457	10,524	8,709	15,466				
Depozita të tjera	709	1,554	1,601	1,603	1,600	1,616	1,535	1,535	1,635	1,637	1,137	207	3,107	2,607				
deri në 1 muaj	9	10	55	74	71	94	3	3	503	5	5	5	3,005	504				
mbi 1 muaj dhe deri në 3 muaj	500	10	7	0	15	1,500	1,500	1,500	1,000	1,500	1,000	70	70	2,070				
mbi 3 muaj dhe deri në 1 vit	200	1,535	1,539	1,529	1,514	22	32	32	132	132	132	132	32	32				
Jo-rezidentët	12,306	13,516	13,826	13,795	15,071	17,326	18,714	15,561	16,085	17,724	19,063	17,898	19,414	19,378				
GJITHSEJ	675,019	742,789	769,018	765,835	786,048	815,332	816,882	834,512	832,633	830,469	828,627	846,897	848,207	881,566				

Tabela 16.

Jo – Euro depozitat në KTD-të, sipas maturitetit fillestar

(Të dhëna kumulative, fundi i periudhës, në mijëra EUR)

Përshkrimi	2004		2005					2006							
	Dhje	Gush	Shta	Tet	Nën	Dhje	Jan	Shku	Mar	Pri	Maj	Qer	Korr	Gush	
Qeveria	—	—	—	—	—	—	—	—	—	—	—	—	—	—	
Korporatat financiare	1,102	1,231	8	9	4	4	4	3	3	1	1	1	1	1	
Korporata të tjera depozituese	1	367	8	8	3	3	3	2	2	
Depozita të transferueshme	1	367	8	8	3	3	3	2	2	
Ndërmjetësues të tjerë financiarë	...	1	1	1	1	1	1	1	1	1	1	1	1	1	
Depozita të transferueshme	...	1	1	1	1	1	1	1	1	1	1	1	1	1	
Kompanitë e sigurimeve	1,101	864	
Depozita të transferueshme	1,101	864	
Korporatat jo-financiare	4,425	4,586	4,981	2,878	3,110	2,839	4,093	3,269	4,214	3,816	4,483	3,774	4,215	4,710	
Korporatat publike jo-financiare	461	250	78	24	229	48	276	77	77	43	40	40	732	557	
Depozita të transferueshme	461	250	78	24	229	48	208	39	55	43	40	40	732	557	
Depozita të tjera	—	—	—	—	—	—	68	38	22	
Korporatat e tjera jo-financiare	3,964	4,335	4,904	2,854	2,881	2,791	3,816	3,192	4,137	3,773	4,443	3,733	3,483	4,153	
Depozita të transferueshme	3,124	3,090	4,259	2,252	2,275	2,426	3,421	2,803	3,754	3,375	4,141	3,114	2,730	3,224	
Depozita të tjera	840	1,245	644	602	605	365	395	390	383	397	302	619	753	929	
deri në 1 muaj	340	886	210	176	145	17	30	74	17	14	3	123	247	427	
mbi 1 muaj dhe deri në 3 muaj	188	99	71	89	131	131	128	65	10	11	21	215	217	213	
mbi 3 muaj dhe deri në 1 vit	302	249	351	326	316	204	226	239	264	281	192	194	202	202	
mbi 1 vit dhe deri në 2 vite	—	—	—	—	—	—	—	—	80	79	75	76	76	76	
mbi 2 vite	10	12	12	12	13	13	12	12	12	12	11	11	11	11	
Sektore të tjera të brendshëm	17,509	22,512	21,684	23,105	26,462	25,998	25,776	26,971	27,795	27,123	26,985	27,445	27,163	28,153	
Ekonomitë familjare	17,363	22,203	21,316	22,879	26,122	25,683	25,453	26,591	27,477	26,812	26,683	27,179	26,861	27,828	
Depozita të transferueshme	8,639	9,070	9,957	8,824	11,055	10,791	9,538	10,303	11,180	11,161	11,426	11,258	10,639	10,718	
Depozita të tjera	8,724	13,133	11,358	14,054	15,067	14,891	15,914	16,289	16,297	15,651	15,257	15,920	16,222	17,111	
deri në 1 muaj	2,851	5,461	3,600	3,892	3,863	3,925	6,637	4,523	4,956	4,995	4,990	5,576	5,363	6,200	
mbi 1 muaj dhe deri në 3 muaj	2,190	1,935	2,000	4,333	2,325	2,466	2,354	2,377	2,213	2,098	2,082	1,265	1,846	1,673	
mbi 3 muaj dhe deri në 1 vit	3,001	5,195	5,219	5,290	8,351	7,978	5,606	8,096	7,989	7,793	7,424	8,320	8,254	8,479	
mbi 1 vit dhe deri në 2 vite	664	523	521	521	510	503	1,305	1,293	1,140	765	756	756	756	755	
mbi 2 vite	19	19	19	19	19	19	13	4	2	3	4	
OJSHF	146	309	368	227	341	315	323	379	319	311	302	267	302	325	
Depozita të transferueshme	146	309	368	227	341	315	323	379	319	311	302	267	302	325	
Jo-rezidentët	360	570	653	518	462	542	576	418	331	398	398	469	653	1,141	
GJITHSEJ	23,396	28,899	27,326	26,509	30,038	29,383	30,449	30,661	32,343	31,338	31,867	31,689	32,033	34,005	

Tabela 17.

Kreditë e KTD-ve, sipas maturitetit fillestar 1/

(Të dhëna kumulative, fundi i periudhës, në mijëra EUR)

Përshkrimi	2004	2005					2006							
	Dhje	Gush	Shta	Tet	Nën	Dhje	Jan	Shku	Mar	Pri	Maj	Qer	Korr	Gush
Qeveria	—	—	—	—	—	—	—	—	—	—	—	—	—	—
Korporatat financiare	—	—	—	—	—	—	—	—	—	—	—	—	—	—
Korporatat jo-financiare	289,955	350,966	354,029	364,230	382,747	387,870	394,477	406,547	428,010	459,960	472,010	481,050	474,083	476,411
Korporatat e tjera jo-financiare	289,955	350,966	354,029	364,230	382,747	387,870	394,477	406,547	428,010	459,960	472,010	481,050	474,083	476,411
Deri në 1 vit	111,498	120,994	109,631	119,034	122,367	117,924	119,429	122,280	126,798	137,743	140,035	140,827	134,950	132,773
Mbi 1 vit dhe deri në 2 vite	111,259	135,060	112,022	123,149	125,725	125,220	123,404	126,661	127,948	130,479	129,746	131,672	129,007	135,584
Mbi 2 vite	67,198	94,912	132,376	122,047	134,654	144,727	151,644	157,606	173,264	191,738	202,229	208,551	210,126	208,054
Sektore të tjera të brendshëm	83,714	117,806	122,880	125,011	125,740	125,986	125,672	126,481	127,639	129,089	132,736	136,516	138,998	140,958
Ekonomitë familjare	83,714	117,806	122,880	125,011	125,740	125,986	125,672	126,481	127,639	129,089	132,736	136,516	138,998	140,958
Deri në 1 vit	15,906	19,511	20,470	20,519	20,096	19,549	20,127	20,447	20,139	20,115	20,205	19,926	19,174	20,150
Mbi 1 vit dhe deri në 2 vite	15,244	25,953	23,665	21,085	21,070	21,046	20,079	20,672	20,662	20,612	21,058	22,168	22,783	24,459
Mbi 2 vite	52,563	72,342	78,745	83,407	84,574	85,392	85,466	85,363	86,838	88,362	91,473	94,423	97,041	96,348
GJITHSEJ	373,668	468,772	476,909	489,242	508,487	513,856	520,148	533,028	555,649	589,049	604,746	617,566	613,082	617,369

1/ Të gjitha kreditë janë në valutën Euro.

1/ Të gjitha kreditë janë në valutën Euro.

Tabela 18.

Kreditë e KTD-ve, sipas industrisë 1/
 (Të dhëna kumulative, fundi i periudhës, në mijëra EUR)

Pershkrimi	2004		2005					2006						
	Dhje	Gush	Shta	Tet	Nën	Dhje	Jan	Shku	Mar	Pri	Maj	Qer	Korr	Gush
Bujqësia	7,931	12,306	12,350	12,141	12,295	12,492	12,099	12,924	14,048	14,738	15,612	16,436	16,869	16,970
Deri në 1 vit	3,851	6,480	6,390	6,106	4,169	4,061	3,618	3,701	3,802	3,962	4,161	4,249	4,266	4,336
Mbi 1 vit	4,079	5,826	5,960	6,035	8,125	8,431	8,481	9,223	10,247	10,776	11,451	12,187	12,603	12,633
Industria, energjia dhe ndertimi	47,773	57,209	57,391	62,833	68,360	74,230	76,167	80,503	86,986	92,992	93,137	96,406	98,109	96,905
Miniera	6	455	515	512	446	499	332	462	428	218	299	...
Deri në 1 vit	455	515	512	446	499	332	462	428	218	299	...
Mbi 1 vit	6
Industria	35,562	34,452	35,880	38,789	43,752	48,142	49,110	52,510	55,684	58,578	58,668	61,934	62,353	62,433
Deri në 1 vit	16,070	12,137	12,873	12,437	10,976	11,565	11,488	11,797	11,849	13,812	13,632	13,884	13,809	13,624
Mbi 1 vit	19,492	22,315	23,006	26,352	32,776	36,578	37,622	40,713	43,835	44,767	45,036	48,050	48,544	48,809
Industria përpunuese (Ushqimi, Tekst)	29,769	30,726	32,239	35,185	40,024	44,005	45,164	48,054	50,612	53,374	52,412	55,250	55,459	55,383
Deri në 1 vit	12,623	10,894	11,613	11,229	9,847	10,448	10,470	10,655	10,757	12,492	12,375	12,087	11,739	11,772
Mbi 1 vit	17,146	19,832	20,625	23,956	30,176	33,557	34,693	37,400	39,855	40,882	40,037	43,163	43,721	43,611
Industria përpunuese (Vaji, Kimikatat)	5,724	3,407	3,272	3,244	3,264	3,544	3,379	3,817	4,532	4,628	5,700	6,151	6,256	6,424
Deri në 1 vit	3,441	1,007	991	946	854	925	834	879	882	1,081	1,027	1,587	1,744	1,524
Mbi 1 vit	2,283	2,400	2,281	2,298	2,410	2,619	2,545	2,939	3,650	3,546	4,673	4,564	4,512	4,899
Energjia elektrike, gazi dhe uji	69	319	369	360	464	594	568	638	540	577	556	534	637	627
Deri në 1 vit	5	235	268	262	275	192	184	264	210	239	230	210	326	328
Mbi 1 vit	64	84	100	99	190	403	384	375	330	338	326	324	311	299
Ndërtimi	12,205	22,757	21,511	23,588	24,094	25,575	26,611	27,494	30,970	33,952	34,042	34,253	35,457	34,472
Deri në 1 vit	6,401	13,757	12,697	12,482	12,018	12,459	11,495	12,595	13,831	15,098	14,926	15,226	16,653	15,961
Mbi 1 vit	5,804	9,000	8,814	11,107	12,076	13,116	15,117	14,899	17,139	18,854	19,116	19,028	18,803	18,511
Shërbimet	234,251	281,450	284,288	289,257	302,092	301,147	306,211	313,120	326,976	352,231	363,260	368,208	359,105	362,536
Tregtia	197,242	233,506	234,179	237,605	249,915	249,659	252,082	259,590	273,936	296,353	304,966	310,502	304,848	309,594
Deri në 1 vit	78,537	92,971	89,868	89,053	85,532	81,070	87,935	89,250	91,622	95,644	98,343	99,278	92,415	94,208
Mbi 1 vit	118,705	140,536	144,311	148,551	164,383	168,589	164,147	170,340	182,314	200,709	206,623	211,224	212,433	215,386
Tregtia e shitjes me shumicë dhe me	172,843	193,906	195,386	199,011	209,745	209,575	224,815	219,338	231,155	251,194	258,973	263,469	260,187	260,359
Deri në 1 vit	66,328	72,242	70,969	70,648	67,630	64,038	79,699	71,792	73,710	77,177	80,220	80,817	76,608	74,864
Mbi 1 vit	106,515	121,663	124,417	128,364	142,114	145,537	145,116	147,546	157,445	174,017	178,754	182,652	183,579	185,495
Hotelet dhe restorantet	18,949	28,601	27,224	27,145	28,337	27,978	19,169	27,719	29,632	30,650	31,199	32,111	30,099	32,207
Deri në 1 vit	9,379	15,631	13,586	13,326	12,989	12,198	6,255	12,465	12,668	12,842	12,566	12,946	10,901	12,413
Mbi 1 vit	9,571	12,969	13,637	13,819	15,349	15,780	12,914	15,254	16,964	17,808	18,633	19,165	19,198	19,794
Tregti të tjera	5,450	11,000	11,569	11,449	11,833	12,107	8,099	12,533	13,150	14,509	14,793	14,922	14,563	17,028
Deri në 1 vit	2,830	5,097	5,312	5,080	4,913	4,834	1,980	4,993	5,245	5,625	5,557	5,516	4,906	6,931
Mbi 1 vit	2,619	5,903	6,257	6,369	6,920	7,272	6,118	7,540	7,905	8,884	9,236	9,407	9,657	10,097
Shërbimet financiare	3,209	2,619	3,129	2,987	2,768	2,742	3,101	3,060	3,162	3,162	2,443	1,476	1,345	1,368
Deri në 1 vit	69	113	110	114	111	117	104	108	62	62	52	52	40	36
Mbi 1 vit	3,141	2,505	3,019	2,872	2,657	2,626	2,997	2,952	3,100	3,100	2,391	1,424	1,305	1,332
Shërbimet e tjera	33,800	45,326	46,980	48,665	49,409	48,745	51,028	50,470	49,877	52,716	55,851	56,230	52,912	51,574
Deri në 1 vit	10,870	15,280	15,262	16,718	14,002	11,207	13,594	12,763	12,164	13,099	14,084	13,772	14,380	12,909
Mbi 1 vit	22,931	30,046	31,719	31,947	35,406	37,538	37,434	37,707	37,713	39,617	41,767	42,457	38,532	38,665
GJITHSEJ	289,955	350,966	354,029	364,230	382,747	387,868	394,477	406,546	428,010	459,961	472,010	481,050	474,083	476,411

1/ Përfshihen ekonomitë familjare dhe OJSHEF-t;

Tabela 19.

Normat efektive të interesit të KTD-ve

Përshkrimi	2004	2005					2006							
	Dhje	Gush	Shta	Tet	Nën	Dhje	Jan	Shku	Mar	Pri	Maj	Qer	Korr	Gush
DEPOZITAT														
Korporatat jo-financiare														
Depozita të tjera 1/														
Deri në 250.000 EUR														
<= 1 muaj														
Norma e interesit	1.71	1.79	1.87	1.95	1.99	2.10	2.01	2.06	2.02	2.07	2.02	2.11	2.13	2.06
Ndryshimi i Standartizuar	0.14	0.04	0.05	0.03	0.04	0.03	0.09	0.04	0.07	0.05	0.07	0.06	0.02	0.05
> 1 muaj dhe <= 3 muaj														
Norma e interesit	2.19	2.28	2.32	2.30	2.31	2.39	2.36	2.36	2.40	2.31	2.29	2.48	2.46	2.43
Ndryshimi i Standartizuar	0.06	0.02	0.03	0.05	0.02	0.01	0.04	0.05	0.02	0.05	0.05	0.01	0.01	0.02
> 3 muaj dhe <= 1 vit														
Norma e interesit	2.95	3.11	3.11	3.04	. *	3.39	. *	. *	. *	3.13	. *	3.26	3.70	3.58
Ndryshimi i Standartizuar	0.10	0.09	0.03	0.08	. *	0.17	. *	. *	. *	0.15	. *	0.17	0.13	0.09
E barabartë ose më shumë se 250.000 EUR														
> 3 muaj dhe <= 1 vit														
Norma e interesit	. *	3.55	3.51	3.37	3.92	3.73	3.72	3.53	3.98	3.45	3.66	. *	3.91	. *
Ndryshimi i Standartizuar	. *	0.02	0.00	0.03	0.04	0.05	0.09	0.05	0.09	0.02	0.00	. *	0.03	. *
Depozitat e kursimeve														
Norma e interesit	. *	. *	. *	. *	. *	. *	1.57	1.53	1.64	1.56	1.61	1.65	1.75	1.72
Ndryshimi i Standartizuar	. *	. *	. *	. *	. *	. *	0.03	0.05	0.00	0.03	0.01	0.07	0.02	0.02
Ekonomite familjare														
Depozita të tjera 1/														
<= 1 muaj														
Norma e interesit	1.70	1.89	1.89	1.88	1.93	2.02	2.03	2.02	2.03	2.01	1.99	2.07	2.09	2.12
Ndryshimi i Standartizuar	0.10	0.04	0.04	0.04	0.05	0.05	0.05	0.05	0.05	0.06	0.07	0.06	0.04	0.04
> 1 muaj dhe <= 3 muaj														
Norma e interesit	2.25	2.27	2.27	2.27	2.28	2.36	2.33	2.36	2.40	2.33	2.33	2.40	2.46	2.45
Ndryshimi i Standartizuar	0.04	0.04	0.05	0.04	0.04	0.03	0.05	0.05	0.02	0.05	0.05	0.03	0.01	0.01
> 3 muaj dhe <= 1 vit														
Norma e interesit	3.00	3.17	3.12	3.10	3.23	3.27	3.33	3.45	3.38	3.43	3.32	3.44	3.52	3.61
Ndryshimi i Standartizuar	0.06	0.07	0.07	0.07	0.08	0.09	0.14	0.19	0.19	0.17	0.16	0.12	0.05	0.08
> 1 vit dhe <= 2 vite														
Norma e interesit	3.82	4.06	4.04	3.89	4.00	3.89	4.01	4.10	4.12	4.12	4.12	4.19	4.24	4.26
Ndryshimi i Standartizuar	0.02	0.04	0.05	0.04	0.05	0.04	0.01	0.09	0.09	0.08	0.08	0.07	0.03	0.04
> 2 vite														
Norma e interesit	. *	4.33	4.59	4.67	4.74	4.57	4.60	4.75	4.77	4.80	4.82	4.76	4.65	5.02
Ndryshimi i Standartizuar	. *	0.02	0.04	0.09	0.08	0.10	0.10	0.13	0.17	0.13	0.16	0.16	0.12	0.16
Depozitat e kursimeve														
Norma e interesit	. *	. *	. *	. *	. *	. *	1.70	1.67	1.70	1.67	1.71	1.74	1.77	1.75
Ndryshimi i Standartizuar	. *	. *	. *	. *	. *	. *	0.06	0.09	0.06	0.09	0.06	0.07	0.05	0.06
KREDITË														
Korporatat jo-financiare														
Kredite e biznesit të investimeve														
> 1 vit dhe <= 2 vite														
Norma e interesit	14.31	14.37	14.52	13.13	13.78	13.82	. *	13.79	13.92	. *	14.52	14.15	14.30	. *
Ndryshimi i standartizuar	0.18	0.29	0.27	0.43	0.32	0.36	. *	0.31	0.39	. *	0.43	0.30	0.35	. *
Kredi të tjera biznesi														
> 3 muaj dhe <= 1 vit														
Norma e interesit	15.89	15.42	14.50	15.45	. *	15.52	14.63	15.67	15.50	15.67	15.56	. *	. *	. *
Ndryshimi i standartizuar	0.30	0.37	0.04	0.17	. *	0.32	0.10	0.31	0.30	0.34	0.45	. *	. *	. *
> 1 vit														
Norma e interesit	14.85	14.93	14.82	14.28	14.38	14.24	14.95	14.73	14.58	14.62	14.57	14.10	14.39	14.50
Ndryshimi i standartizuar	0.19	0.16	0.11	0.09	0.10	0.13	0.19	0.16	0.14	0.12	0.15	0.22	0.19	0.24
Linjat e Kreditit														
Norma e interesit	15.61	15.62	15.27	15.13	15.35	15.20	15.63	15.20	15.77	15.60	15.26	15.43	15.49	15.55
Ndryshimi i standartizuar	0.08	0.02	0.00	0.06	0.01	0.00	0.00	0.01	0.02	0.02	0.03	0.03	0.01	0.05
Ekonomite familjare														
Kredite konsumatore														
Norma e interesit	12.31	12.47	12.38	12.27	12.12	12.17	12.39	12.50	12.51	12.22	12.29	12.39	12.40	12.37
Ndryshimi i standartizuar	0.19	0.09	0.14	0.10	0.13	0.12	0.18	0.15	0.13	0.16	0.15	0.14	0.11	0.13

* Të paktën një prej kushteve për botim (d.m.th. minimumi 3 përgjegjëje me biznesin e ri dhe një ndryshim i standartizuar prej maksimumi 0.20 – për depozita – dhe 0.45 për kreditë) nuk është plotësuar.

1/ Depozitat (kohore) jo të transferueshme.

Tabela 20.

Pasqyra e të ardhurave të KTD-ve (Kumulative brenda vitit kalendarik, në mijëra EUR)

Përshkrimi	2004		2005					2006						
	Dhje	Gush	Shta	Tet	Nën	Dhje	Jan	Shku	Mar	Pri	Maj	Qer	Korr	Gush
TE ARDHURAT														
Të ardhurat nga interesi	53,999	45,889	51,981	58,384	64,818	74,612	6,920	13,235	20,637	27,011	34,686	42,276	49,969	57,619
Kredite	48,110	41,623	47,162	53,000	58,856	67,963	6,245	11,894	18,457	24,160	31,177	38,092	45,129	52,081
Plasmanet me bankat	2,452	2,501	2,839	3,178	3,521	3,969	443	906	1,517	1,975	2,422	2,882	3,316	3,787
Letrat me vlerë	3,437	1,765	1,980	2,205	2,441	2,681	232	434	663	875	1,087	1,302	1,524	1,751
Të ardhurat nga jo-interesi	19,449	14,004	15,995	17,736	19,648	19,697	1,642	3,685	6,518	8,327	9,090	11,573	13,876	16,126
Tarifat dhe komisionet	17,522	12,223	14,129	15,838	17,701	17,380	1,421	2,948	4,752	6,350	8,128	10,088	12,137	14,079
Të ardhura të tjera operative	1,927	1,781	1,866	1,898	1,947	2,317	221	737	1,766	1,977	962	1,485	1,739	2,046
TE ARDHURA GJITHSEJ	73,448	59,894	67,977	76,120	84,466	94,309	8,562	16,919	27,156	35,338	43,776	53,849	63,845	73,745
SHPENZIMET														
Shpenzimet e interesit	9,978	9,674	10,966	12,351	13,752	15,389	1,562	3,008	4,490	5,925	7,498	9,028	10,683	12,259
Depozita	9,237	8,727	9,910	11,184	12,466	13,894	1,436	2,760	4,104	5,346	6,757	8,111	9,528	10,943
Huamarrje	741	948	1,057	1,167	1,286	1,495	126	248	386	579	741	917	1,155	1,316
Shpenzimet e jo-interesit	14,939	15,827	16,657	19,040	24,566	18,743	2,084	4,329	20,603	7,049	8,017	9,856	12,345	13,799
Provizionet për humbjet e kredive	11,071	12,616	12,945	14,930	15,325	13,419	1,481	3,295	19,013	5,028	5,568	6,860	8,872	9,883
Zhvlerësimi i mjeteve fikse	3,868	3,211	3,712	4,110	9,241	5,324	603	1,034	1,590	2,021	2,449	2,996	3,474	3,916
Shp. të përgjithshme dhe admin.	33,952	27,850	31,381	34,916	34,465	43,851	3,165	6,582	10,823	13,746	17,783	21,830	25,528	29,369
SHPENZIME GJITHSEJ	58,869	53,351	59,005	66,307	72,782	77,983	6,812	13,919	35,916	26,720	33,298	40,714	48,556	55,427
TE ARDHURAT NETO														
Te ardhurat operative neto	14,579	6,542	8,972	9,813	11,684	16,327	1,750	3,001	-8,760	8,618	10,478	13,134	15,289	18,318
Fit./humbjet neto nga letrat me vlerë	-441	-173	-207	-244	-308	-362	-58	-89	-143	-150	-170	-211	-218	-224
Fit./humbjet neto nga këmb. i val.	328	386	490	553	639	990	24	63	57	70	181	83	259	339
Fit./humbjet neto nga ndrysh. e kursit dev.	593	190	213	236	309	-39	82	76	118	171	198	192	320	407
Te ardhurat neto nga akt. ban. përpara t.	15,059	6,946	9,468	10,358	12,324	16,916	1,798	3,051	-8,728	8,710	10,687	13,198	15,651	18,841
Provizioni për taksat	2,104	1,823	2,111	2,366	2,770	3,389	411	759	1,181	1,532	1,924	2,416	2,938	3,519
Fitimi / humbja neto për periudhën	12,955	5,123	7,357	7,992	9,554	13,527	1,388	2,292	-9,909	7,178	8,763	10,783	12,712	15,322
minus: dividendi i paguar (p)
Fitimi i mbajtur	12,955	5,123	7,357	7,992	9,554	13,527	1,388	2,292	-9,909	7,178	8,763	10,783	12,712	15,322

Shënim: Mungon pasqyra e të hyrave e Bankës Kreditore të Prishtinës për periudhën Prill dhe Maj 2006.

Tabela 21.

Sistemi Ndërbankar i Pagesave të BPK-s

(Kumulative brenda vitit kalendarik, në mijëra EUR)

Përshkrimi	2004	2005					2006							
	Dhje	Gush	Shta	Tet	Nën	Dhje	Jan	Shku	Mar	Pri	Maj	Qer	Korr	Gush
Transaksionet														
Shuma	1,715,646	1,147,714	1,338,342	1,528,005	1,693,287	1,919,149	113,010	276,782	482,996	716,044	902,470	1,082,683	1,282,497	1,478,293
Numri	266,743	203,159	229,320	256,308	285,332	321,669	53,526	134,855	208,888	323,739	394,224	476,287	591,697	655,410

1/ Prej periudhës Janar 2006 të dhënat janë korigjuar.

Tabela 22.

Transferrat e huaja

(Kumulative brenda vitit kalendarik, në mijëra EUR)

Përshkrimi	2004	2005					2006							
	Dhje	Gush	Shta	Tet	Nën	Dhje	Jan	Shku	Mar	Pri	Maj	Qer	Korr	Gush
DALESE														
CBAK	369,087	180,213	247,031	252,451	271,618	309,844	9,730	31,145	54,621	70,780	91,854	105,942	126,634	183,031
Bankat komerciale	1,282,860	846,679	980,138	1,073,657	1,171,412	1,277,402	75,352	153,673	247,875	363,647	476,421	585,969	698,920	826,405
Ndihmësit financiarë	15,358	10,025	11,358	12,420	13,508	14,715	1,286	2,638	4,451	6,208	6,703	8,004	10,476	11,308
GJITHSEJ	1,667,305	1,036,917	1,238,527	1,338,528	1,456,538	1,601,961	86,368	187,456	306,947	440,635	574,978	699,915	836,030	1,020,744
HYRESE														
CBAK	92,607	64,276	69,340	83,216	87,578	92,747	9,833	13,482	58,817	127,773	134,479	164,187	171,330	186,206
Bankat komerciale	1,154,931	616,518	690,568	759,205	835,384	943,087	57,917	137,780	229,172	320,069	400,158	504,367	587,497	683,336
Ndihmësit financiarë	162,258	103,849	120,586	138,167	153,461	167,172	12,120	24,659	39,345	52,292	69,767	84,924	101,516	113,001
GJITHSEJ	1,409,796	784,643	880,494	980,588	1,076,423	1,203,006	79,870	175,921	327,334	500,134	604,404	753,478	860,343	982,543

Tabela 23.

Aktiviteti i kompanive të sigurimeve

(Kumulative brenda vitit kalendarik, në mijëra EUR)

Përshkrimi	2004	2005					2006							
	Dhje	Gush	Shta	Tet	Nën	Dhje	Jan	Shku	Mar	Pri	Maj	Qer	Korr	Gush
Shuma e premieeve të marra														
TPL	28,739	23,178	26,102	28,660	30,939	33,341	2,619	5,354	9,049	12,235	15,246	18,083	21,068	24,151
Policat kufiri	8,604	4,987	5,500	5,985	6,366	7,061	314	626	970	1,572	2,121	2,780	5,480	7,000
Të tjera	1,747	5,795	6,302	6,322	6,594	6,811	1,007	1,257	1,550	1,982	2,307	2,640	2,920	3,248
GJITHSEJ	39,090	33,960	37,904	40,967	43,898	47,213	3,939	7,237	11,569	15,789	19,674	23,504	29,468	34,399
Numri i policave të shitura														
TPL	241,901	169,215	169,236	187,872	205,201	223,770	19,090	37,853	62,240	83,283	103,582	124,402	152,400	175,933
Policat kufiri	120,609	102,590	110,536	116,514	121,710	134,596	3,469	6,682	10,386	18,972	24,963	33,084	77,851	100,630
Të tjera	8,423	10,103	10,942	12,017	13,113	14,520	1,867	3,596	4,959	6,150	7,925	10,146	12,243	13,390
GJITHSEJ	370,933	281,908	290,714	316,403	340,024	372,886	24,426	48,131	77,585	108,405	136,470	167,632	242,494	289,953
Shuma e kërkesave të paguara														
TPL i/	6,163	5,156	5,787	6,242	6,931	7,665	478	1,130	1,831	2,377	3,180	3,915	5,207	5,625
Polica kufiri	580	109	209	248	296	332	...	28	38	79	165	228	251	251
GJITHSEJ	6,743	5,265	5,996	6,490	7,227	7,997	478	1,158	1,869	2,456	3,345	4,143	5,459	5,876

1/ Përfshirë kërkesat e paguara nga Fondi i Garancive të Kosovës.

Tabela 24.

Aktiviteti i kreditor i ndërmjetësuesve të tjerë financiarë

(Kumulative brenda vitit kalendarik, në mijëra EUR)

Përshkrimi	2004		2005				2006							
	Dhje	Gush	Shta	Tet	Nën	Dhje	Jan	Shku	Mar	Pri	Maj	Qer	Korr	Gush
Shuma e kredive	39,856	51,010	51,840	58,621	52,884	51,696	52,637	53,206	53,383	54,825	53,913	55,836	56,288	55,301
Numri i kredive	22,286	25,428	26,132	26,757	27,022	27,123	28,045	28,975	29,851	30,727	31,555	32,622	33,232	33,649

Tabela 25.

Korporatat financiare - shpërndarja gjeografike, July 2006

Pershkrimi	Prishtina	Prizren	Peja	Gjilani	Gjakova	Mitrovica	Ferizaj	Podujevë	Lipjan	Vitja	Rahovec	Dardaneë	Keganë	Dragash	Shtërnë	Klinë	Shterpe	Fushë Kosovë	Drenas	Graçanik	Deçan	Vushtri	Theranda	Skenderaj	Ishog	Malëshevë	Zubin Potok	Kastriot	Eliz Han	
KORPORATA TË TJERA DEPOZITUESE																														
PCB	HQ+4SB	BR+SB	BR+SB	BR+SB	BR+SB	BR+2SB	BR+SB	SB		SB	SB							2SB	2SB		SB	SB		SB						
BRK	HQ+SB	BR+2SB	BR+SB	BR+SB	BR	BR+SB	BR+SB	SB		SB	SB	SB				SB		SB	SB			SB	SB	SB						SB
BPB	HQ+4SB	BR+3SB	BR	BR+3SB	BR	BR+SB	BR+4SB	2SB	2SB	SB	3SB	SB	SB	SB	SB	2SB				SB	SB	SB	SB		SB					
BE	HQ+7SB	BR+SB	BR+2SB	BR	BR+2SB	BR+SB	BR+SB	SB			3SB	SB							SB						SB					SB
KSB	HQ+9SB	BR+3SB	BR+4SB	BR+2SB	BR+2SB	BR+4SB	BR+3SB	SB	SB	2SB	2SB	SB	SB			SB	SB	5SB	2SB	SB	3SB	SB	2SB		2SB	SB	SB	2SB	SB	
RBKO	HQ+5SB	BR+SB	BR	BR	BR	BR+SB	BR	SB	SB	SB	SB	SB	SB			SB	SB	SB	SB	SB	SB	SB	SB		SB	SB				SB
S	6																													
D		6	6	6	6	6	6	1																						
ND	30	11	8	7	5	10	7	9	4	6	11	5	3	1	1	5	2	9	5	5	5	5	6	1	6	2	1	2	4	
NDIHMËSIT FINANCIARË																														
Euro_Cufa	S																													
NBS	S																													
Unioni Financiar Prishtina	S	D	D	D	D	D	D	D	D	D	D	D	D	D	D	D	D	D	D	D	D	D	D	D	D	D	D	D	D	D
PCB Western- Union	S	D	D	D	D																									
RZB Western- Union	S	D	D	D	D	D	D	D	D	D	D	D	0			0	D	D	D			0	D		0					
Monedha		S																												
Euro		S																												
Euro Eki		S																												
Euro Kembimi				S																										
EB Gipa	S																													
EB Xeni							S																							
EB Agimi							S																							
EB Indriti			S																											
EB Agoni							S																							
EB Ximi							S																							

Shënime: PCB = Banka ProCredit, BRK = Banka e Re e Kosovës, BpB = Bank për Biznes, BE = Banka Ekonomike, KSB = Kasa Banka, BKP = Banka Kreditore e Prishtinës, RBKO = Banka Raiffeisen Kosovë.

S = Sella, D = Degët, ND = Nën-degët, NJL = Njësia Lëvizëse.

vazhdim, Qershor 2006

Pershkrimi	KORPORATA TE TJERA DEPOZITUESE																													
	Pristina	Prizren	Peja	Gjilani	Gjakova	Mitrovica	Ferizaj	Podujevë	Ujman	Vlta	Rahovec	Dardane	Kacanik	Dragash	Shitme	Klinë	Shtrpce	Fushë Kosovë	Drenas	Graçanicë	Degan	Vushitri	Theranda	Skenderaj	Istog	Malishevë	Zubin Potok	Kastriot	Elez Han	
PCB	HQ+4SB	BR+SB	BR+SB	BR+SB	BR+SB	BR+2SB	BR+SB	SB		SB	SB						2SB		2SB		SB	SB		SB						
BRK	HQ+SB	BR+2SB	BR+SB	BR+SB	BR	BR+SB	BR+SB	SB		SB	SB	SB				SB	SB	SB			SB	SB	SB							SB
BPB	HQ+4SB	BR+3SB	BR	BR+3SB	BR	BR+4SB	BR+4SB	2SB	2SB	SB	3SB	SB	SB	SB	SB	2SB				SB	SB	SB	SB		SB					
BE	HQ+7SB	BR+SB	BR+2SB	BR	BR+2SB	BR+SB	BR+SB	SB			3SB	SB						SB							SB					SB
KSB	HQ+9SB	BR+3SB	BR+4SB	BR+2SB	BR+2SB	BR+4SB	BR+3SB	SB	SB	2SB	2SB	SB	SB			SB	SB	5SB	2SB	SB	3SB	SB	2SB		2SB	SB	SB	2SB	SB	
RBKO	HQ+5SB	BR+SB	BR	BR	BR	BR+SB	BR	SB	SB	SB	SB	SB	SB			SB	SB	SB	SB	SB	SB	SB	SB		SB	SB			SB	
S	6																													
D		6	6	6	6	6	6	1																						
ND	30	11	8	7	5	10	7	9	4	6	11	5	3	1	1	5	2	9	5	5	5	5	6	1	6	2	1	2	4	
NDIHMESIT FINANCIARE																														
Euro_Cufa	S																													
NBS	S																													
Unioni Financiar Prishtina	S	D	D	D	D	D	D	D	D	D	D	D	D	D	D	D	D	D	D	D	D	D	D	D	D	D	D	D	D	D
PCB Western- Union	S	D	D	D	D																									
RZB Western- Union	S	D	D	D	D	D	D	D	D	D	D	0			0	D	D	D				0	D		0					
Monedha		S																												
Euro		S																												
Euro Eki		S																												
Euro Kembimi				S																										
EB Gipa	S																													
EB Xeni						S																								
EB Agimi						S																								
EB Indriti			S																											
EB Agoni						S																								
EB Ximi						S																								

√ = Prezentimi më dominant.

Tabela 26.

Korporatat depozituese – numri i punonjësve dhe degëve

Pershkrimi	2004	2005					2006							
	Dhje	Gush	Shta	Tet	Nën	Dhje	Jan	Shku	Mar	Pri	Maj	Qer	Korr	Gush
CBAK														
Numri i degëve 1/	1	1	1	1	1	1	1	1	1	1	1	1	1	1
Numri nën-degëve	—	—	—	—	—	—	—	—	—	—	—	—	—	—
Numri i punonjësve me kohë të plotë	133	135	132	137	137	138	139	140	141	142	143	143	143	142
Korporatat e tjera depozituese														
Numri i degëve 1/	49	49	49	49	49	49	49	49	43	43	43	43	43	43
Numri i nën-degëve	164	180	183	186	186	190	191	192	166	168	171	171	174	174
Numri i punonjësve me kohë të plotë	2,066	2,258	2,285	2,312	2,333	2,341	2,366	2,374	2,186	2,219	2,240	2,289	2,327	2,327

1/ Selia qendrore konsiderohet si degë.

Tabela 27.

Buxheti i Konsoliduar i Kosovës

(Kumulative brenda vitit kalendarik, në miliona EUR)

Përshkrimi	2004	2005					2006							
	Dhje	Gush	Shta	Tet	Nën	Dhje	Jan	Feb	Mar	Apr	May	Jun	Jul	Aug
Të hyrat tatimore	550.2	368.8	415.4	472.1	514.2	559.6	39.5	76.2	115.1	168.4	219.9	286.7	349.9	406.8
Tatimet kufitare	436.1	287.6	327.5	365.2	399.6	436.5	23.7	53.1	84.4	117.6	159.3	196.9	237.0	286.5
Tatimet e brendshme	114.1	81.2	87.9	107.0	114.6	123.1	15.8	23.1	30.7	50.8	60.7	89.8	112.9	120.2
Të hyrat jo-tatimore	40.5	29.1	33.7	37.2	41.5	47.1	3.6	7.0	12.4	17.0	22.7	27.1	33.1	37.5
Të hyrat vetjake të komunave	23.7	13.9	15.9	18.4	20.4	22.0	1.7	3.8	6.3	9.1	12.0	14.3	17.0	19.6
Grantet e donatorëve	17.3	9.6	10.2	10.2	10.2	10.2
Interesi	3.5	1.9	2.0	2.2	2.4	2.6
TOTAL	635.2	423.2	477.2	540.1	588.7	641.5	44.8	86.9	133.7	194.5	254.6	328.0	400.1	463.9
Pagat dhe të ngjashme	184.2	112.8	130.9	146.8	174.6	194.5	2.1	17.9	35.0	64.4	82.6	99.0	115.9	132.5
Mallrat dhe shërbimet	203.0	82.9	93.0	102.8	115.4	143.0	2.4	11.7	26.0	37.9	50.5	59.8	72.4	83.1
Subvencionet dhe transfertat	186.3	124.8	156.0	167.6	179.6	223.3	3.0	23.3	34.4	47.9	59.5	69.5	82.8	100.1
Shpenzimet kapitale	192.0	66.9	79.9	91.1	103.1	141.6	...	3.9	8.7	12.5	17.6	23.4	43.3	53.0
Rezervat	3.9
GJITHSEJ	769.4	387.3	459.8	508.3	572.8	702.4	7.5	56.9	104.1	162.8	210.2	251.8	314.5	368.8
BILANCI (Të hyrat - Shpenzimet)	-134.3	35.9	17.4	31.8	15.9	-60.9	37.3	30.0	29.7	31.7	44.4	76.3	85.6	95.1

Burimi: Ministria për Ekonomi dhe Financa;

Shënim: 1/Prej Janarit 2006, nuk janë të përfshira grantet e përcaktuara të donatorëve. Që nga Janari 2006, të dhënat janë korrigjuar në bazë të Raportit të Përkohshëm të Buxhetit.

Tabela 28.

Indeksi i çmimit të konsumit

(May 2002 = 100)

Pershkrimi	Indeksi				Ndryshimi në përqindje			
	Mujor	Tremujor, Vjetor		Mujor	E njëjta per. e vitit e mëp.		Tremujor, Vjetor	
		Fundi i periudhës	Mesatarja		(t-1)	(t-12)	Fundi i periudhës	Mesatarja
2002		102.1	99.3					
2003		103.7	101.1				1.6	1.7
2004		100.2	101.1				-3.4	0.1
2005			100.3				2.6	-0.8
Jan	99.9			-0.3	-3.8			
Shku	99.9			0.0	-3.8			
Mar	101.4	101.4	100.4	1.5	-2.0	1.5	0.5	
Pri	100.7			-0.7	-2.2			
Maj	100.0			-0.7	-2.1			
Qer	99.6	99.6	100.1	-0.4	-1.1	-1.8	-0.3	
Korr	98.3			-1.3	-1.6			
Gush	98.5			0.2	-0.5			
Shta	99.3	99.3	98.7	0.8	1.3	-0.3	-1.4	
Tet	101.1			1.8	1.3			
Nën	101.9			0.8	2.2			
Dhje	102.8	102.8	101.9	0.9	2.6	3.5	3.3	
2006								
Jan	102.3			-0.5	2.4			
Shku	103.1			0.8	3.2			
Mar	103.2	103.2	102.9	0.1	1.8	0.4	0.9	
Pri	103.2			0.0	2.5			
Maj	102.8			-0.4	2.8			
Qer	102.2	102.2	102.7	-0.6	2.6	-1.0	-0.1	
Korr	101.5			-0.7	3.3			
Gush	101.3			-0.2	2.8			

Burimi: Enti Statistikor i Kosovës.

Tabela 29.

Papunësia e regjistruar

(Fundi i periudhës)

Pershkrimi	2004	2005							2006					
	Dhje	Qer	Korr	Gush	Shta	Tet	Nën	Dhje	Jan	Shku	Mar	Pri	Maj	Qer
Gjithsej	301,982	312,717	313,513	314,446	315,708	316,700	318,068	319,721	320,522	321,372	323,450	324,056	323,201	323,422
prej të cilave: Femra (në %)	46	46	46	46	46	46	46	46	46	46	46	46	46	47
Arsimimi														
Fillestar (në %)	63.4	63.6	63.6	63.5	63.5	63.5	63.5	63.5	63.6	63.6	63.6	63.6	63.5	63.5
I mesëm (në %)	35.1	34.9	35.0	35.0	35.0	35.0	35.0	35.0	34.9	34.9	35.0	35.0	35.0	35.0
Universitar në %	1.5	1.5	1.5	1.5	1.5	1.5	1.5	1.5	1.5	1.5	1.5	1.5	1.5	1.5

Burimi: Zyra e Punësimit të Kosovës.

Tabela 30.

Summary of balance of payments

(Outstanding amounts, end of period, in millions of EUR)

Description	2004	2005
1. CURRENT ACCOUNT	-281.5	-405.8
A. Goods and services	-976.5	-1,112.8
1. Goods	-945.3	-1,058.9
2. Services	-31.2	-54.0
B. Income	23.9	30.0
1. Compensation of employees	20.4	21.0
2. Investment income	3.4	9.0
C. Current transfers	671.2	677.1
1. Central government	363.8	297.2
2. Other sectors	307.4	379.9
2. CAPITAL AND FINANCIAL ACCOUNT	295.2	254.2
A. Capital account	0.0	0.0
1. Capital transfers	0.0	0.0
2. Acquisition/disposal of non-produced, non-financial assets	0.0	0.0
B. Financial account	295.2	254.2
1. Direct investment	17.6	58.8
2. Portfolio investment	-116.6	-6.2
3. Financial derivatives (net)	0.0	0.0
4. Other investment	393.8	227.4
5. Reserve assets	0.4	-25.8
NET ERRORS AND OMISSIONS	-13.7	151.6

Burimi: Banka Qëndrore Evropiane dhe bankat qëndrore përkatese.

Tabela 31. Services
(in millions of Euro)

Description	2004	2005
Balance		
Transport	-46.8	-47.8
Travel	-14.1	-17.5
Communications services	12.2	7.7
Construction services	-0.9	-8.7
Insurance services	-5.7	-6.8
Financial services	-0.2	-0.2
Computer and information services	-2.2	-3.0
Other business services	-1.5	-5.7
Personal, cultural, and recreational services	0.0	0.0
Government services, n.i.e.	28.1	28.1
Total	-31.0	-54.0
Credit		
Transport	24.0	24.2
Travel	26.8	26.4
Communications services	27.5	31.7
Construction services	0.0	0.0
Insurance services	6.6	7.1
Financial services	0.0	0.0
Computer and information services	0.0	0.0
Other business services	0.2	0.2
Personal, cultural, and recreational services	0.0	0.0
Government services, n.i.e.	28.1	28.1
Total	113.3	117.7
Debits		
Transport	(70.8)	(72.0)
Travel	(41.0)	(43.9)
Communications services	(15.3)	(24.0)
Construction services	(0.9)	(8.7)
Insurance services	(12.3)	(13.9)
Financial services	(0.2)	(0.2)
Computer and information services	(2.2)	(3.0)
Other business services	(1.7)	(5.9)
Personal, cultural, and recreational services	-	-
Government services, n.i.e.	-	-
Total	-144.3	-171.7

Burimi: Doganat dhe Enti Statistikor i Kosovës.
Shënim : Të dhënat për eksportin janë sipas vendit të destinimit. Të dhënat për importin janë sipas vendit të origjinës.

Tabela 32.
Income
(Kumulative brenda vitit kalendarik, në milliona EUR)

Description	2004	2005
Balance	23.9	30.0
Credit		
Compensation of employees	26.9	27.0
Investment income	15.4	24.5
Total	42.3	51.5
Debit		
Compensation of employees	-6.5	-6.0
Investment income	-12.0	-15.6
Total	-18.4	-21.5

Burimi: Doganat dhe Enti Statistikor i Kosovës.
Të dhënat për vitin 2003 dhe 2004 janë përpunuar nga BPK-ja.

Tabela 33.
Current Transfers
(Kumulative brenda vitit kalendarik, në milliona EUR)

Description	2004	2005
Balance	671.2	677.1
Credit		
Central government	427.8	352.5
Other transfers	411.1	475.5
Total	838.9	828.0
Debits		
Central government	-64.0	-55.3
Other transfers	-103.7	-95.7
Total	-167.8	-150.9

Burimi: Doganat dhe Enti Statistikor i Kosovës.
Të dhënat për vitin 2003 dhe 2004 janë përpunuar nga BPK-ja.

Tabela 34.
 Normat e Këmbimit kundrejt valutës Euro
 (Mesatarja e periudhës)

Description	Albanian Lek (ALL)	Croatian Kuna (HRK)	Slovenian Tolar (SIT)	Swiss Franc (CHF)	Turkish Lira (TRL) (millions)	US Dollar (USD)	British Pound (GBP)	Serbia and Montenegro Dinar (CSD)
2004 Dec	126.74	7.55	239.79	1.54	1.87	1.33	0.69	78.47
Aug	121.81	7.35	239.51	1.55	1.65	1.23	0.69	84.01
Sep	123.76	7.43	239.48	1.55	1.64	1.22	0.68	84.52
2005 Oct	123.00	7.38	239.53	1.55	1.63	1.20	0.68	85.13
Nov	122.65	7.38	239.51	1.55	1.60	1.18	0.68	86.11
Dec	122.54	7.39	239.51	1.55	1.60	1.19	0.68	85.88
Jan	123.61	7.38	239.49	1.55	1.61	1.21	0.69	86.81
Feb	122.56	7.33	239.48	1.56	1.58	1.19	0.68	87.26
Mar	122.70	7.33	239.55	1.57	1.61	1.20	0.69	87.08
2006 Apr	122.85	7.31	239.61	1.57	1.64	1.23	0.69	86.55
May	122.96	7.27	239.63	1.56	1.83	1.28	0.68	87.38
Jun	123.09	7.25	239.65	1.56	2.03	1.26	0.69	86.65
Jul	122.64	7.25	239.65	1.57	1.97	1.26	0.69	83.70
Aug	122.33	7.28	239.62	1.58	1.88	1.28	0.68	83.07

Tabela 35.
Exporti dhe Importi sipas Partnerëve Tregëtar
(Kumulative brenda vitit kalendarik, në miliona EUR)

Description	2004		2005				2006							
	Dec	Aug	Sep	Oct	Nov	Dec	Jan	Feb	Mar	Apr	May	Jun	Jul	Aug
Export	56.6	29.6	34.2	39.2	44.2	48.9	2.8	6.7	13.9	21.9	29.9	37.5	47.0	56.5
Import	1,063.3	757.4	862.3	977.6	1,067.1	1,180.0	58.7	132.3	231.6	341.3	458.9	571.6	684.0	814.4
Trade balance	-1,006.7	-727.9	-828.1	-938.4	-1,022.9	-1,131.1	-55.9	-125.6	-217.7	-319.4	-429.0	-534.1	-637.0	-757.9
Albania														
Export	1.8	3.1	3.8	4.4	4.9	5.2	0.2	0.6	1.2	1.8	2.5	3.6	4.6	5.9
Import	20.2	12.4	14.0	15.7	17.0	18.1	0.3	0.5	2.5	4.9	6.8	9.1	11.9	14.5
Bulgaria														
Export	0.4	0.3	0.4	0.5	0.8	1.0	0.1	0.1	0.4	0.8	1.3	2.2	2.6	3.4
Import	42.1	18.5	24.0	31.3	34.4	37.7	1.9	3.6	6.1	10.4	14.6	17.4	20.5	22.9
Bosnia and Herzegovina														
Export	1.5	2.1	2.3	2.5	2.7	3.4	0.2	0.6	1.0	1.6	2.2	2.6	3.0	3.5
Import	12.8	12.7	14.5	16.2	17.5	19.0	1.0	2.0	3.4	5.4	7.5	8.9	10.5	12.0
Croatia														
Export	0.5	0.6	0.7	0.8	0.9	0.9	0.1	0.2	0.3	0.3	0.4	0.4	0.4	0.5
Import	25.1	15.3	17.9	20.1	22.1	25.0	1.0	2.9	5.3	7.9	10.1	12.1	13.8	16.4
European Union														
Export	16.4	10.9	12.8	14.6	16.2	17.4	0.5	1.4	3.9	6.0	9.3	12.1	14.0	15.9
Import	377.4	263.8	295.9	332.0	362.0	408.8	20.5	43.6	79.7	115.6	151.7	186.0	221.3	256.9
EU 15														
Export	15.0	10.0	11.8	13.5	15.0	16.1	0.4	1.2	3.3	4.9	7.5	9.8	11.1	12.7
Import	284.0	201.3	223.8	249.7	271.8	309.7	15.1	31.7	60.0	87.8	115.7	141.1	167.1	192.7
of which:														
Austria														
Export	0.9	0.7	0.7	0.8	0.9	0.9	0.1	0.2	0.2	0.3	0.4	0.5	0.6	0.7
Import	27.6	8.5	9.5	10.4	11.4	12.4	0.8	2.3	4.6	6.5	8.9	11.2	13.4	15.8
France														
Export	0.2	0.4	0.4	0.4	0.4	0.5	0.1	0.1	0.1	0.1	0.1	0.1	0.1	0.1
Import	23.1	5.1	5.6	6.1	6.7	7.2	1.7	3.6	5.3	6.5	7.7	8.5	9.8	10.6
Germany														
Export	3.3	1.7	2.3	2.6	3.0	3.2	0.2	0.3	0.9	1.1	1.3	1.7	2.0	2.5
Import	78.2	91.5	100.7	109.2	118.0	129.9	5.9	12.0	21.2	32.0	43.3	53.5	64.9	76.5
Greece														
Export	4.3	3.6	4.3	4.8	5.3	5.4	0.5	0.9	1.5	2.1	2.5	2.8
Import	68.5	31.2	35.7	38.6	42.1	47.6	1.9	3.8	8.3	12.8	17.8	21.9	25.5	28.9
Italy														
Export	5.5	3.5	3.9	4.6	5.2	5.6	...	0.5	1.6	2.5	4.2	5.1	5.7	6.3
Import	44.5	32.1	35.5	39.1	42.2	50.4	2.9	6.1	13.8	19.5	24.6	30.0	35.0	39.3
Netherlands														
Export	0.1	0.1	0.1	0.1	0.1	0.1	0.2	0.2	0.2
Import	10.1	5.7	6.2	7.0	7.4	7.9	0.2	0.7	1.6	2.3	2.9	3.4	3.9	4.3
United Kingdom														
Export	0.6
Import	11.1	4.5	4.9	5.5	6.8	8.0	0.4	1.0	1.6	2.2	2.8	3.1	3.5	4.0
EU new 10														
Export	1.2	0.9	1.0	1.1	1.2	1.3	0.1	0.3	0.5	1.0	1.8	2.3	2.8	3.2
Import	93.4	62.5	72.2	82.2	90.2	99.0	5.4	12.0	19.7	27.8	36.0	44.9	54.3	64.2
of which:														
Hungary														
Export	0.1	0.1	0.1	0.1	0.1	0.1
Import	19.7	10.6	12.3	13.4	14.6	16.2	1.2	2.2	3.9	5.6	6.9	8.5	10.2	11.8
Slovenia														
Export	1.0	0.8	0.9	1.0	1.1	1.2	0.1	0.3	0.5	1.0	1.8	2.3	2.6	2.9
Import	56.9	36.0	41.4	47.2	50.5	55.5	2.2	5.4	9.8	13.7	18.7	23.2	28.5	34.1
Switzerland														
Export	0.1	0.1	0.2	0.2	0.4	0.7	0.3	0.8	1.1	2.3	2.8	3.2	3.5	4.4
Import	16.2	12.0	13.4	15.2	16.7	18.7	1.0	2.4	4.4	6.0	8.2	10.1	12.3	14.3
Macedonia														
Export	9.6	6.2	7.0	8.1	8.8	9.6	0.2	0.3	1.3	2.3	3.3	3.9	4.7	5.3
Import	149.2	139.4	159.2	181.8	200.3	219.7	10.4	23.7	41.7	63.2	85.3	106.5	133.4	165.3
Serbia and Montenegro														
Export	10.1	3.8	4.4	5.2	6.0	6.9	1.1	2.5	3.5	4.9	6.1	6.9	7.7	7.7
Import	161.3	101.4	120.1	138.4	150.9	163.6	6.1	15.5	28.7	44.8	65.0	82.6	97.5	119.9
Turkey														
Export	2.9	0.8	0.8	0.9	1.0	1.0	0.5	0.5	0.6	0.6	0.6	0.7
Import	86.8	58.6	64.8	72.2	78.1	85.4	5.9	10.5	16.9	24.0	33.4	43.7	52.5	61.1
China														
Export
Import	34.3	34.9	39.0	43.8	49.5	55.8	3.3	7.9	13.3	18.6	25.1	32.0	38.7	46.3
Ukraine														
Export
Import	10.9	8.6	9.7	10.6	11.0	11.4	...	0.2	1.2	2.4	3.8	4.8	5.7	7.4
Brazil														
Export
Import	21.5	11.4	13.0	14.6	15.7	16.8	1.0	1.7	2.6	3.9	4.7	6.3	7.8	9.7
United States														
Export	0.2	0.2
Import	17.0	13.6	14.7	16.5	17.6	18.5	0.5	1.0	1.9	2.5	3.2	4.5	5.5	6.4
Other														
Export	13.3	1.6	1.8	2.1	2.3	2.6	...	0.3	0.7	1.3	1.5	2.0	6.0	9.2
Import	88.5	57.4	66.1	74.6	80.3	88.2	5.7	16.7	23.9	31.8	39.4	47.5	52.7	61.1

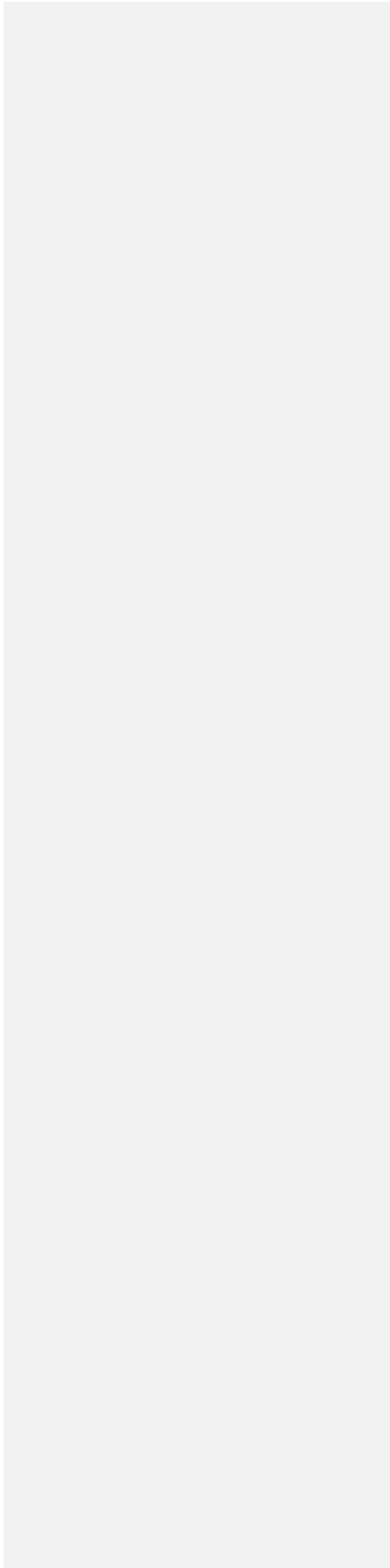
Tabela 36.
Exports by Commodity Group
(Kumulative brenda vitit kalendarik, në milliona EUR)

Description	2004		2005					2006							
	Dec	Aug	Sep	Oct	Nov	Dec	Jan	Feb	Mar	Apr	May	Jun	Jul	Aug	
Total	56.5	29.6	34.2	39.2	44.2	48.9	2.8	6.7	13.9	21.9	29.9	37.5	47.0	56.5	
I Live animals and animal products	...	0.3	0.3	0.4	0.4	0.5	...	0.1	0.1	0.1	0.1	0.2	0.2	0.3	
II Vegetable products	2.6	0.9	1.5	2.2	2.5	2.8	0.1	0.3	0.6	0.8	0.9	1.3	1.5	2.5	
III Animal or vegetable fats and oils - edible	
IV Prepared foodstuffs, beverages and tobacco	3.8	2.7	3.2	3.7	4.2	4.6	0.2	0.3	1.2	1.6	2.1	2.4	3.0	3.7	
V Mineral products	2.4	2.1	2.3	2.5	2.9	3.2	0.4	1.3	1.6	3.5	4.6	5.7	10.2	12.3	
VI Products of the chemical or allied industries	1.0	0.7	0.7	0.8	0.9	1.0	0.1	0.1	0.2	0.3	0.4	0.6	
VII Plastics, rubber and articles thereof	3.7	0.5	0.6	0.7	0.7	0.9	...	0.1	0.2	0.3	0.4	0.5	0.6	0.7	
VIII Hides, skins, leather and articles thereof	5.9	4.0	4.3	4.8	5.4	6.1	0.4	0.9	2.1	2.8	3.6	4.2	4.6	5.2	
IX Wood and articles of wood	0.4	0.3	0.3	0.3	0.3	0.4	...	0.1	0.1	0.2	0.2	0.3	0.3	0.4	
X Cellulosic material, paper and articles thereof	0.4	0.2	0.3	0.3	0.3	0.4	...	0.1	0.1	0.1	0.2	0.3	0.3	0.4	
XI Textiles and textile articles	1.4	0.3	0.4	0.5	0.5	0.6	0.1	0.2	0.2	0.3	0.3	
XII Footwear	0.1	0.1	0.1	0.1	0.1	0.1	
XIII Articles of stone, plaster, ceramic and glass	1.8	0.2	0.3	0.3	0.3	0.4	0.1	0.1	0.2	0.3	0.3	
XIV Pearls, precious stones, metals, jewelry, etc.	0.1	0.1	0.2	0.2	0.2	0.2	0.1	0.1	0.1	0.1	0.1	0.1	
XV Base metals and articles of base metal	19.7	14.5	16.8	19.2	21.5	23.8	1.4	3.0	6.9	10.9	15.8	20.1	23.1	26.2	
XVI Machinery, appliances, electrical equipment, etc.	9.2	1.5	1.9	2.1	2.4	2.7	0.1	0.2	0.5	0.7	0.9	1.1	1.4	2.3	
XVII Transport means	2.0	0.6	0.7	0.8	0.9	0.9	0.1	0.1	0.2	0.3	0.3	0.4	0.5	0.7	
XVIII Optical, medical and musical instruments	1.1	0.2	0.2	0.2	0.2	0.2	
XIX Arms and ammunition	
XX Miscellaneous manufactured articles	0.7	0.2	0.2	0.2	0.3	0.3	...	0.1	0.1	0.2	0.2	0.2	0.3	0.4	
XXI Other	0.1	

Tabela 37.
Imports by Commodity Group

(Kumulative brenda vitit kalendarik, në milliona EUR)

Description	2004		2005					2006							
	Dec	Aug	Sep	Oct	Nov	Dec	Jan	Feb	Mar	Apr	May	Jun	Jul	Aug	
Total	1,063.2	757.4	862.3	977.6	1,067.0	1,180.0	58.7	132.3	231.6	341.3	458.9	571.6	684.0	814.4	
I Live animals and animal products	52.4	36.2	41.9	46.4	49.9	54.2	3.7	6.1	9.4	13.0	16.7	20.9	24.5	29.5	
II Vegetable products	68.1	39.3	43.7	48.4	52.3	57.5	2.9	7.2	13.0	18.6	25.8	33.0	38.3	43.4	
III Animal or vegetable fats and oils - edible	7.3	6.4	7.5	8.9	9.8	11.1	0.6	1.5	2.6	3.9	5.1	6.3	7.5	10.6	
IV Prepared foodstuffs, beverages and tobacco	165.4	106.0	120.2	134.7	146.7	164.8	7.6	17.5	30.6	45.2	60.7	75.2	91.7	112.5	
V Mineral products	173.1	132.4	154.5	178.1	196.5	212.3	12.5	32.5	51.3	75.3	98.7	120.0	142.9	171.4	
VI Products of the chemical or allied industries	98.0	57.8	65.8	76.0	82.2	91.4	4.1	10.7	20.5	29.6	40.2	49.6	57.7	67.6	
VII Plastics, rubber and articles thereof	42.5	32.2	37.3	42.4	47.1	51.0	1.9	4.1	7.4	12.4	17.8	23.5	29.2	35.3	
VIII Hides, skins, leather and articles thereof	1.0	1.0	1.1	1.2	1.4	1.5	0.1	0.2	0.3	0.5	0.7	0.9	1.1	1.4	
IX Wood and articles of wood	29.9	20.3	23.5	26.9	28.9	30.7	1.0	1.8	3.0	5.8	8.2	11.6	14.7	17.9	
X Cellulosic material, paper and articles thereof	33.4	15.7	18.0	20.0	22.4	25.0	1.3	2.9	5.1	7.3	9.5	12.0	14.3	16.7	
XI Textiles and textile articles	31.2	23.0	26.0	29.6	33.2	36.7	1.4	3.2	6.5	9.9	13.2	17.8	21.8	25.5	
XII Footwear	10.4	7.3	8.2	9.5	10.6	11.3	0.3	1.2	2.4	3.8	5.2	6.2	7.0	8.2	
XIII Articles of stone, plaster, ceramic and glass	54.9	33.9	39.9	44.9	49.0	51.5	1.1	3.0	6.3	11.2	17.2	23.6	29.6	37.2	
XIV Pearls, precious stones, metals, jewelry, etc.	0.3	0.2	0.2	0.2	0.2	0.3	0.1	0.1	0.2	0.2	0.2	
XV Base metals and articles of base metal	77.5	57.9	68.3	78.5	85.2	90.7	1.5	4.5	12.0	21.2	30.9	39.6	48.1	58.9	
XVI Machinery, appliances, electrical equipment, e	116.8	77.2	86.4	101.4	111.5	133.9	11.9	22.0	33.8	43.5	57.1	68.2	81.1	93.9	
XVII Transport means	50.2	81.1	87.4	93.3	99.2	110.3	4.7	9.2	15.8	24.5	32.3	39.4	45.5	52.3	
XVIII Optical, medical and musical instruments	15.1	10.2	11.1	12.9	14.4	16.1	1.2	2.2	3.5	4.3	5.8	6.7	8.2	8.8	
XIX Arms and ammunition	0.5	0.2	0.2	...	0.1	3.6	4.9	4.9	4.9	4.9	4.9	
XX Miscellaneous manufactured articles	35.4	19.2	21.2	24.1	26.4	29.6	1.1	2.5	4.3	6.3	8.9	11.9	15.7	18.5	
XXI Other	



SHËNIME SQARUESE

TABELAT 2-14: PASQYRAT FINANCIARE DHE BILANCI I GJENDJES PËR SEKTORIN FINANCIAR

Pasqyrat financiare, të bazuara në Manualin mbi Statistikat Monetare dhe Financiare të FMN-së, janë një nëndarje e llogarive financiare në SNA 1993 dhe kryesisht janë të bazuara në bilancet e gjendjes, që po ashtu janë publikuar.

Burimet:

BPK: Sistemi i Kontabilitetit; korporatat tjera depozituese (këto janë bankat komerciale): Raporti mujor Bankar Statistikor (RMBS) bazuar në Rregullën e Plotësuar XI të BPK-së mbi Raportet e bankave (Form Nr. 11); Kompanitë e Sigurimit: Të dhënat e mbledhura nga skema raportuese në Departamentin e Mbikqyrjes së Kompanive të Sigurimit të BPK-së; Fondet Pensionale dhe institucionet tjera financiare: të dhënat e mbledhura nga raportimi në Departamentin e Mbikqyrjes së Fondeve Pensionale dhe Departamentin e Mbikqyrjes Bankare të BPK-së.

Klasifikimet:

Sektorët institucional (kompatibile me SNA 1993). Ekonomia përbëhet nga njësitë ekonomike, që mund të definohen si entitete ekonomike që janë të afta, në të drejtën e tyre në posedimin e aseteve, obligimeve dhe angazhimi në aktivitetet ekonomike dhe transaksionet me entitetet tjera. Sektorët institucionalë grupojnë llojet e njejta të njësive institucionale. BPK-ja ka përdorur skemën e paraqitur më poshtë.

<p>A. Ekonomia vendore</p> <p>Korporatat jo-Financiare Korporatat publike jo-financiare Korporatat tjera jo-financiare</p> <p>Korporatat Financiare Banka qendrore Korporatat tjera depozituese Korporatat tjera financiare <i>Kompanitë e sigurimit</i> <i>Fondet sensionale</i> <i>Ndihmësit financiar</i> <i>Institucionet tjera financiare</i></p> <p>Qeveria qendrore <i>Qeveria qendrore</i> Qeveria lokale Fondet e sigurimit shoqëror</p> <p>Ekonomitë familjare <i>Org. jo-profitabile që i shërbejnë ekonomive familjare</i></p> <p>B. Pjesa tjetër e botës.</p>
--

Sektori i **korporatave financiare** përbëhet nga të gjitha korporatat rezidente apo kuazi-korporatat kryesisht të angazhuara në ndërmjetësimin financiar apo aktivitetet financiare mbështetëse që janë ngushtë të lidhura me ndërmjetësimin financiar.

Autoriteti Bankar dhe i Pagesave të Kosovës (BPK) nuk përputhet tërësisht me definimin e autoritetit monetar, pasi që nuk emeton para. Në analizat financiare "*BPK*"-ja përmendet në vend të "*Bankës Qendrore*".

Korporatat tjera depozituese (KTD): Këto janë bankat komerciale të licencuara në Kosovë, ku aktualisht numërohen 7 institucione.

Ndërmjetësuesit tjerë financiar (NTF) përbëhen nga të gjitha korporatat rezidente të angazhuara në ndërmjetësimin financiar përveç korporatat depozituese, korporatat e sigurimit dhe fondet pensionale. Në pasqyrat financiare të Kosovës, ky nën-sektor përbëhet kryesisht nga 'Institucionet Mikro Financiare' dhe 'Institucionet tjera financiare jo-bankare'. Këto institucione financiare janë të angazhuara në huadhënie për bizneset e vogla dhe individët, kryesisht në vendet rurale dhe financimi kryesisht sigurohet nga donatorët.

Kompanitë e sigurimit (KS) përbëhen nga entitetet e inkuorpuara, të përbashkëta dhe të tjera, funksioni kryesor i të cilave është të sigurohet sigurimi jetësor, aksidental, sëmundja, zjarri si dhe forma të tjera të sigurimit për njësitë institucionale apo grupet e njësive.

Fondet Pensionale (FP) janë themeluar për qëllime të sigurimit të beneficioneve për pensionim për grupet specifike të punëtorëve dhe përbëhet nga:

- *Kursimet Individuale të Pensioneve të menaxhuara nga KPST të plotësuara me kontribute plotësuese vullnetare të paguara nga punëdhënësi dhe punëtori, apo të dytë;*
- Pensionet Plotësuese të Punëdhënësve, të siguruar te punëtorët nga punëdhënësi i tyre;
- Pensionet Individuale Plotësuese, të siguruar për personat natyror nga siguroesi i licencuar pensional.

Ndihmësit financiar. Në Kosovë ky nën-sektor përfshin këmbimoret dhe shërbimet e transferit të parave. Pasi që kontributi i tyre në shumat e paguara të depozitave me institucionet tjera financiare në Kosovë është i kufizuar, pozicioni i tyre në kontrast me nën-sektorët financiarë të përmendur më parë, nuk është paraqitur ndarazi në pasqyrat përfundimtare.

Vërejtje: Për shkak të mungesës së regjistrimit të ndërmarrjes operacionale, agjentët raportues e alokojnë biznesin e pa-inkorporuar në sektorin e korporatave jo-financiare. Kjo shpesh në një dallim të shtrembëruar në mes të ekonomive familjare dhe korporatave financiare në statistikë. Organizatat jo-profitabile që shërbejnë *ekonomive familjare (OJSHEF)* përfshijnë shoqëritë fetare dhe klubet shoqërore, kulturore, rekreative dhe sportive, organizatat bëmirese, mbështetëse dhe asistuese të financuara nga transferet vullnetare në para të gatshme apo në natyrë nga njësitë tjera institucionale.

Instrumentet Financiare (SNA 1993 compatible)

The SNA 1993 i klasifikon po ashtu instrumentet financiare në grupe të instrumenteve me karakteristika të ngjajshme. Më e rëndësishmja në kontekstin e tanishëm është përshkruar shkurtimisht.

Valuta dhe depozitat përbëhen nga Valuta që i përfshin ato kartëmonedha dhe monedha në qarkullim; Depozitat e transferueshme i përfshijnë të gjitha depozitat që janë të shkëmbyeshme me kërkesë në të parë, lirisht të transferueshme me çek; Depozitat tjera përfshijnë të gjitha kërkesat, ndryshe nga depozitat e transferueshme, mbi bankën qëndrore, institucionet tjera depozituese. Format tipike të depozitave janë depozitat e kursimeve jo të transferueshme dhe depozitat e afatizuara. Brenda kornizës së definimit të grumbullimit të të hollave një dallim tjetër sipas maturimit fillestar është bërë.

Letrat me vlerë përveç aksioneve përfshijnë letrat me vlerë (bills dhe bondet), certifikatat e depozitave, letrën komerciale të tregtuar në tregjet financiare. Këto lloje të asetëve financiare nuk shfaqen ende në anën e obligimve të sektorit financiar në Kosovë.

Kreditë përfshijnë të gjitha asetet financiare që janë krijuar kur kreditorët japin fonde direkt te borxhlinjtë dhe evidentohen nga dokumentet e panegociueshme.

Aksionet dhe kapitali tjetër i përfshin të gjitha instrumentet dhe të dhënat që mbesin, pasi që të gjitha kërkesat e kreditorëve janë përbushur, kërkesat për vlerën reziduale të korporatave.

Rezervat teknike të Sigurimit janë nën-ndarë në kapitalin neto të ekonomive familjare në rezervat e sigurimit të jetës dhe fondet pensionale. Rezervat e sigurimit të jetës janë konsideruar mjetet e personave të siguruar apo ekonomive familjare, dhe fondet pensionale përbëhen nga rezervat e mbajtura nga fondet e themeluara nga punëdhënësit dhe/apo punëtorët për të siguruar pensione për punëtorët pas pensionimit; Parapagesat e premieeve dhe rezervat përkundrejt kërkesave të paguara. Premiumet e sigurisë duhen të paguhesh në fillim të periudhës të mbuluar me sigurim, dhe kjo periudhe nuk përputhet normalisht me periudhën e

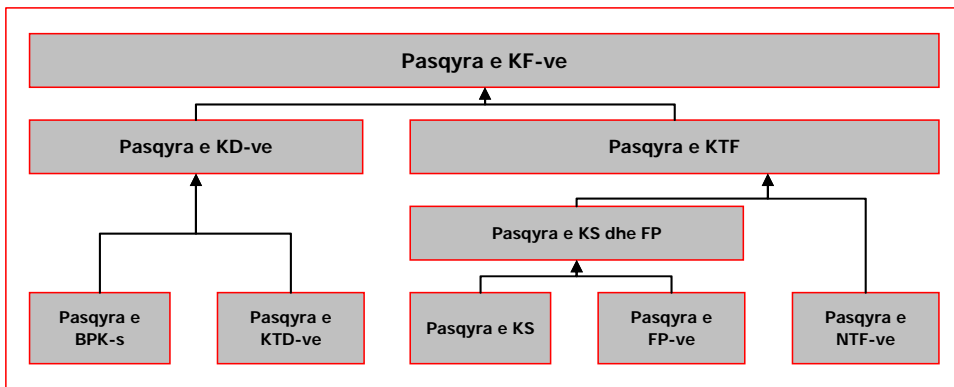
kontabilitetit. Prandaj pjesët e premiumeve të sigurisë së pagueshme gjatë periudhës së kontabilitetit synojnë t'i mbulojnë rreziqet në periudhën vijuese;

Rezervat përkundrejt kërkesave të papaguara janë rezervat që ndërmarrjet e sigurimit i mbajnë me qëllim që t'i mbulojnë shumat që ata presin t'i paguajnë lidhur me kërkesat që ende nuk janë përfunduar apo kërkesat që ende mund të jenë të dyshimta.

Llogaritë tjera të pranueshme/të pagueshme, kryesisht përbëhen nga llogaritë e pranueshme dhe të pagueshme, ndryshe nga ato të përshkruara më parë me vlerën e korporatave.

Definimi (et) dhe shënimet Metodologjike:

Pozicionet bilaterale të institucioneve individuale janë konsoliduar dhe si rrjedhim pozicionet bilaterale në mes të nën-sektorëve në faza të ndryshme mënjanoohen që çojnë në **pozitën e konsoliduar** të entiteteve të konsideruara. Kjo ndryshon substancialisht nga agregimi i thjeshtë. Konsolidimi është komplet sa i përket instrumenteve financiare tradicionale. Të dhënat në dispozicion nuk lejojnë konsolidimin adekuat të akrualeve dhe shumicën e llogarive të pagueshme/të pranueshme për të cilat të dhënat e raportuara nga institucionet financiare individuale nuk përmbajnë kategorizimin sektoral nga nën-sektori institucional. Për konsolidim aplikohet klasifikimi si në vijim.



- KF Korporatat Financiare;
- KD Korporatat Depozituese;
- BPK Autoriteti Bankar dhe i Pagesave të Kosovës;
- KTD Korporatat Tjera Depozituese;
- KTF Korporatat Tjera Financiare;
- NTF Ndërmjetësuesit Tjerë Financiarë;
- KS Kompanitë e Sigurimit;
- FP Fondet Pensionale;

Analizat e sektorit dhe nën sektorëve janë prezentuar sipas kornizës së përbashkët:

Mjetet e huaja neto (+/-) Kërkesat sipas instrumentit Obligimet sipas instrumentit
Kërkesat vendore Kërkesat neto ndaj sektorin e qeverisë Kërkesat në nën-sektorët tjerë Instrumenti Pala tjetër (sektori institucional)
Obligimet vendore Kërkesat ndaj nën-sektorët tjerë Instrumenti Pala tjetër (sektori institucional)
Aksionet dhe kapitali fillestar Zërat tjera (+/-), përfshirë përshtatjen e konsolidimit

Pala tjetër është definuar si një sektor institucional ku mbajtësi i instrumentit ka kërkesën. Në rast të depozitave të afatizuar nga korporata jo-financiare me bankën komerciale, korporata ka kërkesë mbi bankën komerciale. Në rast të letrës me vlerë, mbajtësi ka kërkesë te emetuesi i letrës me vlerë (për shembull korporata që emeton aksione), pa marrë parasysh nga kush ishte blerë. Përgjatë linjave të njejtë të arsytimit, mbajtësi i parasë ka kërkesë ndaj emetuesit, pra bankën qëndrore. Në rastin e veçantë të Kosovës, kjo nënkupton se mbajtësit e parave kanë kërkesë të jashtme dhe regjistrohet në asetet e huaja.

Kriteret e *rezidencës të parashtruara nga SNA 1993*, nuk mund të përcjellen në të gjitha detajet, pasi që klasifikimi në rezidentë /jo-rezidentë kryesisht është bazuar në informatat mbi adresat në dosjet e institucionit raportues. Vendi i specifikuar në ato dosje nuk korrespondon me vendin ku klienti ka qendrën kryesore të interesit ekonomik.

Vlerësimi i instrumenteve financiare përcjell vlerën e tregut për letrat me vlerë dhe vlerën nominale për depozita dhe kredi, që nuk janë korigjuar për provizionet e mundshme nga kreditori. Instrumentet financiare në valutat e huaja, ndryshe nga euro, janë konvertuar përkundër normës së euro këmbimit që mbizotëron në fund të periudhës raportuese.

Pasqyra e BPK-s, "Korporatave tjera depozituese" dhe "Korporatat Depozituese" kryhen në baza mujore, kurse ato mbi "Ndërmjetësuesit tjerë financiar", "Kompanitë e sigurimit", "Fondet pensionale" dhe "Korporatat Financiare" janë në dispozicion në baza tremujore. Të dhënat e publikuara nuk janë korigjuar për efekte eventuale sezonale.

Vërejtje: *Të dhënat mbi skemat e Kursimeve Plotësuese Pensionale për Individë të menaxhuara nga KPST ende nuk janë vënë në dispozicion nga KPST-ja. Struktura e të dhënave në Institucionet tjera Financiare është bazuar në mostër.*

Agregatët Monetar është pjesë integrale e pasqyrave dhe janë definuar si:

Paraja në qarkullim M0
Depozitat e transferueshme [1] M1 = M0+ [1]
Depozitat tjera me maturimin origjinal deri në 2 vite [2] Paraja e gjerë = M1+ [2]

Nën definicionet e vjetra të parave, për shkak të mungesës së të dhënave, vetëm paraja në qarkullim dhe depozitat, pa marrë parasysh maturimin në euro dhe valutë tjetër, të mbjatur nga sektori jo-financiar dhe ekonomitë familjare janë marrë parasysh. Tani sektori mbajtës i parave është definuar në pajtim me

standardet ndërkombëtare që përfshijnë të gjithë sektorët vendorë përveç korporatat depozituese dhe qeverinë qëndror. Në të njëjtën kohë vetëm depozitat me maturim origjinal prej 2 vitesh apo më pak i takojnë parasë së gjerë. Ky ndryshim i dyfishtë në definim e bën të pamundshme rikonstituimin e të dhënave mbështetëse koherente.

Për shkak të kufizimeve të ndryshme vlerësimi i parasë në qarkullim për Kosovë është madje më e vështirë se në ekonomitë tjera dhe vlerësimi i shumës së parasë në qarkullim duhet të mbështetet në hipotezat e bazuara në situatën makroekonomike. Si parim rritja vjetore e likuiditetit të gjerë në ekonomi është marrë si referencë. Likuiditeti i gjerë është definuar si paraja e gjerë, prej të cilave vetëm depozitat mund të observohen direkt. Paraja në qarkullim do të jetë funksion i shumës së depozitave, pasi që ato formojnë njësin komplementare përbrenda parasë së gjerë.

Informata plotësuese: shih Buletinin Mujor Statistikor, BPK, Nëntor 2004.

TABELA 19: NORMAT EFEKTIVE TË KAMATËS TË APLIKUARA NGA BANKAT KOMERCIALE

Burimi: Analiza e BPK-së 'Raporti i Normave të Kamatës' në mes të të gjitha bankave komerciale të licencuara në Kosovë.

Definicionet dhe natyra e të dhënave të mbledhura: Tiparet kryesore janë shënuar më poshtë:

1. Institucionet raportuese	Të gjitha bankat komerciale të licencuara në Kosovë
2. Instrumentet financiare	Kreditë Depozitat
3. Denominimi i valutave	Vetëm EUR
4. Shpeshtësia	Mujore
5. Palët tjera	Të gjitha korporatat vendore jo-financiare; Të gjitha ekonomitë familjare vendore
6. Kontratat e raportuara	Biznesi i ri gjatë muajit referues/ shumat e mbetura (varësisht nga lloji i instrumentit financiar, cf. infra)
7. Lloji i normave të kamatës	Norma vjetore e kamatës duke mos përfshirë asnjë ngarkesë apo komision
8. Metoda e llogaritjes	Norma vjetore e kontraktuar apo norma e përlogaritur (varësisht nga tiparet e kontratës specifike, cf. infra)
9. Norma dhe volumni i raportuar	- Një normë e kamatës sipas kategorisë e llogaritur si mesatare me peshë e biznesit të ri të muajit referues apo shumat e mbetura (varësisht nga lloji i instrumentit financiar - cf. infra) dhe; - Volumi total i biznesit të ri apo shumat e mbetura (varësisht nga lloji i instrumentit financiar - cf. infra). Kategoria është definuar nga 5 variabla dhe formon kombinimin e: - llojin e instrumentit financiar; - alokimin e sektorit të palës tjetër; - afati i maturimit dhe; - shumat e involvuar; - qëllimin e financimit në rast të kredive

Norma vjetore për t'u raportuar nga bankat komerciale është norma e kontraktuar vjetore (AAgR) apo norma e përlogaritur vjetore (AAcR).

Norma e kontraktuar vjetore (AAgR) duhet të raportohet në të gjitha rastet ku nuk ka kapitalizim apo kapitalizimi ndjek shembullin e rregullt apo kamata ngarkohet mbi kapitalin e mbetur të papaguar dhe nuk jepet kurrëfarë grejs periudhe për pagesat e kamatës apo shlyerje të borxhit kapital.

Në të gjitha rastet tjera Norma vjetore e përlogaritur (AAcR) duhet të raportohet. Kjo është norma vjetore e kamatës që barazon të hyrat e ardhshme diskontuese të parave të gatshme me vleren nominale të kredisë apo depozitit.

Norma e kamatës e komunikuar nga bankat komerciale nuk merr parasysh normën e kamatës në të gjitha transaksionet individuale gjatë periudhës referuese, përveq: për llogarite e kursimeve dhe llogaritë rrjedhëse, ku kamata është llogaritur nga banka si:

- Norma e kamatës në çdo kontratë të mbetur në fund të muajit referues, e peshuar me vlerën e mbetur të kontratës në fund të periudhës referuese, apo;
- Vlera e akumuluar e kamatës (kamata e grumbulluar) gjatë muajit referues e pjestuar me mesataren e vlerave ditore të mbetura.

Statistika -IRR: Mesatare aritmetike e thjeshtë e normave të kamatës të raportuar nga bankat e plotësuar me variancën e standardizuar si masë e shpërndarjes rreth mesatares së thjeshtë të llogaritur.

Informata plotësuese: shif Buletin Statistikor Mujor, BPK, nëntor 2004.

TABELA 21: SISTEMI I KLIRINGUT NDËR-BANKAR

Sistemi i Kliringut Ndër-bankar (ICS) është themeluar, rregulluar dhe menaxhuar nga BPK-ja. Kjo filloj të operojë në maj 2001. ICS-i është një shërbim elektronik i kliringut dhe pagesave për urdhër pagesat në mes të bankave dhe BPK-së dhe me BPK-në si agjent i PISG-së (Ministria e Financave dhe Ekonomisë) së Kosovës. Ofron net pagesat e fundit të ditës mbi llogaritë në BPK për urdhërat e vetme dhe/apo listat e shumta për urdhëresa siç janë pagesat masive të pagave. Shërbimi lejon shkëmbimin e të dhënave elektronike përmes linjave telefonike në sistemin e kliringut të BPK-së. Tashmë janë shtatë banka komerciale që mrrin pjesë në ICS, dhe vetë BPK-ja, që vepron si agjent fiskal për Ministrinë e Financave dhe Ekonomisë. ICS operon bazuar në Rregullat e Operimit për Shërbimin e Pagesave Elektronike të Kliringut Ndër-bankar (EICS) të BPK-së.

TABELA 22: TRANSFERTAT E JASHTME

DALËSE: Lëvizja e të hollave nga llogaria bankare apo ndonjë korporatë tjetër financiare brenda Kosovës në llogarinë bankare apo llogaritë tjera financiare jashtë Kosovës.

HYRËSE: Lëvizja e të hollave nga një bankë jo-rezidente apo llogari tjetër e korporatës financiare në bankë apo llogari të korporatës financiare në Kosovë.

AGJENSIONET E TRANSFEREVE ELEKTRONIKE: Të gjitha institucionet jo-bankare financiare që kryejnë shërbime elektronike të dërgimit të parave (Union financiare Prishtina, Western Union PCB, Western Union RZB, Monedha).

TABELA 27: SEKTORI FISKAL

PAGESAT PËR EKONOMITË FAMILJARE: Duke filluar nga viti 2002, pagesat për ekonomitë familjare janë përfshirë në subvencionet dhe transferet.

REZERVAT: Rezervat përfshijnë shumat e autorizuara për shpenzimet kontigjente që mund të shfrytëzohen vetëm për kërkesa urgjente dhe të paparashikuara.

TABELAT 31-33: EKSPORTI DHE IMPORTI

Sistemi i Harmonizuar i Kodimit i shfrytëzuar në prezentimin e statistikës së jashtme tregtare nga grupi i shërbimit:

- I Kafshët e gjalla; produkte të kafshëve;
- II Produkte të perimeve;
- III Yndyrat dhe vajrat shtazore dhe bimore dhe produktet e tyre të ndara; përgatitja e yndyrave të përshtatshme për ngrënie; dylli shtazor dhe bimor;
- IV artikujve ushqimor të pregaditur; pijet alkoholike dhe uthulla; duhani dhe zëvendësuesit e përpunuar të duhanit;
- V Produktet minerale;
- VI Produktet e kemikaleve apo industritë e ngajshme;
- VII Plastikë dhe artikujt nga kjo; goma dhe artikujt nga kjo;
- VIII Lëkurat e papërpunuara dhe të përpunuara; takëme kuajsh dhe pajime të tyre; gjësende të udhëtimit, çanta dore dhe mbajtëset e ngajshme;

- IX Druri dhe artikuj nga druri; qymyr druri; dru tape dhe artikuj të tjerë nga to; produkte të kashtës, t; xunkhtari dhe thurjet;
- X Pulpa e drurit apo materiale tjera fibrozë celuloze; mbeturina dhe plehëra të kartonave; letër kartonave dhe artikuj të tyre;
- XI Tekstili dhe artikuj tekstili;
- XII Mbathje, kapela, ombrella, ombrella dielli, shkop për ecje, shufra; pupla dhe artikuj tjerë të punuara nga to; lule artificiale; artikuj të flokëve të njeriut;
- XIII Gjësende nga gurët, llaçi, çimentoja, azbesti, mika apo materiale të ngjajshme; produkte të çeramikës; qelqi dhe lloje të tyre;
- XIV Margaritarë natyror apo të përpunuar, gurë të çmuar apo gjysëm të çmuar, metale të çmuara, mveshje metalike me metal të çmuar dhe artikujt nga kjo; imitim i stolive të çmuara; monedha;
- XV Metalet bazë dhe artikuj të metaleve bazë;
- XVI Makinaria dhe aplikimet mekanike; pajisjet elektrike; pjesët e tyre; regjistruarit dhe ri-prodhuesit e zërit, dhe pjesë plotësuese të këtyre artikujve;
- XVII Veturat, aeroplani, anije dhe pajisje tjera të ngjajshme;
- XVIII Instrumente dhe aparate optike, fotografike, kinematografike, matëse, kontrolluese, saktësisë, mjeksore apo kirurgjike; orët e murit dhe orët e dorës; instrumentet muzikore; pjesët dhe pajisjet shtesë nga këto;
- XIX Armët dhe municioni; pjesët dhe pajisjet shtesë nga këto;
- XX Artikuj të ndryshëm të fabrikuar;
- XXI Të tjera.

