



BANKING AND PAYMENTS AUTHORITY OF KOSOVO
AUTORITETI BANKAR DHE I PAGESAVE TË KOSOVËS
BANKARSKI I PLATNI AUTORITET KOSOVA



Tetor 2003

DEPARTAMENTI
PËR KËRKIME DHE
STATISTIKË

Viti III
Numër 26

BANKING AND PAYMENTS AUTHORITY OF KOSOVO
AUTORITETI BANKAR DHE I PAGESAVE TË KOSOVËS
BANKARSKI I PLATNI AUTORITET KOSOVA

BULETIN MUJOR STATISTIKOR

Prishtinë, 2003

BOTUES Banking and Payments Authority of Kosovo
Autoriteti Bankar dhe i Pagesave të Kosovës
Bankarski i Platni Autoritet Kosova
Departamenti për Kërkime dhe Statistikë
33 Garibaldi, Prishtinë
Telefoni: ++381 38 222 243
Faksi: ++381 38 243 763

WEB <http://www.bpk-kos.org>
E-mail research@bpk-kos.org

**BORDI REDAKTUES I
BULETINIT**

KRYEREDAKTOR Gani GËRGURI

BORDI REDAKTUES Mentor GECI
Bedri ZYMERI
Nazlie HOTI
Jeton BAJRAMAJ
Teuta ISMAJLI

REDAKTORË Mentor GECI
Bedri ZYMERI

REDAKTOR TEKNIK Jeton BAJRAMAJ

PËRKTHIMI Departamenti për Kërkime dhe Statistikë, BPK

BASHKËPUNËTOR Rudi ACX

SHTYPUR NË "TEKNIKA" Prishtinë

Data e publikimit të buletinit është shënuar në kalendarin e publikimeve në web faqen e BPK-së.

Në rast të përdorimit të të dhënave nga ky publikim u lusim që të citoni burimin e të dhënave

Ndryshimet eventuale të domosdoshme do të publikohen në verzionin e këtij publikimi në web faqe.

Shtypur në 120 kopje.

Ky publikim përmban të dhëna të disponueshme deri me datën: Nëntor 27, 2003

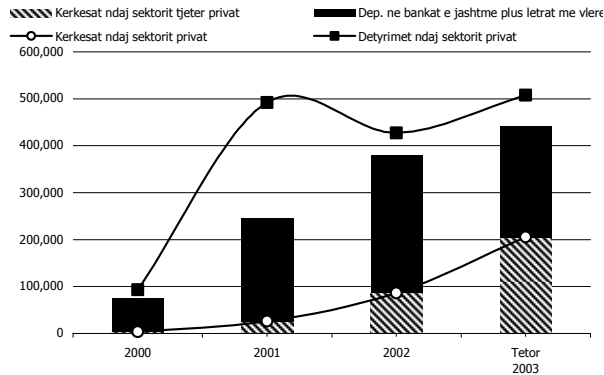


PËRMBAJTJA

	KOSOVË: TREGUES TË PËRZGJEDHUR MAKROEKONOMIK	
	1. STATISTIKAT MONETARE DHE FINANCIARE	
	1.1. Statistikat monetare	
	Pasqyrë e Korporatave Depozituese	5
	Pasqyrë e BPK-së	6
	Bilanci i gjendjes së BPK-së	7
	Pasqyrë e Korporatave Tjera Depozituese (KTD)	8
	Bilanci i gjendjes së KTD-ve	9
	Depozitat e jorezidentëve në KTD	10
	Kreditë e KTD-ve sipas sektorëve institucional	11
	Kreditë e KTD-ve sipas aktivitetit ekonomik	11
	Pasqyrë e suksesit të KTD-ve	12
	Operacionet e BPK-së me para të gatshme: Depozitimet sipas llogarive kryesore	13
	Operacionet e BPK-së me para të gatshme: Tërheqjet sipas llogarive kryesore	14
	Operacionet e BPK-së pa para të gatshme: Transferat neto	15
	Sistemi i Kliringut Ndërbankar	16
	Transferat e jashtëm	17
	1.2. Statistikat financiare	
	Kompanitë e sigurimeve - Aktiviteti	19
	IMF-të dhe institucionet tjera kredituese jobankare - aktiviteti kreditor	20
	1.3. Indikatorët struktural	
	KTD-të - Distribuimi regjional	22
	Këmbimoret dhe shërbimet per transferin e parasë	22
	Punësimi dhe degët: KTD dhe BPK	23
	Indeksi i Herfindahlit për KTD-të	23
	Institucionet financiare jobankare dhe mikrofinanciare - Distribuimi gjeografik	24
	1.4. Informata mbi tregun financiar	
	Normat nominale te interesit te KTD-ve	26
	Norma e këmbimit të EUROS	27
	2. STATISTIKAT E SEKTOREVE TJERË	
	Indeksi i Çmimeve të Konsumit (IÇK)	29
	Papunësia	30
	Spektori Fiskal - Të hyrat e përgjithshme buxhetore	31
	Spektori Fiskal - Shpenzimet e buxhetit sipas aktivitetit ekonomik	32
	Tregtia e jashtme	33
	SHËNIME SQARUESE	

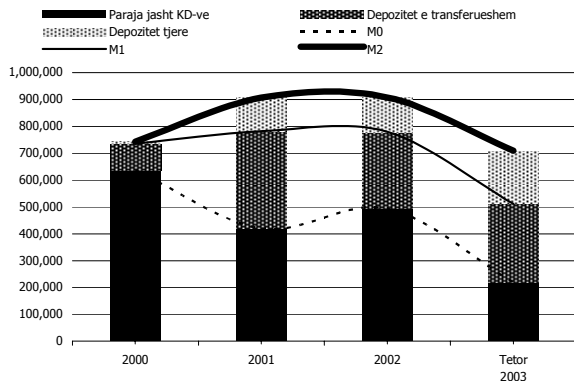


KARAKTERISTIKAT KRYESORE TE KORPORATAVE TJERA DEPOZITUESE (000 EUR)



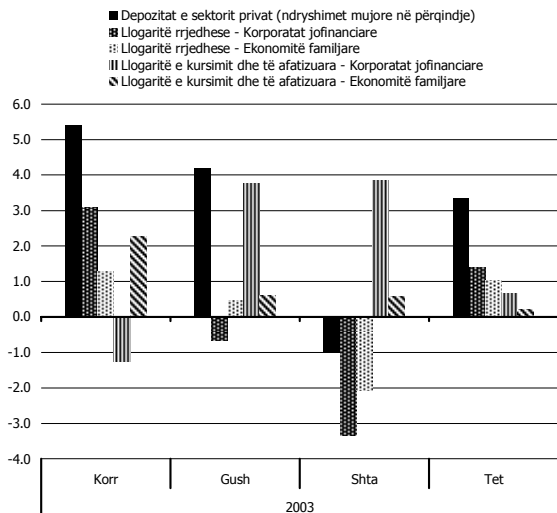
- ▶ Depozitat e tërësishëm në bankat komerciale kapin shumën prej 508 miliona EUR. Depozitat janë rritur 19%, krahasuar me fundin e vitit 2002.
- ▶ Shuma e kredive te dhëna është rritur 137%, krahasuar me shumën e kredive në fund të vitit 2002. Për më shumë, hendeku mes parasë së investuar jashtë dhe asaj të investuar në ekonominë vendore ka filluar të ngushtohet, duke reflektuar rritje të besimit në sistemin bankar vendor.
- ▶ Mjetet e tërësishme (Aktivi) të bankave komerciale kanë arritur në 562 miliona EUR, rritje kjo për 19%, krahasuar me fundin e vitit 2002.

AGREGATËT MONETAR (000 EUR)



- ▶ Agregatën monetar M0 e karakterizon një trend zvogëlues, si pasojë e dominimit të eksportit të parasë së gatshme ndaj importit të saj, ndërsa kjo llogaritje merrë parasysh vetëm të dhënat e siguruar nga ana e sistemit bankar.
- ▶ Që nga fundi i vitit 2002, agregati monetar M1 përcjellë një trend të njejtë si M0, përkunder rritjes në llogaritë rrjedhëse të cilat janë tejkaluar nga zvoglimi i observuar i parasë së gatshme në qarkullim.
- ▶ Trendi i M2-shit, i cili konsiderohet si definicioni i përshtatshëm për paranë në kuptim të gjerë, tregon një zvogëlim më të vogël se M1, për shkak të rritjes së depozitave të kursimit me një ritëm më të lartë se sa ai i llogarive rrjedhëse.

KONTRIBUTI NË NORMËN E RITJES SË DEPOZITAVE TË SEKTORIT PRIVAT. (në përqindje)



- ▶ Norma mujore e rritjes së depozitave të sektorit privat jo financiar (ndërmarrjet dhe individët) është rritur për 3.3%, krahasuar me muajin paraprak.
- ▶ Kontributi në këtë rritje të depozitave të tërësishëm vjen kryesisht nga llogaritë rrjedhëse (2.5%) dhe nga depozitat e afatizuar dhe të kursimit (0.8%).

SEKTORI FISKAL: TË HYRAT E PËRGJITHSHME TË BUXHETIT, të dhëna kumulative, miliona EUR.

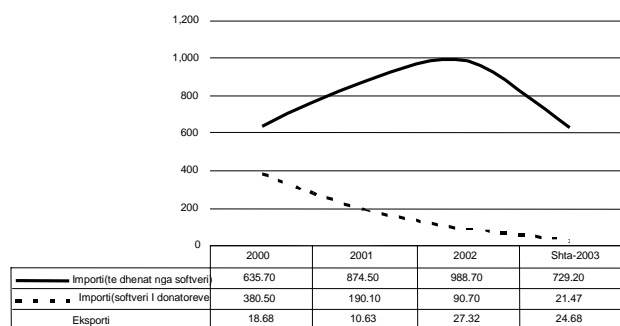
Periudha	Gjithsej	Te hyrat nga tatimi			Grantet e donatoreve		Nga kamatat	
		Tatimi nga dogana	Tatimet Vendore	Te hyrat jo tatimore	Grantet per mbeshtetje te buxhetit	Grantet e percaktuara	Bankat komerciale	BPK
		1 to 7	1	2	3	4	5	6
2000	289.54	115.17	6.55	5.80	120.75	40.13	1.14	0.00
2001	355.89	208.74	41.00	20.74	41.10	42.34	1.97	0.00
2002	508.37	359.48	74.63	31.68	18.10	20.83	1.49	2.16
Shta-03	460.98	321.58	81.91	32.13	2.24	20.67	0.29	2.16

Burimi: Ministria e Financave dhe Ekonomise

► Ecuritë në anën e të hyrave të përgjithshme buxhetoret janë në vijë me parashikimet për vitin 2003 (të parashikuara gjithsej: 491.9 miliona EUR) dhe, nëse ky trend vazhdon, kjo madje mund të shpie në suficit.

► Përkundër kësaj ecurie pozitive duhet nënvizuar se struktura e të hyrave mbetet thuaja e njëjtë si ajo e vitit të kaluar. Burim kryesor i të hyrave buxhetore janë të hyrat tatimore të mbledhura në kufinj (69.7%).

TREGTIA E JASHTME DHE DONATORET, miliona EUR



Burimi: Ministria e Financave dhe Ekonomise

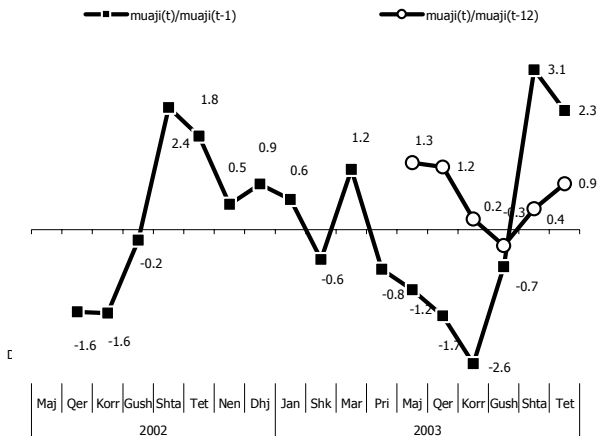
► Ekonomia e Kosovës vazhdon të ketë një deficit të lartë tregtar. Mbulesa e importit të mallrave me eksportin e saj është shumë e ulët (vetëm 3% në fund të shtatorit 2003).

► Pjesëmarrjen më të madhe, të shprehur në vlerë, në eksportet e rregullta e kanë metalet dhe mbeturinat e metaleve (47%). Prodhimet prej plastike dhe duri marrin pjesë me 23%, ndërsa ushqimi arrinë në 22% të eksporteve të rregullta. Pjesëmarrje më të lartë, të shprehur në vlerë, në importin e mallrave ka ushqimi (33%). Pjesëmarrja sipas grup-mallrave ka këtë renditje: prodhimet kimike dhe druri (16%), derivatet e naftës (13%), makineria (14%), materialet ndërtimore (7%), metalet (7%), tekstili (2%) dhe të tjera (8%).

► Bazuar në importin sipas vendgarkimit, partnerë kryesorë tregtar të Kosovës, krahas Bashkimit Evropian, janë: Serbia, Maqedonia, Turqia dhe Bullgaria.

► Marrëveshja mbi tregtinë e lirë në mes të Kosovës dhe Shqipërisë është nënshkruar dhe ka filluar të implementohet.

NORMA E INFLACIONIT TË ÇMIMEVE TË KONSUMIT



► Në tetor të vitit 2003, Indeksi i Çmimeve të Konsumit është rritur 0.9%, krahasuar me muajin e njëjtë të vitit të kaluar.

► Norma vjetore e inflacionit duket të jetë stabilizuar gjatë tre muajve të kaluar, por intensiteti i ndryshimit të çmimeve, llogaritur sipas përqindjes së ndryshimeve mujore, tregon shenja të rritjes sidomos në muajt e fundit.

**PAPUNËSIA**

Periudha	Dhj-00	Dhj-01	Dhj-02	Tet-03
GJITHSEJ PERSONA	208.074	237.958	257.505	279,475
<i>prej te cileve femra(%)</i>	43.2	44.1	44.5	45.3
Edukimi(%)				
Arsimi fillor	58.1	60.4	61.5	62.9
Arsimi i mesem	38.8	37.0	36.2	35.3
Univerzitet	3.1	2.6	2.2	1.8

Burimi: Zyra e Punësimit të Kosovës (Përqindjet janë të paraqitura përkundër totalit të personave të papunësuar..)

► Vlerësohet se norma e papunësisë në Kosovë sillet rreth 50-60%.

► Ka pasur një rritje të punëkërkesve të rexhistruar gjatë vitit 2003 për 8.5%, krahasuar me fundin e vitit 2002.

PROCESI I PRIVATIZIMIT

Pershkrimi	Numri I NPSH te private.	Te hyrat nga privatizimi
Vala e 1-re	5	2,335,875
Vala e 2-te	18	23,904,247
GJITHSEJ	23	26,240,122

Burimi: Agjencioni Kosovar i Mirëbesimit

► Procesi i privatizimit ka filluar në mënyrë të suksesshme. Pas dy valëve të privatizimit, 23 NPSH janë privatizuar, dhe të hyrat e pritura nga privatizimi kanë arritur në 26 miliona EUR.

INDIKATORËT KRYESORË (milionë EUR)

	2000 (e)	2001 (e)	2002 (e)	2003 Projections
PPB	1,338	1,582	1,687	1,825
PPB per koke banori	770	851	866	917
Dergesat nga diaspora	550	600	700	728
Asistenca e huaj	1,212	1,084	772	721
Kontributi direct I asistences se huaj ne PPB	373	398	203	188
Popullata(ne mijera)	1,738	1,859	1,948	1,991
PBV per koke banori (ne EURO)	1,086	1,174	1,226	1,283

Burimi: Projektionet dhe illogaritjet e stafit te FMN-se

► Norma e rritjes së PBB-së ende udhëhiqet nga tre faktorë: asistenca e huaj, dërgesat nga diaspora dhe importi.

SHKURTESAT

BPK	Autoriteti Bankar dhe i Pagesave të Kosovës
KD	Korporatat Depozituese
EUR	Euro
VH	Valutë e Huaj
SKN	Sistemi i Kliringut Ndërbankar
FMN	Fondi Monetar Nderkombëtar
ZPK	Zyra për Punësim e Kosovës
TKPK	Trusti i Kursimeve Pensionale të Kosovës
MSMF	Manuali për Statistika Monetare dhe Financiare
OJQ	Organizatat Jo Qeveritare
KTD	Korporatat Tjera Depozitare
KTF	Korporatat Tjera Financiare
DKS	Departamenti i Kërkimeve dhe Statistikës
SLIK 93	Sistemi i Llogarive Kombëtare i Kombeve të Bashkuara 1993
ESK	Enti i Statistikës së Kosovës
TPL	Detyrimet ndaj Palës së Tretë
UNMIK	Misioni i Përkohshëm i Kombeve të Bashkuara në Kosovë
UNO	Organizata e Kombeve të Bashkuara

SIMBOLET KONVENCIONALE

(e)	e vlerësuar
p	e përkohshme
-	dukuria nuk ekziston
N/A	shënimet ekzistojnë, janë më të mëdha se zero por më të vogla se gjysma e njësisë
0	dukuria është zero.



STATISTIKAT MONETARE DHE FINANCIARE



STATISTIKAT MONETARE



Tabela 1

PASQYRË E KORPORATAVE DEPOZITUESE

(të dhëna kumulative, fundi i periudhës, në 000 EUR)

Përshkrimi	2000	2001	2002				2003			
			K1	K2	K3	K4	K1	K2	K3	Tet
Mjetet e huaja neto	122,577	583,134	502,360	528,333	643,662	649,305	665,687	657,980	729,059	742,193
Mjetet	144,796	604,828	528,130	553,365	670,017	674,095	692,604	687,779	757,814	772,223
Detyrimet	22,219	21,694	25,771	25,032	26,356	24,790	26,918	29,799	28,755	29,310
Kërkesat ndaj qeverisë (neto)	-8,741	-72,066	-120,239	-165,417	-270,856	-258,917	-301,974	-320,279	-381,871	-393,993
Depozitat	8,741	72,066	120,239	165,417	270,856	258,917	301,974	320,279	381,871	393,993
Kërkesat ndaj korporatave tjera financiare (neto)	0	0	0	0	0	0	0	0	0	0
Kërkesat ndaj sektorit tjetër privat	3,148	25,916	47,555	59,048	68,247	86,498	115,760	162,713	188,269	205,217
Korporatat jofinanciare dhe ekonomitë familiare	3,148	25,916	47,555	59,048	68,247	86,498	115,760	162,713	188,269	205,217
Depozitat e përfshirë në parane e gjërë	106,085	486,676	388,626	380,174	388,296	413,542	421,480	438,271	475,499	491,265
Depozita të transferueshëm (pa afat)	98,472	361,888	269,038	268,935	270,874	285,262	277,330	290,576	282,219	293,801
Korporatat jofinanciare	77,284	144,047	124,560	138,267	148,309	163,348	145,071	154,241	147,958	154,624
Ekonomitë familiare	21,189	217,841	144,478	130,668	122,565	121,913	132,259	136,335	134,261	139,177
Depozitat tjerë (me afat)	7,613	124,788	119,588	111,239	117,422	128,280	144,150	147,695	193,280	197,464
Korporatat jofinanciare	4,579	31,318	23,423	22,116	25,879	23,921	38,276	41,485	71,661	74,758
Ekonomitë familiare	3,034	93,471	96,165	89,123	91,543	104,359	105,874	106,210	121,619	122,706
Letrat me vlerë të përfshira në parane e gjërë	-	-	-	-	-	-	-	-	-	-
Depozitat, letrat me vlerë jashtë parane së gjërë	0	11,087	13,075	12,946	15,711	24,619	17,375	21,078	21,699	21,993
Fonde vetjake	11,077	25,163	28,817	33,019	40,106	43,805	44,322	50,802	49,611	50,896
prej të cilave: kapitali aksionar	7,156	21,023	23,132	26,209	30,910	33,320	33,563	36,252	37,239	37,411
Zëra të tjerë (neto)	-177	14,059	-843	-4,175	-3,060	-5,080	-3,703	-9,738	-11,352	-10,017
Detyrime tjera	2,121	25,495	4,336	6,611	7,842	5,957	7,649	8,150	10,152	9,098
<i>minus:</i> Mjetet tjera	4,352	8,547	5,262	8,988	10,851	11,519	21,814	15,012	21,403	19,090
<i>plus:</i> Rregullimet konsoliduese	2,053	-2,889	83	-1,798	-51	482	10,461	-2,876	-102	-26

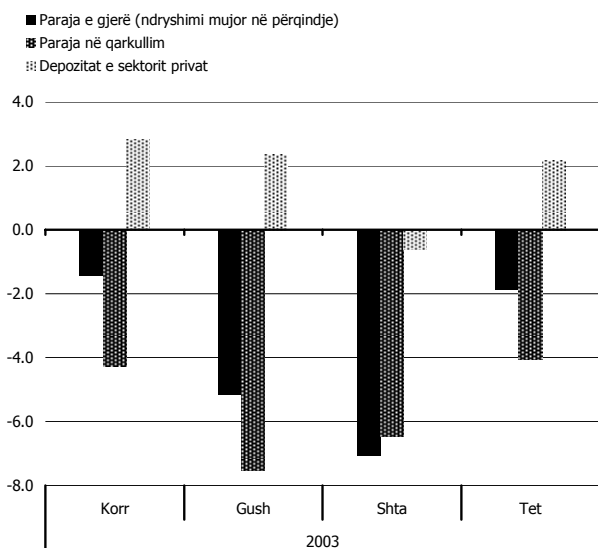
Notë:

Komponentet e parane së gjërë	743,314	906,254	N/A	N/A	N/A	907,672	875,934	832,186	726,436	709,073
Paraja jashtë KD-ve	637,229	419,578	N/A	N/A	N/A	494,130	454,454	393,915	250,937	217,808
Depozitat e përfshirë në parane e gjërë	106,085	486,676	N/A	N/A	N/A	413,542	421,480	438,271	475,499	491,265

Grafiku 1.1

Kontributi në normën e rritjes së Parane së gjërë

(në përqindje)



Grafiku 1.2

Kontributi në normën e rritjes së Depozitave të sektorit privat

(në përqindje)

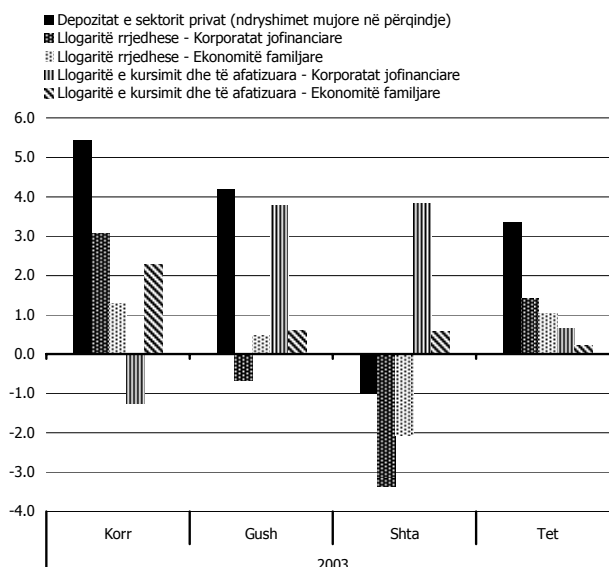




Tabela 2

PASQYRË E BPK-së

(të dhëna kumulative, fundi i periudhës, në 000 EUR)

Pershkrimi	2000	2001	2002				2003			
			K1	K2	K3	K4	K1	K2	K3	Tet
Mjetet e huaja neto	52,116	293,470	189,361	245,195	342,762	345,226	369,495	394,255	450,919	483,347
Mjetet	61,697	296,235	193,297	247,646	344,643	345,773	371,042	395,344	451,926	483,792
Paraja e gatshme	15,828	249,685	47,808	31,098	37,122	17,474	14,851	24,137	41,511	29,796
Depozitat e transferueshëm (pa afat)	6,755	536	415	470	60,021	66,249	79,841	73,507	84,399	44,769
Depozitat tjerë (me afat)	39,114	46,014	145,075	216,077	247,500	262,050	276,350	297,700	326,016	409,227
Detyrimet	9,581	2,765	3,937	2,451	1,882	547	1,548	1,089	1,007	445
Depozitat e institucioneve të huaja	N/A	184	184	184	184	184	283	274	274	274
Depozitat e UNMIK-ut	9,581	2,581	3,753	2,267	1,698	363	1,265	815	733	171
Kërkesat ndaj KTD-ve	-	-	-	-	-	-	-	-	-	-
Kërkesat ndaj qeverisë (neto)	-8,741	-72,066	-120,239	-165,417	-270,856	-258,917	-301,974	-320,279	-381,871	-393,993
Depozitat e transferueshëm (pa afat)	8,741	72,066	120,239	165,417	270,856	258,917	301,974	320,279	381,871	393,993
Kërkesat ndaj sektorëve tjerë	0	0	0	0	0	0	0	0	0	0
Baza monetare	15,753	173,904	36,012	43,250	37,403	46,222	41,822	38,785	33,284	51,311
Detyrimet ndaj KTD-ve	15,753	173,904	36,012	43,250	37,403	46,222	41,822	38,785	33,284	51,311
Depozitat e transferueshëm (pa afat)	15,753	173,904	36,012	43,250	37,403	46,222	41,822	38,785	33,284	51,311
prej të cilave : minimumi i rezervave të likuiditetit	N/A	N/A	19,963	22,429	24,738	26,908	29,701	27,627	30,800	28,171
Depozitat e transferueshëm të përfshirë në parane e gjerë	22,796	8,304	12,414	15,281	8,311	3,882	2,301	4,123	3,496	3,482
Korporatat publike jofinanciare	22,796	6,959	11,426	14,384	7,879	3,467	1,966	4,105	3,479	3,465
Korporatat tjera jofinanciare	N/A	1,346	988	896	433	415	336	18	17	17
Letrat me vlerë të përfshira në parane e gjerë	-	-	-	-	-	-	-	-	-	-
Depozitat jashtë parase së gjerë	0	11,087	13,075	12,946	15,711	24,619	17,066	17,978	18,348	20,242
Depozitat e transferueshëm (pa afat)	0	11,087	13,075	12,946	15,711	24,619	17,066	11,552	11,898	13,791
Kompanitë e sigurimeve	-	10,562	12,804	12,729	14,151	15,999	16,464	9,602	10,035	10,135
TPK (Trusti Pensional i Kosovës)	-	-	-	-	1,560	8,620	602	823	295	1,917
Fondi pensional	-	-	-	-	N/A	N/A	N/A	1,127	1,568	1,740
Korporatat tjera financiare	N/A	525	271	217	0	0	0	0	0	0
Depozitat tjerë (me afat)	0	0	0	0	0	0	n/a	6,426	6,450	6,450
Kompanitë e sigurimeve	0	0	0	0	0	0	n/a	6,426	6,450	6,450
Letrat me vlerë jashtë parase së gjerë	0	0	0	0	0	0	0	0	0	0
Fonde vetlake	4,925	4,727	4,779	4,779	7,130	10,561	10,937	12,843	13,806	14,252
prej të cilave: kapitali aksionar	2,556	2,556	2,556	2,556	2,556	2,556	2,556	2,556	2,556	2,556
Zëra të tjerë (neto)	-99	23,381	2,841	3,522	3,351	1,025	-4,606	246	114	67
Detyrime tjera	1,236	24,245	1,367	1,965	4,182	1,911	2,371	1,575	1,662	1,661
minus: Mjetet tjera	1,334	864	1,474	1,557	831	886	6,977	1,329	1,549	1,595

Grafiku 2

Kontributi në normën e rritjes së Mjeteve të huaja neto të BPK-së

(në përqindje)

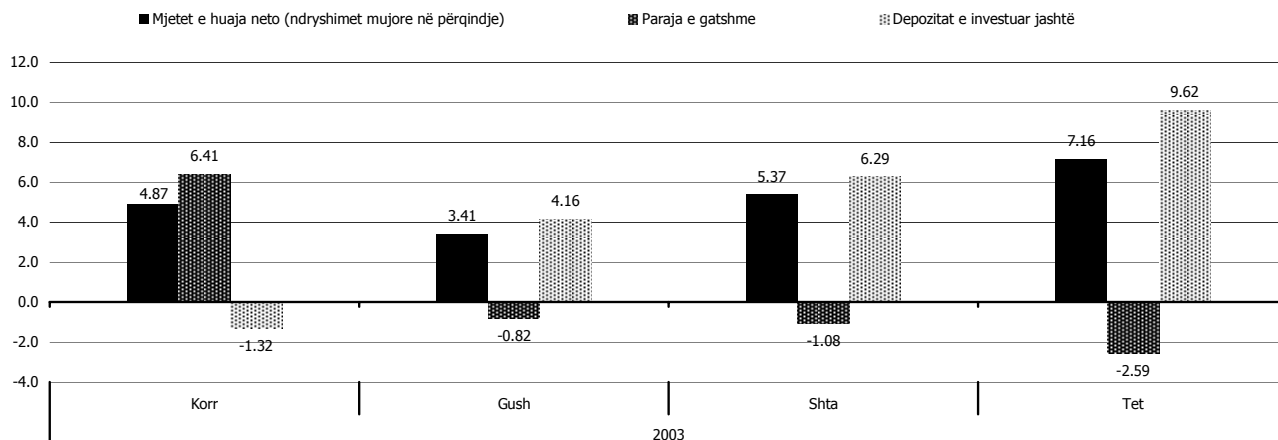




Tabela 3

BILANCI I GJENDJES SË BPK-së

(të dhëna kumulative, fundi i periudhës, në 000 EUR)

Përshkrimi	2000	2001	2002				2003			
			K1	K2	K3	K4	K1	K2	K3	Tet
AKTIVI										
Paraja dhe depozitat	61,697	296,235	193,297	247,646	344,643	345,773	371,042	395,344	451,926	483,792
Paraja	15,828	249,685	47,808	31,098	37,122	17,474	14,851	24,137	41,511	29,796
Euro	N/A	N/A	41,474	25,945	36,916	17,288	14,568	23,857	41,235	29,525
Valutat tjera	N/A	N/A	6,334	5,153	206	186	284	280	276	271
Depozitat në bankat e jashtme	45,869	46,550	145,489	216,548	307,521	328,299	356,191	371,207	410,416	453,996
Depozitat e transferueshëm(pa afat)	6,755	536	415	470	60,021	66,249	79,841	73,507	84,399	44,769
Depozitat tjerë(me afat)	39,114	46,014	145,075	216,077	247,500	262,050	276,350	297,700	326,016	409,227
Investimet e jashtme	39,114	46,014	145,075	216,077	247,500	262,050	276,350	297,700	326,016	409,227
Letrat me vlerë	0	0	0	0	0	0	0	0	0	0
Llogaritë tjera të arkëtueshme	489	206	-2,119	-2,165	287	264	6,382	331	584	606
Aktiv jo-financiar	845	658	645	609	544	622	595	997	965	989
AKTIVI GJITHSEJ	63,032	297,099	191,823	246,089	345,474	346,659	378,019	396,672	453,475	485,387
PASIVI										
Depozitat e transferueshëm	56,871	267,942	185,493	239,160	333,979	334,003	364,428	375,554	431,282	462,749
Korporatat publike jofinanciare	22,796	6,959	11,426	14,384	7,879	3,467	1,966	4,105	3,479	3,465
Tjera jofinanciare	N/A	1,346	988	896	433	415	336	18	17	17
Qeveria qendrore	8,741	72,066	120,239	165,417	270,856	258,917	301,974	320,279	381,871	393,993
UNMIK-u	9,581	2,581	3,753	2,267	1,698	363	1,265	815	733	171
Korporatat tjera depozituese	15,753	173,904	36,012	43,250	37,403	46,222	41,822	38,785	33,284	51,311
Kompanitë e sigurimeve	-	10,562	12,804	12,729	14,151	15,999	16,464	9,602	10,035	10,135
Trusti i Kursimeve Pensionale të Kosovës	-	-	-	-	1,560	8,620	602	823	295	1,917
Fondi pensional	-	-	-	-	N/A	N/A	N/A	1,127	1,568	1,740
Korporatat tjera financiare	0	525	271	217	0	0	0	0	0	0
Depozitat tjerë (me afat)	0	N/A	N/A	N/A	N/A	N/A	N/A	6,426	6,450	6,450
Kompanitë e sigurimeve	0	0	N/A	N/A	N/A	N/A	N/A	6,426	6,450	6,450
Depozitat në valutë të huaj (jo EURO)	N/A	184	184	184	184	184	283	274	274	274
Jorezidentët	N/A	184	184	184	184	184	283	274	274	274
Bankat	N/A	0	0	0	0	0	0	0	0	0
Sektori tjetër jobankar	N/A	0	0	0	0	0	0	0	0	0
Letrat me vlerë	0	0	0	0	0	0	0	0	0	0
Llogaritë e tjera të pagueshme	1,236	24,245	1,367	1,965	4,182	1,911	2,371	1,575	1,662	1,661
Kapitali aksionar dhe ekuiteti tjetër	4,925	4,727	4,779	4,779	7,130	10,560	10,937	12,843	13,806	14,252
Kontributet nga pronarët	2,556	2,556	2,556	2,556	2,556	2,556	2,556	2,556	2,556	2,556
Kapitali	2,556	2,556	2,556	2,556	2,556	2,556	2,556	2,556	2,556	2,556
Rezervat gjenerale dhe speciale	N/A	1,443	1,443	1,443	3,843	7,540	7,380	9,220	10,208	10,666
Rezervat	N/A	309	309	309	309	3,940	3,943	7,380	7,380	7,380
Fitimi ose Humbja	N/A	1,133	1,133	1,133	3,534	3,599	3,436	1,840	2,829	3,286
Grantet nga donatorët	N/A	728	780	780	730	464	1,001	1,067	1,041	1,030
GJITHSEJ PASIVI	63,032	297,099	191,823	246,089	345,474	346,659	378,019	396,672	453,475	485,387



Tabela 4

PASQYRË E KORPORATAVE TJERA DEPOZITUESE

(të dhëna kumulative, fundi i periudhës, në 000 EUR)

Përshkrimi	2000	2001	2002				2003			
			K1	K2	K3	K4	K1	K2	K3	Tet
Mjetet e huaja neto	70,461	289,664	312,999	283,138	300,900	304,079	296,192	263,725	278,140	259,566
Mjetet	83,099	308,593	334,833	305,719	325,374	328,322	321,562	292,435	305,888	288,431
Paraja e gatshme	11,671	88,342	41,723	46,963	49,002	35,597	40,516	47,706	52,038	52,203
Depozitat në bankat e jashtme	6,215	33,239	40,001	28,712	48,903	17,365	29,226	12,722	12,823	10,665
Plasmanet	65,214	179,514	245,611	222,445	227,366	275,360	219,852	200,165	209,301	120,215
Letrat me vlerë	0	7,498	7,498	7,599	103	0	31,968	31,842	31,726	105,348
Detyrimet	12,638	18,929	21,834	22,581	24,474	24,243	25,370	28,710	27,748	28,865
Depozitat e transferueshëm (pa afat)	9,635	12,307	14,954	15,968	16,355	14,529	13,794	18,381	16,065	16,238
Depozitat tjerë	79	1,577	1,774	1,568	1,645	3,005	2,973	1,726	1,835	1,927
Huamarjet	2,924	5,045	5,104	3,000	4,429	5,418	6,558	6,558	7,803	8,655
Borgjet e ndërvanura	0	0	2	2,045	2,045	1,291	2,045	2,045	2,045	2,045
Kërkesat ndaj Bankës qendrore (neto)	13,700	176,793	35,929	45,048	37,454	45,740	31,361	41,661	33,386	51,337
Depozitat në BPK	13,700	176,793	35,929	45,048	37,454	45,740	31,361	41,661	33,386	51,337
Kërkesat ndaj qeverisë (neto)	0	0	0	0	0	0	0	0	0	0
Kërkesat ndaj korporatave tjera financiare (neto)	0	0	0	0	0	0	0	0	0	0
Kërkesat ndaj sektorit tjetër privat	3,148	25,916	47,555	59,048	68,247	86,498	115,760	162,713	188,269	205,217
Korporatat jofinanciare dhe ekonomitë familiare	3,148	25,916	47,555	59,048	68,247	86,498	115,760	162,713	188,269	205,217
Kreditë bruto	3,148	25,916	47,555	59,048	68,247	86,498	115,760	162,713	188,269	205,217
Kreditë neto (minus provigjionet)	3,148	25,135	46,476	57,700	66,231	83,976	112,160	157,228	181,301	197,837
Depozitat e përfshirë në parane e gjerë	83,289	478,372	376,212	364,893	379,985	409,660	419,179	434,148	472,003	487,783
Depozitat e transferueshëm (pa afat)	75,676	353,583	256,624	253,654	262,563	281,380	275,029	286,453	278,723	290,319
Korporatat jofinanciare	54,487	137,089	113,134	123,883	140,431	159,882	143,105	150,136	134,244	151,159
Ekonomitë familiare	21,189	216,495	143,490	129,771	122,132	121,498	131,924	136,317	144,479	139,160
Depozitat tjerë (me afat)	7,613	124,788	119,588	111,239	117,422	128,280	144,150	147,695	193,280	197,464
Korporatat jofinanciare	4,579	31,318	23,423	22,116	25,879	23,921	38,276	41,485	71,661	74,758
Ekonomitë familiare	3,034	93,471	96,165	89,123	91,543	104,359	105,874	106,210	121,619	122,706
Letrat me vlerë të përfshira në parane e gjerë	-	-	-	-	-	-	-	-	-	-
Depozitët, letrat me vlerë jashtë parane së gjerë	0	0	0	0	0	0	309	3,100	3,351	1,751
Fonde vetiake	6,152	20,435	24,038	28,240	32,976	33,244	33,385	37,959	35,805	36,644
prej të cilave: kapitali aksionar	4,600	18,467	20,576	23,653	28,354	30,764	31,007	33,696	34,683	34,855
Zëra të tjerë (neto)	-2,132	-6,434	-3,767	-5,899	-6,360	-6,587	-9,559	-7,108	-11,364	-10,058
Detyrime tjera	885	1,249	2,969	4,646	3,660	4,046	5,278	6,575	8,490	7,437
minus: Mjetet tjera	3,017	7,683	6,736	10,545	10,020	10,633	14,837	13,683	19,854	17,495

Grafiku 3

Kreditë vendore bruto, depozitat në bankat e jashtme dhe letrat e jashtme me vlerë si pjesë e detyrimeve ndaj sektorit privat (në përqindje)

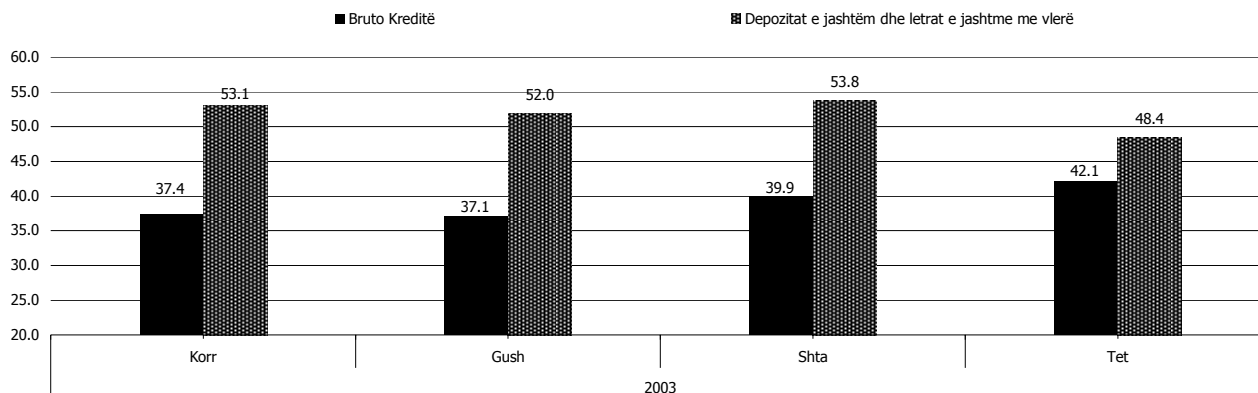




Tabela 5

BILANCI I GJENDJES SË KTD-ve

(të dhëna kumulative, fundi i periudhës, në 000 EUR)

Përshkrimi	2000	2001	2002				2003			
			K1	K2	K3	K4	K1	K2	K3	Tet
AKTIVI										
Paraja e gatshme	11,671	88,342	41,723	46,963	49,002	35,597	40,516	47,706	52,036	52,203
Bilanci me BPK-në	13,700	176,793	35,929	45,048	37,454	45,740	31,361	41,661	33,386	51,337
Llogaria rrjedhëse kamatë prurëse me bankat tjera	6,215	33,239	40,001	28,712	48,903	17,365	29,226	12,722	12,823	10,665
Jorezidentët	6,215	33,239	40,001	28,712	48,903	17,365	29,226	12,722	12,823	10,665
Kreditë institucioneve financiare (plasmanet)	65,214	179,514	245,611	222,445	227,366	275,360	219,852	200,165	209,301	120,215
Letrat me vlerë	0	7,498	7,498	7,599	103	0	31,968	31,842	31,726	105,348
Jorezidentët	0	7,498	7,498	7,599	103	0	31,968	31,842	31,726	105,348
Kreditë institucioneve jofinanciare (bruto)	3,148	25,916	47,555	59,048	68,247	86,498	115,760	162,713	188,269	205,217
Zvogëluar për: provigjionet për humbje të kredive	0	781	1,079	1,348	2,016	2,522	3,600	5,485	6,968	7,380
Kreditë neto	3,148	25,135	46,476	57,700	66,231	83,976	112,160	157,228	181,301	197,837
Prona dhe paisjet, amortizimi neto	441	4,544	5,568	7,096	8,369	9,498	9,506	10,942	11,282	10,953
Kamata e pranuar dhe mjetet tjera	2,576	3,920	2,247	4,797	3,667	3,657	8,931	8,226	15,540	13,922
GJITHSEJ AKTIVI	102,964	518,985	425,053	420,360	441,095	471,193	483,520	510,492	547,397	562,480
PASIVI DHE AKSIONET E AKSIONARËVE										
Detyrimet										
Depozitat e bankave dhe KTF-ve	0	0	0	0	0	0	309	3,100	3,351	1,751
Depozitat e Klientëve	93,003	492,255	392,940	382,429	397,985	427,194	435,946	454,255	489,903	505,948
Depozitat e transferueshëm në valutë të huaj	85,311	365,890	271,578	269,622	278,918	295,909	288,823	304,834	294,788	306,557
Rezidentët	75,676	353,583	256,624	253,654	262,563	281,380	275,029	286,453	278,723	290,319
Korporatat jofinanciare	54,487	137,089	113,134	123,883	140,431	159,882	143,105	150,136	144,479	151,159
Ekonomitë familiare	21,189	216,495	143,490	129,771	122,132	121,498	131,924	136,317	134,244	139,160
Jorezidentët	9,635	12,307	14,954	15,968	16,355	14,529	13,794	18,381	16,065	16,238
Depozitat tjerë në valutë të huaj	7,692	126,365	121,362	112,807	119,067	131,285	147,123	149,421	195,115	199,311
Rezidentët	7,613	124,788	119,588	111,239	117,422	128,280	144,150	147,695	193,280	197,464
Korporatat jofinanciare	4,579	31,318	23,423	22,116	25,879	23,921	38,276	41,485	71,661	74,758
Ekonomitë familiare	3,034	93,471	96,165	89,123	91,543	104,359	105,874	106,210	121,619	122,706
Jorezidentët	79	1,577	1,774	1,568	1,645	3,005	2,973	1,726	1,835	1,927
Depozitat gjithsej	93,003	492,255	392,940	382,429	397,985	427,194	436,255	457,355	493,254	507,699
Huamarrjet	2,924	5,045	5,104	3,000	4,429	5,418	6,558	6,558	7,803	8,655
Jorezidentët	2,924	5,045	5,104	3,000	4,429	5,418	6,558	6,558	7,803	8,655
Kamata e pagueshme dhe detyrimet tjera	885	1,249	2,969	4,646	3,660	4,046	5,278	6,575	4,890	7,437
Borxhet e varura	0	0	2	2,045	2,045	1,291	2,045	2,045	2,045	2,045
Jorezidentët	0	0	2	2,045	2,045	1,291	2,045	2,045	2,045	2,045
Detyrimet gjithsej	96,812	498,549	401,015	392,120	408,119	437,949	450,136	472,533	511,592	525,836
Gjithsej ekuiteti i aksionarëve	6,152	20,435	24,038	28,240	32,976	33,244	33,385	37,959	35,805	36,644
Gjithsej (detyrimet dhe ekuiteti i aksionarëve)	102,964	518,985	425,053	420,360	441,095	471,193	483,520	510,492	547,397	562,480



Tabela 6

DEPOZITAT E JOREZIDENTËVE NË KTD

(të dhëna kumulative, fundi i periudhës, në 000 EUR)

Përshkrimi	2000	2001	2002				2003			
			K1	K2	K3	K4	K1	K2	K3	Tet
1. Gjithsej depozitët e rezidentëve	83,289	478,371	376,212	364,893	379,985	409,660	419,488	437,248	475,354	489,534
Jorezidentët										
Ekonomitë familiare	1,742	4,844	5,680	5,035	4,706	5,101	5,629	6,399	7,190	7,148
Depozitat me afat	66	1,549	1,656	1,540	1,617	1,977	1,945	1,681	1,804	1,789
Depozitat pa afat	1,676	3,296	4,024	3,495	3,089	3,124	3,684	4,718	5,386	5,359
Personat juridik	7,972	9,039	11,048	12,501	13,294	12,433	11,138	13,708	10,710	11,017
Depozitat me afat	13	28	118	28	28	1,028	1,028	45	31	138
Depozitat pa afat	7,959	9,011	10,930	12,473	13,266	11,405	10,110	13,663	10,679	10,879
Bankat	0	0	0	0	0	0	0	0	0	0
Depozitat me afat	0	0	0	0	0	0	0	0	0	0
Depozitat pa afat	0	0	0	0	0	0	0	0	0	0
2. Depozitat e jorezidentëve(gjithsej)	9,714	13,884	16,728	17,536	18,000	17,534	16,767	20,107	17,900	18,165
GJITHSEJ (1+2)	93,003	492,255	392,940	382,429	397,985	427,194	436,255	457,355	493,254	507,699



Tabela 7

KREDITË E KTD-ve SIPAS SEKTORËVE INSTITUCIONAL

(të dhëna kumulative, fundi i periudhës, në 000 EUR)

Përshkrimi	2000	2001	2002				2003			
			K1	K2	K3	K4	K1	K2	K3	Tet
Njesitë qeveritare	0	0	0	0	0	0	0	4,635	0	0
Korporatat financiare	0	0	0	0	0	0	0	507	0	0
Kreditë organizatave jo-fitimprurëse	0	0	0	0	0	0	0	29	0	0
Korporatat financiare në pronësi publike	0	0	0	15	11	54	0	1,188	224	209
Korporatat financiare në pronësi shoqërore	0	1,000	2,554	1,723	1,658	1,283	1,881	1,722	603	1,086
Korporatat financiare në pronësi private	3,148	24,916	45,001	56,978	66,578	79,469	101,853	132,516	156,434	170,894
Ekonomitë familiare	N/A	N/A	N/A	N/A	N/A	5,692	12,026	22,116	31,008	33,028
Gjithsej	3,148	25,916	47,555	58,716	68,247	86,498	115,760	162,713	188,269	205,217

Tabela 8

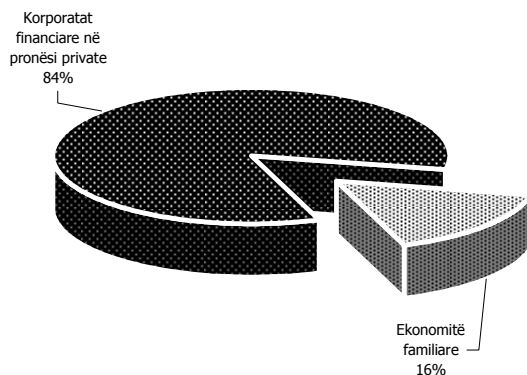
KREDITË E KTD-ve SIPAS AKTIVITETIT EKONOMIK

(të dhëna kumulative, fundi i periudhës, në 000 EUR)

Përshkrimi	2000	2001	2002				2003			
			K1	K2	K3	K4	K1	K2	K3	Tet
Sipas aktivitetit ekonomik										
Bujqësi	0	141	386	589	1,412	1,510	2,034	3,129	3,839	4,383
Ndërtimtari	0	0	1,657	715	722	1,811	57	853	1,256	1,328
Tregëti	2,187	13,960	21,455	30,083	35,930	50,532	67,749	92,335	89,355	100,517
Shërbime, Turizëm, Hoteleri/ Restaurante	565	3,688	9,031	12,822	13,826	14,633	18,926	27,277	56,226	57,556
Industri	396		2,149	4,059	665	3,154	8,233	10,337	13,378	15,520
Patundshmëri/Ndërtimtari në patundshmëri	0	194	647	735	1,263	474	0	86	184	1,023
Administratë, Shërbimet tjera publike	0	0	0	58	4,092	3,822	0	1,050	51	67
Tjera	0	7,933	12,230	9,655	10,337	10,562	18,761	27,646	23,980	24,823
Gjithsej	3,148	25,916	47,555	58,716	68,247	86,498	115,760	162,713	188,269	205,217

Grafiku 4

Kreditë bruto sipas sektorëve institucional, fundi i tetorit 2003



Grafiku 5

Kreditë bruto sipas aktivitetit ekonomik, fundi i tetorit 2003

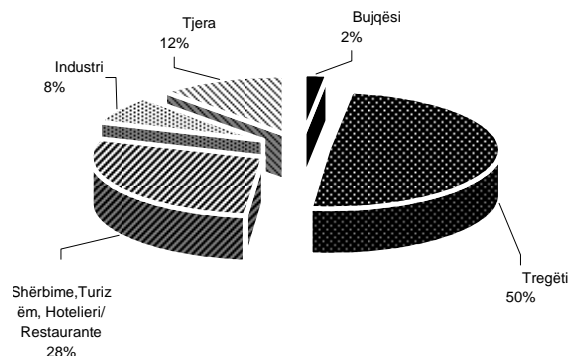




Tabela 9

PASQYRË E SUKSESIT TË KTD-ve

(kumulative gjatë vitit kalendarik, në 000 EUR)

Përshkrimi	2000	2001	2002				2003			
			T1	T2	T3	T4	T1	T2	T3	Tet
TË HYRAT										
Të hyrat kamatore	1,829	7,179	2,965	7,194	12,225	17,818	5,890	13,355	21,352	24,474
Kreditë	0	2,150	1,314	3,404	6,174	9,373	3,839	9,416	15,749	18,359
Plasmanet në banka	0	5,029	1,598	3,675	5,801	8,257	2,051	3,939	5,603	6,115
Letrat me vlerë	0	0	53	115	250	188	0	0	0	0
Të hyrat jo-kamatore	5,274	9,402	3,804	6,888	9,893	14,034	3,456	7,932	12,990	14,456
Tarifat dhe provigjionet	5,274	9,212	3,424	6,099	9,252	13,194	3,253	7,407	12,026	13,449
Të hyrat tjera nga veprimtaria	0	190	380	789	641	840	203	525	964	1,007
TË HYRAT GJITHSEJ	7,104	16,581	6,769	14,082	22,118	31,852	9,346	21,287	34,342	38,930
SHPENZIMET										
Shpenzimet kamatore ¹	207	1,312	1,010	1,879	2,756	3,470	968	1,946	3,381	3,875
Depozitat	207	855	719	1,707	2,488	3,102	862	1,721	3,006	3,459
Huamarrjet	0	458	291	172	268	368	106	225	375	416
Shpenzimet jo-kamatore	338	1,507	629	1,738	3,491	5,792	2,343	4,696	10,724	8,759
Provigjionet për humbje nga kreditë (plasmanet)	166	616	181	763	1,883	3,282	1,659	3,594	5,719	6,678
Amortizimi i mjeteve fikse	172	891	448	975	1,608	2,510	684	1,102	5,005	2,081
Shpenzimet e përgjithshme dhe administrative	2,707	7,271	3,755	7,668	12,695	19,130	5,786	11,639	14,872	20,258
SHPENZIMET GJITHSEJ	3,252	10,090	5,394	11,285	18,942	28,392	9,097	18,281	28,977	32,892
NETO TË HYRAT										
Neto të hyrat nga veprimtaria	3,852	6,491	1,375	2,797	3,176	3,460	249	3,006	5,365	6,038
Neto fitimet/humbjet nga puna me letra me vlerë	0	0	0	0	0	0	0	0	0	0
Neto fitimet/humbjet nga puna me këmbimin e val. të f	577	699	229	348	459	509	174	384	418	481
Neto fitimet/humbjet nga revalorimi i val.të huaja	33	-19	8	-58	44	53	-10	-32	-56	-53
Neto të hyrat nga vep. bankare para tatimit	4,462	7,172	1,612	3,087	3,679	4,022	413	3,358	5,728	6,517
Provigjionet në emër të taksave	610	456	137	431	919	1,306	288	958	1,406	1,530
Neto profiti / humbja për periudhën	3,852	6,716	1,475	2,656	2,760	2,716	125	2,400	4,322	4,987
zvogëluar për: dividendën	2,300	5,260	0	0	0	2,118	0	0	0	0
PROFITI I PASHPËRNDARË PËR PERIU DHËN	1,552	1,457	1,475	2,656	2,760	598	125	2,400	4,322	4,987

Grafiku 6

Të hyrat dhe shpenzimet e KTD-ve

(të dhënat sipas tremujshëve, muaji i fundit si i ndarë 000 EUR)

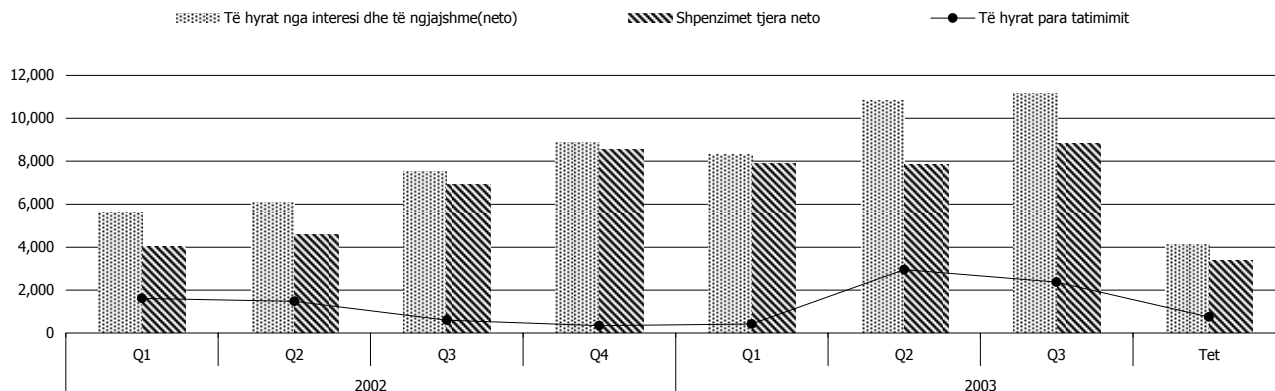




Tabela 10

AKTIVITETI I BPK-së ME PARA TË GATSHME - DEPOZITAT SIPAS LLOGARIVE KRYESORE (vëllimi sipas periudhave, në 000 EUR)

Periudha	Agjencionet qeveritare	Shërbimet publike	Bankat dhe institucionet tjera financiare	Kompanitë e sigurimeve	Ndërmarrjet	OJQ-të	Agjencionet e donatorëve	Depozitat gjithsej	
Gjithsej 2000	227,810	50,349	9,790	5,468	16,313	10,878	7,149	327,757	
Gjithsej 2001	235,199	72,761	205,642	18,654	6,887	3,281	4,826	547,250	
Gjithsej 2002	87,340	27,375	291,656	2,021	0	608	143	409,143	
2003	Jan	357	1,394	19,928	629	0	12	0	22,320
	Shk	223	1,215	16,024	916	0	29	0	18,407
	Mar	422	1,378	18,567	60	0	8	0	20,435
	Pri	303	1,361	29,404	36	0	21	0	31,125
	Maj	182	1,480	32,550	333	0	10	0	34,555
	Qer	359	1,166	33,622	95	0	4	0	35,246
	Korr	219	1,213	45,045	131	0	2	0	46,610
	Gush	138	1,178	58,047	220	0	1	0	59,584
	Shta	151	1,268	60,036	275	0	0	0	61,730
	Tet	146	1,465	34,746	222	0	0	0	36,579
Deri në muajin raportues, 2003	2,500	13,118	347,969	2,917	0	87	0	366,591	

Grafiku 7

Depozitimet sipas llogarive kryesore

(në 000 EUR)

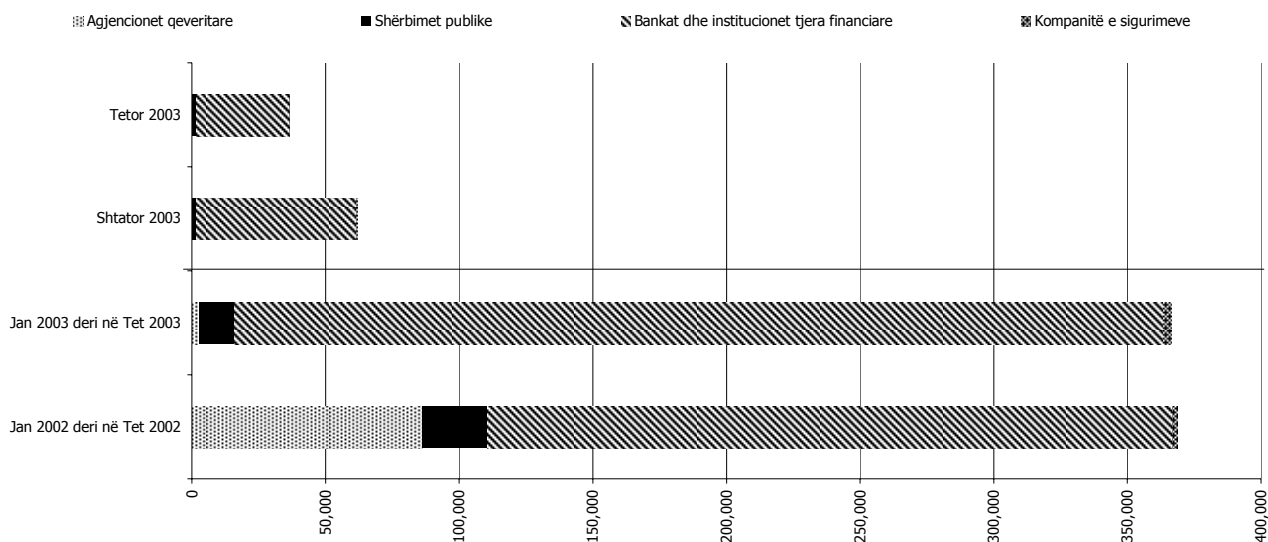




Tabela 11

AKTIVITETI I BPK-së ME PARA TË GATSHME - TËRHEQJET SIPAS LLOGARIVE KRYESORE

(vëllimi sipas periudhave, në 000 EUR)

Periudha	Agjencionet qeveritare	Bankat dhe institucionet tjera financiare	Shërbimet publike	Agjencionet e donatorëve	OJQ-të	Ndërmarrjet	Kompanitë e sigurimeve	Tërheqjet gjithsej
Gjithsej 2000	214,924	2,124	43,554	82,756	31,284	12,238	1,408	388,288
Gjithsej 2001	193,832	65,351	49,883	150,047	37,299	5,170	3,504	505,086
Gjithsej 2002	127,888	309,016	17,699	26,190	7,885	0	702	489,380
2003	Jan	5,445	7,467	1,098	0	129	0	14,139
	Shk	1,332	16,904	786	0	227	0	19,249
	Mar	1,112	29,420	696	0	245	0	31,474
	Pri	1,287	26,730	1,172	0	224	0	29,413
	Maj	1,566	21,475	583	0	284	0	23,908
	Qer	1,305	20,302	268	0	199	0	22,074
	Korr	1,329	19,471	234	0	155	0	21,189
	Gush	1,227	10,902	120	0	77	0	12,326
	Shta	1,099	14,900	239	0	110	0	16,348
	Tet	839	11,851	176	0	109	0	12,975
Deri në muajin raportues, 2003	16,541	179,422	5,372	0	1,759	0	0	203,095

Grafiku 8

Tërheqjet sipas llogarive kryesore

(në 000 EUR)

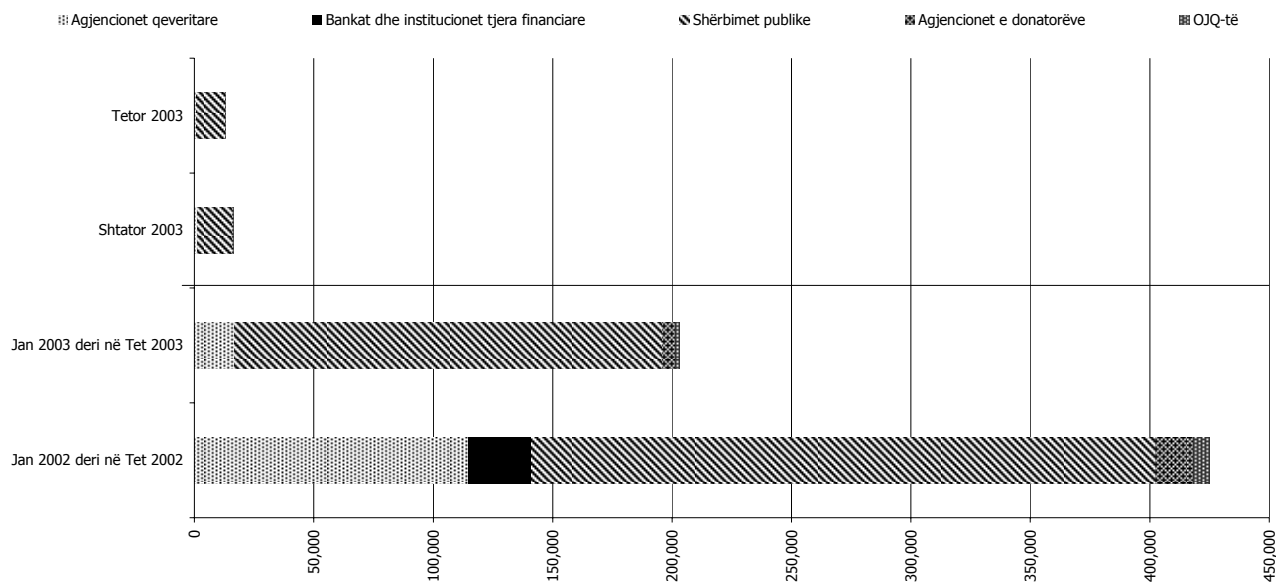




Tabela 12

AKTIVITETI I BPK-së PA PARA TË GATSHME - TRANSFERAT NETO SIPAS LLOGARIVE KRYESORE (vëllimi sipas periudhave, në 000 EUR)

Periudha	Agjencionet Qeveritare	Shërbimet Publike	Bankat dhe Institucionet Tjera Financiare	Kompanitë e Sigurimeve	Ndërmarrjet	OJQ-të	Agjencionet e Donatorëve	TRANSFERËT NETO ¹	
Gjithsej 2002	333,686	-5,474	63,692	14,681	0	6,391	0	412,975	
2003	Jan	21,935	-346	-12,006	-699	0	372	0	9,256
	Shk	6,135	-931	3,926	-171	0	58	0	9,018
	Mar	14,758	-1,628	2,969	-270	0	41	0	15,870
	Pri	-883	-166	2,443	-220	0	345	0	1,519
	Maj	11,993	694	-17,291	-68	0	99	0	-4,573
	Qer	-259	-272	-12,725	-16	0	-49	0	-13,321
	Korr	194	-1,348	-2,044	-23	0	-8	0	-3,229
	Gush	5,932	1,150	-12,925	-168	0	-8	0	-6,021
	Shta	961	-1,237	-62,428	-246	0	-2	0	-62,952
	Tet	1,040	-972	-5,686	-245	0	-29	0	-5,892
	Deri në muajin raportues, 2003	61,806	-5,056	-115,767	-2,126	0	819	0	-60,325

Grafiku 9

Transferat neto sipas llogarive kryesore

(në 000 EUR)

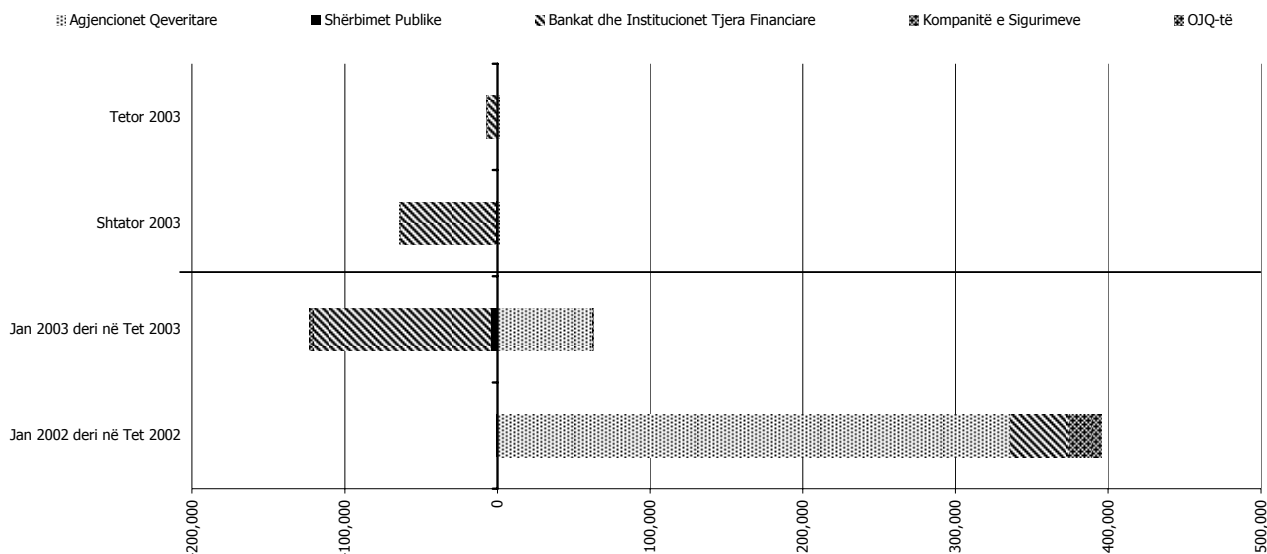




Tabela 13

SISTEMI I KLIRINGUT NDËRBANKAR

(vëllimi sipas periudhave)

Periudha	Transaksionet	
	Numri i transaksioneve	Vlera (në 000 EUR)
2001	4,888	79,535
2002	75,763	840,605
Deri në Tetor 2002	52,099	609,037
Deri në Tetor 2003	123,312	1,141,916
Jan	8,833	93,540
Shk	9,121	97,336
Mar	12,253	103,662
Pri	11,713	115,426
Maj	11,657	106,388
Qer	13,724	99,912
Korr	14,394	141,038
Gush	10,942	104,217
Shta	15,372	139,365
Tet	15,303	141,032

Graph 10

Sistemi i kliringut ndërbankar

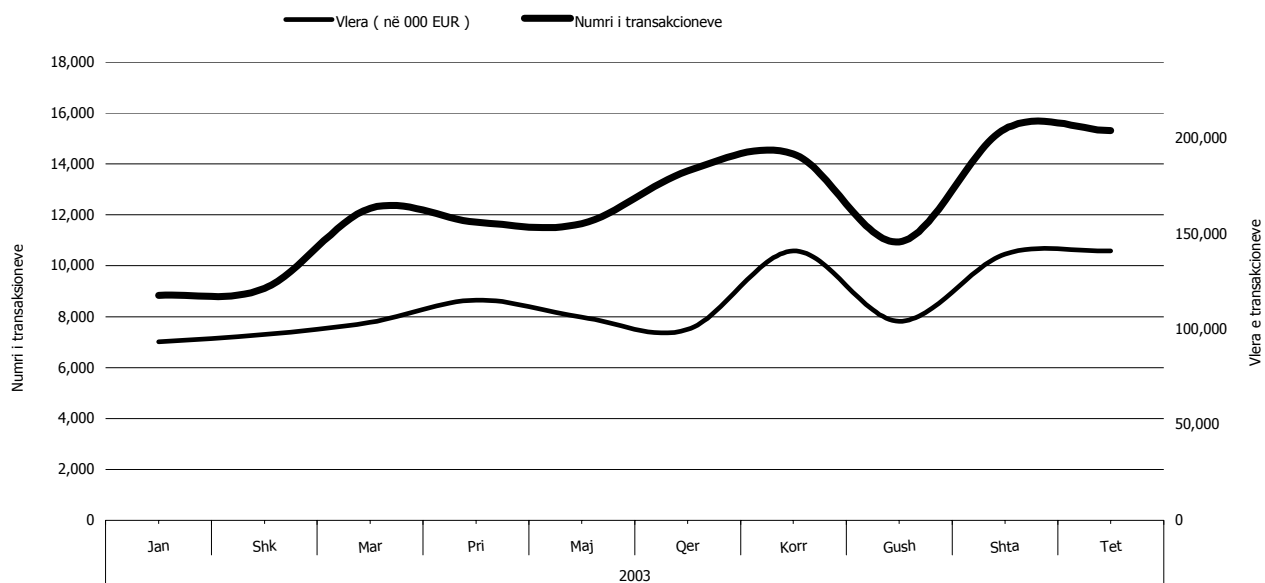




Tabela 14

TRANSFERAT E JASHTËM

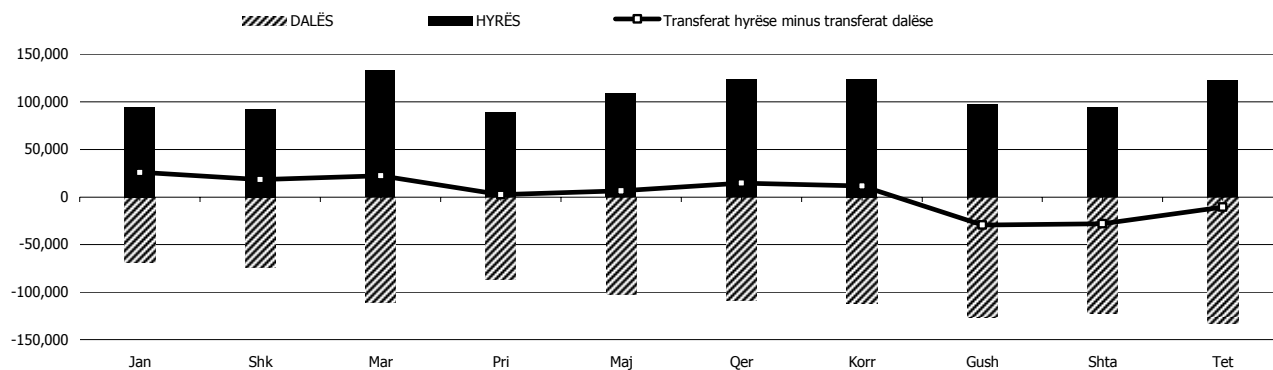
(vëllimi sipas periudhave, në 000 EUR)

Periudha	DALËS				HYRËS			
	BPK	Bankat komerciale	Agjencionet e transferit elektronik	Gjithsej	BPK	Bankat komerciale	Agjencionet e transferit elektronik	Gjithsej
Gjithsej 2000	8,553	173,463	1,746	183,762	117,213	286,096	6,370	409,679
Gjithsej 2001	77,295	500,522	10,094	587,911	226,980	588,229	41,841	857,050
Gjithsej 2002	241,718	754,473	14,484	1,010,675	239,706	779,899	106,524	1,126,129
Deri në Tetor 2002	225,133	598,293	12,132	835,558	206,018	613,644	85,046	904,708
Deri në Tetor 2003	207,807	826,327	10,766	1,044,900	206,812	760,364	111,681	1,078,857
Jan	3,806	63,871	1,171	68,848	26,802	58,900	8,876	94,578
Shk	367	72,923	1,048	74,338	21,157	62,553	9,117	92,827
Mar	13,619	95,738	894	110,251	30,231	92,411	10,163	132,805
Pri	19,486	66,020	1,044	86,550	11,744	66,896	10,404	89,044
Maj	17,625	83,789	1,106	102,520	17,287	80,035	11,691	109,013
Qer	17,240	90,169	1,010	108,419	19,705	92,661	10,646	123,012
Korr	29,134	82,039	1,161	112,334	34,573	78,969	10,384	123,926
Gush	37,961	87,679	1,076	126,716	13,030	72,678	11,540	97,248
Shta	33,643	87,264	994	121,901	10,232	69,808	13,905	93,945
Tet	34,926	96,835	1,262	133,023	22,051	85,453	14,955	122,459

Grafiku 11

Transferat e jashtëm

(në 000 EUR)





STATISTIKAT FINANCIARE



Tabela 15

AKTIVITETI I KOMPANIVE TE SIGURIMIT

(vëllimi sipas periudhave, vlerat në 000 EUR, numrat në njësi)

Periudha	Vlera e premive të pranuar				Numri i polisave të shitura				Vlera e pagesës së dëmeve	
	Gjithsej	TPL	Polisat kufitare	Tjera	Gjithsej	TPL	Polisat kufitare	Tjera	TPL ¹	Polisat kufitare
2001	N/A	31,161	N/A	N/A	N/A	179,864	N/A	N/A	2,655	N/A
2002	30,983	27,231	3,686	66	247,366	175,008	72,358	67	3,540	395
Deri më Tet 2003	31,152	24,407	5,645	1,100	228,140	163,496	62,073	3,090	4,580	242
Jan	3,190	2,702	464	24	22,390	18,123	4,041	223	446	9
Shk	2,676	2,248	355	73	18,984	14,189	4,284	511	433	33
Mar	3,193	2,582	429	182	21,047	15,331	4,814	120	379	28
Pri	2,867	2,179	633	55	17,224	12,987	4,237	899	417	9
Maj	2,437	1,954	401	82	16,686	12,571	4,115	193	459	28
Qer	2,616	2,113	420	83	19,686	14,788	4,898	211	430	26
Korr	3,827	2,424	1,147	256	30,576	16,805	13,600	171	390	14
Gush	3,755	2,647	953	155	36,164	18,721	17,334	110	379	20
Shta	3,608	3,042	400	166	25,585	20,260	4,750	575	675	49
Tet	2,983	2,516	443	24	19,798	19,721	N/A	77	572	26

¹ Përfshirë edhe dëmet e paguara nga Fondi Garantues i Kosovës

Grafiku 12

Premiumet e sigurimeve dhe dëmet e paguara

shumat në 000 EUR

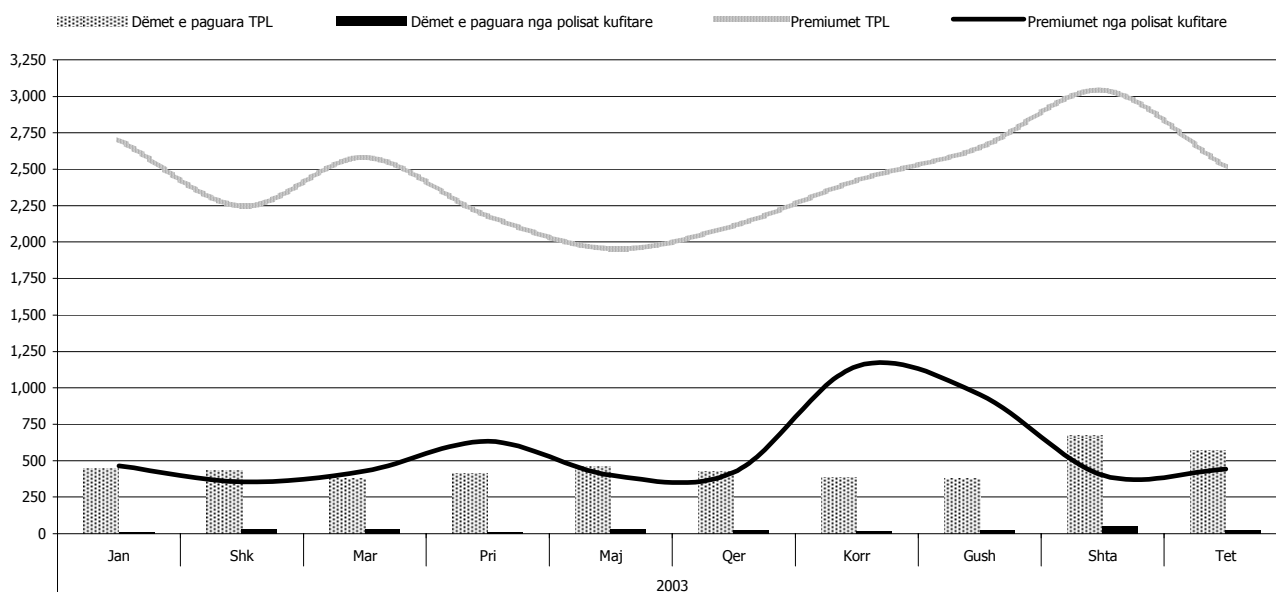




Tabela 16

IMF-TË DHE INSTITUCIONET TJERA JOBANKARE - AKTIVITETI KREDITOR (të dhëna kumulative, fundi i periudhës, vlerat në 000 EUR)

Periudha	Institucionet Mikro Financiare (IMF-të)												Institucionet tjera jobankare			Gjithsej	
	FINCA	ICMC	GRAM MEN - MA	MCI-AFK	CORD- AID	BESË- LIDHJA	ADIE	KOSINV- EST	MESH- TEKNA	Ce.L.I.M	IOM	START	ICU	DEG	ABU		
2000	560	1,282	234	0	111	373	101	0	0	0	0	0	0	0	0	0	2,661
2001*	2,169	3,638	957	854	143	729	1,069	84	163	71	0	0	6,217	0	3,624	19,870	
2002**	3,349	4,788	2,389	900	138	1,426	1,922	400	207	121	215	141	5,277	2,596	9,220	33,678	
2003	K1	3,371	5,281	2,095	1,050	138	1,684	2,418	420	195	119	350	138	5,048	2,596	9,027	33,930
	K2	3,258	6,187	2,276	1,114	125	1,839	2,619	487	278	133	388	320	4,747	2,596	8,869	35,236
	Korr	3,285	6,253	2,303	1,194	125	1,825	2,624	428	274	143	402	340	1,948	2,596	8,399	32,139
	Gush	3,465	6,000	2,371	1,260	125	1,746	2,685	455	288	149	413	343	1,903	2,596	8,561	32,360
	Shta	3,374	5,949	2,464	1,297	125	1,673	2,708	477	301	151	406	352	1,926	2,499	8,527	32,229
	Tet	3,555	6,098	2,702	1,333	454	1,731	2,698	527	283	261	418	320	1,892	2,499	8,410	33,081

Shënim:

*/Në vitin 2002 KBFF ka operuar dhe ka dhënë 5 kredi në vlerë të 241 mijë EUR.

**/Në vitin 2001 MFI DRC ka operuar dhe ka dhënë 124 kredi në vlerë të 152 mijë EUR ndërsa në vitin 2002 ka dhënë 317 kredi në vlerë të 348 mijë EUR.

Tabela 17

IMF-TË DHE INSTITUCIONET TJERA JOBANKARE - NUMRI I KREDIVE (numra kumulativ, fundi i periudhës, numrat në njesi)

Periudha	Institucionet Mikro Financiare (IMF-të)												Institucionet tjera jobankare			Gjithsej	
	FINCA	ICMC	GRAM MEN - MA	MCI-AFK	CORD- AID	BESË- LIDHJA	ADIE	KOSINV- EST	MESH- TEKNA	Ce.L.I.M	IOM	START	ICU	DEG	ABU		
2000	520	925	488	0	12	668	109	0	0	0	0	0	0	0	0	0	2,722
2001	1,569	4,452	2,345	173	18	910	1,597	73	103	76	0	0	50	0	7	11,373	
2002	1,795	4,921	4,650	254	18	1,284	2,035	396	258	146	62	215	56	3	21	16,114	
2003	K1	1,841	4,917	4,700	268	18	1,171	2,470	472	204	112	119	257	56	3	22	16,630
	K2	1,824	5,527	4,671	319	18	1,314	2,820	413	187	145	158	487	58	3	26	17,970
	Korr	1,842	5,557	4,746	339	18	1,320	2,797	405	205	118	178	543	23	3	25	18,119
	Gush	1,859	5,562	4,874	359	18	1,300	2,785	427	222	157	196	573	23	3	27	18,385
	Shta	1,864	5,471	4,710	386	18	1,291	2,805	431	242	129	209	581	24	3	27	18,191
	Tet	1,914	5,457	4,748	427	26	1,339	2,793	466	259	133	240	564	24	3	27	18,420



TREGUES STRUKTURAL



Tabela 18

KONCENTRIMI REGJIONAL I KTD-ve

fundi i tetorit, 2003

REGJIONI	BANKAT ME LIÇENCË PËRFUNDIMTARE							APLIKACIONET NË PROCES TË LIÇENCIMIT	GJITHSEJ TE LIÇENCUARA		
	MEB	BRK	BPB	BE	KSB	RZB	BKP	CEDB*	BANKAT	DEGËT	NËN - DEGËT
Prishtina	S+ND	S+2ND	S+4ND	S+2ND	S+2ND	S+2ND	S+2ND	S	7		15
Prizren	D	D+ND	D+ND	D+ND	D+2ND	D	D			7	5
Peja	D	D+ND	D+ND	D+2ND	D+ND	D	D			7	5
Gjilani	D	D+ND	D+ND		D	D	D+3ND			6	5
Gjakova	D	D	D	D+ND	D+ND	D	D			7	2
Mitrovica	D + ND	D+ND	D+ND		D+2ND	D+ND		D		5	6
Ferizaj	D	D	D+ND	D	D	D	D+ND			7	2
Podujevë		ND	2ND		D+ND					1	4
Lipjan			ND		ND		ND				3
Vitia		ND	ND		ND						3
Rahovec		ND	ND				ND				3
Kamenicë		ND	ND		ND	ND	2ND				6
Kaçanik			ND		ND	ND					3
Dragash			ND			ND					2
Shtime			ND				ND				2
Klinë			ND		ND						2
Shtërpçe						ND					1
Elez Han		ND			2ND		ND				4
Fushë Kosovë					2ND		ND				3
Gllgovcë		ND			ND		2ND				4
Graçanicë						ND					1
Deçan					ND						1
Vushtrri		ND	ND		ND	ND	ND				5
Zveçan											
Theranda		ND	ND		ND						3
Skenderaj		ND					ND				2
Istog			ND	ND	ND						3
Malishevë			ND			ND	ND				3
Obiliq					ND						1
Gjithsej									7	40	99

Tabela 19

KËMBIMORET DHE SHËRBIMET E TRANSFERIT TË PARAVE

Fundi i Tetorit, 2003

Regjioni	KËMBIMORET				SHËRBIMET E TRANSFERTAVE	
	ABD	Euro-Cufa	EURO B	NBS	Union Financial Tiranë	MEB - Western Union
Prishtina	S + D	S		S	S	D
Prizren						D
Peja						D
Gjilani						D
Gjakova						D
Mitrovica						
Ferizaj						
Gllgovc (Drenas)			D			

Shënim:

MEB = Micro Enterprise Bank, BRK = Banka e Re e Kosovës, BPB = Banka e Biznesit Privat, BE = Banka Ekonomike, KSB = Kasa Banka,

BKP = Banka Kreditore e Prishtinës, RZB = Raiffeisen Bank, CEDB = Central European Development Bank

S = Selia, D = Dega, ND = Sub - Nën-dega.



Tabela 20

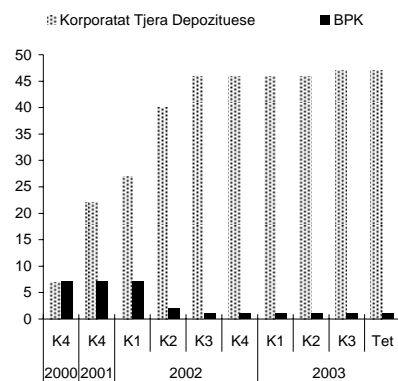
PUNËSIMI DHE DEGËT: KTD dhe BPK

fundi i periudhës

Periudha		Korporatat Tjera Depozituese			BPK		
		Numri i degëve ¹	Numri i nën-degëve	Numri i punëtorëve me orar të plotë	Numri i degëve ¹	Numri i nën-degëve	Numri i punëtorëve me orar të plotë
2000	K4	7	1	139	7	15	338
2001	K4	22	6	637	7	15	339
2002	K1	27	16	700	7	15	346
	K2	40	34	972	2	2	118
	K3	46	56	1,329	1	-	130
	K4	46	64	1,393	1	-	132
2003	K1	46	81	1,452	1	-	124
	K2	46	89	1,546	1	-	120
	K3	47	99	1,643	1	-	123
	Tet	47	99	1,657	1	-	123

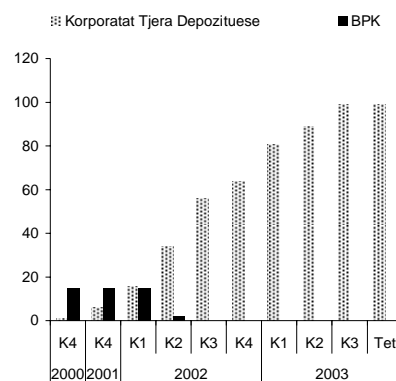
Grafiku 13.1

Numri i degëve¹



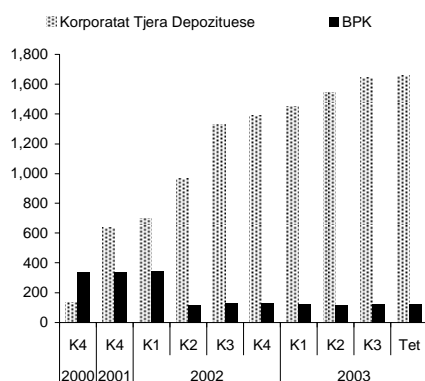
Grafiku 13.2

Numri i nën-degëve



Grafiku 13.3

Numri i punëtorëve



^{1/} Zyra kryesore (selia) është llogaritur si degë gjithashtu.

Grafiku 14

Shkalla e koncentrimit në KTD: Indeksi i Herfindahlit

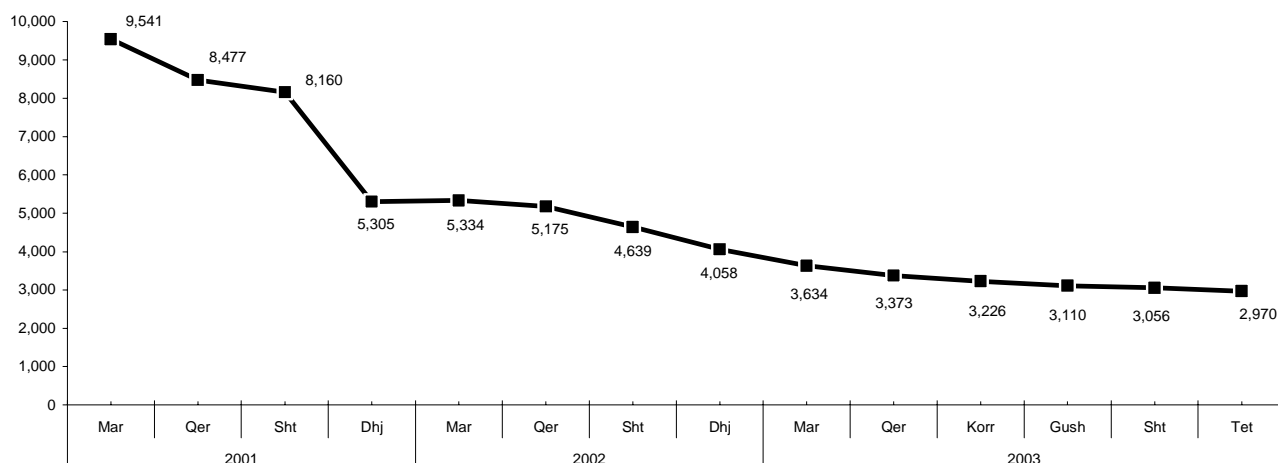




Tabela 21

INSTITUCIONET JOBANKARE DHE MIKROFINANCIARE - DISTRIBUIMI GJEOGRAFIK

fundi i tetorit, 2003

	Prishtinë	Prizren	Pejë	Gjakovë	Klinë	Vushtri	Ferizaj	Gjilan	Graçanicë	Dragash	Shtime
Institucionet Mikrofinanciare											
FINCA Kosovo		√		√			√	√			
Kosovo Enterprise Program (ICMC)		√	√								
Gramen Trust	√		√								
Mercy Corps Intenational SED Program			√								
Cordaid				√							
Besëlidhja Micro Finance (W. Relief)	√								√		
ADIE	√				√	√					
Kosinvest / World Vision		√									
Mëshstekna (Society for Farmers and Individual Producers)										√	
Centro Laici Italiani per le Mission (Ce.L.I.M.)				√							
IOM (International Organization for Migration)	√										
START NGO (Islamic Relief in Kosovo)	√										
Balkanactie											√
Perspektiva 4					√						
Institucionet tjera kreditore jobankare											
UNMIK ICU	√										
German Investment and Development Co (DEG)	√										
EAR AgroBusiness Development Unit	√										

Shënim :

√ = Koncentrimi regional



INFORMATATA MBI TREGUN FINANCIAR



Tabela 22

NORMAT NOMINALE TË KAMATËS SË KTD-ve

(mesatarja sipas periudhave në përqindje vjetore)

Kategoritë	2001	2002				2003	
	K4	K1	K2	K3	K4	K1	K2
Kreditë							
Kreditë deri në 30 ditë	13.44	13.80	13.80	13.80	13.80	13.80	13.50
Kreditë prej 31 deri në 90 ditë	13.83	14.28	14.28	14.28	14.28	14.28	14.05
Kreditë prej 91 deri në 180 ditë	14.23	15.00	15.00	15.00	15.00	15.00	14.22
Kreditë prej 181 ditë deri në 1 vit	15.03	15.60	15.60	15.60	15.60	15.60	14.30
Kreditë mbi 1 vit	15.63	15.96	15.96	15.96	15.96	15.96	15.15
Depozitët							
Depozitat deri në 30 ditë	1.83	1.83	1.83	1.83	1.83	1.83	1.73
Depozitat prej 31 deri në 90 ditë	2.13	2.13	2.13	2.13	2.13	2.13	2.25
Depozitat prej 91 deri në 180 ditë	2.38	2.38	2.38	2.38	2.38	2.38	2.58
Depozitat prej 181 ditë deri në 1 vit	2.68	2.68	2.68	2.68	2.68	2.68	2.96
Depozitat mbi 1 vit	3.08	3.08	3.08	3.08	3.08	3.08	3.08



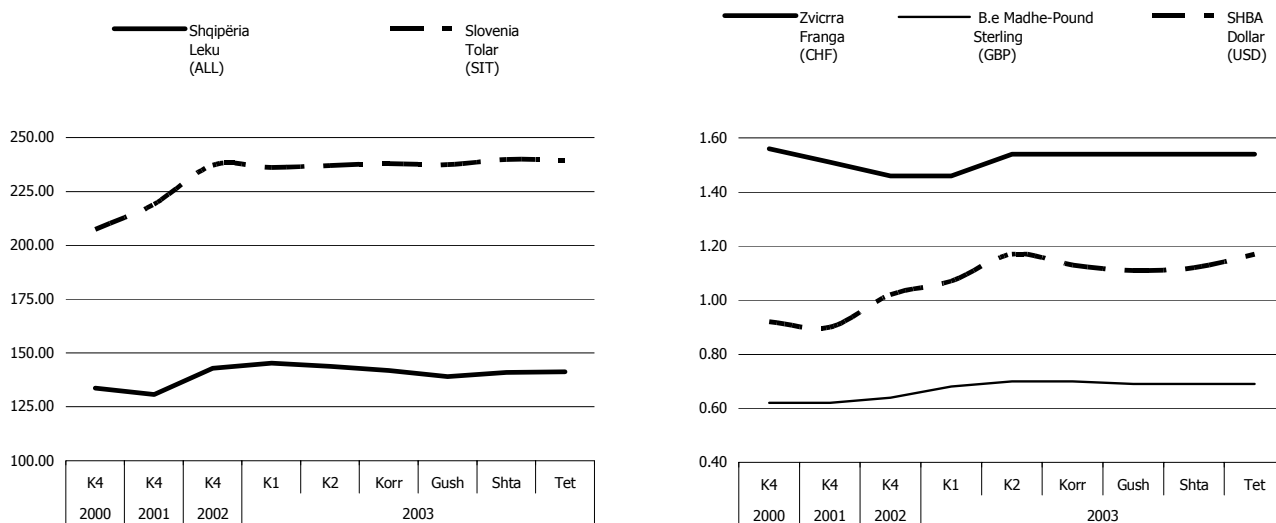
Tabela 23

NORMA E KËMBIMIT TË EUROS NË RAPORT ME VALUTAT E PËRZGJEDHURA ¹ (mesatarja për periudhën)

Periudha	Shqipëria Leku (ALL)	Kroacia Kuna (HRK)	Slovenia Tolar (SIT)	Zvicra Franga (CHF)	Turqia Lira (TRL) (miliona)	SHBA Dollar (USD)	B.e Madhe-Pound Sterling (GBP)	SCG Dinar (YUN)	
2000 K4	133.72	7.66	207.44	1.56	0.58	0.92	0.62	10.74	
2001 K4	130.60	7.53	219.03	1.51	1.11	0.90	0.62	42.12	
2002 K4	142.85	7.74	237.18	1.46	1.65	1.02	0.64	61.89	
2003	K1	145.29	7.97	236.16	1.46	1.82	1.07	0.68	62.14
	K2	143.70	7.83	237.11	1.54	1.70	1.17	0.70	67.26
	Korr	141.95	7.80	237.96	1.54	1.62	1.13	0.70	65.97
	Gush	139.09	7.82	237.49	1.54	1.56	1.11	0.69	64.86
	Shta	140.98	7.84	239.83	1.54	1.57	1.12	0.69	63.65
	Tet	141.18	7.90	239.52	1.54	1.71	1.17	0.69	67.34

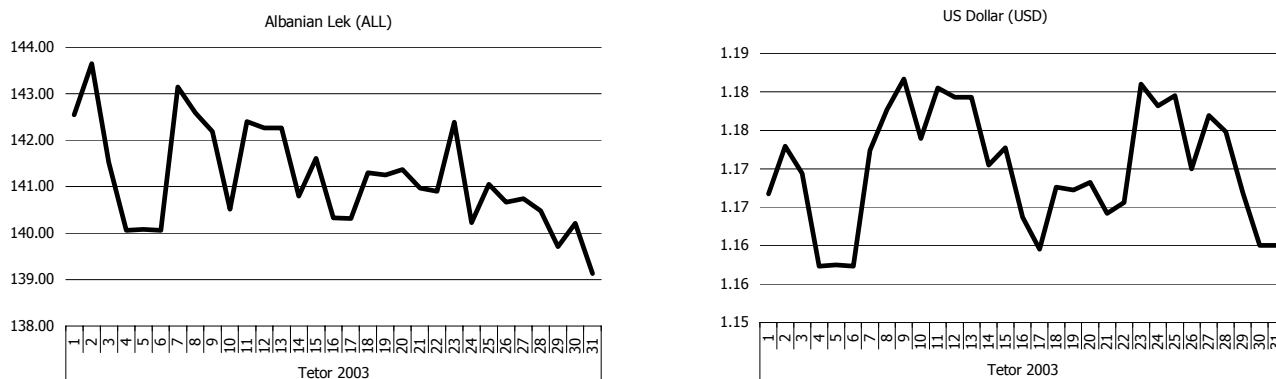
Grafiku 15.1

Norma e këmbimit të EUROS në raport me valutat e përzgjedhura (mesatarja për periudhën) ¹



Grafiku 15.2

Norma ditore e këmbimit të EUROS¹



¹ Burimi: www.oanda.com/convert/fxhistory



STATISTIKA TË SEKTORËVE TJERË



Tabela 24

INDEKSI I ÇMIMEVE TE KONSUMIT (IÇK)¹

(indeksi)

Periudha	Indeksi (Maj.2002=100)	Ndryshimet mujore në përqindje
Maj 2002=100		
2002		
Maj	100.0	
Qer	98.4	-1.6
Korr	96.8	-1.6
Gush	96.6	-0.2
Shta	98.9	2.4
Tet	100.7	1.8
Nen	101.2	0.5
Dhj	102.1	0.9
2003		
Jan	102.7	0.6
Shk	102.1	-0.6
Mar	103.3	1.2
Pri	102.5	-0.8
Maj	101.3	-1.2
Qer	99.6	-1.7
Korr	97.0	-2.6
Gush	96.3	-0.7
Shta	99.3	3.1
Tet	101.6	2.3

^{1/} Burimi i të dhënave: ESK

Grafiku 16

Norma e inflacionit sipas konsumit

(në përqindje)

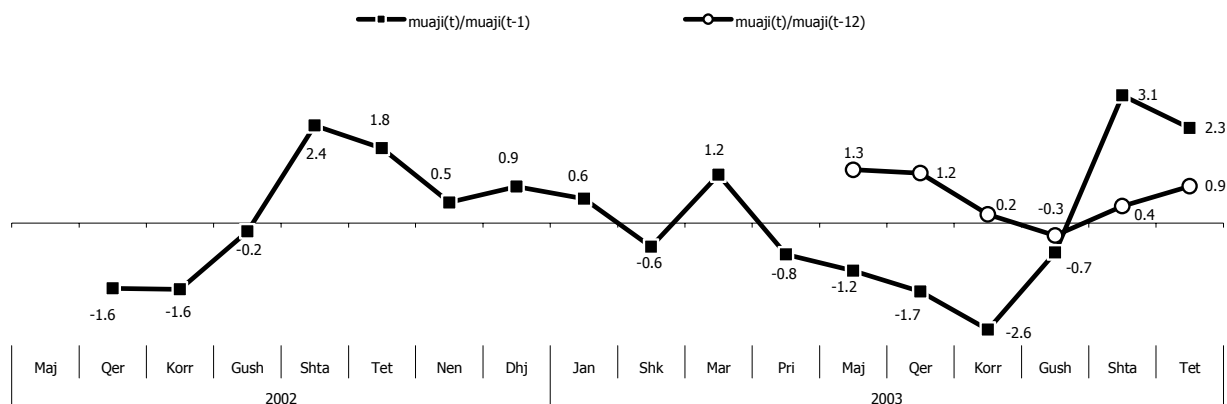




Tabela 25

PAPUNËSIA

(fundi i periudhës)

Periudha	Gjithsej	Femra		Edukimi	
		%	fillor %	i mesëm %	universitar %
1	2	3	4	5	
2000	208,074	43.2	58.1	38.8	3.1
2001	237,958	44.1	60.4	37.0	2.6
K1	223,283	43.3	59.0	38.1	2.9
K2	231,369	43.7	59.8	37.4	2.7
K3	237,035	43.7	60.4	36.9	2.7
K4	237,958	44.1	60.4	36.5	2.6
2002					
Jan	240,167	44.1	60.7	36.7	2.5
Shk	242,428	44.2	60.9	36.6	2.5
Mar	245,182	44.1	61.0	36.5	2.5
Pri	240,167	44.1	60.7	36.7	2.5
Maj	248,254	44.2	61.1	36.5	2.4
Qer	248,418	44.2	61.1	36.5	2.4
Korr	250,873	44.7	61.1	36.5	2.4
Gush	252,122	44.8	61.2	36.4	2.4
Shta	253,142	44.4	61.2	36.4	2.3
Tet	254,365	44.4	61.4	36.3	2.3
Nen	255,978	44.5	61.4	36.3	2.3
Dhj	257,505	44.5	61.5	36.2	2.2
2003					
Jan	260,848	44.6	61.7	36.1	2.2
Shk	264,951	44.6	61.7	36.1	2.2
Mar	268,440	44.7	61.9	36.1	2.0
Pri	269,719	44.8	62.1	35.9	2.0
Maj	269,720	44.9	62.3	35.7	2.0
Qer	275,373	45.0	62.5	35.6	1.9
Korr	276,781	45.0	62.6	35.5	1.9
Gush	277,622	45.1	62.7	35.5	1.9
Shta	277,623	45.2	62.8	35.4	1.8
Tet	279,485	45.3	62.9	35.3	1.8

Burimi: Zyra e Punësimit të Kosovës

Përqindjet janë të paraqitura në raport me totalin e përsoneve të papunësuar.



Tabela 26

SEKTORI FISKAL: TË HYRAT E PËRGJITHSHME BUXHETORE

(sipas periudhave, në miliona EUR)

Periudha	Gjithsej (1 to 7)	Të hyrat nga tatimi			Grantet e donatorëve		Nga kamata		
		Tatimet kufitare	Tatimet vendore	Të hyrat jo-tatimore	Grantet për mbështetjen e buxhetit	Grantet e përcaktuara	Bankat komerc.	BPK	
		1	2	3	4	5	6	7	
2000	289.54	115.17	6.55	5.80	120.75	40.13	1.14	0.00	
2001	355.89	208.74	4,100	20.74	42.97	41.00	1.97	0.00	
2002	508.37	359.48	74.63	31.68	18.10	20.83	1.49	2.16	
2003	Jan	42.32	24.65	10.40	4.40	0.00	2.53	0.05	0.29
	Shk	42.47	24.50	6.80	4.66	0.00	6.17	0.05	0.29
	Mar	50.86	35.28	8.30	2.47	0.00	4.49	0.05	0.27
	Pri	53.90	29.82	17.50	2.61	0.00	3.67	0.04	0.26
	Maj	46.80	35.31	6.79	3.74	0.00	0.67	0.04	0.25
	Qer	46.24	36.78	5.31	3.00	0.00	0.71	0.02	0.42
	Korr	62.69	39.03	14.23	4.22	0.00	5.05	0.02	0.14
	Gush	51.76	41.18	5.66	3.25	0.00	1.51	0.02	0.14
	Shta	66.75	55.03	6.92	3.78	0.00	0.92	n/a	0.10

Burimi: Ministria e Financave dhe Ekonomisë - Departamenti për politika ekonomike

Grafiku 17

Sektori fiskal: Të hyrat e përgjithshme buxhetore

(në miliona EUR)

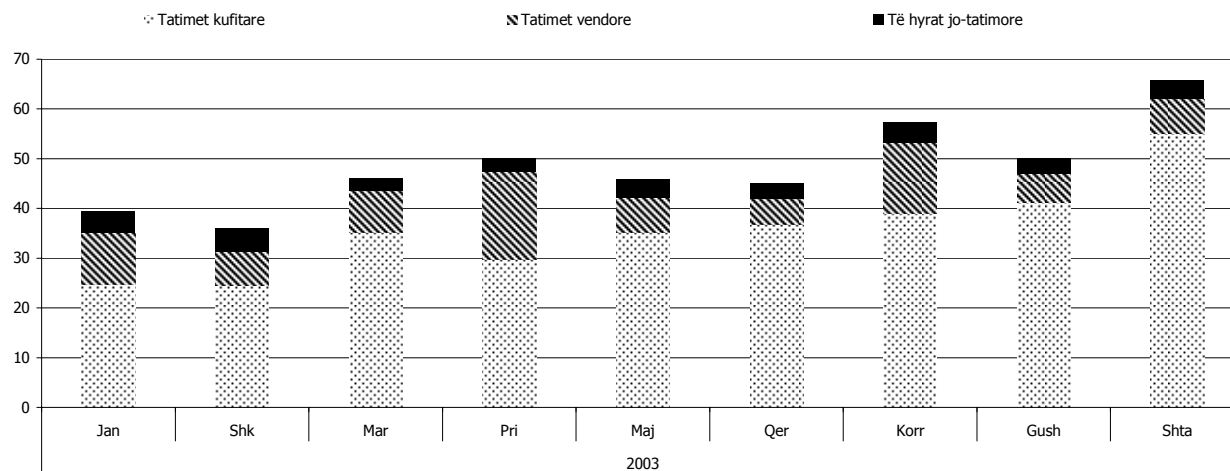




Tabela 27

SEKTORI FISKAL - SHPENZIMET E BUXHETIT SIPAS AKTIVITETIT EKONOMIK, FONDI I KONSOLIDUAR (sipas periudhave, në miliona EUR)

Periudha	Gjithsej	Pagat	Mallra dhe Shërbime	Transfera dhe të ngjashme	Pagesat ekonomive familiare	Shpenzimet kapitale	Rezervat
	1+2+3+4+5+6	1	2	3	4	5	6
2000	234.87	92.24	73.56	37.33	30.72	0.00	1.02
2001	275.16	109.56	96.81	28.19	33.93	6.47	0.20
2002	429.23	131.40	148.23	87.55	0.00	62.05	0.00
K1	73.73	30.90	28.63	12.42	0.00	1.78	0.00
K2	95.57	31.75	34.25	14.97	0.00	14.60	0.00
K3	93.61	28.76	33.55	20.72	0.00	10.58	0.00
K4	166.34	39.99	51.80	39.45	0.00	35.10	0.00
2003							
Jan	29.78	10.34	12.28	5.87	0.00	1.29	0.00
Shk	36.39	11.60	11.36	8.26	0.00	5.17	0.00
Mar	41.49	11.08	14.93	9.18	0.00	6.30	0.00
Pri	43.17	11.01	11.07	7.68	0.00	13.31	0.10
Maj	48.54	10.07	14.64	9.94	0.00	13.82	0.07
Qer	46.62	12.82	16.03	9.20	0.00	8.50	0.07
Korr	49.52	11.43	19.80	11.86	0.00	6.33	0.11
Gush	38.13	12.69	12.15	8.05	0.00	5.22	0.02
Shta	42.98	13.06	14.04	8.97	0.00	6.87	0.05
Tet	46.10	14.46	15.40	10.76	0.00	5.16	0.32

Burimi: Ministria e Financave dhe Ekonomisë - Departamenti për politika ekonomike

Grafiku 18

Sektori fiskal - Shpenzimet e buxhetit sipas aktivitetit ekonomik

sipas periudhave, në miliona EUR

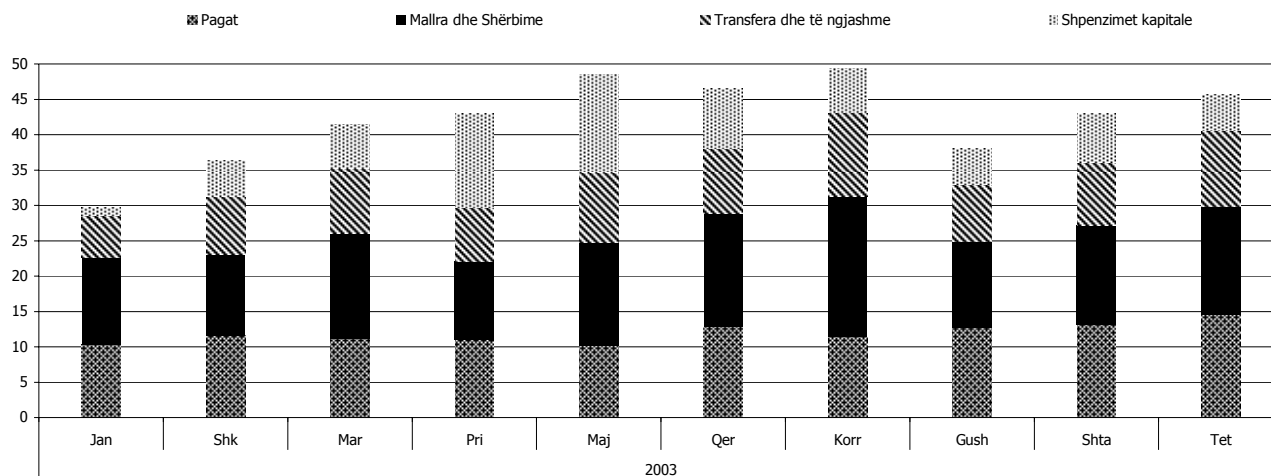




Tabela 28

TREGTIA E JASHTME: IMPORTI DHE EKSPORTI SIPAS PARTNERËVE TREGTAR¹ (vlerat sipas periudhave, në miliona EUR)

Periudha	Gjithsej			Shqipëria		Bullgaria		B&H dhe Kroacia		BE dhe Zvicrra		Maqedonia		Mali i Zi		Serbia		Turqia		Tjerë		
	Eksport	Import	Bilanci tregtar	Eksport	Import	Eksport	Import	Eksport	Import	Eksport	Import	Eksport	Import	Eksport	Import	Eksport	Import	Eksport	Import	Eksport	Import	
2000	18.9	635.2	-616.3	3.9	9.9	0.3	42.3	0.3	28.8	5.7	171.2	5.1	162.3	0.3	107.3	0.0	15.0	1.5	33.3	1.9	65.0	
2001	10.7	874.4	-863.8	1.3	30.4	0.1	49.7	0.4	32.7	4.9	177.4	2.0	175.8	0.7	61.9	0.4	176.5	0.3	78.0	0.7	92.1	
2002	27.3	988.7	-961.4	1.4	48.1	0.2	56.4	3.3	36.9	11.8	233.7	3.4	152.6	0.2	62.9	4.5	178.1	1.2	78.1	1.5	141.8	
2002	K1	3.9	233.3	-229.4	0.1	8.0	0.0	8.7	0.1	10.0	2.3	67.0	0.3	33.0	0.0	16.9	0.4	40.6	0.4	16.9	0.2	32.1
	K2	9.5	255.9	-246.4	0.4	15.6	0.1	20.2	2.0	6.7	4.1	57.9	1.1	37.1	0.0	15.6	1.1	48.6	0.3	20.3	0.3	33.6
	K3	5.7	255.0	-249.3	0.6	14.3	0.0	13.9	0.2	7.8	2.3	52.3	0.9	45.5	0.0	15.4	1.1	46.3	0.3	20.5	0.3	39.1
	K4	8.2	244.5	-236.3	0.3	10.1	0.1	13.6	1.0	12.3	3.0	56.5	1.0	37.0	0.1	15.0	1.9	42.7	0.1	20.3	0.8	37.0
2003	K1	6.2	177.4	-171.2	0.4	1.0	0.0	10.6	0.6	8.1	2.6	47.6	0.8	21.2	0.2	1.2	0.9	26.8	0.3	16.2	0.5	44.7
	K2	9.1	265.6	-256.5	0.5	2.0	0.0	10.2	0.8	14.2	3.4	65.8	1.8	40.7	0.3	4.5	1.4	42.2	0.4	26.8	0.6	59.3
	K3	9.2	286.3	-277.1	0.4	1.9	0.0	10.7	0.3	19.2	3.2	75.5	2.5	44.9	0.3	3.4	1.5	42.4	0.6	25.2	0.4	63.0

Tabela 29

TREGTIA E JASHTME: EKSPORTET SIPAS LLOJIT TË MALLRAVE¹ (vlerat sipas periudhave, në miliona EUR)

Periudha	Gjithsej	Ushqim	Plastikë dhe druri	Metale	Tjera	
2000	18.7	5.3	7.7	3.8	2.0	
2001	10.6	1.5	3.6	3.3	2.3	
2002	27.3	3.8	9.6	12.4	1.6	
2002	K1	3.9	0.4	1.7	1.8	0.1
	K2	9.5	1.1	3.6	4.5	0.4
	K3	5.7	1.1	1.7	2.7	0.2
	K4	8.2	1.3	2.6	3.5	0.8
2003	K1	6.2	1.2	1.8	1.8	1.4
	K2	9.1	1.8	2.1	3.1	2.2
	K3	9.2	2.0	2.1	4.3	0.8

Table 30

TREGTIA E JASHTME: EKSPORTET SIPAS LLOJIT TË MALLRAVE¹ (vlerat sipas periudhave, në miliona EUR)

Periudha	Te dhënat nga softueri (BRICO)									Te dhënat sipas tatimit (gjithsej)
	Gjithsej	Ushqime	Tekstil	Derivate të naftës	Druri dhe kimike	Material ndërtimor	Metale	Makineri	Tjera	
2000	635.7	169.5	10.7	63.0	115.4	73.6	46.0	72.0	85.6	372.1
2001	874.5	283.4	19.8	119.7	115.9	72.3	57.7	98.5	107.2	659.9
2002	988.7	304.3	23.1	135.2	147.2	79.6	67.3	141.1	91.0	933.7
2002	K1	233.3	69.9	5.1	29.0	28.0	16.1	15.9	19.6	203.7
	K2	255.8	75.2	5.5	33.7	44.0	21.1	15.9	24.7	223.0
	K3	255.1	75.4	6.9	37.4	37.5	25.7	18.0	28.8	259.3
	K4	244.5	83.8	5.7	35.1	37.7	16.7	17.4	26.9	21.3
2003	K1	177.4	67.6	3.4	29.9	25.1	8.9	7.6	14.8	186.0
	K2	265.6	94.1	5.0	35.4	40.5	18.8	18.4	20.1	254.4
	K3	286.3	93.3	5.4	38.8	44.9	20.8	19.7	23.8	299.7

¹ Burimi: Ministria e Financave dhe Ekonomisë



SHËNIME SQARUESE

TABELAT (1 DERI 5): PASQYRAT MONETARE DHE BILANCET E GJENDJES SË KORPORATAVE DEPOZITUESE

Burimi-et: Raportet mujore dërguar nga bankat komerciale të licencuara të cilat përbëjnë korporatat tjera depozituese (KTD), në Autoritetin Bankar dhe të Pagesave të Kosovës (BPK). KTD-të dhe BPK ja, sëbashku formojnë Korpoarat Depozituese (KD), sipas klasifikimit në Doracakun e Statistikave Monetare dhe Financiare 2000, të Fondit Monetare Ndërkombëtar.

Të dhënat mujore për BPK-në merren nga Departamenti i Kontabilitetit të BPK-së.

Vlerësimi mujor i parasë që gjendet jashtë KD-ve bëhet në bazë të informatave nga BPK-ja dhe KTD-të.

Klasifikimi-et: Njësitë institucionale janë klasifikuar në sektorë. Klasifikimi në sektorë është bazuar në Sistemin e Llogarive Kombëtare (SLIK) 1993 (SNA 93).

Klasifikimi i instrumentave financiarë është bërë në bazë të Doracakut mbi Statistikat Monetare dhe Financiare, viti 2000 dhe SLIK-në të vitit 1993.

Definicioni-et:**Kriteri rezident/jorezident:**

Kriteri i rezidencës në pasqyrat e bankave komerciale bazohet në vendin dhe informtën mbi adresën e dhënë nga ana e llogarimbajtësit në KD-në. Kjo nënkupton se personat që nuk plotësojnë kriterin sipas SNA 93 për t'u konsideruar si rezidentë-në parim, duke pasur si qendër kryesore të interesit ekonomik shtetin për të cilin bëhet fjalë – mund të llogariten si rezidentë. Dhe, gjithashtu vlen edhe anasjelltas prej kësaj.

Në statistikat monetare dhe financiare organet e UNMIKU-t janë trajtuar si sektor vendor, përveq njërive të UNMIK-ut cilat punojnë ekskluzivisht në pjesën administrative që ka të bëjë me administratë e OKB-së. Pra, këto të fundit janë trajtuar si jorezidentë ashtu siq janë trajtuar edhe zyrtar ndërlidhëse në Kosovë.

Agregatët Monetare:

Pasiqë BPK-ja nuk emeton paranë, (de facto: euro është valutë zyrtare kryesore në Kosovë), atëherë baza monetare përbëhet nga depozitat e bankave komerciale në BPK.

Paraja e gjerë është koncept multi-valutor që përfshinë paranë e gatshme (jashtë sistemit bankar), llogaritë rrjedhëse dhe llogaritë e afatizuara e të kursimit të njërive rezidente në banka komerciale dhe BPK, përveq atyre të KD-ve dhe të Qeverisë Qendrore. Depozitat në proces (depozitat në transit nga një llogari në tjetrën në kohën e raportimit në BPK) janë përfshirë në agregatët monetar. Për shkak të mungesës së të dhënave, depozitat e institucioneve tjera financiare në bankat komerciale nuk janë përfshirë në paranë e gjerë. Me qëllim sigurimi të një qasje të barabartë sektorale, as depozitat e institucioneve tjera financiare në BPK nuk janë përfshirë në agregatët monetar. Kjo do të ndërrojë atëherë kur bankat komerciale do të raportojnë me skemën e re raportuese në të cilën të dhënat detale mbi ITF-të do të jenë në dispozicion. Me atë rast dhe tutje depozitat e institucioneve tjera financiare do të përfshihen në agregatët monetar. Situatë të ngjashme hasim edhe me sektorin qeveritar dhe, në momentin e publikimit të kësaj raporti, depozitat e qeverisë qendrore, as

Definicionet e Agregatëve Monetare**M0 përfshinë:**

↪ Paraja në qarkullim, jashtë KD (e);

M1 përfshinë:

↪ M0;
↪ Depozitat e transferueshëm në KD (llogaritë pa afat);

M2 përfshinë (poashtu i njohur edhe si paraja e gjerë):

↪ M1;
↪ Depozitat tjerë në KD (llogaritë me afat dhe të kursimit);

Aktivi/pasivi i jashtëm dhe i brendshëm

Klasifikimi i aktivitet (dhe i pasivit) është nocion që pasqyron marrëdhëniet financiare midis ekonomisë vendore me pjesën tjetër të botës. Në rastin kur vendi ka më shumë kërkesa financiare ndaj pjesës tjetër të botës, kjo do të thotë se ka mjete të huaja neto. Anasjelltas, vendi ka obligime të huaja neto.

Definicioni i relacionit me jashtë është i bazuar në palën e parë të kundërt. Kjo nënkupton se depozitat e rezidentit në valutë vendore ose valutë të huaj në bankën e vendit janë kërkesa vendore (ose asete) të depozituesit llogarimbajtës. Depozitat e njëjtë, por të mbajtur në bankën jashtë vendit janë kërkesa të jashtme të depozituesit llogarimbajtës. Investimi nga ana e rezidentit vendor në aksione ose fletëobligacione të lëshuara nga ana e entitetit vendor krijon një kërkesë vendore, ndërsa po i njëjti investim në letra me vlerë të lëshuar nga ana e një entiteti i huaj formojnë kërkesat e huaja. Bankënotat në dorë ose në thesar formojnë një kërkesë ndaj emetuesit të bankënotave valutore (siç ishte në rastin e mëparshëm me fletëobligacionet). Nëse kemi të bëjë me bankënotat e emetuara nga ana e një banke qendrore të huaj, për shembull banka qendrore nacionale e Eurosistemit, të mbajtura nga ana e një rezidenti, atëherë poseduesi i tyre ka një kërkesë të jashtme ndaj asaj banke qendrore.

Llogaritja e parasë në qarkullim kryesisht është vlerësuar në bazë të vëllimit të konvertimit në bankënota dhe monedha të euros, në kohën e aplikimit të euros në vitin 2001 dhe që nga kjo kohë vazhdon të bazohet në transportin fizik (eksportin dhe importin) e euro valutës nëpërmes sistemit financiar. Si e tillë, kjo metodë nuk merr parasysh eksportin dhe importin e parasë përmes kanaleve tjera, prandaj mund të shpie deri ke një pasqyrë e mjegulluar mbi sasinë e vërtetë të parasë së gatshme në qarkullim në ekonominë e vendit.

Depozitat në proces janë alokuar në llogaritë rrjedhëse të ekonomive familiare rezidente dhe llogaritë rrjedhëse të ndërmarrjeve vendore, në pajtim me rëndësinë e tyre reciproke.

Aktivitet dhe pasivet në valuta tjera, për dallim prej Euros, janë konvertuar në Euro, sipas kursit valid të këmbimit në fund të muajit përkatës.

Nuk janë bërë llogaritje të përshtatjes sezonale.

Në parim, publikimi i parë është definitiv. Në rast se KD-të (BPK-ia



TABELAT 10, 11 DHE 12: OPERACIONET E BPK-SE ME PARA TE GATSHME(DEPOZITIMET DHE TERHEQJET NE BPK), OPERACIONET E BPK-SE ME PARA JO TE GATSHME (TRANSFERAT NE BPK NETO)

DEPOZITIMET NE BPK:

Kjo tabelë paraqet depozitat me para të gatshme të klientëve të BPK-së në BPK gjatë periudhës referuese.

TERHEQJET NE BPK:

Kjo tabelë paraqet tërheqjet me para të gatshme nga klientët e BPK-së në vetë BPK-në, gjatë periudhës raportuese.

TRANSFERAT NETO NE BPK:

Kjo tabelë paraqet transferat neto në mes të klientëve të BPK-së.

TABELA 13: SISTEMI I KLIRINGUT NDERBANKAR

Sistemi i Kliringut Ndërbankar (SKN) është themeluar, rregulluar dhe menaxhohet nga BPK-ja. Ky sistem ka filluar të funksionojë prej muajit maj të vitit 2001. SKN-ja është një shërbim elektronik i kliringut dhe marrëveshjes mbi urdhërpagesat mes bankave dhe BPK-së si dhe vetë BPK-së si një agjent i Autoritetit Qendror Fiskal (Ministria për Ekonomi dhe Financë) në Kosovë. Ky sistem ofron barazimin neto në fund të ditës në llogaritë në BPK për urdhërpagesat individuale dhe/ose shfletimin e grumbulluar të multi-urdhërpagesave siq është pagesa masive e rrogave. Ky shërbim ofron këmbimin elektronik të të dhënave të dërguara përmes vijës telefonike në shtëpinë e kliringut elektronik të BPK-së. Tash për tash, shtatë banka komerciale participojnë në SKN, shtuar këtu edhe vetë BPK-në, e cila vepron si agjent fiskal i Ministrisë për Ekonomi dhe Financë. SKN-ja operon në bazë të Rregullave Operuese mbi Shërbimin Elektronik të Kliringut dhe Marrëveshjes Ndërbankare (SEKN) të BPK-së.

TABELA 14: TRANSFERAT E JASHTEM

DALES: Qarkullimi i parasë nga një llogari e bankës ose institucionit tjetër financiar në Kosovë, në llogari të bankës ose institucionit tjetër financiar jashtë Kosovës.

HYRES: Qarkullimi i parasë nga një llogari e bankës ose institucionit tjetër financiar jashtë Kosovës, në llogari të bankës ose institucionit tjetër financiar në Kosovë.

AGJENCITE E TRANSFERAVE ELEKTRONIK: Të gjitha institucionet financiare jo-bankare që kryejnë shërbime transferi elektronik (Western Union, Western Union MEB, ERA).

TABELA 24 DHE 25: SEKTORI FISKAL

PAGESAT NDAJ EKONOMIVE FAMILIARE: Duke filluar nga viti 2002, pagesat ndaj ekonomive familiare janë përfshirë në kuadër të subsidimeve dhe transferave.

REZERVAT: Rezervat përfshijnë shumat e autorizuara për shpenzimet kontigjente të cilat mund të përdoren vetëm për nevoja urgjente dhe të paparapara.

TABELAT 26, 27 DHE 28: TREGTIA E JASHTME (EKSPORTI DHE IMPORTI SIPAS PARTNEREVE TREGTAR, EKSPORTI SIPAS GRUP-MALLRAVE, IMPORTI SIPAS GRUP-MALLRAVE):

EKSPORTI DHE IMPORTI SIPAS PARTNEREVE TREGTAR:

Bilanci tregtar është llogaritur duke u bazuar në të dhënat Brico. Identifikimi i partnerëve tregtar është bërë duke marrë parasysh informatën mbi importet e mallrave sipas vendngarkimit.

EKSPORTI SIPAS GRUP-MALLRAVE:

Të dhënat për tremujshin e tretë dhe të katërt të vitit 2001 janë jo komplete. Të dhënat mbi eksportin nuk përfshijnë të gjitha eksportet e paregjistruara:

- eksportin e mallrave në këto pika kufitare: ICD Prishtina, ICD Gjakovë, BPC Gilloboçicë, BPC Post (PTK) dhe Aeroporti;
- dërgesat e energjisë elektrike;
- eksportet e "brendshme": mallrat dhe shërbimet e shitura të huajve në Kosovë.

IMPORTI SIPAS GRUP-MALLRAVE:

Shtylla 1 - 9: Importet e dokumentuara sipas sistemit Brico (bazë e shënimeve për tregtinë e jashtme në Shërbimin Doganore të Kosovës). Shënimet për vitin 2000 nuk përfshijnë mallrat nga/përmes Serbisë. Për momentin, të dhënat Brico janë korrigjuar nga ana e Ministrisë për Ekonomi dhe Financë.

Shtylla 2: Ushqimi dhe Duhani;

Shtylla 3: Veshmbathja;

Shtylla 4: Nafta dhe derivatet e saj;

Shtylla 5: Materiale kimike, plastikë, lëkurë, letër dhe materiale fotokopjimi;

Shtylla 6: Materiale ndërtimore;

Shtylla 7: Prodhimet nga metali: metalet, përfshirë produktet nga argjendi;

Shtylla 8: Makineria dhe pajisjet;

Shtylla 9: Të tjera- të cilat nuk janë paraqitur në kategoritë 2 deri 8.

Shtylla 10: Vlera e importeve komerciale të tatueshme është derivuar nga shënimet mbi tatimin në kufi sipas formulës në vijim: $[(\text{Tatimi në shitje} / 0.15) - (\text{dogana} + \text{akciza})]$; që nga qershori 2001, tatimi në shitje është zëvendësuar me TVSH-në. Që të dy këto, tatimi në shitje dhe TVSH-ja janë zbatuar në të gjitha importet komerciale.

