



BANKA QENDRORE E REPUBLIKËS SË KOSOVËS  
CENTRALNA BANKA REPUBLIKE KOSOVA  
CENTRAL BANK OF THE REPUBLIC OF KOSOVO

# Monedha 2€

Tiparet e sigurisë dhe mbrojtja nga falsifikimi

# PËRMBAJTJA

- Hyrje
- Karakteristikat e përgjithshme të tipareve të sigurisë
- Ana e përbashkët e monedhës 2€
- Veçoritë teknike të monedhës 2€
- Ndërtimi bimetalik
- Ngjyra dhe tekstura
- Shkrimi dhe simbolet në rreth
- Diametri dhe trashësia e tehut
- Testimi me magnet
- Testimi me prekje dhe tingull
- Verifikimi në bankë





## HYRJE

Monedha 2€ (euro) është njëra ndër monedhat më të përhapura në Eurozonë. Si të gjitha monedhat dhe kartëmonedhat tjera edhe monedha 2€ ka karakteristikat e saj, që e dallon nga monedhat e tjera dhe e bën më të lehtë për përdoruesit për ta dalluar nga falsifikimi.

Në këtë broshurë janë shpalosur tiparet e sigurisë të monedhës 2€ dhe disa këshilla se si t'i dallojmë monedhat e falsifikuara.

## TIPARET E SIGURISË

### Ana e përbashkët e monedhës

Të gjitha monedhat 2€ kanë anën e përbashkët (ana e përparme) dhe anën kombëtare (ana e prapme).

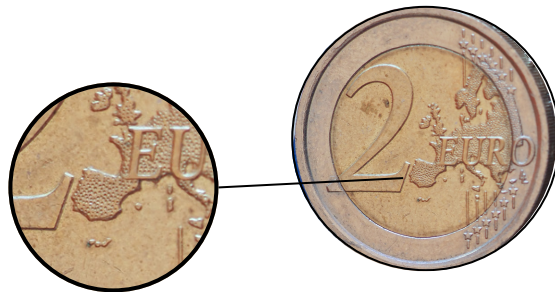
Dizajni i anës së përbashkët për të gjitha shtetet në Eurozonë është i njëjtë dhe u vendos nga një konkurs dizajni i zhvilluar nga komisioni i BE-së, në vitin 1997. Fituesi i këtij konkursi ishte Luc Luycx nga Belgjika, inicialet e të cilit janë të vendosura në monedhën 2€.

<https://www.fleur-de-coin.com/eurocoins/luc-luycx>



Në anën e përbashkët të monedhës 2€, **në relief negativ** është paraqitur harta e Bashkimit Evropian.

Mund të vëreni lehtësisht se kjo hartë është e përbërë nga **pika shumë të imta** që janë të vështira për t'u përsëritur.



Harta me mikro pika

Sipërfaqe të ndryshme (pika pozitive në vend të negatives)

(Përdorni një xham zmadhues për të vërejtur detajet).



Hyrja në qarkullim 1 janar 2002



Hyrja në qarkullim 1 janar 2007



Originali



Falsi

## Veçoritë teknike të monedhës 2€

**Diametri** - 25.75 mm

**Trashësia** - 2.20 mm

**Pesha** - 8.50 gr

**Forma** - e rrumbullakët

**Ngjyra:**

**Pjesa e jashtme** - e argjendtë

**Pjesa e brendshme** - e artë



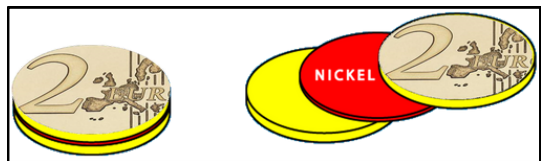
## Ndërtimi bi-metalik

Monedha 2€ bën pjesë në llojin e monedhave të prodhuara me teknologji bi-metalike (lidhjen e dy metaleve).

Monedha përbëhet nga dy pjesë të ndryshme, unaza e jashtme dhe bërthama.

Unaza e jashtme është e përbërë nga nikeli dhe bakri, ndërsa pjesa e brendshme (bërthama) është e përbërë nga tri shtresa (tunxh nikel, nikel, tunxh nikel).

Monedha 2€ në pjesën e brendshme ka veti të lehta magnetike.



## SI TË IDENTIFIKONI NJË MONEDHË TË FALSIFIKUAR

Disa elemente dhe hapa që mund t'i ndiqni për të kuptuar nëse një monedhë 2€ është origjinale apo e falsifikuar janë: ngjyra dhe tekstura, tehu i monedhës (shkrimi, diametri, trashësia), magnetizmi, krahasimi me monedha të tjera dhe verifikimi në bankë.

Për t'u siguruar që po pranoni monedha origjinale dhe jo false, është e rëndësishme të kryeni një verifikim të thjeshtë.

Ekzistojnë tri mënyra për të kontrolluar nëse një monedhë 2€ është false dhe atë përmes:

**prekjes, shikimit dhe kontrollimit.**



Prek



Shiko



Kontrollo



## Ngjyra dhe tekstura

Keni kujdes tek ngjyra dhe tekstura e monedhës. Monedhat origjinale kanë një ngjyrë dhe teksturë të veçantë.

Monedha origjinale 2€ ka një ngjyrë të veçantë, të kombinuar me një teknikë të ngjyritimit të sofistikuar ndërsa një monedhë false mund të shfaqë ngjyrë të pastër, pa nuancat dhe detajet e një monedhe të vërtetë.



Dy monedha që dallojnë për nga ngjyra dhe shkëlqimi

Tek monedhat false ngjyra e arit dhe e argjendit janë më të theksuara, si dhe tekstura e materialit ndryshon nga ajo origjinale. Gjithashtu monedha false mund të ketë më shumë shkëlqim nga ajo origjinale. Monedha 2€ origjinale ka një relief dhe teksturë të theksuar duke mundësuar që përmes prekje të dallohen detajet.

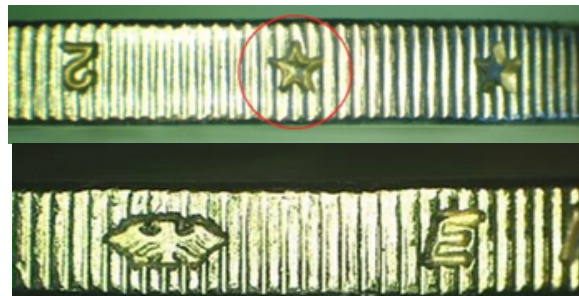


ndryshim në teksturë

## Shkrimi dhe simbolet në tehun e monedhës 2€

Monedhat origjinale 2€ kanë një prodhim të saktë të tehut, karaktereve numerike dhe alfabetike. Simbolet/karakteret e vendosura në tehin janë të qarta dhe të ndjeshme në prekje. Nëse e kontrolloni shkrimin në tehun e monedhave 2€ do të vini re në rreth vija të imta dhe shkronja ose simbole, që ndryshojnë në varësi të shtetit që e prodhon monedhën.

Nëse i përputhni dy apo më shumë monedha 2€ të të njëjtit shtet do të vini re që shkronjat dhe simbolet në tehin janë gjithashtu të përputhura në mënyrë të përkryer.



detaje e vendosura në tehin



dy monedha të të njëjtit shtet

## Shkronjat e tehut te monedhat 2€ të disa shteteve evropiane

Austria:	2EURO***ORNBZ***2EURO***ORNBZ***
Belgjika:	2***2***2***2***2***2***2***
Gjermania:	EINIGKEIT UND RECHT UND FREIHEIT *
Finlanda:	SUOMI FINLAND 
Franca:	2***2***2***2***2***2***2***
Monaco:	2***2***2***2***2***2***2***
Italia:	2*2*2*2*2*2*2*2*
San Marino:	2*2*2*2*2*2*2*2*
Vaticani:	2*2*2*2*2*2*2*2*
Cipro:	2 EYPΩ 2 EURO 2 EYPΩ 2 EURO
Slovakia:	SLOVENSKÁ REPUBLIKA * ! *
Irlanda:	2***2***2***2***2***2***2***
Luxemburgu:	2***2***2***2***2***2***2***
Holanda:	GOD * ZIJ * MET * ONS *
Portugalia:	XX XX XX XX XXX DDDDD
Spanja:	2***2***2***2***2***2***2***
Greqia:	ΕΛΛΗΝΙΚΗ ΔΗΜΟΚΡΑΤΙΑ *
Slovenia:	S L O V E N I J A •
Malta:	2***2***2***2***2***2***2***



## Diametri dhe lartësia e tehut të monedhës 2€

Monedhat origjinale 2€ janë identike sa i përket diametrit dhe lartësisë së tehut pa marrë parasysh se nga cili shtet evropian janë prodhuar.

Krahasoni monedhat me njëra tjetrën! Nëse monedha është false atëherë ka devijim në diametër dhe lartësi të tehut. Gjithashtu ato dallojnë edhe për nga ngjyra dhe shkëlqimi i metalit.



2 monedha false-devijim në dimensione  
(diametri, lartësia e tehut)

## Testimi me magnet

**Rrethi i brendshëm i monedhës 2€ ka veti të lehta magnetike, ndërsa rrethi i jashtëm nuk ka veti magnetike.**

Për të vërtetuar nëse monedha është origjinale provojeni atë me një magnet.

- **Nëse monedha tërhiqet nga magneti vetëm në pjesën qendrore të monedhës, monedha është origjinale.**
- Në përgjithësi monedha 2€ e falsifikuar ka veti të forta magnetike, nuk ka veti magnetike fare ose ka veti magnetike vetëm në rrethin e jashtëm.



## Testimi me prekje dhe tingull

**Testimi me prekje** - nëse një monedh 2€ e prekim në pjesën e perparme atëherë mund të ndjejmë vlerën numerike, hartën e Evropës, emërtimin '**EURO**' dhe 12 yjet.

**Testimi me tingull** - Nëse dy monedha, njëra origjinale dhe tjetra false lëshohen në një sipërfaqe të fortë do të vëreni që dallojnë edhe nga tingulli që ato lëshojnë.

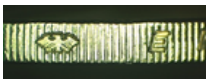
**Verifikimi në bankë** - Nëse keni dyshime që një monedhë është false, dërgojeni atë në një bankë për verifikim. Institucionet financiare kanë mjete të specializuara për t'i identifikuar monedhat false.



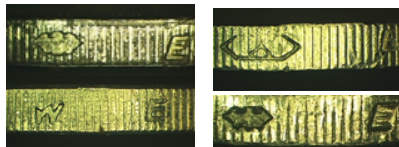
# Shembuj

Defektet e shtypit në tehe te monedha 2€

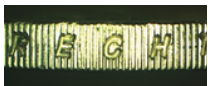
Original



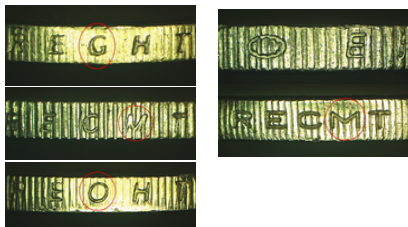
Fals



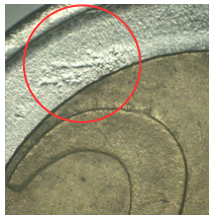
Original



Fals

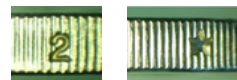


Defektet pozitive në sipërfaqe



2€- shtypi dhe tehet

Original



Fals



ONS



## **Referencat:**

[https://www.ecb.europa.eu/pub/pdf/other/euroleaflet\\_en.pdf](https://www.ecb.europa.eu/pub/pdf/other/euroleaflet_en.pdf)

[https://economy-finance.ec.europa.eu/euro/euro-coins-and-notes/euro-coins/types-euro-coins\\_en](https://economy-finance.ec.europa.eu/euro/euro-coins-and-notes/euro-coins/types-euro-coins_en)

<https://www.geld-und-geldpolitik.de/en/cash-chapter-2.html>

<https://www.irishexaminer.com/news/courtandcrime/arid-40932389.html>

<https://en.moneterare.net/how-to-spot-fake-euro-coins/>

<https://www.bportugal.pt/en/page/how-detect-counterfeits>

<https://www.fleur-de-coin.com/eurocoins/luc-luycx>

<https://www.cbcg.me/en/currency/protection-of-euro-banknotes-and-coins-against-counterfeiting/security-features>

## **Përgatitur nga:**

Departamenti i Marrëdhënieve me Publikun dhe Edukim Financiar në bashkëpunim me  
Departamentin e Parave dhe Marrëdhënieve Bankare

Banka Qendrore e Republikës së Kosovës

Adresa: Rr. Garibaldi nr.33, Prishtinë, Kosovë

E-mail: [info@bqk-kos.org](mailto:info@bqk-kos.org)

Telefon: +383 38 222 055 Fax: +383 38 243 763

[www.bqk-kos.org](http://www.bqk-kos.org)

[www.edukimifinanciar.com](http://www.edukimifinanciar.com)



[www.bqk-kos.org](http://www.bqk-kos.org)

[www.edukimifinanciar.com](http://www.edukimifinanciar.com)

